

Objektyp: **Advertising**

Zeitschrift: **Das Werk : Architektur und Kunst = L'oeuvre : architecture et art**

Band (Jahr): **7 (1920)**

PDF erstellt am: **08.08.2024**

Nutzungsbedingungen

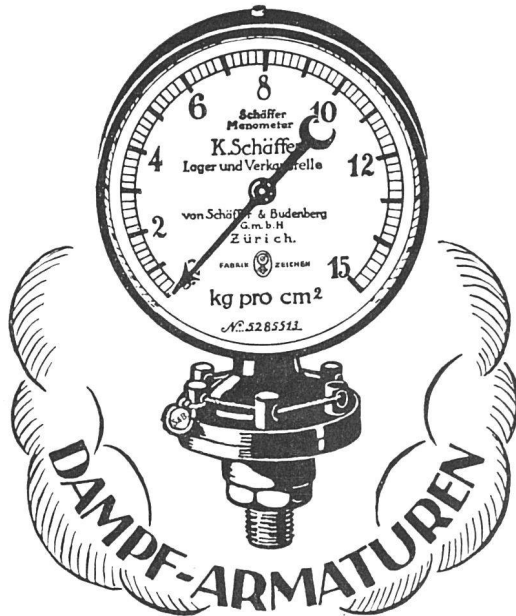
Die ETH-Bibliothek ist Anbieterin der digitalisierten Zeitschriften. Sie besitzt keine Urheberrechte an den Inhalten der Zeitschriften. Die Rechte liegen in der Regel bei den Herausgebern.

Die auf der Plattform e-periodica veröffentlichten Dokumente stehen für nicht-kommerzielle Zwecke in Lehre und Forschung sowie für die private Nutzung frei zur Verfügung. Einzelne Dateien oder Ausdrucke aus diesem Angebot können zusammen mit diesen Nutzungsbedingungen und den korrekten Herkunftsbezeichnungen weitergegeben werden.

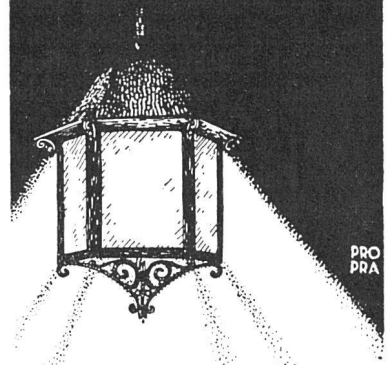
Das Veröffentlichen von Bildern in Print- und Online-Publikationen ist nur mit vorheriger Genehmigung der Rechteinhaber erlaubt. Die systematische Speicherung von Teilen des elektronischen Angebots auf anderen Servern bedarf ebenfalls des schriftlichen Einverständnisses der Rechteinhaber.

Haftungsausschluss

Alle Angaben erfolgen ohne Gewähr für Vollständigkeit oder Richtigkeit. Es wird keine Haftung übernommen für Schäden durch die Verwendung von Informationen aus diesem Online-Angebot oder durch das Fehlen von Informationen. Dies gilt auch für Inhalte Dritter, die über dieses Angebot zugänglich sind.



BELEUCHTUNGSKÖRPER



**ERNST
SCHEER
HERISAU**
FABRIK FÜR
EISENKONSTRUKTION
BAUSCHLOSSEREI
& KUNSTSCHMIEDE

Transparente
**Detail-
Zeichenpapiere**

Werkstatt-Zeichenpapiere
Farbige Ton-Zeichenpapiere
Lichtpaus- und Millimeterpapiere
Zeichenkartons
Skizzenblocks
Alles Zeichenmaterial
für technische Zeichenbüros

GEBRÜDER
SCHOLL
POSTSTRASSE 3 ZÜRICH

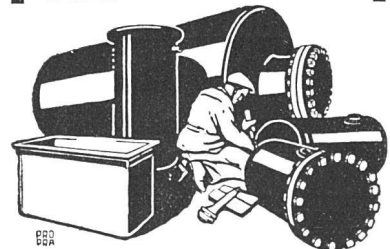
**MODERNE
HOLZVASEN**

MIT FIGÜRL. UND
ORNAMENTALER
SCHNITZEREI

AUCH NACH GEGEBENEN
ENTWÜRFEN

INTERESSENTEN KATALOG UND
EVENT. MUSTERSENDUNG ZU
DIENSTEN

ALLMENDINGER & MEYER
BILDHAUER
STÄFA (KI. ZÜRICH)



Blechwaren - Fabrik
& Apparatebau - Anstalt
sch. Bertrams
Vogesenstr. 101 Basel Telefon 1196

bemerkt hatte: „Wir haben das Vergnügen festzustellen, daß viele namhafte Firmen nicht gezögert haben, sich die Mitarbeit fraglicher Reklamekünstler durch das Mittel unseres Preisausschreibens zu sichern.“ Die Propaganda A.-G. hat sich durch einen Advokaten vertreten lassen und ein Prozeßverfahren angedroht. Heute, leider etwas spät, liegt im Juliheft des „Plakat“ eine Erklärung von Hans Meyer vor, die jener plumpen Ausrede von „Vorstudien“ einen in Bern und Charlottenburg unterzeichneten „vollgültigen“ Vertrag gegenüberstellt. Wir führen die Erklärung im Wortlaut an:

„Die Schweizer Tageszeitungen haben jederzeit ein reges Verständnis für die graphische Gebrauchskunst gezeigt und treten für ihre Künstler und Anstalten mit einer Wärme ein, die man in Deutschland bei unserer Tagespresse bisher leider völlig vermißt hat. Bedauerlicherweise ist dabei der Verein der Plakatfreunde jüngst als ein Widersacher der Schweizer Künstler hingestellt worden, und wir sind es schon unsern Freunden in der Schweiz, weiterhin allen unsern Lesern schuldig, die hier obwaltenden Mißverständnisse aufzuklären.

(Fortsetzung folgt in nächster Nummer.)

C. RYFFEL & Co., Gipserei- und Stukkaturgeschäft

(vorm. W. Martin & Cie.)

Zimmergasse 10, Seefeld

ZÜRICH 8

**SPEZIALITÄT : Edelputzarbeiten aller Art
Isolierungen mit Torfoleumplatten**

E. Weidmann & Co.

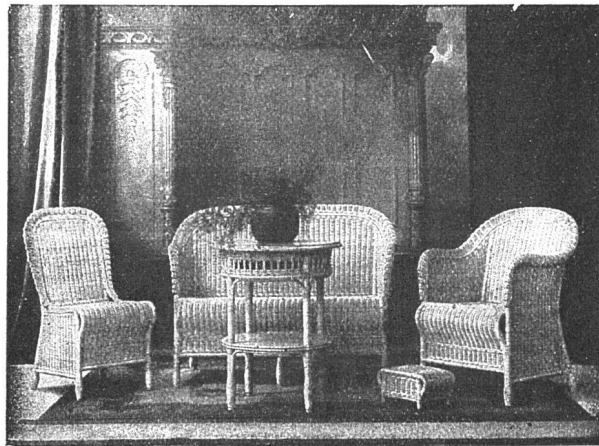
Holz-Bildhauerei und Drechslerei

Mühlheimerstr. 53 Basel Telephone No. 3241



Spezialität:

Elektr. Beleuchtungskörper in Holz



Bevor Sie Ihr Vestibül, Tea-Room, Salon, Veranda etc. möblieren, verlangen Sie in Ihrem Interesse Kataloge, Kostenberechnungen, ev. Besuch kostenlos, direkt in der

Rohrmöbelfabrik Aarburg, E. Jaeggi

Export  Telephone 59 Aarburg

„GRANIT“ A.-G. H. Schulthess, Personico (Tessin)

Direktion in Bodio (Tessin), Telephone 1

Zweigbureau: Manessestr. 128, Zürich 3, Tel. 66.75

Ausgedehnte Steinbrüche und Werkplätze

bei Personico (Station Bodio), Cresciano (Station Osogna),
Tenero (Station Gordola) und im Verzascatal

SPEZIALITÄT: WEISSER VERZASCAGRANIT
für bessere Treppenanlagen und Architekturarbeiten

Lieferantin sämtlicher innerer Treppenanlagen zur **Universität Zürich**, zum Naturwissenschaftlichen und Land- und Forstwirtschaftlichen **Institut der Eidgenössischen Technischen Hochschule**, Bezirksgebäude Zürich