

Objektyp: **Advertising**

Zeitschrift: **Das Werk : Architektur und Kunst = L'oeuvre : architecture et art**

Band (Jahr): **7 (1920)**

PDF erstellt am: **12.07.2024**

### **Nutzungsbedingungen**

Die ETH-Bibliothek ist Anbieterin der digitalisierten Zeitschriften. Sie besitzt keine Urheberrechte an den Inhalten der Zeitschriften. Die Rechte liegen in der Regel bei den Herausgebern.

Die auf der Plattform e-periodica veröffentlichten Dokumente stehen für nicht-kommerzielle Zwecke in Lehre und Forschung sowie für die private Nutzung frei zur Verfügung. Einzelne Dateien oder Ausdrucke aus diesem Angebot können zusammen mit diesen Nutzungsbedingungen und den korrekten Herkunftsbezeichnungen weitergegeben werden.

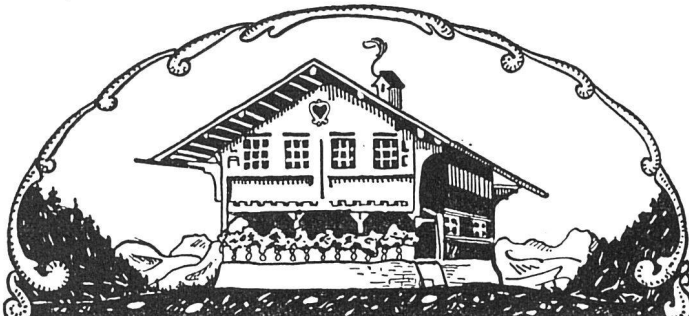
Das Veröffentlichen von Bildern in Print- und Online-Publikationen ist nur mit vorheriger Genehmigung der Rechteinhaber erlaubt. Die systematische Speicherung von Teilen des elektronischen Angebots auf anderen Servern bedarf ebenfalls des schriftlichen Einverständnisses der Rechteinhaber.

### **Haftungsausschluss**

Alle Angaben erfolgen ohne Gewähr für Vollständigkeit oder Richtigkeit. Es wird keine Haftung übernommen für Schäden durch die Verwendung von Informationen aus diesem Online-Angebot oder durch das Fehlen von Informationen. Dies gilt auch für Inhalte Dritter, die über dieses Angebot zugänglich sind.

Goldene Medaille  
Gewerbe - Ausstellung  
Chur 1913

Mitglied des Preisgerichts  
Schweiz. Landes - Ausstellung  
Bern 1914

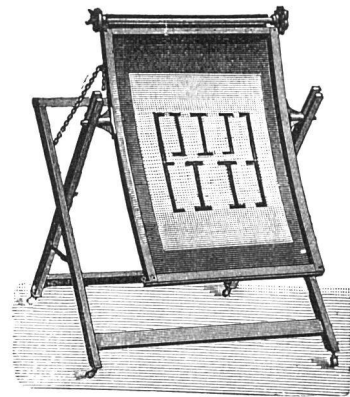


**U. & G. Baugeschäft**  
vorm. U. Trippel - Filiale Arosa  
**Chur**

**Holzbearbeitungs - Geschäft**

Erstellung von Chaletbauten, spez. Ferienhäuschen

Ausführung aller Zimmer-, Schreiner- und  
Glaserarbeiten in Weich- und Harthölzern, ins-  
besondere Naturholzarbeiten. Spezialität:  
Arbeiten in Arvenholz - Sägewerke, Holzhandlung



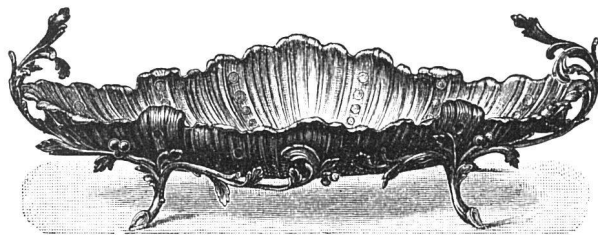
**LICHTPAUS-**  
APPARATE

LICHTPAUSMASCHINEN

für Sonnen- und elektr.  
Belichtung

FEINSTE REFERENZEN

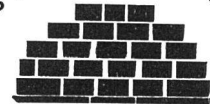
GEBRÜDER  
**SCHOLL**  
POSTSTRASSE 3 ZÜRICH



**HANS MÆDER · ST. GALLEN**

Versilberung Galvan. Anstalt Vernicklung u.  
Vergoldung Metallfärben

BESUCHT DIE

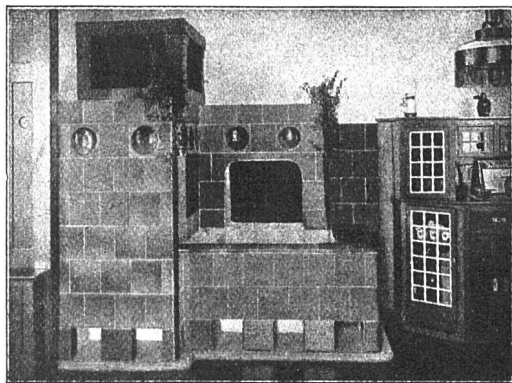


**AUSSTELLUNG**

BAUSTOFFE  
BAUWEISEN

KUNSTGEWERBEMUSEUM  
ZÜRICH

2. OKTOBER-7. NOVEMBER  
1 9 2 0



**OFENFABRIK A.-G.**  
**BIEL TELEFON No. 4.62 NIDAU**

FABRIKATION VON KACHELN FÜR  
ALLE ARTEN ÖFEN, CHEMINÉES,  
WANDBRUNNEN ETC.

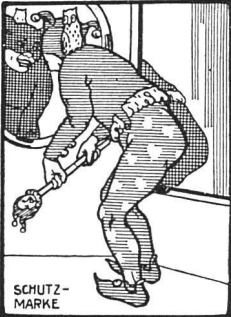
KATALOGE ZU DIENSTEN

ationale Schuh- und Ledermesse, 4.—9. Oktober 1920. Besucherkarten sind beim Britischen Generalkonsulat Zürich erhältlich. Mustermesse in Triest, 9.—24. Oktober 1920. Mustermesse in Barcelona, 24.—31. Oktober 1920, an der sich das Schweiz. Nachweisbureau für Bezug und Absatz von Waren Zürich, und die Schweiz. Verkehrszentrale offiziell beteiligen. Besucherkarten können beim Schweiz. Nachweisbureau, Börsenstraße 10, bezogen werden. Automobilausstellung Brüssel, 10.—19. Dezember 1920. Internationale Bauausstellung Gent, April bis Juni 1921. Hoch- und Tiefbau. Anmeldung durch die Schweiz. Zentralstelle für das Ausstellungswesen. London, Fair and Market, 4.—15. Juli 1921 für Quincaillerie, Lederartikel, Spielwaren, Sport, Papierwaren, Bijouterie, Silberwaren, Haushaltsgegenstände in Metall, künstlerische Metallwaren, elektrische Artikel. Anmeldungen

nimmt das Schweiz. Nachweisbureau Zürich entgegen.

**Pro Arte, Basel.** Wie man uns mitteilt, ist in den Räumen der Pro Arte, Freiestraße 17, während der nächsten Wochen eine Privatsammlung von Fayencen ausgestellt, deren einzelne Stücke verkäuflich sind. Die Kollektion enthält u. a. die heute so gesuchten Teller und Krüge in blauweißer deutscher Fayence, dekorative Platten und Gefäße aus Manufakturen zu Delft, Nürnberg, Hanau, Rouen. Walzenkrüge und Steingut sind in mannigfachen Exemplaren vertreten. Diese Kollektion ist den andern Sammelobjekten der Gesellschaft — Bildern alter Meister, Zinn, Porzellan, Möbeln — eingegliedert.

**Concours d'idées pour l'aménagement du terrain des Asters et de ses abords.** Le jury chargé de juger les projets présentés au



## ALFR. GIESBRECHT / BERN

NACHFOLGER VON GEBR. GIESBRECHT

SPIEGELFABRIKATION

GLASSCHLEIFEREI

MÖBELGLASEREI

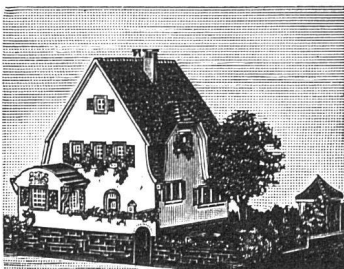
GEGRÜNDET 1884 / TELEPHON 18.97 / HELVETIASTR. 17

## „Das Werk“

ist das geeignetste  
Insertionsorgan  
für alle im Baufache  
und Handwerk tätigen  
Geschäfte und  
Unternehmungen

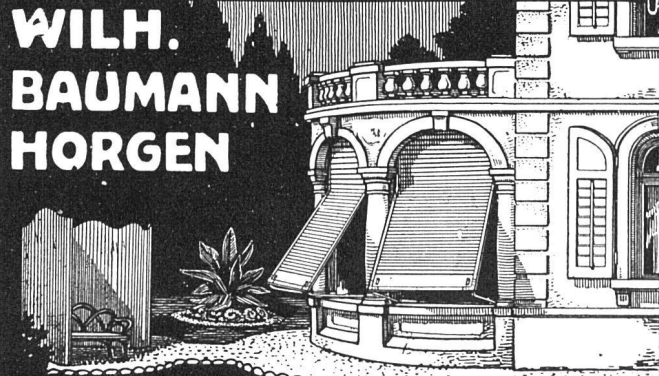
Die  
führende Firma  
in Marmor- & Granit-  
Arbeiten

ist  
ALFRED SCHMIDWEBER'S ERBEN  
DUFOURSTR. 4 / ZÜRICH 8



## Kartonmodelle

für Hoch- & Tiefbauten  
H. LANGMACK - ZÜRICH  
Forchstr. 290 - Atelier für Kartonmodelle



WILH.  
BAUMANN  
HORGEN  
Rolladen. Rolljalousien.  
Jalousieläden. Rollschutzwände

Gegründet  
1860