

**Zeitschrift:** Das Werk : Architektur und Kunst = L'oeuvre : architecture et art  
**Band:** 7 (1920)

## **Werbung**

### **Nutzungsbedingungen**

Die ETH-Bibliothek ist die Anbieterin der digitalisierten Zeitschriften. Sie besitzt keine Urheberrechte an den Zeitschriften und ist nicht verantwortlich für deren Inhalte. Die Rechte liegen in der Regel bei den Herausgebern beziehungsweise den externen Rechteinhabern. [Siehe Rechtliche Hinweise.](#)

### **Conditions d'utilisation**

L'ETH Library est le fournisseur des revues numérisées. Elle ne détient aucun droit d'auteur sur les revues et n'est pas responsable de leur contenu. En règle générale, les droits sont détenus par les éditeurs ou les détenteurs de droits externes. [Voir Informations légales.](#)

### **Terms of use**

The ETH Library is the provider of the digitised journals. It does not own any copyrights to the journals and is not responsible for their content. The rights usually lie with the publishers or the external rights holders. [See Legal notice.](#)

**Download PDF:** 15.10.2024

**ETH-Bibliothek Zürich, E-Periodica, <https://www.e-periodica.ch>**

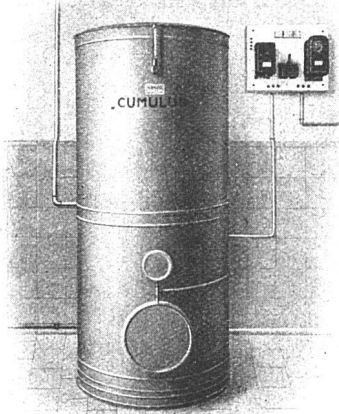
# BINDER & RICHI

ELEKTRISCHE UND  
SANITÄRE ANLAGEN

ST. GALLEN

BAHNHOFSTRASSE 4

TELEPHON 20.10



SPEZIALITÄT:  
HEISSWASSER-  
SPEICHER-ANLAGEN



FRANÇOIS WYSS SÖHNE  
SOLOTHURN

Gartenbau-Geschäft

Entwurf und Ausführung  
von Gärten

Eigene ausgedehnte  
Kulturen von Pflanzen

## KEIM'SCHE MINERAL-FARBEN FÜR MONUMENTALE MALEREIEN

Lager für die Schweiz:

CHR. SCHMIDT, ZÜRICH 5, Hafnerstr. 47

### Neuere Ausführungen in Keim'scher Technik:

Paul Altherr:	Rathaus Rheinfelden, Fassadenmalerei
F. Boscovitz, jun.:	Naturwissenschaftliches Institut Zürich, Wandmalereien
E. Cardinaux:	Unfallversicherungs-Gebäude Luzern, Giebel-Figuren
Ch. Conradin:	Kantonalbank Chur, Wandgemälde
Ch. Conradin:	Schlachtkapelle Saas, Prättigau, Wandgemälde
P. Oswald:	Höhere Töcherschule Zürich, Wandgemälde
A. H. Pellegrini:	Schlachtkapelle St. Jakob, Basel, Wandgemälde
Ernst Rüegg:	Stadthaus Schaffhausen, Fassadenmalereien
Ernst Rüegg:	Kantonalbank Herisau, Fassadenmalereien
Aug. Schmid:	Haus zum Schwarzhorn, Stein a. Rh., Fassadenmalereien
E. Stiefel:	Bezirksgebäude Zürich, Wandgemälde

Schramm

gute  
gediegene  
Modelle

Sitzmöbel  
Herrn

Schubert  
und Schramm  
Möbelfabrik  
Uttwil Thurgau.

## BÜRO-MÖBEL

SPEZIALITÄT:

Pulte und  
Registraturen für  
BANKEN

Erste Referenzen  
von Zürcher Gross-Banken

HERMANN MOOS & C<sup>o</sup>

Löwenstr. 61 ZÜRICH 1 Löwenstr. 61



JAKOB BECKER, CHUR.  
GARTENBAUGESCHAFT-  
GARTENTECH. BUREAU.

Wieviel uns übrigens an dem empfohlenen Einvernehmen mit den Schweizer Künstlern gelegen ist, wie wir ihre Kunst einschätzen und wie unangebracht die bei dieser Gelegenheit gefallenen bissigen Bemerkungen waren, — wie die der „Oltner Nachrichten“ über eine „Berliner Plakat-künstler-Clique“, — dafür mögen die fortgesetzten Bemühungen unserer Schriftleitung sprechen, ein eigenes Schweizer Heft herauszubringen, das die mit den reich illustrierten Aufsätzen über Cardinaux (Oktober 1910), Mangold (Oktober 1911), Schweizer Plakatkunst (Januar 1913), Seifert (Mai 1915), Koch-Davos (März 1916), Baumberger (Juli 1917), Schweizerische Kriegsgraphik (Juli 1917), Das neue Plakat (Mai 1918) begonnene Reihe im größeren Maßstabe fortzusetzen berufen wäre. Seit zwei Jahren bemühen wir uns vergeblich, von Schweizer Kunstanstalten oder Körperschaften einen Zuschuß für eine wirklich würdige Ausstattung dieses Heftes zusammenzubringen: Keine einzige Stelle hat die lächerliche Summe von hundert oder zweihundert Franken, die bei dem Unterschied des Geldwertes für jede von

ihnen ausreichte, übrig, um ihr und ihrer Künstler Ansehen im Ausland — und im eigenen Land! — fördern zu helfen. Das Heft kommt übrigens dennoch! Die Erfüllung unserer Pflicht, das Gute vorzuführen und zu fördern, wo wir es finden, machen wir nicht von Bedingungen abhängig! Und die Kurzsichtigkeit der Schweizer Kunstanstalten, zugleich auch die hier besprochenen Angriffe der Tageszeitungen, erwidern wir am besten damit, daß wir dem Schweizer Heft die reichhaltigste und kostbarste Ausstattung zuteil werden lassen, die je eines unserer Hefte gefunden hat.“ Hans Meyer.

Wir haben hierzu nur noch folgendes zu bemerken: Der einmütige Widerspruch in der schweizerischen Presse ist nicht leichthin mit der „Verkenning der Mentalität der Volksgenossen“, oder gar als ein Akt der Kriegspsychose zu erklären. Es galt, angesichts der Notlage unserer Künstler, auf eine Taktlosigkeit hinzuweisen, und wenn die Leitung des Vereins der Plakatfreunde die Tragweite nicht ermessen konnte, hätte sie sich durch wohlmeinende schweizerische Gewährleute vor Vertragsabschluß beraten lassen sollen. H. R.

## BAUGESCHÄFT MUESMATT / BERN

Fabrikstrasse 14

ALB. SCHNEIDER &amp; Cie.

TELEPHON 244

**Spezial-Geschäft für Zimmerei, Schreinerei und Fenster-Fabrikation**

Ausführung von Chalets, innerer und äusserer dekorativer Holzarbeiten, Zimmer-Einrichtungen

**Dampfsäge, Holzhandlung**



**Begutachtung und Verkauf**  
von Kunstwerken.



**Ständige Sammlung:**

Bilder alter Meister  
Dekorative Antiquitäten  
Architekturbestandteile  
Möbel

Gegenwärtige Ausstellung:  
**Fayencen.**



KUNSTHAUS  
**PRO ARTE**  
BASEL, FREIESTRASSE 17  
(gegenüber der Hauptpost)

**G. HOLLIGER & Co A.-G.**  
BERN

**SPEZIALHAUS**

FÜR

**INLAID, LINOLEUM**  
**STOFFE**

FÜR INNENDEKORATION

WIE:

**GOBELINS, SEIDE, RUPFEN etc.**



VERLANGEN SIE  
MUSTER UND OFFERTEN  
TELEPHON 540  
Telegr.-Adr.: HOLLIGER BERN