

Objektyp: **Advertising**

Zeitschrift: **Das Werk : Architektur und Kunst = L'oeuvre : architecture et art**

Band (Jahr): **7 (1920)**

PDF erstellt am: **08.08.2024**

Nutzungsbedingungen

Die ETH-Bibliothek ist Anbieterin der digitalisierten Zeitschriften. Sie besitzt keine Urheberrechte an den Inhalten der Zeitschriften. Die Rechte liegen in der Regel bei den Herausgebern.

Die auf der Plattform e-periodica veröffentlichten Dokumente stehen für nicht-kommerzielle Zwecke in Lehre und Forschung sowie für die private Nutzung frei zur Verfügung. Einzelne Dateien oder Ausdrucke aus diesem Angebot können zusammen mit diesen Nutzungsbedingungen und den korrekten Herkunftsbezeichnungen weitergegeben werden.

Das Veröffentlichen von Bildern in Print- und Online-Publikationen ist nur mit vorheriger Genehmigung der Rechteinhaber erlaubt. Die systematische Speicherung von Teilen des elektronischen Angebots auf anderen Servern bedarf ebenfalls des schriftlichen Einverständnisses der Rechteinhaber.

Haftungsausschluss

Alle Angaben erfolgen ohne Gewähr für Vollständigkeit oder Richtigkeit. Es wird keine Haftung übernommen für Schäden durch die Verwendung von Informationen aus diesem Online-Angebot oder durch das Fehlen von Informationen. Dies gilt auch für Inhalte Dritter, die über dieses Angebot zugänglich sind.



Komplette Stahlkammern Kassenschränke

B. SCHNEIDER / UNION-KASSENFABRIK
ZÜRICH, Gessnerallee 36
Goldene Medaille Bern 1914

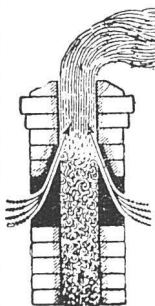
Diplolith- u. Zementstein-Fabrik Dietikon E. G.

Abteilung KORKFABRIK

Modernst eingerichtete Fabrik dieser Branche in der Schweiz
Fabrikation von **Korkplatten** und **-Schalen**
zur Isolierung gegen Kälte- und Wärmeverluste

- I. MARKE F, zur Isolierung **gegen Kälteverluste**
- II. MARKE C, zur Isolierung **gegen Wärmeverluste**
- III. MARKE N, zur Isolierung
gegen Erschütterungen und Geräusche

Prospekte und Kataloge gratis auf Verlangen



EIN BLICK ÜBERZEUGT

VON DER WIRKUNG DES

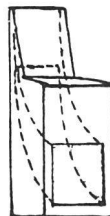
KAMINEINSATZES „SIMPLEX“

⊕ PT. No. 67200

EINFACHSTE, BESTE, BILLIGSTE U. ÄSTHETISCH
EINWANDFREIESTE ART DER VERBESSERUNG
DES ZUGES VON HAUS- UND FABRIKKAMINEN

PROSPEKTE GRATIS UND FRANKO

BETONBAUG. - JACOB TSCHOPP, BASEL - TELEPH. 414



ZIEGEL A.-G. ZÜRICH

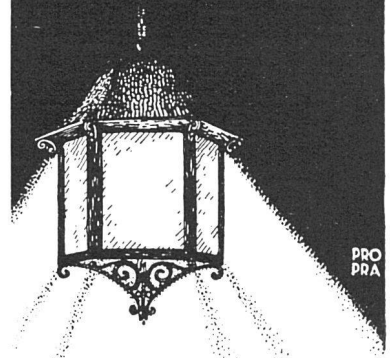
Beste Bezugsquelle
für

Bedachungsmaterialien

aller Art, naturrot und
altfarbig



BELEUCHTUNGSKÖRPER



PRO
DRA

ERNST SCHEER HERISAU

FABRIK FÜR
EISENKONSTRUKTION
BAUSCHLOSSEREI
& KUNSTSCHMIEDEREI

Bei Adressänderungen
ist stets auch die alte
Adresse anzugeben

KATALOGE
PREISLISTEN
PROSPEKTE
TABELLEN
BRIEFKÖPFE
RECHNUNGEN
ZIRKULARE
GESCHÄFTS-
KARTEN
KUVERTS

usw., usw.

liefert rasch und in
bester Ausführung

BUCH- & KUNSTDRUCKEREI
BENTELI A.-G.
BERN-BÜMPLIZ



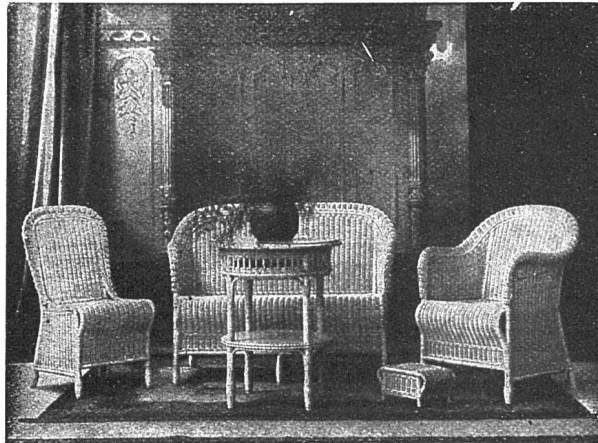
Auktionen. Im sächsischen Kunstverein auf der Brühlschen Terrasse in Dresden findet am 12. Oktober eine Versteigerung von Doppelstücken aus den sächsischen Staatssammlungen durch die Berliner Firma Rudolf Lepke's Kunst-Auktions-Haus statt. Das meiste liefert zur Auktion die staatliche Porzellan-Sammlung (Johanneum). An die 200 Stück Meißener Erzeugnisse stammen aus der Früh- und ersten Glanzzeit der Manufaktur: das Böttgersteinzeug ist in vorzüglichen Exemplaren mit allen üblich gewesenen Dekorationsarten reichlich vertreten, desgleichen die so seltenen Porzellane Böttgers; neben sehr schönen Geschirren Herolds sind namentlich die plastischen Arbeiten Kändlers und seiner Genossen hervorzuheben; von den großen weißglasierten Tierfiguren, von ihm und Kirchner für den Garten des japanischen Palais modelliert, im Kunsthandel nur ausnahmsweise anzutreffen, werden hier ein Dutzend ausgetreten. Etwa 1200 Stück chinesische und eine Anzahl japanische Porzellane, zum größten Teil aus den königlichen Beständen vom Anfang des 18. Jahrhunderts, bieten das Beste in großer Mannigfaltigkeit, farbige Glasuren wie die leuchtenden Schmelzfarben der «grünen Familie», Blaumalereien und die so hoch geschätzten Fonds mit gespritztem Blau. Neben den kleineren Geschirren erscheinen Figuren und große Prachtvasen wie sie in dieser Qualität nur höchst selten zu finden sind.

Das Grüne Gewölbe hat eine Reihe von Elfenbeinschnitzereien beigesteuert, das Historische Museum kostbare Waffen des 16.—18. Jahrhunderts, nicht nur für die Waffengeschichte von Bedeutung — viele sind Arbeiten berühmtester Meister der Zeit — sondern auch rein künstlerisch von höchstem Reiz.

Die Gemälde-Galerie bringt auch einiges zur Auktion, darunter feine Pastelle der gefeierten Rosalba Carriera.

Das ganze Material vermittelt in seiner Zusammensetzung ein höchst eindrucksvolles Bild der Prunkliebe und des Sammeleifers des sächsischen Hofes; somit verspricht die Auktion ebenso ein Ereignis auf dem Kunstmarkt zu werden wie die erste ähnliche in Berlin im Herbst des Vorjahres. Der Katalog, verfaßt von den Direktoren Zimmermann, Sponzel und Hænel, ist mit 64 Bildtafeln ausgestattet.

Das elektrische Cheminée. Elektrische Warmwasserbereitung für Toiletten und Bäder, elektrische Wärmespeicher usw. sind in den letzten Jahren in verschiedensten Konstruktionen gebaut und vorgeführt worden. Heute bauen die Werkstätten für Elektrische Heizungen, Heller & Cie., Luzern, Kamine mit kombinierter Heizung (feuerbeheizt und elektrisch) und mit Wärmespeicherung.



Bevor Sie Ihr Vestibül, Tea-Room, Salon, Veranda etc. möblieren, verlangen Sie in Ihrem Interesse Kataloge, Kostenberechnungen, ev. Besuch kostenlos, direkt in der

Rohrmöbelfabrik Aarburg, E. Jaeggi

Export ~~~~~~ Telephon 59 Aarburg

Einfache Schweizerische Wohnhäuser

□□□

Aus dem Wettbewerb der schweizerischen Vereinigung für Heimatschutz

Mit 290 Abbildungen und Grundrissen, sowie 6 farbigen Beilagen und Kostenberechnung der einzelnen Projekte. Fr. 4.80.

Zu beziehen durch den Verlag **Benteli A.-G., Bümpliz-Bern**



MAX ULRICH ZÜRICH 1

SPEZIALGESCHÄFT FÜR FEINE BAUBESCHLÄGE

Permanente Ausstellung / Gediegene Auswahl
in alten Modellen und altfranzösischen Stil-Arten
/ Bronzes d'Art und Kunstschmiede-Arbeiten /
Anfertigung von Beschlägen nach Zeichnungen