

Objektyp: **Advertising**

Zeitschrift: **Das Werk : Architektur und Kunst = L'oeuvre : architecture et art**

Band (Jahr): **7 (1920)**

PDF erstellt am: **08.08.2024**

Nutzungsbedingungen

Die ETH-Bibliothek ist Anbieterin der digitalisierten Zeitschriften. Sie besitzt keine Urheberrechte an den Inhalten der Zeitschriften. Die Rechte liegen in der Regel bei den Herausgebern.

Die auf der Plattform e-periodica veröffentlichten Dokumente stehen für nicht-kommerzielle Zwecke in Lehre und Forschung sowie für die private Nutzung frei zur Verfügung. Einzelne Dateien oder Ausdrucke aus diesem Angebot können zusammen mit diesen Nutzungsbedingungen und den korrekten Herkunftsbezeichnungen weitergegeben werden.

Das Veröffentlichen von Bildern in Print- und Online-Publikationen ist nur mit vorheriger Genehmigung der Rechteinhaber erlaubt. Die systematische Speicherung von Teilen des elektronischen Angebots auf anderen Servern bedarf ebenfalls des schriftlichen Einverständnisses der Rechteinhaber.

Haftungsausschluss

Alle Angaben erfolgen ohne Gewähr für Vollständigkeit oder Richtigkeit. Es wird keine Haftung übernommen für Schäden durch die Verwendung von Informationen aus diesem Online-Angebot oder durch das Fehlen von Informationen. Dies gilt auch für Inhalte Dritter, die über dieses Angebot zugänglich sind.

Koh-i-noor Bleistifte

sind immer noch **unerreicht**



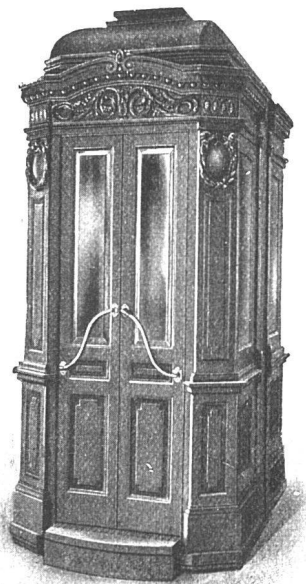
KAEGI & EGLI / ZÜRICH 2

TEL. S. 1892

Vertrauenshaus für
Erstellung elektr.

SEESTR. 289

Hausinstallationen
für Beleuchtungs-, Koch- u. Heizzwecke



AUFZÜGE

**liefern in modernster Ausstattung
für alle Betriebsarten**

**SCHINDLER & C^{IE}
LUZERN**

Gegr. 1874

Telephon 873

Wir bitten unsere Leser, bei Bestellungen auf Grund hierin
enthaltener Anzeigen sich stets auf „Das Werk“ zu beziehen.

HASLER A.-G. BERN

**MODERNSTE
TELEPHON-
INSTALLATIONEN**



**GLÜHLAMPEN-
ZENTRALEN**



VERLANGEN SIE PROSPEKTE!

Tischstation zu 25 Anschlüssen

ETERNIT NIEDERURNEN



WOHNHAUS IN ZUG

BEDACHUNG: ETERNIT-DOPPELDACH, KUPFERBRAUN
FASSADE: ETERNIT-DOPPELDACH, KUPFERBRAUN



VEREINIGTE DRAHTWERKE A:G. BIEL

EISEN & STAHL

BLANK & PRÄZIS GEZOGEN, RUND, VIERKANT, SECHSKANT & ANDERE PROFILE

SPEZIALQUALITÄTEN FÜR SCHRAUBENFABRIKATION & FAÇONDREHEREI

BLANKE STAHLWELLEN, KOMPRIMIERT ODER ABGEDREHT

BLANKGEWALZTES BANDEISEN & BANDSTAHL

BIS ZU 300^mm BREITE

VERPACKUNGS-BANDEISEN

GROSSER AUSSTELLUNGSPREIS SCHWEIZ-LANDESAUSSTELLUNG BERN 1914

„JURASIT“ „ALPESITE“

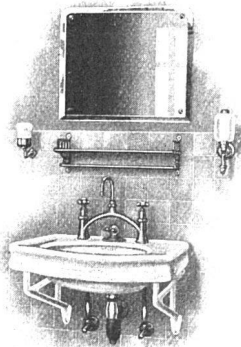
Schweiz. Natur-Edelputz

Schweiz. Antrags-Vorsatzbeton-
und Kunststein-Material

beides einheimische Fabrikate von grosser Solidität und Farbbeständigkeit, vorteilhaft in der Verarbeitung. Prospekte, Muster, Referenzen u. jegliche Auskunft durch die Allein-Fabrikanten

Hydr. Kalk- und Gipsfabrik Bärschwil **Terrazzo- und Jurasitwerke**

VERTRETER für den Kanton Bern exkl. Biel und Jura: BAUKONTOR A.-G., BERN; für Jura und Biel: BAUMATERIAL A.-G., BIEL; für Zentralschweiz: BAUMATERIAL A.-G., LUZERN

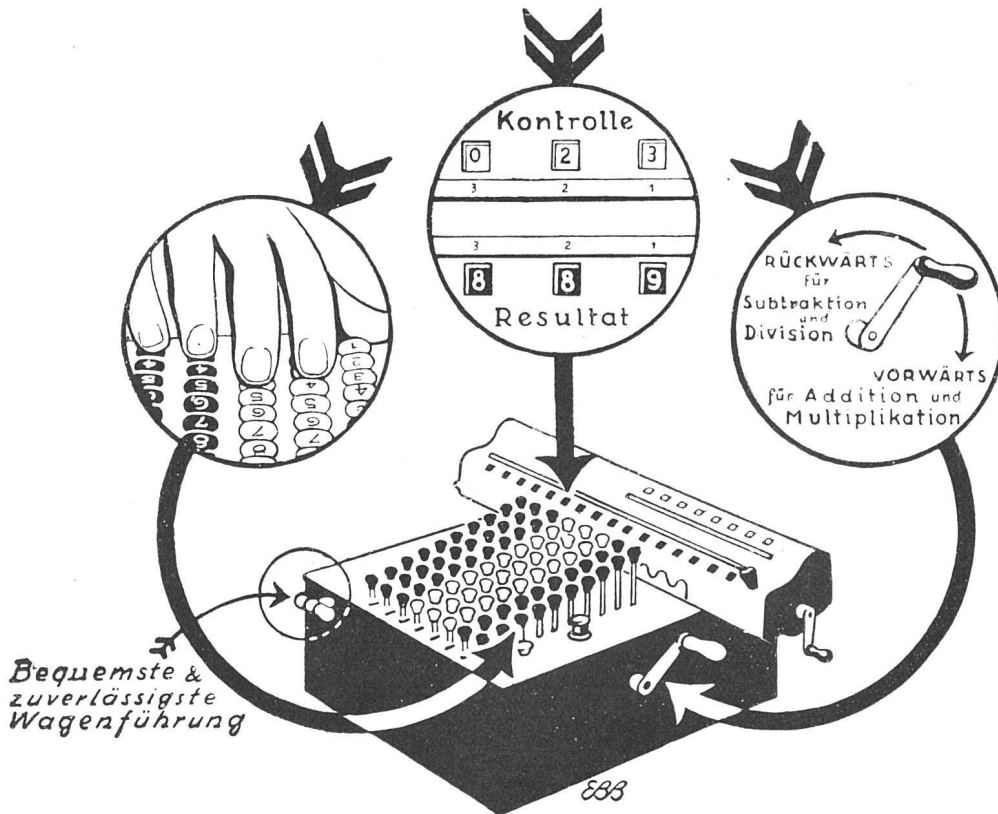


TROESCH & Co., BERN

AKTIENGESELLSCHAFT

ENGROS-HAUS FÜR
GESUNDHEITSTECHNISCHE
WASSERLEITUNGS-ARTIKEL

PERMANENTE MUSTER-AUSSTELLUNG



Bei einfacher Drehung der Kurbel kann die

MONROE RECHENMASCHINE

nicht nur *addieren* sondern
multiplizieren
subtrahieren
dividieren

*ebenso einfach wie gewöhnliche
Maschinen nur addieren*



Verlangen Sie unverbindliche kostenlose Vorführung

W. EGLI-KAESER-BERN

Generalvertreter für die Schweiz

SCHAUPLATZGASSE 23

TELEPHON 1235



THEOD. BERTSCHINGER

HOCH- & TIEFBAU- UNTERNEHMUNG

LENZBURG

Tel. No. 8

ZÜRICH

Sel. 6192



B a u a u s f ü h r u n g e n

von

Industrieanlagen

Wassieranlagen, Flusskorrekturen

Geschäftshäuser

Erd- und Baggararbeiten

Wohnhäuser

Stollen- und Tunnelbauten

Landwirtschaftl. Bauten

Sondierschächte, Tiefbohrungen

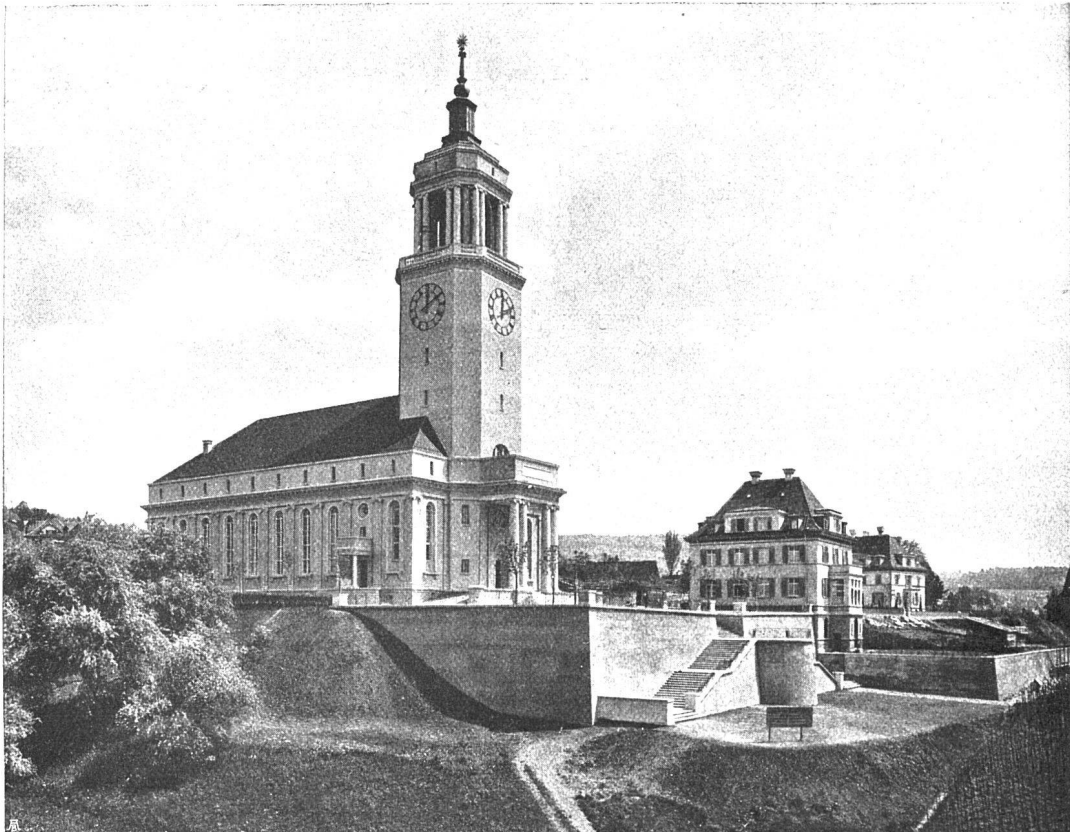


**Eigene, gut eingerichtete Betriebe für Erdbau, Maurerei,
Steinhauerei, Kunststeinfabrikation, Sägerei, Zimmerei,
Glaserei, Schreinerei und Schlosserei**

HEINRICH HATT-HALLER

HOCH- UND TIEFBAU-UNTERNEHMUNG

ZÜRICH



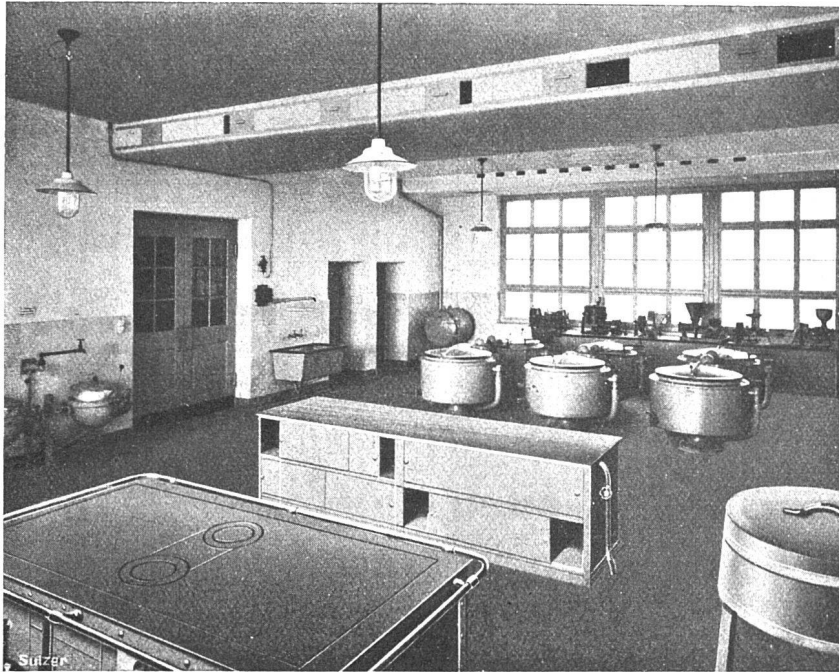
NEUE KIRCHE UND PFARRHAUS IN ZÜRICH-FLUNTERN

AUSFÜHRUNG

**VON KIRCHENBAUTEN, GESCHÄFTSHÄUSERN,
FABRIKEN, VILLEN UND WOHNHÄUSERN ETC.**

VON

**EISENBETONBAUTEN, WASSERBAUTEN,
FUNDATIONEN, BAHNBAUTEN, STRASSEN-
BAUTEN, BRÜCKEN, KANALISATIONEN ETC.**



DAMPFKOCHKÜCHE IN DER KANTONALEN IRRENANSTALT „NEU-RHEINAU“

8 DAMPKOCHKESSEL ZUSAMMEN MIT 1430 L INHALT
KARTOFFELSIEDER, WÄRMESCHRÄNKE, KÜCHEN-VENTILATION

SULZER

DAMPF-KOCHKÜCHEN

ELEKTRO-WARMWASSERBEREITUNG

DESINFEKTIONS-APPARATE

ELEKTRO-DAMPFHEIZUNG

SANITÄRE ANLAGEN

ELEKTRO-WARMWASSERHEIZUNG

ZENTRALHEIZUNGEN

ABWÄRME-VERWERTUNG

GEBR. SULZER A.-G., WINTERTHUR, ABT. ZENTRALHEIZUNGEN

SPONAGEL & CO., ZÜRICH

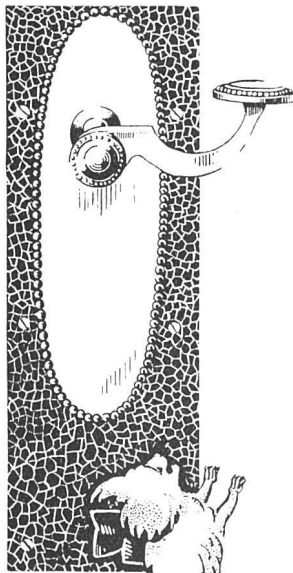
Sihlquai 139—143

Telephon „Selnau“ 3924

Spezialgeschäft f. Plattenbeläge In- und ausländische Baustoffe

Verlangen Sie unsern soeben erschienenen
Neuen Katalog
für **Boden- und Wandplattenbeläge**

PRO
PRA



**BAU-
BESCHLÄGE**

Fritz Blaser & Cie
Schneidergasse 24 • Basel



OTTO FROEBELS ERBEN
Gartenarchitekten Zürich 7



**GEBRÜDER
MERTENS
ZÜRICH 7**

**GARTENANLAGEN
HAUSGÄRTEN
BAUMSCHULEN**

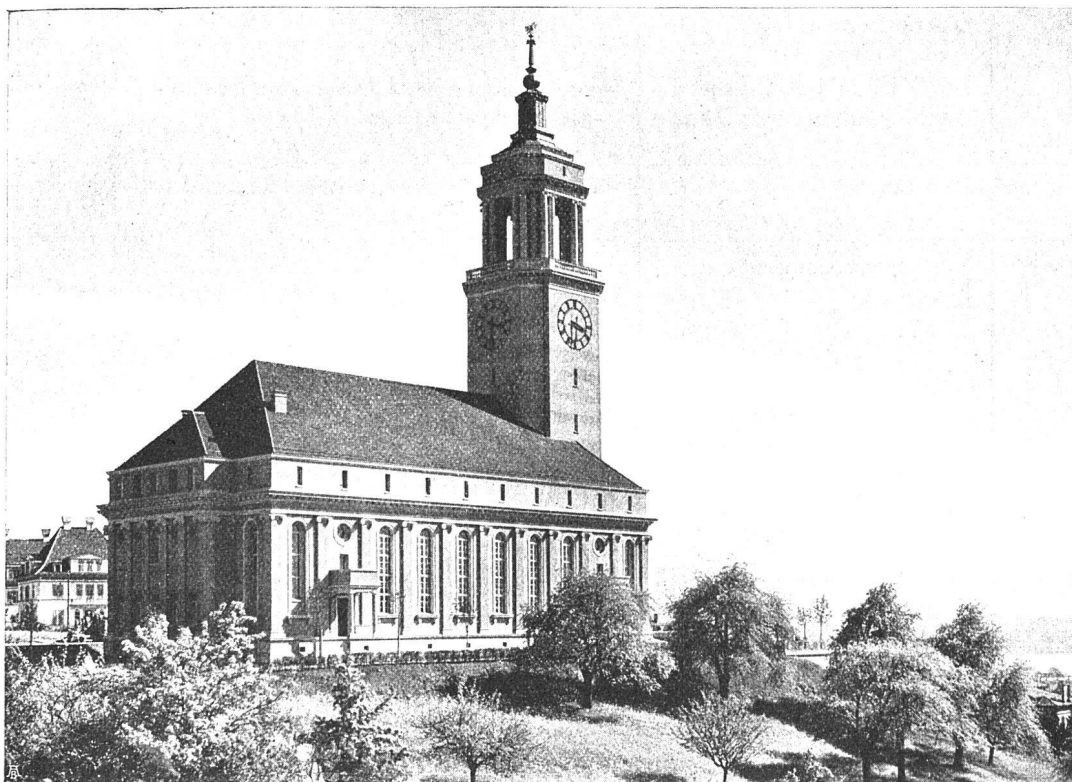
MENTOR



**Schubert
und Schramm**
Möbelfabrik
Uttwil Thurgau

*Wir liefern Speise- und Herrenzimmer,
Salons, Stimmöbel und Polstergestelle
in feinen gediegenen Formen und in
Qualitätsarbeit.*

STREBELWERK ZÜRICH



NEUE KIRCHE ZÜRICH-FLUNTERN - BEHEIZT MIT STREBELKESSEL