

Objektyp: **Advertising**

Zeitschrift: **Das Werk : Architektur und Kunst = L'oeuvre : architecture et art**

Band (Jahr): **7 (1920)**

PDF erstellt am: **29.06.2024**

Nutzungsbedingungen

Die ETH-Bibliothek ist Anbieterin der digitalisierten Zeitschriften. Sie besitzt keine Urheberrechte an den Inhalten der Zeitschriften. Die Rechte liegen in der Regel bei den Herausgebern.

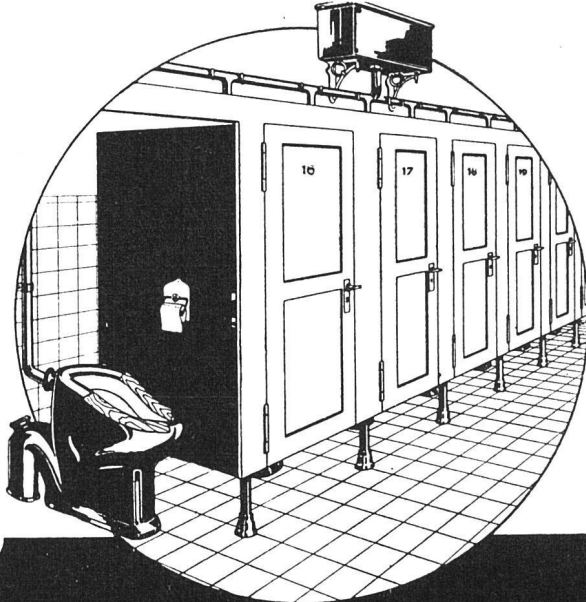
Die auf der Plattform e-periodica veröffentlichten Dokumente stehen für nicht-kommerzielle Zwecke in Lehre und Forschung sowie für die private Nutzung frei zur Verfügung. Einzelne Dateien oder Ausdrucke aus diesem Angebot können zusammen mit diesen Nutzungsbedingungen und den korrekten Herkunftsbezeichnungen weitergegeben werden.

Das Veröffentlichen von Bildern in Print- und Online-Publikationen ist nur mit vorheriger Genehmigung der Rechteinhaber erlaubt. Die systematische Speicherung von Teilen des elektronischen Angebots auf anderen Servern bedarf ebenfalls des schriftlichen Einverständnisses der Rechteinhaber.

Haftungsausschluss

Alle Angaben erfolgen ohne Gewähr für Vollständigkeit oder Richtigkeit. Es wird keine Haftung übernommen für Schäden durch die Verwendung von Informationen aus diesem Online-Angebot oder durch das Fehlen von Informationen. Dies gilt auch für Inhalte Dritter, die über dieses Angebot zugänglich sind.

PHOTOGRAPHIE
Spezialität in Architektur-Aufnahmen
 Techn. Konstruktionen, Intérieur, Maschinen etc.
 Aufnahmen für Kataloge und Werke aller Art
H. Wolf-Bender, Kappelergasse 16, Zürich
 Atelier für Reproduktionsphotographie



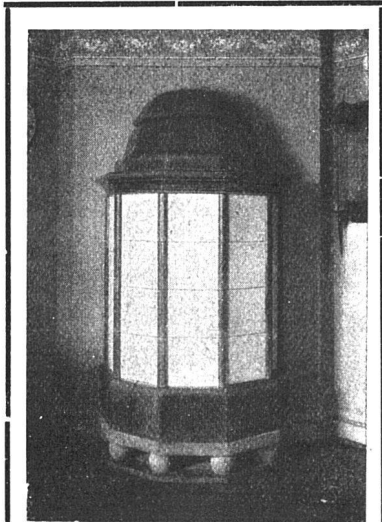
Munzinger & Co,
Sanitäre Apparate
Zürich
ARBEITER-CLOSET-ANLAGEN

ZIEGEL A.-G. ZÜRICH
 empfiehlt
Hourdis
 in diversen Längen
Rote Bodenplättli
 billigster Belag
Hohlsteine
 2, 4 u. 6-loch in div. Grössen

**AKTIENGESELLSCHAFT
 CARL HARTMANN
 BIEL
 ROLLADEN-FABRIK**

 A woman in a striped dress is operating a window blind. Text on the left: STAHLBLECH UND HOLZ-ROLLADEN. Text on the right: FERMETURE A ROULEAU EN BOIS FER.

Stahlblech-Rolladen / Holz-Rolladen / Roll-Jalousien / Roll-Schutzwände
 Scheren-Gitter / Eiserne Schaufenster-Anlagen /



Kachelöfen
 in jeder Ausführung
Kamine
Wandbrunnen
Baukeramik
Ofenfabrik Kohler A.-G.
 Mett bei Biel

1908 oder von der Weltausstellung in Brüssel oder von der Werkbund-Ausstellung 1914 in Köln. Dieser Typ des kleinen Wohnhauses mit Erdgeschoß, Obergeschoß und mit dem dunklen allseits abgewalmten Satteldach kehrt immer wieder, reicher variiert in den ersten Anlagen, sachlich, fast

uniform in den Bauten, die in den Kriegsjahren entstanden sind. So ist der reizvoll gegliederte Backsteinbau aufgegeben worden. Backsteine fresen Kohle. Die Sparweise im Bauen kommt zum Austrag allenthalben. Die 600 Häuser der Siedlung sind zu $\frac{2}{3}$ Einfamilienhäuser; 3—5 zimmrige Woh-

WARMWASSER- PUMPEN- DAMPF- LUFT- HEIZUNGEN
 ERSTELLT
ALB. SCHERRER, NEUNKIRCH (SCHAFFH.)

Eine rationelle Beleuchtung
 erzielt man durch die patentierten Reflektoren

HOLOPHANE

50% Stromersparnis

Vermeidung von Blendung und Schatten ✦ Gleichmäßige Beleuchtung

25 kerz. Lampe mit gewöhnl. Reflektor mit Prismen

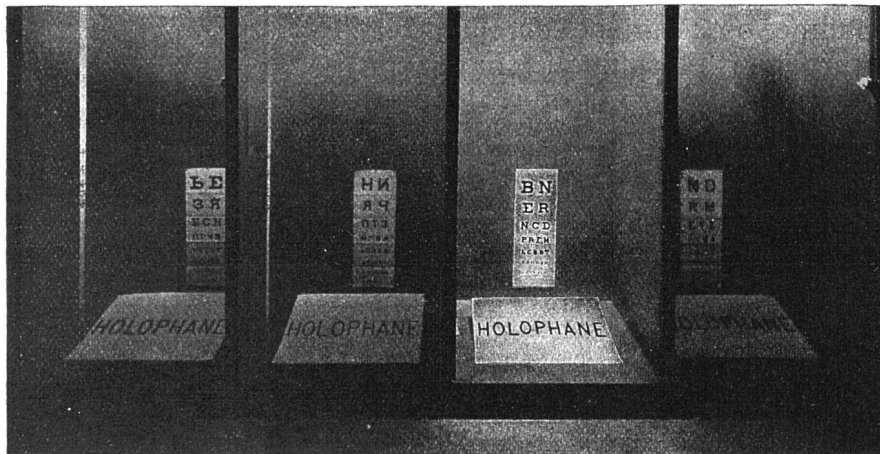
25 kerz. Lampe mit Reflektor in Mattglas

25 kerz. Lampe mit Holophane-Reflektor

25 kerz. alleinstehende Glühlampe



Photographie der Kabinen mit obenstehenden Lichtquellen beleuchtet



Höchste Lichtausbeute

Keine Absorption

Besuchen Sie unsere Demonstrationskabinen und Ausstellungssäle

Durch Elektrizitätswerke und Elektroinstallationsgeschäfte erhältlich

Société anonyme française HOLOPHANE
 Filiale Zürich 1, Hirschengraben 82 Telephon: Hottingen 8.72