

Zeitschrift: Das Werk : Architektur und Kunst = L'oeuvre : architecture et art
Band: 7 (1920)

Werbung

Nutzungsbedingungen

Die ETH-Bibliothek ist die Anbieterin der digitalisierten Zeitschriften. Sie besitzt keine Urheberrechte an den Zeitschriften und ist nicht verantwortlich für deren Inhalte. Die Rechte liegen in der Regel bei den Herausgebern beziehungsweise den externen Rechteinhabern. [Siehe Rechtliche Hinweise.](#)

Conditions d'utilisation

L'ETH Library est le fournisseur des revues numérisées. Elle ne détient aucun droit d'auteur sur les revues et n'est pas responsable de leur contenu. En règle générale, les droits sont détenus par les éditeurs ou les détenteurs de droits externes. [Voir Informations légales.](#)

Terms of use

The ETH Library is the provider of the digitised journals. It does not own any copyrights to the journals and is not responsible for their content. The rights usually lie with the publishers or the external rights holders. [See Legal notice.](#)

Download PDF: 15.10.2024

ETH-Bibliothek Zürich, E-Periodica, <https://www.e-periodica.ch>

Koh-i-noor Bleistifte
sind immer noch **unerreicht**



KAEGI & EGLI / ZÜRICH 2

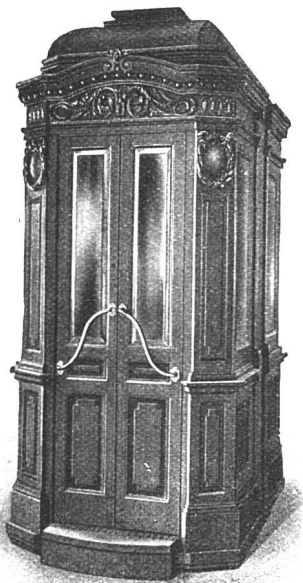
TEL. S. 1892

Vertrauenshaus für
Erstellung elektr.

SEESTR. 289

Hausinstallationen

für Beleuchtungs-, Koch- u. Heizzwecke



AUFZÜGE

**liefern in modernster Ausstattung
für alle Betriebsarten**

**SCHINDLER & C^{IE}
LUZERN**

Gegr. 1874

Telephon 873

Wir bitten unsere Leser, bei Bestellungen auf Grund hierin
enthaltener Anzeigen sich stets auf „Das Werk“ zu beziehen.

ZENTRALHEIZUNGEN

erstellen MOERI & CIE. / ZENTRALHEIZUNGS-FABRIK / LUZERN

Plankonkurrenz

zu einer

Reformierten Kirche in Arbon

Die evang. Kirchgemeinde Arbon eröffnet unter den im Thurgau u. den angrenzenden Kantonen St. Gallen, Zürich und Schaffhausen niedergelassenen, sowie den im Kanton Thurgau verbürgerten Architekten einen Wettbewerb zur Erlangung von **Planstudien** für eine reformierte Kirche.

Prämierungssumme Fr. 12.000
Eingabetermin 31. Mai 1921

Die Unterlagen können gegen Einsendung einer Hinterlage von Fr. 10, die nach Eingabe eines Projektes rückvergütet wird, vom Präsidenten der Baukommission, Herrn Pfarrer Wuhrmann in Arbon, bezogen werden.

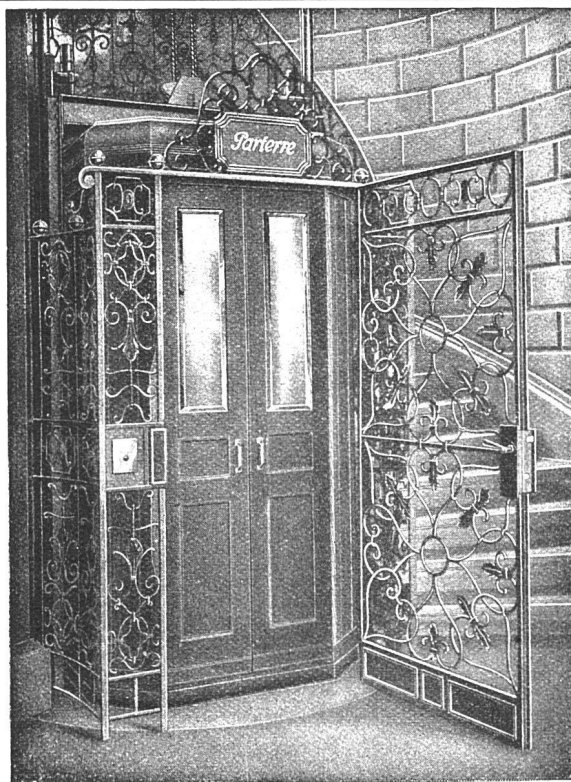
Arbon, den 6. Dezember 1920.

Die Baukommission.



DRUCKAUFTRÄGE

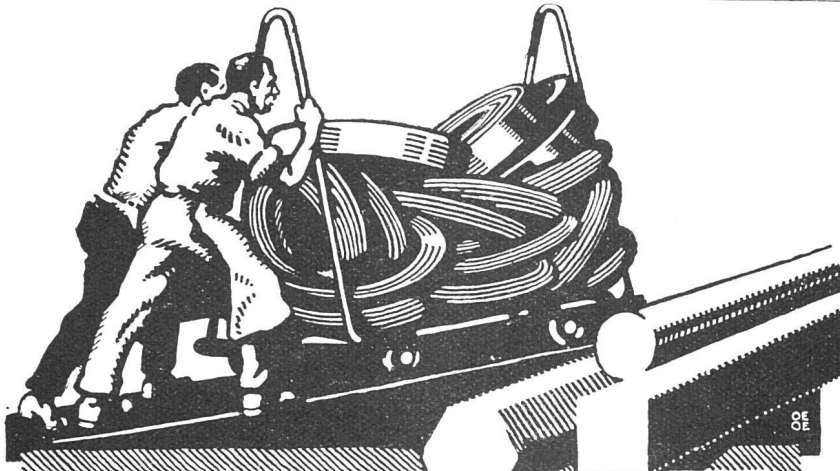
aller Art werden ausgeführt von
der Buch- u. Kunstdruckerei
Benteli A.-G., Bern-Bümpliz



Erstklassige Personen- und Waren- Aufzüge

jeder Leistung
und Betriebsart
erstellt

Schweiz.
Wagnsfabrik Schlieren
Aktiengesellschaft
Abtg. „Aufzugbau“
Schlieren-Zürich



VEREINIGTE DRAHTWERKE A:G. BIEL

EISEN & STAHL

BLANK & PRÄZIS GEZOGEN, RUND, VIERKANT, SECHSKANT & ANDERE PROFILE
SPEZIALQUALITÄTEN FÜR SCHRAUBENFABRIKATION & FAÇONDRÉHEREI
BLANKE STAHLWELLEN, KOMPRIMIERT ODER ABGEDREHT
BLANKGEWALZTES BANDEISEN & BANDSTAHL
BIS ZU 300^{mm} BREITE
VERPACKUNGS-BANDEISEN

GROSSER AUSSTELLUNGSPREIS SCHWEIZ. LANDESAUSSTELLUNG BERN 1914

„JURASIT“ „ALPESITE“

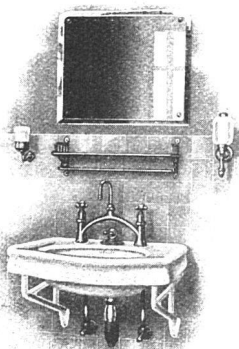
Schweiz. Natur-Edelputz

Schweiz. Antrag-Vorsatzbeton-
und Kunststein-Material

beides einheimische Fabrikate von grosser Solidität und Farbbeständigkeit, vorteilhaft in der
Verarbeitung. Prospekte, Muster, Referenzen u. jegliche Auskunft durch die Allein-Fabrikanten

Hydr. Kalk- und Gipsfabrik Bärschwil ^{Terrazzo- und Jurasitwerke}

VERTRETER für den Kanton Bern exkl. Biel und Jura: BAUKONTOR A.-G., BERN; für Jura
und Biel: BAUMATERIAL A.-G., BIEL; für Zentralschweiz: BAUMATERIAL A.-G., LUZERN



TROESCH & Co., BERN

AKTIENGESELLSCHAFT

ENGROS-HAUS FÜR
GESUNDHEITSTECHNISCHE
WASSERLEITUNGS-ARTIKEL

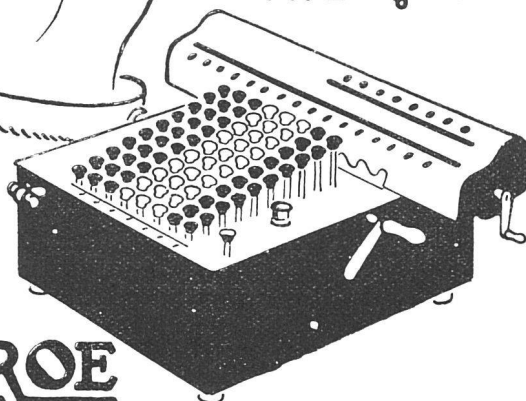
PERMANENTE MUSTER-AUSSTELLUNG

MULTIPLIZIERT
ADDIERT SUBTRAHIERT
DIVIDIERT



4

Maschinen
in einer
Einzig



MONROE

Additions- & Rechenmaschine

Generalvertretung für die Schweiz

W. EGLI-KAESER-BERN

TELEPHON 1235

SCHAUPLATZG. 23

Verlangen Sie kostenlose Vorführung

Vertreter in

Basel, Genf, Lausanne, St. Gallen, Zürich

THEOD. BERTSCHINGER

HOCH- & TIEFBAU- UNTERNEHMUNG

LENZBURG

Tel. No. 8

ZÜRICH

Sel. 6192



B a u a u s f ü h r u n g e n

von

Industrieanlagen	Wassieranlagen, Flusskorrekturen
Geschäftshäuser	Erd- und Baggerarbeiten
Wohnhäuser	Stollen- und Tunnelbauten
Landwirtschaftl. Bauten	Sondierschächte, Tiefbohrungen



**Eigene, gut eingerichtete Betriebe für Erdbau, Maurerei,
Steinhauerei, Kunststeinfabrikation, Sägerei, Zimmerei,
Glaserei, Schreinerei und Schlosserei**

HEINRICH HATT-HALLER

HOCH- UND TIEFBAU-UNTERNEHMUNG

ZÜRICH



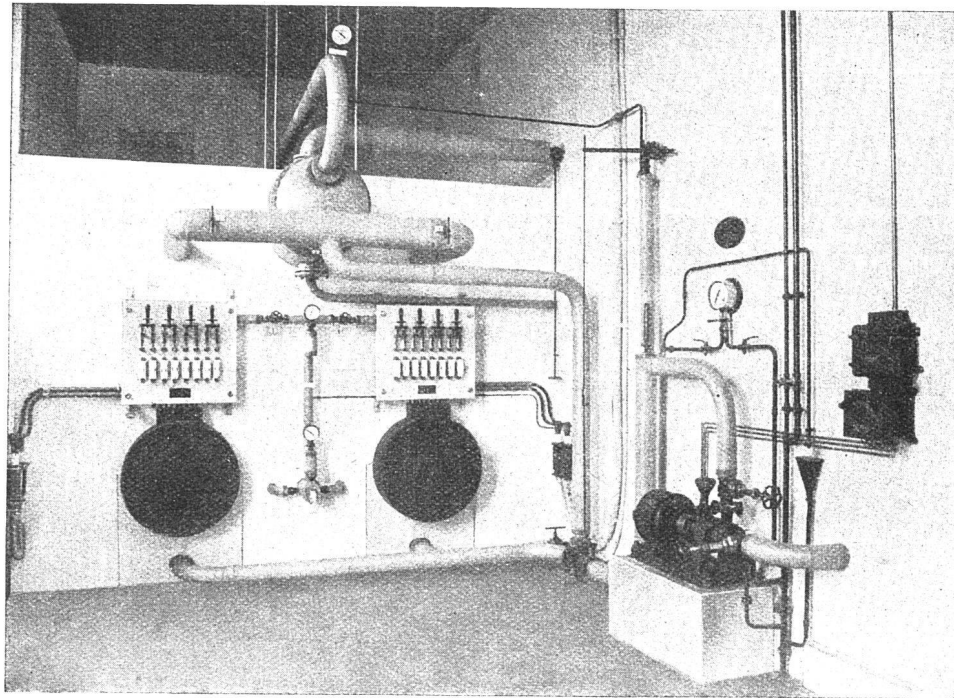
NEUE KIRCHE UND PFARRHAUS IN ZÜRICH-FLUNTERN

AUSFÜHRUNG

VON KIRCHENBAUTEN, GESCHÄFTSHÄUSERN,
FABRIKEN, VILLEN UND WOHNHÄUSERN ETC.

VON

EISENBETONBAUTEN, WASSERBAUTEN,
FUNDATIONEN, BAHNBAUTEN, STRASSEN-
BAUTEN, BRÜCKEN, KANALISATIONEN ETC.



ELEKTRISCHE FABRIKHEIZUNG MIT WIDERSTANDSAPPARATEN

WÄRMESPEICHER 10 000 LITER INHALT. GLEICHSTROM 225 VOLT.
VERWENDUNG BILLIGER ABFALLKRAFT.

SULZER

ELEKTRO-WARMWASSERHEIZUNG

ZENTRALHEIZUNGEN

ELEKTRO-DAMPFHEIZUNG

SANITÄRE ANLAGEN

ELEKTRO-WARMWASSERBEREITUNG

DAMPF-KOCHKÜCHEN

ABWÄRME-VERWERTUNG

DESINFEKTION, STERILISATION

GEBR. SULZER A.-G., WINTERTHUR, ABT. ZENTRALHEIZUNGEN

SPONAGEL & Co., ZÜRICH

VERKAUFSBÜRO OSTSCHWEIZ DER

MARMOR-MOSAİK-WERKE

BALDEGG A.-G.

FÜR SANITÄRE ARTIKEL

SPÜLSTEINE, WASCHTRÖGE, WASCH-
RINNEN, BADEWANNEN, WANDBEK-
KEN, CLOSETS, BEHÄLTER FÜR FA-
BRIKEN, METZGEREIEN ETC.

ZWECKMÄSSIG!

BILLIG!

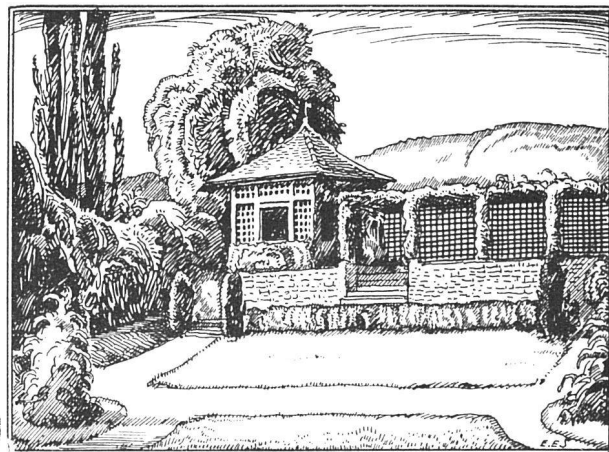
Möbel-Haus J. Stern



Carl Studach St.-Gallen

Spöfsergasse 10, Telefon 2096

Nur gediegene Wohnungsein-
richtungen * Polster-
möbel und Dekorationen
Feine Muster-
Zimmer *



OTTO FRÖBELS ERBEN
Gartenarchitekten Zürich

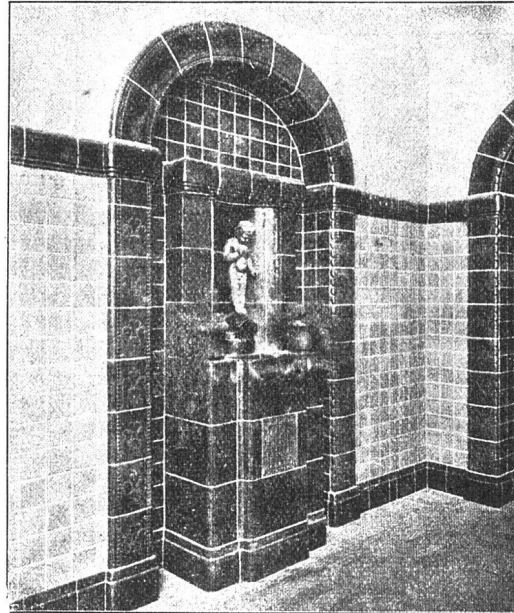


GEBRÜDER
MERTENS
ZÜRICH 7

GARTENANLAGEN
HAUSGÄRTEN
BAUMSCHULEN

MENTOR

*Konrad Buchner & Co.
Zürich 4 / Platten-Beläge*



STREBELWERK ZÜRICH



Schloss Tarasp

Beheizt mit **Strebel-Catena-Kessel**