

Objektyp: **Advertising**

Zeitschrift: **Das Werk : Architektur und Kunst = L'oeuvre : architecture et art**

Band (Jahr): **7 (1920)**

PDF erstellt am: **12.07.2024**

Nutzungsbedingungen

Die ETH-Bibliothek ist Anbieterin der digitalisierten Zeitschriften. Sie besitzt keine Urheberrechte an den Inhalten der Zeitschriften. Die Rechte liegen in der Regel bei den Herausgebern.

Die auf der Plattform e-periodica veröffentlichten Dokumente stehen für nicht-kommerzielle Zwecke in Lehre und Forschung sowie für die private Nutzung frei zur Verfügung. Einzelne Dateien oder Ausdrucke aus diesem Angebot können zusammen mit diesen Nutzungsbedingungen und den korrekten Herkunftsbezeichnungen weitergegeben werden.

Das Veröffentlichen von Bildern in Print- und Online-Publikationen ist nur mit vorheriger Genehmigung der Rechteinhaber erlaubt. Die systematische Speicherung von Teilen des elektronischen Angebots auf anderen Servern bedarf ebenfalls des schriftlichen Einverständnisses der Rechteinhaber.

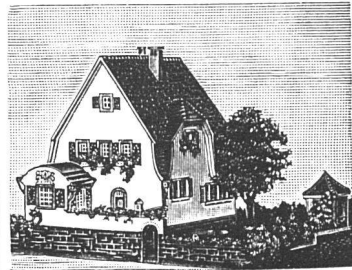
Haftungsausschluss

Alle Angaben erfolgen ohne Gewähr für Vollständigkeit oder Richtigkeit. Es wird keine Haftung übernommen für Schäden durch die Verwendung von Informationen aus diesem Online-Angebot oder durch das Fehlen von Informationen. Dies gilt auch für Inhalte Dritter, die über dieses Angebot zugänglich sind.

Transparente
**Detail-
Zeichenpapiere**

Werkstatt-Zeichenpapiere
Farbige Ton-Zeichenpapiere
Lichtpaus- und Millimeterpapiere
Zeichenkartons
Skizzenblocks
Alles Zeichenmaterial
für technische Zeichenbüros

GEBRÜDER
SCHOLL
POSTSTRASSE 3 ZÜRICH



Kartonmodelle

für **Hoch- & Tiefbauten**
H. LANGMACK - ZÜRICH
Forchstr. 290 - Atelier für Kartonmodelle

Gebr. Spaini

Baugeschäft

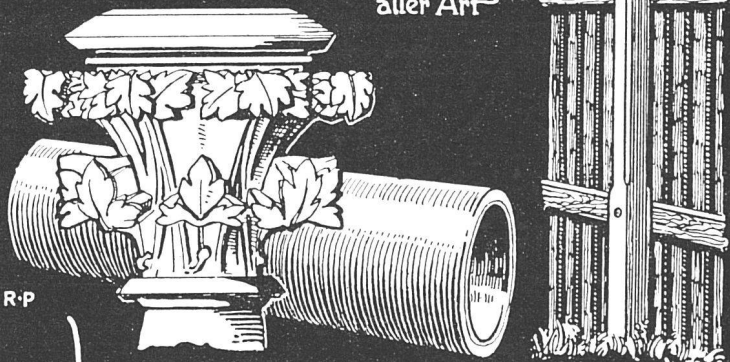


Hoch- und Tiefbau-
Unternehmung
PRATTELN

Kunststeine in sämtlichen Imitationen

Cementröhren, gegossene,
gutgelagerte Handware

Eisenbetonpfosten, armierte
Betonbretter für Einfriedungen
aller Art



CEMENTWARENFABRIK A.G.

TELEPHON No. 15 • **ROGGWIL** • (KANT. BERN)

Installationswerke

A.-G.

Rorschach u. Winterthur

vormals Carl Frei & Cie., A.-G.



**Sanitäre
Installationen**

**Closets, Toiletten, Bidets,
Klär-Anlagen, Waschküchen-Einrichtungen**



Delaware, Lackavanna und vor allem der Western Railroad Comp. wußte man schon vor mehr denn Jahresfrist von der Einrichtung von drahtlosen Telegraphenstationen in ihren fahrenden Expreszügen. Heute sind diese bedeutend besser eingerichtet. Sie stehen mit den Bahnhöfen in ständiger Verbindung. Auf diese Weise ist der sonst von der Außenwelt abgeschlossene Zug stets mit den Zentralen verbunden, was bei Unfällen, im Schneesturm, Nebel, bei Dammrutschungen, Zusammenstößen bei den weiten Strecken in Amerika von besonderer Bedeutung ist. Die Antennen auf den Stationsgebäuden haben eine Reichweite von etwa dreihundert Meilen. Beim Zuge selbst sind der-

artig hohe Antennen natürlich ausgeschlossen, da Brücken und Tunnels auf der Fahrt berücksichtigt werden müssen. Der Aufbau auf den Eisenbahnwagen ist nur 1,3 Meter hoch und reicht für diese Entfernung aus. Es wird nach dem bekannten Marconi-System gearbeitet, die Spannung beträgt 8000 bis 9000 Volt. Neben der schon erwähnten Sicherheit für die Züge, sofortige Meldung von Unfällen, hat diese Neuerung auch sonst große Bedeutung. Einmal verkehrstechnisch, um bei Massenandrang vorher Waggons zu bestellen, bei Erkrankungen vorher sofortige Hilfe auf die nächste Station zu beordern, sodann für alle Mitreisenden, die selbst auf der Fahrt Depeschen mit den An-



Elektrischer Heisswasser-Boiler „Cumulus“

Fabrik Elektrischer Apparate

FR. SAUTER A.-G., BASEL



Elektrischer Accumulirofen „Primulus“

„Cumulus“

Elektr. Heisswasserspeicher
Elektr. Badeboiler
Elektr. Wandboiler

„Primulus“

Elektr. Accumulier-Oefen
in diversen Grössen
und Konstruktionen

mit allen zugehörigen elektrischen Apparaten

la. Referenzen und Spezialkataloge zur Verfügung



PATENTE
Hans Stickerberger
Ingenieur
BASEL

Arnold Husy & Schönenwerd

Malerei & Holz- und Marmorimitation



JAKOB BECKER, CHUR.
GARTENBAUGESCHAFT=
GARTENTECH. BUREAU.

Wand- und Bodenbelag



BAUMATERIAL A.-G. BIEL