

Objektyp: **Advertising**

Zeitschrift: **Das Werk : Architektur und Kunst = L'oeuvre : architecture et art**

Band (Jahr): **7 (1920)**

PDF erstellt am: **13.09.2024**

Nutzungsbedingungen

Die ETH-Bibliothek ist Anbieterin der digitalisierten Zeitschriften. Sie besitzt keine Urheberrechte an den Inhalten der Zeitschriften. Die Rechte liegen in der Regel bei den Herausgebern.

Die auf der Plattform e-periodica veröffentlichten Dokumente stehen für nicht-kommerzielle Zwecke in Lehre und Forschung sowie für die private Nutzung frei zur Verfügung. Einzelne Dateien oder Ausdrucke aus diesem Angebot können zusammen mit diesen Nutzungsbedingungen und den korrekten Herkunftsbezeichnungen weitergegeben werden.

Das Veröffentlichen von Bildern in Print- und Online-Publikationen ist nur mit vorheriger Genehmigung der Rechteinhaber erlaubt. Die systematische Speicherung von Teilen des elektronischen Angebots auf anderen Servern bedarf ebenfalls des schriftlichen Einverständnisses der Rechteinhaber.

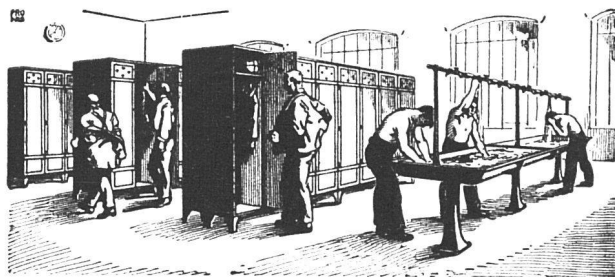
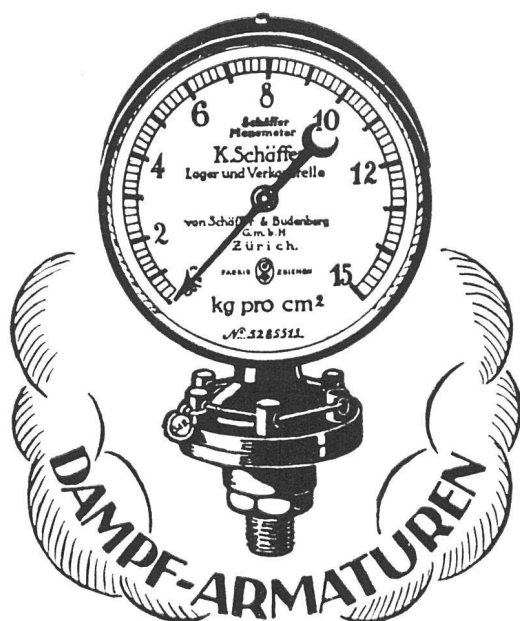
Haftungsausschluss

Alle Angaben erfolgen ohne Gewähr für Vollständigkeit oder Richtigkeit. Es wird keine Haftung übernommen für Schäden durch die Verwendung von Informationen aus diesem Online-Angebot oder durch das Fehlen von Informationen. Dies gilt auch für Inhalte Dritter, die über dieses Angebot zugänglich sind.



Komplette Stahlkammern Kassenschränke (Qualitätsarbeit)

B. SCHNEIDER / UNION-KASSENFABRIK
ZÜRICH, Gessnerallee 36
Goldene Medaille Bern 1914



KEMPFF & C^{IE} / HERISAU

ÄLTESTES GESCHÄFT DIESER BRANCHE
Schmiedeiserne Kleiderschränke
Komplette Garderoben-Anlagen
mit Wascheinrichtungen

Verzeichnis von Firmen,

die am Bau der in diesem
Hefte veröffentlichten

Bureau- u. Fabrik-Gebäude

beteiligt waren:

Bureau- und Werkstattgebäude AGA Pratteln

Armierter Beton-Arbeiten:

Entwurf v. Ing. O. Ziegler,
Basel.

Grab-, Maurer-, Verputz-
Arbeiten:

Gebr. Spaini, Pratteln.

Isolitkamin:

Kaminwerke Allschwil.

Kunststeinarbeiten:

Basler Sandsteinfabrik
Pratteln.

Dachdeckerarbeiten:

V. Zoller, Basel.

Marmorlieferung:

Huber & Werder, Basel.

Schreinerarbeiten:

Gschwind, Dettwiler & Co.,
Basel und Oberwil (Basell.),
Emil Grauwiler, Basel.

Holzleuchter:

Emil Weidmann, Basel.

Niederdruckwarmwasser-
heizung:

Stehle & Gutknecht A.-G.,
Basel.

Sanitäre Anlagen:

Gebr. Sulzer A.-G.,
Winterthur.

Schlosserarbeiten:

Jacques Wahl, Basel.

Boden- und Wandplatten:

Jeuch, Huber & Co., Basel.

Jalousieläden:

Griesser A.-G., Aadorf.

Tapetenlieferung:

W. Wirz-Wirz, Basel.

Euböolithböden:

Euböolithwerke A.-G.,
Olten.

vor allem durch eine fein überlegte Bemessung der Fensterteilung und des Einganges gegliedert. Das Holz des Innenbaues ist nicht gehobelt, aber satt weiß eingestrichen und soll dadurch einen weichen, sammetenen Ton erhalten haben. Es ist wichtig zu betonen, daß der Architekt hierzu einen jungen, freudig schaffenden Maler herbeigezogen hat (Maler Holz), und daß er diesen als Mitarbeiter auch erwähnt. Die Kirche enthält Schiff und Chor, Orgel und Sängerepore und bietet 500 Betenden Raum. Die Bausumme beläuft sich auf 65 000 M., erbaut 1919. Im übrigen wird die Studie von Hermann Nasse mit den vorzüglich ausgewählten und sorgfältig gedruckten Bildern von Giorgione erfreuen.

Internationale Bauausstellung Gent 1921. Vom April bis Juni 1921 findet in Gent (Belgien) eine internationale Bauausstellung und für verwandte Industrien statt, welche offiziellen Charakter hat. Die 14 Gruppen beziehen sich auf Architektur im allgemeinen, soweit es sich um Pläne, Konstruktionen, Stadtanlagen und dergleichen handelt; ferner Baumaterialien, Wohnungshygiene, Heizung, Beleuchtung, Reinigung, Elektrizität und ihre verschiedenen Anwendungen; Wohnungsausstattung (einfache und Luxus), auch Werkzeuge, schließlich Bücher und Zeitschriften. Das nähere Programm sowie Anmelde-scheine sind bei der Schweizerischen Zentralstelle für das Ausstellungswesen, Zürich, Metropol, erhältlich.

Lieferanten-Verzeichnis

(Fortsetzung)

Acetylen-Dissousfabrik und Werkmeisterhaus AGA Pratteln

Kunststeinarbeiten:

Basler Sandsteinfabrik,
Pratteln.

Schreinerarbeiten:

Gschwind, Dettwiler & Co.,
Oberwil (Baselland).

Schlosserarbeiten:

Carl Schweizer, Schlosser,
Basel.
Jacques Wahl, Schlosser,
Basel.

Zentralheizung:

Stehle & Gutknecht A.-G.,
Basel.

Elektr. Installationen:

Kummler & Matter A.-G.,
Aarau.

Boden- und Wandplatten:

Ernst Kummert, Basel.

Bureau- und Fabrik-Gebäude Westrum & Co. Pratteln

Erd-, Maurer-, Eisenbeton-

Arbeiten:

Gebr. Spaini, Pratteln.

Schlosserarbeiten:

Jacques Wahl, Basel.

Bodenplatten:

Jeuch, Huber & Co., Basel.

Bildhauerarbeiten:

C. Gutknecht, Bildhauer,
Basel.

Holzleuchter:

Emil Weidmann, Basel.

Aufzüge:

Schindler & Co., Luzern.

Gipsarbeiten:

Stöcklin & Brodmann, Basel.

Kunststeinlieferung:

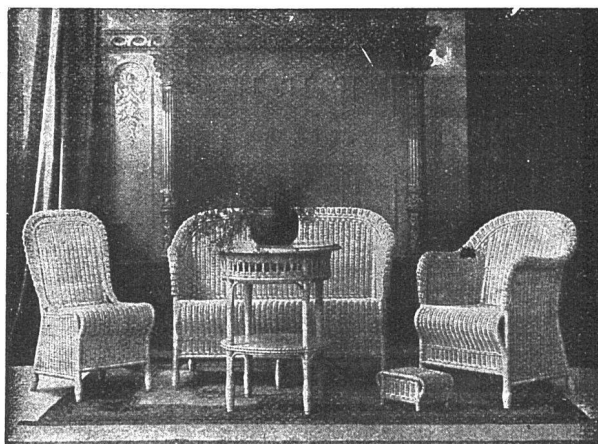
Basler Sandsteinfabrik,
Pratteln.

Schreinerarbeiten:

Emil Grauwiler, Basel.

Tapetenlieferung:

W. Wirz-Wirz, Basel.



Bevor Sie Ihr Vestibül, Tea-Room, Salon, Veranda etc. möblieren, verlangen Sie in Ihrem Interesse Kataloge, Kostenberechnungen, ev. Besuch kostenlos, direkt in der

Rohrmöbelfabrik Aarburg, E. Jaeggi

Export  Telephon 59 Aarburg