

Objektyp: **Advertising**

Zeitschrift: **Das Werk : Architektur und Kunst = L'oeuvre : architecture et art**

Band (Jahr): **7 (1920)**

PDF erstellt am: **12.07.2024**

Nutzungsbedingungen

Die ETH-Bibliothek ist Anbieterin der digitalisierten Zeitschriften. Sie besitzt keine Urheberrechte an den Inhalten der Zeitschriften. Die Rechte liegen in der Regel bei den Herausgebern.

Die auf der Plattform e-periodica veröffentlichten Dokumente stehen für nicht-kommerzielle Zwecke in Lehre und Forschung sowie für die private Nutzung frei zur Verfügung. Einzelne Dateien oder Ausdrucke aus diesem Angebot können zusammen mit diesen Nutzungsbedingungen und den korrekten Herkunftsbezeichnungen weitergegeben werden.

Das Veröffentlichen von Bildern in Print- und Online-Publikationen ist nur mit vorheriger Genehmigung der Rechteinhaber erlaubt. Die systematische Speicherung von Teilen des elektronischen Angebots auf anderen Servern bedarf ebenfalls des schriftlichen Einverständnisses der Rechteinhaber.

Haftungsausschluss

Alle Angaben erfolgen ohne Gewähr für Vollständigkeit oder Richtigkeit. Es wird keine Haftung übernommen für Schäden durch die Verwendung von Informationen aus diesem Online-Angebot oder durch das Fehlen von Informationen. Dies gilt auch für Inhalte Dritter, die über dieses Angebot zugänglich sind.

Koh-i-noor Bleistifte
sind immer noch **unerreicht**



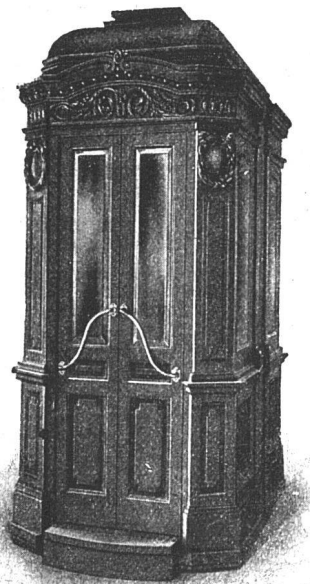
KAEGI & EGLI / ZÜRICH 2

TEL. S. 1892

Vertrauenshaus für
Erstellung elektr.

SEESTR. 289

Hausinstallationen
für Beleuchtungs-, Koch- u. Heizzwecke



AUFZÜGE

**liefern in modernster Ausstattung
für alle Betriebsarten**

**SCHINDLER & C^{IE}
LUZERN**

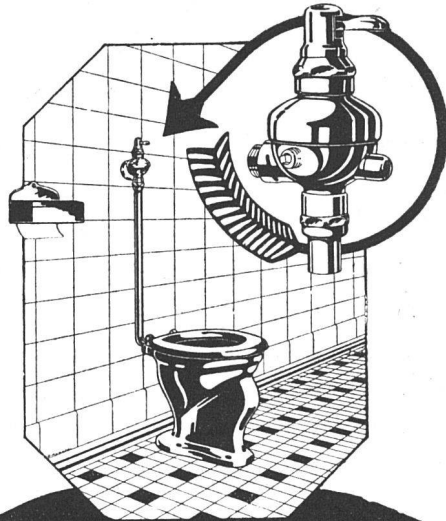
Gegr. 1874

Telephon 873

Wir bitten unsere Leser, bei Bestellungen auf Grund hierin
enthaltener Anzeigen sich stets auf „Das Werk“ zu beziehen.

MODE-ZEICHNER(IN)

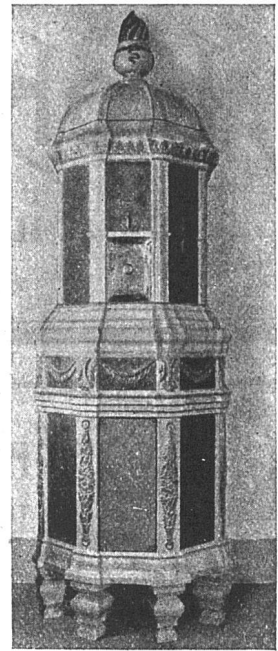
An ganz tüchtige wird Damenleibwäsche ausgegeben.
Anfragen mit Ansprüchen unter Chiffre **O. F. 9466 Z.**
an **Orell Füssli-Annoncen, Zürich.**



Munzinger & Co,
Sanitäre Apparate
Zürich

FORSTER FLUSHOMETER

Der beste Closet-Spül-Hahn



KERAMISCHE WERKSTÄTTEN
GEBRÜDER MANTEL
ELGG

KACHELÖFEN
FÜR HOLZ-, KOHLEN- U.
SPEZ. ELEKTR. HEIZUNG
BAUKERAMIK / BRUNNEN
CHEMINÉES / MAJOLIKEN

Kataloge

ein- und mehrfarbig, werden sauber
und in moderner Ausstattung in kur-
zer Frist angefertigt in der ♦ ♦ ♦ ♦

Buch- und Kunstdruckerei
Benteli A.-G., Bümpliz

Ventilator A.G. Stäfa



vom Fritz Wundtli, Uster
Schweizerische Gesellschaft für Ventilatoren u. lufttechnische Anlagen

Schrauben- und Zentrifugalventilatoren
für alle Zwecke - Papiertransport und Ent-
staubungsanlagen - Trockenanlagen - Luft-
heizungen u. allgemeine Ventilationsanlagen

Älteste Spezialfabrik der Schweiz - Über 3000 Anlagen ausgeführt



VEREINIGTE DRAHTWERKE A.G. BIEL

EISEN & STAHL
BLANK & PRÄZIS GEZOGEN, RUND, VIERKANT, SECHSKANT & ANDERE PROFILE
SPEZIALQUALITÄTEN FÜR SCHRAUBENFABRIKATION & FAÇONDREHEREI
BLANKE STAHLWELLEN, KOMPRIMIERT ODER ABGEDREHT
BLANKGEWALZTES BANDEISEN & BANDSTAHL
BIS ZU 300^m BREITE
VERPACKUNGS-BANDEISEN

GROSSER AUSSTELLUNGSPREIS SCHWEIZ. LANDESAUSSTELLUNG BERN 1914

„JURASIT“ „ALPESITE“

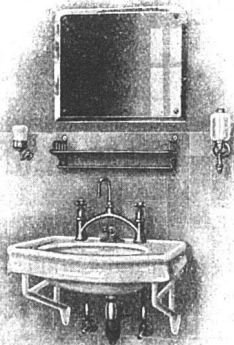
Schweiz. Natur-Edelputz

Schweiz. Antrag-Vorsatzbeton-
und Kunststein-Material

beides einheimische Fabrikate von grosser Solidität und Farbbeständigkeit, vorteilhaft in der
Verarbeitung. Prospekte, Muster, Referenzen u. jegliche Auskunft durch die Allein-Fabrikanten

Hydr. Kalk- und Gipsfabrik Bärschwil **Terrazzo- und Jurasitwerke**

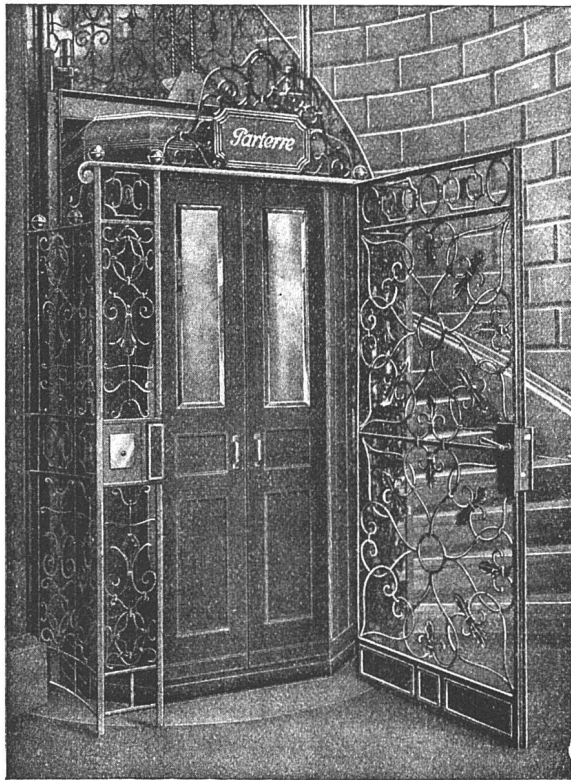
Vertreter für Kanton Bern und Entlebuch: BAUKONTOR A.-G. BERN



TROESCH & Co., BERN

ENGROS-HAUS FÜR
GESUNDHEITSTECHNISCHE
WASSERLEITUNGS-ARTIKEL

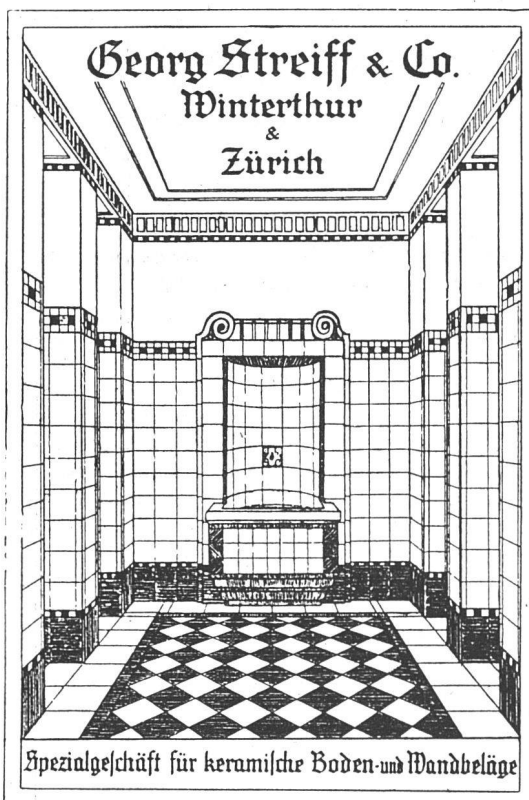
PERMANENTE MUSTER-AUSSTELLUNG



Erstklassige
Personen- und
Waren-
Aufzüge

jeder Leistung
und Betriebsart
erstellt

Schweiz.
Wagnfabrik Schlieren
Aktiengesellschaft
Abtg. „Aufzugbau“
Schlieren-Zürich



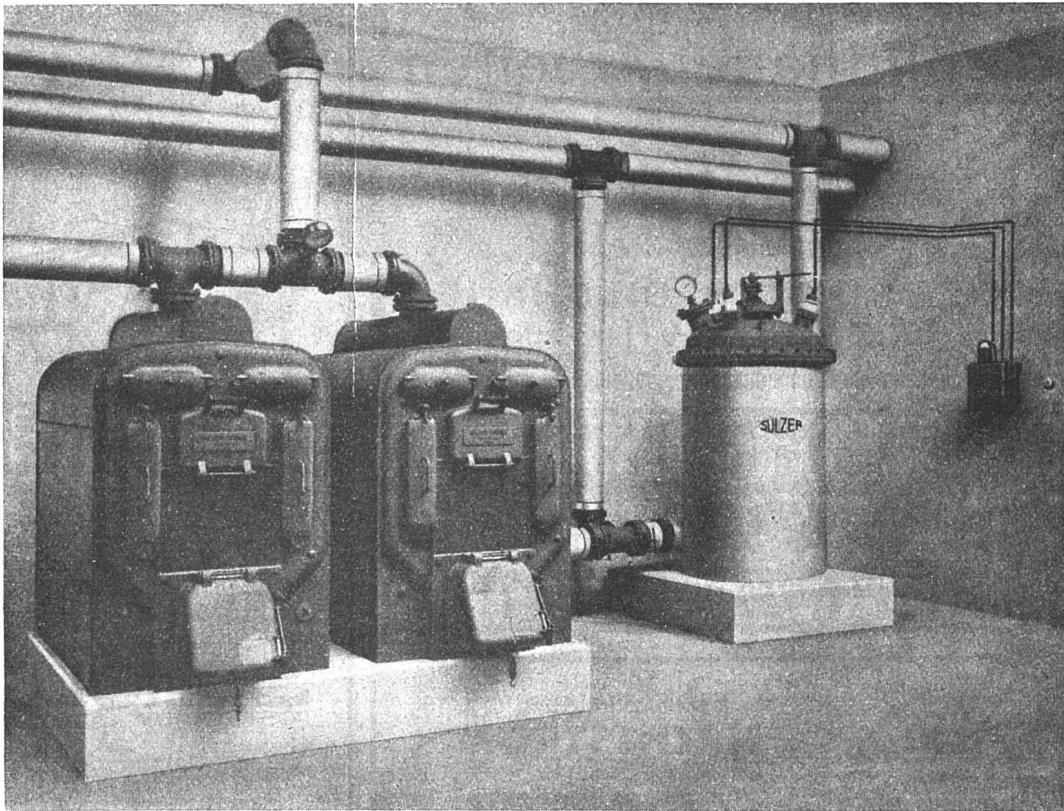
BESCHLÄGE

FÜR BAU UND MÖBEL IN

ERSTKLASSIGER AUSFÜHRUNG IN ALLEN
STILARTEN UND FARBEN NACH VORHAN-
DENEN MODELLEN ODER NACH EXTRA-
ENTWÜRFEN, KUNSTSCHMIEDEARBEITEN

F. BENDER

OBERDORFSTRASSE 9 & 10 / ZÜRICH



ZENTRALHEIZUNG MIT ELEKTRISCHEM KESSEL FÜR DIREKTEN ANSCHLUSS AN DAS HOCHSPANNUNGSNETZ. LETZTERER ERSETZT IN ÜBERGANGSZEITEN DIE FEUERBEHEIZTEN KESSEL UND ERGÄNZT DIESELBEN BEI STRENGER KÄLTE. GROSSE BRENNSTOFFERSPARNIS.



ZENTRALHEIZUNGEN	ELEKTRO-WARMWASSERHEIZUNG
SANITÄRE ANLAGEN	ELEKTRO-DAMPFHEIZUNG
ABWÄRME-VERWERTUNG	ELEKTRO-WARMWASSERBEREITUNG

GEBR. SULZER A.-G., ABTG. ZENTRALHEIZUNGEN, WINTERTHUR

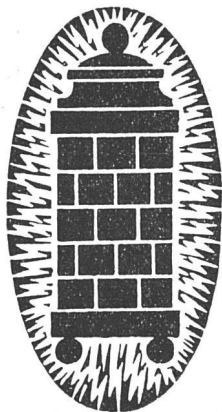
Übernahme und Ausführung von
Holzbildhauer-Arbeiten

*in jeder Stilart
 für Bau und Möbel etc.*

Höfl. empfiehlt sich

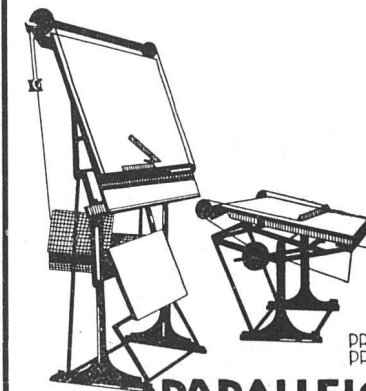
H. KALTBRUNNER, BILDHAUER
 WARTSTR. 21 ZÜRICH VII WARTSTR. 21

EUBOLITH-FUSSBODEN
VORZÜGLICH BEWAHRT
*Muster & Referenzen * Besuche stehen zu Diensten*
EUBOLITH-WERKE A.G. OLTEN



MIT BILLIGEM
NACHTSTROM
 GEHEIZTE
KACHEL
ÖFEN

BESTES ZUVERLÄSSIGES
 SYSTEM
 THERMA-BODMER
G. BODMER & C^{IE}
 OFEN-FABRIK / ZÜRICH 8
 22 HOLBEINSTRASSE 22



**PARALLELO
 ZEICHENTISCH**

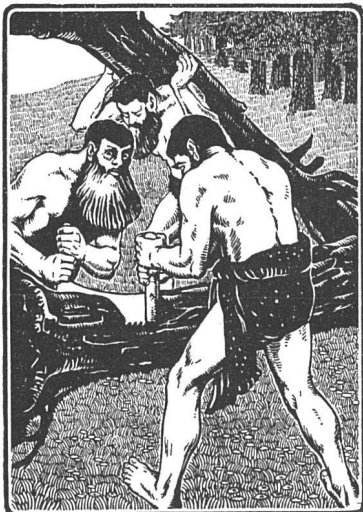
Mit einem Finger
 verstellbar,
 trotzdem unbedingt
 zeichensicher.
 Mathematisch genaueste
 Schienenführung.

GEBRÜDER
SCHOLL
 POSTSTRASSE 3 ZÜRICH

Abonnieren Sie
„DAS WERK“

Monatsausgabe
 jährlich 12 reich illustrierte Hefte zu
 Fr. 24.- das Jahr

Verlag:
 „Das Werk“ A.-G., Bümpliz



PARQUETS

IN ALLEN DESSINS

ENGL. BODENRIEMEN
 KRALLENTÄFER

RENFER & C^{IE} A.-G.

SÄGEREIEN / PARQUETFABRIK / IM-
 PRÄGNIERANSTALTEN / KISTEN-
 KÜBEL- UND PACKFASSFABRIK /

BIEL-BÖZINGEN



Elektrische
Ventilatoren
Klein-Motoren
Schindler & Cie
Luzern

**DAS IDEAL
ALLER GERÜSTE**

(ohne Stangen)
ist das

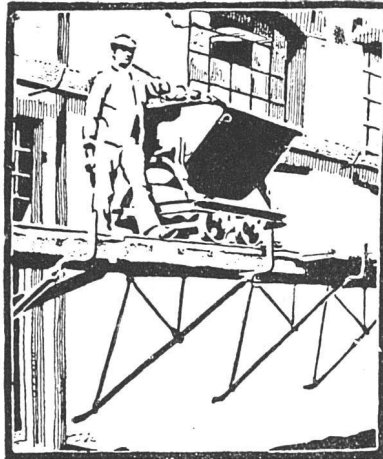
BLITZ-GERÜST

Große Vorteile gegenüber allen Konkurrenzsystemen bei Neu- u. Umbauten, Renovationen
Mietweise Erstellung für Maurer-, Steinhauer-, Spengler-, Malerarbeiten usw. durch:

Schweiz. Gerüstgesellschaft A. & B.

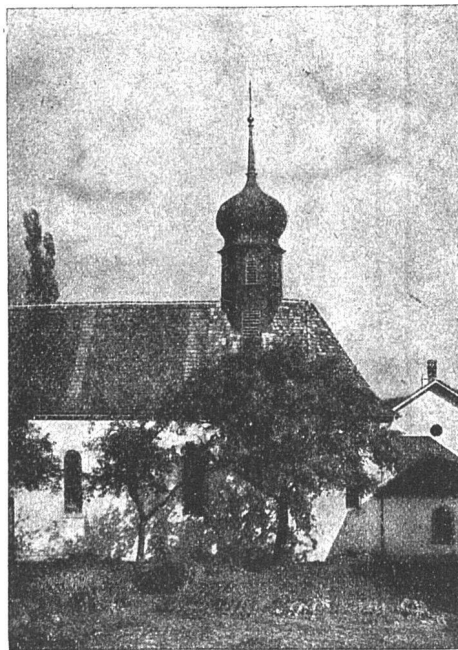
Zürich 7

Steinwiesstraße 86
Telephon: Bottingen 2134
Telegramm-Adresse: Blitz-Grüft
und durch folgende Baugeschäfte:



- Zürich: Sieg & Leuthold
- Zürich: Fr. Erismann
- Winterthur: M. Häring
- Andelfingen: E. Landolt-Srey
- Bern: G. Rießer
- Luzern: E. Berger
- Bubikon: A. Oetiker
- Basel: W. Mard
- Glarus: Rud. Stüßy-Aebly
- Genf: Ed. Cuénod S. A.
- Neuhaujen: Jof. Albrecht
- Berisau: Joh. Müller
- St. Gallen: Sigrist, Merz & Co.
- Olten: Otto Ehrensperger
- Rheinfelden: S. Schär
- Solothurn: S. Valli

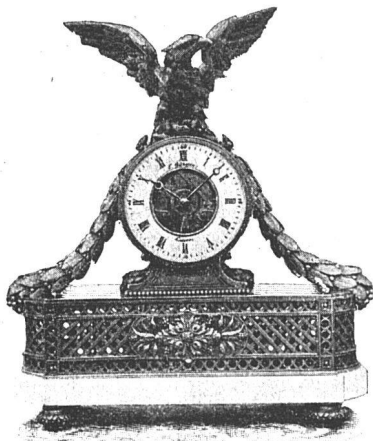
ETERNIT NIEDERURNEN



KAPELLE IN SPREITENBACH (AARG.), DACHREITER IN ETERNIT, GESCHLAUFTE DECKUNG, KUPFERBRAUN

*Unabnützbare
Staubfreie / Dauernd rauhe*
ZEMENTBÖDEN
mit Zusatz von
**LONZA-
SILICIUM-CARBID**

*Prospekte und Preise
durch die Vertreter:*
Sponagel & Co. / Zürich
Sihlquai Nr. 139-143, Telefon „Selnau“ 3924



HORLOGERIE
E. GÜBELIN
 1 SCHWEIZERHOFQUAI 1
 LUZERN

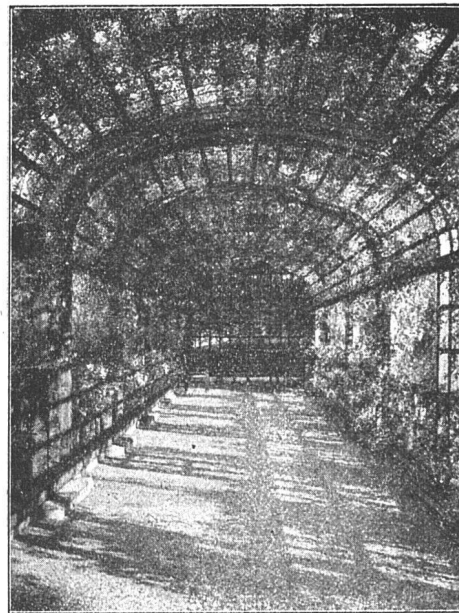
Abtlg. PENDULERIE:

Anfertigung nach eigenen
und gegebenen Entwürfen.
Grosse Auswahl in Uhren
jeder Stilart in Marmor,
Bronze, Boule, diversen
Holzarten.

GROSSUHRWERKE:

Verlangen Sie Spezial-Of-
ferte mit Angabe der für die
Kasten benötigten Masse.

TELEPHON 229



*LAUBENGANG, MIT SCHLINGROSEN
UND WILDEM WEIN BERANKT*

OTTO FRÖBEL'S ERBEN
 Gartenarchitekten Zürich 7



**GEBRÜDER
MERTENS
ZÜRICH 7**

GARTENANLAGEN
HAUSGÄRTEN
BAUMSCHULEN

MENTOR



**Schubert
und Schramm**
Möbelfabrik
Uttwil Thurgau

*Wir liefern Speise- und Herrenzimmer,
Salons, Stilmöbel und Polstergestelle
in feinen gediegenen Formen und in
Qualitätsarbeit.*

CATENA- KESSEL

*Gusseiserner Grosskessel
bis 300 qm Heizfläche
für Zentralheizung und
Warmwassererzeugung*

ROVA-KESSEL 0,6 bis 3,1 qm

STREBEL-KESSEL 3 bis 17 qm

ECA-KESSEL 12,5 bis 40 qm

*Verlangen Sie unsere
ausführlichen Drucksachen*

STREBELWERK ZÜRICH 4

Kirche St. Peter, Zürich
STREBEL-ECA-KESSEL



FRITZ GROB · ZÜRICH 8
 OTTENWEG 16/18 BEIM KREUZPLATZ ♦ TELEPHON: HOTTINGEN 695
GIPS- U. STUKKATUR-GESCHÄFT
 GIPSER- UND ZEMENTARBEITEN ♦ PLAFONDS-DEKORATIONEN IN ALLEN STILARTEN
 FASSADENMODELLE ♦ STUCK-MARMOR ♦ STUC A LUSTRO ♦ MOSAIK- U. GIPSESTRICH-
 BÖDEN ♦ KIRCHENRENOVATIONEN ♦ REPARATUREN ♦ WEISSELN ETC.

Schaffner
 Manometer
K. Schaffner
 Lager und Verkaufsstelle
 von Schaffner & Budenberg
 G.m.b.H.
 Zürich.
 FABRIK ZÜRICH
 kg pro cm²
 N^o. 52 85511

DAMPF-ARMATUREN

B*AG
 Schweiz-Broncewarenfabrik AG
TURI
 AUSSTELLUNG
 UND VERKAUF
 Caspar-Escherhaus
 ZÜRICH

Beleuchtungskörper
 Bronzearbeiten

Elektrische **Licht- und Kraft-**
 Anlagen für moderne Wohn- und Geschäftshäuser
E. GROSSENBACHER & Co., ST. GALLEN

FELIX BULACH / ST. GALLEN
 MÜHLENSTEG 2 KISTENFABRIK WALLSTRASSE 12
 TELEPHONNUMMER: 13.10, POSTSCHECKKONTO: IX. 1889
MECH. BAU- UND MÖBELSCHREINEREI

UMSCHAU

Kunstgewerbe-Museum der Stadt Zürich.

Die neue Ausstellungs-Serie ist den Marionetten und Schattenspielfiguren gewidmet, und zwar fanden in der Sammlung neben den grotesk geschnittenen javanischen Exemplaren auch diejenigen von Gordon Craig Berücksichtigung. Das Verdienst dieses Engländers um die Theaterreform ist hier erstmals am selben Ort bei Anlaß der Theaterausstellung 1914/15 gewürdigt worden. Die kleine Modellbühne mit dem Einbau von belichteten und beschatteten Flächen, diese weise Beschränkung auf das Große, Wesentliche, auf den großen Schauspieler, auf das vollwertige Wort allein — die wird allen Besuchern in Erinnerung geblieben sein. Und alle diese wenigstens werden es begrüßen, heute Gordon Craig wieder zu finden. Sie haben seither seine Ideen vielleicht in der fein gedruckten, sorgfältig besorgten Zeitschrift *The Mask* (Florence) verfolgt und finden nun in den ausgestellten photographischen Vergrößerungen gleichsam die Illustrationen hierzu. Daneben treffen wir in kleinen Bühnen eingebaut, einzelne Szenen aus dem Marionettentheater der Schweiz. Werkbundausstellung 1918 von H. Bischoff, Louis Moilliet, Sophie Täuber, Otto Morach, E. G. Rüegg, Rudolf Urech, A. Isler usf. Darstellungen, die unsern Lesern aus den Publikationen aus der Ausstellung bekannt sein dürften. Der rechte Teil des Museums ist mit dem Einbau eines kleinen intimen Theater- raumes für das Marionettentheater Münchener Künstler reserviert worden. Der Spielplan der Münchener umfaßt neben früher bekannten ausgezeichneten Stücken einige der besten Schauspiele und Opern des Schweiz. Werkbundtheaters. Von Sonntag nachmittag 2 Uhr an ist die Ausstellung dem Publikum bei freiem Eintritt geöffnet.

Die Marionettenspiele begannen mit Samstag den 7. Februar 1920. Alle Donnerstag- und Samstag-Nachmittag 4 Uhr sind Volksvorstellungen für unsere Jugend festgesetzt. Die Preise hiefür betragen die Einheitstaxe von 50 Rp.

Der Basler Staatskredit. Schon im letzten Jahrgang des „Werk“ wiesen wir in der Umschau hin auf das löbliche Unternehmen der Baslerkünstler und auf das Entgegenkommen des Großen Rates, so daß nun alljährlich Fr. 30,000 zur Einrichtung von Wettbewerben für angewandte künstlerische Arbeiten zur Verfügung stehen. Das Vorgehen und die Durchführung, bestimmt durch das Reglement des Regierungsrates vom 24. Oktober 1919, dürften für andere Städte wegleitend sein. Die Verwendung des Kunstcredits ist einer Kommission von neun Mitgliedern anvertraut, von denen drei ausübende Künstler, darunter ein Architekt, sein sollen. Die Kommission für die öffentliche Kunstsammlung, die Kommission des Gewerbemuseums und der Basler Kunstverein sollen durch je einen Delegierten, die Sektion Basel Schweizerischer Maler, Bildhauer und Architekten durch drei Delegierte in der Kommission vertreten sein. Diese sechs Delegierten werden auf den Vorschlag der betreffenden Kommissionen und Vereine, der Präsident und die übrigen Mitglieder auf den Vorschlag des Erziehungsdepartements vom Regierungsrat gewählt.

In drei großen Wettbewerben ist es jedem Basler und jedem seit wenigstens Jahresfrist in Basel niedergelassenen Schweizerkünstler möglich, seine schöpferischen Kräfte zu entfalten. Neben den bewährten älteren hofft man gerade den noch unbekannteren jüngeren Talenten Gelegenheit zu geben,

*Schweizerische Auergesellschaft
(Société Suisse Auer) Zürich
Fabrik Veltheim - Winterthur*

