

**Zeitschrift:** Das Werk : Architektur und Kunst = L'oeuvre : architecture et art  
**Band:** 7 (1920)

## **Werbung**

### **Nutzungsbedingungen**

Die ETH-Bibliothek ist die Anbieterin der digitalisierten Zeitschriften. Sie besitzt keine Urheberrechte an den Zeitschriften und ist nicht verantwortlich für deren Inhalte. Die Rechte liegen in der Regel bei den Herausgebern beziehungsweise den externen Rechteinhabern. [Siehe Rechtliche Hinweise.](#)

### **Conditions d'utilisation**

L'ETH Library est le fournisseur des revues numérisées. Elle ne détient aucun droit d'auteur sur les revues et n'est pas responsable de leur contenu. En règle générale, les droits sont détenus par les éditeurs ou les détenteurs de droits externes. [Voir Informations légales.](#)

### **Terms of use**

The ETH Library is the provider of the digitised journals. It does not own any copyrights to the journals and is not responsible for their content. The rights usually lie with the publishers or the external rights holders. [See Legal notice.](#)

**Download PDF:** 28.04.2025

**ETH-Bibliothek Zürich, E-Periodica, <https://www.e-periodica.ch>**

# Koh-i-noor Bleistifte

sind immer noch **unerreicht**



**KAEGI & EGLI / ZÜRICH 2**

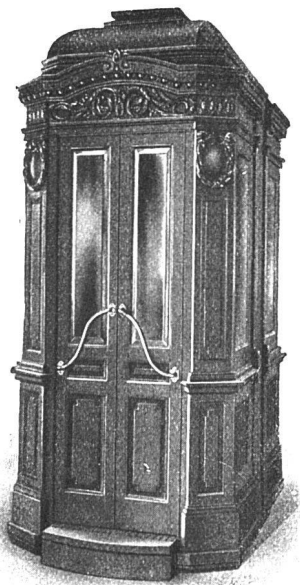
TEL. S. 1892

Vertrauenshaus für  
Erstellung elektr.

SEESTR. 289

## Hausinstallationen

für Beleuchtungs-, Koch- u. Heizzwecke



# AUFZÜGE

**liefern in modernster Ausstattung  
für alle Betriebsarten**

**SCHINDLER & C<sup>IE</sup>  
LUZERN**

**Gegr. 1874**

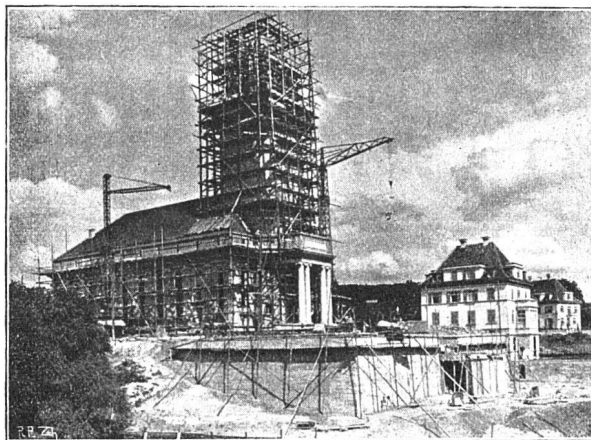
**Telephon 873**

Wir bitten unsere Leser, bei Bestellungen auf Grund hierin  
enthaltener Anzeigen sich stets auf „Das Werk“ zu beziehen.

# HEINRICH HATT-HALLER

HOCH- UND TIEFBAU-  
UNTERNEHMUNG

ZÜRICH

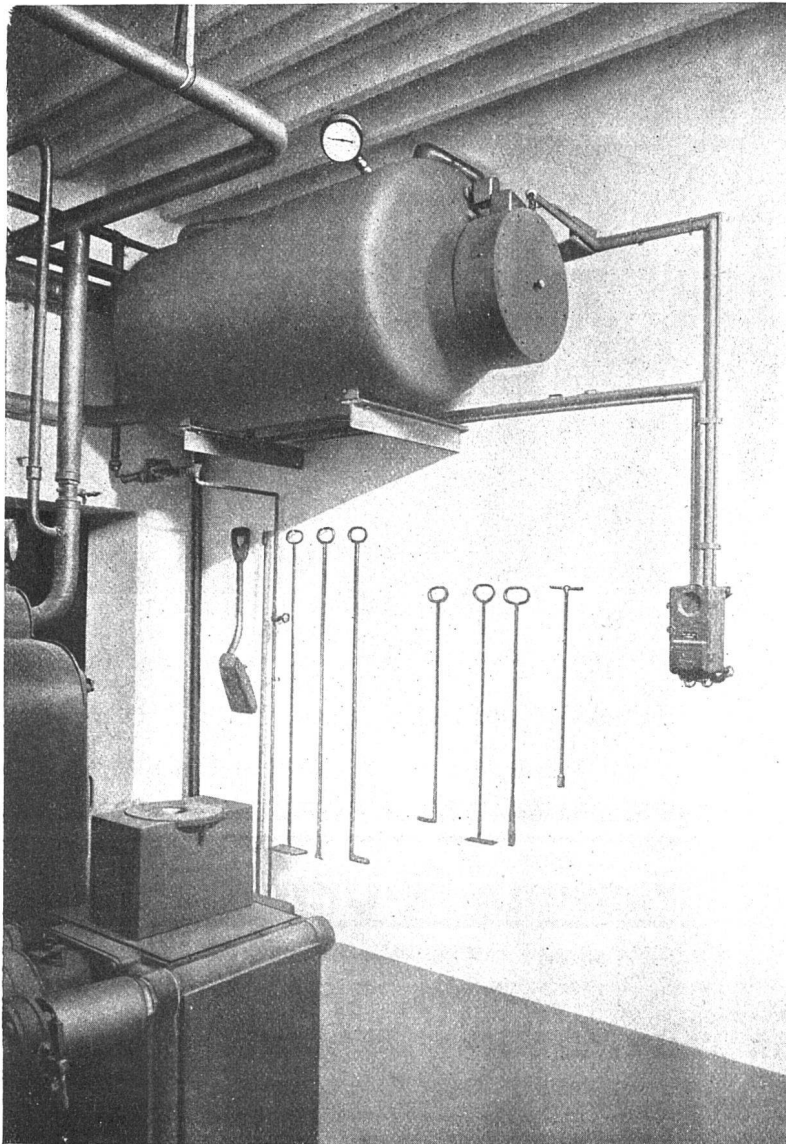


KIRCHENBAU FLUNTERN 1918/20

## AUSFÜHRUNG

VON KIRCHENBAUTEN  
GESCHÄFTSHÄUSERN  
FABRIKEN  
VILLEN U. WOHNHÄUSERN ETC.

VON EISENBETONBAUTEN  
WASSERBAUTEN  
FOUNDATIONEN  
BAHNBAUTEN  
STRASSENBAUTEN  
BRÜCKEN  
KANALISATIONEN ETC.



VILLA R. HEER, RÜSCHLIKON

DAS BRAUCHWASSER WIRD IN DEM OBEN ABGEBILDETEN APPARAT MITTELST DIREKT EINGEBAUTER ELEKTRISCHER METALLWIDERSTÄNDE UNTER VERWENDUNG BILLIGEN NACHTSTROMES ERWÄRMT. DIE WARMWASSERBEREITUNG KANN ABER AUCH VOM FEUERBEHEIZTEN KESSEL AUS ERFOLGEN

# SULZER

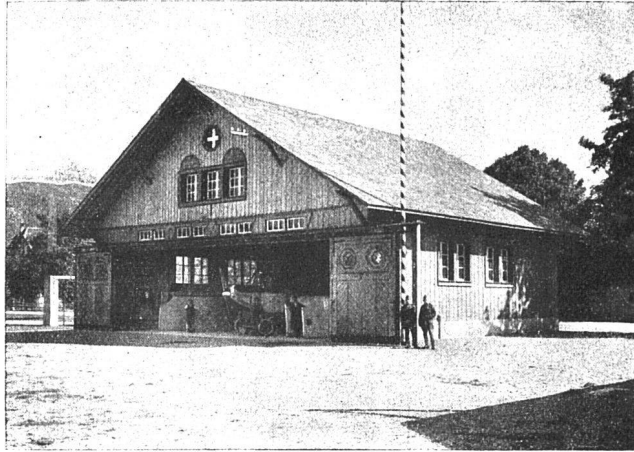
**ZENTRALHEIZUNGEN**  
**SANITÄRE ANLAGEN**  
**ABWÄRME-VERWERTUNG**

**ELEKTRO-WARMWASSERHEIZUNG**  
**ELEKTRO-DAMPFHEIZUNG**  
**ELEKTRO-WARMWASSERBEREITUNG**

---

**GEBR. SULZER A.-G., WINTERTHUR, ABT. ZENTRALHEIZUNGEN**

# ETERNIT NIEDERURNEN



FLIEGERSCHUPPEN IN THUN  
ETERNIT-DOPPELDACH, KUPFERBRAUN

## Schweiz. Strassenbau-Unternehmung A.-G.

(AEBERLI-MAKADAM- UND ASPHALT-WERKE)

**ZÜRICH**

TEL. HOTTINGEN 43.81

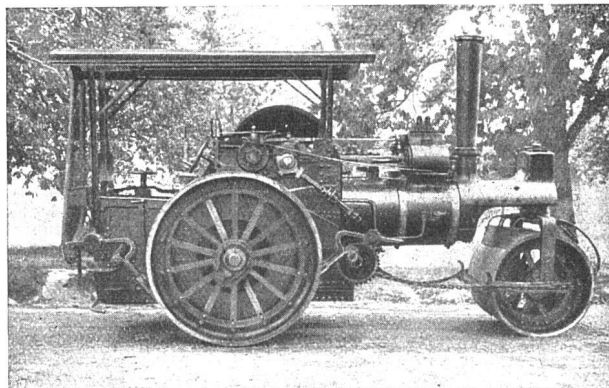
**Bern** Teleph. 54.54

TELEGRAMM-ADRESSE „STUAG“

**LAUSANNE**

TELEPHON 20.28

Verlangen Sie  
Offerten und  
Referenzen



Silberne  
Medaille  
Bern 1914

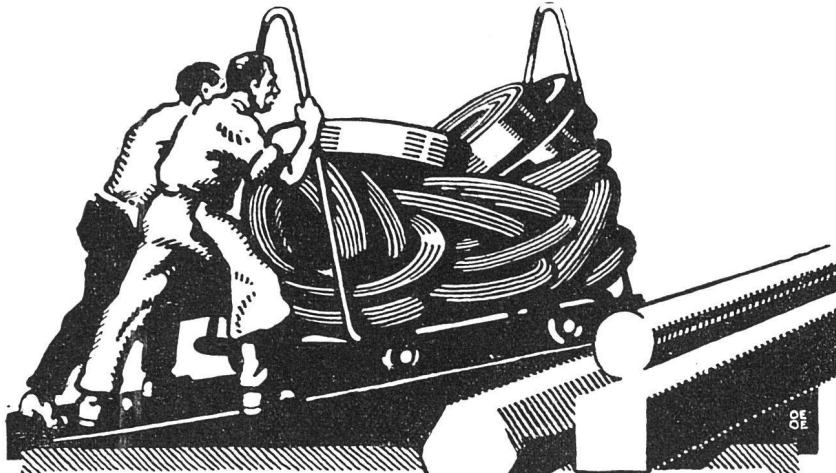
### Spezialfirma für Strassen- und Hofbeläge, Trottoirs, Gartenwege

Stampfasphalt (Naturasphalt von Travers)  
Gussasphalt " " "  
Walzasphalt (Bitusheet)  
Grosssteinpflaster  
Kleinsteinpflasterungen (Bogenpflaster)

Holzpflaster  
Kiesklebedächer  
Aeberli-Makadam  
Philippin-Makadam  
Strassenwalzungen

Oberflächenteerungen  
Schotterbrecherei  
Materialtransporte  
Tiefbauarbeiten

ooo



# VEREINIGTE DRAHTWERKE A:G. BIEL

EISEN & STAHL

BLANK & PRÄZIS GEZOGEN, RUND, VIERKANT, SECHSKANT & ANDERE PROFILE  
SPEZIALQUALITÄTEN FÜR SCHRAUBENFABRIKATION & FAÇONDREHEREI  
BLANKE STAHLWELLEN, KOMPRIMIERT ODER ABGEDREHT  
BLANKGEWALZTES BANDEISEN & BANDSTAHL

BIS ZU 300<sup>mm</sup> BREITE

VERPACKUNGS-BANDEISEN

GROSSER AUSSTELLUNGSPREIS SCHWEIZ. LANDESAUSSTELLUNG BERN 1914

## „JURASIT“ „ALPESITE“

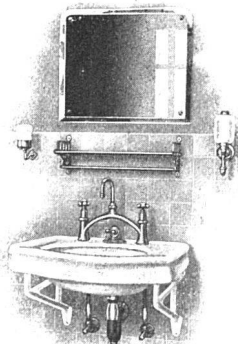
Schweiz. Natur-Edelputz

Schweiz. Antrags-Vorsatzbeton-  
und Kunststein-Material

beides einheimische Fabrikate von grosser Solidität und Farbbeständigkeit, vorteilhaft in der  
Verarbeitung. Prospekte, Muster, Referenzen u. jegliche Auskunft durch die Allein-Fabrikanten

Hydr. Kalk- und Gipsfabrik Bärswil Terrazzo-  
und Jurasitwerke

Vertreter für Kanton Bern: Baukontor A.-G., Bern; für Zentralschweiz: Baumaterial A.-G., Luzern.



## TROESCH & Co., BERN

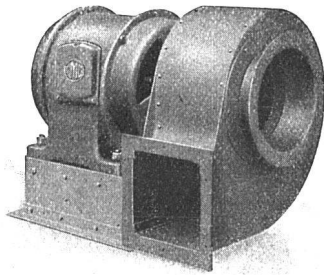
ENGROS-HAUS FÜR  
GESUNDHEITSTECHNISCHE  
WASSERLEITUNGS-ARTIKEL

PERMANENTE MUSTER - AUSSTELLUNG



# G. MEIDINGER & C<sup>IE</sup> BASEL

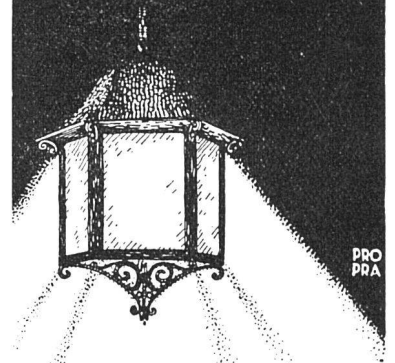
Hoch- und Niederdruck-  
**Zentrifugal-Ventilatoren**  
geräuschlos laufend



## Lüftungs-Anlagen

für  
Schulen, Kirchen, Spitäler, Hotelküchen, Theater etc.  
Entstaubungs-Anlagen / Luftfilter

### BELEUCHTUNGSKÖRPER



PRO  
PRA

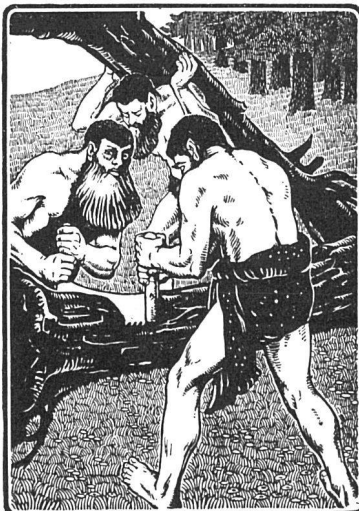
**ERNST  
SCHEER  
HERISAU**  
FABRIK FÜR  
EISENKONSTRUKTION  
BAUSCHLOSSEREI  
& KUNSTSCHMIEDE

**laufener Steine**  
in allen Ausführungen  
**Jurassische Steinbrüche A<sub>G</sub>**  
laufen

### Kataloge

ein- und mehrfarbig, werden sauber  
und in moderner Ausstattung in Eur-  
zer Frist angefertigt in der ♦ ♦ ♦ ♦

Buch- und Kunstdruckerei  
Benteli A.-G., Bümpliz



## PARQUETS

IN ALLEN DESSINS

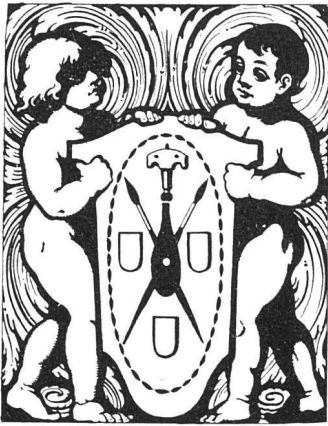
ENGL. BODENRIEMEN

KRALLENTÄFER

## RENER & C<sup>IE</sup> A.-G.

SÄGEREIEN / PARQUETFABRIK / IM-  
PRÄGNIERANSTALTEN / KISTEN-  
KÜBEL- UND PACKFASSFABRIK /

## BIEL-BÖZINGEN



**OSK. BERBIG SOHN**

**ZÜRICH 2**

**GLASMALEREIEN**

Kirchen- u. profane Arbeiten,  
Anfertigung von Wappenscheiben, Blei- und Metallverglasungen, Glasätzerei, Glasschleiferei

GEGRÜNDET 1877

10 HÖCHSTE AUSZEICHNUNGEN

**DAS  
IDEAL  
ALLER GERÜSTE**

(ohne Stangen)  
ist das

**BLITZ-GERÜST**

Große Vorteile  
gegenüber allen  
Konkurrenzsysteinen bei  
Neu- u. Umbauten, Renovationen  
Mietweise Erstellung  
für Maurer-, Steinhauer-, Spengler-, Malerarbeiten usw. durch:

Schweiz. Gerüstgesellschaft A. & B.

Zürich 7

Steinwiesstraße 86  
Telephon: Hottingen 2134  
Telegramm-Adresse: Blitz-Gerüst

und durch folgende  
Baugeschäfte:

Zürich: Sieß & Leuthold  
Zürich: Fr. Erismann  
Winterthur: M. Häring  
Andelfingen: E. Landolt-Frey  
Bern: G. Rießer  
Luzern: E. Berger  
Bubikon: A. Oetiker  
Basel: W. Mard  
Glarus: Rud. Stüßy-Aebly  
Genf: Ed. Cuénod S. A.  
Neuhäusen: Joh. Albrecht  
Herisau: Joh. Müller  
St. Gallen: Sigrift, Merz & Co.  
Olten: Otto Ehrensperger  
Rheinfelden: S. Schär  
Solethurn: S. Valli



Erstklassige  
Personen- und  
Waren-  
**Aufzüge**

jeder Leistung  
und Betriebsart  
erstellt

Schweiz.  
Wagonsfabrik Schlieren  
Aktiengesellschaft  
Abtg. „Aufzugbau“  
Schlieren-Zürich



*SPONAGEL & Co., ZÜRICH*

*VERKAUFSBÜRO OSTSCHWEIZ DER*

**MARMOR-MOSAIK-WERKE**

**BALDEGG A.-G.**

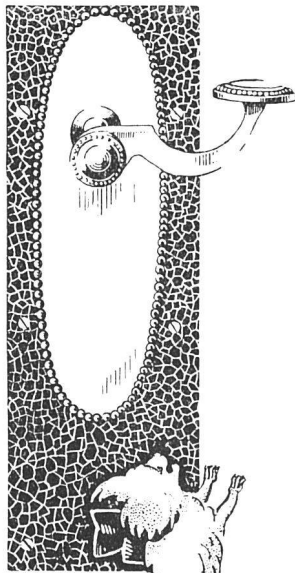
*FÜR SANITÄRE ARTIKEL*

*SPÜLSTEINE, WASCHTRÖGE, WASCH-  
RINNEN, BADEWANNEN, WANDBEK-  
KEN, CLOSETS, BEHÄLTER FÜR FA-  
BRIKEN, METZGEREIEN ETC.*

**ZWECKMÄSSIG!**

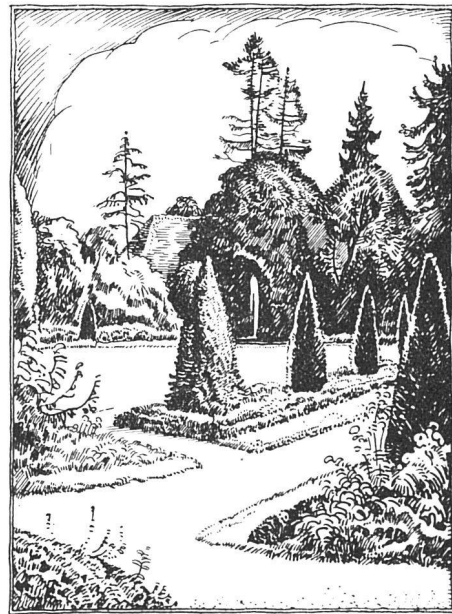
**BILLIG!**

PRO  
PRA



**BAU-  
BESCHLÄGE**

*Fritz Blaser & Cie  
Schneidergasse 24 • Basel*



**OTTO FROEBELS ERBEN**  
*Gartenarchitekten Zürich 7*

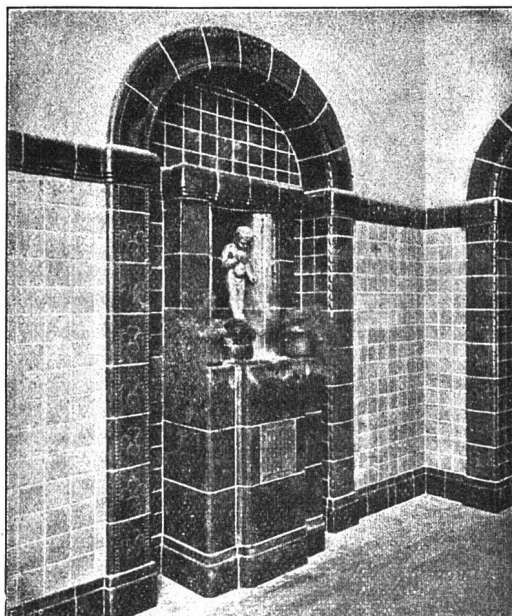


GEBRÜDER  
**MERTENS**  
ZÜRICH 7

GARTENANLAGEN  
HAUSGÄRTEN  
BAUMSCHULEN

MENTOR

*Konrad Buchner & Co.*  
*Zürich 4 / Platten-Beläge*



# CATENA- KESSEL

*Gusseiserner Grosskessel  
bis 300 qm Heizfläche  
für Zentralheizung und  
Warmwassererzeugung*

**ROVA-KESSEL** 0,6 bis 3,1 qm

**STREBEL-KESSEL** 3 bis 17 qm

**ECA-KESSEL** 12,5 bis 40 qm

*Verlangen Sie unsere  
ausführlichen Drucksachen*

**STREBELWERK  
ZÜRICH 4**

*Kirche St. Peter, Zürich*  
**STREBEL-ECA-KESSEL**

