

Zeitschrift: Das Werk : Architektur und Kunst = L'oeuvre : architecture et art
Band: 7 (1920)

Werbung

Nutzungsbedingungen

Die ETH-Bibliothek ist die Anbieterin der digitalisierten Zeitschriften. Sie besitzt keine Urheberrechte an den Zeitschriften und ist nicht verantwortlich für deren Inhalte. Die Rechte liegen in der Regel bei den Herausgebern beziehungsweise den externen Rechteinhabern. [Siehe Rechtliche Hinweise.](#)

Conditions d'utilisation

L'ETH Library est le fournisseur des revues numérisées. Elle ne détient aucun droit d'auteur sur les revues et n'est pas responsable de leur contenu. En règle générale, les droits sont détenus par les éditeurs ou les détenteurs de droits externes. [Voir Informations légales.](#)

Terms of use

The ETH Library is the provider of the digitised journals. It does not own any copyrights to the journals and is not responsible for their content. The rights usually lie with the publishers or the external rights holders. [See Legal notice.](#)

Download PDF: 15.10.2024

ETH-Bibliothek Zürich, E-Periodica, <https://www.e-periodica.ch>



**SCHWEIZ-
GESELLSCHAFT FÜR
HOLZKONSERVIERUNG
A-G
ZOFINGEN**

PRO
PRA

**Imprägnier-
anstalt
und Sägerei**

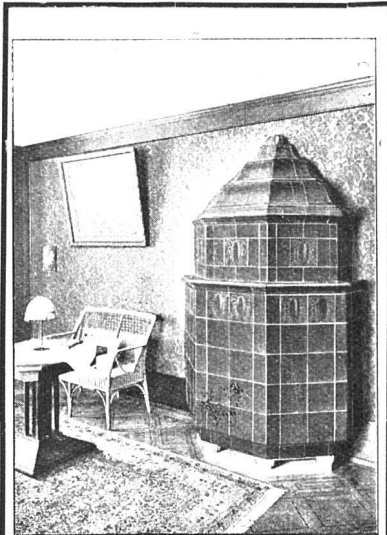
++
Bahnschwellen

++
Spezialhölzer f.
Bahn-, Brücken- u.
Wasserbau

++
Holzplaster für
Werkstätten, Fa-
brikräume, Straßen,
Brücken

++
Balken, Bretter
Pfähle, Latten

++
Imprägnierung mit
Teeröl und Triolith
nach den Vorschrif-
ten der Schweizer
Bundesbahnen



Kachelöfen

in jeder Ausführung

**Kamine
Wandbrunnen
Baukeramik**

**Ofenfabrik Kohler A.-G.
Mett bei Biel**

M. KREUTZMANN - ZÜRICH
RÄMISTRASSE 37

Buchhandlung für
Kunst, Kunstgewerbe u. Architektur
Auswahlsendungen - Grosses Lager

Goldene Medaille
Gewerbe - Ausstellung
Chur 1913

Mitglied des Preisgerichts
Schweiz. Landes - Ausstellung
Bern 1914



U & G Baugeschäft
vorm. U. Trippel - Filiale Arosa
Chur

Holzbearbeitungs - Geschäft
Erstellung von Chaletbauten, spez. Ferienhäuschen

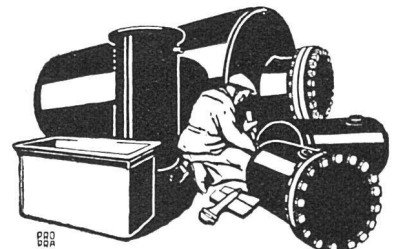
Ausführung aller Zimmer-, Schreiner- und
Glaserarbeiten in Weich- und Harthölzern, ins-
besondere Naturholzarbeiten. Spezialität:
Arbeiten in Arvenholz - Sägewerke, Holzhandlung

Einbanddecken

für die Zeitschrift

„DAS WERK“

liefert zum Preis von Fr. 3.—
die Buch- und Kunstdruckerei
Benteli A.-G., Bern-Bümpliz.



**Blechwaren - Fabrik
& Apparatebau - Anstalt
F. Bertrams**
Vogesenstr. 101 **Basel** Telefon 1196

Diese Tatsache ist erfreulich als ein beredtes Zeugnis für das wachsende Interesse am ehrlichen Kunstsammeln in unserem Lande. Letztlich ist den Mitgliedern die zweite Serie (als Jahresgabe für das zweite Jahr) von drei graphischen Blättern zugestellt worden. Diese umfaßt eine Landschafts-Lithographie von Viktor Surbeck, Bern, eine Tierstudie von Adolf Thomann, Zürich, und ein Blatt von Henry Bischoff, Lausanne, in der bekannten kräftigen Holzschnittart Susanna im Bade. Für die nächsten Serien wurden als Künstler bestimmt: Stiefel und Kreidolf für Lithographien, Barrand und Pauli für Radierungen,

Gamper und Ignaz Epper für Holzschnitte. Professor Dr. Paul Ganz wurde für die nächsten zwei Jahre als Vorsitzender bestätigt. Die nächstjährige Generalversammlung soll in Zürich stattfinden.

Exposition de l'habitation économique.

La Section romande de l'Union suisse pour l'amélioration du logement organise, avec l'appui de diverses associations professionnelles et d'utilité publique de la Suisse romande, une Exposition de l'habitation économique qui aura lieu à Lausanne du 10 au 26 juillet 1920 et qui pourra être transportée ensuite dans d'autres localités si les circonstances le permettent.

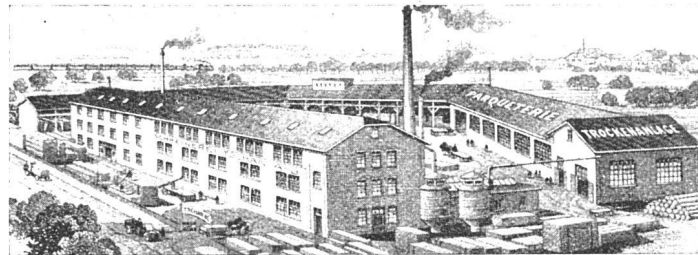


JAKOB BECKERCHUR.
GARTENBAUGESCHAFT-
GARTENTECH. BUREAU.

DRUCKAUFTRÄGE
aller Art werden ausgeführt von
der Buch- u. Kunstdruckerei
Benteli A.-G., Bern-Bümpliz



BALMER & SCHWITZER A.G.
BERN & ZÜRICH



SCHREINEREI TSCHAN A.G.

SOLOTHURN

**FENSTERFABRIKATION
PARQUETERIE
BAUSCHREINEREI**

GEGRÜNDET 1898 / TELEPHON 65

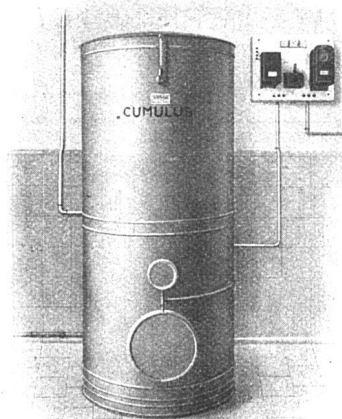
BINDER & RICHI

ELEKTRISCHE UND
SANITÄRE ANLAGEN

ST. GALLEN

BAHNHOFSTRASSE 4

TELEPHON 20.10



SPEZIALITÄT:
**HEISSWASSER-
SPEICHER-ANLAGEN**