

Zeitschrift: Das Werk : Architektur und Kunst = L'oeuvre : architecture et art
Band: 7 (1920)

Anhang: Heft 6
Autor: [s.n.]

Nutzungsbedingungen

Die ETH-Bibliothek ist die Anbieterin der digitalisierten Zeitschriften. Sie besitzt keine Urheberrechte an den Zeitschriften und ist nicht verantwortlich für deren Inhalte. Die Rechte liegen in der Regel bei den Herausgebern beziehungsweise den externen Rechteinhabern. [Siehe Rechtliche Hinweise.](#)

Conditions d'utilisation

L'ETH Library est le fournisseur des revues numérisées. Elle ne détient aucun droit d'auteur sur les revues et n'est pas responsable de leur contenu. En règle générale, les droits sont détenus par les éditeurs ou les détenteurs de droits externes. [Voir Informations légales.](#)

Terms of use

The ETH Library is the provider of the digitised journals. It does not own any copyrights to the journals and is not responsible for their content. The rights usually lie with the publishers or the external rights holders. [See Legal notice.](#)

Download PDF: 15.10.2024

ETH-Bibliothek Zürich, E-Periodica, <https://www.e-periodica.ch>

Koh-i-noor Bleistifte

sind immer noch **unerreicht**



KAEGI & EGLI / ZÜRICH 2

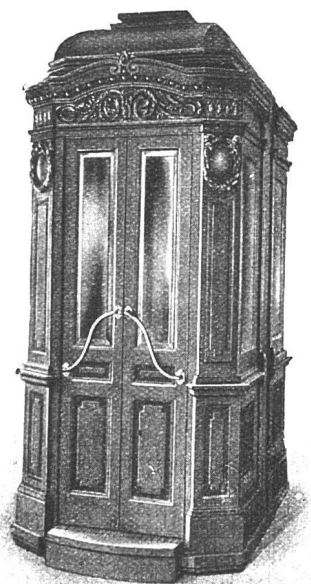
TEL. S. 1892

Vertrauenshaus für
Erstellung elektr.

SEESTR. 289

Hausinstallationen

für Beleuchtungs-, Koch- u. Heizzwecke



AUFZÜGE

liefern in modernster Ausstattung
für alle Betriebsarten

SCHINDLER & C^{IE}
LUZERN

Gegr. 1874

Telephon 873

Wir bitten unsere Leser, bei Bestellungen auf Grund hierin
enthaltener Anzeigen sich stets auf „Das Werk“ zu beziehen.

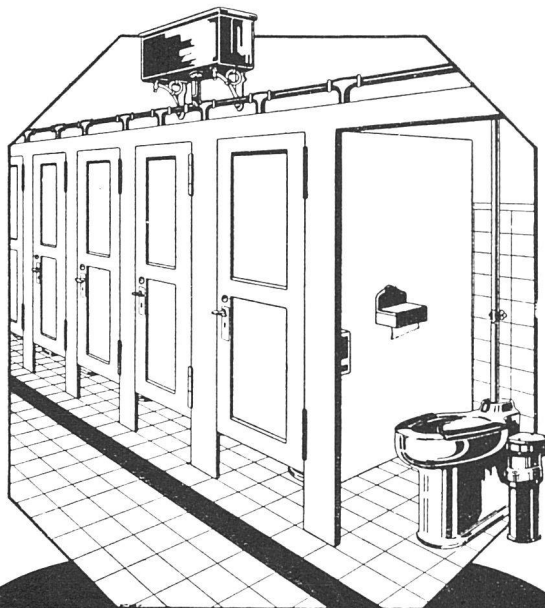
FÜR FREUNDE DER PLAKATKUNST

Das künstlerische politische Plakat in der Schweiz

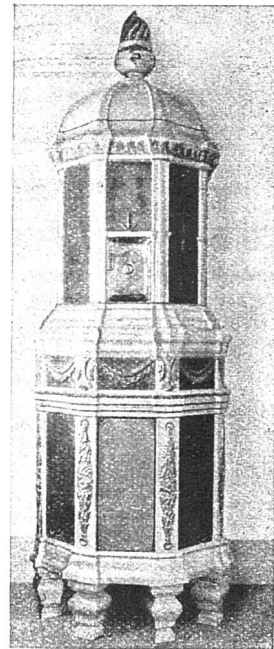
Mit Einleitung von E. Lüthy und Äußerungen plakatschaffender Künstler
28 farb. Tafeln im Format 17×24 cm in originellem Umschlag. Preis Fr. 4.—

Zu beziehen durch alle Buchhandlungen oder direkt vom Verlag

HELBING & LICHTENHAHN IN BASEL



Munzinger & Co,
Sanitäre Apparate
Zürich
SCHUL-CLOSET-ANLAGEN
Orig.-Modell  „Riedli“

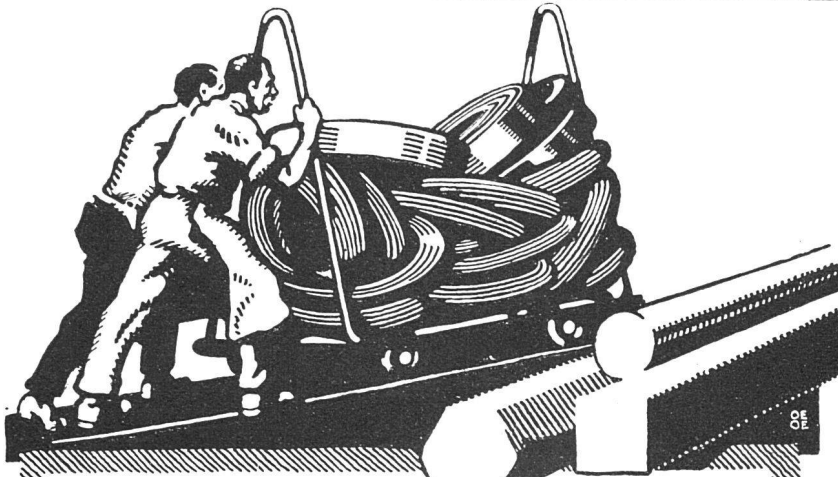


KERAMISCHE WERKSTÄTTEN
GEBRÜDER MANTEL
ELGG

KACHELÖFEN
FÜR HOLZ-, KOHLEN- U.
SPEZ. ELEKTR. HEIZUNG
BAUKERAMIK / BRUNNEN
CHEMINÉES / MAJOLIKEN

Haben Sie Bedarf an **PLAN-KOPIEN** (Heliographie, Plandruck, Zinkdruck, ein- und mehrfarbig)
Wenn ja, wenden Sie sich gefl. an die **oder TECHNISCHEN PAPIEREN**
LICHTPAUS- & PLANDRUCK-ANSTALT ED. AERNI-LEUCH, BERN





VEREINIGTE DRAHTWERKE A:G. BIEL

EISEN & STAHL
 BLANK & PRÄZIS GEZOGEN, RUND, VIERKANT, SECHSKANT & ANDERE PROFILE
 SPEZIALQUALITÄTEN FÜR SCHRAUBENFABRIKATION & FAÇONDREHEREI
 BLANKE STAHLWELLEN, KOMPRIMIERT ODER ABGEDREHT
 BLANKGEWALZTES BANDEISEN & BANDSTAHL
 BIS ZU 300^{mm} BREITE
 VERPACKUNGS-BANDEISEN

GROSSER AUSSTELLUNGSPREIS SCHWEIZ. LANDESAUSSTELLUNG BERN 1914

„JURASIT“ „ALPESITE“

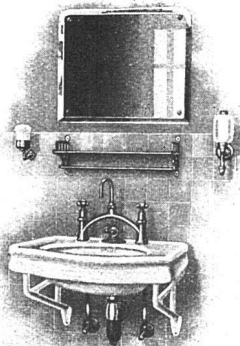
Schweiz. Natur-Edelputz

Schweiz. Antrags-Vorsatzbeton-
und Kunststein-Material

beides einheimische Fabrikate von grosser Solidität und Farbbeständigkeit, vorteilhaft in der
Verarbeitung. Prospekte, Muster, Referenzen u. jegliche Auskunft durch die Allein-Fabrikanten

Hydr. Kalk- und Gipsfabrik Bärschwil **Terrazzo- und Jurasitwerke**

Vertreter für Kanton Bern: Baukontor A.-G., Bern; für Zentralschweiz: Baumaterial A.-G., Luzern.



TROESCH & Co., BERN

ENGROS-HAUS FÜR
GESUNDHEITSTECHNISCHE
WASSERLEITUNGS-ARTIKEL

PERMANENTE MUSTER - AUSSTELLUNG

Georg Streiff & Co.
Winterthur
&
Zürich

Spezialgeschäft für keramische Boden- und Wandbeläge

BESCHLÄGE
FÜR BAU UND MÖBEL IN
ERSTKLASSIGER AUSFÜHRUNG IN ALLEN
STILARTEN UND FARBEN NACH VORHAN-
DENEN MODELLEN ODER NACH EXTRA-
ENTWÜRFEN, KUNSTSCHMIEDEARBEITEN

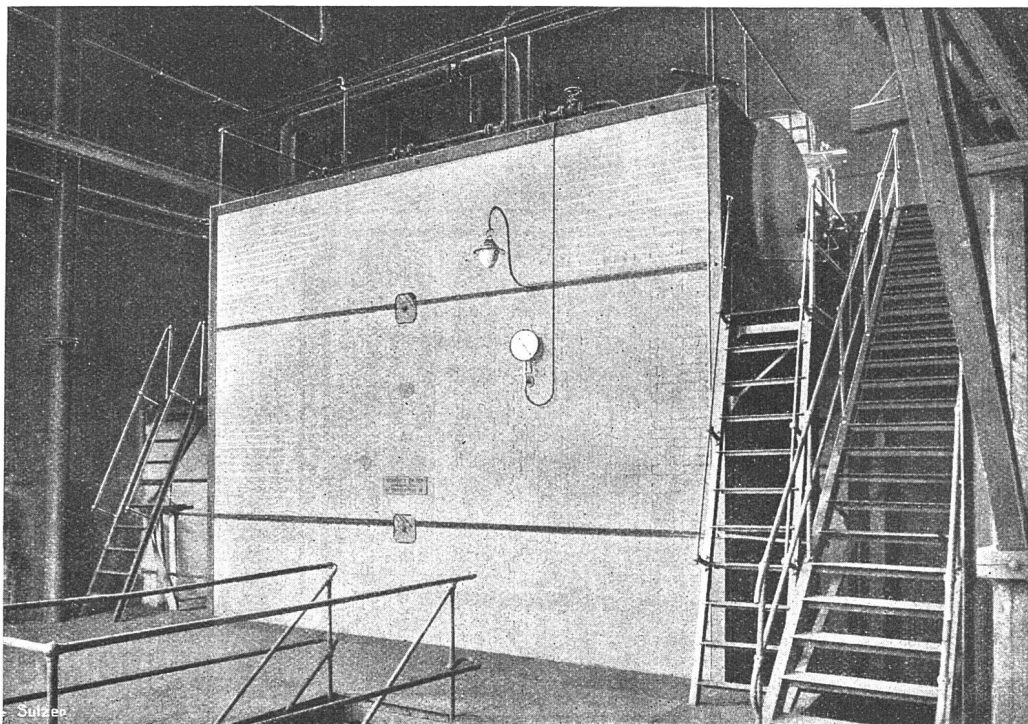
F. BENDER
OBERDORFSTRASSE 9 & 10 / ZÜRICH

J. ULRICH BIETENHOLZ
MENTOR

GARTENBAUGESCHÄFT
ZÜRICH-VOLTA STR. 9

W. HODLER, ARCHITECT
MURTENSTR. 29 BERN. TEL. N° 12

ATELIER
FÜR
MODERNE
GRÄBALKUNST



Rauchgas - Abhitzedampfkessel

von 250 m² Heizfläche und 14 Atm. Betriebsdruck, gespeist durch warmes Wasser vom Gaskühler, das durch Maschinendampf vorgewärmt worden ist. Diese Anlage amortisiert sich in circa zwei Jahren.

Auszug aus der Referenzliste, Abwärmeverwertungsanlagen: Gaswerk der Stadt Zürich; Gaswerke in Genf, Winterthur, Neuchâtel, St. Margarethen, Interlaken; Georges Meyer & Cie. A.-G., Wohlen; Tuchfabrik Wädenswil A.-G.; Aktiengesellschaft R. & E. Huber, Pfäffikon; Porzellanfabrik Langenthal.

SULZER

ABWÄRME-VERWERTUNG

ELEKTRO-WARMWASSERHEIZUNG

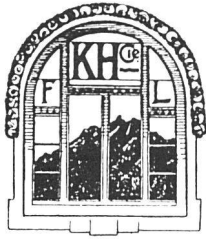
SANITÄRE ANLAGEN

ELEKTRO-DAMPFHEIZUNG

ZENTRALHEIZUNGEN

ELEKTRO-WARMWASSERBEREITUNG

GEBR. SULZER A.-G., WINTERTHUR, ABT. ZENTRALHEIZUNGEN

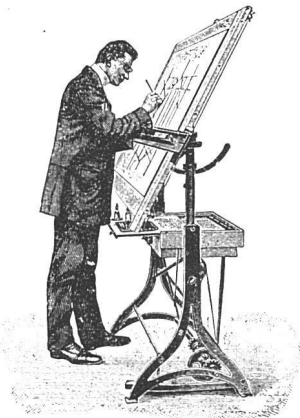


A. KAMER-HERBER :: LUZERN

Fensterfabrik und mech. Schreinerei

:::: Spezialität: Schiebefenster-Fabrikation ::::

Telephon 530 Telegr. Kamerherber



ZEICHENTISCHE

bester Konstruktion,
verstellbar in der Höhe und in jeder Schräglage
Lichtpausapparate für Sonnen- und elektr. Belichtung

GEBRÜDER
SCHOLL
POSTSTRASSE 3 ZÜRICH

*Installationswerke
A.-G.*

Rorschach u. Winterthur

vormals Carl Frei & Cie, A.-G.



**Central- und
Etagenheizungen**

**Warmwasserbereitungs-
Anlagen**

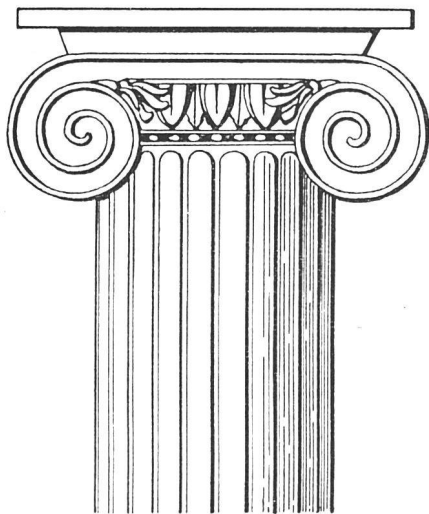
in Verbindung mit elektr. Strom



**Hoch- u. Niederdruck-
Dampfheizungen**



Tröckne-Anlagen



Cementwarenfabrik A.G.

TELEPHON No.15 **Roggwil** (KANTON BERN)

Kunststeine in sämtlichen
Imitationen, bearbeitet und un bearbeitet

Cementröhren, gegossene, gutgelagerte Handware

Eisenbetonpfosten, armierte Betonbretter für
Einfriedungen aller Art

R.P.

Abonnieren Sie
„DAS WERK“

Monatsausgabe
 jährlich 12 reich illustrierte Hefte zu
 Fr. 24.- das Jahr

Verlag:
 „Das Werk“ A.-G., Stimpliz



JAKOB BECKER, CHUR.
 GARTENBAUGESCHAFT-
 GARTENTECH. BUREAU.

**DAS
 IDEAL
 ALLER GERÜSTE**

(ohne Stangen)
 ist das

BLITZ-GERÜST

Große Vorteile
 gegenüber allen
 Konkurrenzsystemen bei
 Neu- u. Umbauten, Renovationen
 Mietweise Erstellung
 für Maurer-, Steinhauer-, Speng-
 ler-, Malerarbeiten usw. durch:

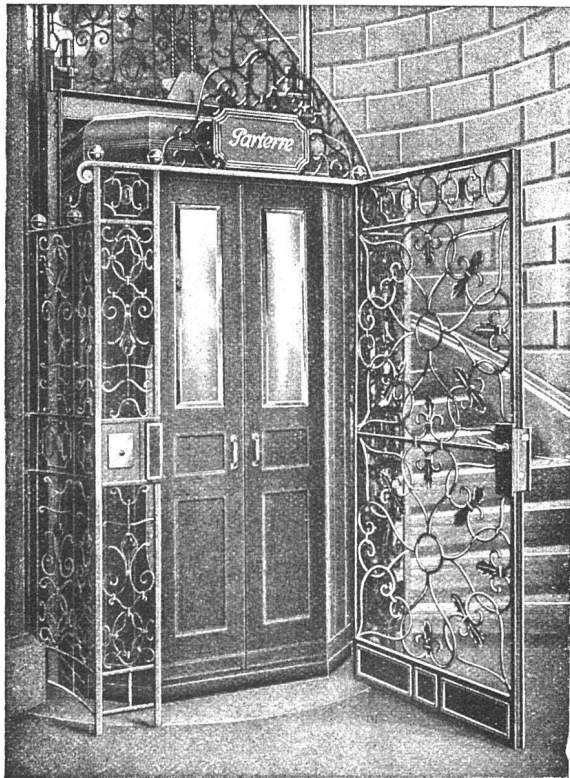
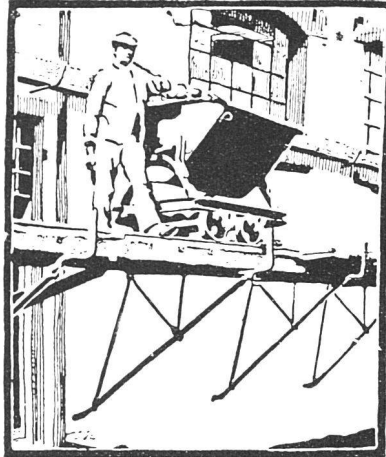
Schweiz. Gerüstgesellschaft A.-G.

Zürich 7

Steinwiesstraße 86
 Telephon: Böttingen 2134
 Telegramm-Adresse: Blitz-Gerüst

und durch folgende
 Baugeschäfte:

- Zürich: Siez & Leuthold
- Zürich: Fr. Crismann
- Winterthur: M. Häring
- Andelfingen: E. Landolt-Frey
- Bern: G. Riefer
- Luzern: E. Berger
- Bubikon: A. Oetiker
- Basel: W. Mark
- Glarus: Rud. Stüßy-Aebly
- Genf: Ed. Cuénod S. A.
- Neuhaujen: Joh. Albrecht
- Berisau: Joh. Müller
- St. Gallen: Sigrift, Merz & Co.
- Olten: Otto Ehrensperger
- Rheinfelden: S. Schär
- Solothurn: S. Valli



Erstklassige
 Personen- und
 Waren-
Aufzüge

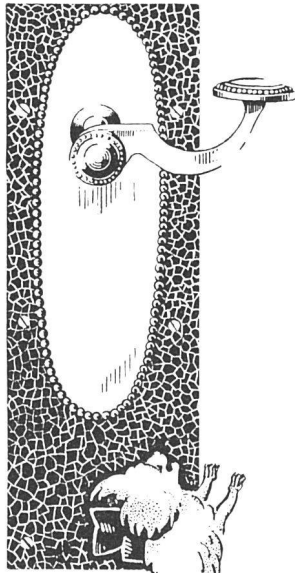
jeder Leistung
 und Betriebsart
 erstellt

Schweiz.
Wagonsfabrik Schlieren
 Aktiengesellschaft
 Abtg. „Aufzugbau“
Schlieren-Zürich

*Unabnützbare
Staubfreie / Dauernd rauhe*
ZEMENTBÖDEN
mit Zusatz von
**LONZA-
SILICIUM-CARBID**

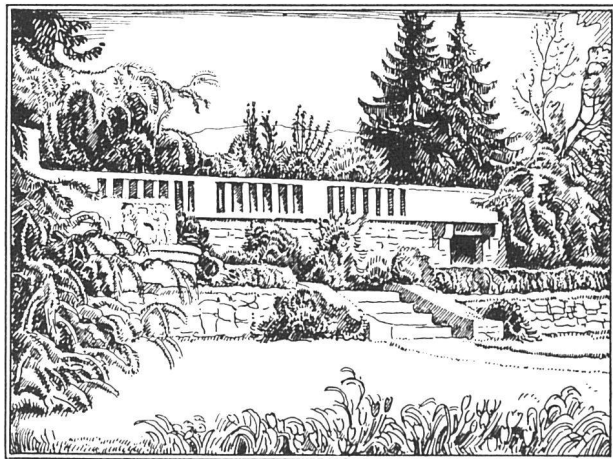
*Prospekte und Preise
durch die Vertreter:*
Sponagel & Co. / Zürich
Sihlquai Nr. 139-143, Telefon „Selnau“ 3924

PRO
PRA



**BAU-
BESCHLÄGE**

Fritz Blaser & Cie
Schneidergasse 24 • Basel



OTTO FRÖBELS ERBEN
Gartenarchitekten Zürich 7



GEBRÜDER
MERTENS
ZÜRICH 7

GARTENANLAGEN
HAUSGÄRTEN
BAUMSCHULEN

MENTOR



Schramm

**Schubert
und Schramm**
Möbelfabrik
Uttwil Thurgau

*Wir liefern Speise- und Herrenzimmern,
Salons, Sitzmöbel und Polstergestelle
in feinen gezielten Formen und in
Qualitätsarbeit.*

ETERNIT NIEDERURNEN



ETERNITHAUS IN WINTERTHUR
NACH SYSTEM FRITSCHI & ZANGERL, ARCHITEKTEN

BEDACHUNG: ETERNIT, WAGRECHTE DECKUNG, KUPFERBRAUN
FASSADE: GROSSE ETERNITPLATTEN

AUSSTELLUNGS-KALENDER

ORT	AUSSTELLUNG	WERKE	DATUM
Aarau	Gewerbemuseum	Arbeiter- und Beamten-Siedelungen: Pläne und Darstellungen von ausgeführten Wohnbauten, Landschaftsmotive, Photo- typien.	Juni-Juli
Basel	Gewerbemuseum Kunsthalle Pro Arte, Freiestraße 17	Das Tier in der dekorativen Kunst. Ausstellung: Gemälde alter Meister, dekora- tives Kunstgewerbe.	Juli-August keine Ausstellg. Juni bis September
Bern	Kunsthalle Kunstmuseum Gewerbemuseum Kunstsalon Ferd. Wyß Gute Kunst - Klippstein Buchhandlung Bircher	Die ländliche Baukunst in der Schweiz. Les maîtres impressionnistes français. Französische Lithographien des 19. Jahr- hunderts. Zeichnungen von Ernst Schmidt in Basel.	Juli Juni-Juli Juni Juni
Genf	Kunstmuseum Salon d'art Wyatt Galerie Moos, rue du Mar- ché, 13 Galerie Muriset-Gicot, place du Molard, 4 Leo S. Olschki, rue Plan- tamour, 45	Exposition d'Art français. (Prix du Salon et Bourses de voyage.) Gravures, Lithos et Aquarelles anciennes. Bibliophile Werke.	Juni Juni Juli Juli
Winterthur	Museum	Ölbilder und Zeichnungen: Armand Apol, Frank Behrens, Ernst Burkhard, Martha Burkhardt, Otto Gampert, J. Heller, Conrad Meili, Hanns Welti; Plastik: Julius Schwy- zer; Kunstgewerbe: Anton Bloechlinger.	bis 27. Juni
Zürich	Kunstgewerbemuseum Kunsthaus Kunstsalon Wolfsberg, Beder- straße Galerie Bernheim-Jeune & Cie., Bahnhofstraße Galerie d'Art (H. Poucet), 30, Parkring Salon Bollag, Bahnhofstraße Galerie Neupert, Bahnhof- straße	Ausstellung von Schülerarbeiten der Kunst- gewerblichen Abteilung der Gewerbeschule der Stadt Zürich. Alfred Bloesch, August Cueni, Otto Plattner, Hermann Hesse, M. Kogan, Marg. Ob- wald, Paul Obwald, Carl Theodor Meyer, Basel; Bernhard Lesch (Plastik). Ausstellung R. Th. Boßhard: Zeichnungen und Gemälde; Graphik: Franz Hecht, München; Prof. W. Klemm, Weimar; Johanna Metzner, Berlin. Moderne Franzosen, O. Lüthy, Hausermann, Dreher. Exposition des maîtres français. J. Affeltranger, Walter Helbig, Hans Schütz, Paul Weiß, Gottardo Segantini.	bis 11. Juli Juni Juni Juni-Juli Juni-Juli

LITERATUR UND UMSCHAU

B. S. A. Vorstandssitzung am 29. Mai in Schwyz. Der Vorstand nahm Kenntnis von der Austrittserklärung des Herrn P. Fichtner in Firma Lobeck & Fichtner, Herisau. Herr Austermayer ist aus der Section romande ausgetreten, bleibt aber Einzelmitglied des B. S. A. Neu in den B. S. A. aufgenommen wurde: Charles Thévenaz, Architekt in Lausanne. Gegenstand weiterer Besprechung bildete dann noch die Traktandenliste der bevorstehenden Generalversammlung.

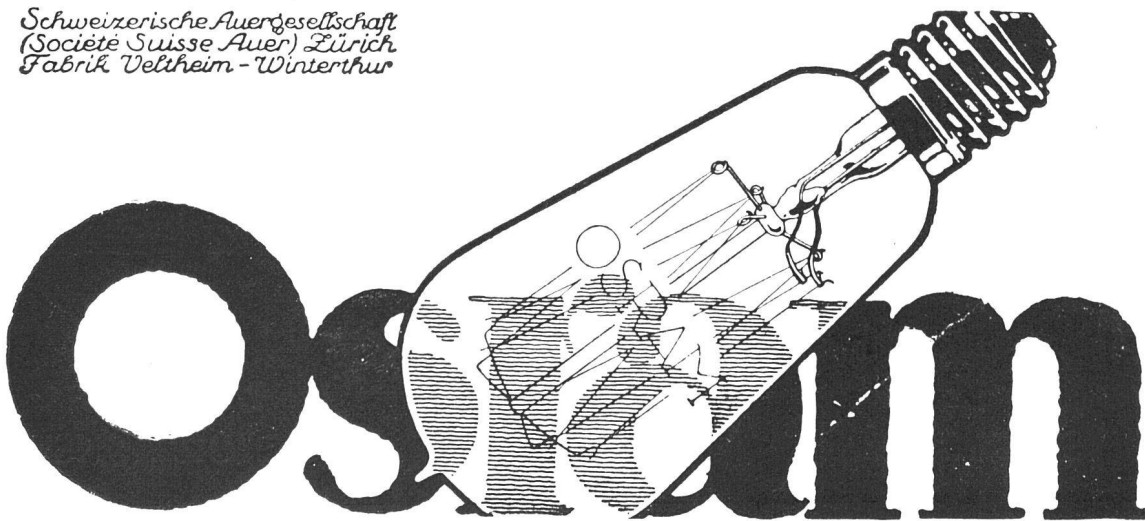
XIII. ordentliche Generalversammlung des B. S. A. am 30. Mai a. c. im Rathaus Schwyz. Anwesend 29 Mitglieder. Nach der Genehmigung des Protokolls von der letzten Generalversammlung, des Jahresberichtes und des Kassaberichtes wurde beschlossen, die nächste Generalversammlung in Freiburg abzuhalten. Der Vorstand ist jedoch ermächtigt, einen andern Ort zu bestimmen, sofern die Umstände dies wünschbar erscheinen lassen. Der Vorstand wurde wie folgt neubestellt: Obmann: Bernoulli (bish.), Chapallaz (bish.), Möri (bish.), Arter (bish.), Bösiger (neu), Hässig (neu), Brodbeck (neu). Die Herren Streiff und Gilliard bleiben im Vorstand als Vertreter der Sektion Zürich und der Section romande. Herr von Niederhäusern wurde zum Rechnungsrevisor gewählt. Auf Anregung von Schlatter (St. Gallen) wurde der Vorstand beauftragt, mit der Materialprüfungsanstalt an der eidg. Technischen Hochschule in Verbindung zu treten und daselbst auf die Notwendigkeit hinzuweisen, Wand- und Deckensysteme in bezug auf Wärme- und Schall-Isolierung zu untersuchen. Die bisher bekanntgewordenen Prüfungsergebnisse stammen meistens aus dem Ausland. Im weitem wurde der Vorstand beauftragt, beim Schweiz. Baumeisterverbande Schritte zu tun dafür, daß Baugeschäfte, welche Pläne für Hochbauten liefern, dieselben den Bauherren auch tarifgemäß zu ver-

rechnen hätten, in Nachahmung einer für die Mitglieder des Baumeisterverbandes bereits bestehenden Vorschrift. Als Delegierte an die von der Gesellschaft schweiz. Maler, Bildhauer und Architekten auf den 19. Juni nach Bern einberufenen Versammlung wurden die Herren Bösiger und Klausner bestimmt. Es handelt sich um die Gründung eines Bundes geistig Schaffender.

Nach Schluß der Generalversammlung hielt Herr Kanzleidirektor Styger von Schwyz einen Vortrag über „Die Erbauer der schwyzerischen Bürgerhäuser“. Der Schriftführer d. B. S. A.

Das künstlerische politische Plakat in der Schweiz. Verlag Helbing & Lichtenhahn, Basel. In Berlin ist im Verlag der Zeitschrift „Das Plakat“ auf amtliche Veranlassung hin eine Sammlung von Revolutionsplakaten in einer Broschüre vereinigt worden. Wir haben sie an dieser Stelle (Heft VII, Jahrgang 1919) angezeigt und zwei dieser Plakate zur Abbildung gebracht. Diese Publikation hat wohl die Anregung vermittelt, auch unsere politischen Plakate zu sammeln und sie in einer Publikation zu vereinigen. Wir halten den Zeitpunkt als etwas reichlich verfrüht, zumal unser Land nicht dermaßen aufgewühlt worden ist und infolgedessen auch nicht die Wucht des Ausdrucks in den Plakatzeichnungen aufzuweisen hat. Wir stehen ja erst am Anbeginn der politischen Kämpfe und unsere Plakatkünstler haben kaum die ersten Beziehungen zu den Ausdrucksmöglichkeiten der verschiedenen Parteien gewonnen. Das politische Plakat wird keine Auftragskunst. Flammende Teilnahme, ob so oder so — das ist allen guten politischen Satiren und Zeichnungen eigen seit den Tagen der großen Revolution. Wenn wir daraufhin die politischen Plakate durchsehen, die in unserem Land bis heute gezeichnet worden sind, so sind sie meistens brave graphische Leistungen,

*Schweizerische Auer-Gesellschaft
(Société Suisse Auer) Zürich
Fabrik Veltheim - Winterthur*



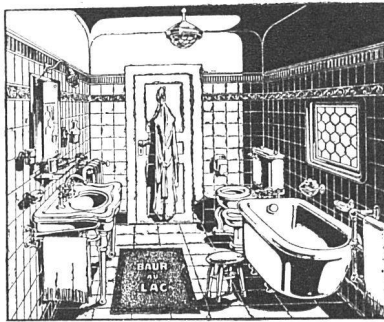
Hektor Schlatter & Co., St. Gallen

S. W. B.

Werkstätten für feine Schreinerarbeiten

Gesamter
Innenausbau in
gediegener Ausführung
u. in jeder beliebigen Holzart.
Übernahme von Laden- u. Geschäfts-
haus-Einrichtungen. :: Hallen-
und Stockwerktreppen
in erstklassigem
Material

Prima Referenzen :: :: Reichassortiertes Holzlager



W. WEDER & C^{ie}

ST. GALLEN



Sanitäre
Anlagen

Waschküchen-
Einrichtungen



Werkstätte für Glaser- und Schreinerarbeiten

H^RCH. KEUL, ST. GALLEN O

Glaserarbeiten
Schiebefenster
Doppelrahmenfenster

C. KAUTER'S ERBEN
ST. GALLEN

Werkstätten für
GIPSEREI
STUKKATUR

H. SCHMITZ
ST. GALLEN

Werkstätten für
MALEREI
DEKOR. KUNST

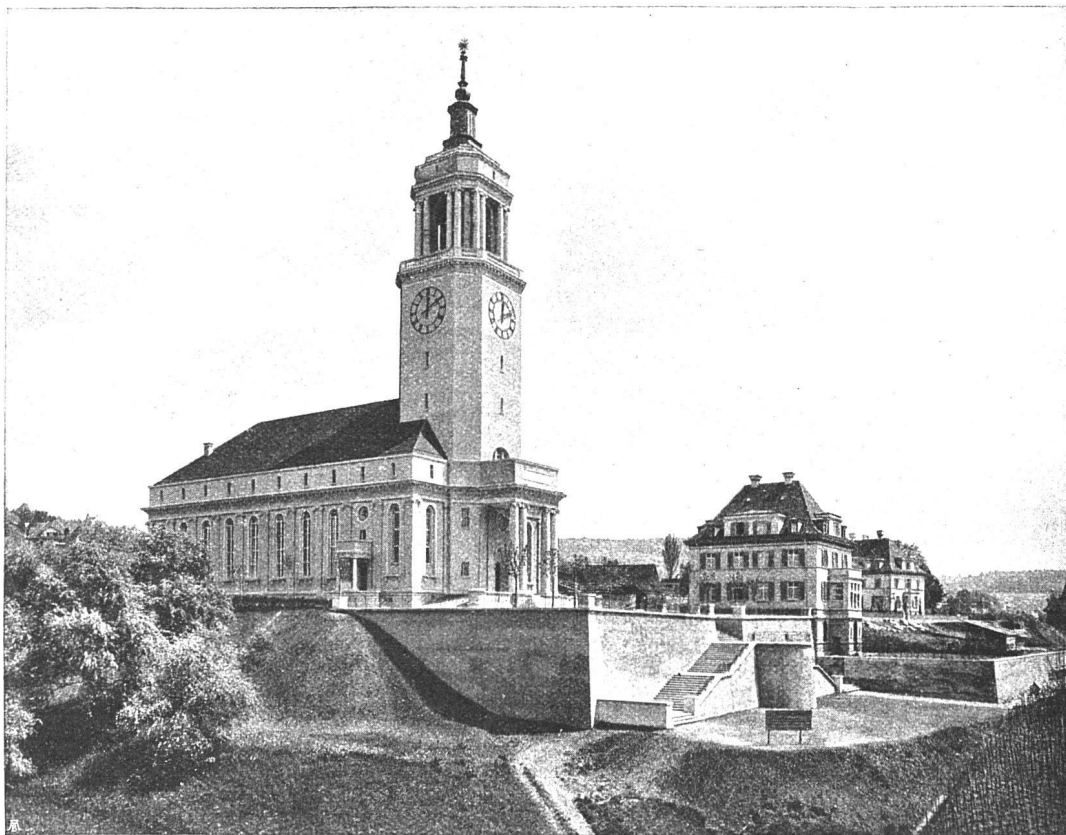
pfarrherrenmäßig dünn und gesucht in der Idee, umständlich in der Darstellung oder dann faustdick brutal in der Wirkung. Die Bezeichnung, das „künstlerische“ politische Plakat ist deshalb präventiv. Einzig die Affiche von H. E. Pellegrini „Warum sind wir arm geboren?“ in einfachster Ausführung, schwarz-weiß, hat mich stillstehen heißen. In dieser Richtung eines strengen, lapidaren Ausdrucks wird sich die Kunst des politischen Plakats entwickeln. Die Künstler setzen ihre Hoffnung auf diese Gelegenheit des künstlerischen Ausdrucks und der Anteilnahme aus den Massen aller Parteien. Es wird die Wucht der Trommel der Alten, des Harsthorns oder des Glockenläutens in sich bergen. Dann darf man vielleicht von einem lebendigen und deshalb künstlerischen Plakat reden. Die vorliegende Publikation mit einem gut einführenden Text von Edwin Lüthi erfüllt als Anregung und Orientierung ihren Zweck, deshalb sei sie den Wortführern im Streit der politischen Meinungen empfohlen. H. R.

Deutsche Malerpoeten, Text von Georg Jacob Wolf, Verlag F. Bruckmann A.-G., München. Eine vortreffliche Sammlung von 130 Abbildun-

gen aus dem Kreis von Caspar David Friedrich, Runge, Richter bis zu Thoma. Spitzweg selbstverständlich nicht zu vergessen. Dieser jüngst wieder aufs neue geachtete Malerpoet ist in einzelnen farbig sorgfältig wiedergegebenen Abbildungen vertreten, Blätter, in denen tatsächlich neben dem Fabulierwerk auch der Maler Spitzweg in Einzelheiten vortrefflich zur Geltung kommt. Aber auch die andere Zweiglinie der deutschen Malergeneration des 19. Jahrhunderts, Feuerbach, Böcklin, Marées, gelangt zur Darstellung in einer Sammlung von Reproduktionen, die ein gut abgerundetes Bild dieser Künstler ergeben. Georg Jacob Wolf hat einen verbindenden Text geschrieben, der abgestimmt ist auf einen allgemein verständlichen Ton, da das gesamte Werk eigentlich als Volksgabe gedacht und als solche gut zusammengestellt ist.

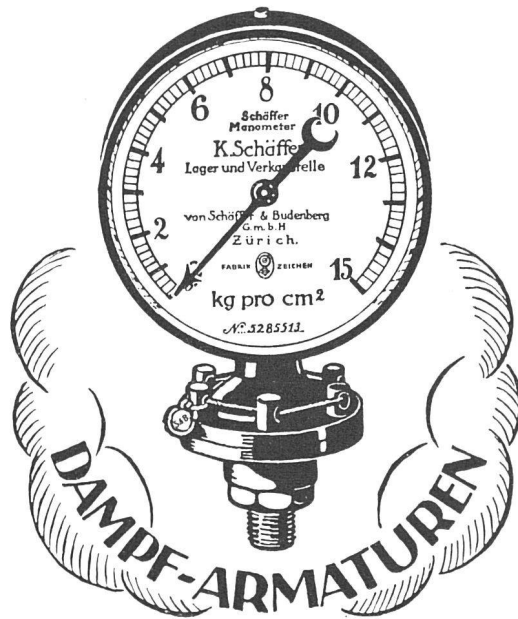
Auktionen bei Rudolf Lepke, Berlin. Auktion vom 8. bis 10. Juni: Kunstsammlung Eugen von Wassermann. Diese weist unter anderem auf: Alte Gemälde und Zeichnungen, französische und englische Kupferstiche, Gotische Buch-Illustrationen, Europäische

STREBELWERK ZÜRICH



**NEUE KIRCHE UND PFARRHAUS
IN ZÜRICH-FLUNTERN**

BEHEIZT MIT STREBELKESSEL



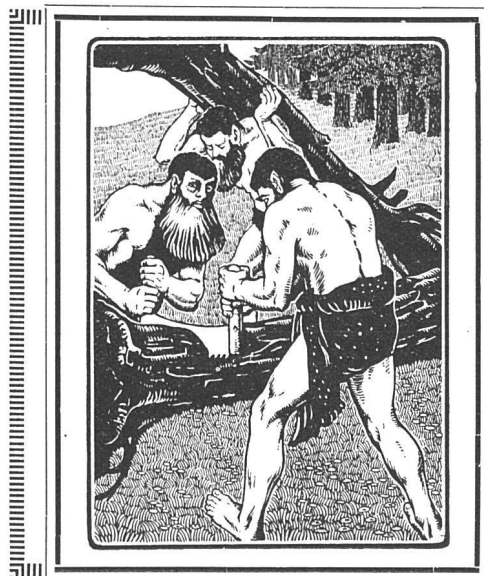
UHR. ADANK
ARCHITEKT
BAUGESCHAFT
 FÜR
HOCH- & TIEFBAU
 IN
LANGENTHAL
HÄMME-RUEGLAU.

PROJEKTIERUNGEN VON
 BAUTEN ALLER ART
 STATISCHE BERECHNUNG
 UND AUFFÜHRUNG VON
 • ARMIERTE BETON.
 • CHALETBAUTEN.

J. Rukstuhl, Basel
 erstellt auf Grundlage vieljähriger Erfahrung
Centralheizungen
 aller Systeme
 Warmwasser — Niederdruckdampf etc.

Einbanddecken
 für die Zeitschrift
„DAS WERK“

liefert zum Preis von Fr. 3.—
 die Buch- und Kunstdruckerei
 Benteli A.-G., Bern-Bümpliz.



PARQUETS
 IN ALLEN DESSINS
 ENGL. BODENRIEMEN
 KRALLENTÄFER

RENER & C^{IE} A.-G.
 SÄGEREIEIEN / PARQUETFABRIK / IM-
 PRÄGNIERANSTALTEN / KISTEN-
 KÜBEL- UND PACKFASSFABRIK /
BIEL-BÖZINGEN

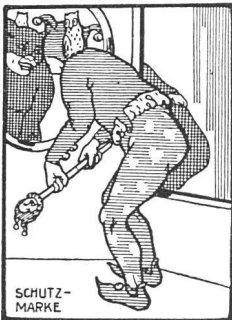
Porzellane (Meißen, Wien, Menecy, Paris, England). Silber, 18. Jahrhundert, Leuchter, Medaillen; China-Perzellan um 1700, Vasen, eine sehr schöne Kollektion von Flaschen mit Blaumalerei, die der Katalog auf Tafel 32 in Abbildungen zeigt; eine Sammlung Sitzmöbel, Mahagoni-Schränken und Schreibtische, Textilien und Teppiche.

Von Auktionen. Das Kunstantiquariat Hollstein & Puppel, Berlin W 15, bringt in der Woche vom 31. Mai bis 5. Juni eine gegen 3000 Drucke umfassende Graphiksammlung unter den Hammer. Der gut illustrierte Katalog, dem auch eine für den Fernstehenden wertvolle Schätzungsliste beigegeben ist, nennt Kupferstiche, Radierungen, Holzschnitte, Schabkunstblätter und Farbdrucke des 15. bis 18. Jahrhunderts.

Internationale Kunst-Ausstellung in Venedig. Am 13. Mai wurde diese Veranstaltung im Beisein von Regierungsvertretern und einer großen Zahl an Besuchern eröffnet. Die Kollektion

unseres Landes wurde seinerzeit in der Kunsthalle in Bern gezeigt. Grollende, die in der beschränkten Zahl nicht Aufnahme gefunden haben, werden nun auf die Presse-Besprechungen gespannt warten. Nach geraumer Zeit werden alle Kritiken, die unserer herben Art der künstlerischen Darstellung wenig Verständnis entgegenbringen, in gewissen schweizerischen Zeitungen mit schadenfrohen Bemerkungen versehen die Runde machen, in der Absicht, das Ansehen der Kunstkommission zu untergraben und die Wichtigkeit der Opposition aufs neue an Belegen darzutun.

Ausstellung von „Baustoffen und Bauweisen“. Die Sektion Zürich des Schweizerischen Verbandes zur Förderung des gemeinnützigen Wohnungsbaues beabsichtigt, in Verbindung mit der Direktion der Gewerbeschule Zürich und dem Hochbauamt der Stadt Zürich im Herbst 1920 (26. September bis 15. November) eine Ausstellung von Baustoffen und Bauweisen für den Kleinhausbau zu organisieren. Bei genügender



ALFR. GIESBRECHT / BERN

NACHFOLGER VON GEBR. GIESBRECHT

SPIEGELFABRIKATION

GLASSCHLEIFEREI

MÖBELGLASEREI

GEGRÜNDET 1884 / TELEPHON 18.97 / HELVETIASTR. 17

Kataloge

ein- und mehrfarbig, werden sauber und in moderner Ausstattung in kürzester Frist angefertigt in der

Buch- und Kunstdruckerei
Benteli A.-G., Bümpliz

Marquisen- und Storrenfabrik

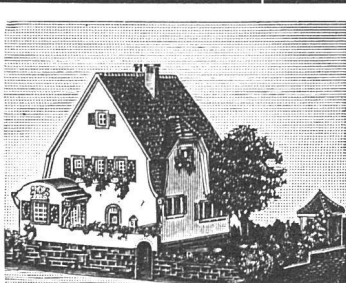
Storren nach eigenen patentierten bewährten Systemen für Privat- und Geschäftshäuser, Schulen, Spitäler etc.

Spezialkonstruktion für Bogenfenster, Veranden etc.

1a. Referenzen von Staat, Gemeinden u. Privaten, vielfach prämiert.

Mertzlufft Spiegelgasse 29 Zürich 1
Rindermarkt 26

Gegr. 1865
Telephon:
Hottingen
Nr. 2284



Kartonmodelle

für Hoch- & Tiefbauten

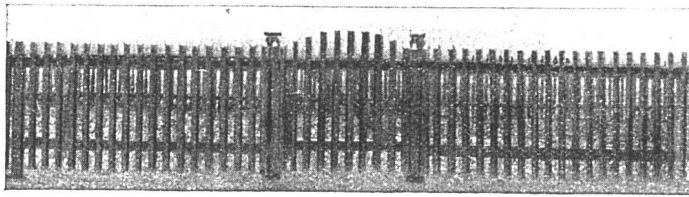
H. LANGMACK - ZÜRICH

Forchstr. 290 - Atelier für Kartonmodelle



Rolladen. Rolljalousien.
Jalousieladen. Rollschutzwände

Gegründet
1860



DIE HOLZZAUNFABRIK LÖHNINGEN

von Jakob Müller-Bührer, Löhningen

empfiehlt sich zur Lieferung von

impr. Holzeinfriedigungen in allen Grössen

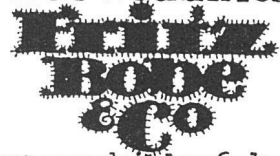
um Villen, Wohnhäuser, Fabriken, Kolonien etc.

Pfosten in Tannenholz, Eichenholz oder armiertem Beton. / **Staketten und Querlatten:** halbrund, aus sauber gehobeltem, feinfaserigem tannem Schwarzwaldholz. / Alle Holzteile nach eigenem **bewährtem Verfahren** in eigener Imprägnieranstalt **dauerhaft imprägniert.** / Die solideste, haltbarste und preiswürdigste **Holzeinfriedigung.**

Ich übernehme das Setzen selbst, liefere aber auch nur die Einfriedigungsbestandteile. Hunderttausende von lfd. m schon geliefert und aufgestellt. Man verlange die illustrierte Preisliste.

**ETER
NIT**

Buchstaben für Facaden u. Schilder, in jeder Farbe u. Schriftart



Firmenschilderfabrik
Birmensdortersstr. 61
ZÜRICH 4



Akt-Ges. „UNION“ in Biel

FABRIK IN METT

Erste schweizerische Fabrik für elektrisch geschweißte Ketten.

+ PATENT NR. 27199

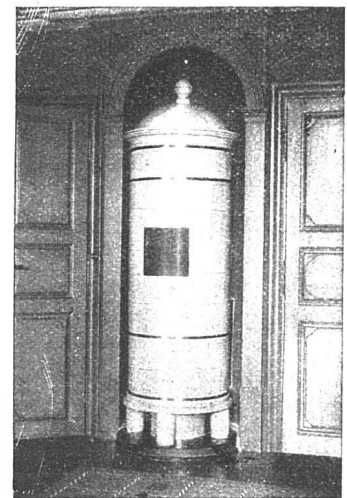
Ketten aller Art

für industrielle u. landwirtschaftl. Zwecke

Größte Leistungsfähigkeit

Ketten von höchster Tragkraft

NB. Handelsketten nur durch Eisenhandlungen zu beziehen



Kachelöfen

in jeder Ausführung

**Kamine
Wandbrunnen
Baukeramik**

Ofenfabrik Kohler A.-G.

Mett bei Biel

Beteiligung und Interesse ist vorgesehen, die Veranstaltung als Wanderausstellung auszubauen und in den größeren Schweizerstädten zu wiederholen.

Zur Ausstellung können, mit Rücksicht auf die notwendige Beschränkung ihres Umfanges, nur Materialien und Konstruktionen für die Außen- und eventuell Innenmauern, Deckenkonstruktionen und Bedachung zugelassen werden. Die Baustoffe sollen durch Muster, die Bauweisen mittels naturgetreuer Modelle und Zeichnungen und ausgeführte Bauten durch Photographien dargestellt werden. Die Ausstellungsgegenstände sollen so veranschaulicht werden, daß auch der Laie sich ein klares Bild über ihre Eignung hinsichtlich der Beschaffenheit, der ästhetischen Wirkung und der Wirtschaftlichkeit machen kann.

Als Ergänzung der Veranstaltung sollen einige Musteranlagen von Kleinhauskolonien zur Ausstellung gelangen, ferner ist die Auflage von zweckdienlicher Literatur und statistischem Material vorgesehen.

Es ergeht hiermit an alle Interessenten die Einladung, sich an der geplanten Ausstellung zu beteiligen. Nähere Auskunft erteilt die Direktion des Kunstgewerbemuseums Zürich. Die Anmeldungen sind bis Ende Juni 1920 an die Direktion der Gewerbeschule, Museumstraße 2, Zürich 1, zu richten.

Wettbewerb Schweizerische Volksbank Zürich (Mitgeteilt). Die beiden vom Preisgericht zum Ankauf empfohlenen Projekte sind von der Schweizerischen Volksbank zum Preise von je Fr. 2000.— angekauft worden. Als Verfasser meldeten sich von: Projekt Nr. 19, Motto: „Mai“, Herr Prof. Dr. Karl Moser, Zürich (wegen Auslandsabwesenheit war es ihm erst später möglich, sich zu melden). Projekt Nr. 35, Motto: „Die Zeit“, Herr Hermann Kuhn, Architekt, Seefeldstraße 30, Zürich 8.

Ein kunsthistorisch interessantes Tessinerhaus. Wer von Lugano nordwärts wandert,

**WARMWASSER-
PUMPEN-
DAMPF-
LUFT-**

HEIZUNGEN

ERSTELLT

ALB. SCHERRER, NEUNKIRCH (SCHAFFH.)

**Zimmerarbeiten
Schreinerarbeiten
Gebeizte Täfer**

Sägerei und Holzhandlung
STÄMPFLI & Cie.
ZÄZIWIL (Bern)

PHOTOGRAPHIE

Spezialität in Architektur-Aufnahmen

Techn. Konstruktionen, Intérieur, Maschinen etc.
Aufnahmen für Kataloge und Werke aller Art

H. Wolf-Bender, Kappelergasse 16, Zürich
Atelier für Reproduktionsphotographie

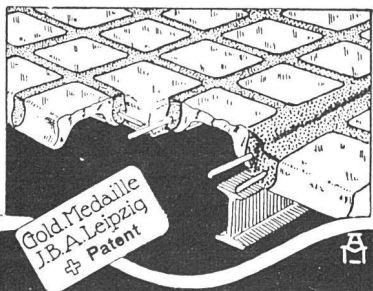


**C. KOCH, PHOTOGRAPH
SCHAFFHAUSEN**

FERTIGT TECHNISCHE AUFNAHMEN
IN HÖCHSTER VOLLKOMMENHEIT

◆ TELEPHON 527 ◆

GLAS-EISEN-BETON



SYSTEM KEPPLER

Für Fußböden Dächer & Wände

Große Tragfähigkeit. Billig in der Herstellung.
Minimale Unterhaltungskosten. Feuersicher
Leicht zu reinigen. Kein Anstrich nötig.

Vertreter:

Rob. Loofer, Zürich 4
Badenerstrasse 41.

G. HOLLIGER & C^o A.-G.
BERN

SPEZIALHAUS

FÜR

**INLAID, LINOLEUM
 STOFFE**

FÜR INNENDEKORATION

WIE:

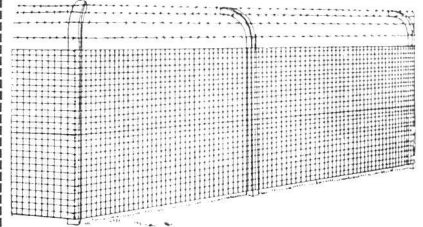
GOBELINS, SEIDE, RUPFEN etc.



VERLANGEN SIE
 MUSTER UND OFFERTEN

TELEPHON 540
 Telegr.-Adr.: HOLLIGER BERN

**Eisenbetonpfosten
 Armierte Betonbretter
 Kabelkanäle**



**Einfriedungen — Garten-
 artikel — Bauartikel**

Eisenbeton-Hohlkörperdecke
 „Seiling“, **ohne Schalung**,
 isolierend, ebene Untersicht.
Monolith. Konstruktion.

**Eisenbetonpfosten- und
 Platten-Fabrik Bern**
 DIPL. INGR. SEILING

Tel. 1095 ++ Geleiseanschluss ++ Tel. 1095

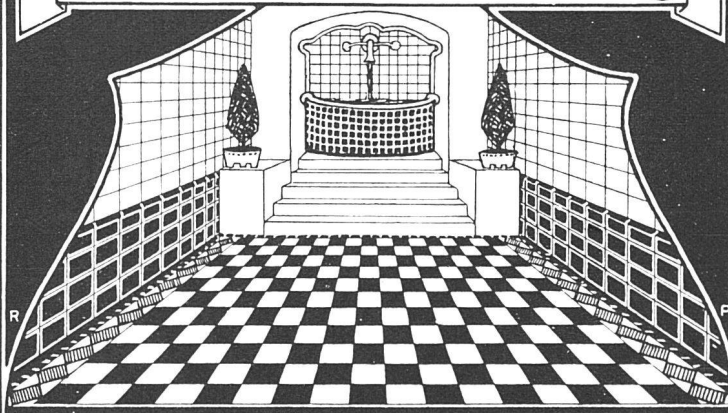
TEERMAKADAMBELÄGE

FÜR STRASSEN, GEHWEGE, TENNISPLÄTZE, GARTENWEGE, LAGER-
 PLÄTZE, HALLENBÖDEN ETC. ERSTELLEN ALS SPEZIALITÄT:

TEERMAKADAMWERKE A.-G., VORM. GEBR. SUTTER, BASEL

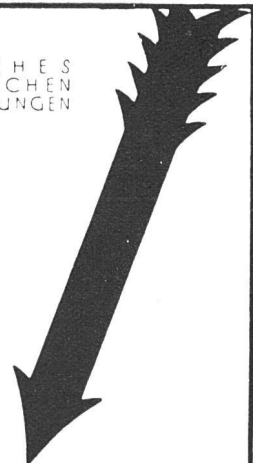
TELEPHON 796

Wand- und Bodenbelag



BAUMATERIAL A.-G. BIEL

CLICHÉS
 DETOUCHES
 ZEICHNUNGEN



**BALME & SCHWITTE AG BUSAG
 GRAH WERKSTÄTTEN BERN ZÜRICH**

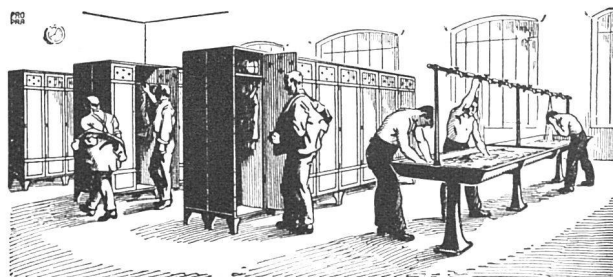
dem San Bernardo zu, wird nördlich von Porza von einem Landschaftsbild von seltener Unberührt-heit gefesselt: aus einem von Häusern völlig verschonten Wiesengrund steigt ein sanfter Hügel auf, gekrönt von einer Gruppe eng zusammengebauter typischer Tessinerhäuser: Comano, Terra di sotto. Ein Haus mit einer zierlichen Säulenhalle bildet die Südfassade dieser burgähnlichen Siedlung. Es ist das im „Cicerone“ von Stükelberg erwähnte Haus des heiligen Carl (so genannt, weil es einer Stiftung einer Kapelle di San Carlo gehört). Auch Berta in seinen Monumenti storici ed artistici reproduziert eine Gesamtansicht und die Säulenhalle. In der letzteren befindet sich ein schönes Stuckwappen. Dieses Haus, das bisher an Bauern vermietet war, soll verkauft werden. Der Zweck dieser Zeilen ist, Kunst- und Altertumsfreunde darauf aufmerksam zu machen, um zu verhindern, daß die edle Säulenhalle etwa dauernd in den Besitz von solchen übergehe, die sie nur als Holzschuppen und Wäschetrocknenplatz bewerten. Dr. E. Geiger.

Jahrbuch der Münchener Kunst. Begründet von Edgar Hanfstängl. Bearbeitet von Friedrich Dörnhöffer, Philipp M. Halm, Hans Karlinger, Rud. Oldenbourg, Konr. Weinmayer und Georg Jacob Wolf. Erster Jahrgang 1918. München, Franz Hanfstängl. Geh. M. 22.—, in 1/2 Lwd. geb. M. 27.—.

Der Verleger, Edgar Hanfstängl in München, hat hier die glückliche Idee verwirklicht, die bedeutendsten Ergebnisse des längst unter dem Namen „Münchener Kunst“ bekannten künstlerischen und kunstgewerblichen Schaffens in einem Jahrbuch zu vereinigen. Wenn dabei auf langatmige, lehrhafte Ausführungen zugunsten eines ebenso reichen wie sorgfältig ausgewählten und ausgeführten Bildermaterials verzichtet wurde, so gereicht dies dem Buche nur zum Vorteil. Der stattliche Band ist in fünf Abteilungen gegliedert, welche die Gebiete der Malerei, Graphik, Plastik, Architektur und des Kunstgewerbes beschlagen. Rasch und sicher orientiert sich der Beschauer über die zeitgenössi-

A. & R. Wiedemar, Bern Spezialfabrik für Kassen- und Tresor-Bau

Bestbewährte Systeme, moderne Einrichtungen
Gegr. 1862 / **Goldene Medaille S. L. A. B. 1914** / Gegr. 1862



KEMPFF & C^{IE} / HERISAU

ÄLTESTES GESCHÄFT DIESER BRANCHE
Schmiedeeiserne Kleiderschränke
Komplette Garderoben-Anlagen
mit Wascheinrichtungen

Ventilator A. G. Staefa

vom. Fritz Wunderli, Uster
Schweizerische Gesellschaft für Ventilatoren u. lufttechnische Anlagen



Schrauben- und Zentrifugal-Ventilatoren
für alle Zwecke - Spätschifftransport und Ort-
staubungsanlagen - Trockenanlagen - Luft-
heizungen u. allgemeine Ventilationsanlagen

Älteste Spezialfabrik der Schweiz - Über 3000 Anlagen ausgeführt

MARMOR-MOSAIKWERKE BALDEGG
 bei HOCHDORF

empfehlen **BALDEGGER**
MARMORMOSAIKPLATTEN
 hinsichtlich Dauerhaftigkeit und
Formenschönheit unerreicht
 Mit andern Marken nicht zu verwechseln

Grösstes, ältestes und besteingerichtetes Unternehmen
Jahresproduktion über 100 Wagenladungen

Gleichzeitig empfehlen wir unsere sanitären Artikel
 SCHÜTTSTEINE, WASCHTRÖGE, BADWANNEN,
 WASCHRINNEN etc. aus armiertem Marmormosaik



Bergmann & Pfaff
 Bildhauer / Zürich 8

Baurstrasse 15

empfehlen sich für Entwürfe u.
 Ausführungen von Bildhauer-
 arbeiten in Stein und Holz,
 Bronze etc., Antragarbeiten.

EIN BLICK ÜBERZEUGT
 VON DER WIRKUNG DES
KAMINEINSATZES „SIMPLEX“
 + PT. No. 67200

EINFACHSTE, BESTE, BILLIGSTE U. ÄSTHETISCH
 EINWANDFREIESTE ART DER VERBESSERUNG
 DES ZUGES VON HAUS- UND FABRIKKAMINEN

PROSPEKTE GRATIS UND FRANKO

BETONBAUG. - JACOB TSCHOPP, BASEL - TELEPH. 414

**Imprägnier-
 anstalt
 und Sägerei**
 ++
Bahnschwellen
 ++
 Spezialhölzer f.
 Bahn-, Brücken- u.
 Wasserbau
 ++
Holzpflaster für
 Werkstätten, Fa-
 brikräume, Straßen,
 Brücken
 ++
Balken, Bretter
Pfähle, Latten
 ++
 Imprägnierung mit
 Teeröl und Triolith
 nach den Vorschrif-
 ten der Schweizer.
 Bundesbahnen

**SCHWEIZ-
 GESELLSCHAFT FÜR
 HOLZKONSERVIERUNG
 A-G
 ZOFINGEN**

PRO
 PRA

FRANÇOIS WYSS SÖHNE
SOLOTHURN
 ♦
Gartenbau-Geschäft
 ♦
 Entwurf und Ausführung
 von Gärten
 Eigene ausgedehnte
 Kulturen von Pflanzen

schen Bestrebungen des Münchener Kunstlebens. Der Band bildet eine höchst wertvolle Gabe für jeden, der sich aus Beruf oder Neigung mit Kunst- dingen befaßt. Die geschmackvolle Buchausstattung stammt von Heinrich Jost.

Kleinbauten und Siedlungen, zusammengestellt von Dr. C. H. Baer, Herausgeber der „Modernen Bauformen“, mit Arbeiten der Architekten Prof. Paul Bonatz, Stuttgart, Curjel & Moser, Karlsruhe und Zürich, Prof. Dr. Theodor Fischer, München, Theodor Hiller, Stuttgart, Klatte & Weigle, Stuttgart, Kündig & Oetiker, Zürich, Bauinspektor Albrecht Malprecht, Kattowitz, Prof. Georg Metzendorf, Essen, Josef Rings, Offenbach, Prof. Ludwig Ruff, Nürnberg, Baurat Schmohl, Essen, F. E. Scholer, Stuttgart, Otto Völlken, München. Die vorliegende Publikation bietet eine vorzügliche Übersicht über das gemeinnützige Bauschaffen in Deutschland in den

letzten zehn Jahren. Es sind darin Baukolonien aus dem rheinischen Industriegebiet, aus der Umgebung von Stuttgart und vom Bodensee berücksichtigt. Die Arbeiterkolonie der Eisen- und Stahlwerke vormals Georg Fischer, Schaffhausen, im Schwarzadlergut erbaut von den Architekten Curjel & Moser, Karlsruhe und Zürich, ist in Gesamtansichten und verschiedenen Einzelaufnahmen vertreten, und von Kündig & Oetiker, Zürich, und J. Pfister, Rorbas, sind ländliche Wohn- und Geschäftshausbauten aus Bachenbühlach, Groß-Andelfingen und Gräslikon abgebildet. Die Wohnhaustypen von Metzendorf sind aus früheren Publikationen bekannt; hier gelangen vornehmlich Hausgruppen von 2- und 3-Einfamilienhäusern mit drei und vierzimmrigen Wohnungen zur Darstellung. Theodor Fischer verwendet in seiner Arbeiterkolonie reichlich den Fachwerkbau in Doppelwohnhäusern mit 3, 4 und 5 Zimmern. In beinahe allen Bauten ist die Wohnküche durch-

EISENBETON

PROJEKTE, KOSTENVORANSCHLÄGE, BAULEITUNG
BRÜCKEN, RESERVOIRS, DECKEN, FOUNDATIONEN, LEITUNGSMASTEN

J. BOLLIGER & C^{IE} / ZÜRICH 2

TÖDISTRASSE 65 / **INGENIEURBUREAU** / TEL. SELNAU 1263
STÄTISCHE BERECHNUNGEN VON HOLZ-, STEIN- UND EISENKONSTRUKTIONEN

*Möbel-Haus
zum Stern*

**Carl Studach
St. Gallen**

*Speisergasse Nr. 19
Telephon Nr. 2096*



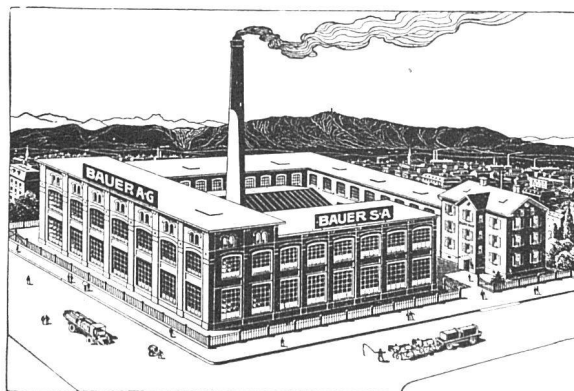
**Erstklassiges Atelier
für feine
Wohnungs-
Einrichtungen
Polstermöbel und
Dekorationen**

Aparte Musterzimmer

BAUER A.-G.

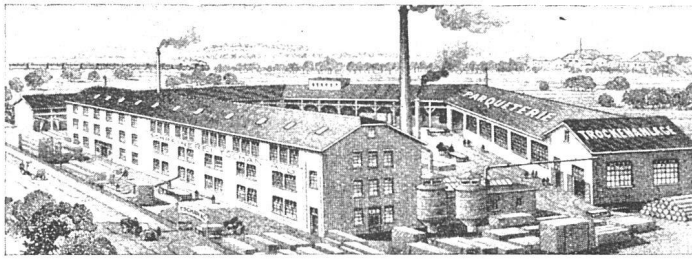
ZÜRICH 6

GELDSCHRANK- U. TRESORBAU



SPEZIALITÄT:

Kassenschränke / Panzertüren / Tresors / Archiv- u.
Bibliothek-Anlagen / Bureau-Möbel aus Stahlblech



SCHREINEREI TSCHAN A.G.

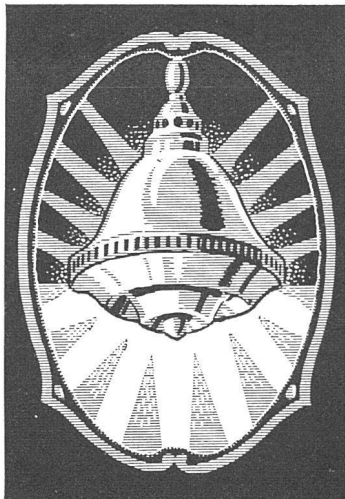
SOLOTHURN

**FENSTERFABRIKATION
PARQUETERIE
BAUSCHREINEREI**

GEGRÜNDET 1898 / TELEPHON 65



TERRACOTTA-FIGUR VON
OTTO MÜNCH
BILDHAUER S.W.B., ZÜRICH



Ritter & Uhlmann

Basel



Fabrikation elektrischer
Beleuchtungs-Körper



Spezialität:

Diffusoren-Lampen

patentiert in allen Staaten

Bei Adressänderungen
ist stets auch die alte
Adresse anzugeben

„GRANIT“ A.-G. H. Schulthess, Personico (Tessin)
Direktion in Bodio (Tessin), Telephon 1

Zweibureau: Manessestr. 128, Zürich 3, Tel. 66 75

Ausgedehnte Steinbrüche und Werkplätze

bei Personico (Station Bodio), Cresciano (Station Osogna),
Tenero (Station Gordola) und im Verzascatal

SPEZIALITÄT: WEISSER VERZASCAGRANIT
für bessere Treppenanlagen und Architekturarbeiten

Lieferantin sämtlicher innerer Treppenanlagen zur **Universität Zürich**, zum Naturwissen-
schaftlichen und Land- und Forstwirtschaftlichen **Institut der Eidgenössischen Techni-
schen Hochschule**, Bezirksgebäude Zürich

geführt, eine Einrichtung, die in unserem Lande immer noch bemängelt wird. Die Wohnküchen sind aber, den Grundrissen zu entnehmen, geräumig im Ausmaß, gut abgeteilt und infolgedessen sicher wohnlich eingerichtet, eine Tatsache, die den Versuchen in unserem Lande vielfach abgegangen ist. Ein Spezialbericht im vorliegenden Werk von Dr. C. H. Baer beschäftigt sich mit dem Wiederaufbau des Dorfes Böhmenkirch in der Schwäbischen Alb, das durch eine Feuersbrunst zerstört worden ist (Architekt Theodor Hiller, Göppingen). Die Anlage der gesamten Siedlung, sowie die Gestaltung der einzelnen bauerlichen Bautypen wird auch hierzulande Interesse finden, da wir nicht allzu viele neue, wirklich gut durchgebildete Bauernhäuser aufzuweisen haben. Mit den mehr als 300 Plänen spricht das Buch in erster Linie zum Fachmann; es sei aber auch den volkswirtschaftlichen Abteilungen unserer industriellen Großbetriebe und nicht zuletzt den kommunalen Bauämtern empfohlen. H. R.

Deutsche Bauzeitung. In der Beilage der Deutschen Bauzeitung, im „Holzbau“, Mitteilungen des deutschen Holzbau-Vereins Nr. 10 und 11, wird in einer längeren Abhandlung die Wiederaufnahme des Fachwerkbaues vorgeschlagen. Beton und Eisen sind dermaßen verteuert, daß in den nächsten Jahren an ein Bauen mit diesen Materialien nicht zu denken ist. Neben diesen wirtschaftlichen Gründen werden künstlerische, städtebauliche, nationale und ethische Überlegungen geltend gemacht, die diese Bauweise empfehlen, und eine große Zahl von schönen Fachwerkbauten in Abbildungen aus Osnabrück, Cassel, Miltenberg und Süddeutschland belegen jene Ausführungen in einer einladenden Weise.

Petit Journal des Collectionneurs. C. Muriset-Gicot, Molard 4 in Genf, gibt soeben Nr. 25 des Bulletins gratuits heraus. Dieses enthält den Katalog einer reichhaltigen Sammlung von Landschaftszeichnungen (Gravures, Lithos et Aquarelles anciennes) der Kantone Appenzell,

**AKTIENGESELLSCHAFT
CARL HARTMANN
BIEL
ROLLADEN-FABRIK**



Stahlblech- und Holzrolläden / Eisenblech- und Holzrolläden / Eisenblech- und Holzrolläden / Eisenblech- und Holzrolläden

Stahlblech-Rolläden / Holz-Rolläden / Roll-Jalousien / Roll-Schutzwände

Scheren-Gitter / Eiserner Schauenster-Anlagen /

SCHWEIZERISCHE STRASSEN-BAUUNTERNEHMUNG A.-G.
(AEBERLI-MAKADAM- UND ASPHALTWERKE)

LAUPENSTRASSE 8 **BERN** TELEPHON 54.54, 54.72

Asphalt- und Pflasterungsarbeiten jeder Art

Straßenwalzungen mit und ohne Materiallieferung

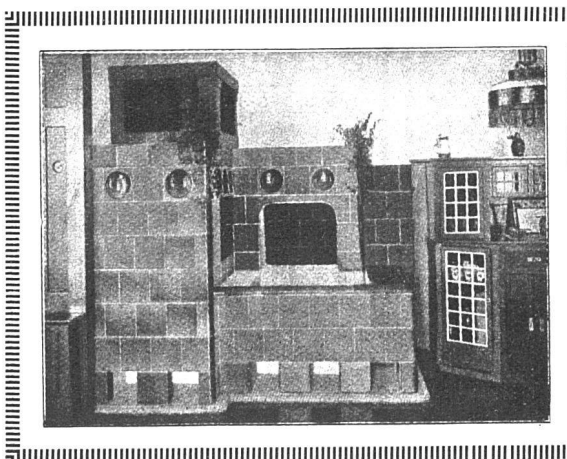
Walzenvermietungen von 1,2-14 Tonnen

Steinbrecherei

Filiale **LAUSANNE** TELEPHON 20.28

Filiale **ZÜRICH** TEL. HOTTINGEN 43.81

VERLANGEN SIE OFFERTEN UND REFERENZEN
SCHWEIZ. LANDESAUSSTELLUNG BERN 1914: SILBERNE MEDAILLE



**OFENFABRIK A.-G.
BIEL TELEFON No. 4.62 NIDAU**

FABRIKATION VON KACHELN FÜR ALLE ARTEN ÖFEN, CHEMINÉES, WANDBRUNNEN ETC.

KATALOGE ZU DIENSTEN

Schofer-Kamine

Tadelloser Zug
 Ventilationsschächte
 Raum- und Arbeitersparnis
 Leichtes, schnelles Versetzen

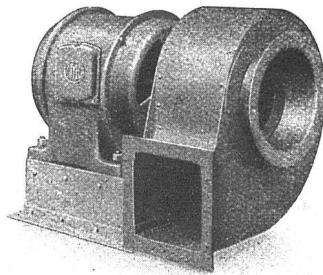
Kamin-Verkaufsbureau Bern

Bern, Effingerstrasse 19, Telephon 32.71
Zürich, Seefeldstr. 35, Tel. Hottingen 50.19

G. MEIDINGER & C^{IE} BASEL

Hoch- und Niederdruck- Zentrifugal-Ventilatoren

geräuschlos laufend

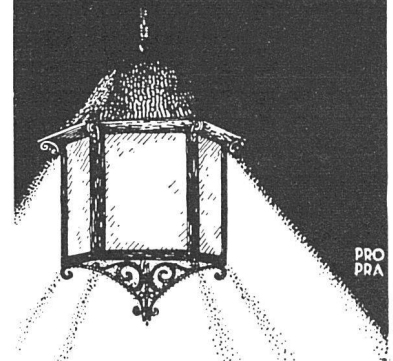


Lüftungs-Anlagen

für
 Schulen, Kirchen, Spitäler, Hotelküchen, Theater etc.
 Entstaubungs-Anlagen / Luftfilter

EUBOLITH-FUSSBODEN
VORZÜGLICH BEWAHRT
*Muster & Referenzen * Besuche stehen zu Diensten*
EUBOLITH-WERKE A.G. OLTEN

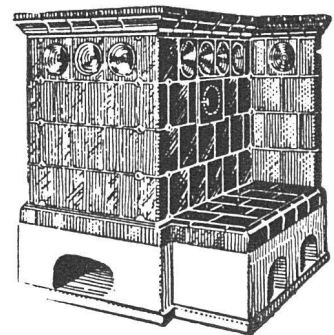
BELEUCHTUNGSKÖRPER



PRO
 PRA

ERNST SCHEER HERISAU

FABRIK FÜR
 EISENKONSTRUKTION
 BAUSCHLOSSEREI
 & KUNSTSCHMIEDE



Joh. Weibel-Jöhl Ofenbaugeschäft

Gürtelstr. Chur Tel. 2.77

◆
Kachelöfen
 für alle Heizungsarten
Cheminées
Plattenbeläge

◆
Goldene Medaille
Bündnerische Gewerbeausstellung
 Chur 1915

Aargau, Glarus, Graubünden, Schaffhausen, Thurgau, St. Gallen und Zürich. Nr. 26 der Bulletinreihe enthält Portraits Suisses.

Livres Anciens rares et curieux. Katalog Nr. 382, Rudolf Geering, Buchantiquariat, Basel, Bäumleingasse 10. Wir notieren aus der Zahl von 999 Nummern: Die Faksimile-Ausgabe der zwei- und vierzigzeiligen Bibel von Johannes Gutenberg aus dem Inselverlag, Fr. 6000.—. Das Exemplar ist von Emanuel Steiner, Basel, eingebunden, Kalbleder, Schließen, Mittel- und Eckstücke in getriebenem Silber mit Halbedelsteinen. Eine sorgfältige Buchbinderarbeit, die dem Exemplar zugute kommt. Buddhistische Plastik in Japan von Karl With, 2 Bd. mit 28 Abbildungen und 224 Tafeln nach eigenen Aufnahmen des Herausgebers, Fr. 50.—; Daumier H., Holzschnittwerk, Text und Katalog, Arthur Rümann, Fr. 150.—; Jean

Paul, Leben des vergnügten Schulmeisterlein Wuz; H. v. Weber mit den Steinzeichnungen von Walo von May, Fr. 50.—; Kudrun, Monumentalausgabe, Druck Joh. Enschévé en Zonen Haarlem, Hyperionverlag, Fr. 45.—. Eine größere Kollektion von Liebhaber-Einbänden, handvergoldet von Emanuel Steiner, darunter Leutholds Gedichte, Verhaeren, 4 Bücher vom wahren Christenthumb von Johann Arndt, Rudolf Urech, Geburt Jesu 5 Lithographien. Wir freuen uns, daß Steiner in Geering einen Buchhändler gefunden hat, der für seine Arbeiten einsteht und sie in wirksamer Weise zur Beachtung bringt.

Prospekt Buchhandlung Bircher Bern. Die Publikation über die Buchhandlung Bircher Bern in der Mai-Nummer des „Werk“ wurde als Prospekt der genannten Firma gedruckt und unserer Zeitschrift hinter dem Redaktionsstrich beigeftet.



Marty
en œuvre
pour pompes
et hydrantes
fontaines
pour tous
usages

MARTY
FEUERTHALEN

In der

BASLER BÜCHERSTUBE

Freiestrasse 17, Basel, kann sich jedermann **ohne Kaufzwang** über die Neuerscheinungen des Buch- u. Kunsthandels orientieren.

**REGELMÄSSIGE AUSSTELLUNGEN
MODERNER GRAPHIK
VERKAUFLAGER DER „WALZE“**

E. Weidmann & Co.
Holz-Bildhauerei und Drechslerei
Höhlhelmerstr. 53 Basel Telefon No. 3241



Spezialität:
Elektr. Beleuchtungskörper in Holz

HOLZBEARBEITUNGS-MASCHINEN
für sämtliche Industrien



Maschinenfabrik & Eisengiesserei
A. MÜLLER & Co BRUGG.

Ia. Kalkhydrat in Pulverform Säcke à 50 kg

Erstklassiges Bindemittel für Mauerwerk
Verputz / Stukkaturarbeiten / Lagerhaft
Grösste Reinheit / Sehr ausgiebig

Ia. Stückkalk für Bauzwecke und chem. Industrie

M. Zopfi, Kalkfabrik, Netstal

Telephon 3.06 Netstal

APPARATEFABRIK / BAHNHOFSTR. 57

NEYER & CO ZÜRICH

TELEPHON: SELNAU 5277



KLOSETTSPÜHLER „STELLA“

SYST. NEYER
NEUES VON FACHLEUTEN GLÄNZEND BEGUTACHTETES SYSTEM /
REGULIERBAR, ELEGANT U. SOLID
VERLANGEN SIE PROSPEKT UND PREISOFFERTE



Elektrische

Ventilatoren

Klein-Motoren

Schindler & Co

Luzern

Übernahme und Ausführung von

Holzbildhauer-Arbeiten

*in jeder Stilart
für Bau und Möbel etc.*

Höfl. empfiehlt sich

H. KALTBRUNNER, BILDHAUER

WARTSTR. 21 ZÜRICH VII WARTSTR. 21

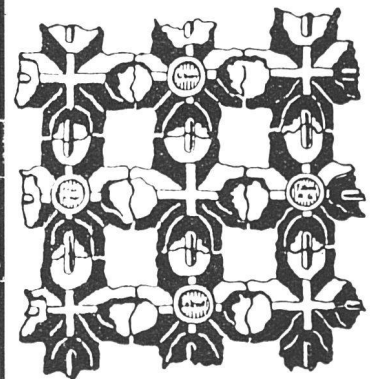


**MAX ULRICH
ZÜRICH 1**

**SPEZIALGESCHÄFT FÜR
FEINE BAUBESCHLÄGE**

Permanente Ausstellung / Gediegene Auswahl
in alten Modellen und altfranzösischen Stil-Arten
/ Bronzes d'Art und Kunstschmiede-Arbeiten /
Anfertigung von Beschlägen nach Zeichnungen

Schweizerische
Drahtziegelfabrik A.-G.
Lotzwil (Bern)



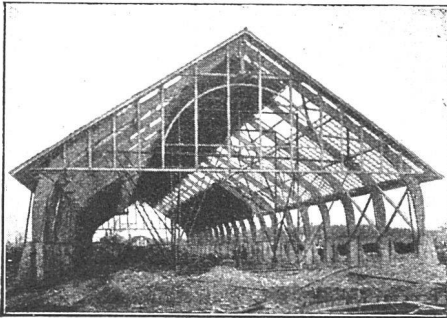
Drahtziegelgewebe

(Ziegelrabitz)

♦♦ **Vorzüglicher** ♦♦
Putzmörtelträger

♦♦♦
Bern 1914: Goldene Medaille
Prima Referenzen - Prospektus
und Muster gratis auf Verlangen.

Neue Holzbauweisen „System Hetzer“



Patente in allen Kulturstaaten

Gebogene Dachbinder-Systeme und andere Trag-Konstruktionen aller Art

Statisch einwandfreie Konstruktion, rasche Herstellung und Montierung, Billigkeit, Einfachheit, Dauerhaftigkeit / Projektierungen, Offertstellung, Bauausführung, Ingenieurbesuch auf Wunsch

Bisher über 180,000 m² überdeckte Fläche ausgeführt

Patentinhaber für die Schweiz:

Schweiz. A.-G. für Hetzer'sche Holzbauweisen
 in Zürich
 Tel. Hottingen 1915 Kaspar Escher-Haus

MODERNE HOLZVASEN

MIT FIGÜRL. UND ORNAMENTALER SCHNITZEREI

AUCH NACH GEGEBENEN ENTWÜRFEN

INTERESSENTEN KATALOG UND EVENT. MUSTERSENDUNG ZU DIENSTEN

ALLMENDINGER & MEYER
 BILDHAUER
 STÄFA (Kl. ZÜRICH)



Komplette Stahlkammern Kassenschränke

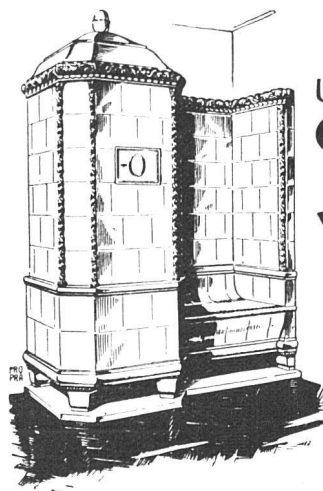
B. SCHNEIDER / UNION-KASSENFABRIK
 ZÜRICH, Gessnerallee 36
 Goldene Medaille Bern 1914

Schweiz. Lichtpausanstalt A.-G.

a. d. Mauer 4 ZÜRICH a. d. Mauer 4

Heliographie, Spezialität: PLANDRUCK

Fabrikation von Heliographiepapieren
 Elektr. und pneumat. Lichtpausapparate



Unsere elektrischen WÄRME-SPEICHER ÖFEN

in Kacheln für Wohnhäuser, Säle, etc. haben sich während zweier Winterbetriebe vorzüglich bewährt. Elektr. Einbau Pat. Bachmann & Kleiner Oerlikon. Nur Nachtstrom-Akkumulierung zum niedrigsten Tarife. Dauer der Speicherung 15-18 Stunden, ausreichend zur Vollheizung eines jeden Raumes ohne Tagesstromzufuhr. Vorzügliche Referenzen. Ratschläge und Kostenberechnungen bereitwilligst.

FRITZ LANG & CO OFENFABRIK
 ZÜRICH 2
 SEESTR. 24
 TELEPHON SELNAU
 • 2683 •



A.G. MÖBELFABRIK HORGEN-GLARUS

IN HORGEN

Erste schweizerische Fabrik gesägter und gebogener Möbel
für Speisesäle, Restaurants, Cafés, Vestibules, Kinematographen,
Theater- und Konzertsäle

FEINSTE, FACHGEMÄSSE AUSFÜHRUNG  VERTRETER AN ALLEN PLÄTZEN
NACH EIGENEN ODER FREMDEN ENTWÜRFFEN  REFERENZENLISTE ZU DIENSTEN

GOLDENE MEDAILLE SCHWEIZ. LANDESAUSSTELLUNG 1914



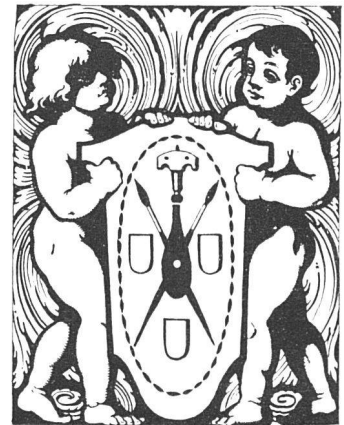
Diplolith- u. Zementstein-Fabrik Dietikon E. G.

Abteilung KORKFABRIK

Modernst eingerichtete Fabrik dieser Branche in der Schweiz
Fabrikation von **Korkplatten** und **-Schalen**
zur Isolierung gegen Kälte- und Wärmeverluste

- I. MARKE F, zur Isolierung **gegen Kälteverluste**
- II. MARKE C, zur Isolierung **gegen Wärmeverluste**
- III. MARKE N, zur Isolierung
gegen Erschütterungen und Geräusche

Prospekte und Kataloge gratis auf Verlangen



OSK. BERBIG SOHN

ZÜRICH 2

GLASMALEREIEN

Kirchen- u. profane Arbeiten,
Anfertigung von Wappen-
scheiben, Blei- und Metall-
verglasungen, Glasatzerei,
Glasschleiferei

GEGRÜNDET 1877

10 HÖCHSTE AUSZEICHNUNGEN

BÜRO-MÖBEL

SPEZIALITÄT:

Pulte und
Registraturen für
BANKEN

Erste Referenzen
von Zürcher Gross-Banken

HERMANN MOOS & Co

Löwenstr. 61 ZÜRICH 1 Löwenstr. 61

DRUCKAUFTRÄGE

aller Art werden ausgeführt von
der Buch- u. Kunstdruckerei
Benteli A.-G., Bern-Bümpliz