

**Zeitschrift:** Das Werk : Architektur und Kunst = L'oeuvre : architecture et art  
**Band:** 8 (1921)  
**Heft:** 6: Sondernummer : Sportbauten, Sportpreise

## **Werbung**

### **Nutzungsbedingungen**

Die ETH-Bibliothek ist die Anbieterin der digitalisierten Zeitschriften. Sie besitzt keine Urheberrechte an den Zeitschriften und ist nicht verantwortlich für deren Inhalte. Die Rechte liegen in der Regel bei den Herausgebern beziehungsweise den externen Rechteinhabern. [Siehe Rechtliche Hinweise.](#)

### **Conditions d'utilisation**

L'ETH Library est le fournisseur des revues numérisées. Elle ne détient aucun droit d'auteur sur les revues et n'est pas responsable de leur contenu. En règle générale, les droits sont détenus par les éditeurs ou les détenteurs de droits externes. [Voir Informations légales.](#)

### **Terms of use**

The ETH Library is the provider of the digitised journals. It does not own any copyrights to the journals and is not responsible for their content. The rights usually lie with the publishers or the external rights holders. [See Legal notice.](#)

**Download PDF:** 06.02.2025

**ETH-Bibliothek Zürich, E-Periodica, <https://www.e-periodica.ch>**

## LITERATUR UND UMSCHAU

**Schweiz. Werkbund, Vorstandssitzung,** Samstag, 25. Juni 1921 in Olten. Anwesend: Vorsitzender: Architekt Ramseyer, A. Stockmann, Direktor Meyer-Zschokke, Em. Steiner, O. Fröbel, Architekt Möri, Richard Bühler, Dr. Roethlisberger, für die entschuldigt abwesenden HH. Wagner und Greuter: Frl. Keller und J. Hermanns. Entschuldigt abwesend: Dir. Altherr, Dir. Dr. Kienzle.

Der Vorsitzende, Architekt Ramseyer, legt Bericht ab über die Kalenderaktion. Danach sind in neun Volkskalendern für den Jahrgang 1922 Aufsätze mit Illustrationen eingereicht worden, die in volkstümlicher Weise über irgendein besonderes Gebiet Aufschluß geben: Kleinwohnungsbau, Der Hausgarten, Das Bauernhaus, Hausrat, Friedhöfe, Wallfahrtsandenken. Diese Arbeit soll im nächsten Jahr rechtzeitig in Angriff genommen werden. Für das Jahr 1922 bringt der Vorsitzende den Vorschlag zu einer Aktion: Friedhofkunst, und entwickelt hierzu ein umfassendes Programm. In der Diskussion pflichten die Mitglieder dem Vorschlag bei; für die Vorarbeiten: Sammeln von Material und Auf-

sätzen, Plänen, Verordnungen etc. wird ein Kredit gesprochen. Herr Stockmann berichtet über den Stand der Vorbereitungen für die Ausstellung für angewandte Kunst 1922 in Lausanne. Der Vorstand des S. W. B. wird es sich angelegen sein lassen, für eine rege Beteiligung der deutschen Schweiz zu werben; es wird schwer halten, Möbelwerkstätten zur Mitarbeit zu gewinnen. Angesichts dieser Tatsache wäre eine Ergänzung in der Jury sehr erwünscht. Herr Stockmann wird diese Überlegung in Lausanne zur Kenntnis bringen; als Vorschlag für ein weiteres Mitglied der Jury: Herr Direktor Meyer-Zschokke.

Die Reihe der früher ausgegebenen Flugschriften soll fortgesetzt werden; die nächsten zwei sind in Aussicht genommen: Guter einfacher Hausrat, Fest-Preise und Fest-Andenken.

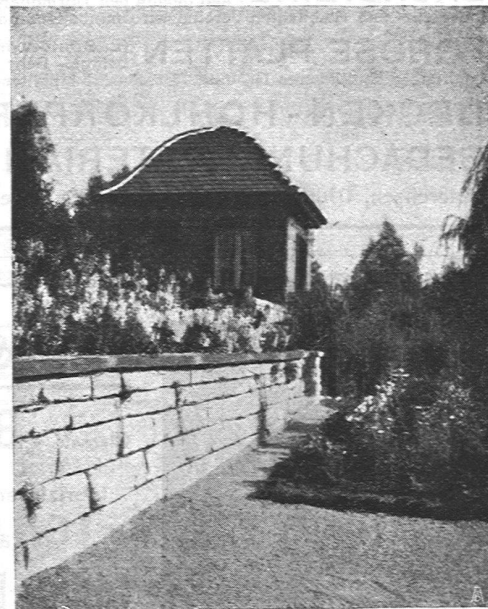
**Das Schlemmer-Paradies** von Hans W. Fischer, Verlag Rösl & Cie. München. Ein Taschenbuch für Lebenskünstler nennt der Verfasser die 20 Kapitel, die er in einem schlanken Bändchen zusammenfaßt. Fein abgerundete Kapitel, von denen

**RAHMEN-VERGOLDEREI :: EINRAHMUNGEN**  
KUNSTGEWERBL. WERKSTÄTTE  
ZÜRICH 1, SELNAUSTR. 48 **KRANNIG**



**VERBAND SCHWEIZER  
PARQUET-  
FABRIKANTEN**

ZÜRICH    BERN    LAUSANNE  
Börsenstrasse 10    Bundesplatz 2    Maupas 13  
**Beratung und Ausführung**



**A. Bodmer, Zürich-Wollishofen**  
Gartenbau

Projektierung und Ausführung von Garten- und  
Parkanlagen, Umänderungen,  
Pläne und Kostenberechnungen



**SCHWEIZ-  
GESELLSCHAFT FÜR  
HOLZKONSERVIERUNG  
A-G  
ZOFINGEN**

PRO  
PRA

**Imprägnier-  
anstalt  
und Sägerei**

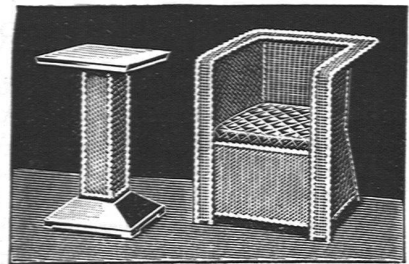
++  
**Bahnschwellen**

++  
Spezialhölzer f.  
Bahn-, Brücken- u.  
Wasserbau

++  
**Holzplaster** für  
Werkstätten, Fa-  
brikräume, Straßen,  
Brücken

++  
**Balken, Bretter  
Pfähle, Latten**

++  
Imprägnierung mit  
Teeröl und Triolith  
nach den Vorschrif-  
ten der Schweizer  
Bundesbahnen



**Peddig-Rohrmöbel**  
in einfachen bis hochmod. Ausführungen

**Gestäbte Rohrmöbel**  
in jeder beliebigen Farbe gestrichen

**Liegestühle — Chaiselongues**  
verschiedener Systeme

**Cuenin-Hüni & Cie**  
ROHRMÖBEL - FABRIK  
**Kirchberg (Kt. Bern)**

Illustrierter Katalog zu Diensten

**J. SCHMIDHEINY & C<sup>IE</sup>**  
**HEERBRUGG**  
(Kanton St. Gallen)  
liefern salpeterfreie

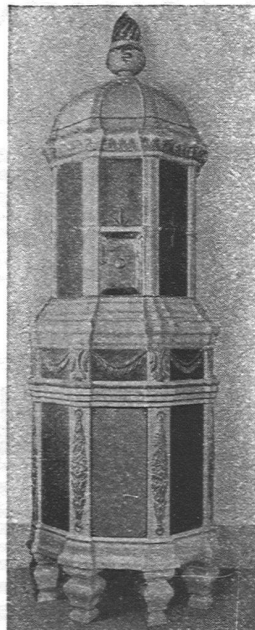
**BACKSTEINE** aller Arten, von größter Druckfestigkeit. Festigkeit gemäß den Normalen des Schweizerischen Ingenieur- und Architekten-Vereins wird mindestens garantiert.

**PORÖSE PLATTEN** für Scheidewände, Boden- u. Wandbeläge. Sehr leichtes, nagelbares, vollständig schallsicheres Produkt. Bester und billigster Ersatz für Kork usw.

**DECKEN - HOHLKÖRPER** System Simplex, System Pfeiffer.

**BEDACHUNGSMATERIALIEN** in Naturrot u. engobiert

Referenzen, Muster und Prüfungsatteste stehen zur Verfügung.



KERAMISCHE WERKSTÄTTEN  
GEBRÜDER MANTEL  
ELGG

**KACHELÖFEN**  
FÜR HOLZ-, KOHLEN- U.  
SPEZ. ELEKTR. HEIZUNG

BAUKERAMIK / BRUNNEN  
CHEMINÉES / MAJOLIKEN



**Ritter & Uhlmann**  
Clarastr. 4 **Basel** Clarastr. 4

fabrizieren als Spezialität  
rationelle

**Licht-Diffusoren**

Beste  
**Arbeitsplatz - Beleuchtung**  
f. Schulen, Bureaux, Fabriken,  
Geschäftshäuser  
etc.