

Objektyp: **Advertising**

Zeitschrift: **Das Werk : Architektur und Kunst = L'oeuvre : architecture et art**

Band (Jahr): **8 (1921)**

Heft 7

PDF erstellt am: **09.08.2024**

Nutzungsbedingungen

Die ETH-Bibliothek ist Anbieterin der digitalisierten Zeitschriften. Sie besitzt keine Urheberrechte an den Inhalten der Zeitschriften. Die Rechte liegen in der Regel bei den Herausgebern. Die auf der Plattform e-periodica veröffentlichten Dokumente stehen für nicht-kommerzielle Zwecke in Lehre und Forschung sowie für die private Nutzung frei zur Verfügung. Einzelne Dateien oder Ausdrucke aus diesem Angebot können zusammen mit diesen Nutzungsbedingungen und den korrekten Herkunftsbezeichnungen weitergegeben werden. Das Veröffentlichen von Bildern in Print- und Online-Publikationen ist nur mit vorheriger Genehmigung der Rechteinhaber erlaubt. Die systematische Speicherung von Teilen des elektronischen Angebots auf anderen Servern bedarf ebenfalls des schriftlichen Einverständnisses der Rechteinhaber.

Haftungsausschluss

Alle Angaben erfolgen ohne Gewähr für Vollständigkeit oder Richtigkeit. Es wird keine Haftung übernommen für Schäden durch die Verwendung von Informationen aus diesem Online-Angebot oder durch das Fehlen von Informationen. Dies gilt auch für Inhalte Dritter, die über dieses Angebot zugänglich sind.

Abonnementspreis jährlich Fr. 24.—
Ausland Fr. 30.—
Postabonnement pro Jahr Fr. 24.20

DAS WERK

Jährlich 12 Hefte / Einzelheft Fr. 2.40
Ausland Fr. 3.—

SCHWEIZERISCHE ZEITSCHRIFT FÜR BAUKUNST, GEWERBE, MALEREI UND PLASTIK
L'ŒUVRE, REVUE SUISSE D'ARCHITECTURE, D'ART ET D'ART APPLIQUÉ

INSERTIONSPREIS:

120 Cts. die einspaltige Nonpareillezeile // Bei größern Aufträgen und Wiederholungen entsprechender Rabatt
Bei Platzvorschriften 20% Zuschlag

Annoncenverwaltung: Buch- und Kunstdruckerei Benteli A.-G., Bern-Bümpliz // Zusendungen für
Redaktion, Verlag und Expedition an: Verlag „Das Werk“ A.-G., Bern-Bümpliz

Telephon Nr. 27.74

Telegramm-Adresse: Bentelikaiser

Postcheck: III. 321

BAUKONTOR BERN A.-G.

Einkaufs- und Auskunftsstelle für sämtliche Baumaterialien

BODEN- UND WANDPLATTEN

Kunstkeramische Arbeiten

Alfred Schmidweber's Erben
Marmor und Granitwerke
Dietikon / Zürich

Ausführung der Marmorarbeiten
in der **Schaltherhalle** im Neubau der
Schweiz. Kreditanstalt in Bern

„Das Werk“

ist das geeignetste
Insertionsorgan
für alle im Baufache
und Handwerk tätigen
Geschäfte und
Unternehmungen



AKTIENGESELLSCHAFT
STEHLE & GUTKNECHT

Sulzer. Zentralheizungen
Sanitäre Anlagen

BASEL

Koh-i-noor Bleistifte
sind immer noch **unerreicht**



KAEGI & EGLI :: ZÜRICH

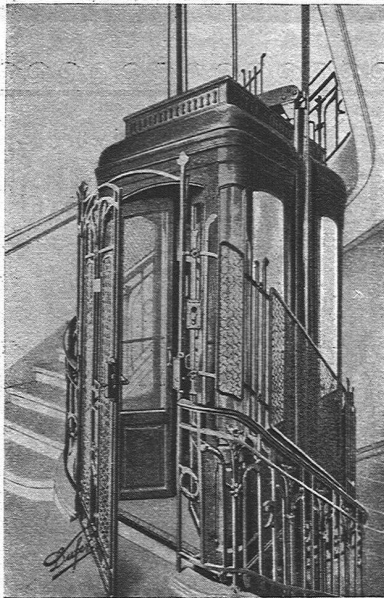
TELEPHON S. 1054

Vertrauenshaus für
Erstellung elektr.

STAUFFACHERPLATZ

Hausinstallationen

für Beleuchtungs-, Koch- u. Heizzwecke



Absolut
geräuschlos laufende
und betriebssichere

PERSONEN-
UND WAREN-

AUFZÜGE

erstellen in
eleganter
Ausführung

Schindler & Cie., Luzern

Wir bitten unsere Leser, bei Bestellungen auf Grund hierin
enthaltener Anzeigen sich stets auf „Das Werk“ zu beziehen.

HASLER A.-G. BERN

**MODERNSTE
TELEPHON-
INSTALLATIONEN**

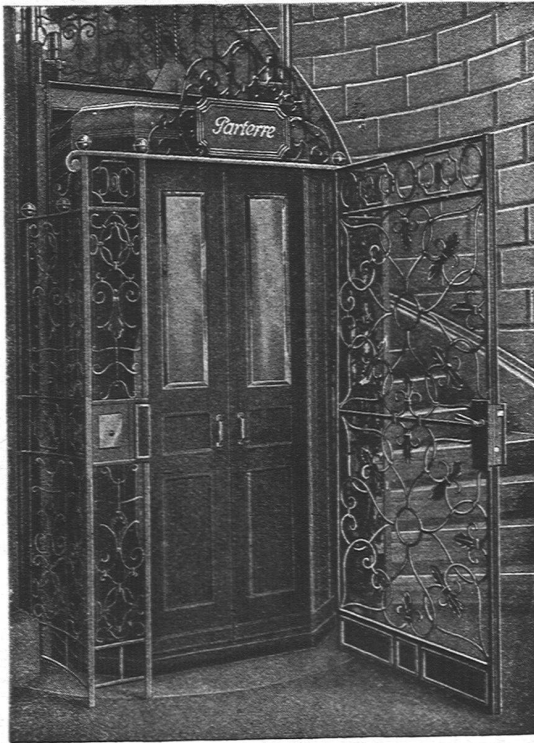


**GLÜHLAMPEN-
ZENTRALEN**



Tischstation zu 25 Anschlüssen

VERLANGEN SIE PROSPEKTE!



Erstklassige
Personen- und
Waren-
Aufzüge

jeder Leistung
und Betriebsart
erstellt

Schweiz.
Wagonfabrik Schlieren
Aktiengesellschaft
Abtg. „Aufzugbau“
Schlieren-Zürich



VEREINIGTE DRAHTWERKE A:G. BIEL

EISEN & STAHL
 BLANK & PRÄZIS GEZOGEN, RUND, VIERKANT, SECHSKANT & ANDERE PROFILE
 SPEZIALQUALITÄTEN FÜR SCHRAUBENFABRIKATION & FAÇONDREHEREI
 BLANKE STAHLWELLEN, KOMPRIMIERT ODER ABGEDREHT
 BLANKGEWALZTES BANDEISEN & BANDSTAHL
 BIS ZU 300^m BREITE
 VERPACKUNGS-BANDEISEN
 GROSSER AUSSTELLUNGSPREIS SCHWEIZ. LANDESAUSSTELLUNG BERN 1914

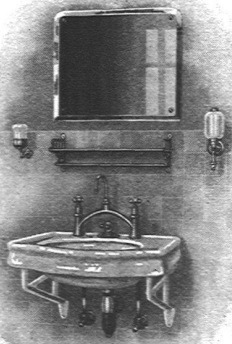


DACHDECKER-ARBEITEN

AUF NEUBAUTEN, UMBAUTEN ODER REPARATUREN
 VERSCHINDELUNGEN MIT TANNEN- ODER EICHEN-
 SCHINDELN, ETERNITSCHIEFER ETC.,
 KIESKLEBE-HOLZZEMENTDÄCHERN ETC.

besorgt prompt, solid und sachgemäss

Bedachungsgeschäft **Felix Binder** Zürich 7 - Hottingen
 TELEPHON H. 4358 SOFIENSTRASSE 1



TROESCH & Co., BERN

AKTIENGESELLSCHAFT

ENGROS-HAUS FÜR
 GESUNDHEITSTECHNISCHE
 WASSERLEITUNGS-ARTIKEL

PERMANENTE MUSTER-AUSSTELLUNG

HEINRICH HATT-HALLER

HOCH- UND TIEFBAU-UNTERNEHMUNG

ZÜRICH



NEUE KIRCHE UND PFARRHAUS IN ZÜRICH-FLUNTERN

AUSFÜHRUNG

**VON KIRCHENBAUTEN, GESCHÄFTSHÄUSERN,
FABRIKEN, VILLEN UND WOHNHÄUSERN ETC.**

VON

**EISENBETONBAUTEN, WASSERBAUTEN,
FOUNDATIONEN, BAHNBAUTEN, STRASSEN-
BAUTEN, BRÜCKEN, KANALISATIONEN ETC.**



DÖRRANLAGE FÜR OBST IM GASWERK ST. MARGRETHEN
DURCH ABWÄRME BETRIEBEN

SULZER

Zentralheizungen
Trocken- und Dörranlagen
für Obst und Gemüse
Holztrocknungs-Anlagen

Gebr. Sulzer Akt.-Ges., Winterthur
Abt. Zentralheizungen



GRIBI & C^{IE} A.-G.

Baugeschäft **Burgdorf**

HOCH- U. TIEFBAUUNTERNEHMUNG
 ARMIRTER BETON
 HOLZ- UND SCHWELLENHANDLUNG
 IMPRÄGNIERANSTALT
 ZIMMEREI UND GERÜSTUNGEN

CHALETBAU

HETZERLIZENZ FÜR DEN KANTON BERN
 MECHANISCHE BAU- UND KUNSTSCHREINEREI

TELEGRAMM-ADRESSE: DAMPFSAĞE / TELEPH. 63 / PRIVAT-TELEPH. 189

BÜRO-MÖBEL

SPEZIALITÄT:

Pulte und
 Registraturen für

BANKEN

Erste Referenzen
 von Zürcher Gross-Banken

Pfeiffer & Brendle

vormals HERMANN MOOS & Co.

Löwenstr. 61 **Zürich 1** Löwenstr. 61

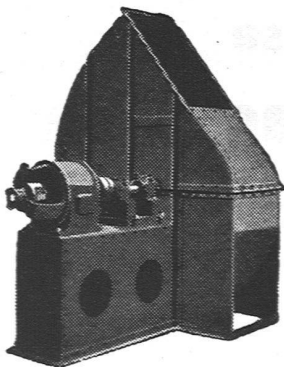


FEINE
 Glas-
 Firma-
 Schilder



Firmenschilder-Fabrik
 Birmensdorferstr. 61
ZÜRICH 4

G. Meidinger & C^{ie} / Basel



Geräuschlos laufende

Zentrifugal-Ventilatoren

für alle Bedürfnisse der Industrie

Lüftungs-, Luftheizungs-, Trocknungsanlagen

Elektromotoren

für alle Stromarten

THEOD. BERTSCHINGER

HOCH- & TIEFBAU- UNTERNEHMUNG

LENZBURG

Tel. No. 8

ZÜRICH

Sel. 6192

Bauausführungen

von

Industrieanlagen

Wasseranlagen, Flusskorrekturen

Geschäftshäuser

Erd- und Baggararbeiten

Wohnhäuser

Stollen- und Tunnelbauten

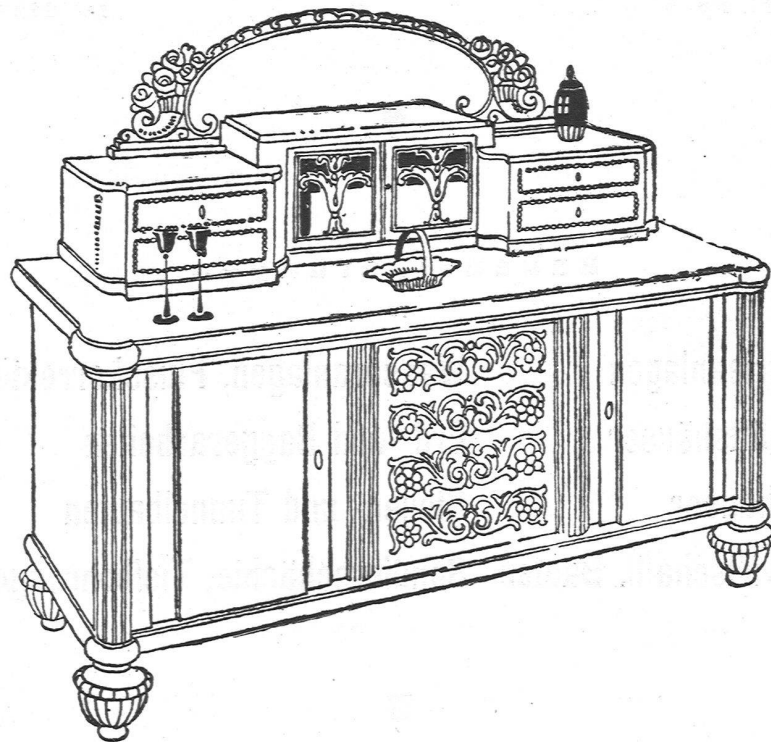
Landwirtschaftl. Bauten Sondierschächte, Tiefbohrungen

**Eigene, gut eingerichtete Betriebe für Erdbau, Maurerei,
Steinhauerei, Kunststeinfabrikation, Sägerei, Zimmerei,
Glaseri, Schreinerei und Schlosserei**

Sygax & Limberger

Möbelfabrik Zürich

Ausstellung: Hottingerstrasse 31



*Werkstätten für feinen Innenausbau
Gediegene Wohnungs-Ausstattungen*



Die **TEKKO**-Wandbekleidung mit ihrem dezenten Glanze und ihren reichen Farben gibt dem Salon, dem Theaterraum oder Festsaal ein feierliches Gepräge. **TEKKO** besteht nicht etwa aus leicht zerreißbarem Papier oder aus staubhaltigen Geweben, sondern aus zäher, stoßfester Pergamentmasse, in die Geruch und Staub nicht eindringen können. Die Farben sind lichtbeständig und nehmen Wasser nicht an. **TEKKO** kann daher mit Seifenwasser und Bürste gewaschen werden. Erste Künstler haben es verstanden, den dekorativen Wert des originellen Wandkleides durch edle Musterung noch zu erhöhen.

Musterkarten in allen erstklassigen Tapetengeschäften. Abbildungen und Proben kostenlos von der Salubra A. G., BASEL (Schweiz)

LICHTECHT

Georg Streiff & Co.
Winterthur
&
Zürich

Spezialgeschäft für keramische Boden- und Wandbeläge

J. ULRICH BIETENHOLZ

GARTENBAUGESCHÄFT
ZÜRICH-VOLTA STR. 9

ATELIER
HAUSLER

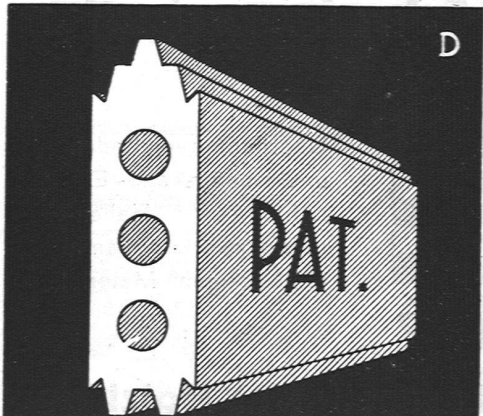
BAUGESELLSCHAFT
HOLLIGEN A.-G. BERN
HOCH- UND TIEFBAU
UNTERNEHMUNGEN

MÄHLER

VERBAND SCHWEIZER
PARQUET-
FABRIKANTEN

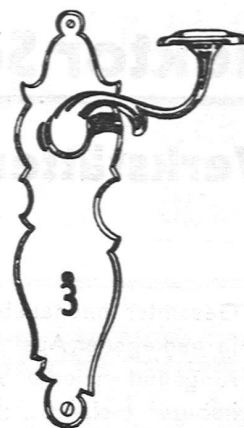
ZÜRICH BERN LAUSANNE
Börsenstrasse 10 Bundesplatz 2 Maupas 13
Beratung und Ausführung

GIPS-UNION



ZWISCHENWANDPLATTEN

A.G. ZÜRICH



BESCHLÄGE

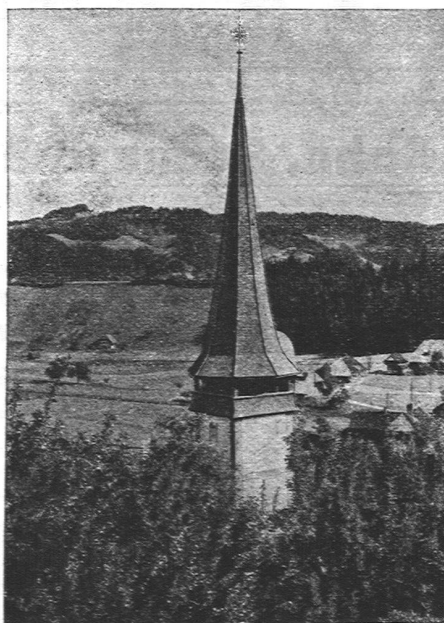
FÜR BAU UND MÖBEL IN

ERSTKLASSIGER AUSFÜHRUNG IN ALLEN
STILARTEN UND FARBEN NACH VORHAN-
DENEN MODELLEN ODER NACH EXTRA-
ENTWÜRFEN, KUNSTSCHMIEDEARBEITEN

F. BENDER

OBERDORFSTRASSE 9 & 10 / ZÜRICH

ETERNIT NIEDERURNEN



KIRCHTUM IN SIGNAU

ETERNIT-DOPPELDACH
KUPFERBRAUN

Hektor Schlatter & Co., St. Gallen

S. W. B.

Werkstätten für feine Schreinerarbeiten

Gesamter Innenausbau
in gediegener Ausführung
und in jeder beliebigen Holzart :: :: ::



Übernahme von Laden-
u. Geschäftshaus-Ein-
richtungen. :: Hallen-
u. Stockwerktreppen in
erstklassigem Material

Prima Referenzen :: :: Reichassortiertes Holzlager

Werkstätten für
GIPSEREI
STUKKATUR

H. SCHMITZ
ST. GALLEN

Werkstätten für
MALEREI
DEKOR. KUNST

Die einz. Anstrichfarbe für die Beaver-Board ist die Decorinfarbe, + 78948

Glaserarbeiten
Schiebefenster
Doppelrahmenfenster

C. KAUTER'S ERBEN
ST. GALLEN

Hans Bendel Sohn, Baugeschäft, St. Gallen

Ausführung von

Maurer-, Verputz- und
Eisenbeton-Arbeiten

Steinhauerarbeiten in
Natur- und Kunststein

Häuserren-
ovationen etc.



Elektrische **Licht- und Kraft-**

Anlagen für moderne Wohn- und Geschäftshäuser

E. GROSSENBACHER & Co., ST. GALLEN

Das Bauen wird billiger

bei Verwendung der vorzüglich bewährten

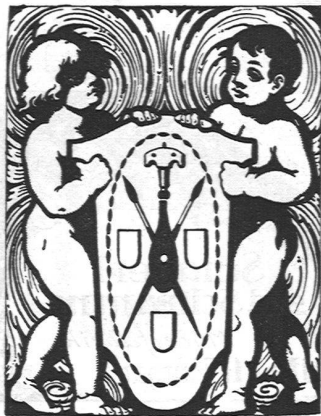
Euböolithfussböden

für Fabriken, Geschäfts-, Schul-, Wohnhäuser u. Spitäler

Euböolith-

Werke A.-G.

Olten



OSK. BERBIG SOHN

ZÜRICH 2

GLASMALEREIEN

Kirchen- u. profane Arbeiten,
Anfertigung von Wappenscheiben, Blei- und Metallverglasungen, Glasätzerei, Glasschleiferei

GEGRÜNDET 1877

10 HÖCHSTE AUSZEICHNUNGEN

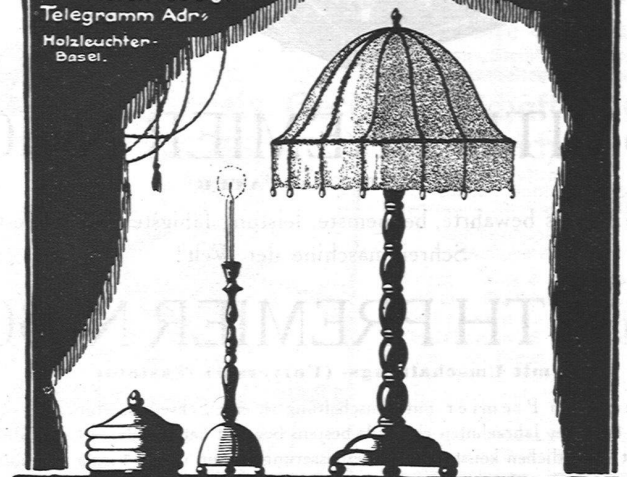
Holzleuchter

Basel A.G.

Telefon 6539.

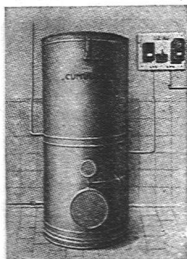
Telegramm Adr.

Holzleuchter-Basel.



*Künstlerische Leuchter
aus
Holz u. Seide.*

Fabrik Elektrischer Apparate FR. SAUTER A.-G., BASEL



Elektrischer Heisswasser-Boiler „Cumulus“

„Cumulus“

Elektr. Heisswasserspeicher
Elektr. Badeboiler
Elektr. Wandboiler

mit allen zugehörigen elektrischen Apparaten

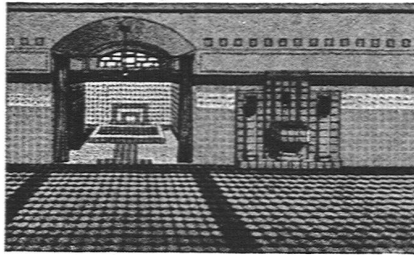
Ia. Referenzen und Spezialkataloge zur Verfügung

„Primulus“

Elektr. Accumulir-Oefen
in diversen Grössen
und Konstruktionen



Elektrischer Accumulirofen „Primulus“



**SPEZIALHAUS FÜR
BODEN- UND WANDPLATTENBELÄGE
ERNST KUMMERT, BASEL**

ERSTKLASSIGER FACHMANN, VERTRETER VON
PRIMA BODEN- UND WANDPLATTEN-FABRIKEN

GÜTERSTRASSE 127

TELEGR.-ADRESSE: PLATTENKUMMERT BASEL - TELEPHON 689



SMITH PREMIER Nr. 10

mit **VOLLTASTATUR**

die bestens bewährte, bequemste, leistungsfähigste und solideste
Schreibmaschine der Welt!

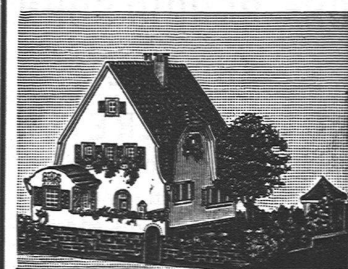
SMITH PREMIER Nr. 30

mit **Umschaltungs- (Universal) -Tastatur**

Die Smith Premier mit Umschaltung ist eine Schreibmaschine, die sich seit fast zwei Jahrzehnten ebenfalls bestens bewährt hat und deren Fabrikation (mit wesentlichen konstruktiven Verbesserungen) nun unsere Firma übernommen hat. Die Maschine ist in der Schweiz in über 10,000 Exemplaren verbreitet und wegen ihres außerordentlich leichten Ganges sehr beliebt.

Illustrierte Prospekte gratis und franko

Smith Premier Typewriter Co., Bern
Basel, Genève, Lausanne, Neuchâtel, Luzern, Zürich



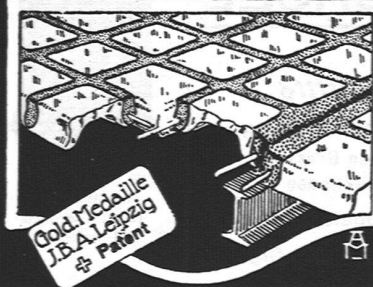
Kartonmodelle

für **Hoch- & Tiefbauten**

H. LANGMACK - ZÜRICH

Forchstr. 290 - Atelier für Kartonmodelle

GLAS-EISEN-BETON



SYSTEM KEPPLER

Für Fußböden Dächer & Wände

Große Tragfähigkeit. Billig in der Herstellung.
Minimale Unterhaltungskosten. Feuersicher
Leicht zu reinigen. Kein Anstrich nötig.

Vertreter:

Rob. Looser, Zürich 4

Badenerstrasse 41.

J. Gestle, Chur

KASSEN - UND TREIBBAU



PANZERTÜREN-SAFEVANLAGEN
FOUCHÉSICHERE PANZERSCHRÄNKE
KASSEN-UND BÜCHERSCHRÄNKE
MAUERKASSEN-KASSETTEN



BELEUCHTUNGSKÖRPER



PRO
PRA

ERNST SCHEER HERISAU

**FABRIK FÜR
EISENKONSTRUKTION
BAUSCHLOSSEREI
& KUNSTSCHMIEDE**

DAS IDEAL ALLER GERÜSTE

(ohne Stangen)
ist das

BLITZ-GERÜST

Große Vorteile gegenüber allen Konkurrenzsystemen bei Neu- u. Umbauten, Renovationen

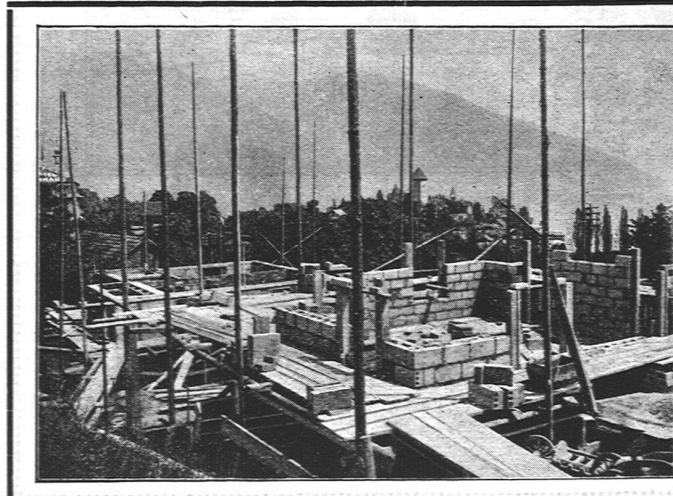
Mietweise Erstellung für Maurer-, Steinhauer-, Spengler-, Malerarbeiten usw. durch:

**Schweiz. Gerüstgesellschaft A.-G.
Zürich 7**

Steinwiesstraße 86
Telephon: Böttingen 2134
Telegramm-Adresse: Bliz-Gerüst
und durch folgende Baugeschäfte:



- Zürich: Sietz & Leuthold
- Zürich: St. Crismann
- Winterthur: M. Bäring
- Andelfingen: E. Landolt-Srey
- Bern: G. Riefer
- Luzern: E. Berger
- Bubikon: A. Oetiker
- Basel: W. Mark
- Glarus: Rud. Stügg-Aebly
- Genf: Ed. Cuénod S. A.
- Neuhäusen: Joh. Albrecht
- Herisau: Joh. Müller
- St. Gallen: Sigrift, Merz & Co.
- Olten: Otto Ehrensperger
- Rheinfelden: S. Schär
- Solothurn: S. Valli



Das Winkelsteinmauerwerk

ermöglicht rasche und billige Ausführung bei vorzüglicher Isolierung (K 0.80 - 0.90). Seit 1920 25 Gebäude ausgeführt

Auskunft über Ausführung und Lizenz erteilt

R. Zysset, Baugeschäft
Spiez - Bern, Wagnerstr. 27

Wir liefern wieder

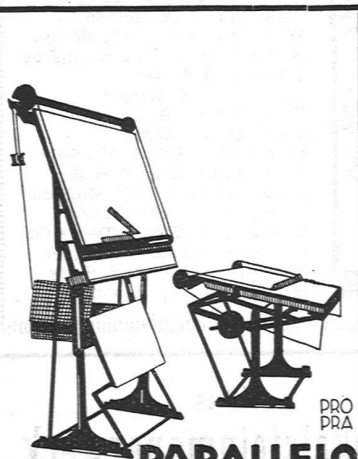
Appiani-Platten

in der bewährten, unübertroffenen Qualität



Generalvertreter für die Schweiz

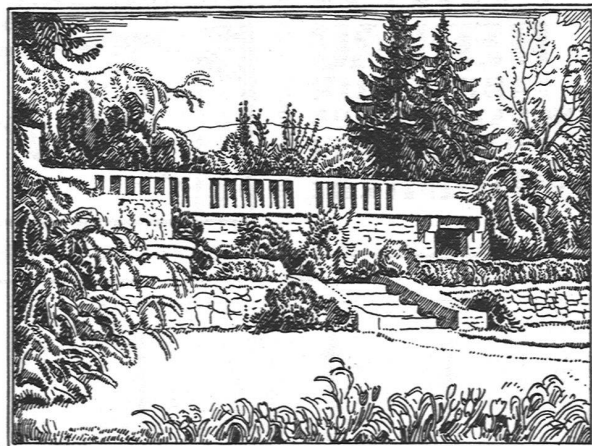
Sponagel & Co., Zürich



PARALLELO ZEICHENTISCH

Mit einem Finger
verstellbar,
trotzdem unbedingt
zeichensicher.
Mathematisch genaueste
Schienenführung.

GEBRÜDER
SCHOLL
POSTSTRASSE 3 ZÜRICH



OTTO FRÖBELS ERBEN
Gartenarchitekten Zürich 7