

Objektyp: **Advertising**

Zeitschrift: **Das Werk : Architektur und Kunst = L'oeuvre : architecture et art**

Band (Jahr): **8 (1921)**

Heft 7

PDF erstellt am: **12.07.2024**

Nutzungsbedingungen

Die ETH-Bibliothek ist Anbieterin der digitalisierten Zeitschriften. Sie besitzt keine Urheberrechte an den Inhalten der Zeitschriften. Die Rechte liegen in der Regel bei den Herausgebern. Die auf der Plattform e-periodica veröffentlichten Dokumente stehen für nicht-kommerzielle Zwecke in Lehre und Forschung sowie für die private Nutzung frei zur Verfügung. Einzelne Dateien oder Ausdrucke aus diesem Angebot können zusammen mit diesen Nutzungsbedingungen und den korrekten Herkunftsbezeichnungen weitergegeben werden. Das Veröffentlichen von Bildern in Print- und Online-Publikationen ist nur mit vorheriger Genehmigung der Rechteinhaber erlaubt. Die systematische Speicherung von Teilen des elektronischen Angebots auf anderen Servern bedarf ebenfalls des schriftlichen Einverständnisses der Rechteinhaber.

Haftungsausschluss

Alle Angaben erfolgen ohne Gewähr für Vollständigkeit oder Richtigkeit. Es wird keine Haftung übernommen für Schäden durch die Verwendung von Informationen aus diesem Online-Angebot oder durch das Fehlen von Informationen. Dies gilt auch für Inhalte Dritter, die über dieses Angebot zugänglich sind.

LITERATUR UND UMSCHAU

Valutageschäft. In letzter Zeit werden schweizerische Unternehmer der Baubranche von Architekten eingeladen, für ein Sonderheft, das ausschließlich die Werke der betreffenden Architekturfirma zur Veröffentlichung bringen soll, Inserate aufzugeben. Den Unternehmern, welche an diesen Bauten beschäftigt waren, bleibt schlechterdings kein anderer Ausweg, als trotz der Krisenzeit der Einladung Folge zu geben, um nicht bei nächster Gelegenheit in Ungnade zu fallen. Diese Inserate bilden das einzige Fundament der sauberen Ge-

schaftsunternehmung. Die Anregung und Organisation geht von einer Berliner Firma aus, welche mit den Inseraten der auf geschicktem Umweg gewonnenen Unternehmer selbstverständlich ein gutes Valutageschäft macht, trotzdem sie sich verpflichtet, den Architekten die ganze Auflage des schlecht gedruckten Heftes gratis abzugeben. Die Sache ist, wie auch der Name der Firma beweist, echt hebräisch eingeleitet. Es muß aufrichtig bedauert werden, daß bis jetzt bereits einige angesehenen Architekten auf diesen unsauberen Handel

RAHMEN-VERGOLDEREI :: EINRAHMUNGEN
KUNSTGEWERBL. WERKSTÄTTE
ZÜRICH 1, SELNAUSTR. 48 **KRANNIG**

Juli-Ausverkauf

in
Zeichen-Utensilien
Reisszeugen
Rechenschiebern
Schieblehren
Instrumenten etc.

Auf allen Preisen 10-40% Rabatt
Verlangen Sie Ausverkaufsliste

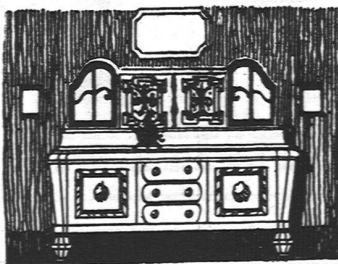
Emil Pfenninger & Co.
Zürich, Clausiusstrasse 2

Kantonal-Zürcherisches Wehrmänner-Denkmal

+++

Ideen-Wettbewerb

unter zürcherischen und seit mindestens fünf Jahren im Kanton ansässigen Schweizer Künstlern / Programm und Situationsplan kostenfrei zu beziehen bei E. Mantel, Präsident des Denkmalkomitees, Rigistr. 4, Zürich 6. —
Schluß des Wettbewerbes: 31. Oktober 1921.



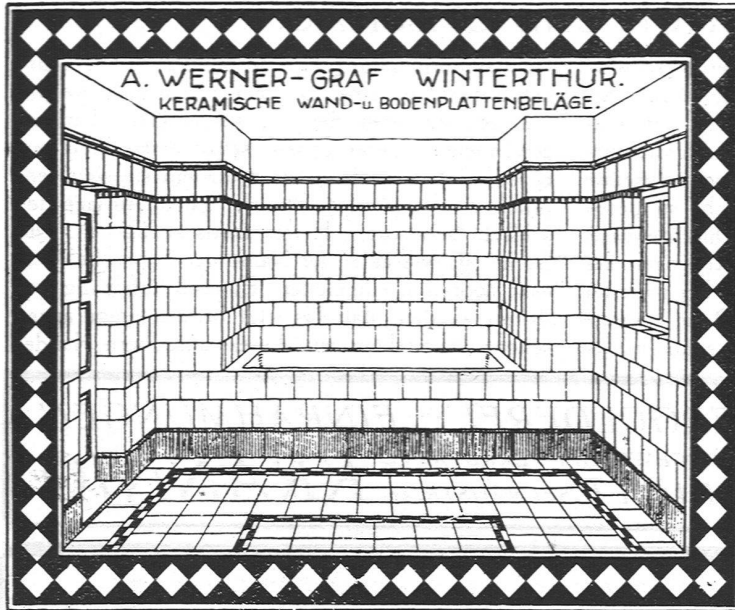
OTTO VOGEL
KÖLLIKEN (AARGAU)

Möbelwerkstätte
für
geschmackvolle u. preis-
würdige Ausstattungen
- Qualitätsarbeit -

**HEIMARBEIT
IM BERNER OBERLAND**

HANDGEARBEITETE ~ ~ ~ ~ ~
KLÖPPELSPITZEN / HASLI-STOFFE
FILETS UND HOLZSCHNITZEREIEN

HAUPTSEKRETARIAT IN
GOLDSWIL-INTERLAKEN



Rauschenbach

Moderne Holzbearbeitungsmaschinen und Transmissionen
Schweizerfabrikat

Maschinenfabrik Rauschenbach A.-G.
Schaffhausen

A detailed illustration of a large industrial machine, likely a lathe or planer, used for wood processing. The machine has a large flywheel and various adjustment mechanisms.

E. Weidmann & Co.
Holz-Bildhauerei und Drechslerei
Höllheimerstr. 53 **Basel** Telephone No. 3241

Spezialität:
Elektr. Beleuchtungskörper in Holz

An advertisement for E. Weidmann & Co. featuring a woman in a patterned dress standing next to a tall, ornate wooden lamp with a glass shade. The text emphasizes their specialization in wooden lighting fixtures.

FABRIK MARKE

**EISENBLECH-
RÖHREN für
ALLE ZWECKE**

HCH. BERTRAMS · BASEL

An advertisement for iron pipe manufacturing. It shows a large pipe being worked on by a worker. The text includes the company name and location, and a small logo with the letters 'FB'.

eingegangen sind und dadurch unser einheimisches Gewerbe schädigen, sich aber selbst moralisch den größten Schaden antun. Wenn unsere Intellektuellen, unser hochstehender Architektenstand, auf derartige Schmutzgeschäfte eingeht, so wird es schwer halten, vom einfachen Bürgersmann zu verlangen, die heimische Industrie zu schützen, wenn ihm mit solchen Beispielen vorangeleuchtet wird.

Es wäre zu bedauern, wenn weitere Firmen ihren guten Ruf mit derartigen Machinationen in Frage stellen wollten. Denjenigen, welche unerklärlicherweise bereits auf den Leim gegangen sind, ist zu empfehlen, die bereits von Berlin gelieferten Hefte Zwecken zugänglich zu machen, wo man sonst aus hygienischen Gründen meistens unbedrucktes Papier zu verwenden pflegt. Ra.

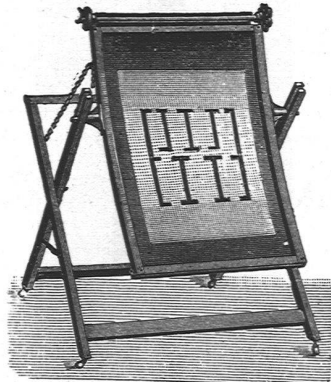
180 Holzschnitte der Disteli-Zeit. Der

unverhoffte Fund einer ganzen Kiste voll von Holzstöcken, die einst zur Illustrierung des Disteli- und Ziegler-Kalenders und des „Postheiri“ dienten, veranlaßt Dr. Jules Coulin zur Herausgabe einer Mappe mit 180 Drucken von diesen wohl erhaltenen alten Holzstöcken. Es finden sich darunter über 100 von den besten satirischen Bildern Distelis, der Heuschreckenzyklus, Kalenderzeichen, Monatsbilder; die schon geschichtlich interessanten Holzschnitte Zieglers aus der Freischaren- und Sonderbundszeit und manche der humoristischen Zeichnungen, die Heinrich von Arx für den „Postheiri“ lieferte. Die Holzschnitte sind einzeln auf Karton aufgelegt; so eignen sie sich zum vergnüglichen, anregenden Blättern, zum Ausstellen und zu Wand schmuck. Der Mappe wird ein Begleitwort des Herausgebers und ein Katalog beigegeben. Es ist

A. & R. Wiedemar, Bern Spezialfabrik für Kassen- und Tresor-Bau

Bestbewährte Systeme, moderne Einrichtungen

Gegr. 1862 / **Goldene Medaille S.L.A.B. 1914** / Gegr. 1862



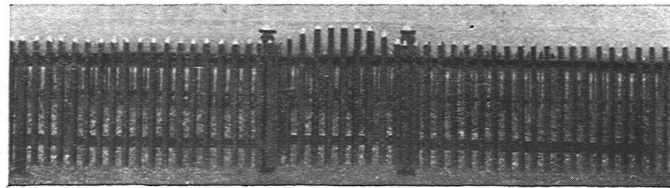
LICHTPAUS- APPARATE

LICHTPAUSMASCHINEN

für Sonnen- und elektr.
Belichtung

FEINSTE REFERENZEN

GEBRÜDER
SCHOLL
POSTSTRASSE 3 ZÜRICH



DIE HOLZZAUNFABRIK LÖHNINGEN


von Jakob Müller-Bührer, Löhningen

empfiehlt sich zur Lieferung von

impr. Holzeinfriedigungen in allen Grössen

um Villen, Wohnhäuser, Fabriken, Kolonien etc.

Pfosten in Tannenholz, Eichenholz oder armiertem Beton. / **Staketten und Querlatten:** halbrund, aus sauber gehobeltem, feinfaserigem tannem Schwarzwalddholz. / Alle Holzteile nach eigenem **bewährtem Verfahren** in eigener Imprägnieranstalt **dauerhaft imprägniert.** / Die solideste, haltbarste und preiswürdigste **Holzeinfriedigung.**

 Ich übernehme das Setzen selbst, liefere aber auch nur die Einfriedigungsbestandteile. Hunderttausende von lfd. m schon geliefert und aufgestellt. Man verlange die illustrierte Preisliste.

ZENTRALHEIZUNGEN MOERI & C^{IE}, LUZERN