

Objektyp: **Advertising**

Zeitschrift: **Das Werk : Architektur und Kunst = L'oeuvre : architecture et art**

Band (Jahr): **8 (1921)**

Heft 7

PDF erstellt am: **12.07.2024**

### **Nutzungsbedingungen**

Die ETH-Bibliothek ist Anbieterin der digitalisierten Zeitschriften. Sie besitzt keine Urheberrechte an den Inhalten der Zeitschriften. Die Rechte liegen in der Regel bei den Herausgebern.

Die auf der Plattform e-periodica veröffentlichten Dokumente stehen für nicht-kommerzielle Zwecke in Lehre und Forschung sowie für die private Nutzung frei zur Verfügung. Einzelne Dateien oder Ausdrucke aus diesem Angebot können zusammen mit diesen Nutzungsbedingungen und den korrekten Herkunftsbezeichnungen weitergegeben werden.

Das Veröffentlichen von Bildern in Print- und Online-Publikationen ist nur mit vorheriger Genehmigung der Rechteinhaber erlaubt. Die systematische Speicherung von Teilen des elektronischen Angebots auf anderen Servern bedarf ebenfalls des schriftlichen Einverständnisses der Rechteinhaber.

### **Haftungsausschluss**

Alle Angaben erfolgen ohne Gewähr für Vollständigkeit oder Richtigkeit. Es wird keine Haftung übernommen für Schäden durch die Verwendung von Informationen aus diesem Online-Angebot oder durch das Fehlen von Informationen. Dies gilt auch für Inhalte Dritter, die über dieses Angebot zugänglich sind.

eingegangen sind und dadurch unser einheimisches Gewerbe schädigen, sich aber selbst moralisch den größten Schaden antun. Wenn unsere Intellektuellen, unser hochstehender Architektenstand, auf derartige Schmutzgeschäfte eingeht, so wird es schwer halten, vom einfachen Bürgersmann zu verlangen, die heimische Industrie zu schützen, wenn ihm mit solchen Beispielen vorangeleuchtet wird.

Es wäre zu bedauern, wenn weitere Firmen ihren guten Ruf mit derartigen Machinationen in Frage stellen wollten. Denjenigen, welche unerklärlicherweise bereits auf den Leim gegangen sind, ist zu empfehlen, die bereits von Berlin gelieferten Hefte Zwecken zugänglich zu machen, wo man sonst aus hygienischen Gründen meistens unbedrucktes Papier zu verwenden pflegt. Ra.

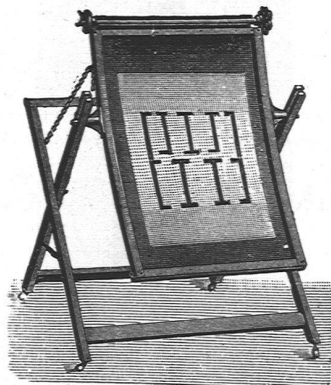
**180 Holzschnitte der Disteli-Zeit.** Der

unverhoffte Fund einer ganzen Kiste voll von Holzstöcken, die einst zur Illustrierung des Disteli- und Ziegler-Kalenders und des „Postheiri“ dienten, veranlaßt Dr. Jules Coulin zur Herausgabe einer Mappe mit 180 Drucken von diesen wohl erhaltenen alten Holzstöcken. Es finden sich darunter über 100 von den besten satirischen Bildern Distelis, der Heuschreckenzyklus, Kalenderzeichen, Monatsbilder; die schon geschichtlich interessanten Holzschnitte Zieglers aus der Freischaren- und Sonderbundszeit und manche der humoristischen Zeichnungen, die Heinrich von Arx für den „Postheiri“ lieferte. Die Holzschnitte sind einzeln auf Karton aufgelegt; so eignen sie sich zum vergnüglichen, anregenden Blättern, zum Ausstellen und zu Wand schmuck. Der Mappe wird ein Begleitwort des Herausgebers und ein Katalog beigegeben. Es ist

## A. & R. Wiedemar, Bern Spezialfabrik für Kassen- und Tresor-Bau

Bestbewährte Systeme, moderne Einrichtungen

Gegr. 1862 / **Goldene Medaille S.L.A.B. 1914** / Gegr. 1862



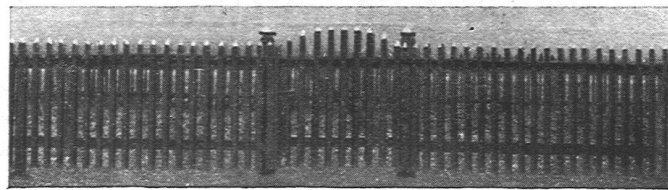
### LICHTPAUS- APPARATE

LICHTPAUSMASCHINEN

für Sonnen- und elektr.  
Belichtung

FEINSTE REFERENZEN

GEBRÜDER  
**SCHOLL**  
POSTSTRASSE 3 ZÜRICH



## DIE HOLZZAUNFABRIK LÖHNINGEN


von Jakob Müller-Bührer, Löhningen

empfiehlt sich zur Lieferung von

### impr. Holzeinfriedigungen in allen Grössen

um Villen, Wohnhäuser, Fabriken, Kolonien etc.

**Pfosten** in Tannenholz, Eichenholz oder armiertem Beton. / **Staketten und Querlatten:** halbrund, aus sauber gehobeltem, feinfaserigem tannem Schwarzwaldholz. / Alle Holzteile nach eigenem **bewährtem Verfahren** in eigener Imprägnieranstalt **dauerhaft imprägniert.** / Die solideste, haltbarste und preiswürdigste **Holzeinfriedigung.**

 Ich übernehme das Setzen selbst, liefere aber auch nur die Einfriedigungsbestandteile. Hunderttausende von lfd. m schon geliefert und aufgestellt. Man verlange die illustrierte Preisliste.

## ZENTRALHEIZUNGEN MOERI & C<sup>IE</sup>, LUZERN

# Teermakadamwerke A.-G. Basel

V O R M A L S G E B R Ü D E R S U T T E R

**Staubfrei**

- Geringe Unterhaltungskosten
- Langjährige Erfahrungen



**Schlammfrei**

- Grösste Dauerhaftigkeit
- Beste Referenzen

**Spezialgeschäft für Wegebau**

AUSFÜHRUNG VON TENNISPLÄTZEN, GARTENWEGE  
HÖFE, STRASSEN, TROTTOIRS IN TEERMAKADAM

Beste und solidester Belag, vollständig unkrautfrei

# Heimatschutz

ZEITSCHRIFT DER SCHWEIZ.  
VEREINIGUNG FÜR HEIMAT-  
SCHUTZ

Jährlich 6 illustrierte Hefte  
Jahresabonnement Fr. 6.—

**VERLAG BENTELI A.-G.**  
**BERN-BÜMPLIZ**

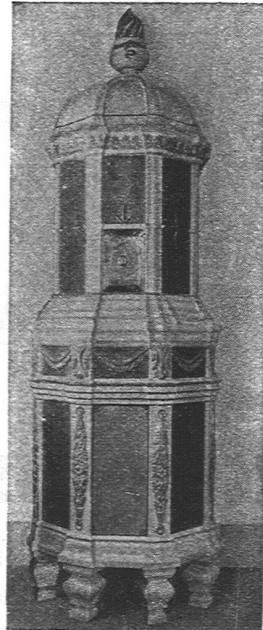
Bei Adressänderungen  
ist stets auch die alte  
Adresse anzugeben

## KEIM'SCHE MINERAL-FARBEN FÜR MONUMENTALE MALEREIEN

Lager für die Schweiz:  
**CHR. SCHMIDT, ZÜRICH 5, Hafnerstr. 47**

**Neuere Ausführungen in Keim'scher Technik:**

Paul Altherr:	Rathaus Rheinfelden, Fassadenmalerei
F. Boscovitz, jun.:	Naturwissenschaftliches Institut Zürich, Wandmalereien
E. Cardinaux:	Unfallversicherungs-Gebäude Luzern, Giebel-Figuren
Ch. Conradin:	Kantonalbank Chur, Wandgemälde
Ch. Conradin:	Schlachtkapelle Saas, Prättigau, Wandgemälde
P. Oswald:	Höhere Töcherschule Zürich, Wandgemälde
A. H. Pellegrini:	Schlachtkapelle St. Jakob, Basel, Wandgemälde
Ernst Rüegg:	Stadthaus Schaffhausen, Fassadenmalereien
Ernst Rüegg:	Kantonalbank Herisau, Fassadenmalereien
Aug. Schmid:	Haus zum Schwarzhorn, Stein a. Rh., Fassadenmalereien
E. Stiefel:	Bezirksgebäude Zürich, Wandgemälde



KERAMISCHE WERKSTÄTTEN  
GEBRÜDER MANTEL  
ELGG

**KACHELÖFEN**

FÜR HOLZ-, KOHLEN- U.  
SPEZ. ELEKTR. HEIZUNG  
BAUKERAMIK / BRUNNEN  
CHEMINÉES / MAJOLIKEN



**Wand- und Bodenbelag**

**BAUMATERIAL A.-G. BIEL**