

Objektyp: **Advertising**

Zeitschrift: **Das Werk : Architektur und Kunst = L'oeuvre : architecture et art**

Band (Jahr): **8 (1921)**

Heft 8

PDF erstellt am: **13.09.2024**

Nutzungsbedingungen

Die ETH-Bibliothek ist Anbieterin der digitalisierten Zeitschriften. Sie besitzt keine Urheberrechte an den Inhalten der Zeitschriften. Die Rechte liegen in der Regel bei den Herausgebern.

Die auf der Plattform e-periodica veröffentlichten Dokumente stehen für nicht-kommerzielle Zwecke in Lehre und Forschung sowie für die private Nutzung frei zur Verfügung. Einzelne Dateien oder Ausdrucke aus diesem Angebot können zusammen mit diesen Nutzungsbedingungen und den korrekten Herkunftsbezeichnungen weitergegeben werden.

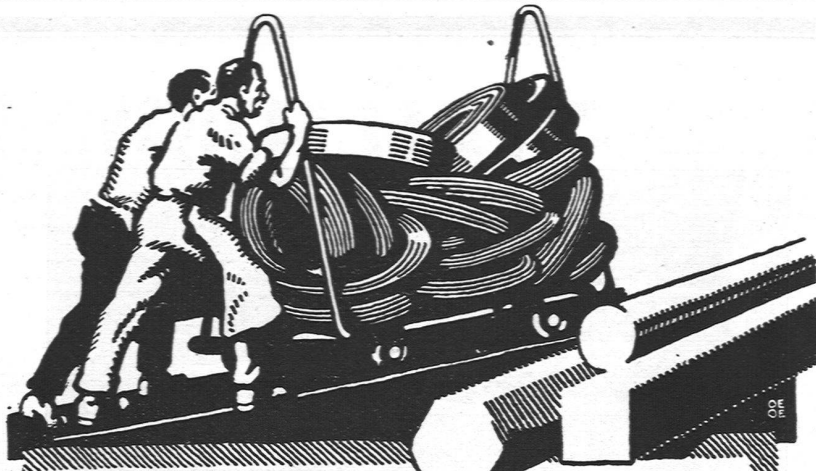
Das Veröffentlichen von Bildern in Print- und Online-Publikationen ist nur mit vorheriger Genehmigung der Rechteinhaber erlaubt. Die systematische Speicherung von Teilen des elektronischen Angebots auf anderen Servern bedarf ebenfalls des schriftlichen Einverständnisses der Rechteinhaber.

Haftungsausschluss

Alle Angaben erfolgen ohne Gewähr für Vollständigkeit oder Richtigkeit. Es wird keine Haftung übernommen für Schäden durch die Verwendung von Informationen aus diesem Online-Angebot oder durch das Fehlen von Informationen. Dies gilt auch für Inhalte Dritter, die über dieses Angebot zugänglich sind.

Ein Dienst der *ETH-Bibliothek*
ETH Zürich, Rämistrasse 101, 8092 Zürich, Schweiz, www.library.ethz.ch

<http://www.e-periodica.ch>



**VEREINIGTE
DRAHTWERKE
A:G. BIEL**

EISEN & STAHL

BLANK & PRÄZIS GEZOGEN, RUND, VIERKANT, SECHSKANT & ANDERE PROFILE
SPEZIALQUALITÄTEN FÜR SCHRAUBENFABRIKATION & FAÇONDREHEREI

BLANKE STAHLWELLEN, KOMPRIMIERT ODER ABGEDREHT

BLANKGEWALZTES BANDEISEN & BANDSTAHL

BIS ZU 300^{mm} BREITE

VERPACKUNGS-BANDEISEN

GROSSER AUSSTELLUNGSPREIS SCHWEIZ. LANDESAUSSTELLUNG BERN 1914

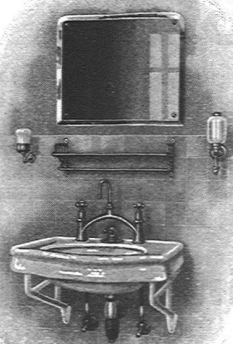


A. KAMER-HERBER :: LUZERN

Fensterfabrik und mech. Schreinerei

:::: Spezialität: Schiebefenster-Fabrikation ::::

Telephon 530 Telegr. Kamerherber

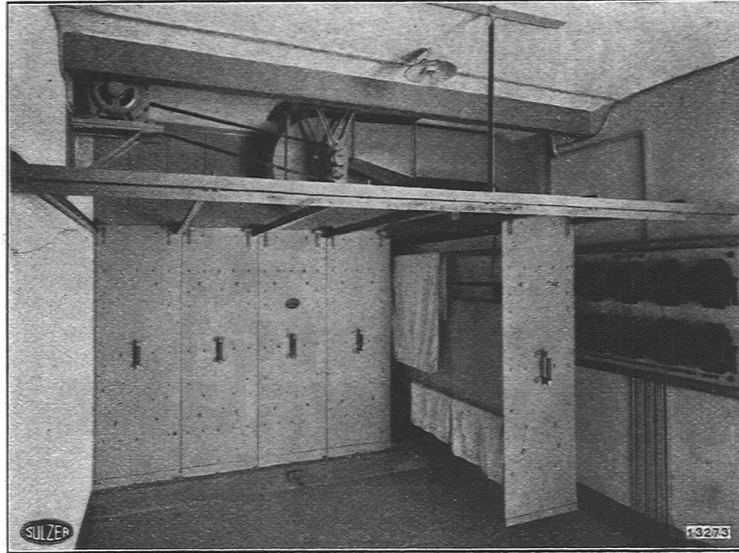


TROESCH & Co., BERN

AKTIENGESELLSCHAFT

**ENGROS-HAUS FÜR
GESUNDHEITSTECHNISCHE
WASSERLEITUNGS-ARTIKEL**

PERMANENTE MUSTER-AUSSTELLUNG



COULISSENTROCKNER IN DER WÄSCHEREI-ANLAGE DES KREIS-ASYLS
MÄNNENDORF. LEISTUNG BIS ZU 50 Kg. TROCKENWÄSCHE PER STUNDE

S U L Z E R

Zentralheizungen

Wäscherei-Anlagen

**Elektrische Trockenöfen
für Giessereien**

Gebr. Sulzer Akt.-Ges., Winterthur
Abt. Zentralheizungen

HEINRICH HATT-HALLER

HOCH- UND TIEFBAU-UNTERNEHMUNG

ZÜRICH



NEUE KIRCHE UND PFARRHAUS IN ZÜRICH-FLUNTERN

AUSFÜHRUNG

VON KIRCHENBAUTEN, GESCHÄFTSHÄUSERN,
FABRIKEN, VILLEN UND WOHNHÄUSERN ETC.

VON

EISENBETONBAUTEN, WASSERBAUTEN,
FOUNDATIONEN, BAHNBAUTEN, STRASSEN-
BAUTEN, BRÜCKEN, KANALISATIONEN ETC.



Bevor Sie neutapezieren

Sie haben wohl die Absicht, in ein bis zwei Jahren wieder mit der Tapete zu wechseln! . . . Nein? . . . dann müssen Sie sich schon nach einem Wandkleid umsehen, das nie verschießt, noch vergilbt. Es gibt außer Holztäfelung auf der ganzen Welt nur zwei Wandbekleidungen, die ein Menschenalter hindurch so frisch wie neu bleiben: Tekko u. Salubra! . . . Sehen Sie sich diese farbenfreudigen edeln Muster in dem nächsten erstklassigen Tapetengeschäft an und lassen Sie sich unverzüglich Proben kommen, mit denen Sie selber Versuche über ihre Waschbarkeit und Lichtbeständigkeit anstellen können: Gratis von der

Salubra A. G. * BASEL (Schweiz)

EL. PÄRLI & C^{IE}, BIEL-LAUSANNE

HEIZUNGEN :: :: :: SANITÄRE ANLAGEN

G. HIRT & SÖHNE

BERN BAUGESCHÄFT BIEL



**Unternehmung
von Arbeiten in Hoch- und Tiefbau
Eigene Zimmer-, Glaser- u. Schreiner-
werkstätten / Kunststein-Werk-
stätte / Steinhauerei /
Beton-Arbeiten
Baubureau für Projektierungen**

Telephon - Kabinen

in schöner Ausstattung, in allen Holzarten, schallsicher und
gut ventiliert, liefern nach eigener garantierter

Spezial-Konstruktion

GYGAX & LIMBERGER, Möbelfabrik
ALTSTETTEN-ZÜRICH

ETERNIT NIEDERURNEN



KAPELLE SPREITENBACH (AARG.), DACHREITER IN ETERNIT, GESCHLAUFTE DECKUNG, KUPFERBRAUN

THEOD. BERTSCHINGER

HOCH- & TIEFBAU- UNTERNEHMUNG

LENZBURG

Tel. No. 8

ZÜRICH

Sel. 6192

Bauausführungen

von

Industrieanlagen

Wasseranlagen, Flusskorrekturen

Geschäftshäuser

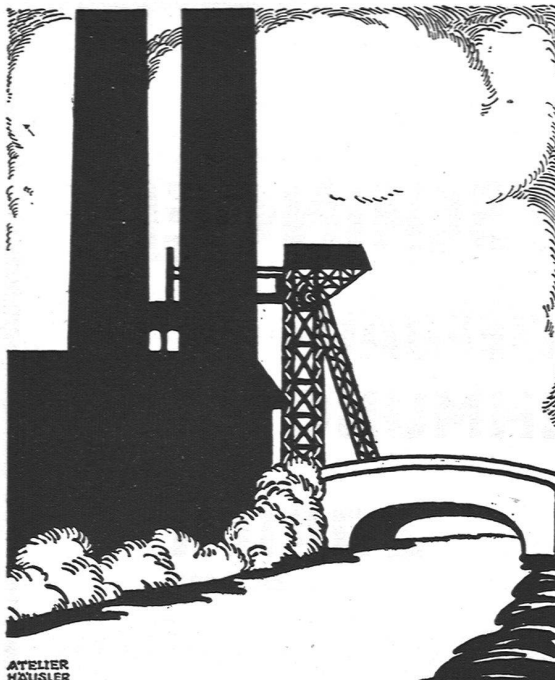
Erd- und Baggararbeiten

Wohnhäuser

Stollen- und Tunnelbauten

Landwirtschaftl. Bauten Sonderschächte, Tiefbohrungen

**Eigene, gut eingerichtete Betriebe für Erdbau, Maurerei,
Steinhauerei, Kunststeinfabrikation, Sägerei, Zimmerei,
Glaseri, Schreinerei und Schlosserei**



ATELIER
HÄUSLER

**BAUGESELLSCHAFT
HOLLIGEN A.G. BERN**
HOCH-UND TIEFBAU
UNTERNEHMUNGEN



Dieser **elektrische**
Kachel-Ofen
System **Therma-Bodmer**
heizt mit
billigem Nachtstrom
jedes Zimmer beständig gut. Diese Heizung ist die angenehmste und auch vollkommen wirtschaftlich. Unsere seit mehreren Jahren in Funktion stehenden Öfen haben sich ohne Ausnahme vorzüglich bewährt. Prospekt und Kostenberechnung zu Diensten.

Gustav Bodmer & Co.
OFENFABRIK :: :: ZÜRICH 8
Holbeinstrasse 22 Telephon Hott. 1273



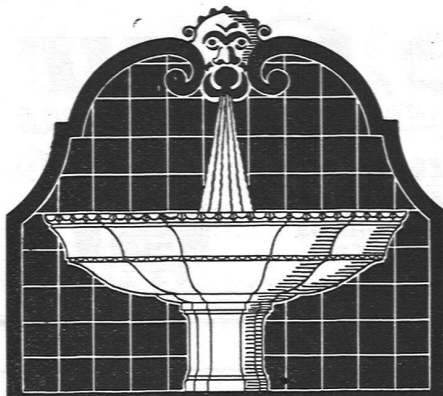
Ad. Schäfer & C^{ie}
Aarau

□ □ □

UNTERNEHMUNG
von Arbeiten in Hoch- und Tiefbau / Eigene Zimmer-, Glaser- und Schreinerwerkstätten / Kunststein-Werkstätte / Steinhauerei

□ □ □

**Baubureau
für Projektierungen**



GEORG STREIFF u. Co.
WINTERTHUR
 u.
ZÜRICH
 SPEZIALGESCHÄFT
 FÜR KERAMISCHE
 BODEN- U. WANDBELÄGE



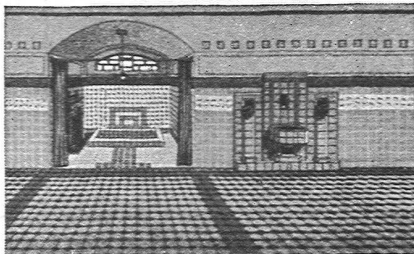
BESCHLÄGE

FÜR BAU UND MÖBEL IN

ERSTKLASSIGER AUSFÜHRUNG IN ALLEN
 STILARTEN UND FARBEN NACH VORHAN-
 DENEN MODELLEN ODER NACH EXTRA-
 ENTWÜRFEN, KUNSTSCHMIEDEARBEITEN

F. BENDER

OBERDORFSTRASSE 9 & 10 / ZÜRICH

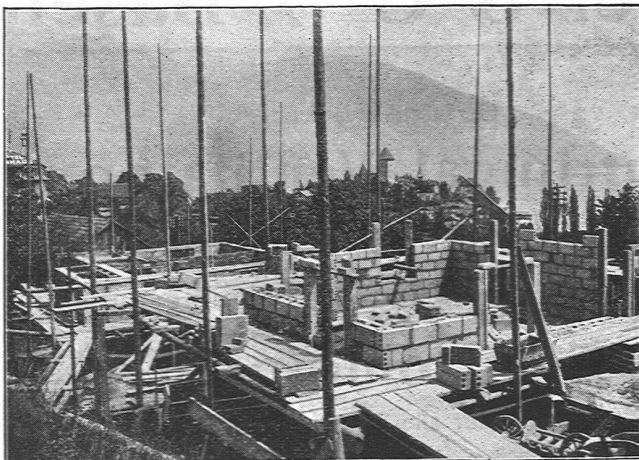


**SPEZIALHAUS FÜR
 BODEN- UND WANDPLATTENBELÄGE
 ERNST KUMMERT, BASEL**

ERSTKLASSIGER FACHMANN, VERTRETER VON
 PRIMA BODEN- UND WANDPLATTEN-FABRIKEN

GÜTERSTRASSE 127

TELEGR.-ADRESSE: PLATTENKUMMERT BASEL - TELEPHON 689



Das
Winkelsteinmauerwerk

ermöglicht rasche und
 billige Ausführung bei
 vorzüglicher Isolierung
 (K 0.80 - 0.90). Seit 1920
 25 Gebäude ausgeführt

Auskunft über Ausführung und Lizenz
 erteilt

R. Zysset, Baugeschäft
 Spiez - Bern, Wagnerstr. 27

J. Gestle, Chur
KASSEN - UND TREIBERBAU

PANZERTÜREN-SAFESANLAGEN
FOUCHÉSICHERE PANZERKASSEN
KASSEN-UND BÜCHERSCHRÄNKE
MAUERKASSEN-KASSETTEN




HOLZBEARBEITUNGS-MASCHINEN
 für sämtliche Industrien



Maschinenfabrik & Eisengießerei
A. MÜLLER & C^{ie} BRUGG.

**ETER
 NIT**

Buchstaben
 für Facaden u.
 Schilder, in jeder
 Farbe u. Schriftart

**Fritz
 Rode
 & Co**

Firmenschilderfabrik
 Birmensdorferstr. 61
 ZÜRICH 4

G. Meidinger & C^{ie} / Basel



Geräuschlos laufende
Zentrifugal-Ventilatoren
 für alle Bedürfnisse der Industrie

Lüftungs-, Luftheizungs-, Trocknungsanlagen

Elektromotoren
 für alle Stromarten

Das Bauen wird billiger

bei Verwendung der vorzüglich bewährten

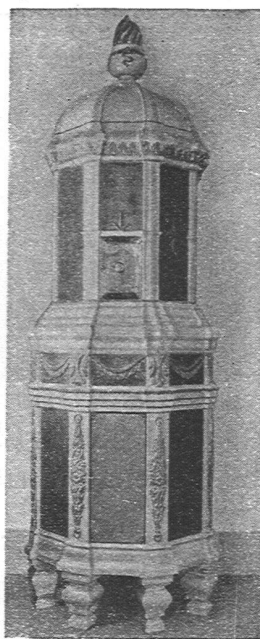
Euböolithfussböden

für Fabriken, Geschäfts-, Schul-, Wohnhäuser u. Spitäler

Euböolith-

Werke A.-G.

Olten



KERAMISCHE WERKSTÄTTEN
GEBRÜDER MANTEL
ELGG

KACHELÖFEN

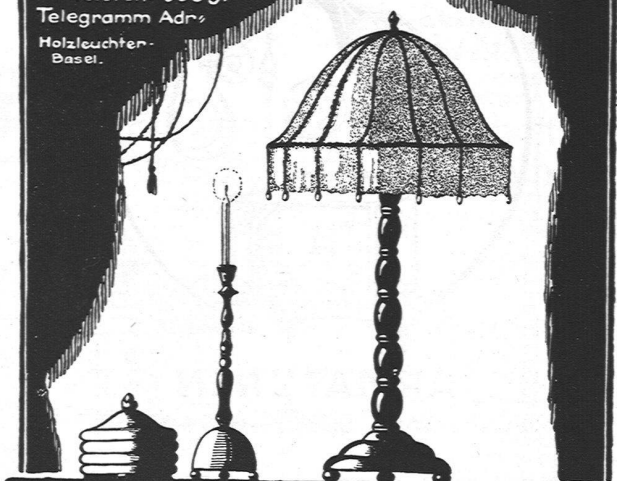
FÜR HOLZ-, KOHLEN- U.
SPEZ. ELEKTR. HEIZUNG
BAUKERAMIK / BRUNNEN
CHEMINÉES / MAJOLIKEN

Holzleuchter

Basel

A.G.

Telefon: 6539.
Telegramm Adr.:
Holzleuchter-
Basel.



Künstlerische Leuchter
aus
Holz u. Seide.

KUNSTGEWERBL. WERKSTÄTTEN FÜR WOHNUNGSEINRICHTUNGEN

HUGO WAGNER, BERN

Möbelwerkstätten — Feine Bauschreinerarbeiten — Treppenanlagen

Bureau: Hochbühlweg 7 — Werkstätten: Niesenweg 10

Telephon: Bollwerk 80.84

Télégramme: Meubles Bern

SCHOFER-KAMINE!

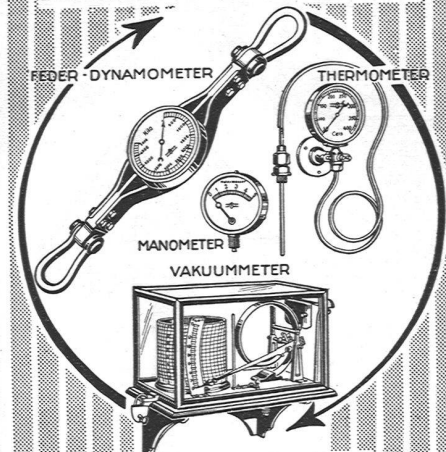
Lebhafter Zug
Ventilation
Platzersparnis
Leichtes Versetzen

KAMIN - VERKAUFSBUREAU BERN

Telephon 32.71

Effingerstrasse 19

MESSINSTRUMENTE



ARMATUREN

Manometer A.-G. Zürich

Armaturenfabrik Stampfenbachstrasse 61



Adank, Vetter & Cie

HOCH- UND TIEFBAU-
UNTERNEHMUNG

BURGDORF

mit Zweiggeschäften in
Langenthal und Rüegsau

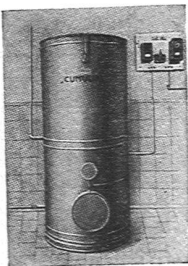
.....

PROJEKTIERUNGEN VON
BAUTEN ALLER ART

STATISCHE-BERECHNUNG
UND AUFFUHRUNG VON

„ARMIERT. BETON.“

„CHALETBAUTEN.“



Elektrischer
Heisswasser-Boiler
„Cumulus“

Fabrik Elektrischer Apparate FR. SAUTER A.-G., BASEL

„Cumulus“

Elektr. Heisswasserspeicher
Elektr. Badeboiler
Elektr. Wandboiler

mit allen zugehörigen elektrischen Apparaten

Ia. Referenzen und Spezialkataloge zur Verfügung

„Primulus“

Elektr. Accumulier-Oefen
in diversen Grössen
und Konstruktionen

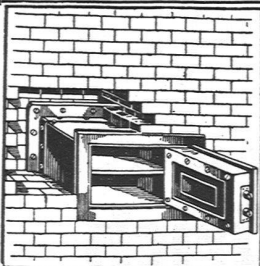


Elektrischer
Accumulierofen
„Primulus“

Baumann, Kœlliker & Co A.-G.

BAHNHOFSTRASSE **Zürich** FÜSSLISTRASSE 4

Ein Teil der
Beleuchtungskörper
für den
Schweiz. Bankverein in Biel
wurde von **uns** geliefert



**Modern. Kassen-
und Tresorbau**
Nur Qualitätsarbeit

B. SCHNEIDER
+ Union + Kassenfabrik
Zürich, Geßnerallee 36
1914 Gold. Med., Bern

Bei Adressänderungen
ist stets auch die alte
Adresse anzugeben

DAS IDEAL ALLER GERÜSTE

(ohne Stangen)
ist das

BLITZ-GERÜST

Große Vorteile
gegenüber allen
Konkurrenzsystemen bei
Neu- u. Umbauten, Renovationen

Mietweise Erstellung
für Maurer-, Steinhauer-, Speng-
ler-, Malerarbeiten usw. durch:

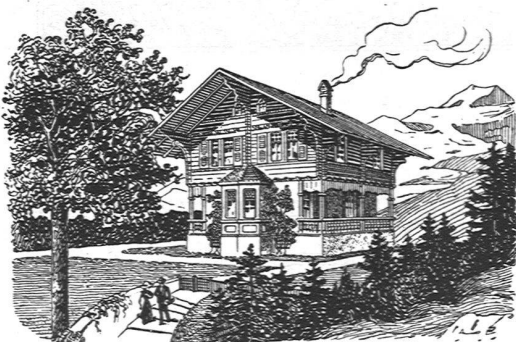
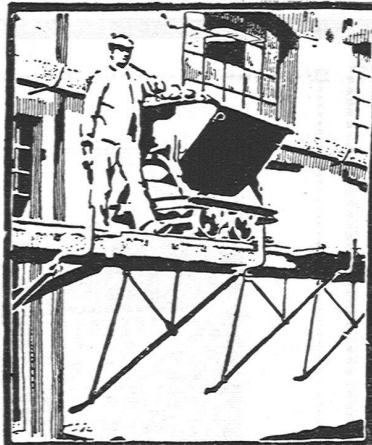
Schweiz. Gerüstgesellschaft A.-G.

Zürich 7

Steinwiesstraße 86
Telephon: Bottingen 2134
Telegramm-Adresse: Blitz-Grüst

und durch folgende
Baugeschäfte:

- Zürich: Sietz & Leuthold
- Zürich: St. Crismann
- Winterthur: M. Bäring
- Andelfingen: E. Landolt-Srey
- Bern: G. Riefer
- Luzern: E. Berger
- Bubikon: A. Oetiker
- Basel: W. March
- Glarus: Rud. Stüßy-Aebly
- Genf: Ed. Cuénod S. A.
- Neuhäusen: Joh. Albrecht
- Herisau: Joh. Müller
- St. Gallen: Sigrift, Merg & Co.
- Olten: Otto Ehrensperger
- Rheinfelden: S. Schär
- Solothurn: S. Valli



GEBR. BODMER

Niedergösgen bei Schönenwerd

Chaletbau

Übernahme ganzer Bauten

Mechanische Zimmerei

Schreinerei und Glaserei

Wir liefern wieder

Appiani-Platten

in der bewährten, unübertroffenen Qualität



Generalvertreter für die Schweiz

Sponagel & Co., Zürich



Tapeten

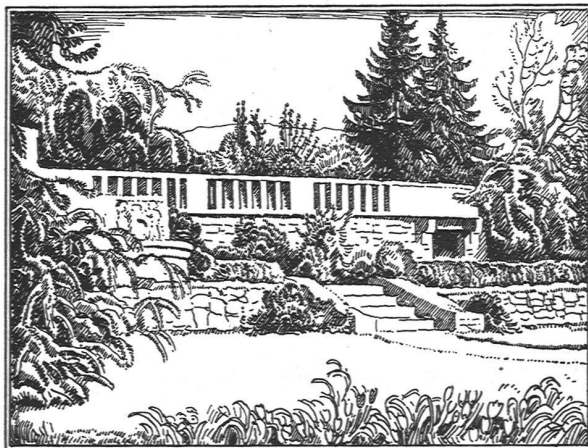
Ganz erstklassige Auswahl
Grösstes Lager



J. Kordeuter

Tapetenhaus

Theaterstr. 12 Zürich



OTTO FROEBELS ERBEN
Gartenarchitekten Zürich 7