

Objektyp: **Advertising**

Zeitschrift: **Das Werk : Architektur und Kunst = L'oeuvre : architecture et art**

Band (Jahr): **8 (1921)**

Heft 8

PDF erstellt am: **09.08.2024**

Nutzungsbedingungen

Die ETH-Bibliothek ist Anbieterin der digitalisierten Zeitschriften. Sie besitzt keine Urheberrechte an den Inhalten der Zeitschriften. Die Rechte liegen in der Regel bei den Herausgebern.

Die auf der Plattform e-periodica veröffentlichten Dokumente stehen für nicht-kommerzielle Zwecke in Lehre und Forschung sowie für die private Nutzung frei zur Verfügung. Einzelne Dateien oder Ausdrucke aus diesem Angebot können zusammen mit diesen Nutzungsbedingungen und den korrekten Herkunftsbezeichnungen weitergegeben werden.

Das Veröffentlichen von Bildern in Print- und Online-Publikationen ist nur mit vorheriger Genehmigung der Rechteinhaber erlaubt. Die systematische Speicherung von Teilen des elektronischen Angebots auf anderen Servern bedarf ebenfalls des schriftlichen Einverständnisses der Rechteinhaber.

Haftungsausschluss

Alle Angaben erfolgen ohne Gewähr für Vollständigkeit oder Richtigkeit. Es wird keine Haftung übernommen für Schäden durch die Verwendung von Informationen aus diesem Online-Angebot oder durch das Fehlen von Informationen. Dies gilt auch für Inhalte Dritter, die über dieses Angebot zugänglich sind.

LITERATUR UND UMSCHAU

Bebauungsplan für Sent. Der Bündner Ingenieur- und Architekten-Verein eröffnet unter den in Graubünden niedergelassenen oder heimatberechtigten, sowie unter den innert der letzten zehn Jahre im Kanton Graubünden wohnhaft und tätig gewesen schweizerischen Fachleuten einen Ideenwettbewerb zur Erlangung von Entwürfen zu einem Bebauungsplan für den Wiederaufbau des zerstörten Dorfteiles von Sent.

Als Einlieferungstermin ist der 30. September vorgesehen (Verlängerung vorbehalten). Das Preisgericht besteht aus den Herren: Prof. H. Bernoulli, Architekt, Basel; Ingenieur H. L. v. Gugelberg, Präs. d. Ing.- u. Arch.-Vereins, Maienfeld; Arch. Hug,

Vorst. d. Landw. Bauamtes des Schweiz. Bauern-Verbandes, Brugg; Peider Lansel, Sent-Genève; Prof. Dr. Karl Moser, Architekt, Zürich; Architekt Ramseyer, Vors. d. Schweiz. Werkbundes, Luzern; J. J. Solca, Kantons-Oberingenieur, Chur; mit den Herren: Ingenieur Gustav Bener, Direktor der Rhät. Bahn, Chur; Prof. R. Rittmeyer, Architekt, Winterthur; Ingenieur J. Viele, Dir. d. Kant. Geb.-Vers.-Anstalt, Chur, als Ersatzmänner.

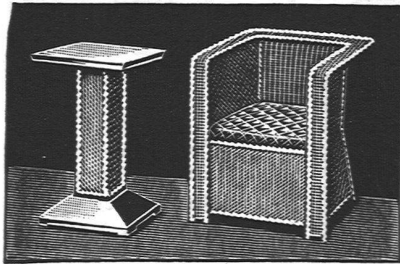
Zur Prämiiierung und zum Ankauf der besten Lösungen für den generellen Plan, sowie einzelner Häusertypen, steht dem Preisgericht eine Summe von Fr. 5000 zur Verfügung.

Verlangt werden: ein Übersichtsplan 1:500,

RAHMEN-VERGOLDEREI :: EINRAHMUNGEN
 KUNSTGEWERBL. WERKSTÄTTE
 ZÜRICH 1, SELNAUSTR. 48 **KRANNIG**

Peddig-Rohrmöbel

naturweiss oder in jeder beliebigen
Nuance geräuchert



Wetterfeste

Garten- und Terrassen-Möbel
 Liegestühle — Chaiselongues
 verschiedener Systeme

Cuenin-Hüni & Cie.

ROHRMÖBELFABRIK
 Kirchberg (Kanton Bern)

Illustr. Katalog zu Diensten



A. Bodmer, Zürich-Wollishofen
 Gartenbau

Projektierung und Ausführung von Garten- und
 Parkanlagen, Umänderungen,
 Pläne und Kostenberechnungen

Haben Sie Bedarf an **PLAN-KOPIEN** (Heliographie, Plandruck, Zinkdruck, ein- und mehrfarbig)
 Wenn ja, wenden Sie sich gefl. an die **oder TECHNISCHEN PAPIEREN**
LICHTPAUS- & PLANDRUCK-ANSTALT ED. AERNI-LEUCH, BERN

Granitarbeiten

in jeder Ausführung

Oggiono und Barzago Hartsandsteine

A.-G. Tessinische Granitbrüche Biasca

Bureau: **Zürich 1**

Fraumünsterstrasse 14

Telegr : Tessingranit

Telephon Selnuu 24. 60

Mitarbeiter Kanton BERN:

E. WEBER, Steinindustrie, BERN Telephon 66.28



Munzinger & Co.
Sanitäre Apparate **Zürich**

Closest-Anlagen.



MARMOR- UND GRANITWERKE
BADEN Gerodetti & C^o **AARAU**

Alle Marmorarbeiten ... Feinere Granitarbeiten

Zu kaufen gesucht

irgendwelche Quantität
gebrauchte

Gussröhren

die einen gewissen Druck aus-
halten (inn. Durchm. 10–15 cm)

Sich zu wenden unter
Chiff. P. 4951 F an Pu-
blicitas n.-6., Freiburg



Wir begutachten
übernehmen
beschaffen

Kunstwerke aller Art

STÄNDIGE
AUSSTELLUNG

Gemälde
Stilmöbel
Antiquitäten

KUNSTHAUS
PRO ARTE, BASEL

Freiestrasse 17
(gegenüber der Hauptpost)

Eintritt der Ausstellung ist frei

ZENTRALHEIZUNGEN

MOERI & C^{ie}, LUZERN