

Objektyp: **Advertising**

Zeitschrift: **Das Werk : Architektur und Kunst = L'oeuvre : architecture et art**

Band (Jahr): **8 (1921)**

Heft 8

PDF erstellt am: **09.08.2024**

Nutzungsbedingungen

Die ETH-Bibliothek ist Anbieterin der digitalisierten Zeitschriften. Sie besitzt keine Urheberrechte an den Inhalten der Zeitschriften. Die Rechte liegen in der Regel bei den Herausgebern.

Die auf der Plattform e-periodica veröffentlichten Dokumente stehen für nicht-kommerzielle Zwecke in Lehre und Forschung sowie für die private Nutzung frei zur Verfügung. Einzelne Dateien oder Ausdrucke aus diesem Angebot können zusammen mit diesen Nutzungsbedingungen und den korrekten Herkunftsbezeichnungen weitergegeben werden.

Das Veröffentlichen von Bildern in Print- und Online-Publikationen ist nur mit vorheriger Genehmigung der Rechteinhaber erlaubt. Die systematische Speicherung von Teilen des elektronischen Angebots auf anderen Servern bedarf ebenfalls des schriftlichen Einverständnisses der Rechteinhaber.

Haftungsausschluss

Alle Angaben erfolgen ohne Gewähr für Vollständigkeit oder Richtigkeit. Es wird keine Haftung übernommen für Schäden durch die Verwendung von Informationen aus diesem Online-Angebot oder durch das Fehlen von Informationen. Dies gilt auch für Inhalte Dritter, die über dieses Angebot zugänglich sind.

werden zu können. Es ist haltbar, nimmt wenig Staub an, läßt sich leicht abwaschen und ist Witterungseinflüssen wenig ausgesetzt. Aus diesem Grunde sieht man auch gewöhnlich davon ab, es zu färben.

Es gibt heute kaum noch Möbelstücke, die nicht aus Rohr hergestellt werden. So sieht man ganze Eßzimmereinrichtungen, bestehend aus Buffet, Anrichtetisch und Stühlen oder Sesseln. Auch Schreibtische aus Rohr sieht man vereinzelt. Rohrstanduhren sind wiederholt am Markt zu verzeichnen gewesen. Dagegen hat sich bisher die Fabrikation von Betten als unlohnend, weil zu kostspielig, erwiesen.

Auch die Bondootrohrmöbel sind heute nicht mehr ganz billig, wenn auch erschwinglicher als die Peddigrohrmöbel. Der Zentner Bondootrohr kostet gegenwärtig etwa 500 Mark. Es ist schwer, ziffernmäßig die Preisdifferenz zwischen Holz- und Rohrmöbeln allgemein zu errechnen. Immerhin kann man annehmen, daß sich ein gediegenes Eßzimmer, bestehend aus Buffet, Anrichtetisch und Stühlen, das in Holz etwa 20 000 Mk. kostet, aus solidem Rohr hergestellt auf etwa 8-10 000 Mk. stellen würde. Zweifellos macht sich auch in der Rohrmöbelindustrie gegenwärtig eine sinkende Preistendenz bemerkbar, die hoffentlich im Zusammenhang mit einer dauernden Valutabesserung recht bald zu einem gesunden Preisabbau führen wird.



EIN BLICK ÜBERZEUGT
 VON DER WIRKUNG DES
KAMINEINSATZES „SIMPLEX“
 † PT. No. 67200
 EINFACHSTE, BESTE, BILLIGSTE U. ÄSTHETISCH
 EINWANDFREIESTE ART DER VERBESSERUNG
 DES ZUGES VON HAUS- UND FABRIKKAMINEN
 PROSPEKTE GRATIS UND FRANKO
BETONBAUG. - JACOB TSCHOPP, BASEL - TELEPH. 414



PHOTOGRAPHIE
Spezialität in Architektur-Aufnahmen
 Techn. Konstruktionen, Intérieur, Maschinen etc.
 Aufnahmen für Kataloge und Werke aller Art
H. Wolf-Bender, Kappelergasse 16, Zürich
 Atelier für Reproduktionsphotographie

Diplolith- u. Zementstein-Fabrik Dietikon E. G.
Abteilung KORKFABRIK
 Modernst eingerichtete Fabrik dieser Branche in der Schweiz
 Fabrikation von **Korkplatten** und **-Schalen**
 zur Isolierung gegen Kälte- und Wärmeverluste
I. MARKE F, zur Isolierung gegen Kälteverluste
II. MARKE C, zur Isolierung gegen Wärmeverluste
III. MARKE N, zur Isolierung
gegen Erschütterungen und Geräusche
 Prospekte und Kataloge gratis auf Verlangen

CLICHÉS
 RETOUCHEN
 ZEICHNUNGEN



BALMER & SCHWITZER AG BUSAG
GRAPH WERKSTÄTTEN BERN ZÜRICH

Wand- und Bodenbelag



BAUMATERIAL A-G. BIEL

J. VOGT-AMMANN

Vorm. C. MÜLLER & VOGT

TELEPHON 4010 **BASEL** Dornachstrasse 10

GIPSER - ARBEITEN
STUCK & ANTRAGARBEIT
RABITZ-KONSTRUKTIONEN
STEINSTUCK UND STUCK MARMOR

FRANK & BRODBECK**BIEL**

Linoleum - Tapeten
Teppiche

Artikel für Innen-Dekoration**J. SCHMIDHEINY & C^{IE}****HEERBRUGG**

(Kanton St. Gallen)

liefern salpeterfreie

BACKSTEINE aller Arten, von größter Druckfestigkeit. Festigkeit gemäß den Normalien des Schweizerischen Ingenieur- und Architekten-Vereins wird mindestens garantiert.

PORÖSE PLATTEN für Scheidewände, Boden- u. Wandbeläge. Sehr leichtes, nagelbares, vollständig schallfesteres Produkt. Bester und billigster Ersatz für Kork usw.

DECKEN - HOHLKÖRPER System Simplex, System Pfeiffer.

BEDACHUNGSMATERIALIEN in Naturrot u. engobiert

Referenzen, Muster und Prüfungsatteste stehen zur Verfügung.

WILH.
BAUMANN
HORGEN

Rolladen. Rolljalousien.
Jalousieladen. Rollschutzwände

Gegründet
1860

Firmen,

die an dem in diesem Heft veröffentlichten Neubau des Schweiz. Bankvereins in Biel beteiligt waren:

G. Hirt & Söhne, Baugeschäft, Biel
 A.-G. Tessinische Granitbrüche, Biasca-Zürich 1

E. Weber, Steinindustrie, Bern

F. Schweizer, Kunststeinfabrik, Nidau

Fr. Grüning-Dutoit Söhne & Cie., Biel

Baumaterial A.-G., Biel

Gebr. Sulzer, Biel, Zentralheizungen

El. Pärli & Cie., Installationsgeschäft, Biel

Jakob Probst, Bildhauer, Basel
 Schindler und Cie., Aufzügefabrik, Luzern

A. & R. Wiedemar, Kassenfabrik, Bern

Bauer A.-G., Tresorbau, Zürich

B. Schneider, Union-Kassenfabrik, Zürich

Herm. Arber, elektr. Installationen, Biel

K. Müller & Vogt, Stuckarbeiten, Basel

Euböolithwerke A.-G., Olten

Gygax & Limberger, Möbelfabrik, Zürich

Hugo Wagner, Kunstgewerbliche Werkstätte, Bern

Alfr. Schmidweber's Erben, Marmorwerke, Zürich

A. Suri, Eisenhandlung, Biel

Frank & Brodbeck, Linoleum, Biel

Renfer & Cie., Parqueterie, Bözingen

Parqueterie Goldbach, Goldbach b. Lützelflüh

C. Hartmann A.-G., Rolladen, Biel

Gebr. Gysi, Aufzugwerke, Baar

Julius Roller, Gummiwaren, Bern

Kaiser & Co., Bureauöbel, Bern

Hasler A.-G., Bern, Uhrenanlage, Wächterkontrollanlage, Türverriegelung, Alarm-Vorrichtung und Hausteleskop

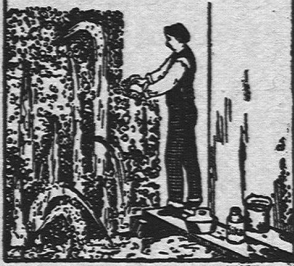
Broncewaren-Fabrik A.-G. Turgi, Beleuchtung

Ritter und Uhlmann, Basel, Beleuchtung

Baumann, Koelliker & Co.,

Zürich, Beleuchtung

Mit „Sika“
gestopft und gedichtet!



SIKA

Zur staubtrockenen **Abdichtung** gegen **Grund- und Bergwasser, Schlagregen und Feuchtigkeit.**

Widersteht erprobtermassen dem **grössten Druck.**

Prospekte und prima Referenzen. / **Muster zu Vergleichsproben!**

Übernehmen Selbstausführung oder stellen Personal, und leisten weitestgehende Garantie.

Kasp. Winkler & Co. / Altstetten-Zürich bei der Station

FABRIKATION ALLER CHEM.-BAUTECHN. ARTIKEL

TELEGRAMME: „SIKA“

Marmor-Industrie

Huber & Werder

Mattenstr. 30 Basel Mattenstr. 30

Spezialität

Waschtischaufsätze und Möbelplatten

Grosses Lager in feinen farbigen u. weissen Marmorplatten

Sämtliche Marmorarbeiten

UBERDIEVERWENDUNG

Von
ETERNIT

8^e broch., 16 Seiten, Preis 50 Ct.

VERLAG BENTELI A.-G., BÜMPLIZ



Imprägnieranstalt und Sägerei

↔ Bahnschwellen

↔ Spezialhölzer f. Bahn-, Brücken- u. Wasserbau

↔ Holzpflaster für Werkstätten, Fabrikräume, Straßen, Brücken

↔ Balken, Bretter Pfähle, Latten

↔ Imprägnierung mit Teeröl und Triolith nach den Vorschriften der Schweizer Bundesbahnen

MÖBELWERKSTÄTTEN

A. GYSI-KÖNIG

Pelzgasse **AARAU** Teleph. 3.50

Spezialgeschäft für vornehme Innendekoration

Grosses Lager in Seiden u. Gobelinstoffen

Qualitätsware

Mässige Preise

Schweizerischer Bankverein

Société de Banque Suisse / Società di Banca Svizzera

BASEL

Zürich/St.Gallen/Genf/Lausanne/LaChaux-de-Fonds/Neuchâtel/Schaffhausen

Biel / Chiasso / Herisau / Le Locle / Nyon

Aigle / Morges / Rorschach / Vallorbe

LONDON

SWISS BANK CORPORATION

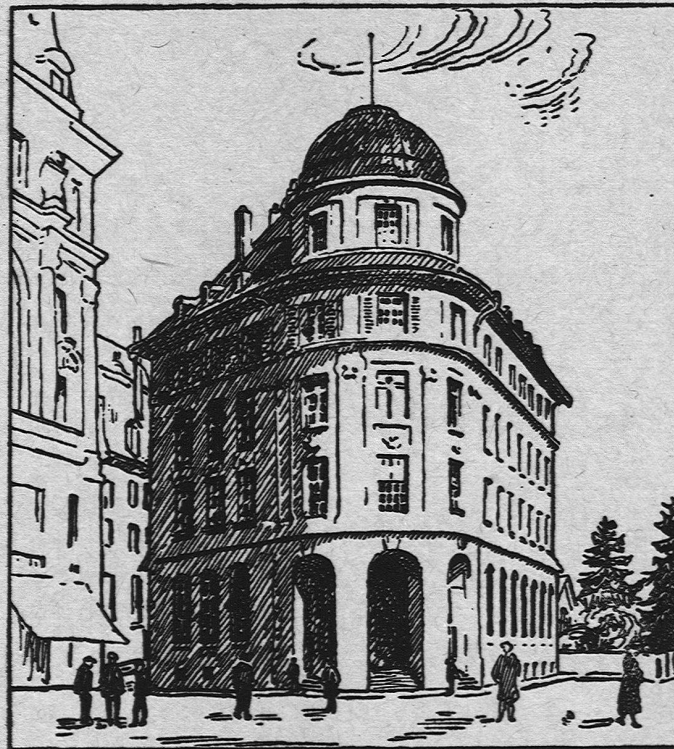
43, Lothbury, E. C. 2 und West End Branch:

11c, Regent Street, Waterloo Place, S. W. 1

Gegründet 1872

AKTIENKAPITAL UND RESERVEN FR. 153,000,000.—

**BESORGUNG VON BANKGESCHÄFTEN
JEDER ART**



DAS NEUE BANKGEBÄUDE IN BIEL