

Objektyp: **Advertising**

Zeitschrift: **Das Werk : Architektur und Kunst = L'oeuvre : architecture et art**

Band (Jahr): **8 (1921)**

Heft 9

PDF erstellt am: **09.08.2024**

Nutzungsbedingungen

Die ETH-Bibliothek ist Anbieterin der digitalisierten Zeitschriften. Sie besitzt keine Urheberrechte an den Inhalten der Zeitschriften. Die Rechte liegen in der Regel bei den Herausgebern. Die auf der Plattform e-periodica veröffentlichten Dokumente stehen für nicht-kommerzielle Zwecke in Lehre und Forschung sowie für die private Nutzung frei zur Verfügung. Einzelne Dateien oder Ausdrucke aus diesem Angebot können zusammen mit diesen Nutzungsbedingungen und den korrekten Herkunftsbezeichnungen weitergegeben werden. Das Veröffentlichen von Bildern in Print- und Online-Publikationen ist nur mit vorheriger Genehmigung der Rechteinhaber erlaubt. Die systematische Speicherung von Teilen des elektronischen Angebots auf anderen Servern bedarf ebenfalls des schriftlichen Einverständnisses der Rechteinhaber.

Haftungsausschluss

Alle Angaben erfolgen ohne Gewähr für Vollständigkeit oder Richtigkeit. Es wird keine Haftung übernommen für Schäden durch die Verwendung von Informationen aus diesem Online-Angebot oder durch das Fehlen von Informationen. Dies gilt auch für Inhalte Dritter, die über dieses Angebot zugänglich sind.

Ein Dienst der *ETH-Bibliothek*
ETH Zürich, Rämistrasse 101, 8092 Zürich, Schweiz, www.library.ethz.ch

<http://www.e-periodica.ch>

	<p>Ich mache die höfliche Mitteilung, dass ich als bisheriger Mitarbeiter der Firma</p> <p>ULRICH & PFISTER / ARCHITEKTEN / Z Ü R I C H</p> <p>ab 1. September die Weiterführung ihrer Tätigkeit übernommen habe und gleichzeitig nach Kölliken im Aargau übersiedelt bin / Ich hoffe gerne, dass die vorliegende Publikation Veranlassung geben wird, sich bei Gelegenheit meiner zu erinnern //</p> <p>FRIEDR. HALLER / ARCHITEKT / K Ö L L I K E N</p>	



BESCHLÄGE

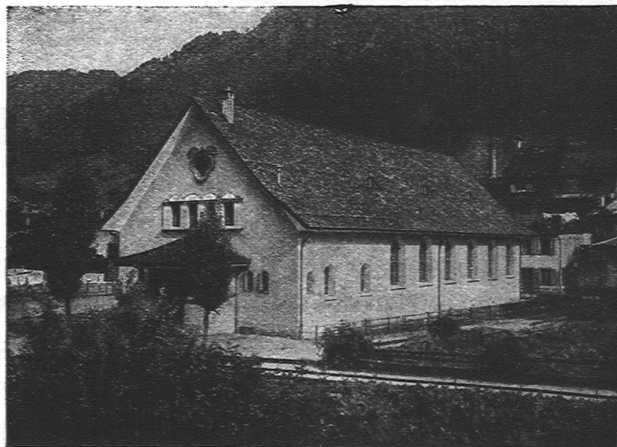
//////
FÜR BAU UND MÖBEL IN

ERSTKLASSIGER AUSFÜHRUNG IN ALLEN
STILARTEN UND FARBEN NACH VORHAN-
DENEN MODELLEN ODER NACH EXTRA-
ENTWÜRFEN, KUNSTSCHMIEDEARBEITEN

F. BENDER

OBERDORFSTRASSE 9 & 10 / ZÜRICH

ETERNIT NIEDERURNEN



TURNHALLE IN GLARUS
ETERNIT-DOPPELDACH, SCHWARZ ENGOBIERT

Hektor Schlatter & Co., St. Gallen

S. W. B.

Werkstätten für feine Schreinerarbeiten

Gesamter Innenausbau
in gediegener Ausführung
und in jeder beliebigen Holzart :: :: ::



Übernahme von Laden-
u. Geschäftshaus-Ein-
richtungen. :: Hallen-
u. Stockwerktreppen in
erstklassigem Material

Prima Referenzen :: :: Reichassortiertes Holzlager

Werkstätten für
GIPSEREI
STUKKATUR

H. SCHMITZ
ST. GALLEN

Werkstätten für
MALEREI
DEKOR. KUNST

Die einz. Anstrichfarbe für die Beaver-Board ist die Decorinfarbe, + 78948

Glaserarbeiten
Schiebefenster
Doppelrahmenfenster

C. KAUTER'S ERBEN
ST. GALLEN

Hans Bendel Sohn, Baugeschäft, St. Gallen

Ausführung von

Maurer-, Verputz- und
Eisenbeton-Arbeiten

Steinhauerarbeiten in
Natur- und Kunststein

Häuserreno-
vationen etc.



Elektrische **Licht- und Kraft-**

Anlagen für moderne Wohn- und Geschäftshäuser

E. GROSSENBACHER & Co., ST. GALLEN

Das Bauen wird billiger

bei Verwendung der vorzüglich bewährten

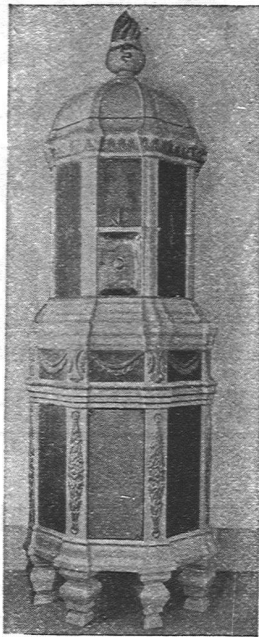
Euböolithfussböden

für Fabriken, Geschäfts-, Schul-, Wohnhäuser u. Spitäler

Euböolith-

Werke A.-G.

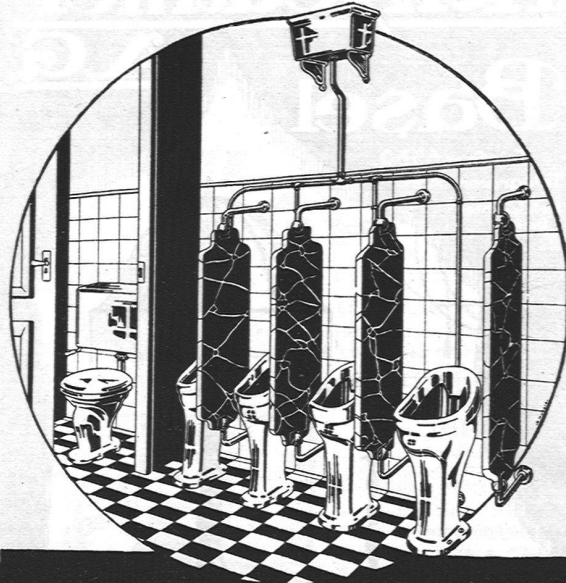
Olten



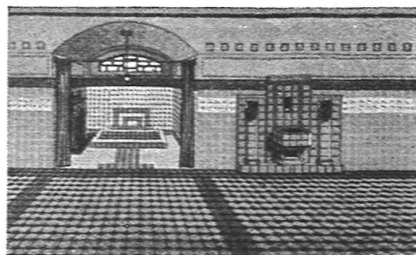
KERAMISCHE WERKSTÄTTEN
GEBRÜDER MANTEL
ELGG

KACHELÖFEN

FÜR HOLZ-, KOHLEN- U.
SPEZ. ELEKTR. HEIZUNG
BAUKERAMIK / BRUNNEN
CHEMINÉES / MAJOLIKEN



Munzinger & Co,
Sanitäre Apparate
Zürich
Pissoir-Anlagen



SPEZIALHAUS FÜR BODEN- UND WANDPLATTENBELÄGE ERNST KUMMERT, BASEL

ERSTKLASSIGER FACHMANN, VERTRETER VON
PRIMA BODEN- UND WANDPLATTEN-FABRIKEN

GÜTERSTRASSE 127

TELEGR.-ADRESSE: PLATTENKUMMERT BASEL - TELEPHON 689

BAUGESCHÄFT MUESMATT / BERN

FABRIKSTRASSE 14 ALBERT SCHNEIDER & Cie. TELEPHON 244

Spezial-Geschäft für Zimmerei, Schreinerei und Fenster-Fabrikation

Ausführung von Chalets, innerer und äusserer dekorativer Holzarbeiten, Zimmer-Einrichtungen

Dampfsäge, Holzhandlung

Holzleuchter Basel A.G.

Telefon 6539.
Telegramm Adr.
Holzleuchter-
Basel.



OSK. BERBIG SOHN

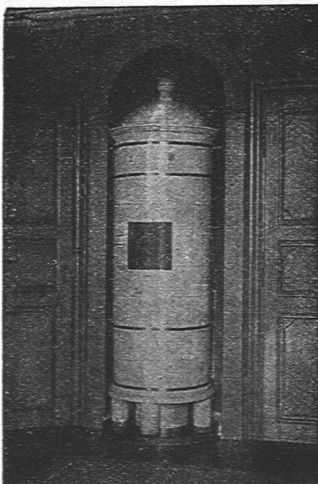
ZÜRICH 2

GLASMALEREIEN

Kirchen- u. profane Arbeiten,
Anfertigung von Wappenscheiben, Blei- und Metallverglasungen, Glasätzerei,
Glasschleiferei

GEGRÜNDET 1877

10 HÖCHSTE AUSZEICHNUNGEN



Kachelöfen in jeder Ausführung

Kamine

Wandbrunnen

Baukeramik

Ofenfabrik Kohler A.-G. Mett bei Biel

J. Gestle, Chur

KASSEN - UND TREIBERBAU

PANZERTÜREN-SAFENANLAGEN
FOUCHESICHERE PANZERKASSEN
KASSEN-UND BÜCHERSCHRÄNKE
MAUERKASSEN-KASSETTEN





**LICHTPAUS-
APPARATE**
 LICHTPAUSMASCHINEN
 für Sonnen- und elektr.
 Belichtung
 FEINSTE REFERENZEN

GEBRÜDER
SCHOLL
 POSTSTRASSE 3 ZÜRICH

**DAS IDEAL
 ALLER GERÜSTE**
 (ohne Stangen)
 ist das

BLITZ-GERÜST

Große Vorteile
 gegenüber allen
 Konkurrenzsystemen bei
 Neu- u. Umbauten, Renovationen

Mietweise Erstellung
 für Maurer-, Steinhauer-, Speng-
 ler-, Malerarbeiten usw. durch:

Schweiz. Gerüstgesellschaft A.-G.
 Zürich 7



Steinwiesstrasse 86
 Telephone: Böttingen 2134
 Telegramm-Adresse: Blitz-Grüst
 und durch folgende
 Baugeschäfte:

Zürich: Sieß & Leuthold
 Zürich: Fr. Erismann
 Winterthur: M. Häring
 Andelfingen: E. Landolt-Frey
 Bern: G. Kiefer
 Luzern: E. Berger
 Bubikon: A. Oetiker
 Basel: W. Marx
 Glarus: Rud. Stüßy-Aebly
 Genf: Ed. Cuénod S. A.
 Neuhausen: Joh. Albrecht
 Herisau: Joh. Müller
 St. Gallen: Sigrift, Merg & Co.
 Olten: Otto Ehrensperger
 Rheinfelden: S. Schär
 Solothurn: S. Valli
 Biel: Otto Wyß

Fabrik Elektrischer Apparate
FR. SAUTER A.-G., BASEL



Elektrischer
 Heisswasser-Boiler
 „Cumulus“

„Cumulus“
 Elektr. Heisswasserspeicher
 Elektr. Badeboiler
 Elektr. Wandboiler

„Primulus“
 Elektr. Accumulier-Oefen
 in diversen Grössen
 und Konstruktionen

mit allen zugehörigen elektrischen Apparaten

1a. Referenzen und Spezialkataloge zur Verfügung



Elektrischer
 Accumulierofen
 „Primulus“

SPONAGEL & CO., ZÜRICH

Sihlquai 139—143

Telephon „Selnau“ 3924

Spezialgeschäft f. Plattenbeläge In- und ausländische Baustoffe

Verlangen Sie unsern soeben erschienenen

Neuen Katalog

für Boden- und Wandplattenbeläge

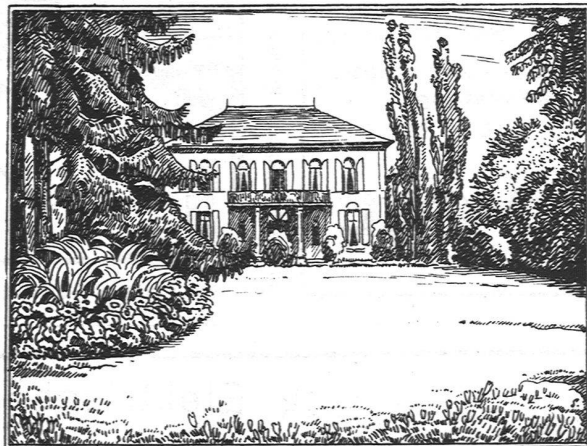


PRO
PRA

**PARALLELO
ZEICHENTISCH**

Mit einem Finger
verstellbar,
trotzdem unbedingt
zeichensicher.
Mathematisch genaueste
Schienenführung.

GEBRÜDER
SCHOLL
POSTSTRASSE 3 ZÜRICH



OTTO FRÖBELS ERBEN
Gartenarchitekten Zürich 7