

Objektyp: **Advertising**

Zeitschrift: **Das Werk : Architektur und Kunst = L'oeuvre : architecture et art**

Band (Jahr): **8 (1921)**

Heft 9

PDF erstellt am: **09.08.2024**

### **Nutzungsbedingungen**

Die ETH-Bibliothek ist Anbieterin der digitalisierten Zeitschriften. Sie besitzt keine Urheberrechte an den Inhalten der Zeitschriften. Die Rechte liegen in der Regel bei den Herausgebern. Die auf der Plattform e-periodica veröffentlichten Dokumente stehen für nicht-kommerzielle Zwecke in Lehre und Forschung sowie für die private Nutzung frei zur Verfügung. Einzelne Dateien oder Ausdrucke aus diesem Angebot können zusammen mit diesen Nutzungsbedingungen und den korrekten Herkunftsbezeichnungen weitergegeben werden. Das Veröffentlichen von Bildern in Print- und Online-Publikationen ist nur mit vorheriger Genehmigung der Rechteinhaber erlaubt. Die systematische Speicherung von Teilen des elektronischen Angebots auf anderen Servern bedarf ebenfalls des schriftlichen Einverständnisses der Rechteinhaber.

### **Haftungsausschluss**

Alle Angaben erfolgen ohne Gewähr für Vollständigkeit oder Richtigkeit. Es wird keine Haftung übernommen für Schäden durch die Verwendung von Informationen aus diesem Online-Angebot oder durch das Fehlen von Informationen. Dies gilt auch für Inhalte Dritter, die über dieses Angebot zugänglich sind.

## LITERATUR UND UMSCHAU

**Denkmalpflege und Heimatschutz.** Unter diesem Titel gelangt ein Vortrag von Obmann Dr. Gerhard Boerlin, Basel in Nr. 5 des „Heimatschutz“ zur Veröffentlichung, eine Rede, die an der Hauptversammlung in Altdorf am 19. Juni 1921 gehalten worden ist. Der Vortrag wurde mit Beifall aufgenommen, so daß wir wohl annehmen dürfen, die Ausführungen decken sich mit einer Auffassung, die in Heimatschutzkreisen verbreitet ist. Das veranlaßt uns, den Schluß der Rede wiederzugeben:

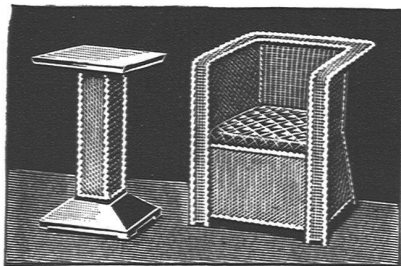
„Unter dem Drucke der wirtschaftlichen Notlage, die sich auch für die Künstler fühlbar machte, ist die Stadt Basel dazu gelangt, jährlich eine größere Summe in ihren Haushalt einzustellen, der für die

Schaffung von Kunstwerken, und zwar in lebendiger Verbindung mit bestehenden Bauwerken bestimmt ist: also eine Brunnenische ist auszumalen, ebenso die Eheverkündigungsstafel, die Außenseite einer Kirche mit Bildern zu versehen u. a. m. Die Leitung der Basler Denkmalpflege hat sich nun dagegen verwahrt, daß Denkmäler in dieser Weise überhaupt angetastet werden. Das ist zu weit gegangen, und man hat vielleicht eine grundsätzliche Ablehnung aufgestellt, um nicht einzelne Ausführungen als solche beanstanden zu müssen. Schon früher, vor 5 Jahren, hatte die Sektion Basel unseres Heimatschutzes die Fassade des Kirchleins von St. Jakob zur Erinnerung an die Schlacht von

**RAHMEN-VERGOLDEREI :: EINRAHMUNGEN**  
KUNSTGEWERBL. WERKSTÄTTE  
ZÜRICH 1, SELNAUSTR. 48 **KRANNIG**

**Peddig-Rohrmöbel**

naturweiss oder in jeder beliebigen  
Nuance geräuchert



Wetterfeste

Garten- und Terrassenmöbel  
Liegestühle — Chaiselongues  
verschiedener Systeme

**Cuenin-Hüni & Cie.**

ROHRMÖBELFABRIK  
Kirchberg (Kanton Bern)

Illustr. Katalog zu Diensten



**HEIMARBEIT IM  
BERNER OBERLAND**

HANDGEARBEITETE  
KLÖPPELSPITZEN  
HASLISTOFFE  
FILETS UND  
HOLZSCHNITZEREIEN

Hauptsekretariat in  
Goldswil-Interlaken

**SCHREINEREI-WERKSTÄTTEN / LENZBURG**

S. W. B.

**ALFRED HÄCHLER**

S. W. B.

EINZELAUFTRÄGE UND GESAMTE INNENEINRICHTUNGEN NACH  
EIGENEN UND GEGEBENEN ENTWÜRFEN IN FEINSTER AUSFÜHRUNG



## SMITH PREMIER Nr. 10

mit **VOLLTASTATUR**

die bestens bewährte, bequemste, leistungsfähigste und solideste Schreibmaschine der Welt!

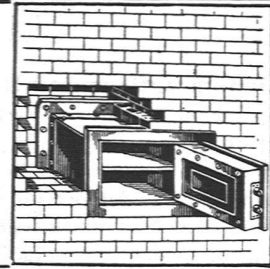
## SMITH PREMIER Nr. 30

mit **Umschaltungs- (Universal) -Tastatur**

Die Smith Premier mit Umschaltung ist eine Schreibmaschine, die sich seit fast zwei Jahrzehnten ebenfalls bestens bewährt hat und deren Fabrikation (mit wesentlichen konstruktiven Verbesserungen) nun unsere Firma übernommen hat. Die Maschine ist in der Schweiz in über 10,000 Exemplaren verbreitet und wegen ihres außerordentlich leichten Ganges sehr beliebt.

Illustrierte Prospekte gratis und franko

Smith Premier Typewriter Co., Bern  
Basel, Genève, Lausanne, Neuchâtel, Luzern, Zürich

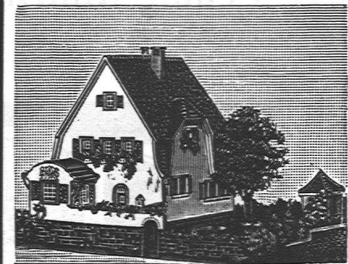


## Modern. Kassen- und Tresorbau

Nur Qualitätsarbeit

**B. SCHNEIDER**  
+ Union + Kassenfabrik  
**Zürich, Gefnerallee 36**

1914 Gold. Med., Bern



## Kartonmodelle

für **Hoch- & Tiefbauten**

**H. LANGMACK - ZÜRICH**

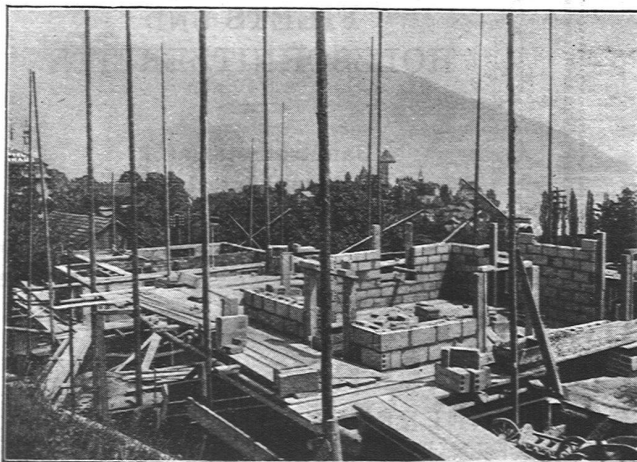
Forchstr. 290 - Atelier für Kartonmodelle

## PHOTOGRAPHIE

### Spezialität in Architektur-Aufnahmen

Techn. Konstruktionen, Intérieur, Maschinen etc.  
Aufnahmen für Kataloge und Werke aller Art

**H. Wolf-Bender**, Kappelergasse 16, **ZÜRICH**  
Atelier für Reproduktionsphotographie



## Das Winkelsteinmauerwerk

ermöglicht rasche und billige Ausführung bei vorzüglicher Isolierung (K 0.80 - 0.90). Seit 1920 25 Gebäude ausgeführt

Auskunft über Ausführung und Lizenz erteilt

**R. Zysset, Baugeschäft**  
Spiez - Bern, Wagnerstr. 27