

Objektyp: **Advertising**

Zeitschrift: **Das Werk : Architektur und Kunst = L'oeuvre : architecture et art**

Band (Jahr): **8 (1921)**

Heft 10: **Sondernummer : Kirchengерäte**

PDF erstellt am: **09.08.2024**

### **Nutzungsbedingungen**

Die ETH-Bibliothek ist Anbieterin der digitalisierten Zeitschriften. Sie besitzt keine Urheberrechte an den Inhalten der Zeitschriften. Die Rechte liegen in der Regel bei den Herausgebern. Die auf der Plattform e-periodica veröffentlichten Dokumente stehen für nicht-kommerzielle Zwecke in Lehre und Forschung sowie für die private Nutzung frei zur Verfügung. Einzelne Dateien oder Ausdrucke aus diesem Angebot können zusammen mit diesen Nutzungsbedingungen und den korrekten Herkunftsbezeichnungen weitergegeben werden. Das Veröffentlichen von Bildern in Print- und Online-Publikationen ist nur mit vorheriger Genehmigung der Rechteinhaber erlaubt. Die systematische Speicherung von Teilen des elektronischen Angebots auf anderen Servern bedarf ebenfalls des schriftlichen Einverständnisses der Rechteinhaber.

### **Haftungsausschluss**

Alle Angaben erfolgen ohne Gewähr für Vollständigkeit oder Richtigkeit. Es wird keine Haftung übernommen für Schäden durch die Verwendung von Informationen aus diesem Online-Angebot oder durch das Fehlen von Informationen. Dies gilt auch für Inhalte Dritter, die über dieses Angebot zugänglich sind.

Abonnementspreis jährlich Fr. 24.—  
Ausland Fr. 30.—  
Postabonnement pro Jahr Fr. 24.20

**DAS WERK**

Jährlich 12 Hefte / Einzelheft Fr. 2.40  
Ausland Fr. 3.—

SCHWEIZERISCHE ZEITSCHRIFT FÜR BAUKUNST, GEWERBE, MALEREI UND PLASTIK  
L'ŒUVRE, REVUE SUISSE D'ARCHITECTURE, D'ART ET D'ART APPLIQUÉ

INSERTIONSPREIS:

120 Cts. die einspaltige Nonpareillezeile // Bei größern Aufträgen und Wiederholungen entsprechender Rabatt  
Bei Platzvorschriften 20% Zuschlag

Annoncenverwaltung: Buch- und Kunstdruckerei Benteli A.-G., Bern-Bümpliz // Zusendungen für  
Redaktion, Verlag und Expedition an: Verlag „Das Werk“ A.-G., Bern-Bümpliz

Telephon Nr. 27.74

Telegramm-Adresse: Bentelikaiser

Postscheck: III. 321

**BREMER  
LINOLEUMWERKE DELMENHORST**  
:: FABRIKLAGER :: **BASEL** STEINENBERG 19

**SCHLÜSSEL-MARKE  
KONSTLER-INLAID-MUSTER**

**H. HETTINGER, LINOLEUMHAUS**  
ST. PETERSTRASSE **ZÜRICH I** TALACKER 24 :: ::

Lieferung fix und fertig verlegt :: Ermässigte Preise  
Sonstige Bezugsquellen geben wir auf Wunsch bekannt



AKTIENGESELLSCHAFT  
**STEHLE & GUTKNECHT**

Sulzer-Zentralheizungen  
Sanitäre Anlagen

**BASEL**

**Koh-i-noor** Bleistifte  
sind immer noch **unerreicht**



**KAEGI & EGLI :: ZÜRICH**

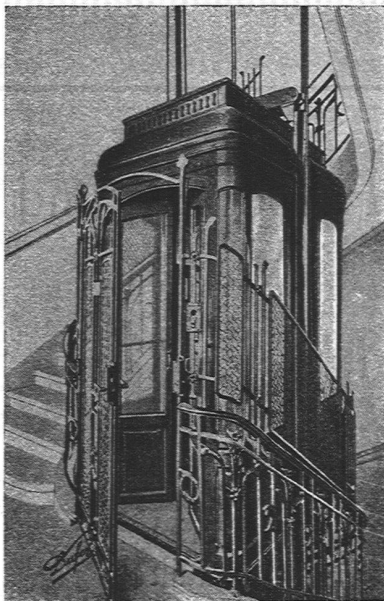
TELEPHON S. 1054

Vertrauenshaus für  
Erstellung elektr.

STAUFFACHERPLATZ

**Hausinstallationen**

für Beleuchtungs-, Koch- u. Heizzwecke



Absolut  
geräuschlos laufende  
und betriebssichere

PERSONEN-  
UND WAREN-  
**AUFZÜGE**

erstellen in  
eleganter  
Ausführung

**Schindler & Cie., Luzern**

Wir bitten unsere Leser, bei Bestellungen auf Grund hierin  
enthaltener Anzeigen sich stets auf „Das Werk“ zu beziehen.

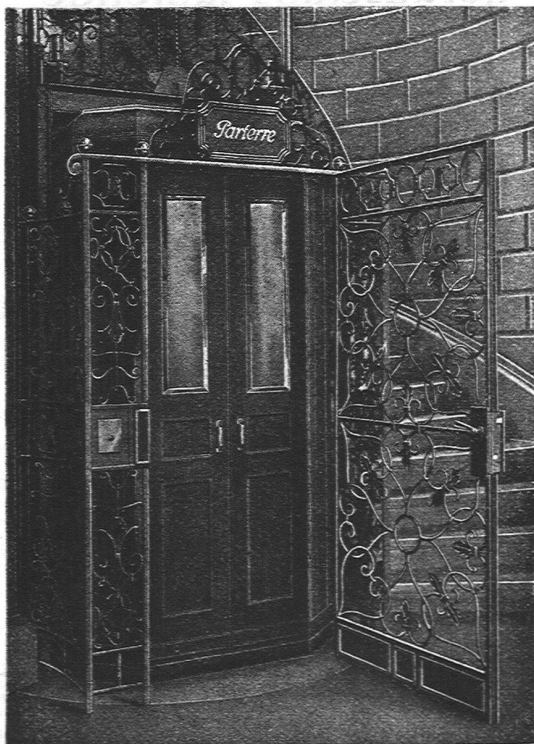


# Telephon - Kabinen

in schöner Ausstattung, in allen Holzarten, schallsicher und  
gut ventiliert, liefern nach eigener garantierter

**Spezial-Konstruktion**

**GYGAX & LIMBERGER, Möbelfabrik  
ALTSTETTEN-ZÜRICH**



Erstklassige  
Personen- und  
Waren-  
**Aufzüge**

jeder Leistung  
und Betriebsart  
erstellt

**Schweiz.  
Wagnsfabrik Schlieren  
Aktiengesellschaft  
Abtg. „Aufzugbau“  
Schlieren-Zürich**





**VEREINIGTE  
DRAHTWERKE  
A:G. BIEL**

**EISEN & STAHL**

BLANK & PRÄZIS GEZOGEN, RUND, VIERKANT, SECHSKANT & ANDERE PROFILE  
SPEZIALQUALITÄTEN FÜR SCHRAUBENFABRIKATION & FAÇONDRÉHEREI

BLANKE STAHLWELLEN, KOMPRIMIERT ODER ABGEDREHT  
BLANKGEWALZTES BANDEISEN & BANDSTAHL

BIS ZU 300<sup>mm</sup> BREITE

**VERPACKUNGS-BANDEISEN**

GROSSER AUSSTELLUNGSPREIS SCHWEIZ. LANDESAUSSTELLUNG BERN 1914

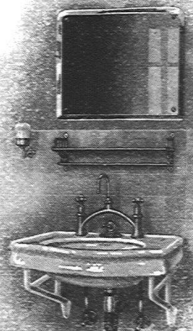


**A. KAMER-HERBER :: LUZERN**

**Fensterfabrik und mech. Schreinerei**

:::: **Spezialität: Schiebefenster-Fabrikation** ::::

Telephon 530 ..... Telegr. Kamerherber



**TROESCH & Co., BERN**

AKTIENGESELLSCHAFT

**ENGROS-HAUS FÜR  
GESUNDHEITSTECHNISCHE  
WASSERLEITUNGS-ARTIKEL**

PERMANENTE MUSTER - AUSSTELLUNG

# THEOD. BERTSCHINGER

## HOCH- & TIEFBAU- UNTERNEHMUNG

**LENZBURG**

Tel. No. 8

**ZÜRICH**

Sel. 6192

### Ausführung

von

Industrieanlagen

Wasseranlagen, Flusskorrekturen

Geschäftshäuser

Erd- und Baggararbeiten

Wohnhäuser

Stollen- und Tunnelbauten

Landwirtschaftl. Bauten

Sondierschächte, Tiefbohrungen

**Eigene, gut eingerichtete Betriebe für Erdbau, Maurerei,  
Steinhauerei, Kunststeinfabrikation, Sägerei, Zimmerei,  
Glaserei, Schreinerei und Schlosserei**



KLOSTER EINSIEDELN, FERN-WARMWASSERHEIZUNG IN  
SÄMTLICHEN GEBÄUDEN. DAMPFKOCKKÜCHEN-ANLAGE

**S U L Z E R**  
**Zentralheizungen**  
**Fernheizungen**  
**Dampfkochküchen-**  
**Anlagen**

---

**Gebr. Sulzer Akt.-Ges., Winterthur**  
**Abt. Zentralheizungen**





**MONROE**

Additions- & Rechenmaschine

Generalvertretung für die Schweiz

**W. EGLI-KÄESER-BERN**

TELEPHON 1235

SCHAUPLATZG. 23

Verlangen Sie kostenlose Vorführung

Vertreter in

Basel, Genf, Lausanne, St. Gallen, Zürich



## Bevor Sie neutapezieren

*machen Sie Wasch- und Belichtungsversuche mit den Tekko- u. Salubra-Wandbekleidungen. Lassen sich dieselben mit Bürste und Seifenwasser waschen, so haben Sie eine Gewähr dafür, daß sie das Aufziehen wert sind. Praktiker bestätigen Ihnen, daß diese Wandbekleidungen während einem Menschenalter frisch wie neu bleiben. (Zu ihrer Herstellung werden die selben Farben gebraucht, wie sie der Künstler für seine Oelgemälde verwendet.) Die edeln farbenprächtigen Muster können Sie in jedem erstklassigen Tapetengeschäft ansehen. Wasch- und Belichtproben gratis von der*

*Salubra A. G. \* BASEL (Schweiz)*

### **BAUGESCHÄFT MUESMATT / BERN**

FABRIKSTRASSE 14

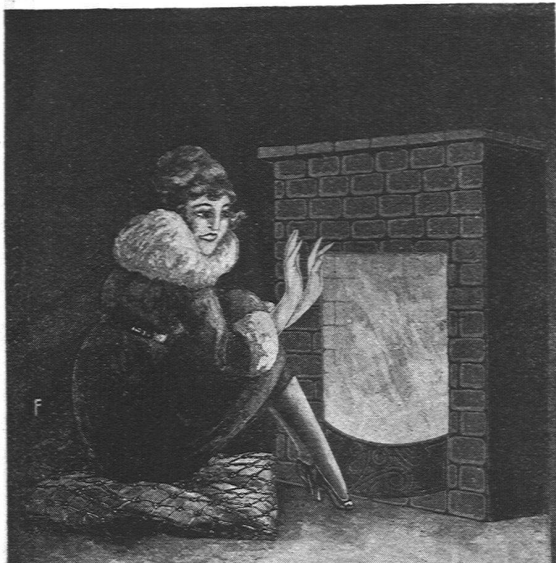
ALBERT SCHNEIDER & Cie.

TELEPHON 244

**Spezial-Geschäft für Zimmerei, Schreinerel und Fenster-Fabrikation**

Ausführung von Chalets, innerer und äusserer dekorativer Holzarbeiten, Zimmer-Einrichtungen

**Dampfsäge, Holzhandlung**



**GUST. BODMER & C<sup>IE</sup>**  
 ZÜRICH-SEEFELD-HOLBEINSTRASSE 22  
 TEL. HOIT. 1273  
**OFENFABRIK**

**Peddig-Rohrmöbel**  
 naturweiss oder in jeder beliebigen  
 Nuance geräuchert



**Wetterfeste**  
**Garten- und Terrassenmöbel**  
 Liegestühle — Chaiselongues  
 verschiedener Systeme

**Cuenin-Hüni & Cie.**  
 ROHRMÖBELFABRIK  
 Kirchberg (Kanton Bern)

Illustr. Katalog zu Diensten

**BAUKONTOR BERN A.-G.**  
 Einkaufs- und Auskunftsstelle für sämtliche Baumaterialien

---

**BODEN- UND WANDPLATTEN**  
 Kunstkeramische Arbeiten

**GLAS-EISEN-BETON**



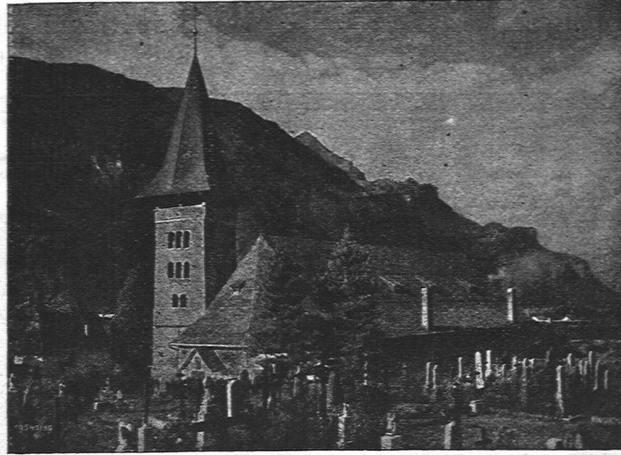
**SYSTEM KEPPLER**  
**Für Fußböden Dächer & Wände**  
 Große Tragfähigkeit. Billig in der Herstellung.  
 Minimale Unterhaltungskosten. Feuersicher  
 Leicht zu reinigen. Kein Anstrich nötig.

**Vertreter:**  
**Rob. Loofer, Zürich 4**  
 Badenerstrasse 41.

Gold-Medaille  
 J.B.A. Leipzig  
 Patent



# ETERNIT NIEDERURNEN



KIRCHE IN MEIRINGEN  
ETERNIT-DOPPELDACH, KUPFERBRAUN

## UBERDIEVERWENDUNG

von  
**ETERNIT**

8<sup>o</sup> brosch., 16 Seiten. Preis 50 Ct.

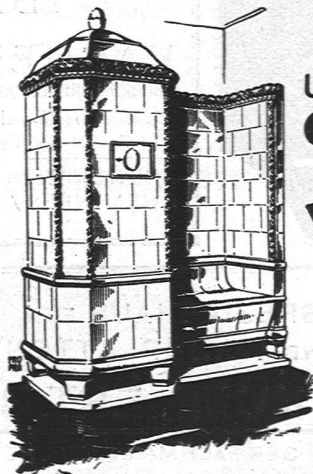
VERLAG BENTELI A.-G., BÜMPLIZ

# ALABASTER

BELEUCHTUNGSKÖRPER

PIERRE FOURNAISE • ZÜRICH

ZOLLIKERSTRASSE 159 — TEL. HOTTINGEN 75.42



## Unsere elektrischen WÄRME-SPEICHER ÖFEN

In Kacheln für Wohnhäuser, Säle, etc. haben sich während zweier Winterbetriebe vorzüglich bewährt. Elektr. Einbau Pat. Bachmann & Kleiner Oerlikon. Nur Nachtstrom-Akkumulierung zum niedrigsten Tarife. Dauer der Speicherung 15-18 Stunden, ausreichend zur Vollheizung eines jeden Raumes ohne Tagesstromzufuhr. Vorzügliche Referenzen. Ratschläge und Kostenberechnungen bereitwilligst.

**FRITZ LANG & CO. OFENFABRIK**  
ZÜRICH 2  
SEESTR. 24  
TELEPHON SELNAU  
• 2683 •

KUNSTGEWERBL. WERKSTÄTTEN FÜR WOHNUNGSEINRICHTUNGEN

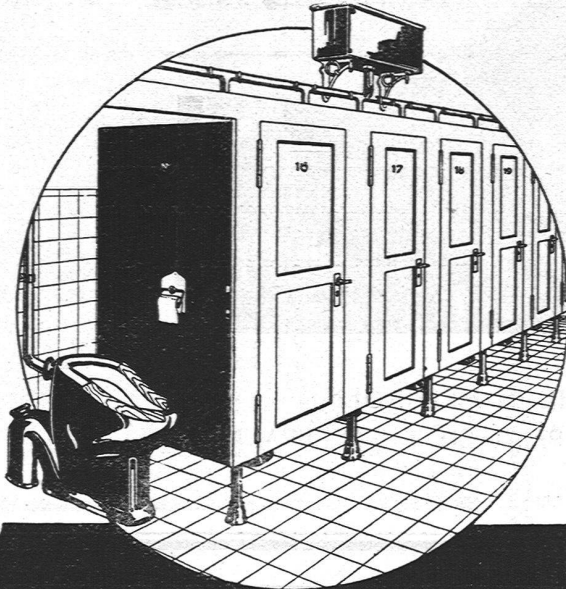
# HUGO WAGNER, BERN

Möbelwerkstätten — Feine Bauschreinerarbeiten — Treppenanlagen

Bureau: Hochbühlweg 7 ————— Werkstätten: Niesenweg 10

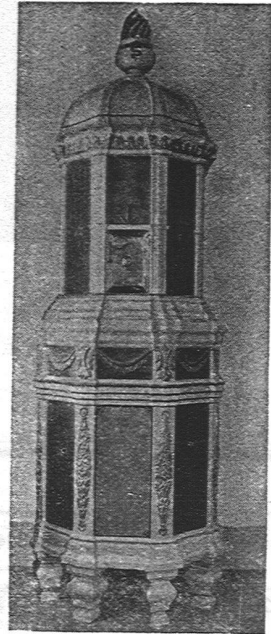
Telephon: Bollwerk 30.84

Télégramme: Meubles Bern



*Munzinger & Co,*  
*Sanitäre Apparate*  
**Zürich**

ARBEITER-CLOSET-  
 ANLAGEN ~

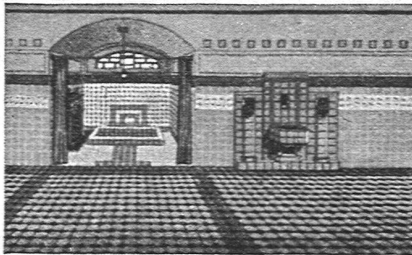


KERAMISCHE WERKSTÄTTEN  
 GEBRÜDER MANTEL  
 ELGG

## KACHELÖFEN

FÜR HOLZ-, KOHLEN- U.  
 SPEZ. ELEKTR. HEIZUNG

BAUKERAMIK / BRUNNEN  
 CHEMINÉES / MAJOLIKEN



SPEZIALHAUS FÜR  
 BODEN- UND WANDPLATTENBELÄGE  
**ERNST KUMMERT, BASEL**

ERSTKLASSIGER FACHMANN, VERTRETER VON  
 PRIMA BODEN- UND WANDPLATTEN-FABRIKEN

GÜTERSTRASSE 127

TELEGR.-ADRESSE: PLATTENKUMMERT BASEL - TELEPHON 689

# Das Bauen wird billiger

bei Verwendung der vorzüglich bewährten .. .. .

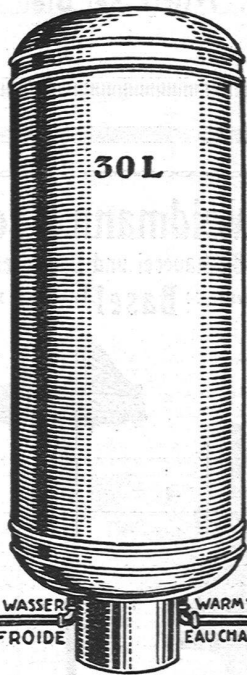
## Euböolithfussböden

für Fabriken, Geschäfts-, Schul-, Wohnhäuser u. Spitäler

Euböolith-

Werke A.-G.

Olten



MALTES WASSER / EAU FROIDE      WARM WASSER / EAU CHAUDE

**Hermann Arber, Biel**

Bözingenstrasse 50, Teleph. 8.39  
empf. sich z. schnellst. Lieferung  
**elektr. Hochdruck-Warm-  
wasserboiler von 15-1500 L.**



## SMITH PREMIER Nr. 10

mit **VOLLTASTATUR**

die bestens bewährte, bequemste, leistungsfähigste und solideste  
Schreibmaschine der Welt!

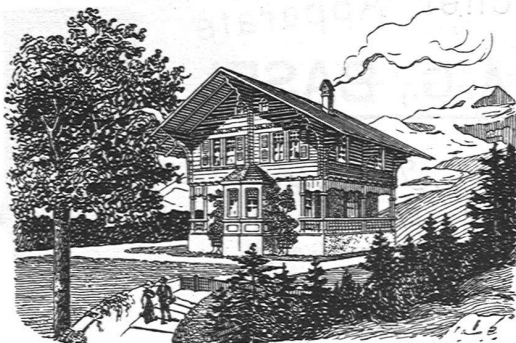
## SMITH PREMIER Nr. 30

mit **Umschaltungs- (Universal) -Tastatur**

Die Smith Premier mit Umschaltung ist eine Schreibmaschine, die sich  
seit fast zwei Jahrzehnten ebenfalls bestens bewährt hat und deren Fabrikation  
(mit wesentlichen konstruktiven Verbesserungen) nun unsere Firma übernom-  
men hat. Die Maschine ist in der Schweiz in über 10,000 Exemplaren ver-  
breitet und wegen ihres außerordentlich leichten Ganges sehr beliebt.

Illustrierte Prospekte gratis und franko

**Smith Premier Typewriter Co., Bern**  
Basel, Genève, Lausanne, Neuchâtel, Luzern, Zürich



## **GEBR. BODMER**

Niedergösgen bei Schönenwerd

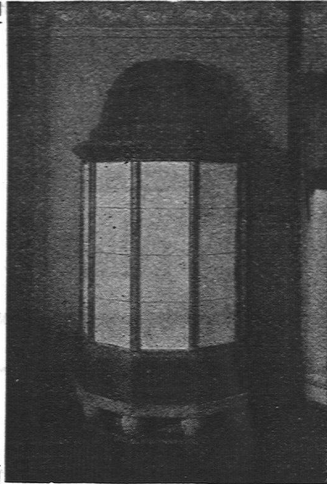
**Chaletbau**

**Übernahme ganzer Bauten**

**Mechanische Zimmerei**

**Schreinerei und Glaserei**





# Kachelöfen in jeder Ausführung

Kamine

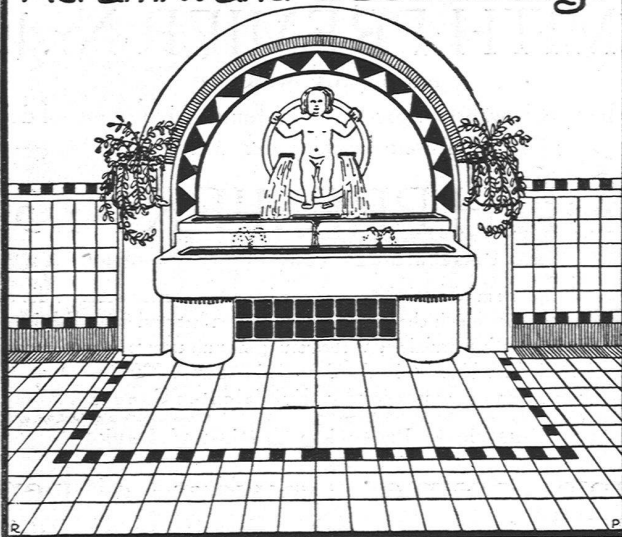
Wandbrunnen

Baukeramik

Ofenfabrik Kohler A.-G. Mett bei Biel

## CARL RICHNER-AARAU

Keram. Wand- u. Bodenbeläge

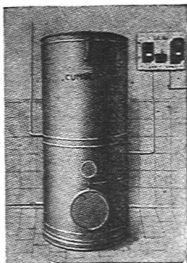


## E. Weidmann & Co.

Holz-Bildhauerei und Drechslerei  
Müllheimerstr. 53 Basel Telefon No. 3241



Spezialität:  
Elektr. Beleuchtungskörper in Holz



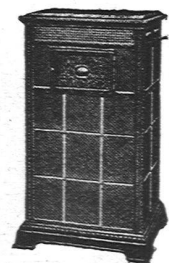
Elektrischer Heisswasser-Boiler „Cumulus“

## Fabrik Elektrischer Apparate FR. SAUTER A.-G., BASEL

„Cumulus“  
Elektr. Heisswasserspeicher  
Elektr. Badeboiler  
Elektr. Wandboiler

mit allen zugehörigen elektrischen Apparaten  
Ia. Referenzen und Spezialkataloge zur Verfügung

„Primulus“  
Elektr. Accumulier-Oefen  
in diversen Grössen  
und Konstruktionen



Elektrischer Accumulirofen „Primulus“

# J. Gestle, Chur

**KASSEN-UND TREIBBAU**

**PANZERTÜREN-SAFESANLAGEN**  
**FOUCHÉSICHERE PANZERKASSEN**  
**KASSEN-UND BÜCHERSCHRÄNKE**  
**MAUERKASSEN-KASSETTEN**




## ETER NITZ

Buchstaben  
für Facaden u.  
Schilder, in jeder  
Farbe u. Schriftart



Firmenschilderfabrik  
Birmensdorferstr. 61  
ZÜRICH 4

**HOLZBEARBEITUNGS-MASCHINEN**  
für sämtliche Industrien



Maschinenfabrik & Eisengiesserei  
**A. MÜLLER & C<sup>ie</sup> BRUGG.**

## G. Meidinger & C<sup>ie</sup> / Basel



Geräuschlos laufende

### Zentrifugal-Ventilatoren

für alle Bedürfnisse der Industrie

Lüftungs-, Luftheizungs-, Trocknungsanlagen

### Elektromotoren

für alle Stromarten

# Combinator

**Elektrischer  
Wärmespeicher-Kachelofen  
verbunden mit Brennstoffheizung**

Heizung durch billigen Nachtstrom, ausreichend für 8- bis 16-stündige Wärmeabgabe. — Einfachste auch automatische Bedienung. Gleichzeitig verwendbar für Brennstoffheizung. — Gesunde, gleichmässige Raumbeheizung. Ausführung in jeder Grösse u. Form für Wohnräume, Bureaux etc.

Prospekte und nähere Auskunft durch

**,COMBINATOR'**

**Gesellschaft für kombinierte  
Wärmespeicheröfen  
CHUR**



## BESCHLÄGE

FÜR BAU UND MÖBEL IN

ERSTKLASSIGER AUSFÜHRUNG IN ALLEN  
STILARTEN UND FARBEN NACH VORHAN-  
DENEN MODELLEN ODER NACH EXTRA-  
ENTWÜRFEN, KUNSTSCHMIEDEARBEITEN

**F. BENDER**

OBERDORFSTRASSE 9 & 10 / ZÜRICH



ATELIER  
HAUSLER

**BAUGESELLSCHAFT  
HOLLIGEN A.G. BERN**  
HOCH-UND TIEFBAU  
UNTERNEHMUNGEN



**GEORG STREIFF u. Co.**

**WINTERTHUR**

u.  
**ZUERICH**

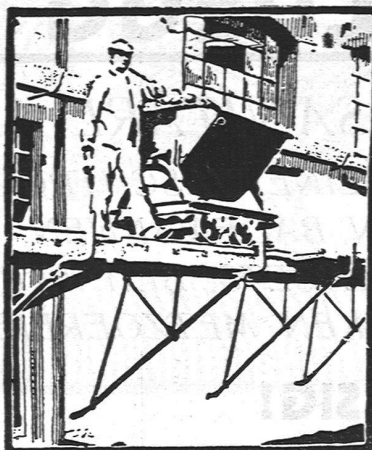
SPEZIALGESCHÄFT  
FÜR KERAMISCHE  
BODEN- U. WANDBELÄGE





**Adank, Vetter & Cie**  
HOCH- UND TIEFBAU-  
UNTERNEHMUNG  
**BURGDORF**  
mit Zweiggeschäften in  
Langenthal und Rüegsau  
.....  
PROJEKTIERUNGEN VON  
BAUTEN ALLER ART  
STATISCHE-BERECHNUNG  
UND AUFFÜHRUNGEN VON  
ARMIRT. BETON.  
CHALETBAUTEN.

**DAS IDEAL  
ALLER GERÜSTE**  
(ohne Stangen)  
ist das  
**BLITZ-GERÜST**



Große Vorteile gegenüber allen Konkurrenzsystemen bei Neu- u. Umbauten, Renovationen  
Mietweise Erstellung für Maurer-, Steinhauer-, Spengler-, Malerarbeiten usw. durch:

Schweiz. Gerüstgesellschaft A.-G.  
Zürich 7

Steinwiesstraße 86  
Telephon: Böttingen 2134  
Telegramm-Adresse: Blitz-Grüst

und durch folgende Baugeschäfte:

- Zürich: Sieg & Leuthold
- Zürich: St. Crismann
- Winterthur: M. Bäring
- Andelfingen: C. Landolt-Frey
- Bern: G. Riefer
- Luzern: E. Berger
- Bubikon: A. Oetiker
- Basel: W. Mark
- Glarus: Rud. Stüßy-Aebly
- Genf: Ed. Cuénod S. A.
- Neuhauen: Joh. Albrecht
- Berisau: Joh. Müller
- St. Gallen: Sigrift, Merz & Co.
- Olten: Otto Ehrensperger
- Rheinfelden: S. Schär
- Solothurn: S. Valli
- Biel: Otto Wyß

**E. MÜLLERS  
SÖHNE  
LENZBURG**

---

Eiserne staubdichte  
**Museums-  
Ausstellungs-  
Schränke  
Vitrinen  
Münzschränke**  
○○○  
**Bibliotheks-  
Einrichtungen**

**LICHTPAUSAPPARATE**  
*Lichtpauspapiere, Pauspapiere, Detailpapiere*  
*beste Qualität — liefert vorteilhaft*  
**CARL EBNER, SCHAFFHAUSEN**  
SPEZIALHAUS GEGRÜNDET 1901

**Wand- und Bodenbelag**



**BAUMATERIAL A.-G. BIEL**

**SPONAGEL & Co., ZÜRICH**

VERKAUFSBÜRO OSTSCHWEIZ DER

**MARMOR-MOSAİK-WERKE**

**BALDEGG A.-G.**

FÜR SANITÄRE ARTIKEL

SPÜLSTEINE, WASCHTRÖGE, WASCH-  
RINNEN, BADEWANNEN, WANDBEK-  
KEN, CLOSETS, BEHÄLTER FÜR FA-  
BRIKEN, METZGEREIEN ETC.

**ZWECKMÄSSIG!**

**BILLIG!**



**Tapeten**

Ganz erstklassige Auswahl  
Grösstes Lager



**J. Kordeuter**

Tapetenhaus

Theaterstr. 12 Zürich



**OTTO FROEBELS ERBEN**  
Gartenarchitekten Zürich