

Objektyp: **Advertising**

Zeitschrift: **Das Werk : Architektur und Kunst = L'oeuvre : architecture et art**

Band (Jahr): **8 (1921)**

Heft 12

PDF erstellt am: **09.08.2024**

### **Nutzungsbedingungen**

Die ETH-Bibliothek ist Anbieterin der digitalisierten Zeitschriften. Sie besitzt keine Urheberrechte an den Inhalten der Zeitschriften. Die Rechte liegen in der Regel bei den Herausgebern.

Die auf der Plattform e-periodica veröffentlichten Dokumente stehen für nicht-kommerzielle Zwecke in Lehre und Forschung sowie für die private Nutzung frei zur Verfügung. Einzelne Dateien oder Ausdrucke aus diesem Angebot können zusammen mit diesen Nutzungsbedingungen und den korrekten Herkunftsbezeichnungen weitergegeben werden.

Das Veröffentlichen von Bildern in Print- und Online-Publikationen ist nur mit vorheriger Genehmigung der Rechteinhaber erlaubt. Die systematische Speicherung von Teilen des elektronischen Angebots auf anderen Servern bedarf ebenfalls des schriftlichen Einverständnisses der Rechteinhaber.

### **Haftungsausschluss**

Alle Angaben erfolgen ohne Gewähr für Vollständigkeit oder Richtigkeit. Es wird keine Haftung übernommen für Schäden durch die Verwendung von Informationen aus diesem Online-Angebot oder durch das Fehlen von Informationen. Dies gilt auch für Inhalte Dritter, die über dieses Angebot zugänglich sind.

Ein Dienst der *ETH-Bibliothek*  
ETH Zürich, Rämistrasse 101, 8092 Zürich, Schweiz, [www.library.ethz.ch](http://www.library.ethz.ch)

<http://www.e-periodica.ch>

Abonnementspreis jährlich Fr. 24.—  
Ausland Fr. 30.—  
Postabonnement pro Jahr Fr. 24.20

# DAS WERK

Jährlich 12 Hefte / Einzelheft Fr. 2.40  
Ausland Fr. 3.—

SCHWEIZERISCHE ZEITSCHRIFT FÜR BAUKUNST, GEWERBE, MALEREI UND PLASTIK  
L'ŒUVRE, REVUE SUISSE D'ARCHITECTURE, D'ART ET D'ART APPLIQUÉ

INSERTIONSPREIS:

120 Cts. die einspaltige Nonpareillezeile // Bei größern Aufträgen und Wiederholungen entsprechender Rabatt  
Bei Platzvorschriften 20 % Zuschlag

Annoncenverwaltung: Buch- und Kunstdruckerei Benteli A.-G., Bern-Bümpliz // Zusendungen für  
Redaktion, Verlag und Expedition an: Verlag „Das Werk“ A.-G., Bern-Bümpliz

Telephon Nr. 27.74

Telegramm-Adresse: Bentelikaiser

Postcheck: III 321

## OTTO AD. HOSTETTLER / BAUMEISTER / BERN

Weissenbühlweg 31

Tel. Bollwerk 953

⊕ Patent



⊕ Patent

Man verlange illustrierte  
Prospekte und Offerten

### ZEPRO-BAUWEISE

Man verlange illustrierte  
Prospekte und Offerten

## Bedeutende Ersparnisse

an Baukosten, Arbeitszeit, Bau- und Heizmaterial, weil billig, rasche Ausführung, reduzierter Materialverbrauch,  
wenig gelernte Arbeitskräfte erforderlich, vorzügliche Isolation, nur ein Steinformat, keine Behinderung der  
architektonischen Raum- und Fassadengestaltung

## BREMER LINOLEUMWERKE DELMENHORST

:: FABRIKLAGER :: **BASEL** STEINENBERG 19

# SCHLÜSSEL-MARKE KÜNSTLER-INLAID-MUSTER

## H. HETTINGER, LINOLEUMHAUS

ST. PETERSTRASSE **ZÜRICH I** TALACKER 24 :: ::

**Lieferung fix und fertig verlegt :: Ermässigte Preise  
Sonstige Bezugsquellen geben wir auf Wunsch bekannt**

**Koh-i-noor** Bleistifte  
sind immer noch **unerreicht**



**KAEGI & EGLI :: ZÜRICH**

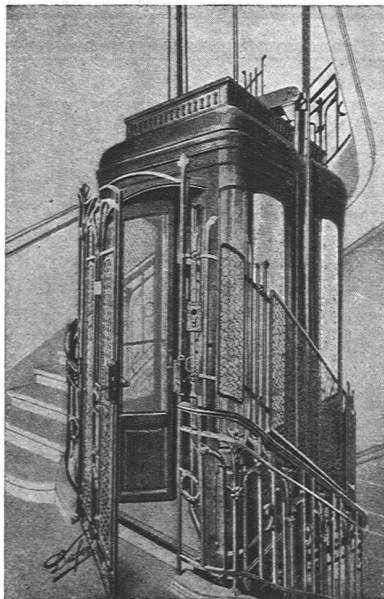
TELEPHON S. 1054

Vertrauenshaus für  
Erstellung elektr.

STAUFFACHERPLATZ

**Hausinstallationen**

für Beleuchtungs-, Koch- u. Heizzwecke



Absolut  
geräuschlos laufende  
und betriebssichere

PERSONEN-  
UND WAREN-

**AUFZÜGE**

erstellen in  
eleganter  
Ausführung

**Schindler & Cie., Luzern**

Wir bitten unsere Leser, bei Bestellungen auf Grund hierin  
enthaltener Anzeigen sich stets auf „Das Werk“ zu beziehen.





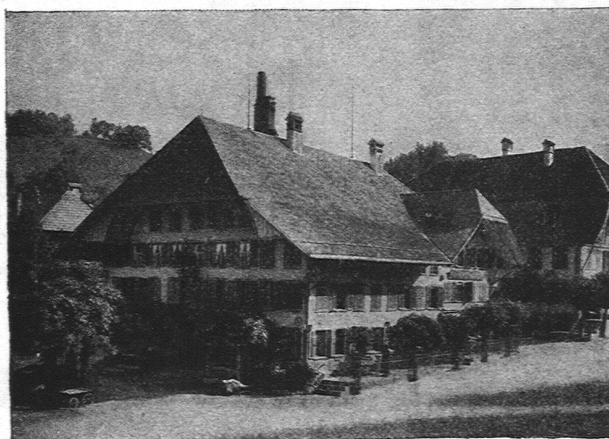
Elektrische  
Personen- u. Waren-  
**Aufzüge**

erstellt

Schweiz. Wagonfabrik  
Schlieren

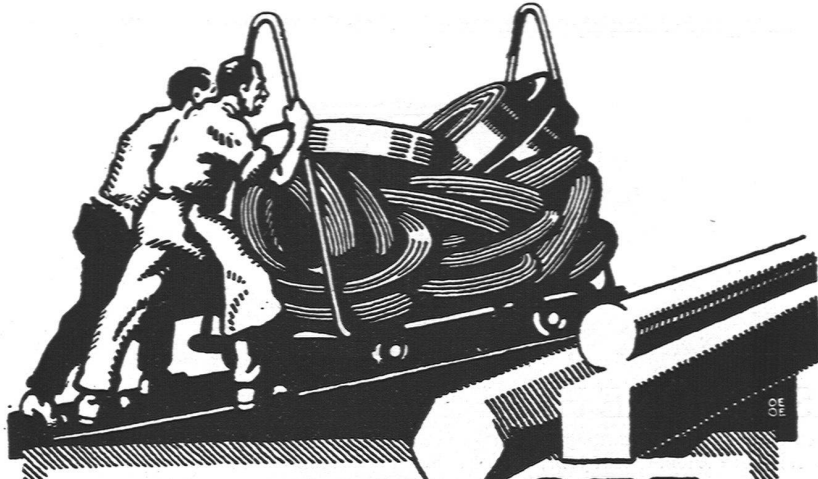
Aktiengesellschaft  
Abteilung Aufzugbau

# ETERNIT NIEDERURNEN



GASTHAUS ZUM BÄREN IN LANGNAU (KT. BERN)  
MIT SEINEM HEUTIGEN ETERNIT-DOPPELDACH, KUPFERBRAUN





**VEREINIGTE  
DRAHTWERKE  
A:G. BIEL**

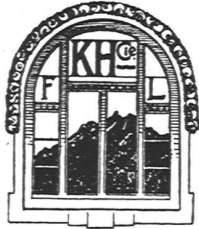
EISEN & STAHL

BLANK & PRÄZIS GEZOGEN, RUND, VIERKANT, SECHSKANT & ANDERE PROFILE  
SPEZIALQUALITÄTEN FÜR SCHRAUBENFABRIKATION & FAÇONDREHEREI  
BLANKE STAHLWELLEN, KOMPRIMIERT ODER ABGEDREHT  
BLANKGEWALZTES BANDEISEN & BANDSTAHL

BIS ZU 300<sup>mm</sup> BREITE

VERPACKUNGS-BANDEISEN

GROSSER AUSSTELLUNGSPREIS SCHWEIZ-LANDESAUSSTELLUNG BERN 1914



**A. KAMER-HERBER :: LUZERN**

**Fensterfabrik und mech. Schreinerei**

**:::: Spezialität: Schiebefenster-Fabrikation ::::**

Telephon 530 ..... Telegr. Kamerherber



**TROESCH & Co., BERN**

AKTIENGESELLSCHAFT

**ENGROS-HAUS FÜR  
GESUNDHEITSTECHNISCHE  
WASSERLEITUNGS-ARTIKEL**

PERMANENTE MUSTER-AUSSTELLUNG



**DAS SCHÖNE HEIM.** Textlicher Ratgeber für Ausgestaltung u. Einrichtung der Wohnräume. Unter Mitarbeit von etwa 40 Kunst- und Fachschriftstellern herausgeb. von Alexander Koch. 300 Seiten Gr.-8°, Buchschmuck von Dagobert Peche-Wien. Leicht geb. Fr. 12.-. Vorzugs-Ausgabe in Japan u. echt. Goldpräg. Fr. 36.-

**MEIN STADT- UND LANDHAUS.** Von Prof. Dr. Emanuel von Seidl-München. 80 photographische Wiedergaben, dabei 8 Sepiatondrucke. Mit Text vom Erbauer. Gr.-8°. Japanband Fr. 15.-. Vorzugs-Ausgabe in echt Japan mit Gold, in weißer Kasette Fr. 22.-

**DAS LANDHAUS „SANCT ANTONIUS“** Ein Künstlertraum v. Arch. Max Ruchty. 30 Tafeln des Außern und Innern eines phantastischen Landschaftes. Begleitender Text von Fr. v. Ostini. Gr.-8°, imitierter Japanband ..... Fr. 15.-

**HANDBÜCHER NEUZEITLICH. WOHNUNGSKULTUR.** SPEISEZIMMER UND KÜCHEN. Quartband mit etwa 200 Bildern. Braun geb. Fr. 18.-. Vorzugs-Ausgabe, imitiert Japan mit Gold und Schutzkarton Fr. 24.-. SCHLAFZIMMER. Neue Folge. 200 Abbildungen künstlerisch vorbildlicher Schlafzimmer und verwandter Räume. Einfach braun gebunden Fr. 18.-. Vorzugsausgabe, imitiert Japan mit Gold und Schutzkarton Fr. 24.-. HERRENZIMMER. Neue Folge. Über 200 Abbildungen. Braun geb. Fr. 18.-. Vorzugsausgabe imit. Japan mit Gold u. Schutzkarton Fr. 24.-

**KLEINWOHNUNGSBAUTEN UND SIEDLUNGEN.** Von Prof. Georg Metzendorf. Gr.-8°-Band von 160 Seiten, 200 Abbildungen, 6 Kunstbeilagen und 2 Lagepläne. Geheftet Fr. 15.-, dauerhaft gebunden ..... Fr. 17.-

**MONOGRAMME UND ZEICHEN.** 600 verschiedene, zum Teil preisgekrönte, ornamentale Monogramme, Initialen und Signets auf 49 Tafeln nach Entwürfen von ersten Künstlern. Vorzugsband in Japan gebunden mit Goldprägung Fr. 24.-. Preis kartoniert Fr. 10.-, geb. Fr. 15.-

**MÖBEL IN EINFACHEN UND EDLEN FORMEN** und ihre Zusammenstellung im neuzeitlichen Wohn-, Arbeits- und Wirtschaftsraum. 38 gezeichnete Tafeln künstlerisch vornehmer Möbel und Innenräume schlichter Formgebung und Text, von Alexander Mantel. Preis dauerhaft gebunden Fr. 15.-, kartoniert ..... Fr. 10.-

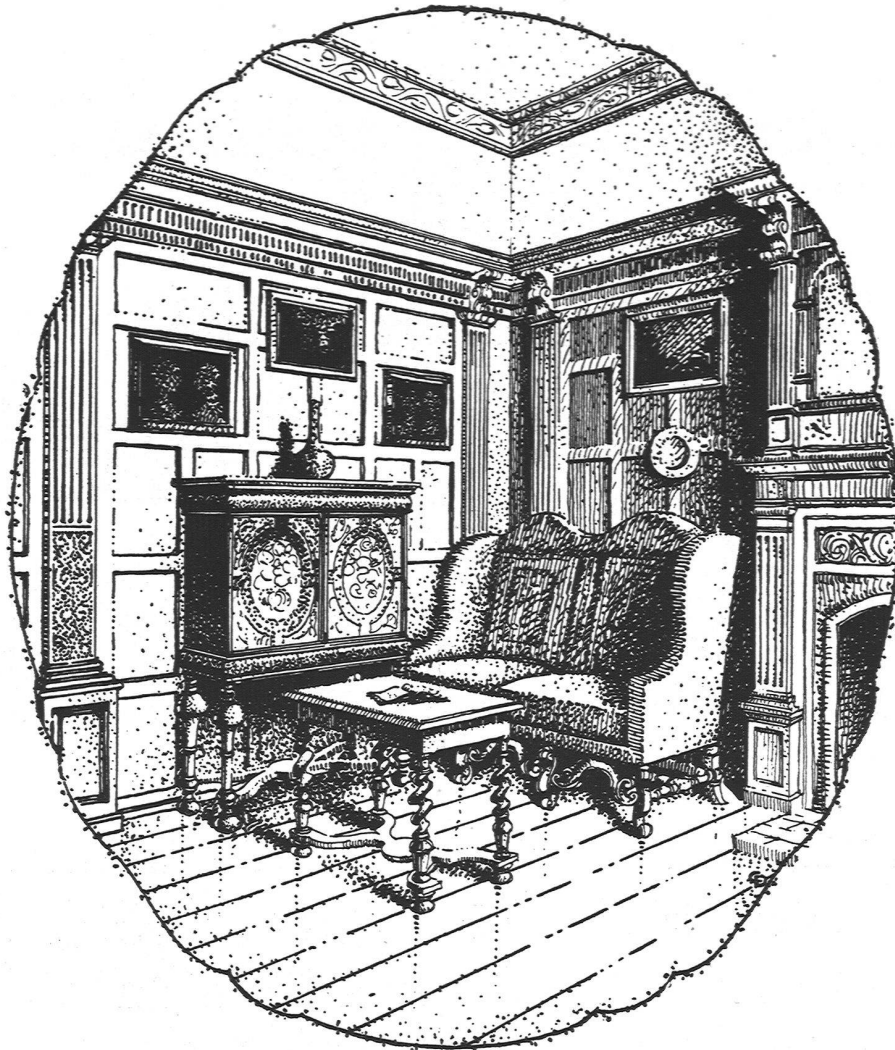
**ALEXANDER KOCHS DARMSTÄDTER KUNSTZEITSCHRIFTEN:**

**DEUTSCHE KUNST UND DEKORATION.** Reich illustr. Monatshefte für Malerei, Plastik, Architektur, Gartenkunst, Frauenarbeit, Kunstgewerbe. Jahrg. XXIV (1920/21). Mit gegen 800 Abbildungen, Ton- und Farbblättern. 2 blaue Halbleinenbände je Fr. 25.-, Jubiläums-Doppelheft Oktober/November 1921 mit 115 Illustrationen und Kunstbeilagen Fr. 6.-

**INNEN-DEKORATION.** Die gesamte Wohnungskunst in Bild und Wort. Reich illustr. Monatshefte pro Semester Fr. 14.-

**STICKEREIEN UND SPITZEN.** Jahresband 1921 der „Stickerei- und Spitzen-Rundschau“. Mit gegen 300 Abbildungen, Tondrucken und farbigen Beilagen. Elegant geb. Fr. 15.-. Dasselbe, Vorzugs-Ausgabe auf besserem Papier, in Japan mit Gold geb. Fr. 30.-. Eröffnungsheft des neuesten Jahrgangs XXII (1921), Oktober-November, mit Illustrationen ..... Fr. 2.50

**VERLAGSANSTALT ALEX. KOCH · DARMSTADT W. 33**



**MÖBELWERKSTÄTTEN  
ADOLPHE FAIGLE  
ZÜRICH 1**

Poststrasse 4, b./Paradeplatz, Gegründet 1899

Einrichtung bürgerlicher Wohnräume  
Ausstattung von Villen und  
Landhäusern in jeder Stilart



# **THEOD. BERTSCHINGER**

## **HOCH- & TIEFBAU- UNTERNEHMUNG**

**LENZBURG**

Tel. No. 8

**ZÜRICH**

Sei. 6192

### **Ausführung**

von

Industrieanlagen

Wassieranlagen, Flusskorrekturen

Geschäftshäuser

Erd- und Baggerarbeiten

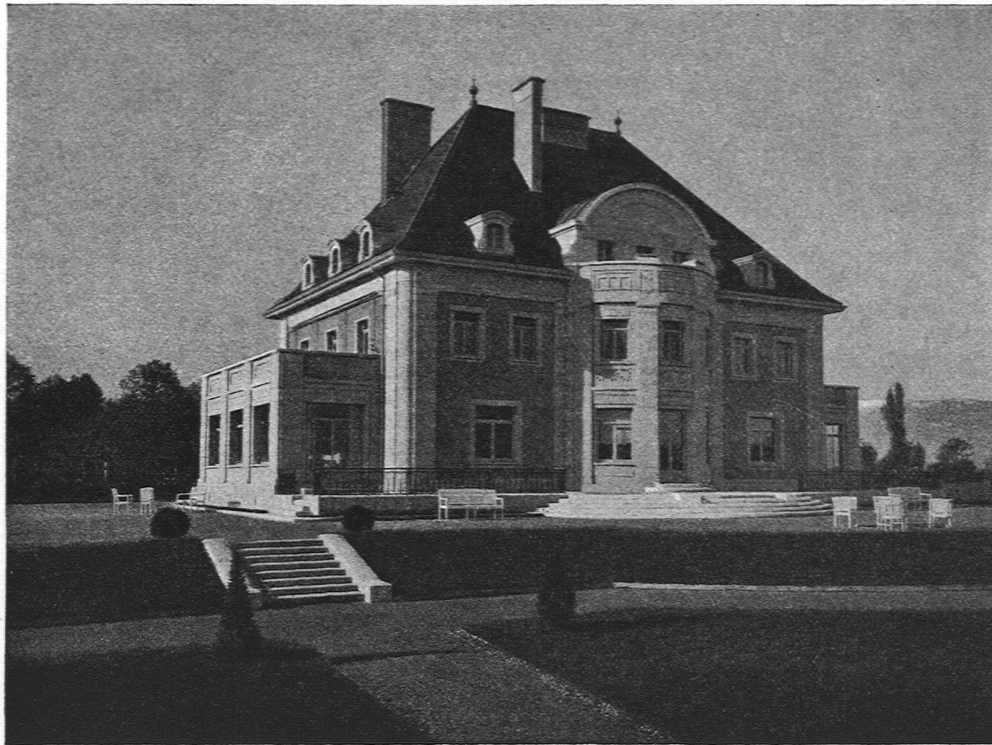
Wohnhäuser

Stollen- und Tunnelbauten

Landwirtschaftl. Bauten

Sondierschächte, Tiefbohrungen

**Eigene, gut eingerichtete Betriebe für Erdbau, Maurerei,  
Steinhauerei, Kunststeinfabrikation, Sägerei, Zimmerei,  
Glaserei, Schreinerei und Schlosserei**



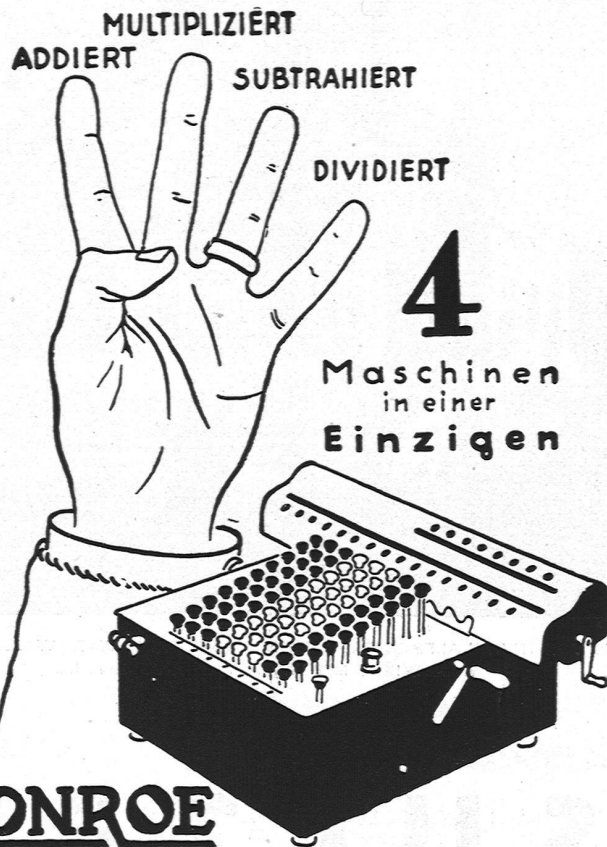
HAUS VON HERRN ALFRED BAUR, PREGNY BEI GENÈVE, WARMWASSERHEIZUNG  
KOMBINIERT MIT WARMWASSERBEREITUNG

# S U L Z E R

**Zentralheizungen aller Systeme**  
**Warmwasserbereitung**  
**Häusliche Entstaubungsanlagen**  
**Ventilation**

---

**Gebr. Sulzer Akt.-Ges., Winterthur**  
**Abt. Zentralheizungen**



**MONROE**

Additions- & Rechenmaschine

Generalvertretung für die Schweiz

**W. EGLI-KÄESER-BERN**

TELEPHON-1235

SCHAUPLATZG-23

Verlangen Sie kostenlose Vorführung

Vertreter in

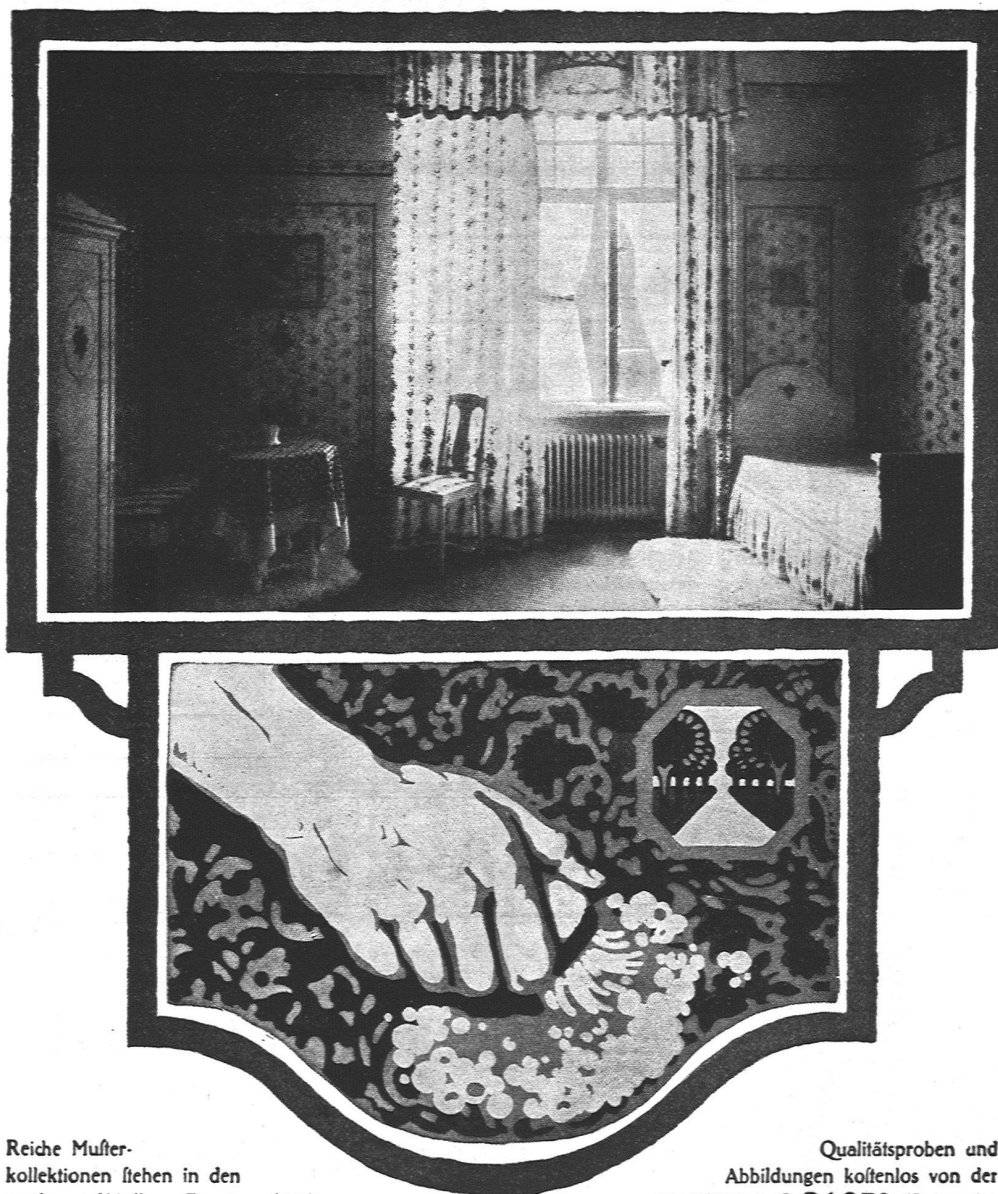
Basel, Genf, Lausanne, St. Gallen, Zürich



# SALUBRA

Wie angenehm ist es, sich lagern zu können, ich habe mir mein Schlafzimmer, mein Kinderzimmer gediegen eingerichtet. Kommt auch Schmutz an die Wandfläche oder tritt Keuchhusten auf, so kann ich die Wandbekleidungen mit Bürste und Seifenwasser abwalchen und desinfizieren, denn die Salubra-

Wandbekleidung, mit reinen lichtechten Ölfarben hergestellt, ist wasserfest. Die Ölfarbschicht ist mit einer zähen Pergamentmasse verbunden und hat daher viel größere Widerstandsfähigkeit als Ölanstrich. Die Auskleidung mit der freundlich und edel gemusterten Salubra stellt sich billiger als das Bemalen mit Ölfarbe.



Reiche Muster-  
kollektionen stehen in den  
meisten erstklassigen Tapetengeschäften

Qualitätsproben und  
Abbildungen kostenlos von der  
SALUBRA A. G., BASEL (Schweiz)

MÖBELWERKSTÄTTEN  
**A. GYSI-KÖNIG**

Pelzgasse **AARAU** Teleph. 3.50



**Spezialgeschäft für vornehme  
 Innendekoration**

Grosses Lager in Seiden u. Gobelinstoffen

Qualitätsware

Mässige Preise

**Diplolith- u. Zementstein-Fabrik Dietikon E. G.**

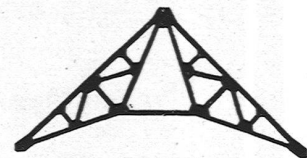
**Abteilung KORKEFABRIK**

Modernst eingerichtete Fabrik dieser Branche in der Schweiz

Fabrikation von **Korkplatten** und **-Schalen**  
 zur Isolierung gegen Kälte- und Wärmeverluste

- I. MARKE F, zur Isolierung **gegen Kälteverluste**
- II. MARKE C, zur Isolierung **gegen Wärmeverluste**
- III. MARKE N, zur Isolierung  
**gegen Erschütterungen und Geräusche**

Prospekte und Kataloge gratis auf Verlangen

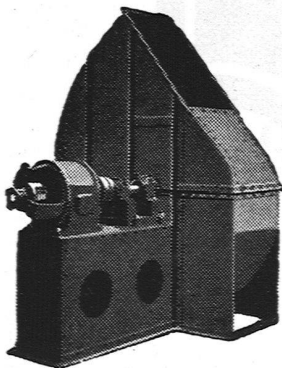


**EISEN  
 KONSTRUKTIONEN**

*jeder Art, Brücken-Ständer-  
 und Dachkonstruktionen.  
 Kältlofe, Glasbedachungen,  
 Bau- u. Kunstschlosserarbeiten.  
 Anfertigung statischer Be-  
 rechnungen und Projekte*

**GEBRÜDER TUCHSCHMID  
 FRAUENFELD**

**G. Meidinger & Cie / Basel**



Geräuschlos laufende

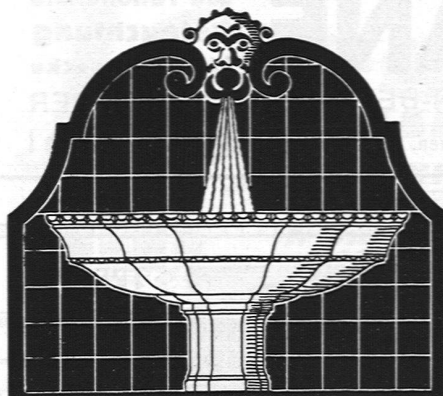
**Zentrifugal-Ventilatoren**

für alle Bedürfnisse der Industrie

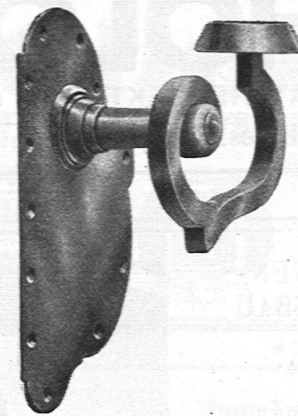
Lüftungs-, Luftheizungs-, Trocknungsanlagen

**Elektromotoren**

für alle Stromarten



**GEORG STREIFF & Co.**  
**WINTERTHUR**  
 u.  
**ZUERICH**  
 SPEZIALGESCHÄFT  
 FÜR KERAMISCHE  
 BODEN- U. WANDBELÄGE



## BESCHLÄGE

FÜR BAU UND MÖBEL IN

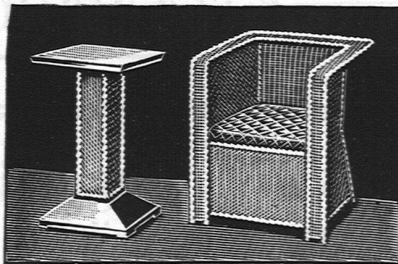
ERSTKLASSIGER AUSFÜHRUNG IN ALLEN  
 STILARTEN UND FARBEN NACH VORHAN-  
 DENEN MODELLEN ODER NACH EXTRA-  
 ENTWÜRFEN, KUNSTSCHMIEDEARBEITEN

## F. BENDER

OBERDORFSTRASSE 9 & 10 / ZÜRICH

## Peddig-Rohrmöbel

naturweiss oder in jeder beliebigen  
 Nuance geräuchert



**Wetterfeste**  
**Garten- und Terrassenmöbel**  
**Liegestühle — Chaiselongues**  
 verschiedener Systeme

**Cuenin-Hüni & Cie.**  
 ROHRMÖBELFABRIK  
**Kirchberg** (Kanton Bern)

Illustr. Katalog zu Diensten

## Combinator

**Elektrischer**  
**Wärmespeicher-Kachelofen**  
 verbunden mit Brennstoffheizung

Heizung durch billigen Nachtstrom,  
 ausreichend für 8- bis 16-stündige  
 Wärmeabgabe. — Einfachste auch  
 automatische Bedienung. Gleich-  
 zeitig verwendbar für Brennstoff-  
 heizung. — Gesunde, gleichmä-  
 sige Raumbeheizung. Ausführung  
 in jeder Grösse u. Form für Wohn-  
 räume, Bureaux etc.

Prospekte und nähere Auskunft durch

**,COMBINATOR'**  
**Gesellschaft für kombinierte**  
**Wärmespeicheröfen**  
**CHUR**



# HOLOPHANE

Die rationellste  
Beleuchtung  
für alle Zwecke

PAT. REFLEKTOREN UND DIFFUSOREN-BELEUCHTUNGSKÖRPER  
Akt.-Ges. Holophane Musterlager u. Demonstr.-Kabinen, Hirschengraben 82 Filiale Zürich I

INNEN-  
AUSBAU

\*\*\*

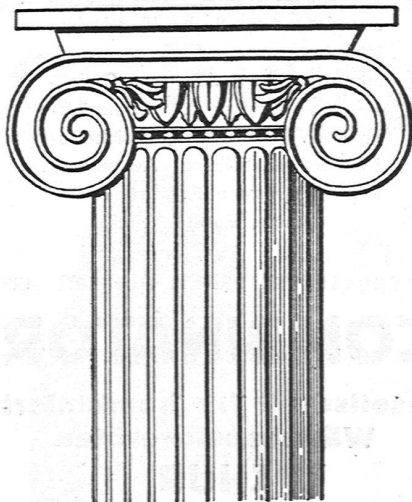


TREPPEN-  
BAU

\*\*\*

HEKTOR SCHLATTER & Co, S. W. B. / ST. GALLEN

**RAHMEN-VERGOLDEREI** :: EINRAHMUNGEN  
KUNSTGEWERBL. WERKSTÄTTE  
ZÜRICH 1, SELNAUSTR. 48 **KRANNIG**



**P. Vetter & Cie. / Roggwil**  
Cementwarenfabrik

Telephon 15

(Kanton Bern)

**Kunststeine** in sämtlichen

Imitationen, bearbeitet und un bearbeitet

**Cementröhren**, gegossene, gutgelagerte Hardware

**Eisenbetonpfosten**, armierte Betonbretter für  
Einfriedungen aller Art

R.P.

# J. Gestle, Chur

**KASSEN - UND TREIBORBAU**



**PANZERTÜREN-SAFESANLAGEN**  
**FOUCHÉSICHERE PANZERSCHREIBKASSEN**  
**KASSEN-UND BÜCHERSCHRÄNKE**  
**MAUERKASSEN-KASSETTEN**



**Installationswerke**  
**A.-G.**  
*Rorschach u. Winterthur*  
*vormals Carl Frei & Cie., A.-G.*



**Sanitäre  
 Installationen**  
 Closets, Toiletten, Bidets,  
 Klär-Anlagen, Waschküchen-Einrichtungen





**SCHWEIZ-  
 GESELLSCHAFT FÜR  
 HOLZKONSERVIERUNG  
 A-G  
 ZOFINGEN**

PRO  
PRA

**Imprägnier-  
 anstalt  
 und Sägerei**

++  
**Bahnschwellen**

++  
 Spezialhölzer f. Bahn-, Brücken- u. Wasserbau

++  
**Holzplaster** für Werkstätten, Fabrikräume, Straßen, Brücken

++  
**Balken, Bretter Pfähle, Latten**

++  
 Imprägnierung mit Teeröl und Triolith nach den Vorschriften der Schweizer Bundesbahnen

Verlag Benteli A.-G., Bümpliz

**Einfache  
 schweiz. Wohnhäuser**  
 mit 290 Abbildungen und 6 Beilagen Fr. 4.80

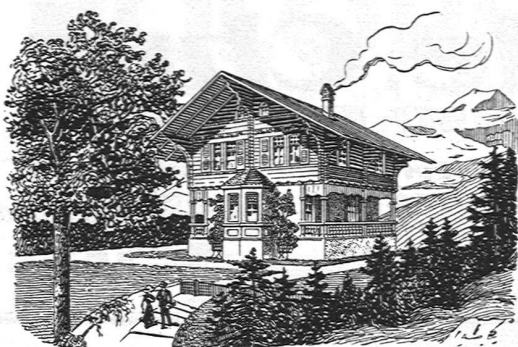
## ZIEGEL A.-G. ZÜRICH

Beste Bezugsquelle  
 für  
**Bedachungsmaterialien**  
 aller Art, naturrot und  
 altfarbig

Haben Sie Bedarf an **PLAN-KOPIEN** (Heliographie, Plandruck, Zinkdruck, ein- und mehrfarbig)

Wenn ja, wenden Sie sich gefl. an die **oder TECHNISCHEN PAPIEREN**

**LICHTPAUS- & PLANDRUCK-ANSTALT ED. AERNI-LEUCH, BERN**



## **GEBR. BODMER**

Niedergösgen bei Schönenwerd

Chaletbau

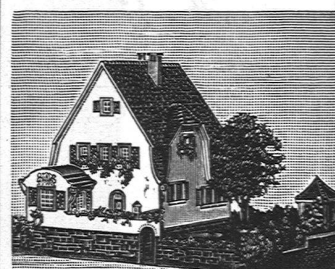
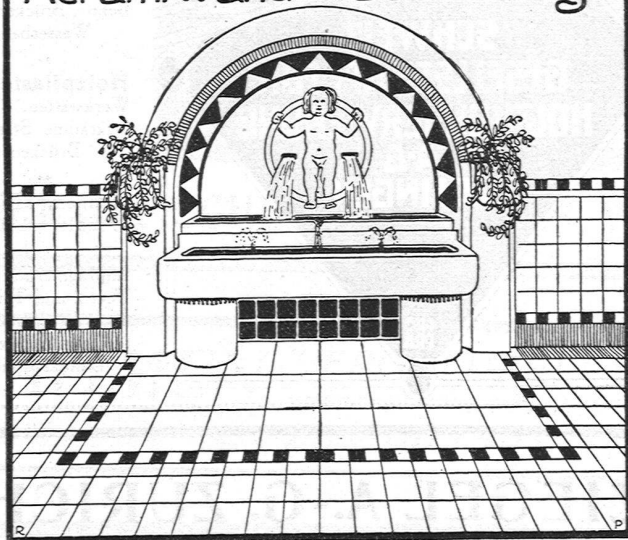
Übernahme ganzer Bauten

Mechanische Zimmerei

Schreinerei und Glaserei

## **CARL RICHNER - AARAU**

Keram. Wand- u. Bodenbeläge

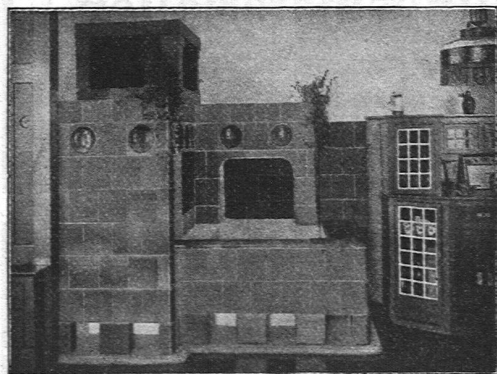


## **Kartonmodelle**

für Hoch- & Tiefbauten

**H. LANGMACK - ZÜRICH**

Forchstr. 290 - Ateller für Kartonmodelle



## **Kachelöfen** in jeder Ausführung

Kamine

Wandbrunnen

Baukeramik

**Ofenfabrik Kohler A.-G. Mett b. Biel**



# Schützt unsere Schweizer Erzeugnisse!



Waschtröge  
Schüttsteine  
Waschrinnen  
Badewannen etc.

## BAUKONTOR BERN A.-G.

Verkaufsbureau der Marmor-Mosaikwerke BALDEGG A.-G.

Gustav **BODMER & Co** Zürich  
**OFENFABRIK**  
SEEFELD - HOLBEINSTRASSE 22  
TEL. HOTT. 1273



### ÜBERDIEVERWENDUNG

VON  
**ETERNIT**

8<sup>e</sup> broch., 16 Seiten, Preis 50 Ct.  
VERLAG BENTELI A.-G., BÜMPLIZ

## DAS IDEAL ALLER GERÜSTE

(ohne Stangen)  
ist das

# BLITZ-GERÜST

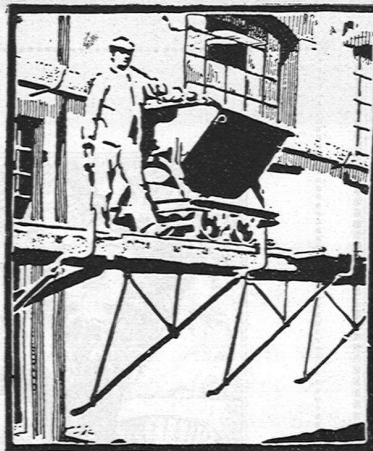
Große Vorteile gegenüber allen Konkurrenzsystemen bei Neu- u. Umbauten, Renovationen

Mietweise Erstellung für Maurer-, Steinhauer-, Spengler-, Malerarbeiten usw. durch:

Schweiz. Gerüstgesellschaft A.-G.

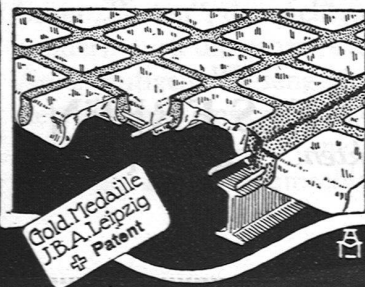
Zürich 7

Steinwiesstraße 86  
Telephon: Bollingen 2134  
Telegramm-Adresse: Blitz-Grüst  
und durch folgende Baugeschäfte:



- Zürich: Sieß & Leuthold A.-G.
- Zürich: Fr. Erismann
- Winterthur: M. Böring
- Andelfingen: E. Landolt-Srey
- Bern: Kiefer & Co.
- Luzern: E. Berger
- Bubikon: A. Oetiker
- Basel: W. Mark
- Glarus: Rud. Stüggly-Aebly
- Genf: Ed. Cuénod S. A.
- Neuchâten: Joh. Albrecht
- Berisau: Joh. Müller
- St. Gallen: Sigrist, Merz & Co.
- Olten: Otto Ehrensperger
- Rheinfelden: S. Schär
- Solothurn: S. Valli
- Biel: Otto Wyß

# GLAS-EISEN-BETON



Gold-Medaille  
J.B.A. Leipzig  
Patent

## SYSTEM KEPPLER

### Für Fußböden Dächer & Wände

Große Tragfähigkeit. Billig in der Herstellung.  
Minimale Unterhaltungskosten. Feuersicher  
Leicht zu reinigen. Kein Anstrich nötig.

Vertreter:

**Rob. Looser, Zürich 4**

Badenerstrasse 41.

# SPONAGEL & CO., ZÜRICH

Sihlquai 139—143

Telephon „Selnau“ 3924

## Spezialgeschäft f. Plattenbeläge In- und ausländische Baustoffe

Verlangen Sie unsern soeben erschienenen  
**Neuen Katalog**  
für Boden- und Wandplattenbeläge



### Tapeten

Ganz erstklassige Auswahl  
Grösstes Lager



### J. Kordeuter

Tapetenhaus

Theaterstr. 12 Zürich



OTTO FRÖBELS ERBEN  
Gartenarchitekten Zürich