

Objektyp: **Advertising**

Zeitschrift: **Das Werk : Architektur und Kunst = L'oeuvre : architecture et art**

Band (Jahr): **8 (1921)**

Heft 1

PDF erstellt am: **12.07.2024**

Nutzungsbedingungen

Die ETH-Bibliothek ist Anbieterin der digitalisierten Zeitschriften. Sie besitzt keine Urheberrechte an den Inhalten der Zeitschriften. Die Rechte liegen in der Regel bei den Herausgebern. Die auf der Plattform e-periodica veröffentlichten Dokumente stehen für nicht-kommerzielle Zwecke in Lehre und Forschung sowie für die private Nutzung frei zur Verfügung. Einzelne Dateien oder Ausdrucke aus diesem Angebot können zusammen mit diesen Nutzungsbedingungen und den korrekten Herkunftsbezeichnungen weitergegeben werden. Das Veröffentlichen von Bildern in Print- und Online-Publikationen ist nur mit vorheriger Genehmigung der Rechteinhaber erlaubt. Die systematische Speicherung von Teilen des elektronischen Angebots auf anderen Servern bedarf ebenfalls des schriftlichen Einverständnisses der Rechteinhaber.

Haftungsausschluss

Alle Angaben erfolgen ohne Gewähr für Vollständigkeit oder Richtigkeit. Es wird keine Haftung übernommen für Schäden durch die Verwendung von Informationen aus diesem Online-Angebot oder durch das Fehlen von Informationen. Dies gilt auch für Inhalte Dritter, die über dieses Angebot zugänglich sind.

Abonnementspreis jährlich Fr. 24.—
Ausland Fr. 27.—
Postabonnement pro Jahr Fr. 24.20

DAS WERK

Jährlich 12 Hefte / Einzelheft Fr. 2.40
Ausland Fr. 2.75

SCHWEIZERISCHE ZEITSCHRIFT FÜR BAUKUNST, GEWERBE, MALEREI UND PLASTIK
L'ŒUVRE, REVUE SUISSE D'ARCHITECTURE, D'ART ET D'ART APPLIQUÉ

INSERTIONSPREIS:

120 Cts. die einspaltige Nonpareillezeile // Bei größeren Aufträgen und Wiederholungen entsprechender Rabatt
Bei Platzvorschriften 20% Zuschlag

Annoncenverwaltung: Buch- und Kunstdruckerei Benteli A.-G., Bern-Bümpliz // Zusendungen für
Redaktion, Verlag und Expedition an: Verlag „Das Werk“ A.-G., Bern-Bümpliz

Telephon Nr. 27.74

Telegramm-Adresse: Bentelikaiser

Postscheck: III. 321

FENSTER- FABRIK ... KIEFER ZÜRICH

la. REFERENZEN

PATENT: **Schiebefenster** eigener Konstruktion, Flügel in Metallführungen (zwecks Erhöhung der Solidität und zum Schutze des Farbanstriches der Seitengeläufe) und zur bequemen Reinigung zimmerwärts klappbar. Tadellose, spielend leichte Funktion, auch in die Brüstung versenkbar.

PATENT: Für bewährte, solide **Doppelverglasungs-Konstruktion** in 4, 5 und 6 cm Scheibendistanz; niedere

PATENT: **Wetterschenkelverschluss**. Absolute Garantie für wind- u. wasserdichten Abschluss. [Herstellungskosten.

PATENT: **Verdeckte Klappflügel-Falzschere**. Durch jede Eisenhandlung beziehbar. No. 27008.

Grösstes Etablissement dieser Branche der Schweiz

Der neue



5 kg Eimer

Koh-i-noor Bleistifte
sind immer noch **unerreicht**



KAEGI & EGLI / ZÜRICH 2

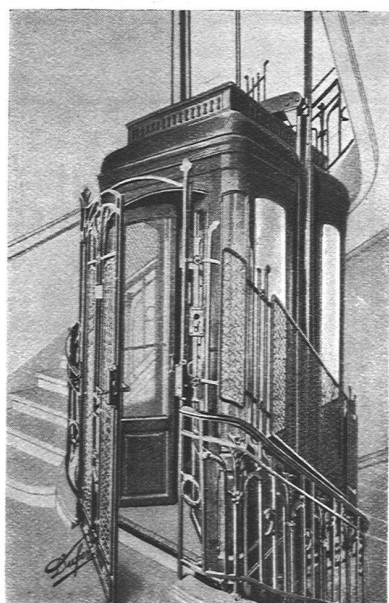
TEL. S. 1892

Vertrauenshaus für
Erstellung elektr.

SEESTR. 289

Hausinstallationen

für Beleuchtungs-, Koch- u. Heizzwecke



Absolut
geräuschlos laufende
und betriebs sichere

PERSONEN-
UND WAREN-

AUFZÜGE

erstellen in
eleganter
Ausführung

Schindler & Cie., Luzern

Wir bitten unsere Leser, bei Bestellungen auf Grund hierin
enthaltener Anzeigen sich stets auf „Das Werk“ zu beziehen

HASLER A.-G. BERN

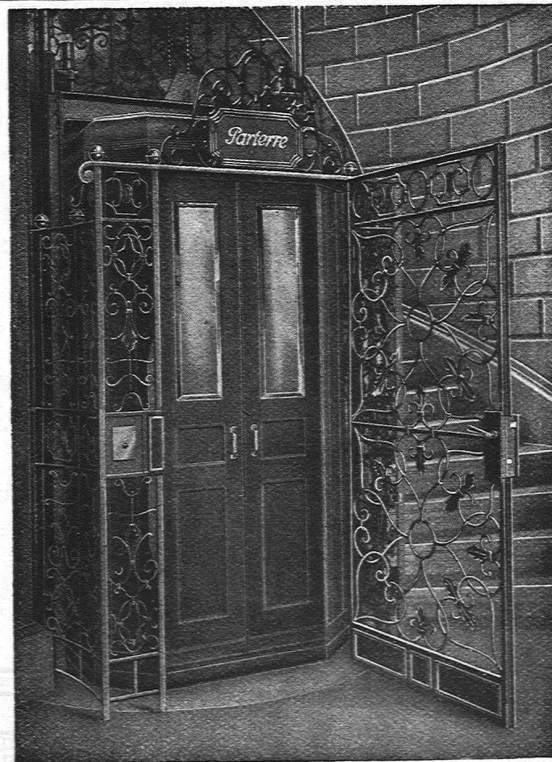
**MODERNSTE
TELEPHON-
INSTALLATIONEN**

**GLÜHLAMPEN-
ZENTRALEN**



VERLANGEN SIE PROSPEKTE!

Tischstation zu 25 Anschlüssen



Erstklassige
Personen- und
Waren-
Aufzüge

jeder Leistung
und Betriebsart
erstellt

Schweiz.
Wagonsfabrik Schlieren
Aktiengesellschaft
Abtg. „Aufzugbau“
Schlieren-Zürich



VEREINIGTE DRAHTWERKE A.G. BIEL

EISEN & STAHL

BLANK & PRÄZIS GEZOGEN, RUND, VIERKANT, SECHSKANT & ANDERE PROFILE
SPEZIALQUALITÄTEN FÜR SCHRAUBENFABRIKATION & FAÇONDREHEREI
BLANKE STAHLWELLEN, KOMPRIMIERT ODER ABGEDREHT
BLANKGEWALZTES BANDEISEN & BANDSTAHL

BIS ZU 300^{cm}m BREITE

VERPACKUNGS-BANDEISEN

GROSSER AUSSTELLUNGSPREIS SCHWEIZ. LANDESAUSSTELLUNG BERN 1914

„JURASIT“ „ALPESITE“

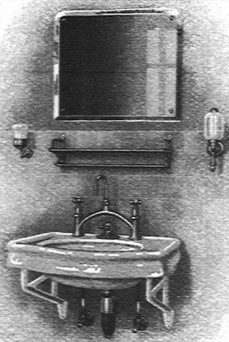
Schweiz. Natur-Edelputz

Schweiz. Antrag-Vorsatzbeton-
und Kunststein-Material

beides einheimische Fabrikate von grosser Solidität und Farbbeständigkeit, vorteilhaft in der
Verarbeitung. Prospekte, Muster, Referenzen u. jegliche Auskunft durch die Allein-Fabrikanten

Hydr. Kalk- und Gipsfabrik Bärswil Terrazzo-
und Jurasitwerke

VERTRETER für den Kanton Bern inkl. Biel und Jura: BAUKONTOR A.-G., BERN; für Jura
und Biel: BAUMATERIAL A.-G., BIEL; für Zentralschweiz: BAUMATERIAL A.-G., LUZERN



TROESCH & Co., BERN

AKTIENGESELLSCHAFT

ENGROS-HAUS FÜR
GESUNDHEITSTECHNISCHE
WASSERLEITUNGS-ARTIKEL

PERMANENTE MUSTER-AUSSTELLUNG



MONROE

Additions- & Rechenmaschine

Generalvertretung für die Schweiz

W. EGLI-KAESER-BERN

TELEPHON-1235

SCHAUPLATZG-23

Verlangen Sie kostenlose Vorführung

Vertreter in

Basel, Genf, Lausanne, St. Gallen, Zürich

THEOD. BERTSCHINGER

HOCH- & TIEFBAU- UNTERNEHMUNG

LENZBURG

Tel. No. 8

ZÜRICH

Sel. 6192

Bauausführungen

von

Industrieanlagen

Wassieranlagen, Flusskorrekturen

Geschäftshäuser

Erd- und Baggerarbeiten

Wohnhäuser

Stollen- und Tunnelbauten

Landwirtschaftl. Bauten Sondierschächte, Tiefbohrungen

**Eigene, gut eingerichtete Betriebe für Erdbau, Maurerei,
Steinhauerei, Kunststeinfabrikation, Sägerei, Zimmerei,
Glaserei, Schreinerei und Schlosserei**

HEINRICH HATT-HALLER

HOCH- UND TIEFBAU-UNTERNEHMUNG

ZÜRICH



NEUE KIRCHE UND PFARRHAUS IN ZÜRICH-FLUNTERN

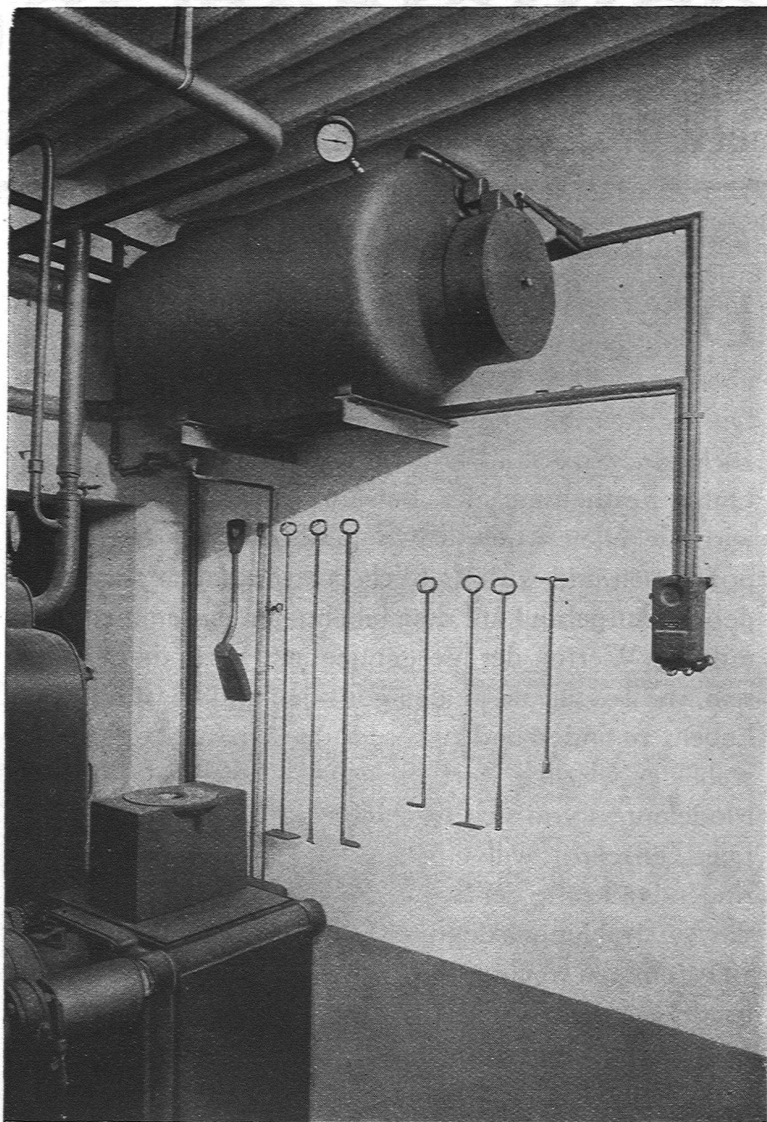
AUSFÜHRUNG

**VON KIRCHENBAUTEN, GESCHÄFTSHÄUSERN,
FABRIKEN, VILLEN UND WOHNHÄUSERN ETC.**

VON

**EISENBETONBAUTEN, WASSERBAUTEN,
FUNDATIONEN, BAHNBAUTEN, STRASSEN-
BAUTEN, BRÜCKEN, KANALISATIONEN ETC.**

S U L Z E R



INSTALLATION IM HAUS PROF. DR. HEGNER, RÜSCHLIKON

DAS BRAUCHWASSER WIRD IN DEM OBEN ABGEBILDETEN APPARAT MITTELST DIREKT EINGEBAUTER ELEKTRISCHER METALLWIDERSTÄNDE UNTER VERWENDUNG BILLIGEN NACHTSTROMS ERWÄRMT. DIE WARMWASSERBEREITUNG KANN ABER AUCH VOM FEUERBEHEIZTEN KESSEL AUS ERFOLGEN.

Zentralheizungen

Sanitäre Anlagen

Abwärme-Verwertung

Elektro-Warmwasserheizung

Elektro-Dampfheizung

Elektro-Warmwasserbereitung

Gebr. Sulzer Akt.-Ges. A.-G. Stehle & Gutknecht
Winterthur **ABT. ZENTRALHEIZUNGEN** **SULZERHEIZUNGEN** **Basel**

Schweizerland

Monatshefte für Literatur, Kunst u. Politik

Das Schweizerland ist mit dem neuen – siebenten – Jahrgang in den «Schweizerland-Verlag Bern» übergegangen.

Die Zeitschrift erfährt – mit dieser geschäftlichen – auch eine redaktionelle Neugestaltung.

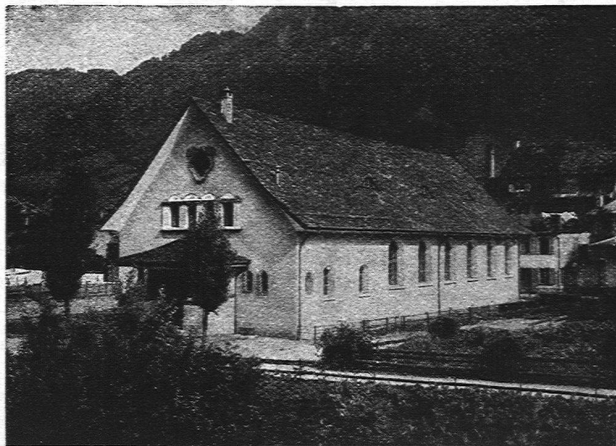
Unter Festhaltung der bewährten alten Grundsätze wird sie allen wesentlichen geistigen, künstlerischen, politischen und wirtschaftlichen Strömungen Ausdruck geben. Aufgebaut auf dem lebendigen Zusammenhang mit den Werten der Vergangenheit, wird sie bestrebt sein, die Träger des jungen geistigen und künstlerischen Lebens zu finden und zu fördern und in sorgsamer Auswahl der wirklich wertvollen Äußerungen alle bloßen Modelaunen von sich fernhalten.

Die Zeitschrift will ein Organ der anerkannten und ringenden Kräfte der Schweiz sein. Aber sie wird auch die Ausstrahlungen des internationalen geistigen Lebens zu vereinigen trachten, die – in immer noch steigendem Maße – in der Schweiz als dem schärfsten und empfindlichsten internationalen Brennpunkt sich sammeln und dadurch die Zusammenhänge zum Bewußtsein bringen, welche das öffentliche und geistige Leben der Schweiz mit dem der Welt verknüpfen.

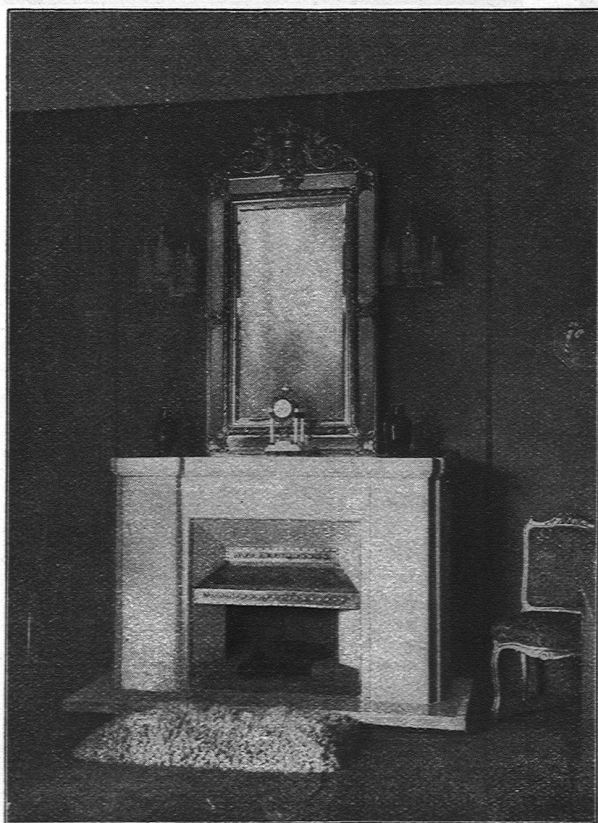
Ein Jahrgang (12 starke, reich illustr. Hefte) kostet Fr. 30. – . Einzelhefte Fr. 3. – .

Verlag Schweizerland :-: Bern

ETERNIT NIEDERURNEN



TURNHALLE IN GLARUS
ETERNIT-DOPPELDACH, SCHWARZ ENGOBIERT



Elektrische Heizungen

HELLER & C^{IE}
LUZERN

Industriestrasse 5 — Telephon 2428

Elektrische Zimmeröfen
Elektrische Speicheröfen
Elektrische Cheminées
Elektrische Konditoreiöfen
Elektrische Grossbacköfen
Elektrische Durchflusssesse,
Elektrische Dampfkessel
Elektrische Rauchverzerrer
Elektrische Heizkörper für
Industrie und Gewerbe

Verlangen Sie unsere Prospekte



BESCHLÄGE

FÜR BAU UND MÖBEL IN

ERSTKLASSIGER AUSFÜHRUNG IN ALLEN
STILARTEN UND FARBEN NACH VORHAN-
DENEN MODELLEN ODER NACH EXTRA-
ENTWÜRFEN, KUNSTSCHMIEDEARBEITEN

F. BENDER

OBERDORFSTRASSE 9 & 10 / ZÜRICH

Georg Streiff & Co.
Winterthur
&
Zürich

Spezialgeschäft für keramische Boden- und Wandbeläge

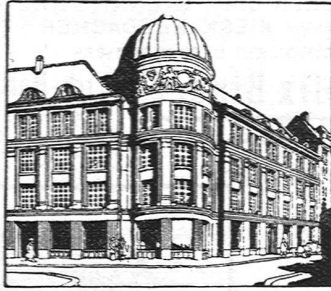
VERBAND SCHWEIZER
PARQUET-
FABRIKANTEN

ZÜRICH BERN LAUSANNE
Börsenstrasse 10 Optingenstrasse 16 Maupas 13

Beratung u. Ausführung

W. HODLER, ARCHITEKT
MÜRTESTR. 29 BERN. TEL. N. 12

ATELIER
FÜR
MODERNE
GRABMALKUNST



Ausstellungshaus
St. Peterstrasse – Bahnhofstrasse
In nächster Nähe des Paradeplatz

Eine Sehenswürdigkeit der Stadt Zürich

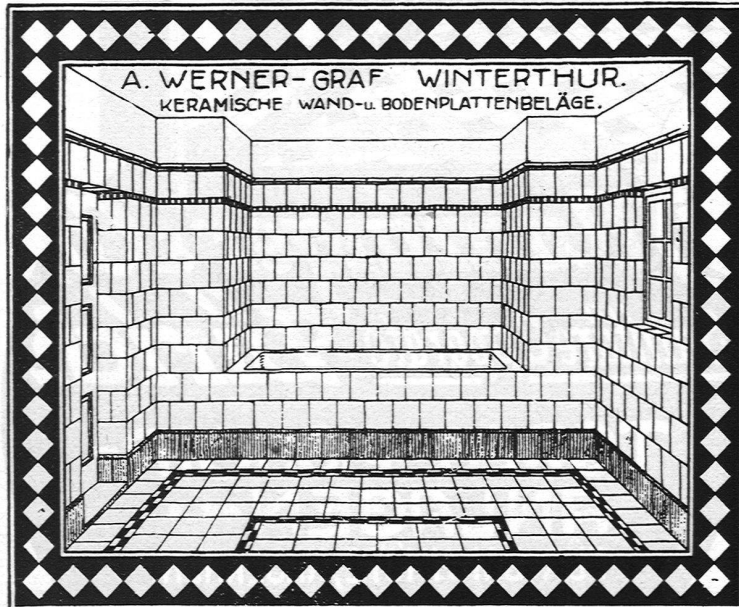
ist die Ausstellung von Ausstattungen
und Wohnräumen der Möbelfabrik

J. Keller & Cie.

Bedeutende Spezialabteilung für
Wandstoffe, aparte Tapeten, Gardinen
in Tüll und Filet, Clubfauteuils und
Ledermöbel eigener Anfertigung.



JAKOB BECKERCHUR.
GARTENBAUGESCHAFT-
GARTENTECH. BUREAU.



GRIBI & C^{IE} A.-G.

Baugeschäft ——— Burgdorf

HOCH- U. TIEFBAUNTERNEHMUNG
ARMIRTER BETON
HOLZ- UND SCHWELLENHANDLUNG
IMPRÄGNIERANSTALT
ZIMMEREI UND GERÜSTUNGEN

CHALETBAU

HETZERLIZENZ FÜR DEN KANTON BERN
MECHANISCHE BAU- UND KUNSTSCHREINEREI

TELEGRAMM-ADRESSE: DAMPFSÄGE / TELEPH. 63 / PRIVAT-TELEPH. 189



BEDACHUNGSARBEITEN

AUF NEUBAUTEN, UMBAUTEN UND REPARATUREN
 FASSADENVERSCHINDELUNGEN MIT TANNEN-
 EICHENSCHINDELN ODER ETERNITSCHIE-
 FER ETC. KIESKLEBEDÄCHER
 besorgt prompt, gut u. sachgemäss

Bedachungsgechäft **Felix Binder** Zürich-Hottingen ::
 TELEPHON H. 4358 SOFIENSTRASSE 1



Munzinger & Co.
 Sanitäre Apparate **Zürich**

TORFIT-PISSOIR-ANLAGEN

FÜR BAHNHÖFE, KASERNEN,
 FABRIKEN, OFFENTL. BE-
 DÜRFNISANSTALTEN
 ETC..

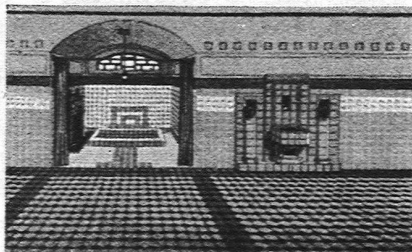


FRANÇOIS WYSS SÖHNE
 SOLOTHURN

Gartenbau-Geschäft

Entwurf und Ausführung
 von Gärten

Eigene ausgedehnte
 Kulturen von Pflanzen



SPEZIALHAUS FÜR BODEN- UND WANDPLATTENBELÄGE **ERNST KUMMERT, BASEL**

ERSTKLASSIGER FACHMANN, VERTRETER VON
 PRIMA BODEN- UND WANDPLATTEN-FABRIKEN

GÜTERSTRASSE 127
 TELEGR.-ADRESSE: PLATTENKUMMERT BASEL - TELEPHON 689

J. Gestle, Chur

KASSEN - UND TRESORBAU

PANZERTÜREN-SAFESANLAGEN
FOUCHESICHERE PANZERKASSEN
KASSEN-UND BÜCHERSCHRÄNKE
MAUERKASSEN-KASSETTEN





Kachelöfen

in jeder Ausführung

Kamine
Wandbrunnen
Baukeramik

Ofenfabrik Kohler A.-G.
 Mett bei Biel

BAUER A.-G.

ZÜRICH 6

GELDSCHRANK- U. TRESORBAU



SPEZIALITÄT:

Kassenschränke / Panzertüren / Tresors / Archiv- u.
 Bibliothek-Anlagen / Bureau-Möbel aus Stahlblech

MARMOR- UND GRANITWERKE

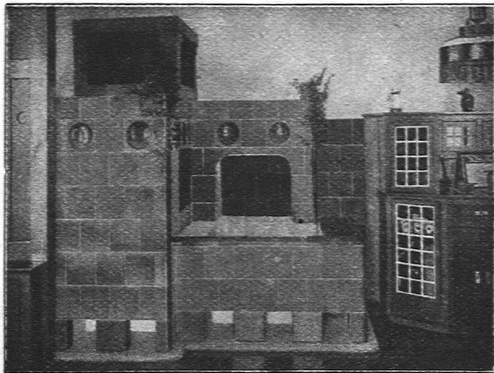
BADEN Gerodetti & C^o **AARAU**

Alle Marmorarbeiten ... Feinere Granitarbeiten

TEERMAKADAMBELÄGE

FÜR STRASSEN, GEHWEGE, TENNISPLÄTZE, GARTENWEGE, LAGER-
 PLÄTZE, HALLENBÖDEN ETC. ERSTELLEN ALS SPEZIALITÄT:

TEERMAKADAMWERKE A.-G., VORM. GEBR. SUTTER, BASEL
 TELEPHON 796



OFENFABRIK A.-G.
BIEL TELEFON No. 4.62 NIDAU

FABRIKATION VON KACHELN FÜR
 ALLE ARTEN ÖFEN, CHEMINÉES,
 WANDBRUNNEN ETC.

KATALOGE ZU DIENSTEN

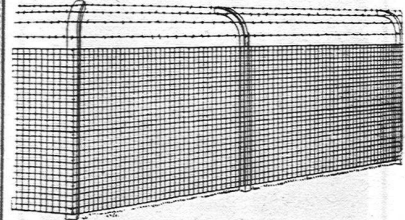
Goldene Medaille
 Gewerbe - Ausstellung
 Chur 1913

Mitglied des Preisgerichts
 Schweiz. Landes - Ausstellung
 Bern 1914



Holzbearbeitungs - Geschäft
 Erstellung von Chaletbauten, spez. Ferienhäuschen
 Ausführung aller Zimmer-, Schreiner- und
 Glaserarbeiten in Weich- und Harthölzern, ins-
 besondere Naturholzarbeiten. Spezialität:
 Arbeiten in Arvenholz - Sägewerke, Holzhandlung

Eisenbetonpfosten
Armierter Betonbretter
Kabelkanäle



Einfriedungen — Garten-
 artikel — Bauartikel

Lieferung von Material für
 Eisenbeton-Hohlkörperdecke
 „Seiling“, ohne Schalung,
 isolierend, ebene Untersicht.
Monolith. Konstruktion.

Eisenbetonpfosten- und
Platten - Fabrik Bern
 DIPL. INGR. SEILING

Tel. 1095 ++ Geleiseanschluss ++ Tel. 1095



AKTIENGESELLSCHAFT
STEHLE & GUTKNECHT
 Sulzer - Zentralheizungen
 Sanitäre Anlagen
BASEL



A.G. MÖBELFABRIK HORGEN-GLARUS

IN HORGEN

Erste schweizerische Fabrik gesägter und gebogener Möbel
für Speisesäle, Restaurants, Cafés, Vestibules, Kinematographen,
Theater- und Konzertsäle

FEINSTE, FACHGEMÄSSE AUSFÜHRUNG VERTRETER AN ALLEN PLÄTZEN
NACH EIGENEN ODER FREMDEN ENTWÜRfen REFERENZENLISTE ZU DIENSTEN

GOLDENE MEDAILLE SCHWEIZ LANDESAUSSTELLUNG 1914



**PRO
ARTE
BASEL**

GEMÄLDE- AUSSTELLUNG

Primitive Meister

<p>Jac. Ruysdael Sal. Ruysdael de Heem van Goyen Terborch Teniers d. J. Bega Hondecoeter Gyssels Huchtenburg</p>	<p>Anton Graff Querfurt Winterhalter Wüst Birmann Stückelberg Sandreuter A. von Keller Schider Vallotton</p>
--	--

**KUNSTHAUS
PRO ARTE, BASEL**

Freiestrasse 17
(gegenüber der Hauptpost)

Eintritt der Ausstellung ist frei

DAS IDEAL ALLER GERÜSTE

(ohne Stangen)
ist das

BLITZ-GERÜST

Große Vorteile gegenüber allen Konkurrenzsystemen bei Neu- u. Umbauten, Renovationen

Mietweise Erstellung für Maurer-, Steinhauer-, Spengler-, Malerarbeiten usw. durch:

Schweiz. Gerüstgesellschaft A.-G.
Zürich 7

Steinwiesstrasse 86
Telephon: Böttingen 2134
Telegramm-Adresse: Blitz-Grüst
und durch folgende Baugeschäfte:



Zürich: Sieg & Leuthold
Zürich: Fr. Crismann
Winterthur: M. Häring
Andelfingen: E. Landolt-Frey
Bern: G. Rießer
Luzern: E. Berger
Bubikon: A. Oetiker
Basel: W. March
Glarus: Rud. Stüßy-Aebly
Genf: Ed. Cuénod S. A.
Neuhäusen: Jof. Albrecht
Berisau: Joh. Müller
St. Gallen: Sigrist, Merz & Co.
Olten: Otto Ehrensperger
Rheinfelden: S. Schär
Solothurn: S. Valli

GLAS-EISEN-BETON



Gold-Medaille
J.B.A. Leipzig
Patent

SYSTEM KEPPLER

Für Fußböden Dächer & Wände

Große Tragfähigkeit. Billig in der Herstellung.
Minimale Unterhaltungskosten. Feuersicher
Leicht zu reinigen. Kein Anstrich nötig.

Vertreter:
Rob. Loofer, Zürich 4
Badenerstrasse 41.

SPONAGEL & Co., ZÜRICH

VERKAUFSBÜRO OSTSCHWEIZ DER

MARMOR-MOSAİK-WERKE

BALDEGG A.-G.

FÜR SANITÄRE ARTIKEL

*SPÜLSTEINE, WASCHTRÖGE, WASCH-
RINNEN, BADEWANNEN, WANDBEK-
KEN, CLOSETS, BEHÄLTER FÜR FA-
BRIKEN, METZGEREIEN ETC.*

ZWECKMÄSSIG!

BILLIG!

Möbel-Haus 3. Stern



Carl
Studach
St.-Gallen

Speisergasse 19, Telefon 2096
Nur gediegene Wohnungsein-
richtungen * Polster-
möbel und
Dekorationen
Feine Muster
Zimmer



OTTO FRÖBELS ERBEN
Gartenarchitekten Zürich