

Objektyp: **Advertising**

Zeitschrift: **Das Werk : Architektur und Kunst = L'oeuvre : architecture et art**

Band (Jahr): **8 (1921)**

Heft 1

PDF erstellt am: **09.08.2024**

Nutzungsbedingungen

Die ETH-Bibliothek ist Anbieterin der digitalisierten Zeitschriften. Sie besitzt keine Urheberrechte an den Inhalten der Zeitschriften. Die Rechte liegen in der Regel bei den Herausgebern. Die auf der Plattform e-periodica veröffentlichten Dokumente stehen für nicht-kommerzielle Zwecke in Lehre und Forschung sowie für die private Nutzung frei zur Verfügung. Einzelne Dateien oder Ausdrucke aus diesem Angebot können zusammen mit diesen Nutzungsbedingungen und den korrekten Herkunftsbezeichnungen weitergegeben werden. Das Veröffentlichen von Bildern in Print- und Online-Publikationen ist nur mit vorheriger Genehmigung der Rechteinhaber erlaubt. Die systematische Speicherung von Teilen des elektronischen Angebots auf anderen Servern bedarf ebenfalls des schriftlichen Einverständnisses der Rechteinhaber.

Haftungsausschluss

Alle Angaben erfolgen ohne Gewähr für Vollständigkeit oder Richtigkeit. Es wird keine Haftung übernommen für Schäden durch die Verwendung von Informationen aus diesem Online-Angebot oder durch das Fehlen von Informationen. Dies gilt auch für Inhalte Dritter, die über dieses Angebot zugänglich sind.

Räume und Möbel entworfen von Ed. Pfeiffer, Pfarr, Hartmann, Zeiß, Schultze-Naumburg, Breuhans — als Musiksalon mit Musikalienbücherei, Arbeitszimmer eines Arztes, Bibliothek eines Ingenieurs und Architekten, Bibliothekzimmer einer kunstliebenden Dame, Wohn- und Bibliothekzimmer. Die Publikation spricht vorzüglich für diese weitentwickelte Abteilung einer Messe.

Der Städtebau, Monatshefte für Städtebau und Siedlungswesen, Herausgeber H. de Fries, Verlag Ernst Wasmuth A. G., Berlin. Bebauungsplan der Stadt Köln. Diese Frage ist mit dem Vertrag von Versailles, Artikel 180 (Schleifung der Kölner Festungswerke), wieder aktuell geworden. Durch die Publikation des Projektes Professor Schumacher-Hamburg in der „Deutschen Bauzeitung“ ist man mit der Aufgabe schon einigermaßen vertraut. Es ist verdienstvoll und spricht für die stets sachlich und vorausblickend geleitete Zeitschrift „Der Städtebau“, daß darin die Aufgabe von neuem aufgegriffen wird. Und zwar

wird im Heft 5/6 vorerst die Planidee von Professor Paul Bonatz-Stuttgart publiziert; der Entwurf Hermann Jansen-Berlin wird später an dieser Stelle geboten und der Vollständigkeit des Materials halber soll dann das Projekt Schumacher auch noch im „Städtebau“ veröffentlicht werden. So wird dann auch fernerstehenden die willkommene Gelegenheit gegeben sein, die verschieden gestalteten Lösungen in Vergleich zu ziehen. Der Vorschlag für die Bebauung des Umlegungsgebietes im innern Festungsrayon der Stadt Köln ist von Professor Paul Bonatz-Stuttgart ausgeführt worden im Seminar für Städtebau der technischen Hochschule Stuttgart durch die Studierenden Eisenlohr, Fehleisen, Frank, Gildemeister, Heer, Hinsch, Hösli, Hour, Junker, Kueller, Meyer und Schwendimann. Aufwachsende Architekten in gemeinsamer Arbeit an einer praktisch notwendigen, verantwortungsvollen Aufgabe — das ist zeitgemäß. Der Plan wurde allgemach zu einem Gegenvorschlag zu dem Projekt Schumacher und verdient, mit diesem in Vergleich gestellt zu

A. & R. Wiedemar, Bern
Spezialfabrik für Kassen- und Tresor-Bau

Bestbewährte Systeme, moderne Einrichtungen
Gegr. 1862 / **Goldene Medaille S. L. A. B. 1914** / Gegr. 1862

Gebr. Spaini

Baugeschäft



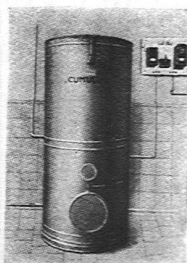
Hoch- und Tiefbau-
Unternehmung
PRATTELN

WILH.
BAUMANN
HORGEN

Rolläden. Rolljalousien.
Jalousieläden. Rollschutzwände

Gegründet
1860

Fabrik Elektrischer Apparate
FR. SAUTER A.-G., BASEL



Elektrischer
Heisswasser-Boiler
„Cumulus“

„Cumulus“
Elektr. Heisswasserspeicher
Elektr. Badeboiler
Elektr. Wandboiler

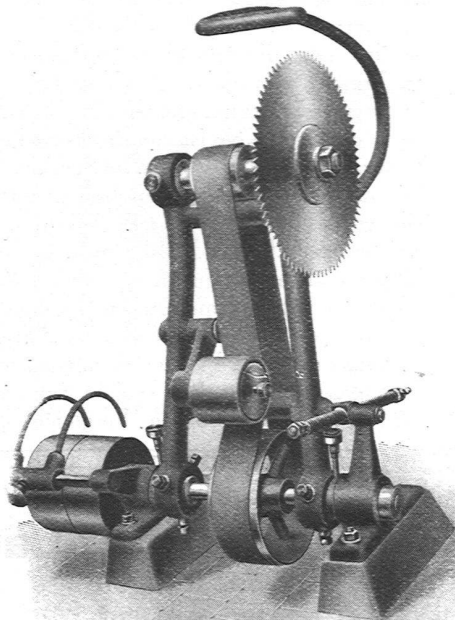
mit allen zugehörigen elektrischen Apparaten
1a. Referenzen und Spezialkataloge zur Verfügung

„Primulus“
Elektr. Accumulier-Oefen
in diversen Grössen
und Konstruktionen



Elektrischer
Accumulierofen
„Primulus“

RAUSCHENBACH



Moderne Holzbearbeitungsmaschinen und Transmissionen
Schweizerfabrikat
Maschinenfabrik Rauschenbach A.-G.
Schaffhausen

J. Wahl, Basel

Telephon 2375



**Bauschlosserei und
Kunstschmiede-
Werkstätte**



Schramm

gute
gediegene
Modelle

Sitzmöbel
Bettmöbel
Küchengeräte

**Schubert
und Schramm**
Möbelfabrik
Uttwil Thurgau.

**Rauch's
Reform-
Rabitz**

leicht, biegsam
rostfester, isolierend

**Bester
Putzmörtel-
träger**
für Wände,
Decken
Gewölbe
Säulen etc.

Rauch's Reform-Rabitz-Werk
Bühberg (Bern)

Clichés

für alle mod. Druckverfahren

**BALMER & SCHWITZER
BUSAG BERN-ZÜRICH**
GRÖSSTE SCHWEIZER CLICHÉFABRIK