

Objektyp: **Advertising**

Zeitschrift: **Das Werk : Architektur und Kunst = L'oeuvre : architecture et art**

Band (Jahr): **8 (1921)**

Heft 1

PDF erstellt am: **12.07.2024**

Nutzungsbedingungen

Die ETH-Bibliothek ist Anbieterin der digitalisierten Zeitschriften. Sie besitzt keine Urheberrechte an den Inhalten der Zeitschriften. Die Rechte liegen in der Regel bei den Herausgebern. Die auf der Plattform e-periodica veröffentlichten Dokumente stehen für nicht-kommerzielle Zwecke in Lehre und Forschung sowie für die private Nutzung frei zur Verfügung. Einzelne Dateien oder Ausdrucke aus diesem Angebot können zusammen mit diesen Nutzungsbedingungen und den korrekten Herkunftsbezeichnungen weitergegeben werden. Das Veröffentlichen von Bildern in Print- und Online-Publikationen ist nur mit vorheriger Genehmigung der Rechteinhaber erlaubt. Die systematische Speicherung von Teilen des elektronischen Angebots auf anderen Servern bedarf ebenfalls des schriftlichen Einverständnisses der Rechteinhaber.

Haftungsausschluss

Alle Angaben erfolgen ohne Gewähr für Vollständigkeit oder Richtigkeit. Es wird keine Haftung übernommen für Schäden durch die Verwendung von Informationen aus diesem Online-Angebot oder durch das Fehlen von Informationen. Dies gilt auch für Inhalte Dritter, die über dieses Angebot zugänglich sind.

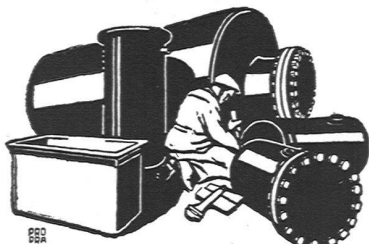
Housing and Town Planning Council, einem rein privaten Unternehmen, vorbereitet worden, die Seele des Ganzen war der lebendige und unternehmende Generalsekretär Henry R. Aldridge. Für die Verhandlungen des Kongresses standen zur Tagesordnung eine Gruppe von Entschlüssen, die in zwei Forderungen gipfelten:

1. Die Regierungen aller Länder verpflichten sich, ein Hausbauprogramm aufzustellen, das in 20 Jahren vollständig zur Durchführung kommt.

2. Die Mindestanforderung an Wohnungen für das genannte Programm lautet: drei Schlafräume, ein Wohnraum (mit Kochgelegenheit) und Bad.

Die Aussprache zeigte deutlich, daß der Ausgangspunkt für diesen internationalen Kongreß allzu englisch gefaßt war. In den wenigsten Län-

dern ist heute das Wohnungswesen so hoch entwickelt, daß die genannten Forderungen nur durch Ergänzungen und Verbesserungen in 20 Jahren wirklich zu erreichen wären. In England, wo das Einfamilienhaus die normale Wohnung bildet und die Forderung auf drei Schlafräume schon früher erhoben worden ist, wird bei planmäßigem Ausbau das aufgestellte Programm wahrscheinlich zu erfüllen sein. Von den Vertretern der kontinentalen Länder mußte diese Forderung dagegen durchweg als zu weit gespannt bezeichnet werden. Die Fassung der Entschlüsse im ganzen blieb bestehen, mußte aber eine Abschwächung erfahren, wenn sie nicht als rein utopistische Forderung gelten sollte. Die Frage der Wohnungsgröße, das zeigte sich hier wieder deutlich, ist eben nur ein Ausschnitt



Blechwaren-Fabrik
& Apparatebau-Anstalt
Rich. Bertrams
Vogesenstr. 101 Basel Telefon 1196



Ernst Bauhofer
Kunstschmiede
Reinach
(Aargau)

Schmiedeeiserne
Beleuchtungskörper
Sämtl. Kunstschmiede-
und Treibarbeiten
Schlösser u. Beschläge
jeder Art, nach eigenen und
gelieferten Entwürfen

SIEHE

auf Seite XXXII
die Liste von Liefere-
ranten an den in
diesem Hefte ver-
öffentlichten Villen-
bauten in Kilchberg
und Rüslikon



MAX ULRICH
ZÜRICH 1

**SPEZIALGESCHÄFT FÜR
FEINE BAUBESCHLÄGE**

Permanente Ausstellung / Gediegene Auswahl
in alten Modellen und altfranzösischen Stil-Arten
/ Bronzes d'Art und Kunstschmiede-Arbeiten /
Anfertigung von Beschlägen nach Zeichnungen

HAUPT & AMMANN, ZÜRICH

Zentralheizungen

Warmwasserversorgungen

Sanitäre Anlagen

Beste Referenzen

Projekte kostenfrei

BÜRO-MÖBEL

SPEZIALITÄT:

Pulte und
Registraturen für
BANKEN

Erste Referenzen
von Zürcher Gross-Banken

Pfeiffer & Brendle

vormals HERMANN MOOS & Co.

Löwenstr. 61 **Zürich 1** Löwenstr. 61

Mechanische Schreinerei
Parqueterie ■■■ Holzhandlung
Gschwind, Dettwiler & Cie.
Basel, Steinentorstrasse Nr. 27 ——— Oberwil

Diplolith- u. Zementstein-Fabrik Dietikon E. G.

Abteilung KORKFABRIK

Modernst eingerichtete Fabrik dieser Branche in der Schweiz
Fabrikation von **Korkplatten** und **-Schalen**
zur Isolierung gegen Kälte- und Wärmeverluste

- I. MARKE F, zur Isolierung **gegen Kälteverluste**
- II. MARKE C, zur Isolierung **gegen Wärmeverluste**
- III. MARKE N, zur Isolierung
gegen Erschütterungen und Geräusche

Prospekte und Kataloge gratis auf Verlangen

laufener Steine
in allen Ausführungen
Jurassische Steinbrüche A_g
laufen

◆
KATALOGE
PREISLISTEN
PROSPEKTE
TABELLEN
BRIEFKÖPFE
RECHNUNGEN
ZIRKULARE
GESCHÄFTS-
KARTEN
KUVERTS

usw. usw.

liefert rasch und in
besten Ausführung

BUCH- & KUNSTDRUCKEREI

BENTELI A.-G.
BERN-BÜMPLIZ

◆

Installationswerke
A.-G.

Rorschach u. Winterthur

vormals Carl Frei & Cie., A.-G.



**Sanitäre
Installationen**

**Closets, Toiletten, Bidets,
Klär-Anlagen, Wasch-
küchen-Einrich-
tungen**

