

Objektyp: **Advertising**

Zeitschrift: **Das Werk : Architektur und Kunst = L'oeuvre : architecture et art**

Band (Jahr): **8 (1921)**

Heft 3

PDF erstellt am: **12.07.2024**

Nutzungsbedingungen

Die ETH-Bibliothek ist Anbieterin der digitalisierten Zeitschriften. Sie besitzt keine Urheberrechte an den Inhalten der Zeitschriften. Die Rechte liegen in der Regel bei den Herausgebern. Die auf der Plattform e-periodica veröffentlichten Dokumente stehen für nicht-kommerzielle Zwecke in Lehre und Forschung sowie für die private Nutzung frei zur Verfügung. Einzelne Dateien oder Ausdrucke aus diesem Angebot können zusammen mit diesen Nutzungsbedingungen und den korrekten Herkunftsbezeichnungen weitergegeben werden. Das Veröffentlichen von Bildern in Print- und Online-Publikationen ist nur mit vorheriger Genehmigung der Rechteinhaber erlaubt. Die systematische Speicherung von Teilen des elektronischen Angebots auf anderen Servern bedarf ebenfalls des schriftlichen Einverständnisses der Rechteinhaber.

Haftungsausschluss

Alle Angaben erfolgen ohne Gewähr für Vollständigkeit oder Richtigkeit. Es wird keine Haftung übernommen für Schäden durch die Verwendung von Informationen aus diesem Online-Angebot oder durch das Fehlen von Informationen. Dies gilt auch für Inhalte Dritter, die über dieses Angebot zugänglich sind.

Abonnementspreis jährlich Fr. 24.—
Ausland Fr. 30.—
Postabonnement pro Jahr Fr. 24.20

DAS WERK

Jährlich 12 Hefte / Einzelheft Fr. 2.40
Ausland Fr. 3.—

SCHWEIZERISCHE ZEITSCHRIFT FÜR BAUKUNST, GEWERBE, MALEREI UND PLASTIK
L'ŒUVRE, REVUE SUISSE D'ARCHITECTURE, D'ART ET D'ART APPLIQUÉ

INSERTIONSPREIS:

120 Cts. die einspaltige Nonpareillezeile // Bei größern Aufträgen und Wiederholungen entsprechender Rabatt
Bei Platzvorschriften 20% Zuschlag

Annoncerverwaltung: Buch- und Kunstdruckerei Benteli A.-G., Bern-Bümpliz // Zusendungen für
Redaktion, Verlag und Expedition an: Verlag „Das Werk“ A.-G., Bern-Bümpliz

Telephon Nr. 27.74

Telegramm-Adresse: Bentelikaiser

Postscheck: III. 321

Das neue



5 kg Eimer



AKTIENGESELLSCHAFT
STEHLE & GUTKNECHT
Sulzer. Zentralheizungen
Sanitäre Anlagen
BASEL

Koh-i-noor Bleistifte
sind immer noch **unerreicht**



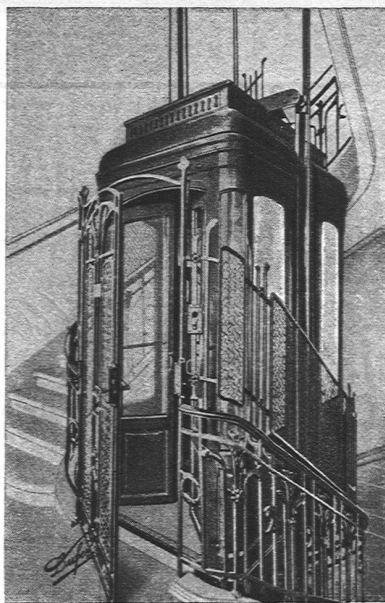
KAEGI & EGLI / ZÜRICH 2

TEL. S. 1892

Vertrauenshaus für
Erstellung elektr.

SEESTR. 289

Hausinstallationen
für Beleuchtungs-, Koch- u. Heizzwecke



Absolut
geräuschlos laufende
und betriebssichere

PERSONEN-
UND WAREN-

AUFZÜGE

erstellen in
eleganter
Ausführung

Schindler & Cie., Luzern

Wir bitten unsere Leser, bei Bestellungen auf Grund hierin
enthaltener Anzeigen sich stets auf „Das Werk“ zu beziehen

HASLER A.-G. BERN

**MODERNSTE
TELEPHON-
INSTALLATIONEN**

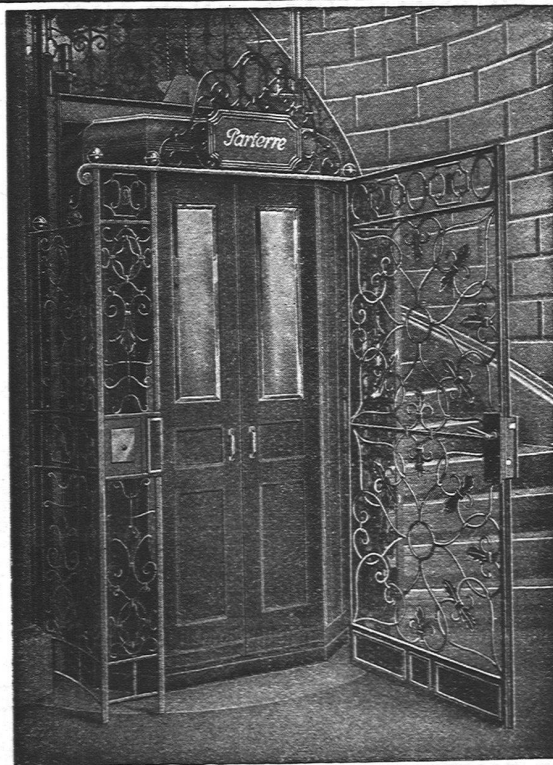


**GLÜHLAMPEN-
ZENTRALEN**



Tischstation zu 25 Anschlüssen

VERLANGEN SIE PROSPEKTE!



Erstklassige
Personen- und
Waren-
Aufzüge

jeder Leistung
und Betriebsart
erstellt

Schweiz.
Wagonsfabrik Schlieren
Aktiengesellschaft
Abtg. „Aufzugbau“
Schlieren-Zürich



VEREINIGTE DRAHTWERKE A.G. BIEL

EISEN & STAHL

BLANK & PRÄZIS GEZOGEN, RUND, VIERKANT, SECHSKANT & ANDERE PROFILE
SPEZIALQUALITÄTEN FÜR SCHRAUBENFABRIKATION & FAÇONDREHEREI
BLANKE STAHLWELLEN, KOMPRIMIERT ODER ABGEDREHT

BLANKGEWALZTES BANDEISEN & BANDSTAHL
BIS ZU 300^{mm} BREITE

VERPACKUNGS-BANDEISEN

GROSSER AUSSTELLUNGSPREIS SCHWEIZ. LANDESAUSSTELLUNG BERN 1914

„JURASIT“ „ALPESITE“

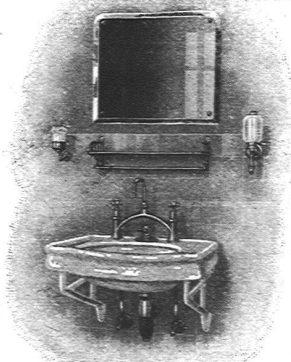
Schweiz. Natur-Edelputz

Schweiz. Antrags-Vorsatzbeton-
und Kunststein-Material

beides einheimische Fabrikate von grosser Solidität und Farbbeständigkeit, vorteilhaft in der
Verarbeitung. Prospekte, Muster, Referenzen u. jegliche Auskunft durch die Allein-Fabrikanten

Hydr. Kalk- und Gipsfabrik Bärschwil **Terrazzo-
und Jurasitwerke**

VERTRETER für den Kanton Bern exkl. Biel und Jura: BAUKONTOR A.-G., BERN; für Jura
und Biel: BAUMATERIAL A.-G., BIEL; für Zentralschweiz: BAUMATERIAL A.-G., LUZERN



TROESCH & Co., BERN

AKTIENGESELLSCHAFT

ENGROS-HAUS FÜR
GESUNDHEITSTECHNISCHE
WASSERLEITUNGS-ARTIKEL

PERMANENTE MUSTER-AUSSTELLUNG



MONROE

Additions- & Rechenmaschine

Generalvertretung für die Schweiz

W. EGLI-KAESER-BERN

TELEPHON-1235

SCHAUPLATZG-23

Verlangen Sie kostenlose Vorführung

Vertreter in

Basel, Genf, Lausanne, St. Gallen, Zürich

THEOD. BERTSCHINGER

HOCH- & TIEFBAU- UNTERNEHMUNG

LENZBURG

Tel. No. 8

ZÜRICH

Sel. 6192



Bauausführungen

von

| | |
|-------------------------|---------------------------------|
| Industrieanlagen | Wasseranlagen, Flusskorrekturen |
| Geschäftshäuser | Erd- und Baggerarbeiten |
| Wohnhäuser | Stollen- und Tunnelbauten |
| Landwirtschaftl. Bauten | Sondierschächte, Tiefbohrungen |



**Eigene, gut eingerichtete Betriebe für Erdbau, Maurerei,
Steinhauerei, Kunststeinfabrikation, Sägerei, Zimmerei,
Glaseri, Schreinerei und Schlosserei**

HEINRICH HATT-HALLER

HOCH- UND TIEFBAU-UNTERNEHMUNG

ZÜRICH



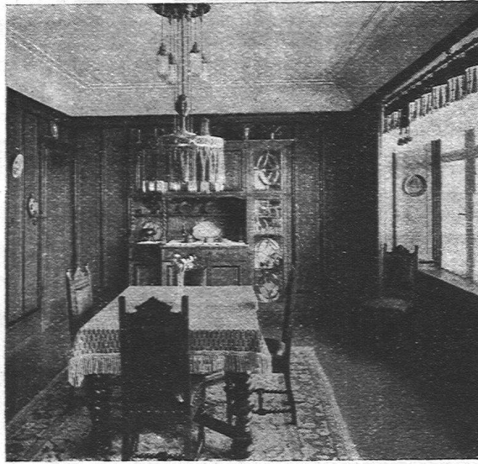
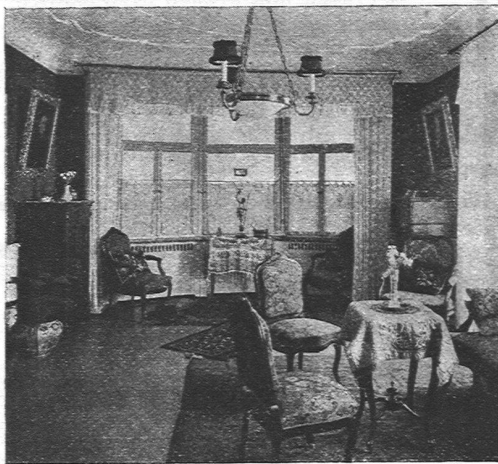
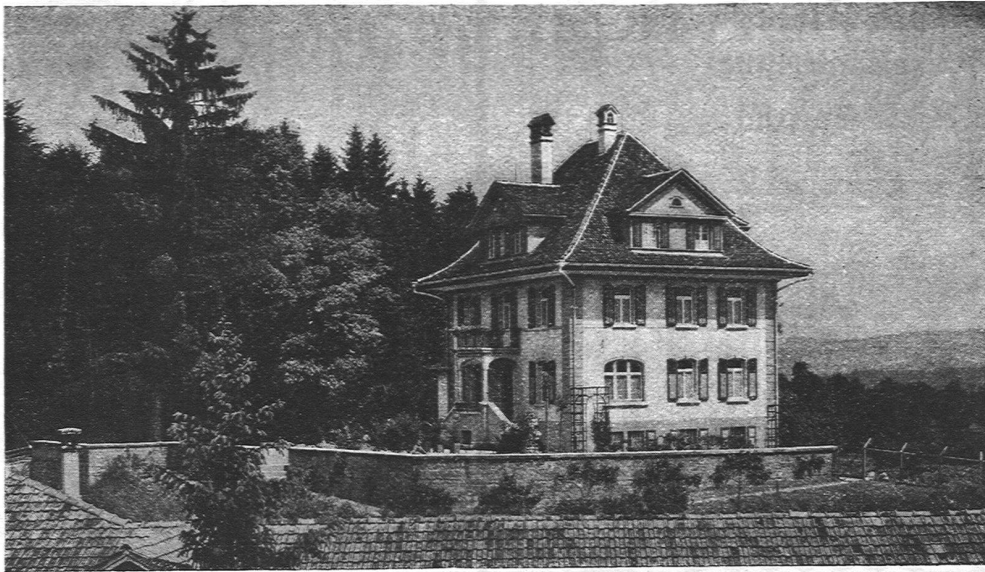
NEUE KIRCHE UND PFARRHAUS IN ZÜRICH-FLUNTERN

AUSFÜHRUNG

**VON KIRCHENBAUTEN, GESCHÄFTSHÄUSERN,
FABRIKEN, VILLEN UND WOHNHÄUSERN ETC.**

VON

**EISENBETONBAUTEN, WASSERBAUTEN,
FUNDATIONEN, BAHNBAUTEN, STRASSEN-
BAUTEN, BRÜCKEN, KANALISATIONEN ETC.**



S U L Z E R

Zentralheizungen
Warmwasserbereitung
Abwärme-Verwertung

Elektro-Warmwasserheizung
Elektro-Dampfheizung
Elektro-Warmwasserbereitung

Gebr. Sulzer Akt.-Ges., Winterthur
Abt. Zentralheizungen

A.-G. Stehle & Gutknecht, sulzerheizungen, Basel

Georg Streiff & Co.
Winterthur
&
Zürich

Spezialgeschäft für keramische Boden- und Wandbeläge

BESCHLÄGE

FÜR BAU UND MÖBEL IN

ERSTKLASSIGER AUSFÜHRUNG IN ALLEN
STILARTEN UND FARBEN NACH VORHAN-
DENEN MODELLEN ODER NACH EXTRA-
ENTWÜRFEN, KUNSTSCHMIEDEARBEITEN

F. BENDER

OBERDORFSTRASSE 9 & 10 / ZÜRICH

W. HODLER, ARCHITEKT
MURTENSTR. 29 BERN. TEL. N^o 12

ATELIER
FÜR
MODERNE
GRABMALKUNST

HÄUFLER

**VERBAND SCHWEIZER
PARQUET-
FABRIKANTEN**

| | | |
|------------------|---------------|-----------------|
| ZÜRICH | BERN | LAUSANNE |
| Börsenstrasse 10 | Bundesplatz 2 | Maupas 13 |

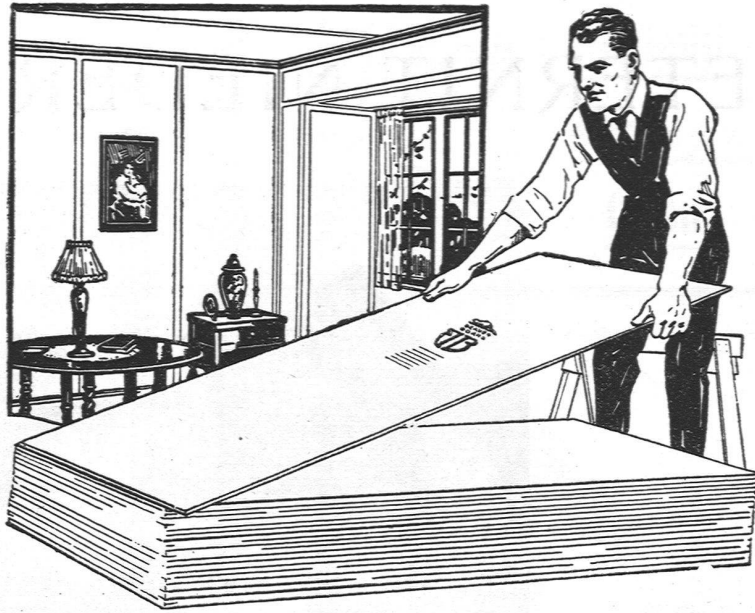
Beratung und Ausführung

Die grossen, kräftigen
Holzfaserverplatten
BEAVER BOARD

bieten ganz neue Möglichkeiten für den innern Ausbau. Schnelligkeit, Sauberkeit des Anschlagens, isolierende Eigenschaften, Dauerhaftigkeit machen es zu einem idealen Baumaterial

Verlangen Sie Muster

Hektor Schlatter
& Co.,
St. Gallen

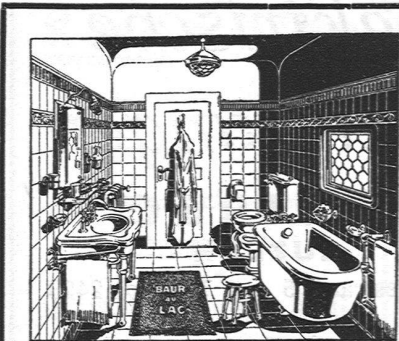


Werkstätten für
GIPSEREI
STUKKATUR

H. SCHMITZ
ST. GALLEN

Werkstätten für
MALEREI
DEKOR. KUNST

Die einz. Anstrichfarbe für die Beaver-Board ist die Decorinfarbe, + 78948



MAX WEDER & C^{ie}
ST. GALLEN



Sanitäre
Anlagen

Waschküchen-
Einrichtungen



Schweizerland

Monatshefte für Literatur,
Kunst und Politik
Jahresabonnement f. 12 Hefte Fr. 30
Schweizerland-Verlag Bern

Hans Bendel Sohn, Baugeschäft, St. Gallen

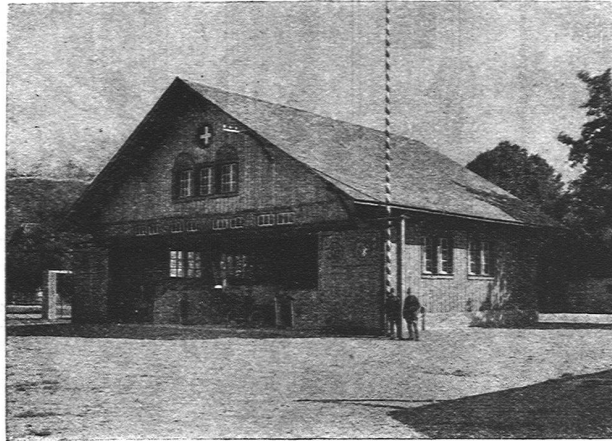
Ausführung von

Maurer-, Verputz- und
Eisenbeton-Arbeiten

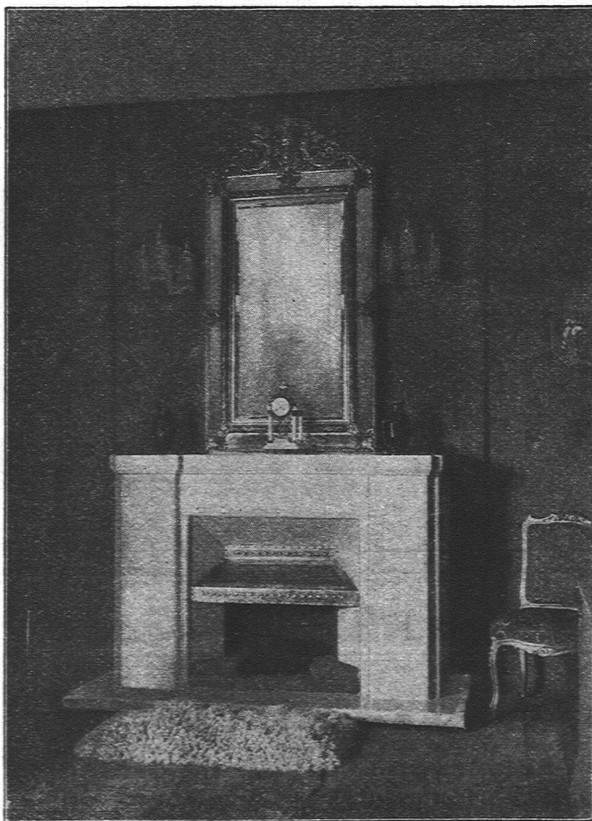
Steinhauerarbeiten in
Natur- und Kunststein

Häuserrenov-
ationen etc.

ETERNIT NIEDERURNEN



FLIEGERSCHUPPEN IN THUN
ETERNIT-DOPPELDACH, KUPFERBRAUN



Elektrische Heizungen

HELLER & C^{IE}
LUZERN

Industriestrasse 5 — Telephon 2428

Elektrische Zimmeröfen
Elektrische Speicheröfen
Elektrische Cheminées
Elektrische Konditoreiöfen
Elektrische Grossbacköfen
Elektrische Durchflusssessel
Elektrische Dampfsessel
Elektrische Rauchverzerrer
Elektrische Heizkörper für
Industrie und Gewerbe

Verlangen Sie unsere Prospekte

Das Bauen wird billiger

bei Verwendung der vorzüglich bewährten

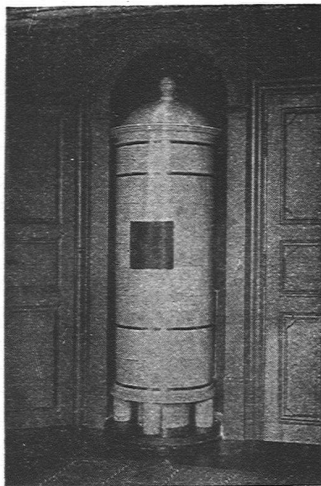
Euböolithfussböden

für Fabriken, Geschäfts-, Schul-, Wohnhäuser u. Spitäler

Euböolith-

Werke A.-G.

Olten



Kachelöfen

in jeder Ausführung

Kamine

Wandbrunnen

Baukeramik

Ofenfabrik Kohler A.-G.

Mett bei Biel



AKTIENGESELLSCHAFT

CARL HARTMANN / BIEL / ROLLADENFABRIK

STAHLBLECHROLLADEN FÜR AUTOGARAGEN, MAGAZINE, BUREAUX etc.
HOLZROLLADEN FÜR VILLEN, HOTELS, WOHNHÄUSER, ERKER,
ROLLJALOUSIEN VERANDEN ROLLSCHUTZWÄNDE

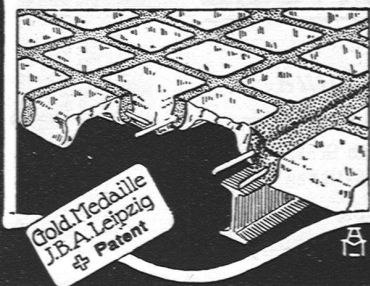


MAX ULRICH ZÜRICH 1

SPEZIALGESCHÄFT FÜR FEINE BAUBESCHLÄGE

Permanente Ausstellung / Gediegene Auswahl
in alten Modellen und altfranzösischen Stil-Arten
/ Bronzes d'Art und Kunstmiede-Arbeiten /
Anfertigung von Beschlägen nach Zeichnungen

GLAS-EISEN-BETON



Gold-Medaille
J.B.A. Leipzig
& Patent

SYSTEM KEPPLER

Für Fußböden Dächer & Wände

Große Tragfähigkeit. Billig in der Herstellung.
Minimale Unterhaltungskosten. Feuersicher
Leicht zu reinigen. Kein Anstrich nötig.

Verreter:

Rob. Looser, Zürich 4

Badenerstrasse 41.



**SPEZIALHAUS FÜR
BODEN- UND WANDPLATTENBELÄGE**

ERNST KUMMERT, BASEL

ERSTKLASSIGER FACHMANN, VERTRETER VON
PRIMA BODEN- UND WANDPLATTEN-FABRIKEN

GÜTERSTRASSE 127
TELEGR.-ADRESSE: PLATTENKUMMERT BASEL - TELEPHON 689

Teermakadamwerke A.-G. Basel
VORMALS GEBRÜDER SUTTER

Staubfrei

- Geringe Unterhaltungskosten
- Langjährige Erfahrungen



Schlammfrei

- Grösste Dauerhaftigkeit
- Beste Referenzen

Spezialgeschäft für Wegebau
AUSFÜHRUNG VON TENNISPLÄTZEN, GARTENWEGE
HÖFE, STRASSEN, TROTTOIRS IN TEERMAKADAM
Beste und solideste Belag, vollständig unkrautfrei

**MARMOR- UND GRANITWERKE
BADEN Gerodetti & C^o AARAU**
Alle Marmorarbeiten ... Feinere Granitarbeiten



KUNSTGEWERBE

INNENDEKORATION:
Böhmische Kunstgläser / Echt Meissen-Wien-Nyon-Heubach - Kunstporzellane / Plaketten / Bronzen / Vasen / Karlsruher Majolika / Schmiedearbeiten / Büsten Statuen

Wir bitten um Besuch
Kaiser & C^o, Bern
Abteilung Kunstgewerbe



Elektrischer Heisswasser-Boiler „Cumulus“

Fabrik Elektrischer Apparate

FR. SAUTER A.-G., BASEL

„Cumulus“
Elektr. Heisswasserspeicher
Elektr. Badeboiler
Elektr. Wandboiler

„Primulus“
Elektr. Accumulier-Oefen
in diversen Grössen
und Konstruktionen

mit allen zugehörigen elektrischen Apparaten
Ia. Referenzen und Spezialkataloge zur Verfügung



Elektrischer Accumulierofen „Primulus“

J. Gestle, Chur

KASSEN - UND TRESORBAU

PANZERTÜREN-SAFESANLAGEN
FOUCHÉSICHERE PANZERKASSEN
KASSEN-UND BÜCHERSCHRÄNKE
MAUERKASSEN-KASSETTEN




Installationswerke

A.-G.

Rorschach u. Winterthur

vormals Carl Frei & Cie., A.-G.



**Sanitäre
Installationen**

Closets, Toiletten, Bidets,
 Klär-Anlagen, Waschküchen-Einrichtungen



Goldene Medaille
 Gewerbe - Ausstellung
 Chur 1913

Mitglied des Preisgerichts
 Schweiz. Landes - Ausstellung
 Bern 1914



H. & G. Baugeschäft
 vorm. U. Trippel - Filiale Arosa
Chur

Holzbearbeitungs - Geschäft

Erstellung von Chaletbauten, spez. Ferienhäuschen
 Ausführung aller Zimmer-, Schreiner- und
 Glaserarbeiten in Weich- und Harthölzern, ins-
 besondere Naturholzarbeiten. **Spezialität:**
 Arbeiten in Ardenholz - Sägewerke, Holzhandlung

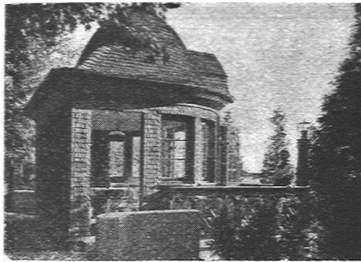


OFENFABRIK A.-G.

BIEL TELEFON No. 4.62 NIDAU

FABRIKATION VON KACHELN FÜR
 ALLE ARTEN ÖFEN, CHEMINÉES,
 WANDBRUNNEN ETC

KATALOGE ZU DIENSTEN



BEDACHUNGSARBEITEN

AUF NEUBAUTEN, UMBAUTEN UND REPARATUREN
 FASSADENVERSCHINDELUNGEN MIT TANNEN-
 EICHENSCHINDELN ODER ETERNITSCHIE-
 FER ETC. KIESKLEBEDÄCHER

besorgt prompt, gut u. sachgemäss

Bedachungsgechäft **Felix Binder** Zürich-Hottingen ::

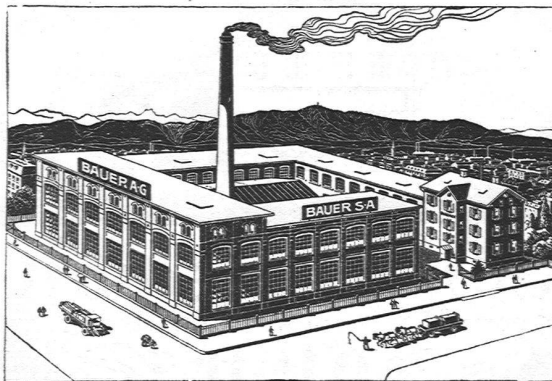
TELEPHON H. 4358

SOFIENSTRASSE 1

BAUER A.-G.

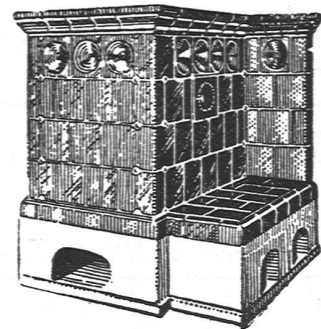
ZÜRICH 6

GELDSCHRANK- U. TRESORBAU



SPEZIALITÄT:

Kassenschränke / Panzertüren / Tresors / Archiv- u.
 Bibliothek-Anlagen / Bureau-Möbel aus Stahlblech



Joh. Weibel-Jöhl
 Ofenbaugeschäft

Gürtelstr. Chur Tel. 247

◆
Kachelöfen

für alle Heizungsarten

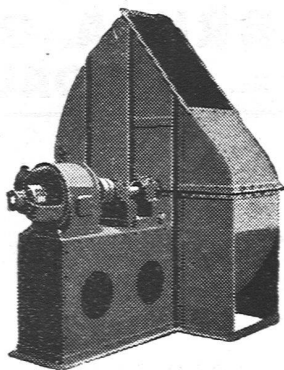
Cheminées

Plattenbeläge

◆
Goldene Medaille

*Bündnerische Gewerbeausstellung
 Chur 1913*

G. Meidinger & Cie / Basel



Geräuschlos laufende

Zentrifugal-Ventilatoren

für alle Bedürfnisse der Industrie

Lüftungs-, Luftheizungs-, Trocknungsanlagen

Elektromotoren

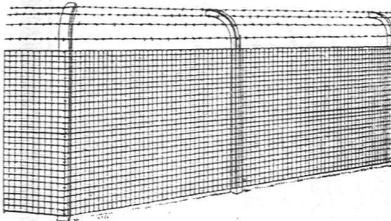
für alle Stromarten

SCHREINEREI-WERKSTÄTTEN / LENZBURG

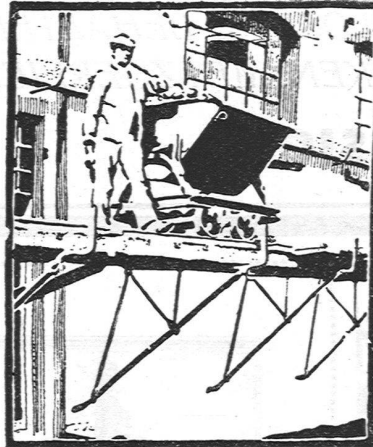
S. W. B.

ALFRED HÄCHLER

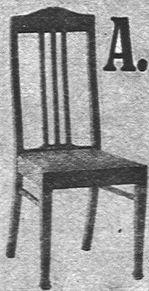
S. W. B.

EINZELAUFTRÄGE UND GESAMTE INNENEINRICHTUNGEN NACH
EIGENEN UND GEBEBENEN ENTWÜRFEN IN FEINSTER AUSFÜHRUNG**Eisenbetonpfosten
Armierter Betonbretter
Kabelkanäle****Einfriedungen — Garten-
artikel — Bauartikel**Lieferung von Material für
Eisenbeton-Hohlkörperdecke
„Seiling“, **ohne Schalung**,
isolierend, ebene Untersicht,
Monolith. Konstruktion.**Eisenbetonpfosten- und
Platten-Fabrik Bern**
DIPL. INGR. SEILING

Tel. 1095 ↔ Geleiseanschluss ↔ Tel. 1095

**DAS
IDEAL
ALLER GERÜSTE**(ohne Stangen)
ist das**BLITZ-GERÜST**Große Vorteile
gegenüber allen
Konkurrenzsystemen bei
Neu- u. Umbauten, Renovationen
Mietweise Erstellung
für Maurer-, Steinhauer-, Speng-
ler-, Malerarbeiten usw. durch:Schweiz. Gerüstgesellschaft A. G.
Zürich 7Steinwiesstraße 86
Telephon: Höttingen 2134
Telegramm-Adresse: Blitz-Grüst
und durch folgende
Baugeschäfte:Zürich: Sieß & Leuthold
Zürich: Sr. Crismann
Winterthur: M. Baring
Andelfingen: E. Landolt-Frey
Bern: G. Riejer
Luzern: E. Berger
Bubikon: A. Oetiker
Basel: W. Mark
Glarus: Rud. Stüßy-Aebly
Genf: Ed. Cuénod S. A.
Neuhäusen: Jos. Albrecht
Berisau: Joh. Müller
St. Gallen: Sigrift, Merz & Co.
Olten: Otto Ehrensperger
Rheinfelden: S. Schär
Solothurn: S. Valli**A.G. MÖBELFABRIK HORGEN-GLARUS**
IN HORGENErste schweizerische Fabrik gesägter und gebogener Möbel
für Speisesäle, Restaurants, Cafés, Vestibules, Kinematographen,
Theater- und KonzertsäleFEINSTE, FACHGEMÄSSE AUSFÜHRUNG
NACH EIGENEN ODER FREMDEN ENTWÜRFENVERTRETER AN ALLEN PLÄTZEN
REFERENZENLISTE ZU DIENSTEN

GOLDENE MEDAILLE SCHWEIZ LANDESAUSSTELLUNG 1914

**ZENTRALHEIZUNGEN**erstellen **MOERI & CIE. / ZENTRALHEIZUNGS-FABRIK / LUZERN**

SPONAGEL & Co., ZÜRICH

VERKAUFSBÜRO OSTSCHWEIZ DER

MARMOR-MOSAİK-WERKE

BALDEGG A.-G.

FÜR SANITÄRE ARTIKEL

*SPÜLSTEINE, WASCHTRÖGE, WASCH-
RINNEN, BADEWANNEN, WANDBEK-
KEN, CLOSETS, BEHÄLTER FÜR FA-
BRIKEN, METZGEREIEN ETC.*

ZWECKMÄSSIG!

BILLIG!

Möbel-Haus 3. Stern



Carl
Studach
St.-Gallen

Speisergasse 19, Telefon 2096
Nur gediegene Wohnungsein-
richtungen * Polster-
möbel und Dekorationen
Feine Muster
Zimmer



OTTO FROEBELS ERBEN
Gartenarchitekten Zürich