

Zeitschrift: Das Werk : Architektur und Kunst = L'oeuvre : architecture et art
Band: 8 (1921)
Heft: 3

Werbung

Nutzungsbedingungen

Die ETH-Bibliothek ist die Anbieterin der digitalisierten Zeitschriften. Sie besitzt keine Urheberrechte an den Zeitschriften und ist nicht verantwortlich für deren Inhalte. Die Rechte liegen in der Regel bei den Herausgebern beziehungsweise den externen Rechteinhabern. [Siehe Rechtliche Hinweise.](#)

Conditions d'utilisation

L'ETH Library est le fournisseur des revues numérisées. Elle ne détient aucun droit d'auteur sur les revues et n'est pas responsable de leur contenu. En règle générale, les droits sont détenus par les éditeurs ou les détenteurs de droits externes. [Voir Informations légales.](#)

Terms of use

The ETH Library is the provider of the digitised journals. It does not own any copyrights to the journals and is not responsible for their content. The rights usually lie with the publishers or the external rights holders. [See Legal notice.](#)

Download PDF: 06.02.2025

ETH-Bibliothek Zürich, E-Periodica, <https://www.e-periodica.ch>

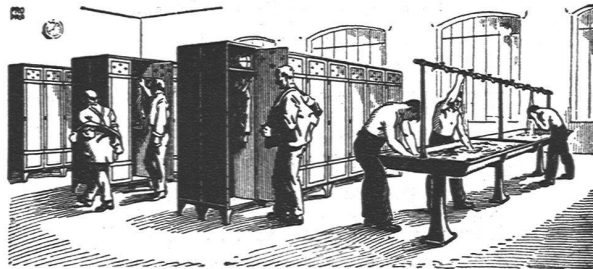
können. Es heißt die Menschen unnütz in Aufregung zu versetzen, wenn man sie glauben läßt, daß die Zukunftsmiete alles Faßbare übersteigen wird. Billige Miete sind für immer vorbei, zwischen billig und unbezahlbar teuer klafft ein weiter Unterschied. Man sollte daher versuchen, sich in der Übergangsperiode mit dem Holzhäuschen zu befreunden. Sollte die intelligente Schweiz nicht das gleiche zuwege bringen können, wie Schweden, Brasilien und viele andere Länder neuerdings? Scheinbar baut auch Deutschland jetzt massenhaft Holzhäuser, denn man liest in deutschen Zeitungen überall von Holzhäuserausstellungen, und der Annoncenteil ist gefüllt mit Angeboten darin. Neben der Schweiz hatte sich bis jetzt England am konservativsten gegen den Plan, Holzhäuser zu errichten, verhalten. Man hatte in England ein

Gesetz erlassen, nach dem innerhalb eines Jahres $\frac{1}{2}$ Million Häuser aus Ziegelsteinen erbaut werden müssen. Nach Ablauf der Frist waren nicht $\frac{1}{2}$ Million Häuser, sondern 180 Steinhäuser errichtet. Als das englische Volk sah, daß die versprochenen 500,000 Häuser in Wirklichkeit auf die mehr als klägliche, direkt lächerliche Zahl von 180 Häusern zusammengeschrumpft waren, begriff man, daß man in England in absehbarer Zeit nie auf eine halbwegs genügende Menge Steinhäuser rechnen könne und wird jetzt in großem Stil Holzhäuser bauen und daneben viele Tausende solcher aus Kanada kommen lassen, das sehr leistungsfähig im Holzhausbau ist. Ich habe vielfach die Ansicht aussprechen hören, daß Holzhäuser sich durch kurze Haltbarkeitsdauer auszeichnen und daß nach 25 Jahren ein Holzhaus dem Verfall

(Fortsetzung auf Seite XXIX)

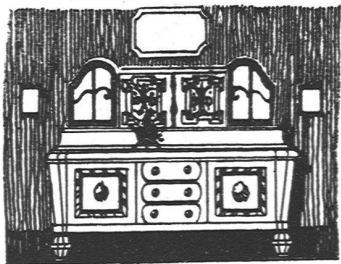
**Zimmerarbeiten
Schreinerarbeiten
Gebeizte Täfer**

Sägerei und Holzhandlung
STÄMPFLI & Cie.
ZÄZIWIL (Bern)



KEMPFF & C^{IE} / HERISAU

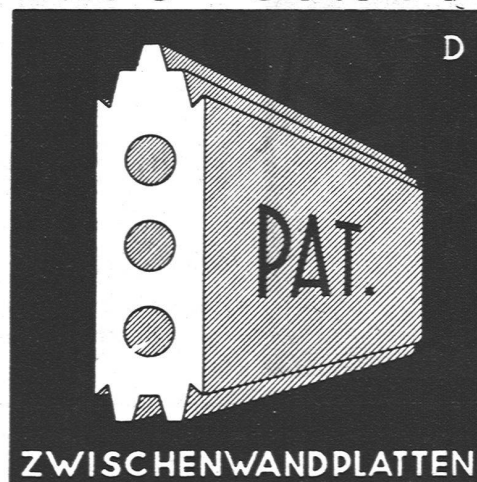
ÄLTESTES GESCHÄFT DIESER BRANCHE
Schmiedeiserne Kleiderschränke
Komplette Garderoben-Anlagen
mit Wascheinrichtungen



OTTO VOGEL
KÖLLIKEN (AARGAU)

Möbelwerkstätte
für
geschmackvolle u. preis-
würdige Ausstattungen
- Qualitätsarbeit -

GIPS-UNION



ZWISCHENWANDPLATTEN

A.G. ZÜRICH



GRIBI & C^{IE} A.-G.

Baugeschäft **Burgdorf**

HOCH- U. TIEFBAUUNTERNEHMUNG
 ARMIRTER BETON
 HOLZ- UND SCHWELLENHANDLUNG
 IMPRÄGNIERANSTALT
 ZIMMEREI UND GERÜSTUNGEN

CHALETBAU

HETZERLIZENZ FÜR DEN KANTON BERN
 MECHANISCHE BAU- UND KUNSTSCHREINEREI

TELEGRAMM-ADRESSE: DAMPPSÄGE / TELEPH. 63 / PRIVAT-TELEPH. 189

J. SCHMIDHEINY & C^{IE} HEERBRUGG

(Kanton St. Gallen)

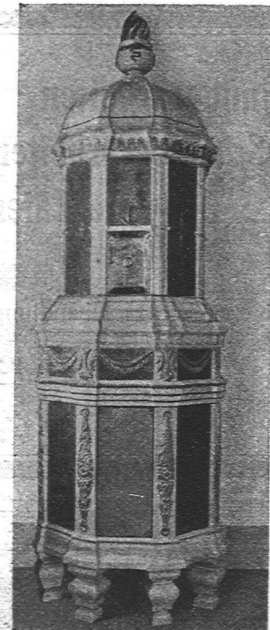
liefern salpeterfreie

BACKSTEINE aller Arten, von größter Druckfestigkeit. Festigkeit gemäß den Normalien des Schweizerischen Ingenieur- und Architekten-Vereins wird mindestens garantiert.

PORÖSE PLATTEN für Scheidewände, Boden- u. Wandbeläge. Sehr leichtes, nagelbares, vollständig schallsicheres Produkt. Bester und billigster Ersatz für Kork usw.

DECKEN - HOHLKÖRPER System Simplex, System Pfeiffer.

BEDACHUNGSMATERIALIEN in Naturrot u. engobiert
 Referenzen, Muster und Prüfungsatteste stehen zur Verfügung.



KERAMISCHE WERKSTÄTTEN
 GEBRÜDER MANTEL
 ELGG

KACHELÖFEN

FÜR HOLZ-, KOHLEN- U.
 SPEZ. ELEKTR. HEIZUNG
 BAUKERAMIK / BRUNNEN
 CHEMINÉES / MAJOLIKEN



Ritter & Uhlmann

Clarastr. 4 **Basel** Clarastr. 4

fabrizieren als Spezialität
 rationelle

Licht-Diffusoren

Beste
 Arbeitsplatz - Beleuchtung
 f. Schulen, Bureaux, Fabriken,
 Geschäftshäuser
 etc.

Glaserarbeiten
 Schiebefenster
 Doppelrahmenfenster

C. KAUTER'S ERBEN
 ST. GALLEN

geweiht sei. Man braucht sich nur die alten Sprüche mit Jahreszahlen versehen an den alten Schweizer Bauernhäusern anzusehen, um auch ohne Fachmann zu sein, sofort die Hinfälligkeit solcher Ansicht zu erkennen. In vielen Städten kann man ebenfalls alte Holzhäuser, die vor 200—300 Jahren errichtet wurden, noch heute vereinzelt sehen. Auch in Kanada findet man in Quebeck und Halifax Holzhäuser, die um 1700 herum errichtet wurden und bis heute nur geringe Reparaturkosten verursacht haben. Auch in bezug auf Imprägnierung gegen Feuersgefahr ist man heute schon sehr weit in

(Fortsetzung auf Seite XXXII)

„DAS WERK“ A.-G.

Generalversammlung der Aktionäre

Donnerstag, den 21. April 1921, nachmittags 2½ Uhr
im Bürgerhaus, I. Stock, in Bern.

Traktanden: 1. Jahresbericht, Jahresrechnung, Bilanz und
Beschlussfassung darüber. Revisionsbericht.
2. Wahlen.
3. Diverses.

Die Jahresrechnung liegt zur Einsicht der Aktionäre bei der Geschäftsstelle Buchdruckerei Benteli A.-G., Bümpliz, auf.

ZÜRICH A. Messerli's Erben BERN

Lavaterstrasse 61

Effingerstr. 4a

Gegründet 1876 — Älteste Lichtpausanstalt der Schweiz — Gegründet 1876

Lichtpauspapiere, eigenes, mehrfach diplomiertes Fabrikat Lichtkopien, auf blauem, weissem und braunem Grund
Lichtpausapparate, div. Systeme, pneumat. u. elektrische Plandruck, Trockendruckverfahren, schwarz und farbig

Spezialfabrik f. Lichtpauspapiere .. Heliographisches Atelier

J. Wahl, Basel

Telephon 2375



Bauschlosserei und
Kunstschmiede-
Werkstätte



Rauch's Reform- Rabitz

Leicht, biegsam
rottsicher, isolierend

Bester
Putzmörtel-
träger

für Wände,
Decken
Gewölbe
Säulen etc.

Rauch's Reform-Rabitz-Werk
Bühberg (Bern)

C. RYFFEL & Co., Gipserei- und Stukkaturgeschäft

(vorm. W. Martin & Cie.)

Zimmrigasse 10, Seefeld

ZÜRICH 8

SPEZIALITÄT : Edelputzarbeiten aller Art
Isolierungen mit Torfoleumplatten