

Objektyp: **Advertising**

Zeitschrift: **Das Werk : Architektur und Kunst = L'oeuvre : architecture et art**

Band (Jahr): **8 (1921)**

Heft 4

PDF erstellt am: **09.08.2024**

Nutzungsbedingungen

Die ETH-Bibliothek ist Anbieterin der digitalisierten Zeitschriften. Sie besitzt keine Urheberrechte an den Inhalten der Zeitschriften. Die Rechte liegen in der Regel bei den Herausgebern.

Die auf der Plattform e-periodica veröffentlichten Dokumente stehen für nicht-kommerzielle Zwecke in Lehre und Forschung sowie für die private Nutzung frei zur Verfügung. Einzelne Dateien oder Ausdrucke aus diesem Angebot können zusammen mit diesen Nutzungsbedingungen und den korrekten Herkunftsbezeichnungen weitergegeben werden.

Das Veröffentlichen von Bildern in Print- und Online-Publikationen ist nur mit vorheriger Genehmigung der Rechteinhaber erlaubt. Die systematische Speicherung von Teilen des elektronischen Angebots auf anderen Servern bedarf ebenfalls des schriftlichen Einverständnisses der Rechteinhaber.

Haftungsausschluss

Alle Angaben erfolgen ohne Gewähr für Vollständigkeit oder Richtigkeit. Es wird keine Haftung übernommen für Schäden durch die Verwendung von Informationen aus diesem Online-Angebot oder durch das Fehlen von Informationen. Dies gilt auch für Inhalte Dritter, die über dieses Angebot zugänglich sind.

Abonnementspreis jährlich Fr. 24.—
Ausland Fr. 30.—
Postabonnement pro Jahr Fr. 24.20

DAS WERK

Jährlich 12 Hefte / Einzelheft Fr. 2.40
Ausland Fr. 3.—

SCHWEIZERISCHE ZEITSCHRIFT FÜR BAUKUNST, GWERBE, MALEREI UND PLASTIK
L'ŒUVRE, REVUE SUISSE D'ARCHITECTURE, D'ART ET D'ART APPLIQUÉ

INSERTIONSPREIS:

120 Cts. die einspaltige Nonpareillezeile // Bei größern Aufträgen und Wiederholungen entsprechender Rabatt
Bei Platzvorschriften 20 % Zuschlag

Annoncenverwaltung: Buch- und Kunstdruckerei Benteli A.-G., Bern-Bümpliz // Zusendungen für
Redaktion, Verlag und Expedition an: Verlag „Das Werk“ A.-G., Bern-Bümpliz

Telephon Nr. 27.74

Telegramm-Adresse: Bentelikaiser

Postscheck: III. 321

Der neue



5 kg Eimer



AKTIENGESELLSCHAFT
STEHLE & GUTKNECHT

Sulzer-Zentralheizungen
Sanitäre Anlagen

BASEL

Koh-i-noor Bleistifte
sind immer noch **unerreicht**



KAEGI & EGLI :: ZÜRICH

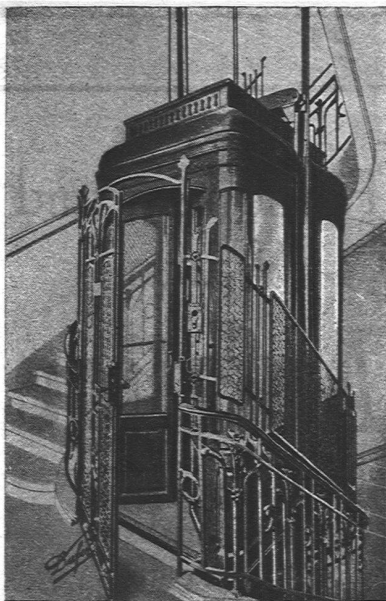
TELEPHON S. 1054

Vertrauenshaus für
Erstellung elektr.

STAUFFACHERPLATZ

Hausinstallationen

für Beleuchtungs-, Koch- u. Heizzwecke



Absolut
geräuschlos laufende
und betriebs sichere

PERSONEN-
UND WAREN-

AUFZÜGE

erstellen in
eleganter
Ausführung

Schindler & Cie., Luzern

Wir bitten unsere Leser, bei Bestellungen auf Grund hierin
enthaltener Anzeigen sich stets auf „Das Werk“ zu beziehen.

HASLER A.-G. BERN

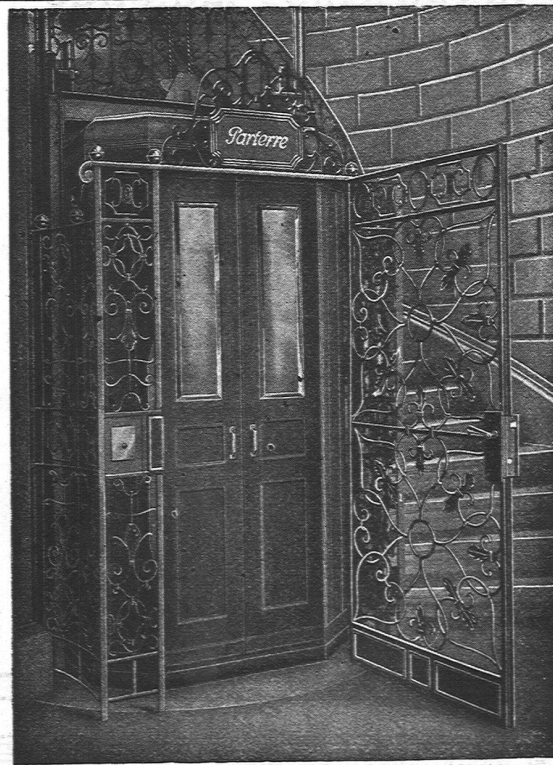
**MODERNSTE
TELEPHON-
INSTALLATIONEN**

**GLÜHLAMPEN-
ZENTRALEN**



Tischstation zu 25 Anschlüssen

VERLANGEN SIE PROSPEKTE!



Erstklassige
Personen- und
Waren-
Aufzüge

jeder Leistung
und Betriebsart
erstellt

Schweiz.
Wagnsfabrik Schlieren
Aktiengesellschaft
Abtg. „Aufzugbau“
Schlieren-Zürich



VEREINIGTE DRAHTWERKE A.G. BIEL

EISEN & STAHL

BLANK & PRÄZIS GEZOGEN, RUND, VIERKANT, SECHSKANT & ANDERE PROFILE
SPEZIALQUALITÄTEN FÜR SCHRAUBENFABRIKATION & FAÇONDREHEREI
BLANKE STAHLWELLEN, KOMPRIMIERT ODER ABGEDREHT
BLANKGEWALZTES BANDEISEN & BANDSTAHL

BIS ZU 300^{mm} BREITE
VERPACKUNGS-BANDEISEN

GROSSER AUSSTELLUNGSPREIS SCHWEIZ. LANDESAUSSTELLUNG BERN 1914

„JURASIT“



„ALPESITE“

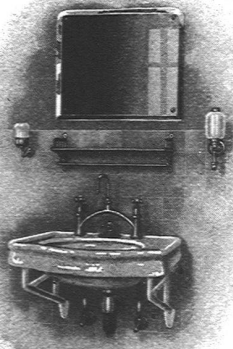
Schweiz. Natur-Edelputz

Schweiz. Antrags-Vorsatzbeton-
und Kunststein-Material

beides einheimische Fabrikate von grosser Solidität und Farbbeständigkeit, vorteilhaft in der
Verarbeitung. Prospekte, Muster, Referenzen u. jegliche Auskunft durch die Allein-Fabrikanten

Hydr. Kalk- und Gipsfabrik Bärschwil **Terrazzo-
und Jurasitwerke**

VERTRETER für den Kanton Bern exkl. Biel und Jura: BAUKONTOR A.-G., BERN; für Jura
und Biel: BAUMATERIAL A.-G., BIEL; für Zentralschweiz: BAUMATERIAL A.-G., LUZERN



TROESCH & Co., BERN

AKTIENGESELLSCHAFT

ENGROS-HAUS FÜR
GESUNDHEITSTECHNISCHE
WASSERLEITUNGS-ARTIKEL

PERMANENTE MUSTER-AUSSTELLUNG



MONROE

Additions- & Rechenmaschine

Generalvertretung für die Schweiz

W. EGLI-KÄESER-BERN

TELEPHON 1235

SCHAUPLATZG. 23

Verlangen Sie kostenlose Vorführung

Vertreter in

Basel, Genf, Lausanne, St. Gallen, Zürich

THEOD. BERTSCHINGER

HOCH- & TIEFBAU- UNTERNEHMUNG

LENZBURG

Tel. No. 8

ZÜRICH

Sel. 6192

Bauausführungen

von

Industrieanlagen

Wasseranlagen, Flusskorrekturen

Geschäftshäuser

Erd- und Baggararbeiten

Wohnhäuser

Stollen- und Tunnelbauten

Landwirtschaftl. Bauten

Sondierschächte, Tiefbohrungen

**Eigene, gut eingerichtete Betriebe für Erdbau, Maurerei,
Steinhauerei, Kunststeinfabrikation, Sägerei, Zimmererei,
Glaserei, Schreinerei und Schlosserei**

HEINRICH HATT-HALLER

HOCH- UND TIEFBAU-UNTERNEHMUNG

ZÜRICH



NEUE KIRCHE UND PFARRHAUS IN ZÜRICH-FLUNTERN

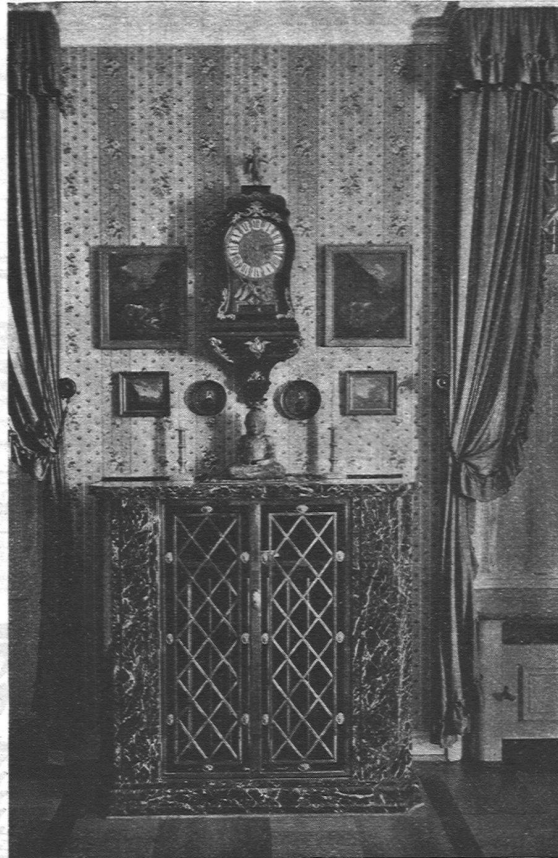
AUSFÜHRUNG

VON KIRCHENBAUTEN, GESCHÄFTSHÄUSERN,
FABRIKEN, VILLEN UND WOHNHÄUSERN ETC.

VON

EISENBETONBAUTEN, WASSERBAUTEN,
FUNDATIONEN, BAHNBAUTEN, STRASSEN-
BAUTEN, BRÜCKEN, KANALISATIONEN ETC.

SULZER



HEIZKÖRPERVERKLEIDUNG IM WOHNZIMMER
HAUS PROF. DR. K. MOSER, ARCHITEKT, ZÜRICH

Zentralheizungen aller Systeme
Elektroheizung u. Elektro-Warmwasserbereitung
Desinfektions- und Sterilisier-Apparate

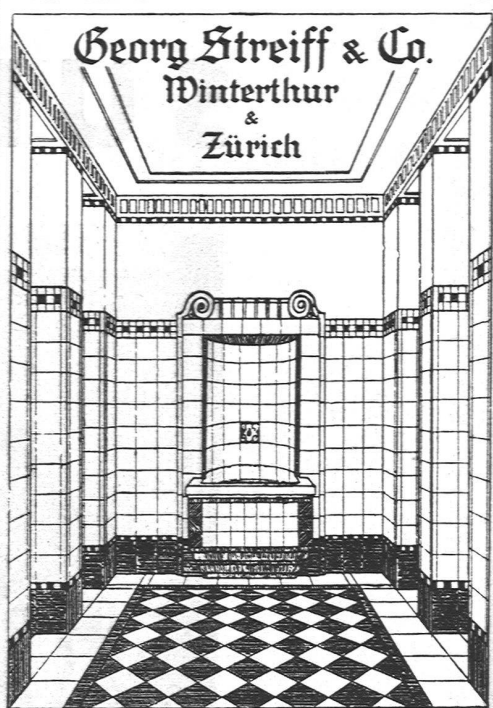
Gebr. Sulzer Akt.-Ges., Winterthur
Abt. Zentralheizungen
A.-G. Stehle & Gutknecht, sulzerheizungen, Basel

J. ULRICH BIETENHOLZ



GARTENBAUGESCHÄFT
ZÜRICH-VOLTA STR. 9

Georg Streiff & Co.
Winterthur
&
Zürich



Spezialgeschäft für keramische Boden- und Wandbeläge



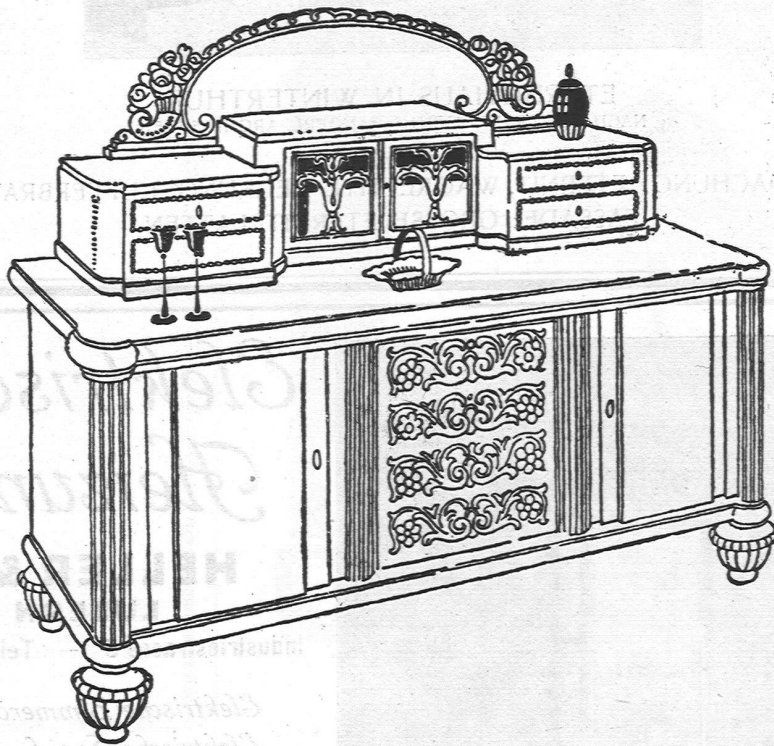
BESCHLÄGE
FÜR BAU UND MÖBEL IN
ERSTKLASSIGER AUSFÜHRUNG IN ALLEN
STILARTEN UND FARBEN NACH VORHAN-
DENEN MODELLEN ODER NACH EXTRA-
ENTWÜRFEN, KUNSTSCHMIEDEARBEITEN
F. BENDER
OBERDORFSTRASSE 9 & 10 / ZÜRICH



**VERBAND SCHWEIZER
PARQUET-
FABRIKANTEN**
ZÜRICH BERN LAUSANNE
Börsenstrasse 10 Bundesplatz 2 Maupas 13
Beratung und Ausführung

Bygax & Limberger Möbelfabrik :: Zürich

Ausstellung Hottingerstraße 31



Werkstätten für Innen-Dekoration

Dornehme Wohnungs-Einrichtungen

ETERNIT NIEDERURNEN



ETERNITHAUS IN WINTERTHUR
NACH SYSTEM FRITSCHI & ZANGERL, ARCHITEKTEN

BEDACHUNG: ETERNIT, WAGRECHTE DECKUNG, KUPFERBRAUN
FASSADE: GROSSE ETERNITPLATTEN



Elektrische Heizungen

HELLER & C^{IE}
LUZERN

Industriestrasse 5 — Telephon 2428

Elektrische Zimmeröfen
Elektrische Speicheröfen
Elektrische Cheminées
Elektrische Konditoreiöfen
Elektrische Grossbacköfen
Elektrische Durchflusssessel
Elektrische Dampfkessel
Elektrische Rauchverzerrer
Elektrische Heizkörper für
Industrie und Gewerbe

Verlangen Sie unsere Prospekte

Das Bauen wird billiger

bei Verwendung der vorzüglich bewährten

Euböolithfussböden

für Fabriken, Geschäfts-, Schul-, Wohnhäuser u. Spitäler

Euböolith-

Werke A.-G.

Olten



KUNSTGEWERBE

INNENDEKORATION:

Böhmische Kunstgläser / Echt Meissen- Wien- Nyon- Heubach - Kunstporzellane / Plaketten / Bronzen / Vasen / Karlsruher Majolika / Schmiedearbeiten / Büsten Statuen

Wir bitten um Besuch

Kaiser & Co., Bern

Abteilung Kunstgewerbe

Holzleuchter Basel A.G.

Telefon 6539.

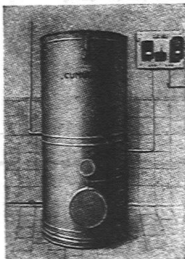
Telegramm Adr.

Holzleuchter-
Basel.



Fabrik Elektrischer Apparate

FR. SAUTER A.-G., BASEL



Elektrischer Heisswasser-Boiler „Cumulus“

„Cumulus“

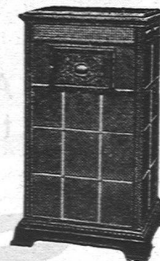
Elektr. Heisswasserspeicher
Elektr. Badeboiler
Elektr. Wandboiler

mit allen zugehörigen elektrischen Apparaten

Ia. Referenzen und Spezialkataloge zur Verfügung

„Primulus“

Elektr. Accumulir-Oefen
in diversen Grössen
und Konstruktionen



Elektrischer Accumulirofen „Primulus“



Ad. Schäfer & C^{ie} Aarau

□ □ □

UNTERNEHMUNG

von Arbeiten in Hoch-
und Tiefbau / Eigene
Zimmer-, Glaser- und
Schreinerwerkstätten /
Kunststein-Werkstätte /
Steinhauerei

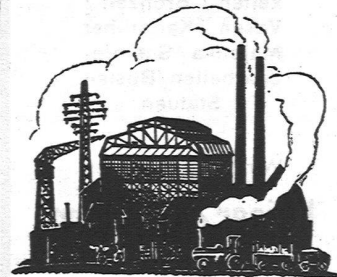
□ □ □

**Baubureau
für Projektierungen**

Transparente **Detail- Zeichenpapiere**

Werkstatt-Zeichenpapiere
Farbige Ton-Zeichenpapiere
Lichtpaus- und Millimeterpapiere
Zeichenkartons
Skizzenblocks
Alles Zeichenmaterial
für technische Zeichenbüros

GEBRÜDER
SCHOLL
POSTSTRASSE 3 ZÜRICH



EISEN- KONSTRUKTIONEN

jeder Art. Brücken, Ständer- und
Daehkonstruktionen - Rittlose
Glasbedachungen - Bau- & Kunst-
schlosserarbeiten - Anfertigung
statischer Berechnungen und
Projekte

**J. Tuchschnid's
Erben - Frauenfeld**

Rud. Stüssy-Aebly
Baugeschäft
GLARUS

J. Gestle, Chur

KASSEN - UND TRESORBAU

PANZERTÜREN-SAFENANLAGEN
FOUCHESICHERE PANZERKASSEN
KASSEN-UND BÜCHERSCHRÄNKE
MAUERKASSEN-KASSETTEN




A. Katzenmeyer

Schaffhausen
 Tapezierer und Dekorateur
 Vordergasse 19 / Telephon 692

Lager und Anfertigung aller Art Polstermöbel, Dekorationen, Vorhänge, Rouleaux, Matratzen / Tapezieren von Zimmern, Übernahme ganz. Bauten / Lieferung und Verlegen von Linoleum u. Teppichen / Reiche Auswahl in Tapeten, Kleinmöbeln aller Art / Lieferung ganzer Aussteuern u. einz. Zimmer.

Zivile Preise / Prompte Bedienung.

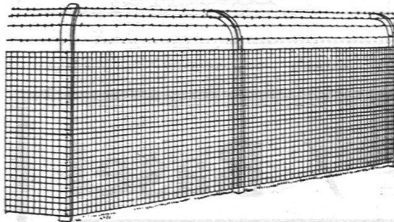


AKTIENGESELLSCHAFT

CARL HARTMANN / BIEL / ROLLADENFABRIK

STAHLBLECHROLLADEN FÜR AUTOGARAGEN, MAGAZINE, BUREAUX etc.
 HOLZROLLADEN FÜR VILLEN, HOTELS, WOHNHÄUSER, ERKER,
 ROLLJALOUSIEN VERANDEN ROLLSCHUTZWÄNDE

Eisenbetonpfosten
Armierter Betonbretter
Kabelkanäle



Einfriedigungen — Gartenartikel — Bauartikel

Lieferung von Material für Eisenbeton-Hohlkörperdecke „Seiling“, **ohne Schalung**, isolierend, ebene Untersicht. **Monolith. Konstruktion.**

Eisenbetonpfosten- und Platten - Fabrik Bern
 DIPL. INGR. SEILING
 Tel. 1095 ↔ Geleiseanschluss ↔ Tel. 1095

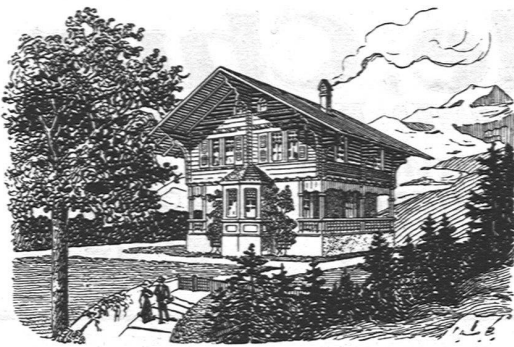
BAUER A.-G.

ZÜRICH 6

GELDSCHRANK- U. TRESORBAU



SPEZIALITÄT:
 Kassenschränke / Panzertüren / Tresors / Archiv- u. Bibliothek-Anlagen / Bureau-Möbel aus Stahlblech



GEBR. BODMER

Niedergösgen bei Schönenwerd

Chaletbau

Übernahme ganzer Bauten

Mechanische Zimmerei

Schreinerei und Glaserei

**SCHWEIZ-
GESELLSCHAFT FÜR
HOLZKONSERVIERUNG
A-G
ZOFINGEN**

PRO
PRA

**Imprägnier-
anstalt
und Sägerei**

Bahnschwellen

Spezialhölzer f.
Bahn-, Brücken- u.
Wasserbau

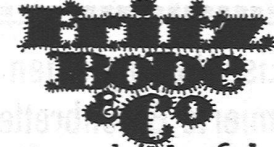
Holzpfaster für
Werkstätten, Fa-
brikräume, Straßen,
Brücken

Balken, Bretter
Pfähle, Latten

Imprägnierung mit
Teeröl und Triolith
nach den Vorschrif-
ten der Schweizer.
Bundesbahnen

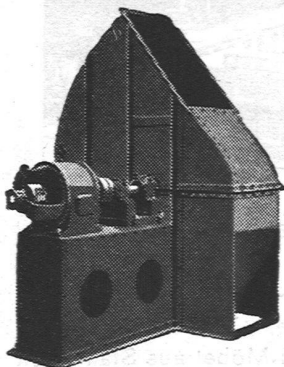
**ETER
MIT**

Buchstaben
für Facaden u.
Schilder, in jeder
Farbe u. Schriftart



Firmenschilderfabrik
Birmensdorferstr. 61
ZÜRICH 4

G. Meidinger & Cie / Basel



Geräuschlos laufende

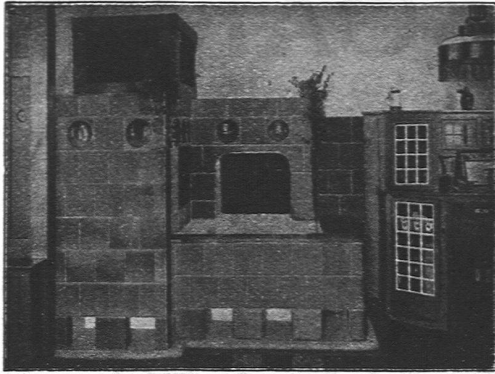
Zentrifugal-Ventilatoren

für alle Bedürfnisse der Industrie

Lüftungs-, Luftheizungs-, Trocknungsanlagen

Elektromotoren

für alle Stromarten



OFENFABRIK A.-G. BIEL TELEFON No. 4.62 NIDAU

FABRIKATION VON KACHELN FÜR
ALLE ARTEN ÖFEN, CHEMINÉES,
WANDBRUNNEN ETC.

KATALOGE ZU DIENSTEN

Adank, Vetter & Cie
HOCH- UND TIEFBAU-
UNTERNEHMUNG
BURGDORF
mit Zweiggeschäften in
Langenthal und Rüegsau
.....
PROJEKTIERUNGEN VON
BAUTEN ALLER ART
STATISCHE-BERECHNUNG
UND AUFFÜHRUNG VON
.ARMIERT. BETON.
.CHALETBAUTEN.

DAS IDEAL ALLER GERÜSTE

(ohne Stangen)
ist das

BLITZ-GERÜST

Große Vorteile
gegenüber allen
Konkurrenzsyste-men bei
Neu- u. Umbauten, Renovationen

Mietweise Erstellung
für Maurer-, Steinhauer-, Speng-
ler-, Malerarbeiten usw. durch:

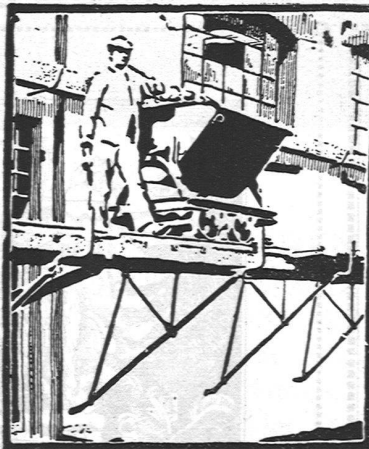
Schweiz. Gerüstgesellschaft A.-G.

Zürich 7

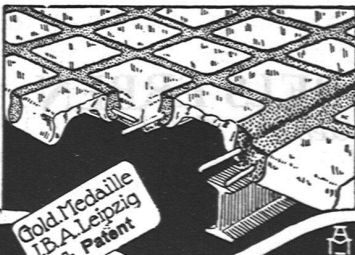
Steinwiesstrasse 86
Telephon: Böttingen 2134
Telegramm-Adresse: Blitz-Grüst

und durch folgende
Baugeschäfte:

- Zürich: Sieg & Leuthold
- Zürich: Sr. Erismann
- Winterthur: M. Häring
- Andelfingen: E. Landolt-Frey
- Bern: G. Riefer
- Luzern: E. Berger
- Bubikon: A. Oetiker
- Basel: W. Mark
- Glarus: Rud. Stüby-Aebly
- Genf: Ed. Cuénod S. A.
- Neuhäusen: Joh. Albrecht
- Berisau: Joh. Müller
- St. Gallen: Sigrist, Merg & Co.
- Olten: Otto Ehrensperger
- Rheinfelden: S. Schür
- Solothurn: S. Valli



GLAS-EISEN-BETON



Gold-Medaille
J.B.A. Leipzig
45. Patent

SYSTEM KEPPLER

Für Fußböden Dächer & Wände

Große Tragfähigkeit. Billig in der Herstellung.
Minimale Unterhaltungskosten. Feuersicher
Leicht zu reinigen. Kein Anfrisch nötig.

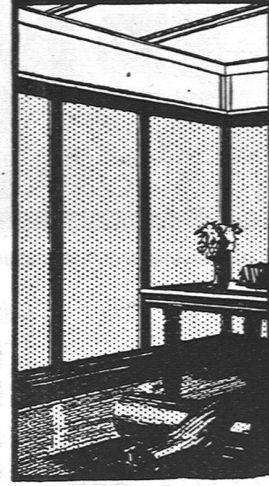
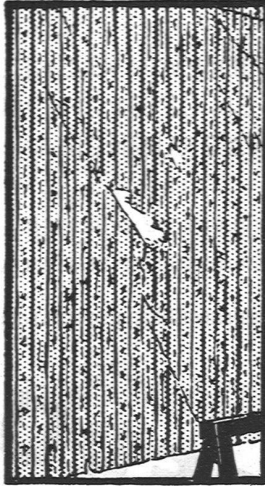
Vertreter:

Rob. Looser, Zürich 4

Badenerstrasse 41.

BEAVER BOARD

FOR BETTER WALLS & CEILINGS



Billige, zweckmässige Innenwände
Auskunft und Prospekte

SPONAGEL & C^o, ZÜRICH 5



Tapeten

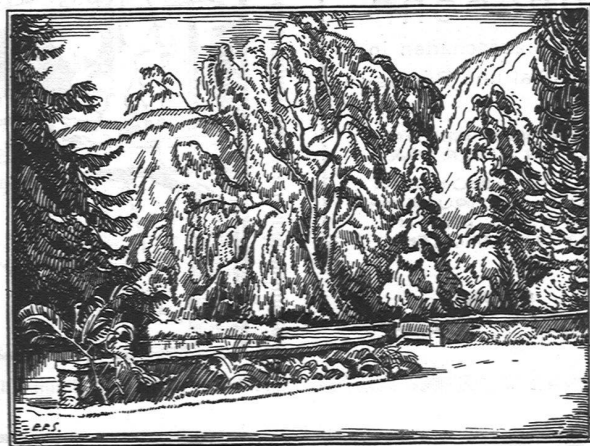
Ganz erstklassige Auswahl
Grösstes Lager



J. Kordeuter

Tapetenhaus

Theaterstr. 12 **Zürich**



OTTO FROEBELS ERBEN
Gartenarchitekten Zürich 7