

**Zeitschrift:** Das Werk : Architektur und Kunst = L'oeuvre : architecture et art  
**Band:** 9 (1922)  
**Heft:** 3

## Werbung

### Nutzungsbedingungen

Die ETH-Bibliothek ist die Anbieterin der digitalisierten Zeitschriften. Sie besitzt keine Urheberrechte an den Zeitschriften und ist nicht verantwortlich für deren Inhalte. Die Rechte liegen in der Regel bei den Herausgebern beziehungsweise den externen Rechteinhabern. [Siehe Rechtliche Hinweise.](#)

### Conditions d'utilisation

L'ETH Library est le fournisseur des revues numérisées. Elle ne détient aucun droit d'auteur sur les revues et n'est pas responsable de leur contenu. En règle générale, les droits sont détenus par les éditeurs ou les détenteurs de droits externes. [Voir Informations légales.](#)

### Terms of use

The ETH Library is the provider of the digitised journals. It does not own any copyrights to the journals and is not responsible for their content. The rights usually lie with the publishers or the external rights holders. [See Legal notice.](#)

**Download PDF:** 25.12.2024

**ETH-Bibliothek Zürich, E-Periodica, <https://www.e-periodica.ch>**

# DAS WERK

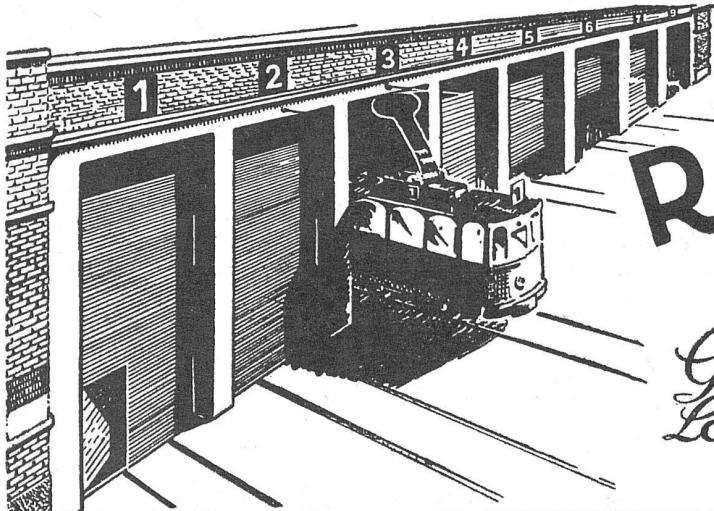
SCHWEIZERISCHE ZEITSCHRIFT FÜR BAUKUNST, GEWERBE, MALEREI U. PLASTIK  
L'ŒUVRE, REVUE SUISSE D'ARCHITECTURE, D'ART ET D'ART APPLIQUÉ

HEFT 3 ♦ MÄRZ 1922

Dr. J. Ninck, Die Wirkung der Baukunst auf das Gemüt / Dr. H. Bloesch,  
Die Villa Hohblick in Bern / Arthur Sulzer, Etwas übers Wohnen / Prof.  
H. Bernoulli, Das Schaufenster / Zur Untersuchung von Webstoffen / Etwas  
über Entstaubungsanlagen / 25 Abbildungen und Pläne

Verlag „DAS WERK“ A.-G., Bern-Bümpliz

Abonnementspreis jährlich Fr. 24.30, Ausland Fr. 30.— / Jährlich 12 Hefte, Einzelheft Fr. 2.40 / Druck: Benteli A.-G., Bern-Bümpliz  
Postabonnemente 20 Cts. mehr.



PRO  
PRA

## ROLLTORE

AUS HOLZ

für  
*Garagen Remisen,  
Lagerhallen sind solid  
und isolieren gut*

*Wilh. Baumann Rolladenfabrik Horgen*

### Handelsgenossenschaft des Schweiz. Baumeister-Verbandes

Alpenstrasse 38 —

**Zürich**

— Telefon: Selnau 77.10

#### Direktionskreis Zürich:

Verkaufsdepot u. Lager i. Zürich: Uetlibergstr. 93  
Telephon: Selnau 49.64

Filiale und Lager in Luzern: Rangierstr. 11  
Telephon 17.74

#### Direktionskreis Bern:

Bureau und Lager in Bern: Güterstr. 17  
Telephon 34.15

Filiale und Lager in Lausanne: Gare du Flon  
Telephon 23.78

Telegramm-Adresse: „BAUHANDEL“; für Lausanne: „COMMERCIALE“

### Vorteilhafteste Einkaufsstelle für Baumaterialien aller Art

wie: Hydr. Bindemittel, Weisskalk, Gips und Gipsprodukte (Gipsdielen, Gipsbausteine etc.), Schilfrohrgewebe, Drahtziegel, Gips- und Dachlatten, Backsteine, Kalksand- und Zementsteine, Hourdis, Steinzeugröhren und diverse Steingutwaren, Zementröhren, Dachpappen, Carbolineum, Bitumen, Cerinol, Frigorin, Sika, Wand- und Bodenplatten etc.

Lieferung waggonweise ab Fabrik und en détail ab Lager

**Koh-i-noor** Bleistifte  
sind immer noch **unerreicht**



**KAEGI & EGLI :: ZÜRICH**

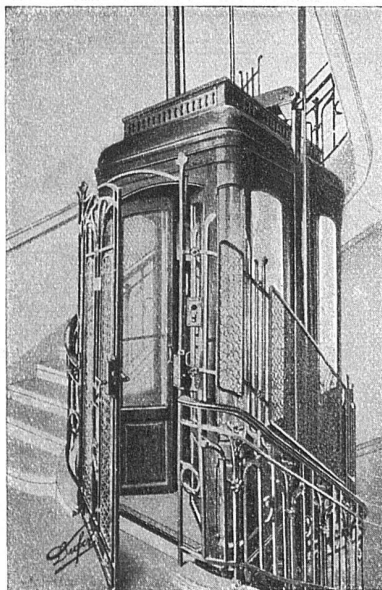
TELEPHON S. 1054

Vertrauenshaus für  
Erstellung elektr.

STAUFFACHERPLATZ

**Hausinstallationen**

für Beleuchtungs-, Koch- u. Heizzwecke



Absolut  
geräuschlos laufende  
und betriebssichere

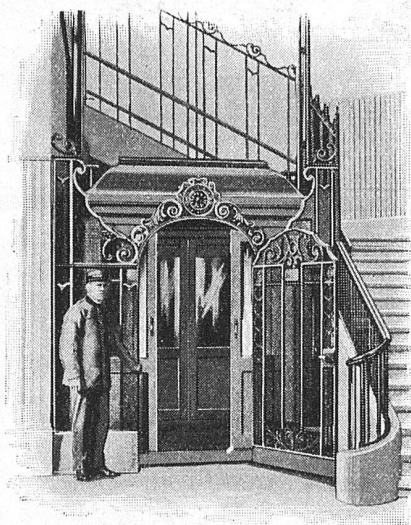
PERSONEN-  
UND WAREN-

**AUFZÜGE**

erstellen in  
eleganter  
Ausführung

**Schindler & Cie., Luzern**

Wir bitten unsere Leser, bei Bestellungen auf Grund hierin  
enthaltener Anzeigen sich stets auf „Das Werk“ zu beziehen.



Elektrische  
Personen- u. Waren-  
**Aufzüge**

erstellt

**Schweiz. Wagonsfabrik  
Schlieren  
Aktiengesellschaft  
Abteilung Aufzugbau**

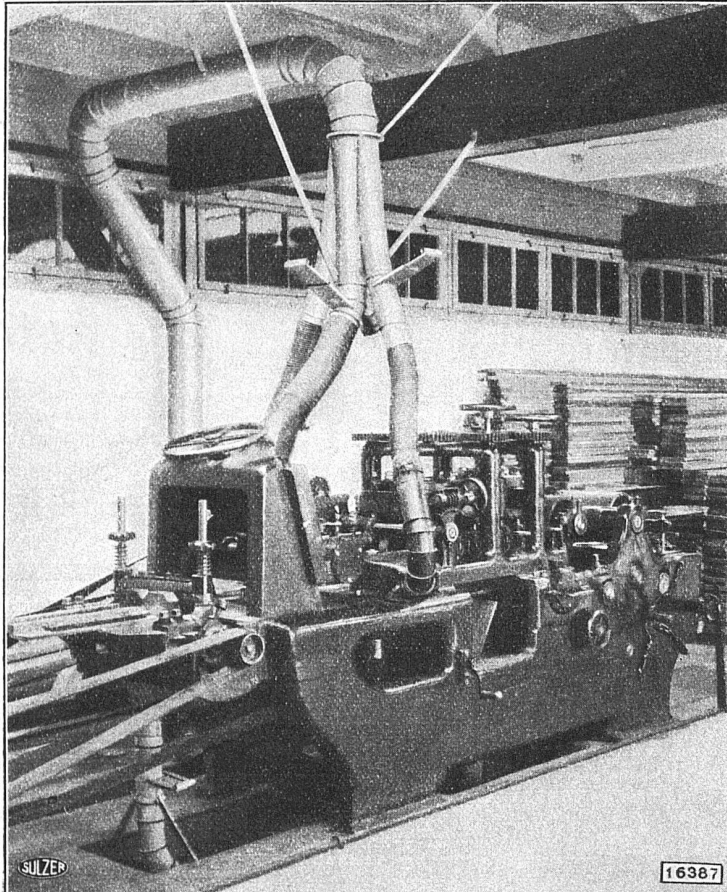
# ETERNIT NIEDERURNEN



Fabrik in Uster

Bedachung in kupferbraunem Eternit-Schiefer, Doppeldach

# S U L Z E R

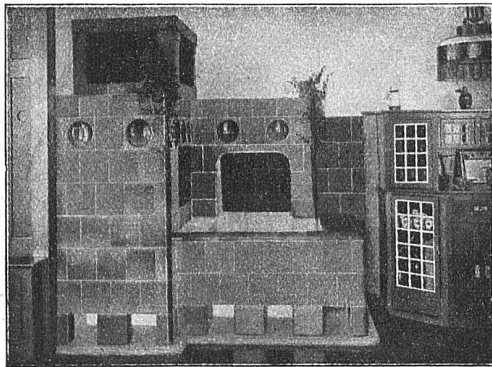


SPÄNEABSAUGUNG AN EINER SECHSSEITIG. HOBELMASCHINE  
BEI G. GAUTSCHI, BAUGESCHAFT IN AFFOLTERN A. ALBIS

## **Entstaubungs- und Späne- transportanlagen in Holzbearbeitungs-Werkstätten**

---

**Gebr. Sulzer Akt.-Ges., Winterthur**  
**Abt. Zentralheizungen**



## Kachelöfen in jeder Ausführung

Kamine  
Wandbrunnen  
Baukeramik

Ofenfabrik Kohler A.-G. Mett b. Biel

## KLUBMÖBEL in LEDER und STOFF

liefert als Spezialität in erst-  
klassiger Ausführung.. ..



**G. LUGINBUHL** ❖ **BERN**  
Möbelwerkstätte Belpstrasse 39

Katalog zu Diensten

Telephon 40.67

Günstige Preise

## Kataloge

ein- und mehrfarbig, werden sauber  
und in moderner Ausstattung in kur-  
zer Frist angefertigt in der

Buch- und Kunstdruckerei  
**Benteli A.-G., Bümpliz**



## MONROE

die bevorzugte Universal-  
Rechenmaschine

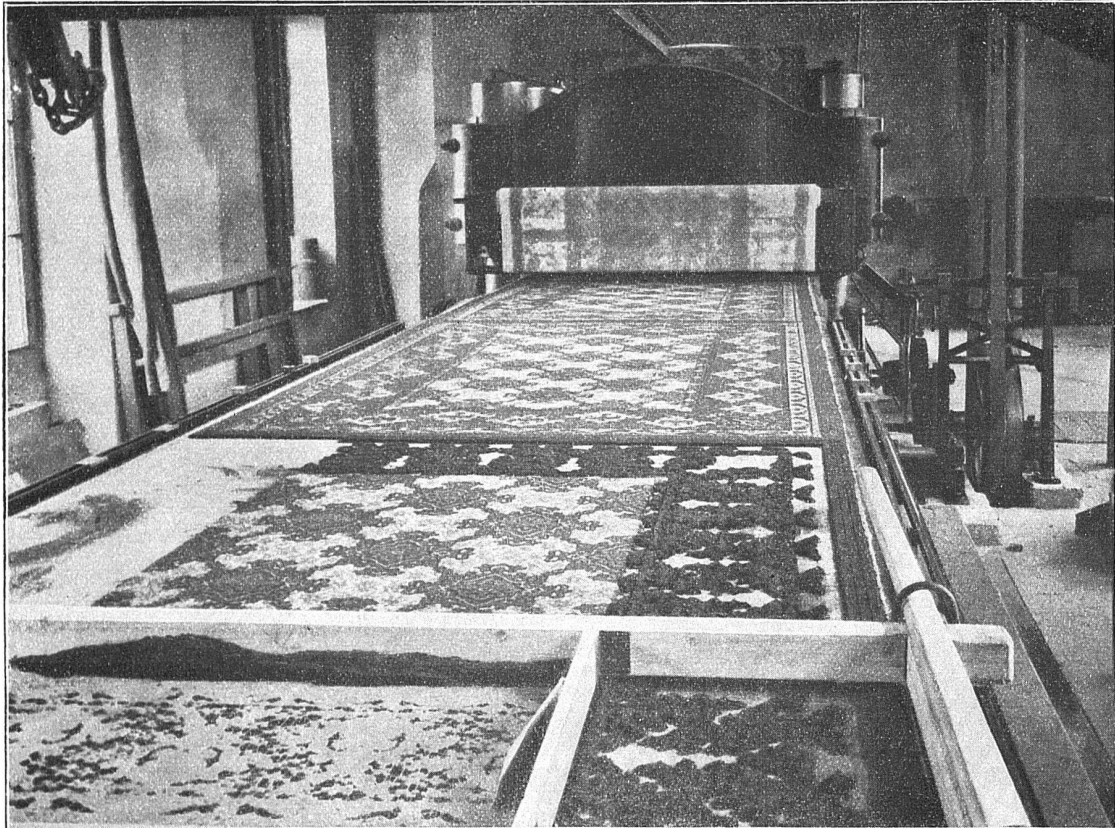
Kostenlose, unverbindliche Vorführung durch

**W. EGLI-KAESER / BERN**  
SCHAUPLATZGASSE 23 ::: TELEPHON BOLLWERK 12.35

Vertreter in allen grösseren Schweizerstädten



# Schweiz. Linoleum Helvetia-Märke



**Linoleum A. G. Giubiasco (Schweiz)**

Spezialitäten: Granit, Inlaid, Uni, Kork, Jaspé

**OTTO AD. HOSTETTLER / BAUMEISTER / BERN**

Weissenbühlweg 31

Tel. Bollwerk 953

⊕ Patent

⊕ Patent



**ZEPRO-BAUWEISE**

Man verlange illustrierte  
Prospekte und Offerten

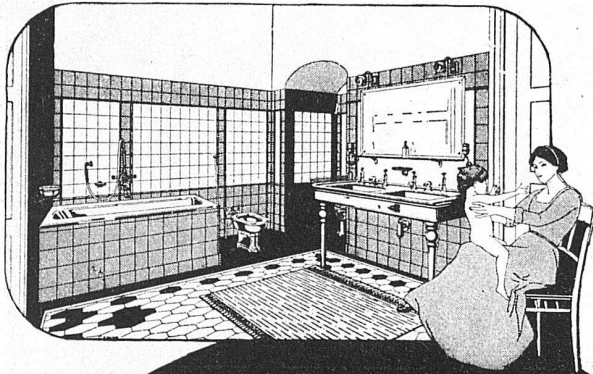
Man verlange illustrierte  
Prospekte und Offerten

**Bedeutende Ersparnisse**

an Baukosten, Arbeitszeit, Bau- und Heizmaterial, weil billig, rasche Ausführung, reduzierter Materialverbrauch, wenig gelernte Arbeitskräfte erforderlich, vorzügliche Isolation, nur ein Steinformat, keine Behinderung der architektonischen Raum- und Fassadengestaltung

**HOLOPHANE** Die rationellste Beleuchtung für alle Zwecke  
 PAT. REFLEKTOREN UND DIFFUSOREN-BELEUCHTUNGSKÖRPER  
 Akt.-Ges. Holophane Musterlager u. Demonstr.-Kabinen, Hirschengraben 82 Filiale Zürich I

*Siehe auf Seite XXIV das Verzeichnis von Lieferanten an der in diesem Hefte veröffentlichten Villa Hohblick in Bern (Gartenbühl).*



*Munzinger & Co.*  
 Sanitäre Zürich Apparate  
 Badezimmer

KERAMISCHE WERKSTÄTTEN  
 GEBRÜDER MANTEL  
 ELGG  
 KACHELÖFEN  
 FÜR HOLZ-, KOHLEN- U.  
 SPEZ. ELEKTR. HEIZUNG  
 BAUKERAMIK / BRUNNEN  
 CHEMINÉES / MAJOLIKEN

**VERVIELFÄLTIGUNGS-APPARATE**  
 für Handschrift und Maschinenschrift, für Zeichnungen,  
 ein- oder mehrfarbig, vom einfachsten und billigsten Verfahren  
 bis zum besten Metalltypen-Apparat für unbegrenzte Auflagen.  
 Verlangen Sie die illustrierte Preisliste.  
 Briefordner Schnellhefter Geschäftsbücher etc.  
**ALLE BUREAU-ARTIKEL**  
 Drucksachen  
 Schreibmaschinen — Kopiermaschinen  
 GEBRÜDER  
**SCHOLL**  
 POSTSTRASSE 3 ZÜRICH



# J. Gestle, Chur

**KASSEN - UND TREIBERBAU**



**PANZERTÜREN-SAFESANLAGEN**

**FOUCHÉSICHERE PANZERKASSEN**

**KASSEN-UND BÜCHERSCHRÄNKE**

**MAUERKASSEN-KASSETTEN**



Möbelfabrik

## Wetli & Cie

Junkern-  
gasse 1 **Bern** Junkern-  
gasse 1

---

Schreiner- und  
Tapezierwerk-  
stätten · Möbel-  
stoffe · Teppiche  
· Dekorationen ·

---

Telephon Bollwerk Nr. 1403 — Gegründet 1834

**PATENTE**

SMARKE PATENTIERUNG ERWIKT

**Hans Stickleberger**

INGENIEUR

**BASEL**

## DAS IDEAL ALLER GERÜSTE

(ohne Stangen)  
ist das

# BLITZ-GERÜST

Große Vorteile gegenüber allen Konkurrenzsystemen bei Neu- u. Umbauten, Renovationen

**Mietweise Erstellung** für Maurer-, Steinhauer-, Spengler-, Malerarbeiten usw. durch:

**Schweiz. Gerüstgesellschaft A.-G.**  
**Zürich 7**

Steinwiesstraße 86  
Telephon: Bollingen 2134  
Telegramm-Adresse: Blitz-Gerüst  
und durch folgende Baugeschäfte:



Zürich: Sieß & Leuthold A.-G.  
Zürich: Sr. Erismann  
Winterthur: J. Häring  
Andelfingen: E. Landolt-Srey  
Bern: Riejer & Co.  
Luzern: E. Berger  
Bubikon: A. Oetiker  
Basel: W. Marx  
Glarus: Rud. Stüßy-Aebly  
Genf: Ed. Cuénod S. A.  
Neuchâten: Joh. Albrecht  
Berisau: Joh. Müller  
St. Gallen: Sigrift, Merz & Co.  
Olten: Otto Ehrensperger  
Rheinfelden: S. Schär  
Solothurn: S. Valli  
Biel: Otto Wyß



## TROESCH & Co., BERN

AKTIENGESELLSCHAFT

### ENGROS-HAUS FÜR GESUNDHEITSTECHNISCHE WASSERLEITUNGS-ARTIKEL

PERMANENTE MUSTER-AUSSTELLUNG

# SPONAGEL & CO., ZÜRICH

Sihlquai 139—143

Telephon „Selnau“ 3924

## Spezialgeschäft f. Plattenbeläge In- und ausländische Baustoffe

Verlangen Sie unsern soeben erschienenen  
**Neuen Katalog**  
für Boden- und Wandplattenbeläge

\*  
**El. Pärli & Cie.**  
Biel-Lausanne

\*  
**Heizungen**  
**Sanit. Anlagen**

\*



**OTTO FRÖBELS ERBEN**  
*Gartenarchitekten Zürich*