

Literatur und Umschau

Objektyp: **Group**

Zeitschrift: **Das Werk : Architektur und Kunst = L'oeuvre : architecture et art**

Band (Jahr): **9 (1922)**

Heft 3

PDF erstellt am: **13.09.2024**

Nutzungsbedingungen

Die ETH-Bibliothek ist Anbieterin der digitalisierten Zeitschriften. Sie besitzt keine Urheberrechte an den Inhalten der Zeitschriften. Die Rechte liegen in der Regel bei den Herausgebern.

Die auf der Plattform e-periodica veröffentlichten Dokumente stehen für nicht-kommerzielle Zwecke in Lehre und Forschung sowie für die private Nutzung frei zur Verfügung. Einzelne Dateien oder Ausdrucke aus diesem Angebot können zusammen mit diesen Nutzungsbedingungen und den korrekten Herkunftsbezeichnungen weitergegeben werden.

Das Veröffentlichen von Bildern in Print- und Online-Publikationen ist nur mit vorheriger Genehmigung der Rechteinhaber erlaubt. Die systematische Speicherung von Teilen des elektronischen Angebots auf anderen Servern bedarf ebenfalls des schriftlichen Einverständnisses der Rechteinhaber.

Haftungsausschluss

Alle Angaben erfolgen ohne Gewähr für Vollständigkeit oder Richtigkeit. Es wird keine Haftung übernommen für Schäden durch die Verwendung von Informationen aus diesem Online-Angebot oder durch das Fehlen von Informationen. Dies gilt auch für Inhalte Dritter, die über dieses Angebot zugänglich sind.

LITERATUR UND UMSCHAU

Deutsche Kunst und Dekoration. Verlagsanstalt Alex. Koch, Darmstadt. Mit dem Oktoberheft trat die Zeitschrift in den 25. Jahrgang ein, eine Tatsache, die der Herausgeber in einer Jubiläumsausgabe und in einem Doppelheft feiert. In einer Einleitung hält A. Koch Rückschau und kommt darin auf das wesentliche Ziel einer derartigen Zeitschrift zu sprechen: „Kunst und Leben in immer engere Fühlung zu setzen, die Kunst begreiflich zu machen als einen notwendigen Bestandteil des Lebens und sie mit allen Mitteln in dasselbe hineinzuziehen.“ Der Ausstattung hat der Herausgeber von jeher besonders Aufmerksamkeit gewidmet. Er bemerkt darüber: „Erzieherisch hat insbesondere

auch die buchtechnische Ausstattung der Zeitschrift gewirkt. Ihr galt von Anfang meine besondere Aufmerksamkeit. Nicht nur im übermittelten Material, sondern auch in der Qualität der Abbildungen, der Typen, des Umschlags, der Papiere, im Satzbild und in der Anordnung des Stoffes wollte sie hohe Anforderungen befriedigen und — erzeugen. Es ist Tatsache, daß man ein Abbildungsmaterial völlig erschlagen kann durch schlechten Druck und verkehrte Abmessungen der Bildstöcke, durch falsche Reihenfolge, falsche Anbringung auf der Druckseite und unrichtiges Verhältnis zum Satzkörper.“ Wer je mit diesen Arbeiten selber vertraut geworden ist, anerkennt die Wichtigkeit einer derart sorg-

A. & R. Wiedemar, Bern
Spezialfabrik für Kassen- und Tresor-Bau

Bestbewährte Systeme, moderne Einrichtungen
 Gegr. 1862 / **Goldene Medaille S.L.A.B. 1914** / Gegr. 1862



Stellenausschreibung

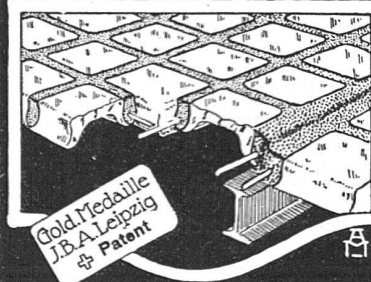
Für die Nachführung und Ausarbeitung des Bebauungsplanes der Stadt Winterthur wird auf unbestimmte Zeit tüchtiger, in allen Fragen des Städtebaues erfahrener Fachmann gesucht.

Bewerber wollen ihre Offerten mit den erforderlichen Ausweisen über Eignung nebst Gehaltsanspruch bis 30. April 1922 an Herrn Stadtrat Messer einreichen.

Winterthur, 28. März 1922.

Das Stadtbauamt.

GLAS-EISEN-BETON



SYSTEM KEPPLER

Für Fußböden Dächer & Wände

Große Tragfähigkeit. Billig in der Herstellung.
 Minimale Unterhaltungskosten. Feuersicher
 Leicht zu reinigen. Kein Anstrich nötig.

Vertreter:

Rob. Loofer, Zürich 4
 Badenerstrasse 41.

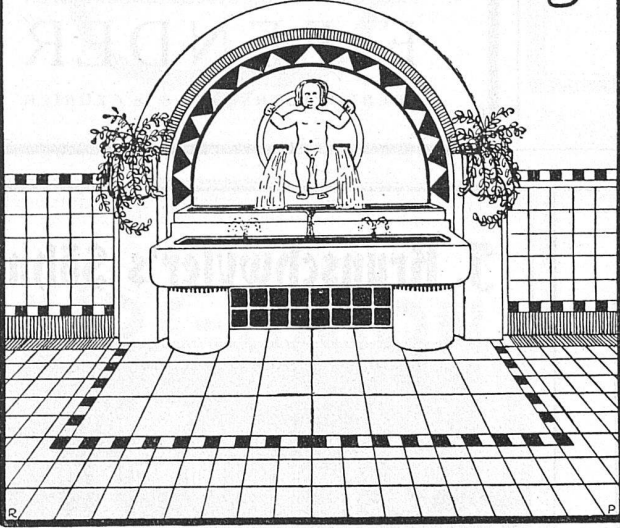


AKTIENGESELLSCHAFT

CARL HARTMANN / BIEL / ROLLADENFABRIK

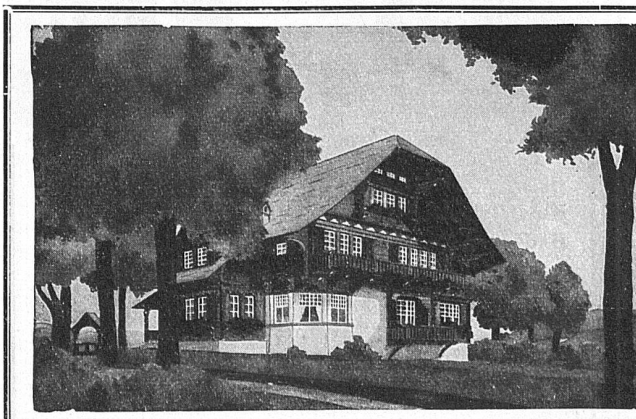
STAHLBLECHROLLADEN FÜR AUTOGARAGEN, MAGAZINE, BUREAUX etc.
HOLZROLLADEN FÜR VILLEN, HOTELS, WOHNHÄUSER, ERKER,
ROLLJALOUSIEN VERANDEN ROLLSCHUTZWÄNDE

CARL RICHNER - AARAU
Keram. Wand- u. Bodenbeläge



fältigen Aufteilung der Seiten und der planmäßigen Zusammenstellung einer ganzen Nummer. Doch wie viele sind es, die dies anerkennen, sieht eine Nummer, wenn sie im Abonnement endlich herauskommt, so selbstverständlich aus, daß wenige überlegen, welche Bemühungen notwendig sind, um zum Schluß den Eindruck des Selbstverständlichen zu erreichen. Wir haben im Verlauf der vielen Jahre, da wir in der Umschau die „Kunst und Dekoration“ besprochen haben, ab und zu die Texte, als oberflächlich oder unrichtig orientiert, einer Kritik unterzogen, die Bemühungen um das Technische der Druckausführung aber zu jeder Zeit anerkannt. Eine farbig überaus sorgfältig abgestufte Reproduktion eines Stillebens von Maria Caspar-Filser, München, leitet diese Nummer ein, als Illustration zu einer Rundschau von Kurt Pfister über die Münchner Sezession 1921 mit weitem Abbildungen von Fr. Ahlers-Westermann, W. Teutsch, Paul Klee, Ebey und einer Büste von Edwin Scharff. Gerne begegnet man einer Sammlung von Abbildungen aus dem Städelschen Museum, „Das Frühstück“ von Monet, die Kalkreuth, Trübner und Thoma („Die Oed“), „Das Frühstück“ von Renoir, Leibl, Münch, Kokoschka, den Dr. Gachet, Architektur von Schultze-Naumburg, Bruno Paul. Im Dezemberheft interessieren die Holzbauten der Hellerauer Werkstätten. Die Wände sind außen aus Holzschwarzen aufgebaut, die durch dünne Holzleisten zusammengehalten werden. Nach innen zu folgt eine Schicht Dachpappe, dann eine

Fortsetzung auf Seite XVI.



Parquet- u. Chaletfabrik A.-G.

Bureau: Könizstr. 46 BERN Telephon 21. 16

Spezialität: Erstellung von Chaletbauten à forfait oder nach Ausmass, nach eigenen oder z. Verfügung gestellten Plänen

Mech. Bauschreinerei · Fabrikation von Fenstern · Parquetarbeiten in jed. Dessin · Parquets in Asphalt und Igas

KEIM'SCHE MINERAL-FARBEN FÜR MONUMENTALE MALEREIEN

Lager für die Schweiz:
CHR. SCHMIDT, ZÜRICH 5, Hafnerstr. 47

Neuere Ausführungen in Keim'scher Technik:

Paul Altherr:	Rathaus Rheinfelden, Fassadenmalerei
F. Boscovitz:	Naturwissenschaftliches Institut Zürich, Wandmalereien
Chr. Conradin:	Schlachtkapelle Saas, Prättigau, Wandgemälde
A. H. Pellegrini:	Schlachtkapelle St. Jakob, Basel, Wandgemälde
E. G. Rüegg:	Stadthaus Schaffhausen, Fassadenmalereien
E. G. Rüegg:	Kantonalbank Herisau, Fassadenmalereien
Aug. Schmid:	Haus zum Schwarzhorn, Stein a. Rh., Fassadenmalereien

Arbeiten von Ammann, Bächtiger, Barth, Bickel, Burgmeier, Cardinaux, Donzé, Hinter, Hunziker, Nüscherer, Oswald, Stiefel, Stocker, Stoecklin, de Traz u. a. m.



EIN BLICK ÜBERZEUGT

VON DER WIRKUNG DES
KAMINEINSATZES „SIMPLEX“

✚ PT. No. 67200

EINFACHSTE, BESTE, BILLIGSTE U. ÄSTHETISCH
EINWANDFREIESTE ART DER VERBESSERUNG
DES ZUGES VON HAUS- UND FABRIKKAMINEN

PROSPEKTE GRATIS UND FRANKO

BETONBAUG. - JACOB TSCHOPP, BASEL - TELEPH. 414



laufener Steine

in allen Ausführungen

Jurassische Steinbrüche A₆ laufen




**EISENBLECH-
RÖHREN für
ALLE ZWECKE**

HCH. BERTRAMS - BASEL



GRIBI & C^{IE} A.-G.

Baugeschäft ———— Burgdorf

HOCH- U. TIEFBAUUNTERNEHMUNG
ARMIRTER BETON
HOLZ- UND SCHWELLENHANDLUNG
IMPRÄGNIERANSTALT
ZIMMEREI UND GERÜSTUNGEN

CHALETBAU

HETZERLIZENZ FÜR DEN KANTON BERN
MECHANISCHE BAU- UND KUNSTSCHREINEREI

TELEGRAMM-ADRESSE: DAMPSÄGE / TELEPH. 63 / PRIVAT-TELEPH. 189

BÜRO-MÖBEL

SPEZIALITÄT:

Pulte und
Registaturen für
BANKEN

Erste Referenzen
von Zürcher Gross-Banken

Pfeiffer & Brendle

vormals HERMANN MOOS & Co.

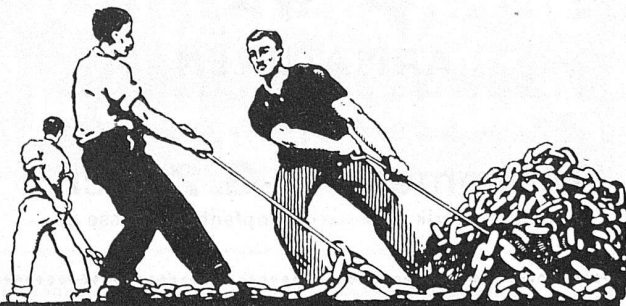
Löwenstr. 61 **Zürich 1** Löwenstr. 61

ALABASTER

BELEUCHTUNGSKÖRPER

PIERRE FOURNAISE • ZÜRICH

ZOLLIKERSTRASSE 159 — TEL. HOTTINGEN 75.42



UNION AKTIENGESELLSCHAFT BIEL
Erste schweizerische Fabrik für elektrisch geschweisste Ketten
FABRIK IN METT

Ketten aller Art für industrielle Zwecke
Kalibrierte Kran- und Flaschenzugketten,
Kurzgliedrige Lastketten für Giessereien etc.
Spezial-Ketten für Elevatoren, Eisenbahn-Bindketten,
Notkupplungsketten, Schiffsketten, Gerüstketten, Pflugketten,
Gleitschulzketten für Automobile etc.
Grösste Leistungsfähigkeit · Eigene Prüfungsmaschine · Ketten höchster Tragkraft.

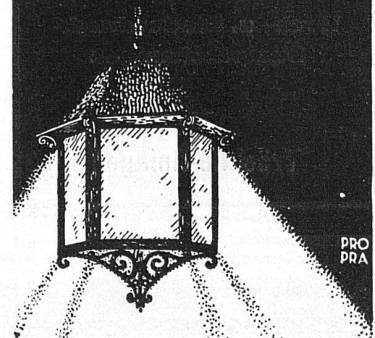
AUFTRÄGE NEHMEN ENTGEGEN:
VEREINIGTE DRABTWERKE A. G. BIEL
A. G. DER VON MOOS'SCHEN EISENWERKE, LUZERN
H. HESS & C^o, PILGERSTEG RÜTI (ZÜRICH)

die auch Einzelheiten der Bemalung oder der punzierten Verzierung erkennen lassen. Das Dezemberheft bringt reich dotierte Innenräume mit willkürlichen, doch neuüberlegten Möbelformen nach Entwürfen E. Fahrenkamp, dem Lehrer für Innenausbau an der Akademie in Düsseldorf. Größere Bedeutung messen wir den einfachen Modellen zu, die Peter Behrens und Tessenow für die gemeinnützige deutsche Hausratwerke in Königsberg geschaffen haben. Schade, daß von Tessenow bloß ein Schlafzimmer in Fichtenholz, gestrichen, zur Abbildung gelangt. Dieses zeigt in der Form eines jeden Stücks ein Ebenmaß, das entzückend ist.

Gartenschönheit, eine Zeitschrift mit Bildern für Garten- und Blumenfreund, für Liebhaber und Fachmann, in Gemeinschaft mit Karl Foerster und Camillo Schneider herausgegeben von Oskar Kühl, Verlag der „Gartenschönheit“, Berlin W. Oktober- und Novemberheft. Hefte, die man immer mit Freude in Empfang nimmt, da sie einzig schon durch die vorzüglichen Einzelaufnahmen von Blumen einer bestimmten Gattung aus alten bekannten Publikationen hervorragen. So bietet das Oktoberheft zu einem

Fortsetzung auf Seite XX.

BELEUCHTUNGSKÖRPER



PRO
PRA

**ERNST
SCHEER
HERISAU**
FABRIK FÜR
EISENKONSTRUKTION
BAUSCHLOSSEREI
& KUNSTSCHMIEDEREI



**Vornehme
Beleuchtung**
Binder & Richi
St. Gallen
Bahnhofstr. 4.

einläßlich orientierenden Aufsatz von Karl Foerster über „herbstblühende Staudenastern“ zwei Farbdrücke von violetten Sorten, daneben prächtige Nahaufnahmen verschiedener Astersorten in Schwarzweiß-Wiedergabe gleichsam. Als Fortsetzung eines Aufsatzes über „amerikanische Steingärten“ bringt Hans Kayser drei Abbildungen aus einem Berggarten. Eine kulturhistorische Studie von Paul Landau, „Der Kranz“, wird mit Abbildungen von Kranzmotiven aus der Antike und aus der Frührenaissance ergänzt. Weiter: „Das Gartenhaus um 1800 in Osnabrück von K. F. Wiepking-Jürgensmann mit 5 Abbildungen, Grundrissen und Situationsplänen. Carl Schöffter bietet Ausschnitte aus südamerikanischen Tropengärten und C. Schneider führt uns in den botanischen Garten zu Nymphenburg. Wenn wir noch hinzufügen, daß der zweite Teil der Zeitschrift mit praktischen Ratschlägen, Blumenverzeichnissen, kulturhistorischen Notizen stets belebt ist, so mag damit die Reichhaltigkeit einer jeden Nummer an-

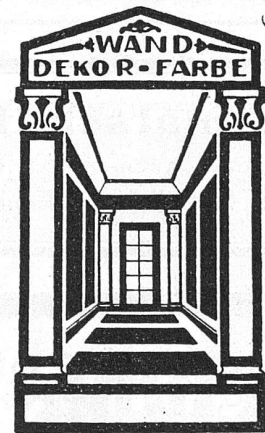
Fortsetzung auf Seite XXII.

Möbelwerkstätten Strengelbach · Zofingen
Nyffeler & Jördi



Serienanfertigung besserer Wohn-, Ess- und Schlafzimmer in jeder Holzart, in bekannt guter Qualität

Jeuch, Huber & Cie
BASEL-ZÜRICH
METTLACHER
BODEN & WANDPLATTEN



„DECORIN“

✦ PATENT 78949 ✦

Waschbarer Anstrich

Ausführbar auf Gips, Sandputz, Rupfen, Tapeten, altem u. neuem Holzwerk / Matt und Glanz

Ausführung aller Malerarbeiten
PRIMA REFERENZEN

J. Spillmann-Staub

Atelierf. Dekorations- u. Flachmalerei

ZÜRICH 8

TELEPHON HOTTINGEN Nr. 3688

ZIEGEL A.-G. ZÜRICH

TEL. SELNAU 6199

empfiehlt

Hourdis in diversen Längen

Rote Bodenplättli billigster Belag

Hohlsteine 4 u. 6-loch in div. Grössen

Bedachungsmaterialien aller Art, naturrot und altfarbig

Marquisen- und Storrenfabrik

Storren nach eigenen patentierten bewährten Systemen für Privat- und Geschäftshäuser, Schulen, Spitäler etc.

Spezialkonstruktion für Bogenfenster, Veranden etc.

Ia. Referenzen von Staat, Gemeinden u. Privaten, vielfach prämiert.

Mertzlufft Spiegelgasse 29 Zürich 1

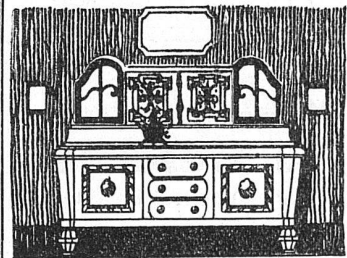
Gegr. 1865
Telephon:
Hottingen
Nr. 2284



Wand- und Bodenbelag

BAUMATERIAL A.-G. BIEL

gedeutet sein. Dazu ist die Druckausführung, Zurichtung der großformatigen Bildstöcke von vorzüglicher Art. William Cohn bietet im Novemberheft Blätter aus Blumenbilderbüchern in Holzschnittechnik zu seinem Aufsatz „Das Blumenbild in Ostasien“, C. Schneider schreibt über Waldfriedhöfe und fügt eine Anzahl Aufnahmen von München bei, die wieder aufs neue für die Scheidung der Grabzeichen nach Materialien eintreten und zeigen, wie wichtig es ist, wenn die Steine vor einer Lebhecke in größeren Abständen stehen. Zu einem Aufsatz von G. Wolf über „Winternelken“ werden vorzügliche Reproduktionen (zwei in Dreifarbendruck) beigegeben. Peter Behrens schreibt einen sachkundig vorzüglichen Aufsatz über den „immergrünen Garten“, zu dem er vier sorgfältig gewählte Aufnahmen gibt. In der Umschau wird über das Ergebnis des Wettbewerbs „Blumen und Garten im Lichtbild“ berichtet.



OTTO VOGEL

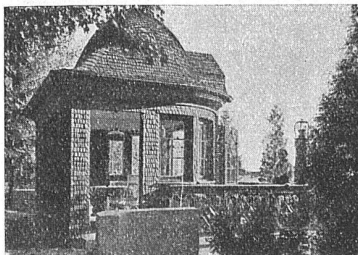
KÖLLIKEN (AARGAU)

Möbelwerkstätte

für

geschmackvolle u. preiswürdige Ausstattungen

— Qualitätsarbeit —



DACHDECKER-ARBEITEN

AUF NEUBAUTEN, UMBAUTEN ODER REPARATUREN
VERSCHINDELUNGEN MIT TANNEN- ODER EICHENSCHINDELN, ETERNITSCHIEFER ETC.,
KIESKLEBE-HOLZZEMENTDÄCHERN ETC.

besorgt prompt, solid und sachgemäss

Bedachungsgeschäft **Felix Binder** Zürich 7 - Hottingen

TELEPHON H. 4358

SOFIENSTRASSE 1