

Objektyp: **Advertising**

Zeitschrift: **Das Werk : Architektur und Kunst = L'oeuvre : architecture et art**

Band (Jahr): **9 (1922)**

Heft 4

PDF erstellt am: **12.07.2024**

Nutzungsbedingungen

Die ETH-Bibliothek ist Anbieterin der digitalisierten Zeitschriften. Sie besitzt keine Urheberrechte an den Inhalten der Zeitschriften. Die Rechte liegen in der Regel bei den Herausgebern. Die auf der Plattform e-periodica veröffentlichten Dokumente stehen für nicht-kommerzielle Zwecke in Lehre und Forschung sowie für die private Nutzung frei zur Verfügung. Einzelne Dateien oder Ausdrucke aus diesem Angebot können zusammen mit diesen Nutzungsbedingungen und den korrekten Herkunftsbezeichnungen weitergegeben werden. Das Veröffentlichen von Bildern in Print- und Online-Publikationen ist nur mit vorheriger Genehmigung der Rechteinhaber erlaubt. Die systematische Speicherung von Teilen des elektronischen Angebots auf anderen Servern bedarf ebenfalls des schriftlichen Einverständnisses der Rechteinhaber.

Haftungsausschluss

Alle Angaben erfolgen ohne Gewähr für Vollständigkeit oder Richtigkeit. Es wird keine Haftung übernommen für Schäden durch die Verwendung von Informationen aus diesem Online-Angebot oder durch das Fehlen von Informationen. Dies gilt auch für Inhalte Dritter, die über dieses Angebot zugänglich sind.

DAS WERK

SCHWEIZERISCHE ZEITSCHRIFT FÜR BAUKUNST, GEWERBE, MALEREI U. PLASTIK
L'ŒUVRE, REVUE SUISSE D'ARCHITECTURE, D'ART ET D'ART APPLIQUÉ

HEFT 4 ♦ APRIL 1922

Prof. Dr. Artur Weese, Hermann Röthlisberger † / E. Heman, Schloss Wartenfels / Dr. J. Ninck, Die Wirkung der Baukunst auf das Gemüt (Forts.) / R. Münger, Gedanken über das Schweizerkreuz und seine Anwendung und Gestaltung / Protokoll über den Wettbewerb „Inlaid“-Linoleum Giubiasco / 18 Abb. u. Pläne

Verlag „DAS WERK“ A.-G., Bern-Bümpliz

Abonnementspreis jährlich Fr. 24.30, Ausland Fr. 30.— / Jährlich 12 Hefte, Einzelheft Fr. 2.40 / Druck: Benteli A.-G., Bern-Bümpliz
Postabonnemente 20 Cts. mehr.



PRO.
PRA

JALOUSIELADEN

mit Eckfriesverbindung

♦PATENT N^o 61144

BESCHL'AGE

*in bester Ausführung
fertig am Bau angeschlagen*

Wilh. Baumann Rolladenfabrik Horgen

BREMER LINOLEUMWERKE DELMENHORST

:: FABRIKLAGER :: **BASEL** STEINENBERG 19

SCHLÜSSEL-MARKE KÜNSTLER-INLAID-MUSTER

H. HETTINGER, LINOLEUMHAUS

ST. PETERSTRASSE **ZÜRICH I** TALACKER 24 :: ::

Lieferung fix und fertig verlegt :: Ermässigte Preise
Sonstige Bezugsquellen geben wir auf Wunsch bekannt

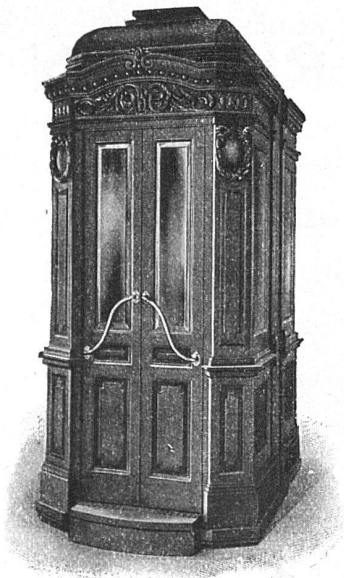
Koh-i-noor Bleistifte
sind immer noch **unerreicht**

BAUBEDARF ZÜRICH A.
G.

Bureaux : Bahnhofstrasse 100

Lager : Sihlquai 55

Einkaufsstelle für alle Baumaterialien



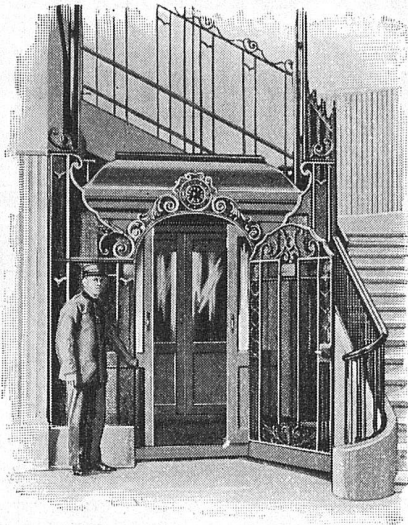
Absolut
geräuschlos laufende
und betriebs sichere

PERSONEN-
UND WAREN-

AUFZÜGE

erstellen in
eleganter
Ausführung

Schindler & Cie., Luzern



**Elektrische
Personen- u. Waren-
Aufzüge**

erstellt

**Schweiz. Wagonsfabrik
Schlieren**

**Aktiengesellschaft
Abteilung Aufzugbau**

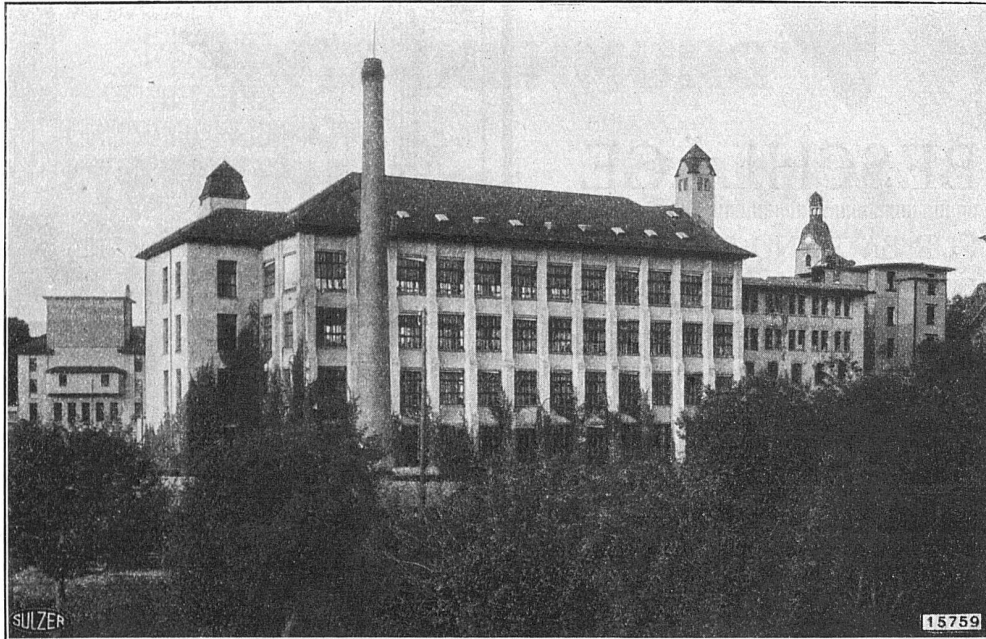
ETERNIT NIEDERURNEN



Wohnhaus in Ziegelbrücke

Bedachung: Eternit-Doppeldeckung, kupferbraun

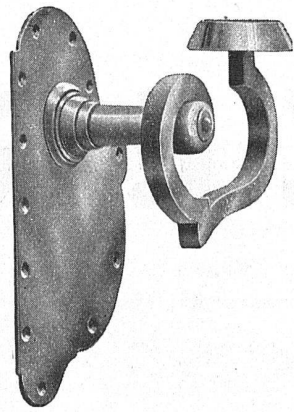
S U L Z E R



SCHUHFABRIK C. F. BALLY A.-G., SCHÖNENWERD
NIEDERDRUCK-DAMPF- UND WARMWASSERHEIZUNG / WARMWASSERBEREITUNG /
VENTILATION / HOLZDÄMPFKESSEL / DAMPFKOCHKÜCHE / LEDERTROCKENANLAGE

Zentrale Wärmeversorgung in Fabriken

Gebr. Sulzer Akt.-Ges., Winterthur
Abt. Zentralheizungen



BESCHLÄGE

FÜR BAU UND MÖBEL IN

ERSTKLASSIGER AUSFÜHRUNG IN ALLEN
STILARTEN UND FARBEN NACH VORHAN-
DENEN MODELLEN ODER NACH EXTRA-
ENTWÜRFEN, KUNSTSCHMIEDEARBEITEN

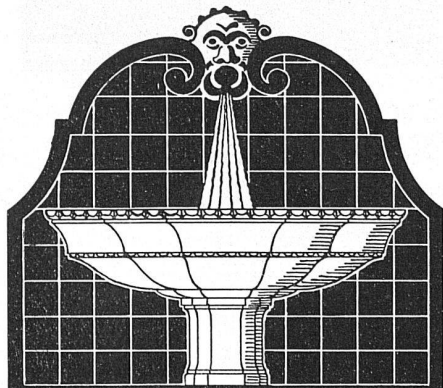
F. BENDER

OBERDORFSTRASSE 9 & 10 / ZÜRICH

STUCCOLIN

ERNST HABERER & Cie
BERN
ATELIERS
FÜR BILDHAUER- UND
KUNSTSTEIN-ARBEITEN
STUCCATUR
GIPSEREI U. MALEREI

STUCCOLIN ☎ 30040



GEORG STREIFF v. Co.
WINTERTHUR
u.
ZUERICH

SPEZIALGESCHÄFT
FÜR KERAMISCHE
BODEN - U. WANDBELÄGE

Gustav **BODMER & Co** Zürich
OFENFABRIK
SEEFELD - HOLBEINSTRASSE 22
TEL. HOTT. 1273



THEOD. BERTSCHINGER

HOCH- & TIEFBAU- UNTERNEHMUNG

LENZBURG

Tel. No. 8

ZÜRICH

Sel. 6192

Ausführung

von

Industrieanlagen

Wasseranlagen, Flusskorrekturen

Geschäftshäuser

Erd- und Baggerarbeiten

Wohnhäuser

Stollen- und Tunnelbauten

Landwirtschaftl. Bauten

Sondierschächte, Tiefbohrungen

**Eigene, gut eingerichtete Betriebe für Erdbau, Maurerei,
Steinhauerei, Kunststeinfabrikation, Sägerei, Zimmerei,
Glaserei, Schreinerei und Schlosserei**

Lausanne
1922



September
9./24.

Drittes Schweiz. Comptoir

Nahrungsmittel / Landwirtschaft

Kanzlei: Rue Pichard 2

Strickler & Hüsey
Richterswil

Wandstoffe „Pratique“

Moderne Wandbekleidungen aus la Jutegeweben in allen Nuancen zum Kleben oder Spannen ausgerüstet / Einfarbig, und zwei- oder mehrfarbig bedruckt in div. Dessins / Passende Motive für alle Innenräume / Eigenes Fabrikat



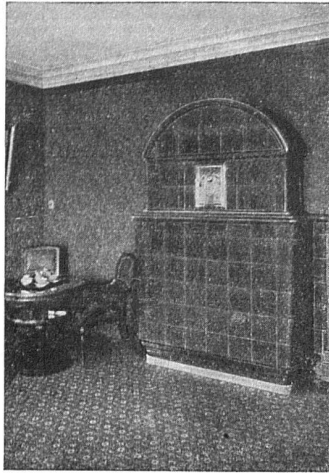
MONROE

*die bevorzugte Universal-
Rechenmaschine*

Kostenlose, unverbindliche Vorführung durch

W. EGLI-KAESER / BERN
SCHAUPLATZGASSE 23 ::: TELEPHON BOLLWERK 12.35

Vertreter in allen grösseren Schweizerstädten

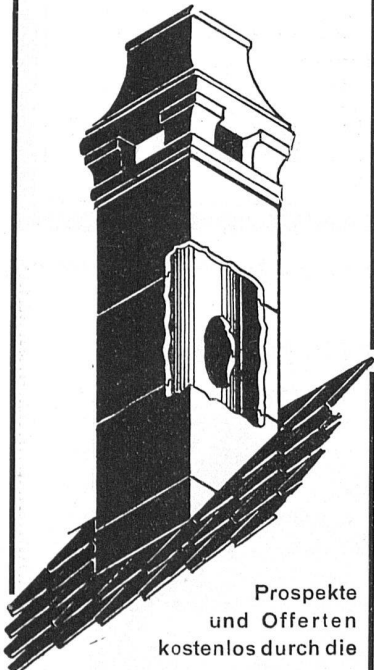


Kachelöfen in jeder Ausführung

Kamine
Wandbrunnen
Baukeramik

Ofenfabrik Kohler A.-G. Mett bei Biel

SPARKAMIN + Pat. 88876



Prospekte
und Offerten
kostenlos durch die

ZIEGEL A.-G., ZÜRICH
TELEPHON SELNAU 6199

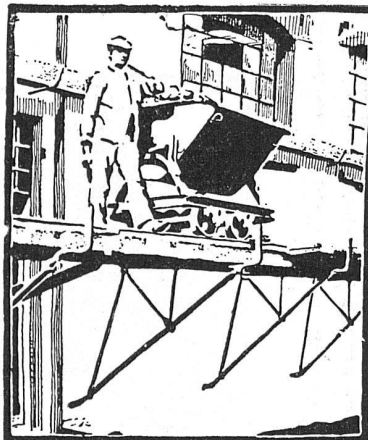
**DAS
IDEAL
ALLER GERÜSTE**
(ohne Stangen)
ist das

BLITZ-GERÜST

Große Vorteile
gegenüber allen
Konkurrenzsyste-
men bei
Neu- u. Umbauten, Renovationen
Mietweise Erstellung
für Maurer-, Steinhauer-, Speng-
ler-, Malerarbeiten usw. durch:

Schweiz. Gerüstgesellschaft A.-G.
Zürich 7

Steinwiesstrasse 86
Telephon: Böttingen 2134
Telegramm-Adresse: Bliz-Grüst
und durch folgende
Baugehäfte:



Zürich: Sieg & Leuthold A.-G.
Zürich: Fr. Erismann
Winterthur: J. Häring
Andelfingen: E. Landolt-Srey
Bern: Riefer & Co.
Luzern: E. Berger
Bubikon: A. Oetiker
Basel: W. Marks
Glarus: Rud. Stüssy-Aebly
Genf: Ed. Cuénod S. A.
Neuchâten: Joh. Albrecht
Berisau: Joh. Müller
St. Gallen: Sigrift, Merz & Co.
Olten: Otto Ehrensperger
Rheinfelden: S. Schär
Solothurn: S. Valli
Biel: Otto Wyß

CENTRALHEIZUNGEN

FIL. CHUR
TEL. 160

JOH. MÜLLER

RÜTI (ZCH)
TEL. 30

SPONAGEL & Co., ZÜRICH

VERKAUFSBÜRO OSTSCHWEIZ DER

MARMOR-MOSAİK-WERKE

BALDEGG A.-G.

FÜR SANITÄRE ARTIKEL

*SPÜLSTEINE, WASCHTRÖGE, WASCH-
RINNEN, BADEWANNEN, WANDBEK-
KEN, CLOSETS, BEHÄLTER FÜR FA-
BRIKEN, METZGEREIEN ETC.*

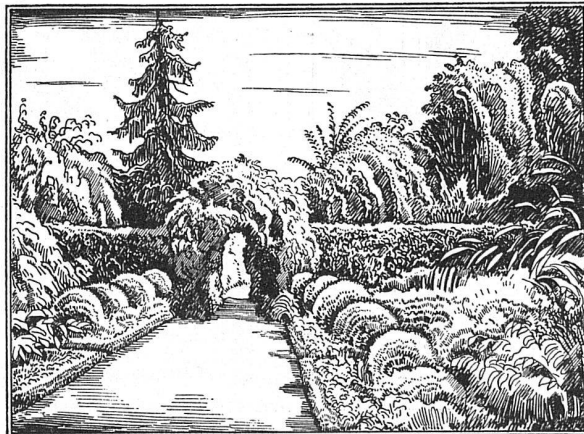
ZWECKMÄSSIG!

BILLIG!

*
El. Pärli & Cie.
Biel-Lausanne

*
Heizungen
Sanit. Anlagen

*



OTTO FRÖBELS ERBEN
Gartenarchitekten Zürich 7