

Objektyp: **Advertising**

Zeitschrift: **Das Werk : Architektur und Kunst = L'oeuvre : architecture et art**

Band (Jahr): **9 (1922)**

Heft 7

PDF erstellt am: **12.07.2024**

Nutzungsbedingungen

Die ETH-Bibliothek ist Anbieterin der digitalisierten Zeitschriften. Sie besitzt keine Urheberrechte an den Inhalten der Zeitschriften. Die Rechte liegen in der Regel bei den Herausgebern.

Die auf der Plattform e-periodica veröffentlichten Dokumente stehen für nicht-kommerzielle Zwecke in Lehre und Forschung sowie für die private Nutzung frei zur Verfügung. Einzelne Dateien oder Ausdrucke aus diesem Angebot können zusammen mit diesen Nutzungsbedingungen und den korrekten Herkunftsbezeichnungen weitergegeben werden.

Das Veröffentlichen von Bildern in Print- und Online-Publikationen ist nur mit vorheriger Genehmigung der Rechteinhaber erlaubt. Die systematische Speicherung von Teilen des elektronischen Angebots auf anderen Servern bedarf ebenfalls des schriftlichen Einverständnisses der Rechteinhaber.

Haftungsausschluss

Alle Angaben erfolgen ohne Gewähr für Vollständigkeit oder Richtigkeit. Es wird keine Haftung übernommen für Schäden durch die Verwendung von Informationen aus diesem Online-Angebot oder durch das Fehlen von Informationen. Dies gilt auch für Inhalte Dritter, die über dieses Angebot zugänglich sind.



**GEBRÜDER
MERTENS**
 ZÜRICH 7
 ———
 GARTENANLAGEN
 HAUSGÄRTEN
 BAUMSCHULEN
 MENTOR

Die Vollendung

erhält Ihr Heim erst dann, wenn Sie den Erzeugnissen europäischen Kunstfleisses einige Werke orientalischer Kunst beifügen, indem Sie die Räume durch eine Anzahl

ORIENT- TEPPICHE

schmücken, die Ihnen etwas vom Glanz und der Farbenfreude des Ostens in Ihr Heim bringen. Solche Teppiche erhalten Sie in wunderschönen Stücken und zu

unerhört billigen Preisen

bei

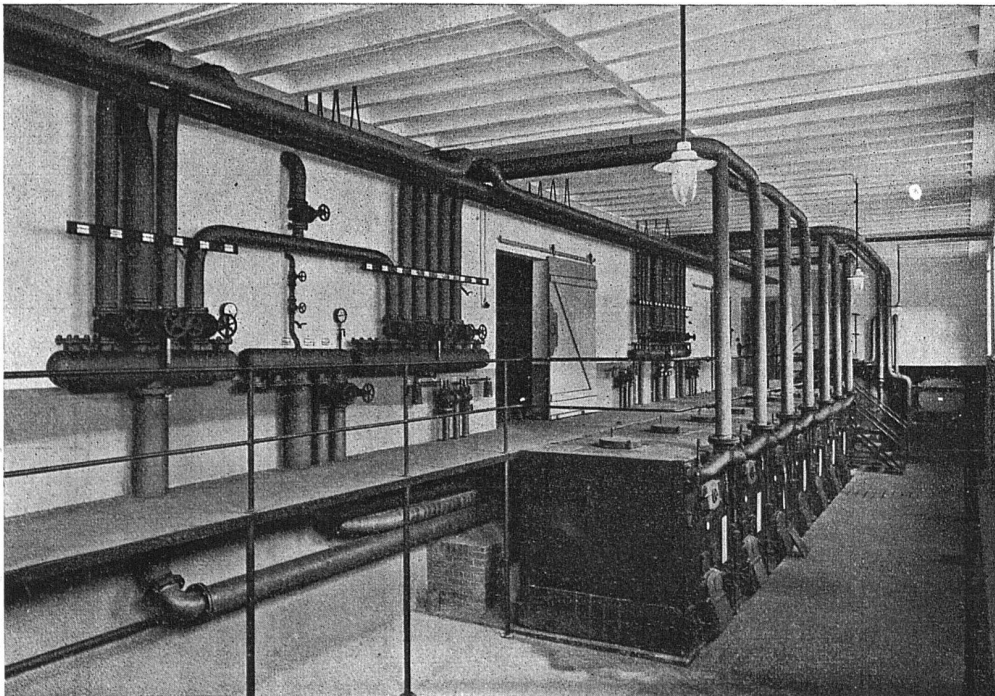
H. BRENDLÉ, ZÜRICH
Bahnhofstrasse 57a, St. Annahof

Beispiele:

Uschak 190/110 cm Fr. 90. — Kasak 230/125 cm Fr. 200. —
 Mahal 310/215 cm Fr. 545. — usw.

Auswahlendungen überallhin.

STREBELWERK ZÜRICH



Kesselraum im Bündner kantonalen Asyl in Realta

7 Eca III Kessel, zus. 217 qm