

Objektyp: **Advertising**

Zeitschrift: **Das Werk : Architektur und Kunst = L'oeuvre : architecture et art**

Band (Jahr): **9 (1922)**

Heft 9

PDF erstellt am: **12.07.2024**

### **Nutzungsbedingungen**

Die ETH-Bibliothek ist Anbieterin der digitalisierten Zeitschriften. Sie besitzt keine Urheberrechte an den Inhalten der Zeitschriften. Die Rechte liegen in der Regel bei den Herausgebern.

Die auf der Plattform e-periodica veröffentlichten Dokumente stehen für nicht-kommerzielle Zwecke in Lehre und Forschung sowie für die private Nutzung frei zur Verfügung. Einzelne Dateien oder Ausdrucke aus diesem Angebot können zusammen mit diesen Nutzungsbedingungen und den korrekten Herkunftsbezeichnungen weitergegeben werden.

Das Veröffentlichen von Bildern in Print- und Online-Publikationen ist nur mit vorheriger Genehmigung der Rechteinhaber erlaubt. Die systematische Speicherung von Teilen des elektronischen Angebots auf anderen Servern bedarf ebenfalls des schriftlichen Einverständnisses der Rechteinhaber.

### **Haftungsausschluss**

Alle Angaben erfolgen ohne Gewähr für Vollständigkeit oder Richtigkeit. Es wird keine Haftung übernommen für Schäden durch die Verwendung von Informationen aus diesem Online-Angebot oder durch das Fehlen von Informationen. Dies gilt auch für Inhalte Dritter, die über dieses Angebot zugänglich sind.

Ein Dienst der *ETH-Bibliothek*  
ETH Zürich, Rämistrasse 101, 8092 Zürich, Schweiz, [www.library.ethz.ch](http://www.library.ethz.ch)

<http://www.e-periodica.ch>

# DAS WERK

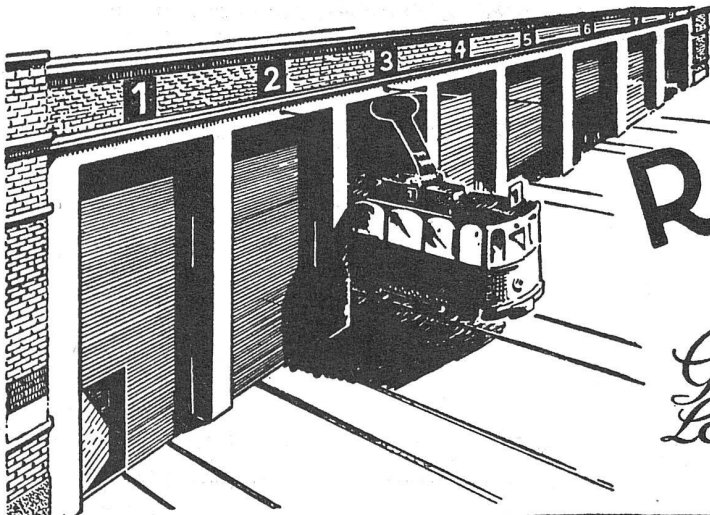
SCHWEIZERISCHE ZEITSCHRIFT FÜR BAUKUNST, GEWERBE, MALEREI U. PLASTIK  
L'ŒUVRE, REVUE SUISSE D'ARCHITECTURE, D'ART ET D'ART APPLIQUÉ

HEFT 9 + SEPTEMBER 1922

Das neue Museum in St. Gallen • 31 Abbildungen u. Pläne

Verlag „DAS WERK“ A.-G., Bern-Bümpliz

Abonnementspreis jährlich Fr. 24.30, Ausland Fr. 30.— / Jährlich 12 Hefte, Einzelheft Fr. 2.40 / Druck: Benteli A.-G., Bern-Bümpliz  
Postabonnemente 20 Cts. mehr.



PRO  
PRA

## ROLLTORE

AUS HOLZ

für  
*Garagen Remisen,  
Lagerhallen sind solid  
und isolieren gut*

*Wilh. Baumann Rolladenfabrik Horgen*

## Handelsgenossenschaft des Schweiz. Baumeister-Verbandes

Alpenstrasse 38 — **Zürich** — Telephon: Selnau 77.10

### Direktionskreis Zürich:

Verkaufsdepot u. Lager i. Zürich: Uetlibergstr. 93  
Telephon: Selnau 49.64

Filiale und Lager in Luzern: Rangierstr. 11  
Telephon 17.74

Telegramm-Adresse: „BAUHANDEL“; für Lausanne: „COMMERCIALE“

### Direktionskreis Bern:

Bureau und Lager in Bern: Güterstr. 17  
Telephon 34.15

Filiale und Lager in Lausanne: Gare du Flon  
Telephon 23.78

## Vorteilhafteste Einkaufsstelle für Baumaterialien aller Art

wie: Hydr. Bindemittel, Weisskalk, Gips und Gipsprodukte (Gipsdielen, Gipsbausteine etc.), Schilfrohwegewebe, Drahtziegel, Gips- und Dachlatten, Backsteine, Kalksand- und Zementsteine, Hourdis, Steinzeugröhren und diverse Steingutwaren, Zementröhren, Dachpappen, Carbolineum, Bitumen, Cerinol, Frigorin, Sika, Wand- und Bodenplatten etc.

Lieferung waggonweise ab Fabrik und en détail ab Lager

**Koh-i-noor** Bleistifte  
sind immer noch **unerreicht**

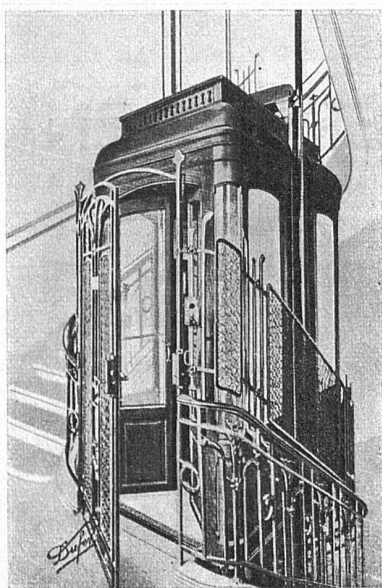
**BAUBEDARF ZÜRICH A.-G.**

BUREAUX: BAHNHOFSTRASSE 100

LAGER: SIHLQUAI 55

EINKAUFSSTELLE FÜR ALLE BAUMATERIALIEN

**BODENPLATTEN :: WANDPLATTEN**



Absolut  
geräuschlos laufende  
und betriebssichere

PERSONEN-  
UND WAREN-

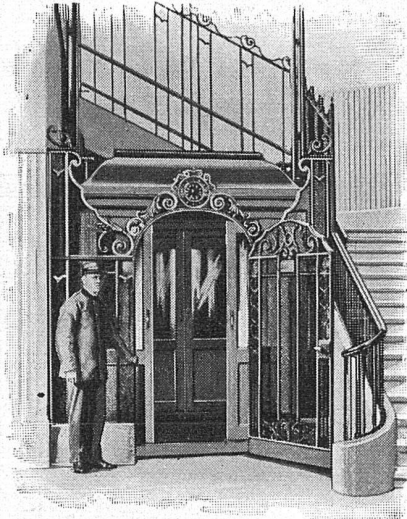
**AUFZÜGE**

erstellen in  
eleganter  
Ausführung

**Schindler & Cie., Luzern**

Wir bitten unsere Leser, bei Bestellungen auf Grund hierin  
enthaltener Anzeigen sich stets auf „Das Werk“ zu beziehen.





Elektrische  
Personen- u. Waren-  
**Aufzüge**

erstellt

Schweiz. Wagonsfabrik  
**Schlieren**

Aktiengesellschaft  
**Abteilung Aufzugbau**

# ETERNIT NIEDERURNEN

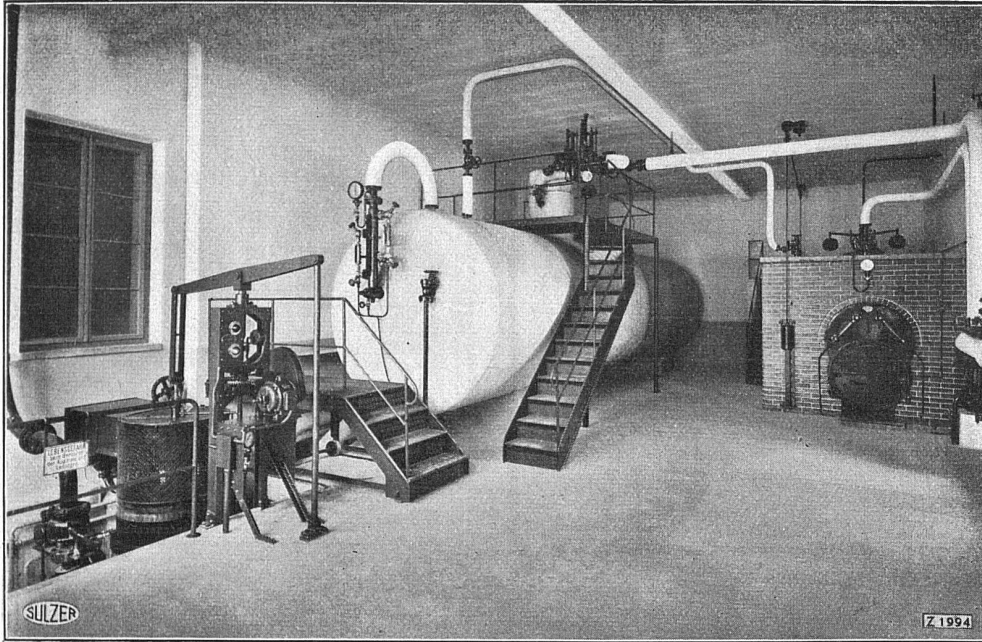


**Wildhorn-Klubhütte S. A. C.**

Bedachung: Eternitschiefer in Doppeldeckung, kupferbraun



# SULZER



DAMPFSPEICHER UND ELEKTROKESSEL IN DER BAUMWOLLSPINNEREI U. WEBEREI WETTINGEN  
(DREHSTROM VON 2100 VOLT / LEISTUNG 300 KW / ARBEITSDRUCK 14 ATM. / INHALT D. SPEICHERS 32.000 L)  
DER ELEKTRISCHE TEIL DER ANLAGE WURDE VON DER A.-G. BROWN, BOVERI & CIE GELIEFERT.

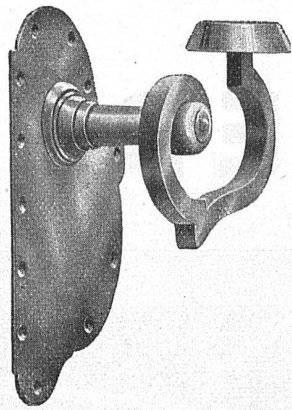
## ELEKTRO-HEIZANLAGEN

für Dampf oder Warmwasser

sind besonders wirtschaftlich  
in Verbindung mit Wärmespeichern und für  
Betriebe, welche eigene Wasserkraft besitzen.

---

**Gebr. Sulzer Akt.-Ges., Winterthur**  
Abt. Zentralheizungen



## BESCHLÄGE

FÜR BAU UND MÖBEL IN

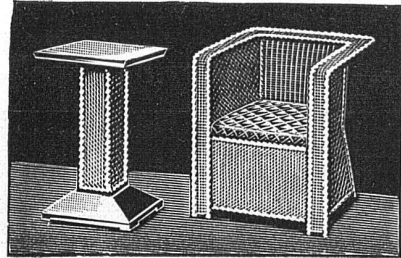
ERSTKLASSIGER AUSFÜHRUNG IN ALLEN  
STILARTEN UND FARBEN NACH VORHAN-  
DENEN MODELLEN ODER NACH EXTRA-  
ENTWÜRFEN, KUNSTSCHMIEDEARBEITEN

## F. BENDER

OBERDORFSTRASSE 9 & 10 / ZÜRICH

## Peddig-Rohrmöbel

naturweiss oder in jeder beliebigen  
Nuance geräuchert



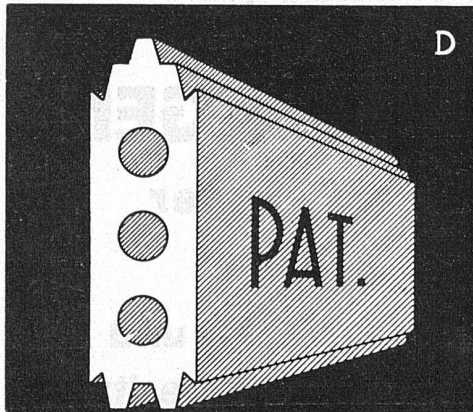
Wetterfeste  
Garten- und Terrassenmöbel  
Liegestühle — Chaiselongues  
verschiedener Systeme

## Cuenin-Hüni & Cie.

ROHRMÖBELFABRIK  
Kirchberg (Kanton Bern)

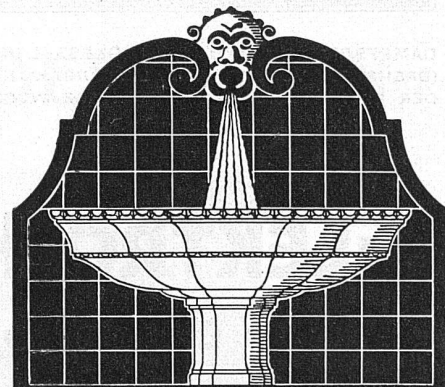
Illustr. Katalog zu Diensten

## GIPS-UNION



ZWISCHENWANDPLATTEN

## A.G. ZÜRICH



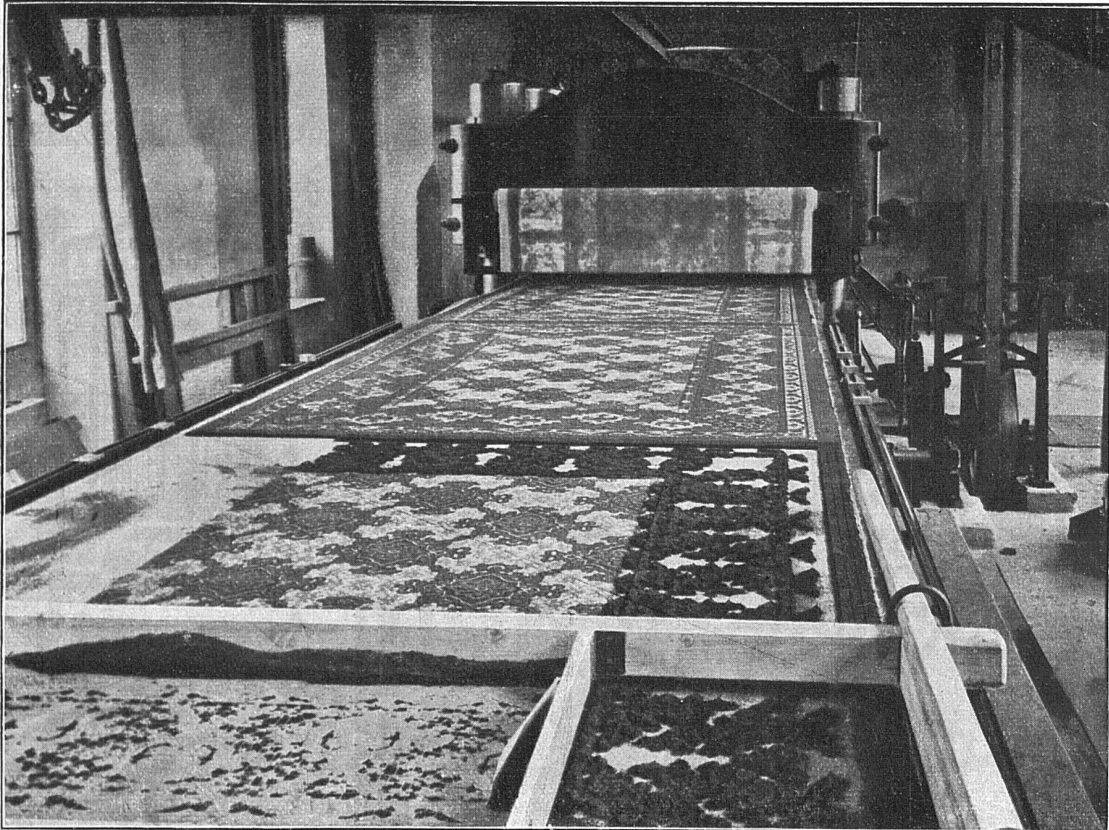
GEORG STREIFF u. Co.  
WINTERTHUR  
u.  
ZUERICH

SPEZIALGESCHÄFT  
FÜR KERAMISCHE  
BODEN- U. WANDBELÄGE





# Schweiz. Linoleum Helvetia-Marke



**Linoleum A. G. Giubiasco (Schweiz)**

Spezialitäten: Granit, Inlaid, Uni, Kork, Jaspé

**OTTO AD. HOSTETTLER / BAUMEISTER / BERN**

Weissenbühlweg 31

Tel. Bollwerk 953

⊕ Patent

⊕ Patent



**ZEPRO-BAUWEISE**

Man verlange illustrierte  
Prospekte und Offerten

Man verlange illustrierte  
Prospekte und Offerten

**Bedeutende Ersparnisse**

an Baukosten, Arbeitszeit, Bau- und Heizmaterial, weil billig, rasche Ausführung, reduzierter Materialverbrauch, wenig gelernte Arbeitskräfte erforderlich, vorzügliche Isolation, nur ein Steinformat, keine Behinderung der architektonischen Raum- und Fassadengestaltung





**TROESCH & Co., BERN**  
 AKTIENGESELLSCHAFT  
**ENGROS-HAUS FÜR  
 GESUNDHEITSTECHNISCHE  
 WASSERLEITUNGS-ARTIKEL**  
 PERMANENTE MUSTER - AUSSTELLUNG

**MESSINSTRUMENTE**



FEDER - DYNAMOMETER  
 THERMOMETER  
 MANOMETER  
 VAKUUMMETER

**ARMATUREN**

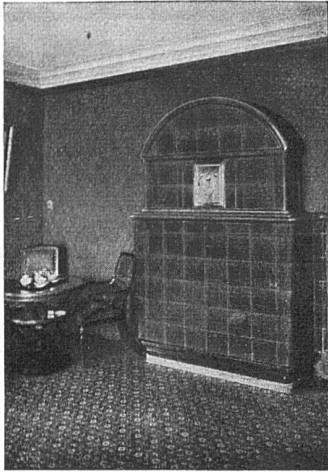
**Manometer A.-G. Zürich**  
 Armaturenfabrik Stampfenbachstrasse 61

**WAND  
 DEKOR-FARBE**



**„DECORIN“**  
 + PATENT 78949 +  
**Waschbarer Anstrich**  
 Ausführbar auf Gips, Sandputz,  
 Rupfen, Tapeten, altem u. neuem  
 Holzwerk / Matt und Glanz  
 Ausführung aller Malerarbeiten  
 PRIMA REFERENZEN  
**J. Spillmann-Staub**  
 Atelierf. Dekorations- u. Flachmalerei  
**ZÜRICH 8**  
 TELEPHON HOTTINGEN Nr. 3688

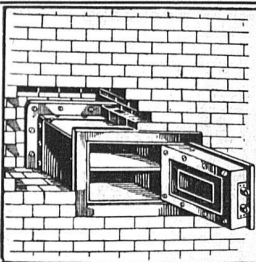
**Victor Müller Baugeschäft St. Gallen**  
 Telefon Nr. 2038 ..... St. Jakobstrasse 56 a  
**Maurer- u. armierte Betonarbeiten / Neu- u.  
 Umbauten / Reparaturen / Fassaden-Renovationen**



## Kachelöfen in jeder Ausführung

Kamine  
Wandbrunnen  
Baukeramik

Ofenfabrik Kohler A.-G. Mett bei Biel



**Modern. Kassen-  
und Tresorbau**  
Nur Qualitätsarbeit

**B. SCHNEIDER**  
+ Union + Kassenfabrik  
Zürich, Geßnerallee 36

1914 Gold. Med., Bern

### MIETVERTRÄGE

Zu beziehen durch die  
Buchdruckerei Benteli A.-G.  
Bern-Bümpliz

**DAS  
IDEAL  
ALLER GERÜSTE**  
(ohne Stangen)  
ist das

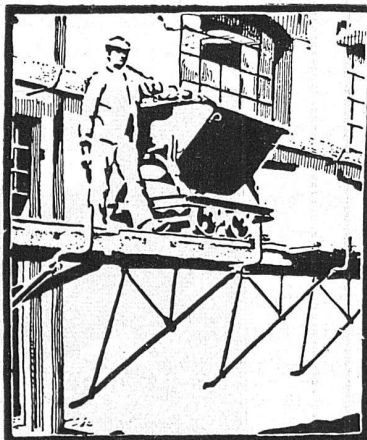
# BLITZ-GERÜST

Große Vorteile  
gegenüber allen  
Konkurrenzsystemen bei  
Neu- u. Umbauten, Renovationen  
Mietweise Erstellung  
für Maurer-, Steinhauer-, Speng-  
ler-, Malerarbeiten usw. durch:

Schweiz. Gerüstgesellschaft A.-G.  
Zürich 7

Steinwiesstraße 86  
Telephon: Böttingen 2134  
Telegramm-Adresse: Blitz-Gerüst  
und durch folgende  
Baugeschäfte:

Zürich: Fietz & Leuthold A.-G.  
Zürich: Sr. Erismann  
Winterthur: J. Häring  
Andelfingen: E. Landolt-Frey  
Bern: Kiefer & Co.  
Luzern: E. Berger  
Bubikon: A. Oetiker  
Basel: W. Mard  
Glarus: Rud. Stüßy-Aebly  
Genf: Ed. Cuénod S. A.  
Neuchâten: Joh. Albrecht  
Herisau: Joh. Müller  
St. Gallen: Sigrift, Merz & Co.  
Olten: Otto Ehrensperger  
Rheinfelden: S. Schar  
Solothurn: S. Valli  
Biel: Otto Wyß



# CENTRALHEIZUNGEN

FIL. CHUR  
TEL. 160

**JOH. MÜLLER** RÜTI (ZCH)  
TEL. 30



# **Sponagel & Co., Zürich**

Spezialgeschäft für Boden- und Wandplatten

*Erstklassige Vertretungen*

*Steinzeugplatten:* **Marke Wasserbillig**

*Saargemünder Tonplatten:*

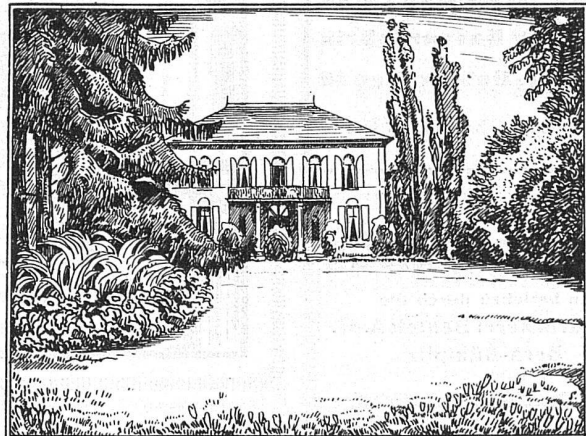
**Marke Utzschneider & Jaunez**

*Rote Italienerplatten:* **Marke Appiani**

\*  
**El. Pärli & Cie.**  
**Biel-Lausanne**

\*  
**Heizungen**  
**Sanit. Anlagen**

\*



**OTTO FRÖBELS ERBEN**  
*Gartenarchitekten Zürich 7*