

Objektyp: **Advertising**

Zeitschrift: **Das Werk : Architektur und Kunst = L'oeuvre : architecture et art**

Band (Jahr): **9 (1922)**

Heft 9

PDF erstellt am: **13.09.2024**

Nutzungsbedingungen

Die ETH-Bibliothek ist Anbieterin der digitalisierten Zeitschriften. Sie besitzt keine Urheberrechte an den Inhalten der Zeitschriften. Die Rechte liegen in der Regel bei den Herausgebern.

Die auf der Plattform e-periodica veröffentlichten Dokumente stehen für nicht-kommerzielle Zwecke in Lehre und Forschung sowie für die private Nutzung frei zur Verfügung. Einzelne Dateien oder Ausdrucke aus diesem Angebot können zusammen mit diesen Nutzungsbedingungen und den korrekten Herkunftsbezeichnungen weitergegeben werden.

Das Veröffentlichen von Bildern in Print- und Online-Publikationen ist nur mit vorheriger Genehmigung der Rechteinhaber erlaubt. Die systematische Speicherung von Teilen des elektronischen Angebots auf anderen Servern bedarf ebenfalls des schriftlichen Einverständnisses der Rechteinhaber.

Haftungsausschluss

Alle Angaben erfolgen ohne Gewähr für Vollständigkeit oder Richtigkeit. Es wird keine Haftung übernommen für Schäden durch die Verwendung von Informationen aus diesem Online-Angebot oder durch das Fehlen von Informationen. Dies gilt auch für Inhalte Dritter, die über dieses Angebot zugänglich sind.

Ein Dienst der *ETH-Bibliothek*
ETH Zürich, Rämistrasse 101, 8092 Zürich, Schweiz, www.library.ethz.ch

<http://www.e-periodica.ch>

gültig wirken; die Chromatik ist hundertfach nachgeahmt worden, mit keinem besseren Erfolg, als daß die also geschmückten Gebäude den Eindruck von Konditorware machen. Man verschiebe nur ein wenig die Proportionen, man ändere um ein Jota die Dimensionen, man nehme ein anderes Material; man versetze den Taj, wie er ist, in eine Gegend von anderen Luftfeuchtigkeits- und Lichtbrechungsverhältnissen: er wäre nicht mehr der Taj Mahal. Ich habe den gleichen weißen Marmor keine hundert Kilometer entfernt von Agra zu Moscheen verwandt gesehen; dort hat er nichts vom Schmelze des Taj. An diesem Kunstwerke wird einem besonders deutlich, was es mit der Individualität für eine Bewandnis hat. Man stelle noch so viel Kausalreihen her, weise noch so viel Beziehungen nach: nie wird man das Eigentliche fassen; irgendein geringfügig scheinender Umstand falle weg, und das Wesen erscheint alsbald verwandelt. Dies spricht wenig zugunsten der metaphysi-

VERLAG BENTELI A.-G.
BERN - BÜMLIPLIZ

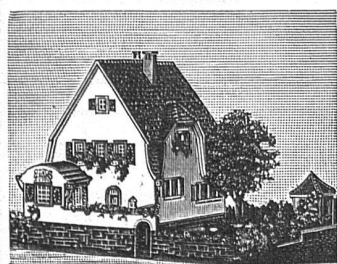
Soeben erschienen:

Wie sollen wir bauen?

Beiträge schweizer. Architekten
mit 339 Abbildungen und Planskizzen

Preis Fr. 12.—

Zu beziehen durch jede Buchhandlung
oder direkt vom Verlag.



Kartonmodelle

für Hoch- & Tiefbauten
H. LANGMACK - ZÜRICH
Forchstr. 290 - Atelier für Kartonmodelle

Die besten
Korkstein-Produkte
für bautechnische Isolierungen
liefern
WANNER & Co. A.-G., HORGEN

Wolf & Wahlen/Bern

TELEPHON:

BOLLWERK 70.67

BAUMATERIAL-
HANDLUNG



SPEZIALITÄT:

Wand- und Bodenbelag

Rauch's Reform- Rabitz

Leicht, biegsam
rolstfester, isolierend

Bester
Putzmörtel-
träger

für Wände,
Decken
Gewölbe
Säulen etc.

Rauch's Reform-Rabitz-Werk
Bühberg (Bern)

**Schweiz.
Baubedarf A.-G.**
Bern / Herzogenbuchsee
Tel. 5393 Tel. 53

ROHMARMOR

in Platten und Blöcken in in- u. ausländischen
Sorten / Lieferung fertiger Marmorarbeiten



AKTIENGESELLSCHAFT

CARL HARTMANN / BIEL / ROLLADENFABRIK

STAHLBLECHROLLADEN FÜR AUTOGARAGEN, MAGAZINE, BUREAUX etc.
HOLZROLLADEN FÜR VILLEN, HOTELS, WOHNHÄUSER, ERKER,
ROLLJALOUSIEN VERANDEN ROLLSCHUTZWÄNDE

Möbelwerkstätten Strengelbach, Zofingen Nyffeler & Jördi



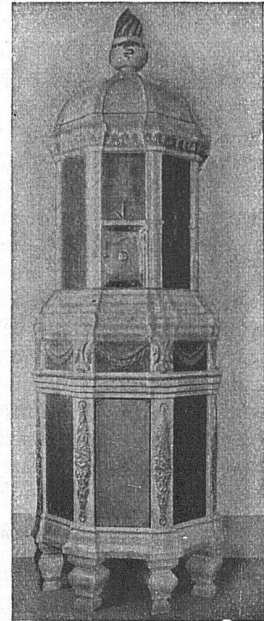
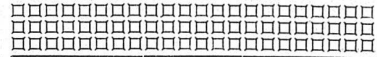
Serienanfertigung besserer Wohn-, Ess- und Schlaf-
zimmer in jeder Holzart, in bekannt guter Qualität

PHOTOGRAPHIE

Spezialität in Architektur-Aufnahmen

Techn. Konstruktionen, Intérieur, Maschinen etc.
Aufnahmen für Kataloge und Werke aller Art

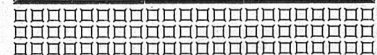
H. Wolf-Bender, Kappelergasse 16, Zürich
Atelier für Reproduktionsphotographie



KERAMISCHE WERKSTÄTTEN
GEBRÜDER MANTEL
ELGG

KACHELÖFEN

FÜR HOLZ-, KOHLEN- U.
SPEZ. ELEKTR. HEIZUNG
BAUKERAMIK / BRUNNEN
CHEMINÉES / MAJOLIKEN



KUNSTGIESSEREI FÜR EDEL- UND UNEDELMETALLE

PAUL THIELE

LA CHAUX-DE-FONDS

RUE PESTALOTZI 2

**BÜSTEN, PLAKETTE, MEDAILLEN, STATUETTEN,
:: KUNSTGEWERBLICHE GEGENSTÄNDE ::**

schen Wirklichkeit des Individuums; wie sollte etwas metaphysisch wirklich sein, was so augenscheinlich von empirischen Verhältnissen abhängt? Es beweist andererseits jedoch die Absolutheit des Phänomens. Dieses ist schlechterdings einzig, auf nichts anderes und Äußeres zurückzuführen. Und manchmal, zu Zeiten platonisierender Stimmung, neige ich zum Glauben, daß es insofern an Metaphysisch-Wirklichem doch teilhaben könnte. Ein bestimmter Aspekt des ewigen Geistes kann nur unter bestimmten empirischen Bedingungen sichtbar werden. Diese Bedingungen als solche sind nichts Wesenhaftes, und in ihnen erschöpft sich das Individuelle. Allein der Geist, der es beseelt, existiert an sich selbst, gleichviel, ob und wie er sich äußert. So mag das Urbild des Taj von Ewigkeit her die Welt der Ideen geziert haben.

Berichtigung. Auf Seite XXIV von Heft 8/1922 „Das Werk“ ist eine Rezension über unser Verlagswerk „Wie sollen wir bauen?“ irrtümlich der Zeitschrift „Schweizerische Bauzeitung“ statt der Zeitschrift „Schweizer Baublatt“ zugeschrieben worden.

Verlag Benteli A.-G.,
Bern-Bümplis



SCHREINEREI TSCHAN A.G.

SOLOTHURN

FENSTERFABRIKATION

PARQUETERIE

BAUSCHREINEREI

GEGRÜNDET 1898 / TELEPHON 65

NEUE TAPETEN

Künstlerdessins und Stilltapeten
offerieren in ERSTKLASSIGER AUSWAHL

GENOUD & CO., BERN

SPEICHERGASSE 12 gegenüber der Hauptpost

☐☐ Telefon Bollwerk 3578 ☐☐

GRÖSSTES LAGER AM PLATZE



DACHDECKER-ARBEITEN

AUF NEUBAUTEN, UMBAUTEN ODER REPARATUREN
VERSCHINDELUNGEN MIT TANNEN- ODER EICHEN-
SCHINDELN, ETERNITSCHIEFER ETC.,
KIESKLEBE-HOLZZEMENTDÄCHERN ETC.

besorgt prompt, solid und sachgemäss

Bedachungsgeschäft **Felix Binder** Zürich 7 - Hottingen

TELEPHON H. 4358

SOFIENSTRASSE 1