

Objektyp: **Advertising**

Zeitschrift: **Das Werk : Architektur und Kunst = L'oeuvre : architecture et art**

Band (Jahr): **9 (1922)**

Heft 10

PDF erstellt am: **13.09.2024**

Nutzungsbedingungen

Die ETH-Bibliothek ist Anbieterin der digitalisierten Zeitschriften. Sie besitzt keine Urheberrechte an den Inhalten der Zeitschriften. Die Rechte liegen in der Regel bei den Herausgebern.

Die auf der Plattform e-periodica veröffentlichten Dokumente stehen für nicht-kommerzielle Zwecke in Lehre und Forschung sowie für die private Nutzung frei zur Verfügung. Einzelne Dateien oder Ausdrucke aus diesem Angebot können zusammen mit diesen Nutzungsbedingungen und den korrekten Herkunftsbezeichnungen weitergegeben werden.

Das Veröffentlichen von Bildern in Print- und Online-Publikationen ist nur mit vorheriger Genehmigung der Rechteinhaber erlaubt. Die systematische Speicherung von Teilen des elektronischen Angebots auf anderen Servern bedarf ebenfalls des schriftlichen Einverständnisses der Rechteinhaber.

Haftungsausschluss

Alle Angaben erfolgen ohne Gewähr für Vollständigkeit oder Richtigkeit. Es wird keine Haftung übernommen für Schäden durch die Verwendung von Informationen aus diesem Online-Angebot oder durch das Fehlen von Informationen. Dies gilt auch für Inhalte Dritter, die über dieses Angebot zugänglich sind.

migen Villa wie in der einfachsten Mietwohnung, ist das Ziel, auf das der Verfasser immer wieder in klaren Worten hinweist. Das reiche Material ist in leicht übersehbarer Weise geordnet.

Holzfiguren der deutschen Gotik. In dem geschmackvoll ausgestatteten kleinen Band der Bibliothek der Kunstgeschichte, herausgegeben von Hans Tietze im Verlag E. A. Seemann, Leipzig, wird eine kurze klare Darstellung des Entstehens dieser meist dem kirchlichen Schmucke dienenden Kunstwerke gegeben. Zwanzig gut gewählte und sorgfältig ausgeführte Wiedergaben aus der Blütezeit der deutschen Holzplastik erwecken sicher in jedem Kunstfreunde ein leises Bedauern über das Verschwinden solcher Arbeiten.



UNION AKTIENGESELLSCHAFT BIEL
 Erste schweizerische Fabrik für elektrisch geschweißte Ketten
FABRIK IN METT
Ketten aller Art für industrielle Zwecke
 Kalibrierte Kran- und Flaschenzugketten,
 Kurzgliedrige Lastketten für Giessereien etc.
 Spezial-Ketten für Elevatoren, Eisenbahn-Bindketten,
 Notkupplungsketten, Schiffsketten, Gerüstketten, Pflugketten,
 Gleitschutzketten für Automobile etc.
 Grösste Leistungsfähigkeit · Eigene Prüfungsmaschine · Ketten höchster Tragkraft
AUFTRÄGE NEHMEN ENTGEGEN!
 VEREINIGTE DRAHTWERKE A. G., BIEL
 A. G. DER VON MOOSSCHEN EISENWERKE, LUZERN
 H. HESS & CO., PILGERSTEG RÜTI (ZÜRICH)

Innendekoration

Für prachtvolle einheitliche Innendekoration wären ca. 150 St. wunderschöne Platinobilder (Bern. Oberland), in prachtvollen Rahmen, sehr billig abzugeben. Interessenten belieben anzufragen u. Chiff. D 6719 Y an Publicitas Bern.

MIETVERTRÄGE

Zu beziehen durch die
 Buchdruckerei Benteli A.-G.
 Bern-Bümpliz



Ein Blick überzeugt
 VON DER WIRKUNG DES
KAMINEINSATZES „SIMPLEX“
 † PT. No. 67200
 EINFACHSTE, BESTE, BILLIGSTE U. ÄSTHETISCH
 EINWANDFREIESTE ART DER VERBESSERUNG
 DES ZUGES VON HAUS- UND FABRIKKAMINEN
 PROSPEKTE GRATIS UND FRANKO
 BETONBAUG. - JACOB TSCHOPP, BASEL - TELEPH. 414



TROESCH & Co., BERN
 AKTIENGESELLSCHAFT
**ENGROS-HAUS FÜR
 GESUNDHEITSTECHNISCHE
 WASSERLEITUNGS-ARTIKEL**
 PERMANENTE MUSTER-AUSSTELLUNG

Strickler & Hüsey
Richterswil

Wandstoffe „Pratique“

Moderne Wandbekleidungen aus la Jutegeweben in allen Nuancen zum Kleben oder Spannen ausgerüstet / Einfarbig, und zwei- oder mehrfarbig bedruckt in div. Dessins / Passende Motive für alle Innenräume / Eigenes Fabrikat

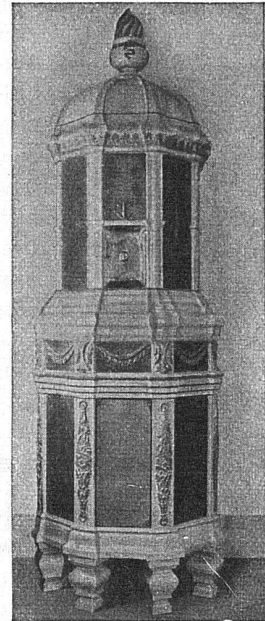
Alfred Schmidweber's Erben
Marmor und Granitwerke
Dietikon / Zürich

Ausführung
sämtlicher Marmorarbeiten in der
Schweiz. Kreditanstalt Luzern

Wand- und Bodenbelag

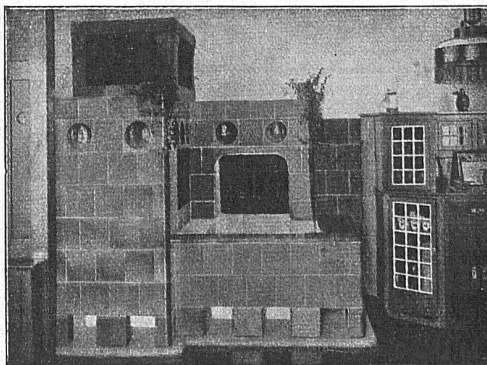


BAUMATERIAL A.-G. BIEL



KERAMISCHE WERKSTÄTTEN
GEBRÜDER MANTEL
ELGG

KACHELÖFEN
FÜR HOLZ-, KOHLEN- U.
SPEZ. ELEKTR. HEIZUNG
BAUKERAMIK / BRUNNEN
CHEMINÉES / MAJOLIKEN



Kachelöfen in jeder Ausführung

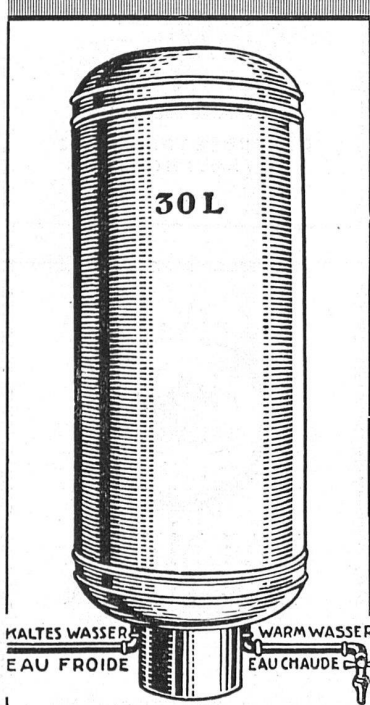
Kamine
Wandbrunnen
Baukeramik

Ofenfabrik Kohler A.-G. Mett b. Biel

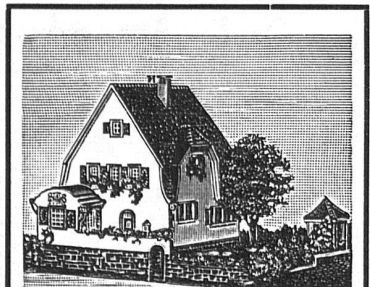
Gotth. Arnet, Steinhauergeschäft, Luzern
 Tribtschenstrasse 44 - Telephon 12.60 - Tribtschenstrasse 44

Ausführung von
STEINHAUER - ARBEITEN
 in jedem beliebigen Steinmaterial. Eigener Steinbruch


Referenzen: Schweizerische Kreditanstalt Luzern, Schweizerische Nationalbank Zürich




Hermann Arber, Biel
 Bözingenstrasse 50, Teleph. 8.39
 empf. sich z. schnellst. Lieferung
elektr. Hochdruck-Warm-
wasserboiler von 15-1500 L.



Kartonmodelle
 für **Hoch- & Tiefbauten**
H. LANGMACK - ZÜRICH
 Forehstr. 290 - Atelier für Kartonmodelle



**WAND- u. BODEN-
 PLATTEN**
 M • O • S • A • I • K



ERNST KUMMERT * BASEL



MAX ULRICH
 ZÜRICH 1

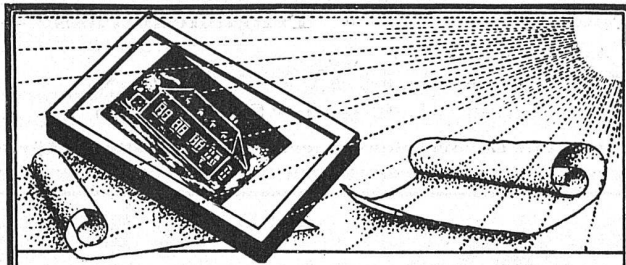
**SPEZIALGESCHÄFT FÜR
 FEINE BAUBESCHLÄGE**

Permanente Ausstellung / Gediegene Auswahl
 in alten Modellen und altfranzösischen Stil-Arten
 / Bronzes d'Art und Kunstschmiede-Arbeiten /
 Anfertigung von Beschlägen nach Zeichnungen

J. Rukstuhl, Basel
 erstellt auf Grundlage vieljähriger Erfahrung

Centralheizungen
 aller Systeme

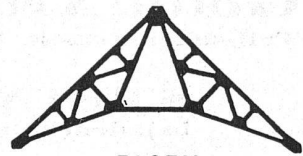
Warmwasser — Niederdruckdampf etc.



Fabrikation von Lichtpauspapieren

Lichtpausen div. Verfahren
 Plandruck - Zinkdruck
 Elektr. u. pneumatische Lichtpausapparate
 Erstkl. Pauspapiere für Bleistift und Tusch

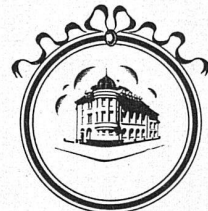
Schweiz. Lichtpausanstalten A.-G.
 vorm. Hatt & Cie., Zürich - Auf der Mauer 4



**EISEN
 KONSTRUKTIONEN**

*jeder Art. Brücken-Ständer-
 und Dachkonstruktionen.
 Kitzlöse-Glasbedachungen.
 Bau- u. Kunstschlosserarbeiten.
 Anfertigung statischer Be-
 rechnungen und Projekte*

**GEBRÜDER TUCHSCHMID
 FRAUENFELD**



**BALMER &
 SCHWITLER**

A. G.
 B. U. S. A. G.
 BERN · ZÜRICH

*Grösste Schweizerische-
 Klischee-Werkstätten-
 Begründet im Jahre 1888*

A.-G. der Möbel- und Parkett-Fabrik
 von

ROBERT ZEMP
EMMENBRÜCKE-LUZERN

Kunstgewerbliches Etablissement für
Innenarchitektur & Innendekorationen

empfiehlt sich den titl. Bauherren und
 Architekten für Ausführung gediegener
Schreinerarbeiten, Möbel, Stoffdekorationen etc.

Renommiertes Haus für durchaus so-
 lide und kunstgerechte Ausführung
 Gegründet 1864

Jeuch, Huber & Cie
 BASEL-ZÜRICH
METTLACHER
BODEN & WANDPLATTEN

**ETER
 NIT**

Buchstaben
 für Facaden u.
 Schilder, in jeder
 Farbe u. Schriftart

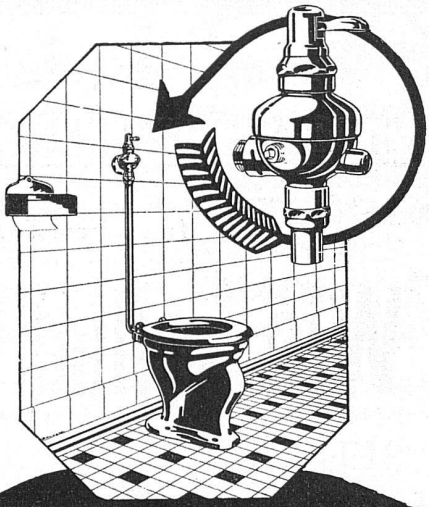


Firmenschilderfabrik
 Birmensdorferstr. 61
 ZÜRICH 4

E. Weidmann & Co.
 Holz-Bildhauerei und Drechslerei
 Mülhlerstr. 53 **Basel** Telefon No. 3241



Spezialität:
Elektr. Beleuchtungskörper in Holz



Munzinger & Co.
 Sanitäre Apparate
Zürich

FORSTER FLUSHOMETER
Der beste Closet-Spül-Mahn

**Das neue Museum
 in St. Gallen**

Als Ergänzung des im Heft 9/1922 „Das Werk“ publizierten Verzeichnisses der Lieferanten am Bau des Historischen Museums in St. Gallen ist nachzutragen, daß d. Firma Victor Müller, Baugeschäft in St. Gallen, die Hauptunternehmerin der Maurer- und armierten Betonarbeiten war.

R. ZUBER
 Granit- und Marmor-Industrie
 GOLDACH (ST. GALLEN)
 Erste Referenzen zur Verfügung

GLAS-EISEN-BETON

SYSTEM KEPPLER
Für Fußböden Dächer & Wände

Große Tragfähigkeit. Billig in der Herstellung.
 Minimale Unterhaltungskosten. Feuersicher
 Leicht zu reinigen. Kein Anstrich nötig.

Vertreter:
Rob. Loofer, Zürich 4
 Badenerstrasse 41.



Gold Medaille
 J.B.A. Leipzig
 Patent

VERLAG BENTELI A.G. BERN-BÜMPLIZ

In unserm Verlage erschien:

Wie sollen wir bauen?

BEITRÄGE SCHWEIZER ARCHITEKTEN

HERAUSGEGEBEN VON

A. SULZER UND A. DEBRUNNER, ARCHITEKTEN

Mit 339 Abbildungen und Planskizzen

Preis Fr. 12.—

Zu beziehen durch alle Buchhandlungen oder direkt vom Verlag

Einige Urteile der Presse:

„Basler Nachrichten“:

... Unter diesem Titel (Wie sollen wir bauen?) ist von den Architekten A. Sulzer und A. Debrunner ein kleines Werk herausgegeben worden, das besonders Baulustigen warm zur Anschaffung empfohlen werden kann. Es handelt sich um eine Sammlung moderner Wohnhäuser bekannter Schweizerarchitekten, meist Einfamilienhäuser, die zum größten Teil während der teuersten Bauperiode 1918—1921 ausgeführt worden sind. Den Plänen jedes Hauses sind nun — und dies macht das Werk besonders interessant — die genauen Baukosten beigegeben, nebst einer Beschreibung der verwendeten Materialien und der Art des innern Ausbaues. So kann sich auch der Laie ein Bild machen, was das Bauen heutzutage eigentlich kostet. Man wußte bisher immer nur, daß das Bauen fabelhaft teuer geworden ist, aber über das Maß dieser Teuerung fehlten alle genauen Angaben. Hier kann sich der Baulustige nun **an Hand des reichen Materials** überzeugen, ob seine eigenen Bauabsichten mit den zur Verfügung stehenden Mitteln einigermaßen im Einklang stehen, **denn sicher findet jeder in dem reichhaltigen Heft irgendeine Lösung, die in Grösse und Ausführung ungefähr dem entspricht, was ihm für seinen eigenen Bedarf vorschwebt...**

Das Werk füllt eine Lücke aus durch Klarstellung der heutigen Baupreise und Aufzeigung von gangbaren Wegen des Bauens auch für den Nichtfachmann. Möge es manchen dazu veranlassen, resigniert fallen gelassene Baugedanken nochmals zu erwägen und zur Verwirklichung zu bringen.

„Thurgauer Zeitung“:

... Wir begrüßen das **prachtvoll ausgestattete, zeitgemässe Werk**; denn je komplizierter die Situation, desto verdienstlicher jede Wegleitung durch dieselbe. Zu dem 127 Seiten zählenden Folioband haben 26 Architekten oder Architektenfirmen der ganzen Schweiz ihre Pläne beigegeben. ... Wir empfehlen das **sehr lehrreiche und interessante Buch** jedem, der sich für sich selbst oder für andere mit Wohnungsbau beschäftigen muß, angelegentlichst.

„Schweizer Baublatt“:

... Die Bautätigkeit wird heute, trotz häufig recht fühlbaren Bedürfnisses, durch Fragen wirtschaftlicher Natur stark beeinträchtigt. Diesem Übelstande zu begegnen war die Aufgabe, die sich die Verfasser der einzelnen Projekte, eine Reihe der angesehensten schweizerischen Architekten, gestellt hatten. Es ist ihnen trefflich gelungen, der Schwierigkeiten in der Form wohlgedachter und klug berechneter Raumverteilung Herr zu werden. **Der stattliche Grossquart-Band bietet ein überaus reiches, von den Herausgebern sorgfältig gesichtetes Material** und bildet so eine **Fundgrube** nicht nur für den Fachmann, sondern für jeden, der sich aus diesem oder jenem Grunde mit baulichen Fragen abgibt.

Für den **Architekten, Baumeister und Bauhandwerker** darf das Werk in seiner grundlegenden Bedeutung geradezu als **unentbehrlich** bezeichnet werden. ...

Mit „Sika“
gestopft und gedichtet!



-SIKA-

Zur staubtrockenen **Abdichtung** gegen **Grund- und Bergwasser, Schlagregen** und **Feuchtigkeit.**

Widersteht erprobtermassen dem **grössten Druck.**

Prospekte und prima Referenzen. / **Muster zu Vergleichsproben!**

Obernehmen Selbstaussführung oder stellen Personal, und leisten weitestgehende Garantie.

Kasp. Winkler & Co. / Altstetten-Zürich bel der Station
FABRIKATION ALLER CHEM.-BAUTECHN. ARTIKEL

TELEGRAMME: „SIKA“

◆
KATALOGE
PREISLISTEN
PROSPEKTE
TABELLEN
BRIEFKÖPFE
RECHNUNGEN
ZIRKULARE
GESCHÄFTS-
KARTEN
KUVERTS

usw, usw.

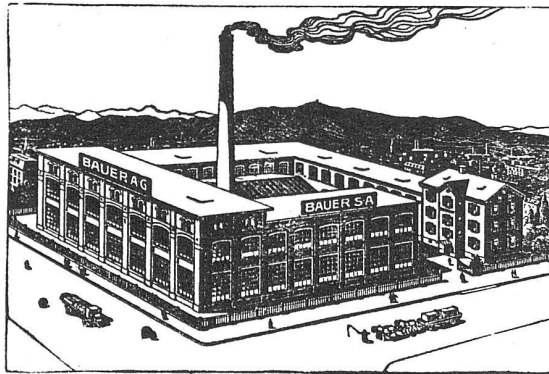
liefert rasch und in
besten Ausführung

BUCH- & KUNSTDRUCKEREI

BENTELI A.-G.
BERN-BÜMPLIZ

◆

BAUER A.-G.
ZÜRICH 6
GELDSCHRANK- U. TRESORBAU



SPEZIALITÄT:

Kassenschränke / Panzertüren / Tresors / Archiv- u.
Bibliothek-Anlagen / Bureau-Möbel aus Stahlblech



AKTIENGESELLSCHAFT
STEHLE & GUTKNECHT

Sulzer-Zentralheizungen
Sanitäre Anlagen

BASEL

Paul Ott - Aarau

Zentralheizungen aller Systeme · Warmwasser-Anlagen · Sanitäre Einrichtungen · Elektrische Wärmespeicher · Abwärme-Verwertung

NEU

Die beste elektr. Lichanlage nützt uns nichts, wenn wir den Schalter im Dunkeln nicht finden. Sie wird erst vollständig durch den

NEU

LEUCHTSCHALTER

RADIO-AKTIVE, LEUCHTENDE SCHALTER-HEBEL, SCHILDER, HAUSNUMMERN, KNÖPFE erlauben jahrelang das sofortige Erkennen und Finden im Dunkeln

MERZ & BENTELI

CHEMISCHES LABORATORIUM, BERN-BÜMPLIZ



A. KAMER-HERBER :: LUZERN

Fensterfabrik und mech. Schreinerei

:::: Spezialität: Schiebefenster-Fabrikation ::::

Telephon 530 Telegr. Kamerherber

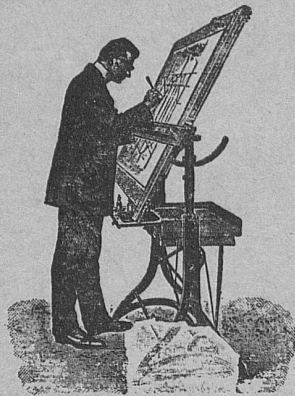
SCHREINEREI-WERKSTÄTTEN / LENZBURG

S. W. B.

ALFRED HÄCHLER

S. W. B.

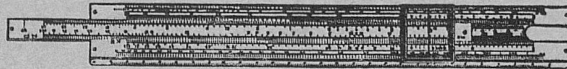
EINZELAUFTRÄGE UND GESAMTE INNENEINRICHTUNGEN NACH EIGENEN UND GEGEBENEN ENTWÜRFEN IN FEINSTER AUSFÜHRUNG



ZEICHENTISCHE

verstellbar in der Höhe und in jeder Schräglage. — Ständige Ausstellung nur bewährter Konstruktionen.

Lichtpaus-Apparate und -Maschinen
für Sonnen- und elektrische Belichtung.



ALLES MATERIAL
für technische
Zeichnungsbureaus

GEBRÜDER
SCHOLL
POSTSTRASSE 3 ZÜRICH