

Objektyp: **Advertising**

Zeitschrift: **Das Werk : Architektur und Kunst = L'oeuvre : architecture et art**

Band (Jahr): **9 (1922)**

Heft 11

PDF erstellt am: **12.07.2024**

Nutzungsbedingungen

Die ETH-Bibliothek ist Anbieterin der digitalisierten Zeitschriften. Sie besitzt keine Urheberrechte an den Inhalten der Zeitschriften. Die Rechte liegen in der Regel bei den Herausgebern. Die auf der Plattform e-periodica veröffentlichten Dokumente stehen für nicht-kommerzielle Zwecke in Lehre und Forschung sowie für die private Nutzung frei zur Verfügung. Einzelne Dateien oder Ausdrucke aus diesem Angebot können zusammen mit diesen Nutzungsbedingungen und den korrekten Herkunftsbezeichnungen weitergegeben werden. Das Veröffentlichen von Bildern in Print- und Online-Publikationen ist nur mit vorheriger Genehmigung der Rechteinhaber erlaubt. Die systematische Speicherung von Teilen des elektronischen Angebots auf anderen Servern bedarf ebenfalls des schriftlichen Einverständnisses der Rechteinhaber.

Haftungsausschluss

Alle Angaben erfolgen ohne Gewähr für Vollständigkeit oder Richtigkeit. Es wird keine Haftung übernommen für Schäden durch die Verwendung von Informationen aus diesem Online-Angebot oder durch das Fehlen von Informationen. Dies gilt auch für Inhalte Dritter, die über dieses Angebot zugänglich sind.



**GEBRÜDER
MERTENS
ZÜRICH 7**

**GARTENANLAGEN
HAUSGÄRTEN
BAUMSCHULEN**

MENTOR

**Die
Vollendung**

erhält Ihr Heim erst dann, wenn Sie den Erzeugnissen europäischen Kunstfleisses einige Werke orientalischer Kunst beifügen, indem Sie die Räume durch eine Anzahl

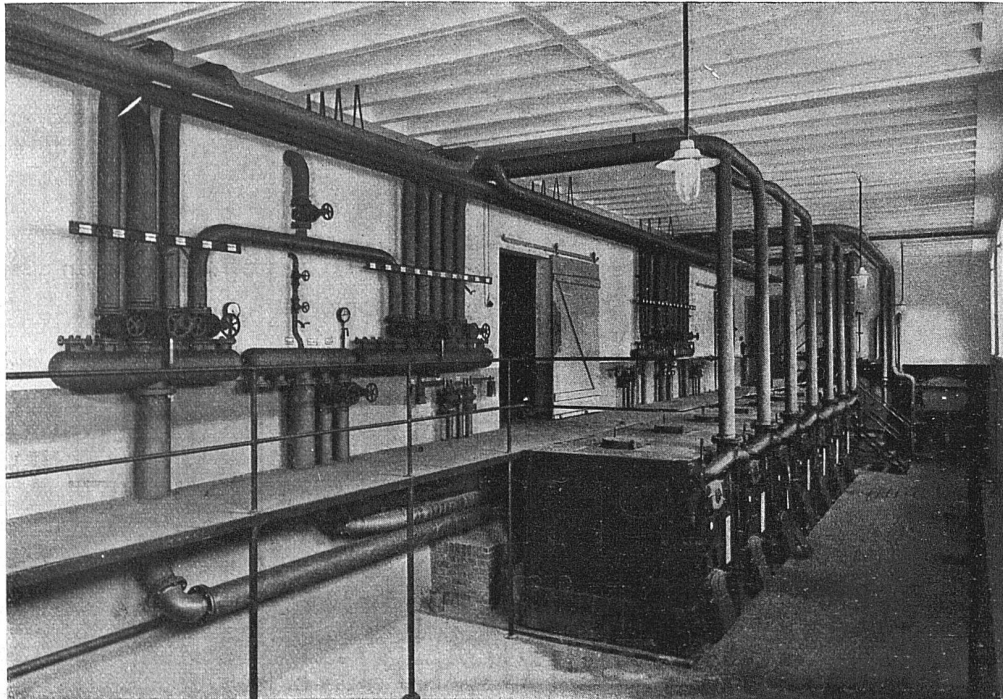
**ORIENT-
TEPPICHE**

schmücken, die Ihnen etwas vom Glanz und der Farbenfreude des Ostens in Ihr Heim bringen. Solche Teppiche erhalten Sie in wunderschönen Stücken und zu **unerhört billigen Preisen**

bei
H. BRENDLÉ, ZÜRICH
Bahnhofstrasse 57 a, St. Annahof

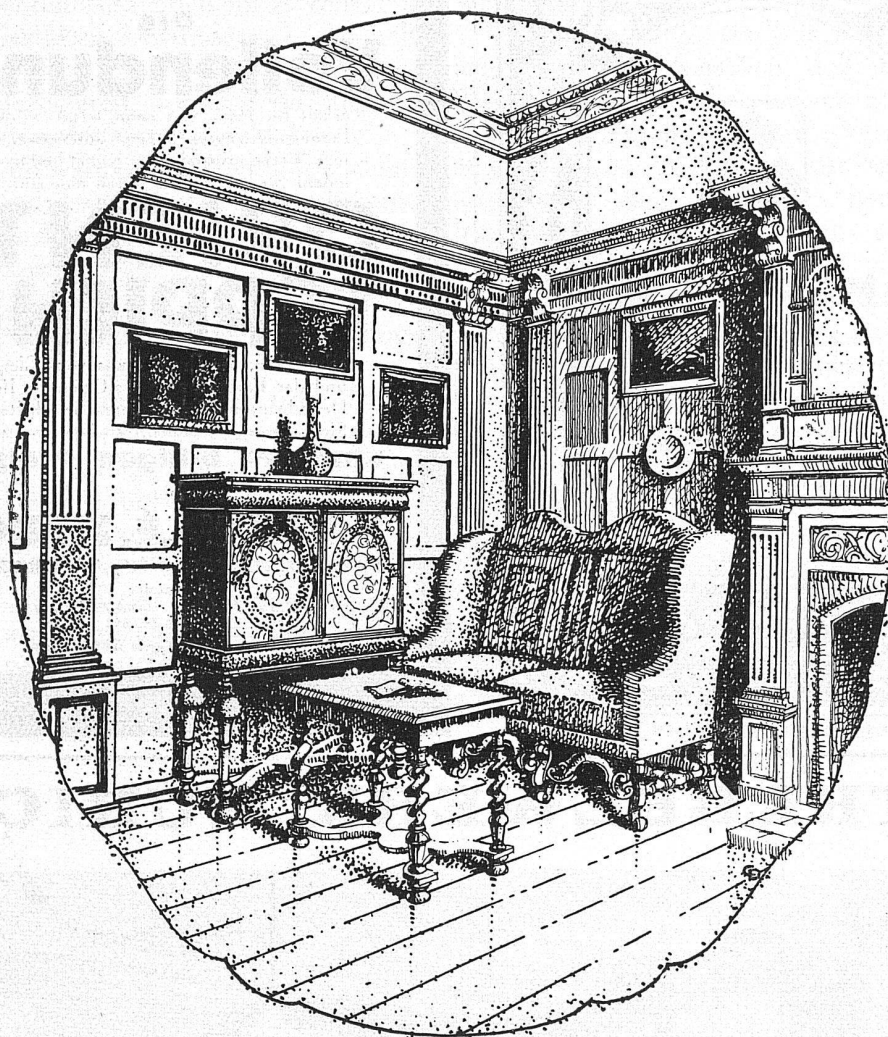
Beispiele:
Uschak 190/110 cm Fr. 90. — Kasak 230/125 cm Fr. 200. —
Mahal 310/215 cm Fr. 545. — usw.
Auswahlendungen überallhin.

STREBELWERK ZÜRICH



Kesselraum im Bündner kantonalen Asyl in Realta

7 Eca III Kessel, zus. 217 qm



Einrichtung bürgerlicher Wohnräume

Ausstattung vornehmer Villen

Grosses Lager in Orientteppichen
Möbel-, Vorhang- und Wandstoffen

MÖBELWERKSTÄTTEN ADOLPHE FAIGLE

GEGR. 1899

TELEPHON
SELNAU 5510

ZÜRICH 1

POSTSTRASSE 4
b. PARADEPLATZ

A. & R. Wiedemar, Bern
Spezialfabrik für Kassen- und Tresor-Bau
 Bestbewährte Systeme, moderne Einrichtungen
 Gegr. 1862 / Goldene Medaille S.L.A.B. 1914 / Gegr. 1862



**HEIMARBEIT IM
BERNER OBERLAND**

∞

HANDGEARBEITETE
KLÖPPELSPITZEN
HASLISTOFFE
FILETS UND
HOLZSCHNITZEREIEN

∞

Hauptsekretariat in
Goldswil-Interlaken



GEORG STREIFF & CO.
WINTERTHUR
 u.
ZUERICH

SPEZIALGESCHÄFT
 FÜR KERAMISCHE
 BODEN - U. WANDBELÄGE

Paul Ott - Aarau

*Zentralheizungen aller Systeme · Warmwasser-Anlagen · Sanitäre
Einrichtungen · Elektrische Wärmespeicher · Abwärme-Verwertung*

GLAS-EISEN-BETON



SYSTEM KEPPLER
Für Fußböden Dächer & Wände
 Große Tragfähigkeit. Billig in der Herstellung.
 Minimale Unterhaltungskosten. Feuersicher
 Leicht zu reinigen. Kein Anstrich nötig.

Vertreter:
Rob. Looser, Zürich 4
 Badenerstrasse 41.

Gold-Medaille
J.B.A. Leipzig
& Patent



UNION AKTIENGESELLSCHAFT BIEL
 Erste schweizerische Fabrik für elektrisch geschweisste Ketten
FABRIK IN METT

Ketten aller Art für industrielle Zwecke
 Kalibrierte Kran- und Flaschenzugketten,
 Kurzgliedrige Lastketten für Giessereien etc.
 Spezial-Ketten für Elevatoren, Eisenbahn-Bindketten,
 Notkupplungsketten, Schiffsketten, Gerüstketten, Pflugketten,
 Gleitschutzketten für Automobile etc.
 Grösste Leistungsfähigkeit · Eigene Prüfungsmaschine · Ketten höchster Tragkraft

AUFTRÄGE NEHMEN ENTGEGEN:
 VEREINIGTE DRAHTWERKE A. G. BIEL
 A. G. DER VON MOOSCHEN EISENWERKE, LUZERN
 H. HESS & COE, PILGERSTEG RÜTI (ZÜRICH)

E. Weidmann & Co.
 Holz-Bildhauerei und Drechslerei
 Mülthelmerstr. 53 **Basel** Telefon No. 3241



Spezialität:
Elektr. Beleuchtungskörper in Holz

M. KREUTZMANN - ZÜRICH
 RÄMISTRASSE 37

Buchhandlung für
Kunst, Kunstgewerbe u. Architektur
 Auswählensendungen - Grosses Lager



Blechwaren-Fabrik
 & Apparatebau-Anstalt
Sch. Bertrams
 Vogesenstr. 101 **Basel** Telefon 1196

Wand- und Bodenbelag.

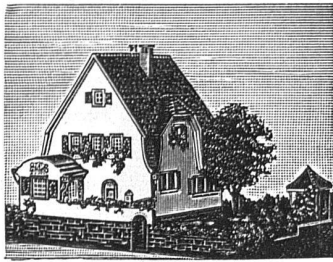


BAUMATERIAL A.-G. BIEL

FEINE
 Glas-
 Firma-
 Schilder

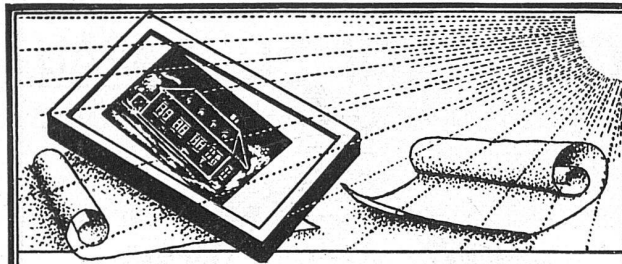


Firmenschilder-Fabrik
 Birmensdorferstr. 61
ZÜRICH 4



Kartonmodelle

für **Hoch- & Tiefbauten**
H. LANGMACK - ZÜRICH
 Forchstr. 290 - Atelier für Kartonmodelle



Fabrikation von Lichtpauspapieren
 Lichtpausen div. Verfahren
 Plandruck - Zinkdruck
 Elektr. u. pneumatische Lichtpausapparate
 Erstkgl. Pauspapiere für Bleistift und Tusch
Schweiz. Lichtpausanstalten A.=G.
 vorm. Hatt & Cie., Zürich - Auf der Mauer 4

Installationswerke
A.-G.

Rorschach u. Winterthur
 vormals Carl Frei & Cie, A.-G.

Central- und Etagenheizungen

Warmwasserbereitungs-Anlagen
 in Verbindung mit elektr. Strom

Hoch- u. Niederdruck-Dampfheizungen

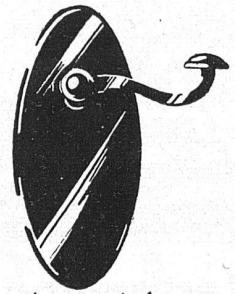
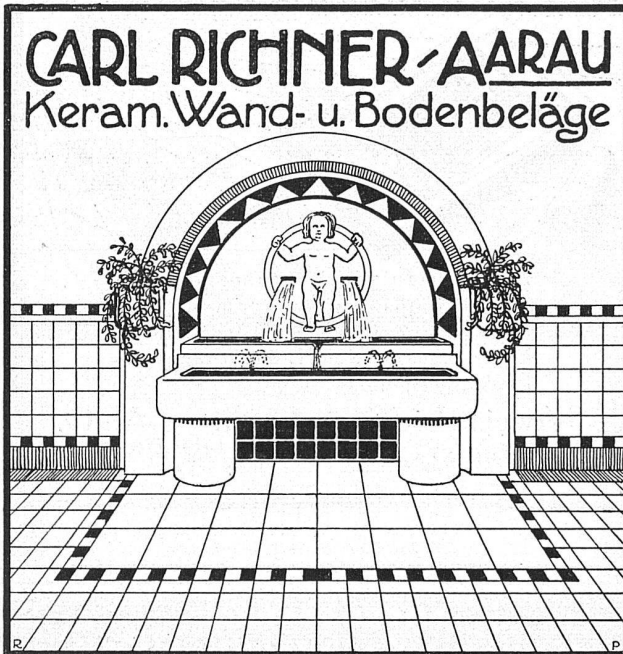
Tröckne-Anlagen

PHOTOGRAPHIE
 Spezialität in Architektur-Aufnahmen
 Techn. Konstruktionen, Intérieur, Maschinen etc.
 Aufnahmen für Kataloge und Werke aller Art
H. Wolf-Bender, Kappelergasse 10, ZÜRICH
 Atelier für Reproduktionsphotographie

ZIEGEL A.-G. ZÜRICH
 TEL. SELNAU 6199
 empfiehlt
Hourdis in diversen Längen
Rote Bodenplättli billigster Belag
Hohlsteine 4 u. 6-loch in div. Grössen
Bedachungsmaterialien aller Art, naturrot und altfarbig

Schubert & Schramm
 Möbelfabrik
 Uttwil Thurgau

Jeuch, Huber & Cie
 BASEL-ZÜRICH
METTLACHER
BODEN & WANDPLATTEN



Baubeschläge
Fritz Blaser & Cie
Basel - Schneidergasse 24

UBERDIEVERWENDUNG

von

ETERNIT

8^o broch., 16 Seiten. Preis 50 Ct.

VERLAG BENTELI A.-G., BÜMPLIZ



MONROE

die bevorzugte Universal-
Rechenmaschine

Kostenlose, unverbindliche Vorführung durch

W. EGLI-KAESER / BERN

SCHAUPLATZGASSE 23 ::: TELEPHON BOLLWERK 12.35

Vertreter in allen grösseren Schweizerstädten

UMSCHAU

Stadt Zürich. Wettbewerb um Pläne für die neue Kornhausbrücke über die Limmat. Der Stadtrat Zürich eröffnet unter den im Kanton Zürich verbürgerten oder seit 1. Januar 1920 niedergelassenen Fachleuten und Firmen einen öffentlichen Wettbewerb zur Erlangung von Entwürfen für die projektierte Kornhausbrücke über die Limmat in Zürich.

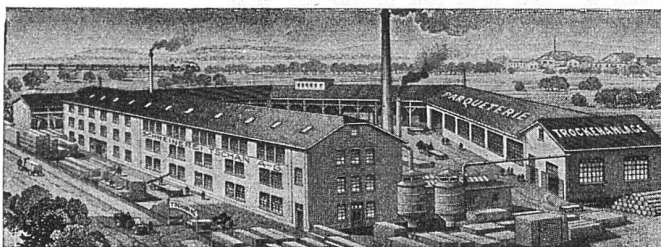
Von den Bewerbern zugezogene Mitarbeiter müssen ebenfalls im Kanton Zürich verbürgert oder seit 1. Januar 1920 niedergelassen sein.

Im Kanton Zürich verbürgerte oder niedergelassene Lehrer an eidgenössischen, kantonalen oder kommunalen Schulen werden, sofern sie nicht zugleich im Hauptberufe Verwaltungsbeamte sind, zur Teilnahme am Wettbewerb zugelassen.

Programm und Unterlagen werden den Bewerbern gegen Einzahlung von Fr. 50 vom städtischen Tiefbauamt geliefert.

Wird ein programmgemässer Entwurf eingereicht, so wird der Betrag von Fr. 50 zurückerstattet.

Die Entwürfe sind bis zum 28. Februar 1923 dem Vorstand des Bauwesens I einzureichen oder einzusenden. Entwürfe mit dem Postaufgabestempel vom 28. Februar 1923 sind noch rechtzeitig eingereicht. Jeder Entwurf und die sämtlichen Teile sollen ein Kennwort tragen; mit dem letztern versehen ist auch ein verschlossener Umschlag einzusenden, der Name und Adresse des Verfassers enthält. In besonders über-



SCHREINEREI TSCHAN A:G.

SOLOTHURN

FENSTERFABRIKATION

PARQUETERIE

BAUSCHREINEREI

GEGRÜNDET 1898 / TELEPHON 65

R. ZUBER

Granit- und Marmor-Industrie

GOLDACH (ST. GALLEN)

Erste Referenzen zur Verfügung



MAX ULRICH ZÜRICH 1

SPEZIALGESCHÄFT FÜR FEINE BAUBESCHLÄGE

Permanente Ausstellung / Gediogene Auswahl
in alten Modellen und altfranzösischen Stil-Arten
/ Bronzes d'Art und Kunstmiede-Arbeiten /
Anfertigung von Beschlägen nach Zeichnungen

JOSEPH ROTHMAYR, ING., ZÜRICH

GESSNERALLEE 40. VORM. KARL DUSCHANEK. TEL. SELNAU 20.53

SANITÄRE ANLAGEN / ZENTRALHEIZUNGEN