

Objektyp: **Advertising**

Zeitschrift: **Das Werk : Architektur und Kunst = L'oeuvre : architecture et art**

Band (Jahr): **10 (1923)**

Heft 9

PDF erstellt am: **16.08.2024**

### **Nutzungsbedingungen**

Die ETH-Bibliothek ist Anbieterin der digitalisierten Zeitschriften. Sie besitzt keine Urheberrechte an den Inhalten der Zeitschriften. Die Rechte liegen in der Regel bei den Herausgebern.

Die auf der Plattform e-periodica veröffentlichten Dokumente stehen für nicht-kommerzielle Zwecke in Lehre und Forschung sowie für die private Nutzung frei zur Verfügung. Einzelne Dateien oder Ausdrucke aus diesem Angebot können zusammen mit diesen Nutzungsbedingungen und den korrekten Herkunftsbezeichnungen weitergegeben werden.

Das Veröffentlichen von Bildern in Print- und Online-Publikationen ist nur mit vorheriger Genehmigung der Rechteinhaber erlaubt. Die systematische Speicherung von Teilen des elektronischen Angebots auf anderen Servern bedarf ebenfalls des schriftlichen Einverständnisses der Rechteinhaber.

### **Haftungsausschluss**

Alle Angaben erfolgen ohne Gewähr für Vollständigkeit oder Richtigkeit. Es wird keine Haftung übernommen für Schäden durch die Verwendung von Informationen aus diesem Online-Angebot oder durch das Fehlen von Informationen. Dies gilt auch für Inhalte Dritter, die über dieses Angebot zugänglich sind.

# DAS WERK

SCHWEIZERISCHE MONATSSCHRIFT FÜR  
BILDENDE UND ANGEWANDTE KUNST

OFFIZIELLES ORGAN DES BUNDES SCHWEIZERISCHER ARCHITEKTEN  
UND DES SCHWEIZERISCHEN WERKBUNDES

Erscheint in Zürich am 15. jedes Monats

X. Jahrgang / Nr. 9, ausgegeben am 15. September 1923

DRUCK UND VERLAG: GEBR. FRETZ A. G., ZÜRICH

Abonnementspreis jährl. Fr. 24.—, Ausland Fr. 30.— / Einzelheft Fr. 2.40 / Postabonnements 20 Cts. mehr

INHALT: O. Mertens, Gedanken über die Gartenkunst von heute / Gärten von Gebrüder Mertens S. W. B., Zürich / Dr. E. Leisi, Der Schlossgarten von Hahnberg / Das neue Zürcher Lesebuch / Sigfried Giedion, Bauhaus und Bauhauswoche zu Weimar / Otto Zollinger, Moderne Strömungen in unserer Baukunst, III. NOTIZEN: Ausstellungskalender / Wettbewerbe / Gewerbe-Ausstellungen in der Schweiz / Graphische Neuerscheinungen / Aufruf zugunsten der einheimischen Künstler / Rundschau / Aus Zeitschriften / Urteile über „Das Werk“ / Kleine Bücherschau / Mitteilungen.

Die besten

## Kühlanlagen-Isolierungen

können nur mit

## Expansit-Korksteinplatten

erstellt werden

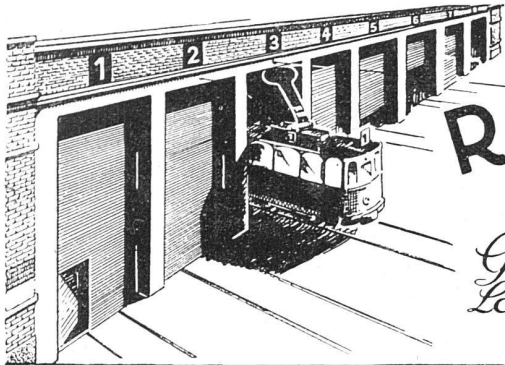
In der Schweiz allein über **2000** Anlagen mit Expansit-Korkstein isoliert,  
darunter solche mit über **7000 m<sup>2</sup>** isolierter Fläche.

Wir warnen vor Nachahmungen, die unter ähnlich klingenden Namen angeboten werden.  
Echte Expansit-Korksteinplatten sind unübertreffbar.

Einzige Bezugsquelle:

**WANNER & CO. A.-G., HORGEN**

Grösstes und leistungsfähigstes Unternehmen der Isolierbranche.



PRO  
PRA

# ROLLTORE

AUS HOLZ

für  
*Garagen Remisen,  
Lagerhallen sind solid  
und isolieren gut*

*Wilh. Baumann Rolladenfabrik Horgen*

## BAUBEDARF ZÜRICH A.G.

BUREAUX: BAHNHOFSTRASSE 100 · LAGER: RÖNTGENSTRASSE

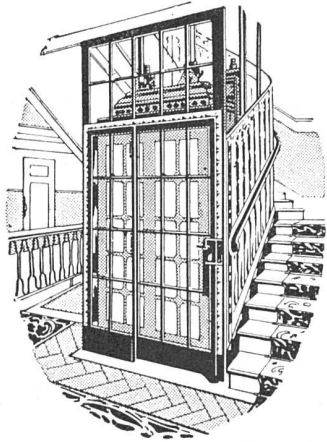
\*

KERAMISCHE BODEN- UND WANDBELÄGE

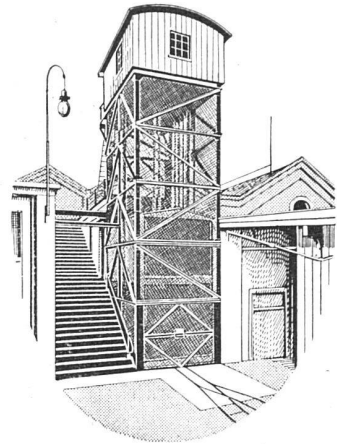
\*

PERSONEN-  
u. LASTEN-  
**AUFZÜGE**  
KRANEN  
FLASCHENZÜGE  
**MOTOREN**  
1/100 ÷ 30 PS

**SCHINDLER & CO**  
LUZERN  
GEGRÜNDET  
1874



ELEKTRISCHE  
PERSONEN-  
UND  
LASTEN-



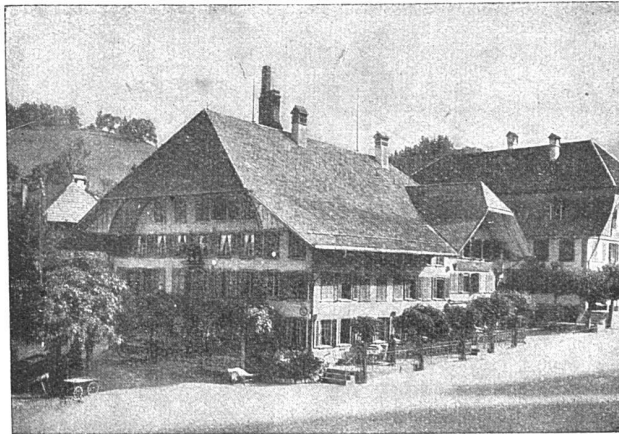
# AUFZÜGE

SCHWEIZER. WAGONSFABRIK SCHLIEREN A.G.

*Abtg. Aufzugbau*

*Schlieren-Zürich*

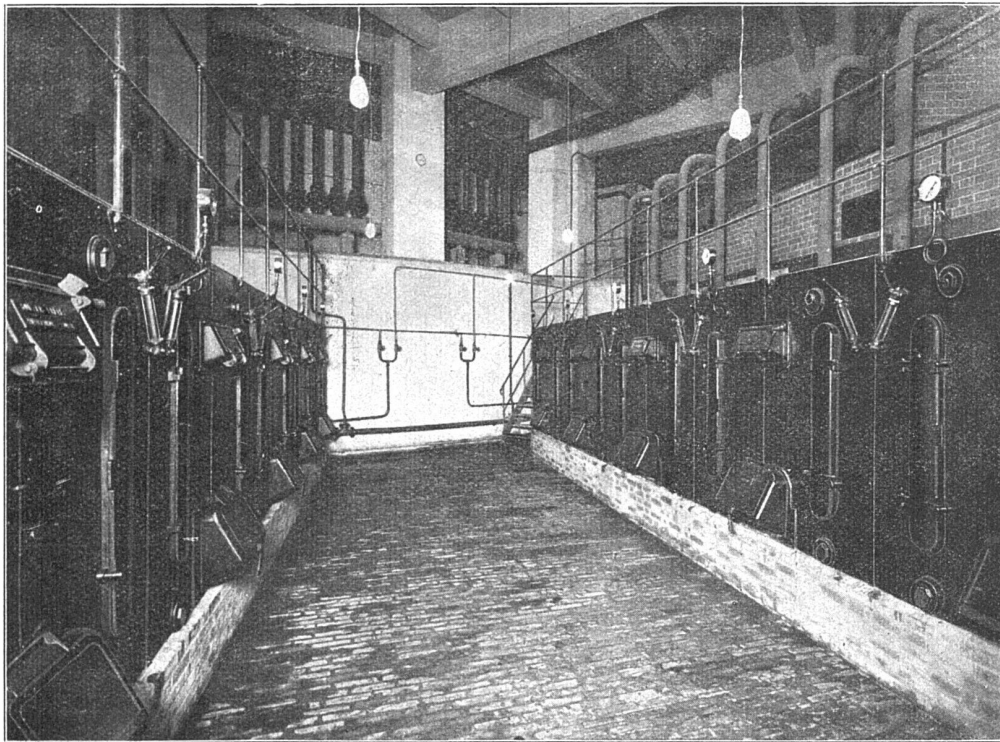
## ETERNIT NIEDERURNEN



Gasthaus z. Bären in Langnau (Bern)

*Bedachung: Eternit-Doppeldeckung, kupferbraun*

# SULZER



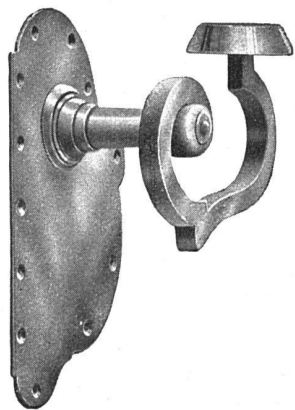
Heizraum der Zentralheizungsanlage im Hotel Eduard VII., Paris  
3 Batterien mit zusammen 14 Niederdruck-Dampfkesseln  
Gesamt-Heizfläche 415 m<sup>2</sup>

## 3 Hauptvorzüge unserer Glieder-Heizkessel:

Hoher Wirkungsgrad, auch bei schwacher Belastung —  
daher geringer Brennstoffverbrauch;  
vorzügliche Regulierbarkeit;  
lange Lebensdauer.

---

**GEBR. SULZER, AKT.-GES., WINTERTHUR**  
ABT. ZENTRALHEIZUNGEN



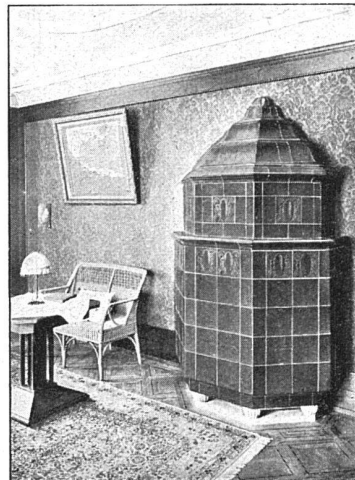
## BESCHLÄGE

FÜR BAU UND MÖBEL

*IN ERSTKLASSIGER AUSFÜHRUNG  
IN ALLEN STILARTEN UND FARBEN  
NACH VORHANDENEN MODELLEN  
KUNSTSCHMIEDEARBEITEN*

**F. BENDER · ZÜRICH**

Oberdorfstrasse 9 und 10

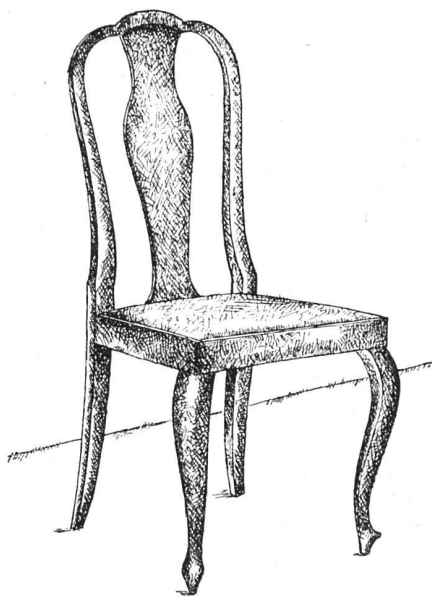


## KACHELÖFEN

*in jeder Ausführung*

KAMINE - WANDBRUNNEN  
BAUKERAMIK

*Ofenfabrik Kohler A.-G. Mett b. Biel*



A. G.

**MÖBELFABRIK HORGEN-GLARUS  
IN HORGEN**

SITZMÖBEL UND TISCHE  
IN GESÄGTER UND GEBOGENER  
AUSFÜHRUNG

# CLICHÉS



FÜR  
ZEITSCHRIFTEN, KATALOGE, WERKE ETC.  
LIEFERT IN HÖCHSTER VOLLENDUNG  
**BASLER CLICHÉ-FABRIK**  
F. SCHWITTER  
ALLSCHWILERSTR. 46 - BASEL - TEL. 5645

*Schützt die einheimische*  
VERLANGT *Industrie*



Einziges  
Schweizerfabrikat



**LINOLEUMA:G. GIUBIASCO**  
AGENTUR ZÜRICH BLEICHERWEG 50 (SCHWEIZ)

# BAUKONTOR BERN

B O D E N - U N D W A N D B E L Ä G E

**SCHOFER-  
KAMINE**



KAMINWERK ALLSCHWIL  
**KAMINVERKAUFS-  
BUREAU BERN**

**Längsgelochte  
Schlackensteine**

geben nagelbare Zwischenwände,  
gegen Schall und Wärme vorzüg-  
lich isolierend. Grosse Arbeitser-  
sparnis. Kein Grundputz nötig. Wir  
liefern Schlackensteine sehr günstig  
direkt auf die Baustelle

**BETON-SCHLEUDERWERKE**  
LUSSLINGEN bei Solothurn

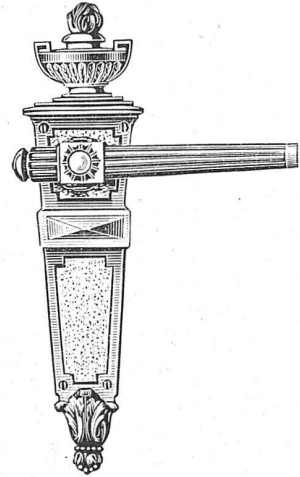
J. KELLER & C<sup>IE</sup>  
MÖBELFABRIK  
ZÜRICH



*Erstes Haus  
für vornehme Wohnungs-  
einrichtungen*

MAX ULRICH

ZÜRICH · NIEDERDORFSTR. 20



SPEZIALGESCHÄFT FÜR  
FEINE BAUBESCHLÄGE

Amerikanische Sicherheitsschlösser  
und Türschliesser

**Clichés**  
GEBR. ERNI & CO  
ZÜRICH 4  
KÖCHLISTR. 11

**EBERTH & THOMA**  
ZÜRICH WERDMÜHLEPLATZ 2  
SPEZIALANFERTIGUNG VON  
BELEUCHTUNGSKÖRPERN  
UND BRONZEWAREN



## KEIM'SCHE MINERALFARBEN

*für Monumental-Malereien*

Lager für die Schweiz:

**CHR. SCHMIDT, Zürich 5**

HAFNERSTRASSE 47

*Neuere Ausführungen in Keim'scher Technik:*

Paul Altherr: Rathaus Rheinfelden, Fassadenmalereien.  
F. Boscovitz: Naturwissenschaftl. Institut Zürich, Wandmalereien  
Chr. Conradin: Schlachtkapelle Saas, Prättigau, Wandgemälde  
A. H. Pellegrini: Schlachtkapelle St. Jakob, Basel, Wandgemälde  
E. G. Rüegg: Stadthaus Schaffhausen, Fassadenmalereien  
E. G. Rüegg: Kantonbank Herisau, Fassadenmalereien  
Aug. Schmid: Haus z. Schwarzhorn, Stein a/Rh., Fassadenmalereien

Arbeiten von Ammann, Bächtiger, Barth, Bickel, Burgmeier,  
Cardinaux, Cattani, Donzé, Glinz, Hurter, Hunziker, Nüscher,  
Oswald, Pflüger, Rohner, Stiefel, Stocker, Stoecklin u. a.

# Alle

## Architekten

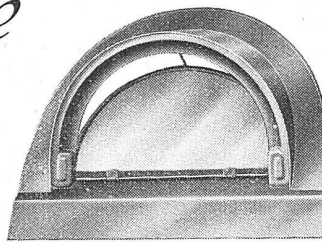
wollen heute  
die kittlosen  
dekorativen  
Dachgauben

### ASCO

von

Ad. Schulthess & Co., Zürich

Zinkornamentfabrik



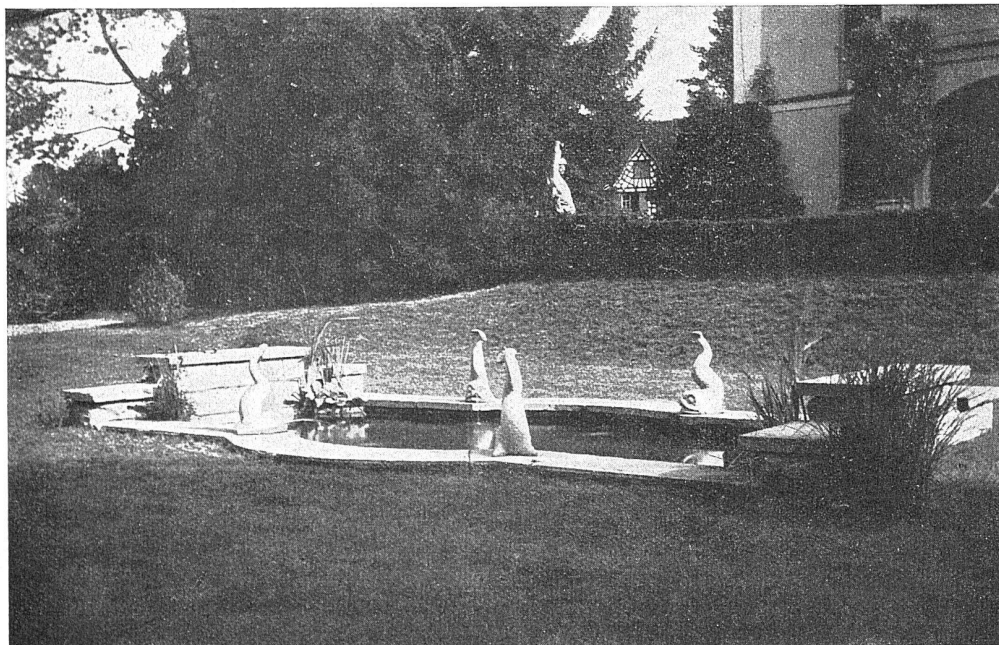
# Zentralheizungen

WARMWASSERBEREITUNGEN · VENTILATIONSANLAGEN · LUFTHEIZUNGEN  
WÄRMETECHNISCHE ANLAGEN

**E. KNÜSLI, Ingenieur, ZÜRICH 4**

VORM. R. BREITINGER

Badenerstrasse 440 · Telefon: Selnau 18.15



GEDIEGENE HAUS- UND VILLEN-GÄRTEN  
FRITZ KLAUSER, GARTENARCHITEKT, RORSCHACH

Prima Referenzen / Telefon 4.52

# Basaltolit-Bodenplatten

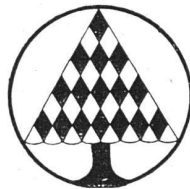
der Spezialbeton A.-G. in Staad  
Dauernd rauh und unabnützbare

Zweckmässigster Bodenbelag für Schulhäuser,  
Öffentliche Gebäude, Bahnhöfe, Treppenpodeste  
Veranden etc.

**Grosse Formate. — Schweizer Fabrikat.**

Verlangen Sie Offerte und Muster durch die Generalvertreter  
für die ganze Schweiz:

**Sponagel & Co. Zürich**



**F R O E B E L**

GARTENARCHITEKTEN

Z Ü R I C H 7

---

G A R T E N - A N L A G E N

P L Ä N E U N D A U S F Ü H R U N G