

Objektyp: **Advertising**

Zeitschrift: **Das Werk : Architektur und Kunst = L'oeuvre : architecture et art**

Band (Jahr): **10 (1923)**

Heft 10

PDF erstellt am: **16.08.2024**

Nutzungsbedingungen

Die ETH-Bibliothek ist Anbieterin der digitalisierten Zeitschriften. Sie besitzt keine Urheberrechte an den Inhalten der Zeitschriften. Die Rechte liegen in der Regel bei den Herausgebern. Die auf der Plattform e-periodica veröffentlichten Dokumente stehen für nicht-kommerzielle Zwecke in Lehre und Forschung sowie für die private Nutzung frei zur Verfügung. Einzelne Dateien oder Ausdrucke aus diesem Angebot können zusammen mit diesen Nutzungsbedingungen und den korrekten Herkunftsbezeichnungen weitergegeben werden. Das Veröffentlichen von Bildern in Print- und Online-Publikationen ist nur mit vorheriger Genehmigung der Rechteinhaber erlaubt. Die systematische Speicherung von Teilen des elektronischen Angebots auf anderen Servern bedarf ebenfalls des schriftlichen Einverständnisses der Rechteinhaber.

Haftungsausschluss

Alle Angaben erfolgen ohne Gewähr für Vollständigkeit oder Richtigkeit. Es wird keine Haftung übernommen für Schäden durch die Verwendung von Informationen aus diesem Online-Angebot oder durch das Fehlen von Informationen. Dies gilt auch für Inhalte Dritter, die über dieses Angebot zugänglich sind.

DAS WERK

SCHWEIZERISCHE MONATSSCHRIFT FÜR
BILDENDE UND ANGEWANDTE KUNST

OFFIZIELLES ORGAN DES BUNDES SCHWEIZERISCHER ARCHITEKTEN
UND DES SCHWEIZERISCHEN WERKBUNDES

Erscheint in Zürich am 15. jedes Monats

X. Jahrgang / Nr. 10, ausgegeben am 15. Oktober 1923

DRUCK UND VERLAG: GEBR. FRETZ A. G., ZÜRICH

Abonnementspreis jährl. Fr. 24.—, Ausland Fr. 30.— / Einzelheft Fr. 2.40 / Postabonnements 20 Cts. mehr

INHALT: Werner Bourquin, Der neue Bahnhof in Biel / Albert Muret, Le bi-centenaire de la mort du major Davel à Cully / Fritz Neuenschwander, Keramische Aufgaben / Emmy Fischer, Zu den Töpfereien von Elisabeth Eberhardt / Alte Basler Teppichwirkereien / E. Richard Bühler, Eine schweizerische Entgegnung / Paul Camenisch, Moderne Strömungen in unserer Baukunst IV. NOTIZEN: Ausstellungskalender / Wettbewerbe / Die schweizerische Kunstgewerbe-Ausstellung in Stockholm 1924 / Die Beteiligung der Schweiz an der internationalen Kunstgewerbe-Ausstellung Paris 1925 / Personalien / Alte und neue Bauten / Aus der Tätigkeit des schweizerischen Werkbundes / Aus Zeitschriften / Rundschau / Aus der Ausstellungstätigkeit der schweizerischen Gewerbetuseen / Mitteilungen / Für Amateur- und Berufsphotographen.

Die besten

Kühlanlagen-Isolierungen

können nur mit

Expansit-Korksteinplatten

erstellt werden

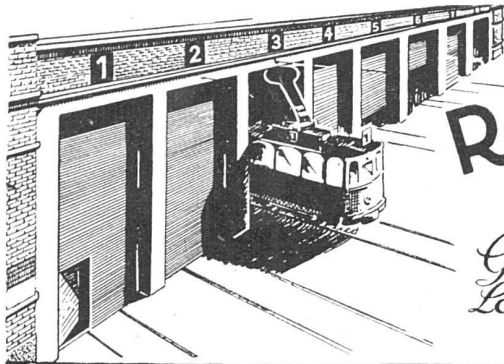
In der Schweiz allein über **2000** Anlagen mit Expansit-Korkstein isoliert,
darunter solche mit über **7000 m²** isolierter Fläche.

Wir warnen vor Nachahmungen, die unter ähnlich klingenden Namen angeboten werden.
Echte Expansit-Korksteinplatten sind unübertreffbar.

Einzige Bezugsquelle:

WANNER & CO. A.-G., HORGEN

Grösstes und leistungsfähigstes Unternehmen der Isolierbranche.



PRO
PRA

ROLLTORE

AUS HOLZ

*für
Garagen Remisen,
Lagerhallen sind solid
und isolieren gut*

Wilh. Baumann Rolladenfabrik Horgen

BAUBEDARF ZÜRICH A.G.

BUREAUX: BAHNHOFSTRASSE 100 · LAGER: RÖNTGENSTRASSE

*

KERAMISCHE BODEN- UND WANDBELÄGE

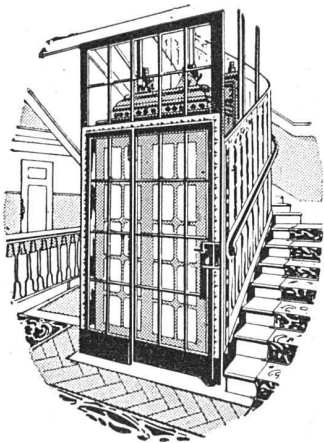
*

PERSONEN-
u. LASTEN-
AUFZÜGE
KRAMEN,
FLASCHENZÜGE
MOTOREN
1/100 ÷ 30 PS

SCHINDLER & CO
LUZERN
GEGRÜNDET
1874

Unsere Lieferungen an Bahnhof Biel:

- 1 elektr. Personenaufzug
- 1 elektr. Warenaufzug im Eilgutgebäude
- 2 elektr. Speiseaufzüge Buffet II. Klasse
- 2 elektr. Speiseaufzüge Buffet III. Klasse
- 1 Flaschenaufzug
- 1 elektr. Perronaufzug
- 1 elektr. Postaufzug



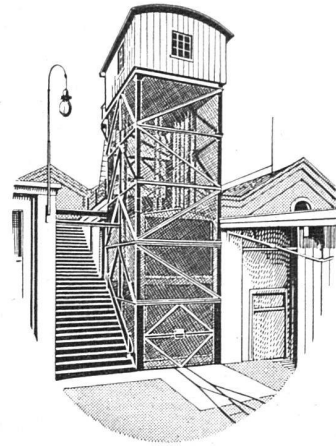
ELEKTRISCHE
PERSONEN-
UND
LASTEN-

AUFZÜGE

SCHWEIZER WAGONSFABRIK SCHLIEREN A.G.

Abtg. Aufzugbau

Schlieren-Zürich



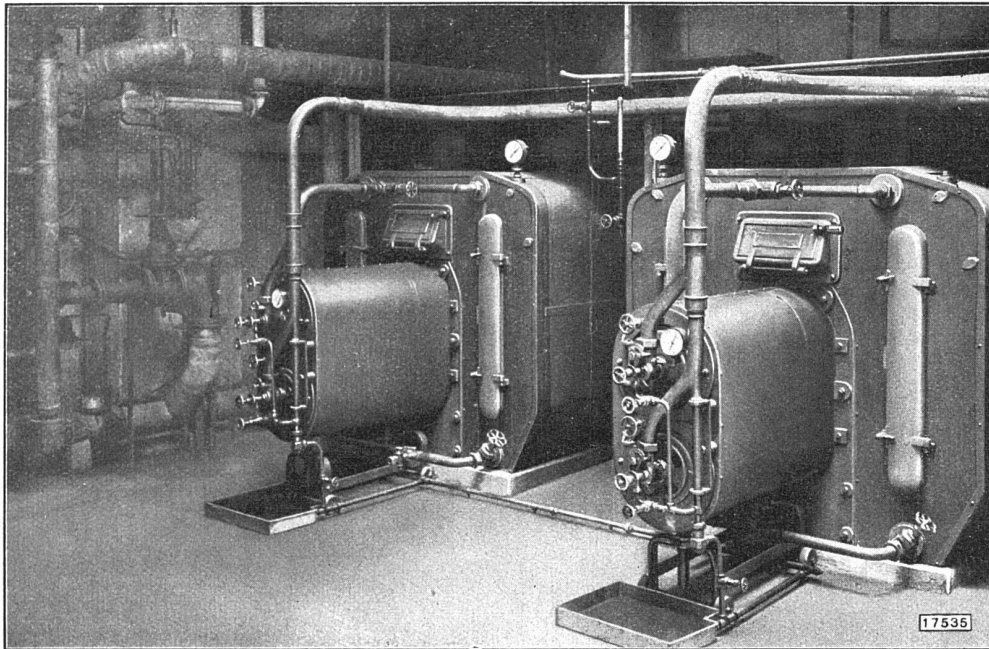
ETERNIT NIEDERURNEN



Station der Brienerseebahn

Bedachung: Eternit-Doppeldeckung, kupferbraun

SULZER



Zwei Sulzer-Oelfeuerungen an Warmwasser-Heizkesseln im Volkshaus Zürich 4
Die nachbestellte Oelfeuerung für den dritten Kessel wird gegenwärtig montiert

Neben allgemeinen, für Oelfeuerungen charakteristischen Vorteilen wie: geringer Raumbedarf für Brennstofflagerung, kein Aschen- und Schlackentransport, rasches Anheizen, etc., sind als

besondere Merkmale unserer Oelfeuerungen

zu nennen:

Ausschwenkbare Brenner — daher leichtes Reinigen;
mühelose Bedienung; reinlicher und rauchloser Betrieb; grösste Anpassungsfähigkeit an schwankenden Wärmebedarf; vorzügliche Eignung für stossweises Heizen in den Uebergangszeiten; restlose Ausnützung des Brennstoffes — daher äusserst sparsamer Betrieb; geringer Kraftverbrauch

Ueber 1500 m² Heizfläche mit Oelfeuerungen in Betrieb und Ausführung

GEBR. SULZER, AKT.-GES., WINTERTHUR
ABT. ZENTRALHEIZUNGEN

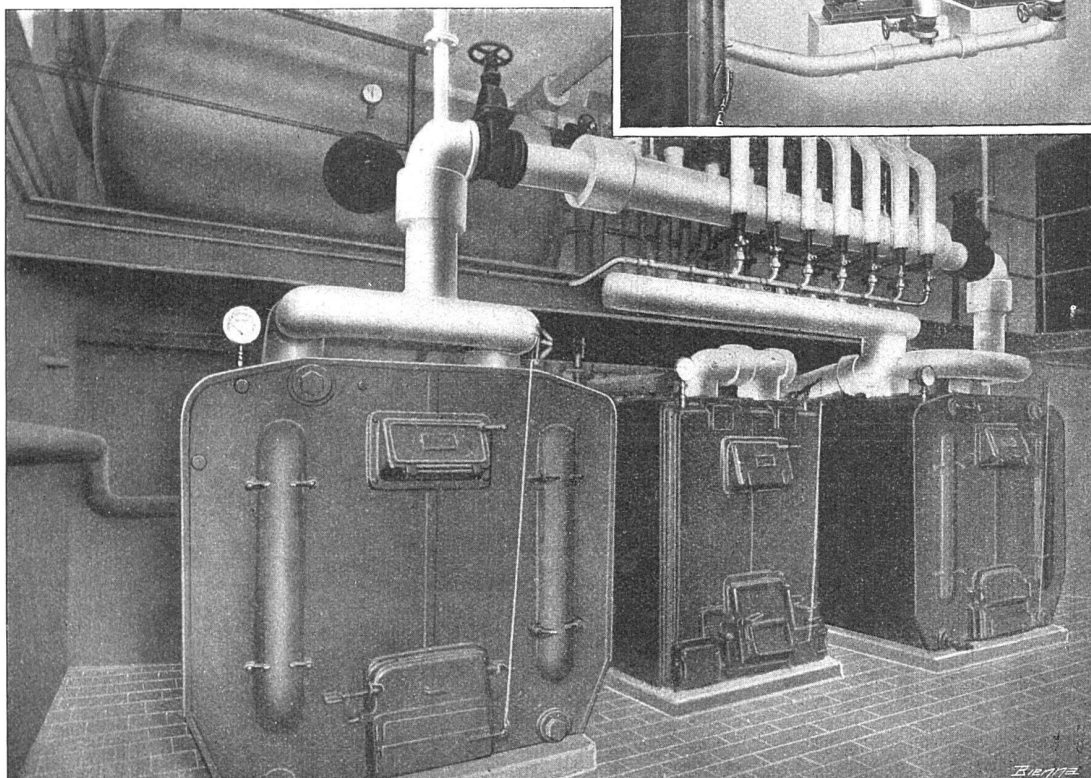
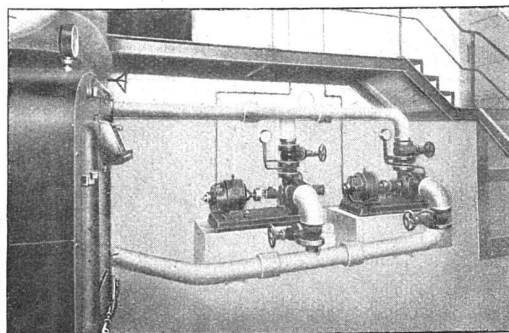
NEUBAU BAHNHOF BIEL

Verzeichnis der wichtigsten Unternehmerfirmen und Lieferanten

	Inserat siehe Seite	Inserat siehe Seite
Erd-, Maurer- und Eisenbetonarbeiten:		
Römer & Fehlbaum, Biel		
Kapp & Cie., Biel		
Pfahlfundierung:		
Dyckerhoff & Widmann, Vertreter Karl Seiler, Biel		
Ed. Züblin & Cie., A.G., Zürich		
Pläne für den Eisenbeton:		
K. Schmid, Nidau		
Backstein- und Baumateriallieferungen:		
Baumaterial A.G., Biel	VI	
Zement- & Kalkfabrik, Reuchenette		
Schoferkamine:		
Kamin-Werk Allschwil, Allschwil-Basel	XI	
Kaminhüte:		
Henri Hummel, Spezialgeschäft, Basel	IX	
Steinhauerarbeiten:		
a) <i>Granitlieferung:</i>		
H. Schulthess, Lavorgo (Tessin)	IX	
b) <i>Kalksteinlieferung:</i>		
Ig. Cueni, Laufener Steinbrüche, Röschenz (Kt. Bern)		
c) <i>Kunststeine:</i>		
Specht & Della Chiesa, vorm. F. Schweizer, Nidau		
Jurasit-Verputz:		
Hydr. Kalk- & Gipsfabrik, Bärschwil		
Dachziegellieferung:		
J. Keller & Cie., Ziegeleien, Pfungen		
Perrondächer:		
Hans Zehnder, mech. Schreinerei, Biel		
Stuckarbeiten:		
Ernst Haberer & Cie., Stuckdekorationen, Sulgenauweg 38, Bern		
Glaserarbeiten:		
F. von Arx A.G., Baugeschäft, Olten		
Gebr. Kiefer, Fensterfabrik, Zürich		
Schreinerarbeiten:		
Wwe. F. Bärtschiger, mech. Schreinerei, Biel		
J. Sumi, mech. Schreinerei, Biel		
Gribi & Cie., Baugeschäft, Burgdorf	VIII	
Beschlägellieferung:		
Will & Cie., Eisenhandlung, Bahnhofstrasse, Biel		
Alb. Suri, Eisenhandlung, Kanalgasse, Biel		
Hirt-Biedermann & Sohn, Hauptgasse, Solothurn		
V. Glutz-Blotzheim Nachf. A.G., Solothurn		
Glaslieferung:		
Jacques Huber, Glashandlung, Biel		
Schlosserarbeiten:		
G. Kopp, Schlossermeister, Biel		
C. Hartmann, A.G., Rolladenfabrik, Biel	IX	
Fritz Grüring-Dutoit, Söhne & Cie., A.G., Biel	IX	
A. Volkmer, mech. Schlosserei, Basel		
Rolladenlieferung:		
Carl Hartmann, Rolladenfabrik A.G., Biel	IX	
J. Senn, Rolladenfabrik, Bern-Bümpliz		
Schaufensteranlagen u. Stahlblechrolladen:		
Carl Hartmann, Rolladenfabrik A.G., Biel	IX	
Kittlose Oberlichter:		
Martin Keller & Cie., Wallisellen		
Begehbare Oberlichter:		
Henri Hummel, Spezialgeschäft, Basel	IX	
Scheerengitter:		
F. Gauger & Cie., Eisenkonstruktion, Zürich		
Wand- und Bodenbeläge:		
a) <i>Parquetarbeiten:</i>		
Schweiz. Parquetverband, Bern		
Renfer & Cie., A.G., Bözingen	VI	
b) <i>Fugenlose Steinholzböden:</i>		
Euböolithwerke A.G., Olten		
Ch. Pfister & Cie., Basel		
c) <i>Linoleumbeläge:</i>		
Frank & Brodbeck, Biel	VII	
d) <i>Plattenarbeiten:</i>		
Baumaterial A.G., Biel	VI	
Asphaltarbeiten:		
J. Betz & Cie., Basel		
E. R. Zetter & Cie., Solothurn	IX	
Installationen:		
<i>Zentralheizungen, Warmwasserbereitung & Sanitäre Anlagen:</i>		
Gebr. Sulzer, A.G., Biel		
Emil Pärli & Cie., Biel	V	
<i>Heizkessel, Kühlanlage:</i>		
Gebr. Sulzer, A.G., Biel		
<i>Ventilationsanlage, Dampfwascherei:</i>		
Emil Pärli & Cie., Biel	V	
<i>Lieferung der sanit. Apparate:</i>		
Troesch & Cie., Bern	VIII	
<i>Isolierung der Kühlräume:</i>		
Wanner & Cie., A.G., Horgen	Umschlag	
<i>Wasser- & Gasinstallationen & Gasherde:</i>		
Gas- & Wasserwerk der Stadt Biel, Biel		
<i>Elektr. Aufzüge:</i>		
Speiseaufzüge:		
Schindler & Cie, Luzern	I	
Warenaufzüge:		
Aufzüge- & Wagonsfabrik, Schlieren	II	
Otis Aufzugswerke, Wädenswil		
<i>Elektr. Uhren:</i>		
Favarger & Cie., Neuchâtel	VII	
<i>Buffets & Kühlschränke:</i>		
Sautter & Imber, Eiskastenfabrik, Zürich		
Fritz Eisinger Söhne, Basel		
<i>Kabellieferung:</i>		
Kabelfabrik, Cortaillod		
Kabelwerke A.G., Brugg		
<i>Haustelephonanlage:</i>		
H. Arber, Elektriker, Biel		
<i>Automatische Telephonanlage:</i>		
Zellweger, A.G., Uster		
Elektr. Installationen:		
Herm. Arber, Biel		
Bernische Kraftwerke A.G., Biel		
Elektrizitätswerk der Stadt Biel, Biel		
Lieferung der Beleuchtungskörper:		
Schweiz. Broncewarenfabrik A.G., Turgi		
Eberth & Thoma, Zürich	VIII	
Tapetenlieferungen:		
Frank & Brodbeck, Biel	VII	
W. Wirz-Wirz, A.G., Basel		
H. Brenner & Cie., Basel		
Marmorarbeiten:		
E. Rusconi, A.G., Neuchâtel		
Möbiliar:		
<i>Tische und Stühle:</i>		
Chs. Daley, fils, Biel		
Möbelfabrik A.G., Aarburg		
Möbelfabrik A.G., Horgen	VIII	

El. Pärli & Cie. Biel

Zentralheizungen
Sanitäre Anlagen



Kesselanlage im Aufnahmegebäude des neuen Bahnhofes
in Biel · 95 m² Kesselheizfläche

Aufnahmegebäude

**Pumpenwarmwasserheizung, Warmwasserbereitung
Dampfwäscherei, Lüftungsanlagen, Tröckne**

Eilgutgebäude

Sanitäre Installationen

NEUBAU BAHNHOF BIEL

BAUMATERIAL A.-G. BIEL

Abteilung:
WAND- UND BODENPLATTEN

Liefen und Versetzen von Plättli aller Art
für Badzimmer, Küchen, W. C., Verkaufsmagazine,
als Wände sowie Fussböden

RENFER & CIE. A.G. BIEL-BÖZINGEN

Gegründet 1281



Schnittwaren in
Tannen- und Hartholz

Garant. ofentrockene
Hobelwaren

**Parquets * Kisten * Kübel * Packfässer
Imprägnierte Stangen u. Bahnschwellen * Brennholz**

FRANK & BRODBECK - BIEL
LINOLEUM - TEPPICHE
TAPETEN

Artikel für Innen-Dekoration

Rideaux, Vitragen, Storen, Brise=Bise
abgepasst und am Meter

Selbstroller, Storen=, Holz= und Messinggarnituren
Vitragenstangen, Zugvorrichtungen

FAVARGER & CO. S. A.

Fabrique d'appareils électriques
NEUCHÂTEL - Suisse

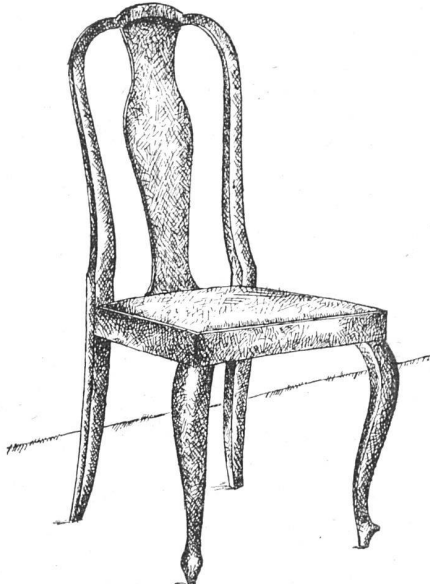
Réseaux de distribution électrique de l'heure pour
gares, banques, écoles, etc.

Appareils de contrôle et de sécurité pour banques

Tableaux indicateurs automatiques du cours des changes

Appareils téléphoniques et sonneries

Prospectus à disposition.



A. G.
**MÖBELFABRIK HORGEN-GLARUS
IN HORGEN**
SITZMÖBEL UND TISCHE
IN GESÄGTER UND GEBOGENER
AUSFÜHRUNG



EBERTH & THOMA
ZÜRICH WERDMÜHLEPLATZ 2
**SPEZIALANFERTIGUNG VON
BELEUCHTUNGSKÖRPERN
UND BRONZEWAREN**



Troesch & Co., Bern
AKTIENGESELLSCHAFT
EN GROS-HAUS
*für gesundheitstechnische Wasserleitungs-
Artikel*
PERMANENTE MUSTER-AUSSTELLUNG



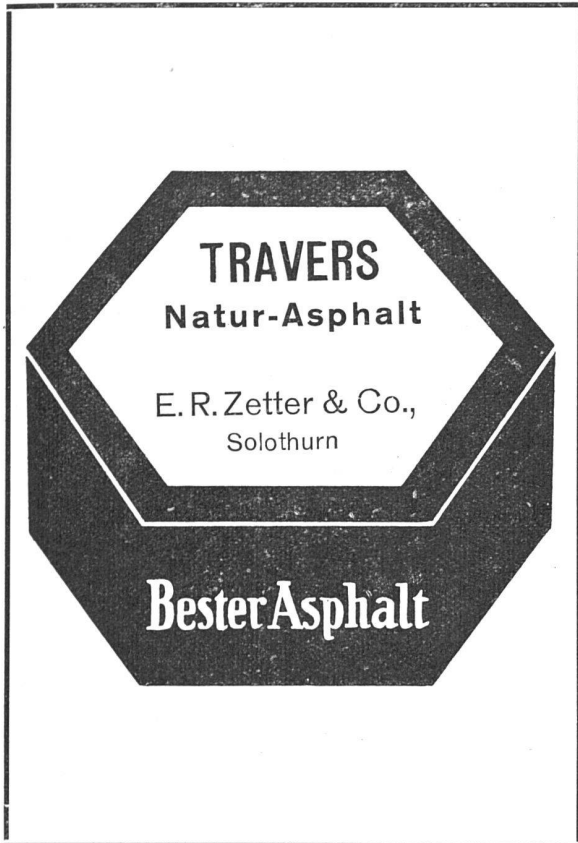
Gribi & Cie. A.G.
BAUGESCHÄFT
BURGDORF

*Hoch- und Tiefbauunternehmung · Armierter Beton
Holz- und Schwellenhandlung · Imprägnier-Anstalt
Zimmerei und Gerüstungen*
CHALETBAU

*Hetzerlizenz für den Kanton Bern
Mechanische Bau- und Kunstschreinerei*

Telegramm-Adresse: Dampfsäge · Telefon 63 · Privat-Telephon 189

NEUBAU BAHNHOF BIEL



TRIVERS
Natur-Asphalt

E. R. Zetter & Co.,
Solothurn

Bester Asphalt



Aktiengesellschaft
CARL HARTMANN
BIEL

lieferte folgende Spezialfabrikate
zum neuen Bahnhof Biel:

Stahlblechrolladen und
schmiedeiserne Schaufensteranlagen
zur Transitpost

Schmiedeiserne Fenster zur Schaltherhalle

Holzrolladen und Rolljalousien
zum Aufnahmegebäude

A. S. Hummel
SPEZIALBAUGESCHÄFT
Basel

*

Kaminhüte
Begehbare Oberlichter

H. Schulthess, Lavorgo
Steinindustrie

Für Bahnhof Biel geliefert:
Bodenbelag und Sockel in der Schaltherhalle
in Verzasca- und Valle Maggia-Granit

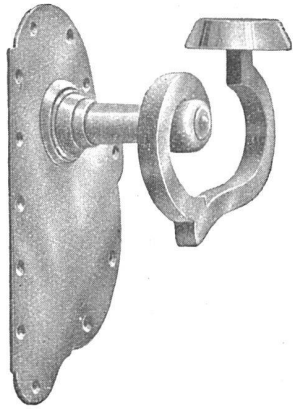


EISENKONSTRUKTIONEN
BRÜCKEN • HOCHBAUTEN • MASTE
Fritz Grüning-Dutoit-Söhne & Co.
BIEL

Wir empfehlen unsere

Kupferdruck
Abteilung zur Anfertigung gediegener
Reklamedrucksachen
und bitten Interessenten, unsere Mustermappe
zur unverbindlichen Einsicht zu verlangen

Gebr. Freg A. S.
Zürich



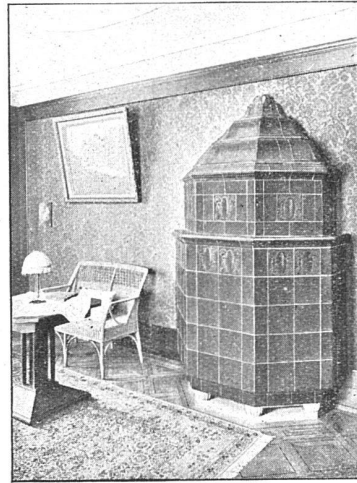
BESCHLÄGE

FÜR BAU UND MÖBEL

*IN ERSTKLASSIGER AUSFÜHRUNG
IN ALLEN STILARTEN UND FARBEN
NACH VORHANDENEN MODELLEN
KUNSTSCHMIEDEARBEITEN*

F. BENDER · ZÜRICH

Oberdorfstrasse 9 und 10



KACHELÖFEN

in jeder Ausführung

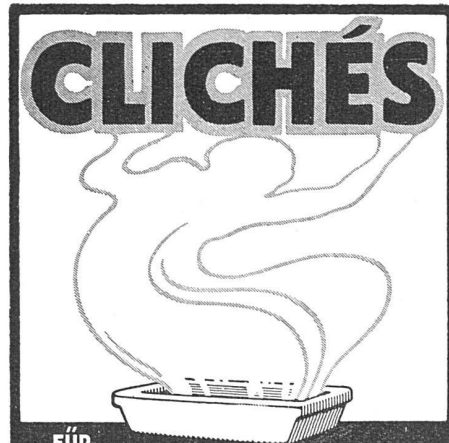
KAMINE · WANDBRUNNEN
BAUKERAMIK

Ofenfabrik Kohler A.-G. Mett b. Biel

MÖBEL
W. Herrmann-Lips
I Zürich I
vormals H. Lips Tel. Sel. 5990
Ecke Löwenstr.-Gerbergasse

**Polster
Decorationen**

gegr. 1874

A decorative logo for W. Herrmann-Lips, featuring a stylized figure or symbol within a circular frame, set against a background of ornate, symmetrical scrollwork.

FÜR
ZEITSCHRIFTEN, KATALOGE, WERKE ETC.
LIEFERT IN HÖCHSTER VOLLENDUNG
BASLER CLICHÉ-FABRIK
F. SCHWITTER
ALLSCHWILERSTR. 46 - BASEL - TEL. 5645

Schützt die einheimische
VERLANGT *Industrie*



Einziges
Schweizerfabrikat



LINOLEUM A.G. GIUBIASCO
AGENTUR ZÜRICH BLEICHERWEG 50 (SCHWEIZ)

BAUKONTOR BERN

B O D E N - U N D W A N D B E L Ä G E

**SCHOFER-
KAMINE**



KAMINWERK ALLSCHWIL
**KAMINVERKAUFS-
BUREAU BERN**

**Längsgelochte
Schlackensteine**

geben nagelbare Zwischenwände,
gegen Schall und Wärme vorzüg-
lich isolierend. Grosse Arbeitser-
sparnis. Kein Grundputz nötig. Wir
liefern Schlackensteine sehr günstig
direkt auf die Baustelle

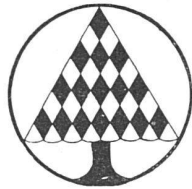
BETON-SCHLEUDERWERKE
LUESSLINGEN bei Solothurn

Appiani-Platten

DIE BESTBEWÄHRTE ROTE
BODENPLATTE

GENERALVERTRETER FÜR DIE SCHWEIZ

SPONAGEL & CO ZÜRICH



F R O E B E L

GARTENARCHITEKTEN

Z Ü R I C H 7

G A R T E N - A N L A G E N

P L Ä N E U N D A U S F Ü H R U N G