

Objektyp: **Advertising**

Zeitschrift: **Das Werk : Architektur und Kunst = L'oeuvre : architecture et art**

Band (Jahr): **10 (1923)**

Heft 11

PDF erstellt am: **16.08.2024**

Nutzungsbedingungen

Die ETH-Bibliothek ist Anbieterin der digitalisierten Zeitschriften. Sie besitzt keine Urheberrechte an den Inhalten der Zeitschriften. Die Rechte liegen in der Regel bei den Herausgebern. Die auf der Plattform e-periodica veröffentlichten Dokumente stehen für nicht-kommerzielle Zwecke in Lehre und Forschung sowie für die private Nutzung frei zur Verfügung. Einzelne Dateien oder Ausdrucke aus diesem Angebot können zusammen mit diesen Nutzungsbedingungen und den korrekten Herkunftsbezeichnungen weitergegeben werden. Das Veröffentlichen von Bildern in Print- und Online-Publikationen ist nur mit vorheriger Genehmigung der Rechteinhaber erlaubt. Die systematische Speicherung von Teilen des elektronischen Angebots auf anderen Servern bedarf ebenfalls des schriftlichen Einverständnisses der Rechteinhaber.

Haftungsausschluss

Alle Angaben erfolgen ohne Gewähr für Vollständigkeit oder Richtigkeit. Es wird keine Haftung übernommen für Schäden durch die Verwendung von Informationen aus diesem Online-Angebot oder durch das Fehlen von Informationen. Dies gilt auch für Inhalte Dritter, die über dieses Angebot zugänglich sind.

DAS WERK

SCHWEIZERISCHE MONATSSCHRIFT FÜR
BILDENDE UND ANGEWANDTE KUNST

OFFIZIELLES ORGAN DES BUNDES SCHWEIZERISCHER ARCHITEKTEN
UND DES SCHWEIZERISCHEN WERKBUNDES

Erscheint in Zürich am 15. jedes Monats

X. Jahrgang / Nr. 11, ausgegeben am 15. November 1923

DRUCK UND VERLAG: GEBR. FRETZ A.G., ZÜRICH

Abonnementspreis jährl. Fr. 24.—, Ausland Fr. 30.— / Einzelheft Fr. 2.40 / Postabonnements 20 Cts. mehr

INHALT: Möbel und Innenräume / Wilhelm Kienzle, Das Wohnzimmer / Otto Zollinger, Das Möbel / H.H. Josten, Möbel im Raum / Hans Curjel, Museum und Konzertsaal / Curt Glaser, Berliner Ausstellungen / Neue Bücher / Fred Gilliard, Les tendances actuelles en architecture / Dr. Riccardo Jagmetti, Das neue schweizerische Urheberrecht. NOTIZEN: Ausstellungskalender / Wettbewerbe / Aus den Verbänden / Aus Zeitschriften / Alte und neue Bauten / Rundschau / Exposition de mobilier simple pour habitations rurales / Aus der Tätigkeit des schweiz. Werkbundes / Aus der Ausstellungstätigkeit der schweiz. Gewerbemuseen / Kleine Bücherschau / Ausstellung für Friedhofkunst in St. Gallen / Mitteilungen. ABBILDUNGEN nach Arbeiten von Otto Ingold, Architekt B.S.A. und S.W.B., Bern; Wilhelm Kienzle, Innenarchitekt S.W.B., Zürich; Otto Zollinger, Architekt S.W.B., Zürich; Hans Buser, Innenarchitekt, Basel-Brugg, und Eugen Fritz, Innenarchitekt S.W.B., Zürich.

Die besten

Kühlanlagen-Isolierungen

können nur mit

Expansit-Korksteinplatten

erstellt werden

In der Schweiz allein über **2000** Anlagen mit Expansit-Korkstein isoliert,
darunter solche mit über **7000 m²** isolierter Fläche.

Wir warnen vor Nachahmungen, die unter ähnlich klingenden Namen angeboten werden.
Echte Expansit-Korksteinplatten sind unübertreffbar.

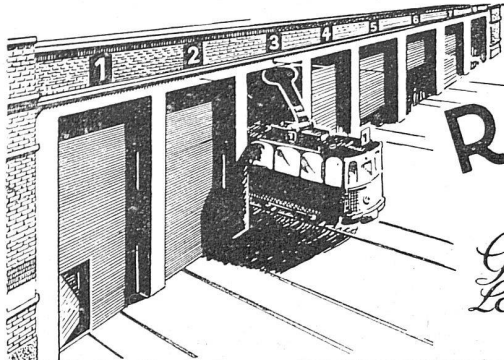
Einzigste Bezugsquelle:

WANNER & CO. A.-G., HORGEN

Grösstes und leistungsfähigstes Unternehmen der Isolierbranche.



DAMPF-LUFTHEIZUNG BESONDERER BAUART FÜR KIRCHEN, AUSGEFÜHRT IM MÜNSTER BERN
VON GEBRÜDER SULZER, AKTIENGESELLSCHAFT, WINTERTHUR



ROLLTORE

AUS HOLZ

*für
Garagen Remisen,
Lagerhallen sind solid
und isolieren gut*

Wilh. Baumann Rolladenfabrik Horgen

BAUBEDARF ZÜRICH A.G.

BUREAUX: BAHNHOFSTRASSE 100 · LAGER: RÖNTGENSTRASSE

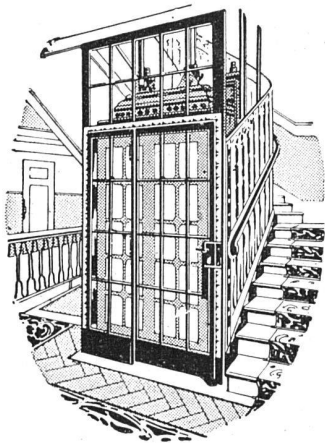
*

KERAMISCHE BODEN- UND WANDBELÄGE

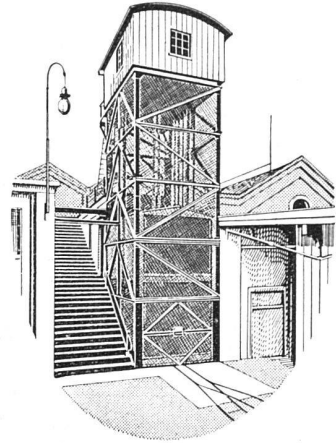
*

PERSONEN-
u. LASTEN-
AUFZÜGE
KRANEN
FLASCHENZÜGE
MOTOREN
1/100 ÷ 30 PS

SCHINDLER & CO
LUZERN
GEGRÜNDET
1874



ELEKTRISCHE
PERSONEN-
UND
LASTEN-



AUFZÜGE

SCHWEIZER WAGONSFABRIK SCHLIEREN A.G.

Abtg. Aufzugbau

Schlieren-Zürich

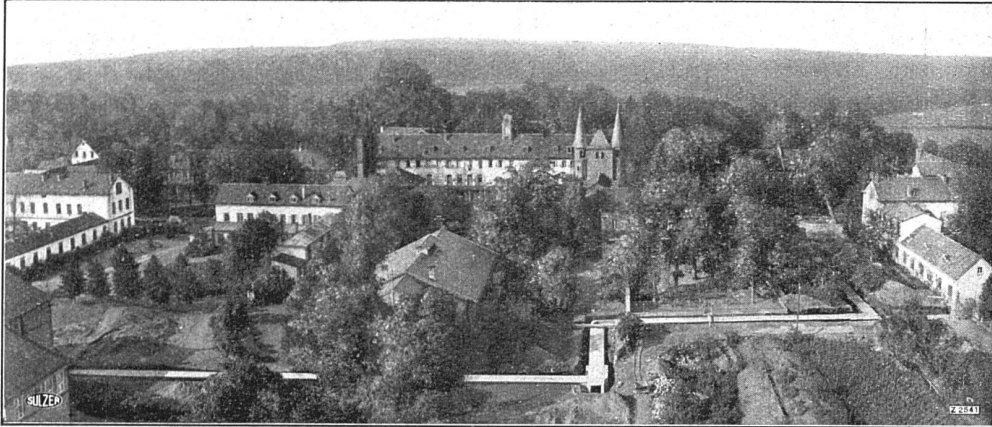
ETERNIT NIEDERURNEN



Bauernhaus im Kanton Appenzell

Bedachung: Eternit-Doppeldeckung, kupferbraun

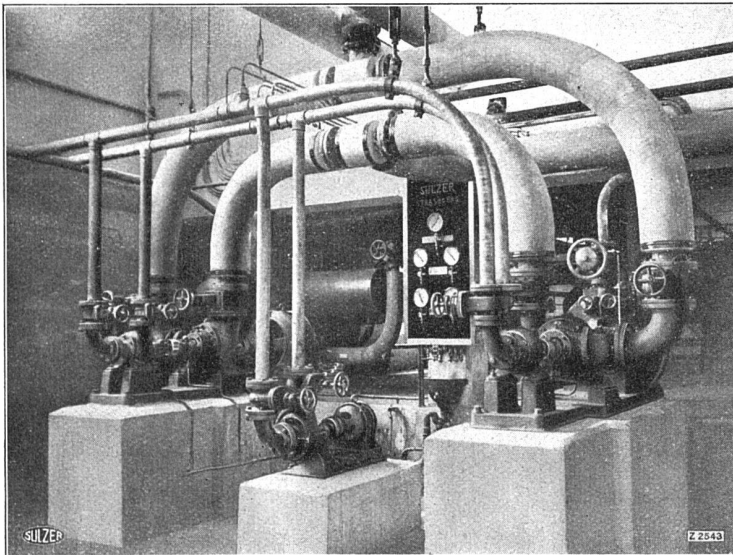
SULZER



Ein Teil der Anstalt mit fertiggestelltem begehbarem Fernleitungskanal

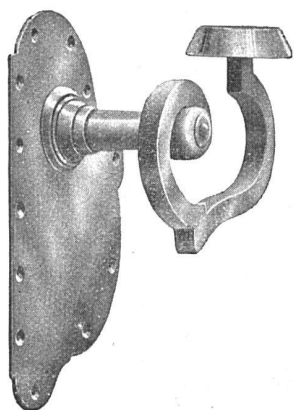
Fernheizung in der Irrenanstalt Stephansfeld (Elsass)

Erstellt im Jahre 1922. — Fernheizanlage für 18 Gebäude mit einem Gesamt-Wärmeverbrauch von 2,800,000 W. E./St. — Pumpen-Warmwasserheizung. — Warmwasserversorgung. 3 Gegenstromapparate mit zus. 81 m² Heizfläche, für die Fernheizung. — Sulzer-Zentrifugalpumpe für die Wasserumwälzung: Leistung 140 m³/St., Förderhöhe 24 m, Kraftbedarf 17 PS. — Antrieb durch Kleindampfturbine. — Ein zweites Aggregat mit Elektromotor dient als Reserve.



Wärmezentrale und Regulierstation

GEBR. SULZER, AKT.-GES., WINTERTHUR
ABT. ZENTRALHEIZUNGEN



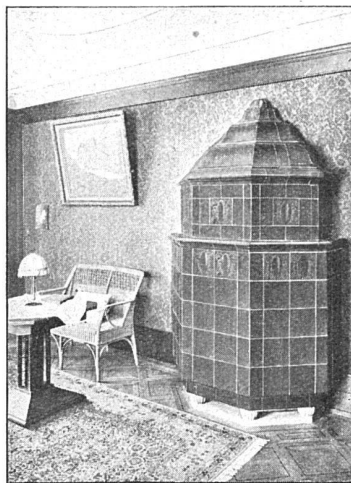
BESCHLÄGE

FÜR BAU UND MÖBEL

*IN ERSTKLASSIGER AUSFÜHRUNG
IN ALLEN STILARTEN UND FARBEN
NACHVORHANDENEN MODELLEN
KUNSTSCHMIEDEARBEITEN*

F. BENDER · ZÜRICH

Oberdorfstrasse 9 und 10

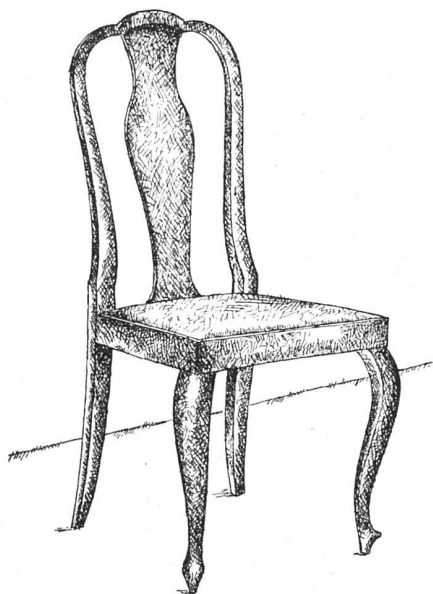


KACHELÖFEN

in jeder Ausführung

KAMINE - WANDBRUNNEN
BAUKERAMIK

Ofenfabrik Kohler A.-G. Mett b. Biel



A. G.

**MÖBELFABRIK HORGEN-GLARUS
IN HORGEN**

SITZMÖBEL UND TISCHE
IN GESÄGTER UND GEBOGENER
AUSFÜHRUNG

CLICHÉS



FÜR
ZEITSCHRIFTEN, KATALOGE, WERKE ETC.
LIEFERT IN HÖCHSTER VOLLENDUNG
BASLER CLICHÉ-FABRIK
F. SCHWITTER
ALLSCHWILERSTR. 46 - BASEL - TEL. 5645

Schützt die einheimische
VERLANGT *Industrie*



Einziges
Schweizerfabrikat



LINOLEUMA:G. GIUBIASCO

AGENTUR **ZÜRICH** BLEICHERWEG 50 (SCHWEIZ)

BAUKONTOR BERN

B O D E N - U N D W A N D B E L Ä G E

**SCHOFER-
KAMINE**



KAMINWERK ALLSCHWIL
**KAMINVERKAUF-
BUREAU BERN**

**Längsgelochte
Schlackensteine**

geben nagelbare Zwischenwände,
gegen Schall und Wärme vorzüg-
lich isolierend. Grosse Arbeitser-
sparnis. Kein Grundputz nötig. Wir
liefern Schlackensteine sehr günstig
direkt auf die Baustelle

**BETON-SCHLEUDERWERKE
LUESSLINGEN** bei Solothurn

J. KELLER & C^{IE}
MÖBELFABRIK
ZÜRICH

✦


*Erstes Haus
für vornehme Wohnungs-
einrichtungen*

MAX ULRICH
ZÜRICH · NIEDERDORFSTR. 20



SPEZIALGESCHÄFT FÜR
FEINE BAUBESCHLÄGE

Amerikanische Sicherheitsschlösser
und Türschliesser



Clichés

GEBR. ERNI & C^O
ZÜRICH 4
KÖCHLISTR. 11



EBERTH & THOMA

ZÜRICH WERDMÜHLEPLATZ 2

SPEZIALANFERTIGUNG VON
BELEUCHTUNGSKÖRPERN
UND BRONZEWAREN

KEIM'SCHE MINERALFARBEN

für Monumental-Malereien

Lager für die Schweiz:

CHR. SCHMIDT, Zürich 5

HAFNERSTRASSE 47

Neuere Ausführungen in Keim'scher Technik:

Paul Altherr: Rathaus Rheinfelden, Fassadenmalereien.
 F. Boscovitz: Naturwissenschaftl. Institut Zürich, Wandmalereien
 Chr. Conradin: Schlachtkapelle Saas, Prättigau, Wandgemälde
 A. H. Pellegrini: Schlachtkapelle St. Jakob, Basel, Wandgemälde
 E. G. Rüegg: Stadthaus Schaffhausen, Fassadenmalereien
 E. G. Rüegg: Kantonalkasse Herisau, Fassadenmalereien
 Aug. Schmid: Haus z. Schwarzhorn, Stein a/Rh., Fassadenmalereien
 Arbeiten von Ammann, Bächtiger, Barth, Bickel, Burgmeier,
 Cardinaux, Cattani, Donzé, Glinz, Hurter, Hunziker, Nüscher,
 Oswald, Pflüger, Rohner, Stiefel, Stocker, Stoecklin u. a.

Alle

Architekten

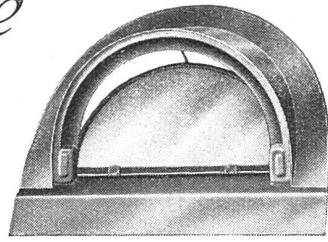
verlangen heute
 die kittlosen
 dekorativen
 Dachgauben

ASCO

von

Ad. Schulthess & Co., Zürich

Zinkornamentfabrik



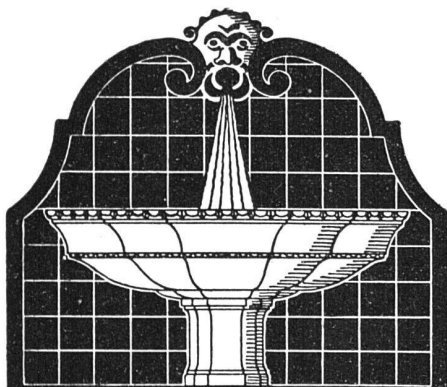
Zentralheizungen

WARMWASSERBEREITUNGEN · VENTILATIONSANLAGEN · LUFTHEIZUNGEN
 WÄRMETECHNISCHE ANLAGEN

E. KNÜSLI, Ingenieur, ZÜRICH 4

VORM. R. BREITINGER

Badenerstrasse 440 · Telefon: Selnu 18.15



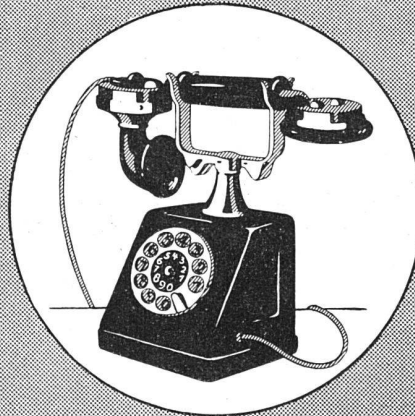
**GEORG STREIFF & CO.
 WINTERTHUR**

BAUMATERIALIEN

SPEZIALGESCHÄFT
 FÜR KERAMISCHE
 BODEN- U. WANDBELÄGE

**Selbstwähler
 Anlagen**

zum Anschluß an das eidg. Fernsprechnetz



Druckschriften auf Wunsch

SIEMENS

Elektrizitätserzeugnisse AG.

Abl. Siemens & Halske · Zürich, Bern, Lausanne

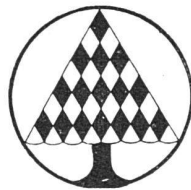
SPONAGEL & CO

ZÜRICH

SIHLQUAI 139-143 / TELEPHON «SELNAU» 76.00*

SPEZIALGESCHÄFT FÜR
PLATTENBELÄGE
IN- UND AUSLÄNDISCHE
BAUSTOFFE

*Verlangen Sie unsere Preislisten und den
Neuen Katalog für Boden- und Wandplattenbeläge*



FROEBEL

GARTENARCHITEKTEN

ZÜRICH 7

GARTEN-ANLAGEN

PLÄNE UND AUSFÜHRUNG