

Objektyp: **Advertising**

Zeitschrift: **Das Werk : Architektur und Kunst = L'oeuvre : architecture et art**

Band (Jahr): **10 (1923)**

Heft 12

PDF erstellt am: **16.08.2024**

Nutzungsbedingungen

Die ETH-Bibliothek ist Anbieterin der digitalisierten Zeitschriften. Sie besitzt keine Urheberrechte an den Inhalten der Zeitschriften. Die Rechte liegen in der Regel bei den Herausgebern.

Die auf der Plattform e-periodica veröffentlichten Dokumente stehen für nicht-kommerzielle Zwecke in Lehre und Forschung sowie für die private Nutzung frei zur Verfügung. Einzelne Dateien oder Ausdrucke aus diesem Angebot können zusammen mit diesen Nutzungsbedingungen und den korrekten Herkunftsbezeichnungen weitergegeben werden.

Das Veröffentlichen von Bildern in Print- und Online-Publikationen ist nur mit vorheriger Genehmigung der Rechteinhaber erlaubt. Die systematische Speicherung von Teilen des elektronischen Angebots auf anderen Servern bedarf ebenfalls des schriftlichen Einverständnisses der Rechteinhaber.

Haftungsausschluss

Alle Angaben erfolgen ohne Gewähr für Vollständigkeit oder Richtigkeit. Es wird keine Haftung übernommen für Schäden durch die Verwendung von Informationen aus diesem Online-Angebot oder durch das Fehlen von Informationen. Dies gilt auch für Inhalte Dritter, die über dieses Angebot zugänglich sind.

Ein Dienst der *ETH-Bibliothek*
ETH Zürich, Rämistrasse 101, 8092 Zürich, Schweiz, www.library.ethz.ch

<http://www.e-periodica.ch>

DAS WERK

SCHWEIZERISCHE MONATSSCHRIFT FÜR
BILDENDE UND ANGEWANDTE KUNST

OFFIZIELLES ORGAN DES BUNDES SCHWEIZERISCHER ARCHITEKTEN
UND DES SCHWEIZERISCHEN WERKBUNDES

Erscheint in Zürich am 15. jedes Monats
X. Jahrgang / Nr. 12, ausgegeben am 15. Dezember 1923
DRUCK UND VERLAG: GEBR. FRETZ A. G., ZÜRICH

Abonnementspreis jährl. Fr. 24.—, Ausland Fr. 30.— / Einzelheft Fr. 2.40 / Postabonnements 20 Cts. mehr

INHALT: Max Irmiger, Die neue Unionsdruckerei in Bern / Willi Kehlstadt, Kachelöfen und Kacheln / F. Wolber, Die Arvenstube im Kirchgemeindehaus St. Peter in Zürich / Wiesental / Zur Bauhausfrage / Gotthard Jedlicka, Ein Marionettenspiel „Der Spuk im Kunsthaus“ / Gottfried Keller als Maler / Von Kalendern und ihrem Schmuck. NOTIZEN: Ausstellungskalender / Wettbewerbe / Bund Schweizer Architekten / Ausstellung für christliche Kunst, Basel 1924 / Neue Bauten / Förderung von Kunst und Handwerk / Rundschau / Neue Bücher / Kleine Bücherschau / Graphische Neuerscheinungen / Personalien / Mitteilungen.

Die besten

Kühlanlagen-Isolierungen

können nur mit

Expansit-Korksteinplatten

erstellt werden

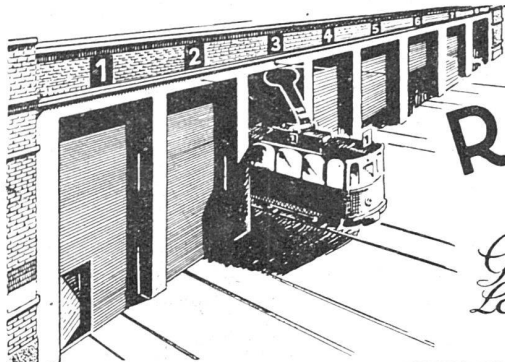
In der Schweiz allein über **2000** Anlagen mit Expansit-Korkstein isoliert,
darunter solche mit über **7000 m²** isolierter Fläche.

Wir warnen vor Nachahmungen, die unter ähnlich klingenden Namen angeboten werden.
Echte Expansit-Korksteinplatten sind unübertreffbar.

Einzigste Bezugsquelle:

WANNER & CO. A.-G., HORGEN

Grösstes und leistungsfähigstes Unternehmen der Isolierbranche.



ROLLTORE

AUS HOLZ

*für
Garagen Remisen,
Lagerhallen sind solid
und isolieren gut*

Wilh. Baumann Rolladenfabrik Horgen

BAUBEDARF ZÜRICH A.G.

BUREAUX: BAHNHOFSTRASSE 100 · LAGER: RÖNTGENSTRASSE

*

KERAMISCHE BODEN- UND WANDBELÄGE

*

*Schützt die einheimische
Industrie*

VERLANGT

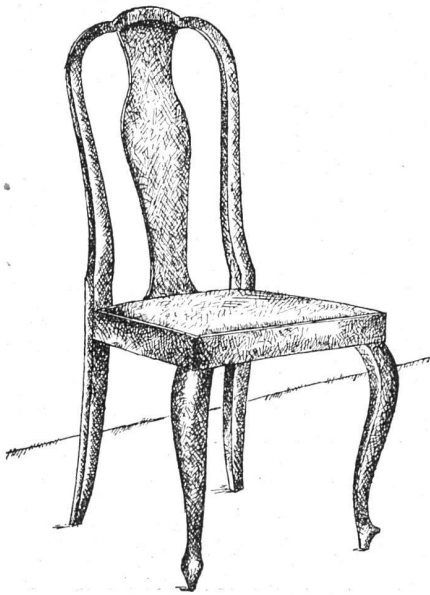


Einziges
Schweizerfabrikat



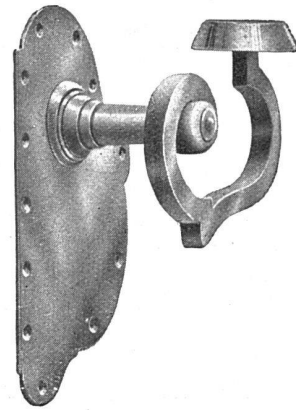
LINOLEUMA:G. GIUBIASCO

AGENTUR ZÜRICH BLEICHERWEG 50 (SCHWEIZ)



**A. G.
MÖBELFABRIK HORGEN-GLARUS
IN HORGEN**

SITZMÖBEL UND TISCHE
IN GESÄGTER UND GEBOGENER
AUSFÜHRUNG

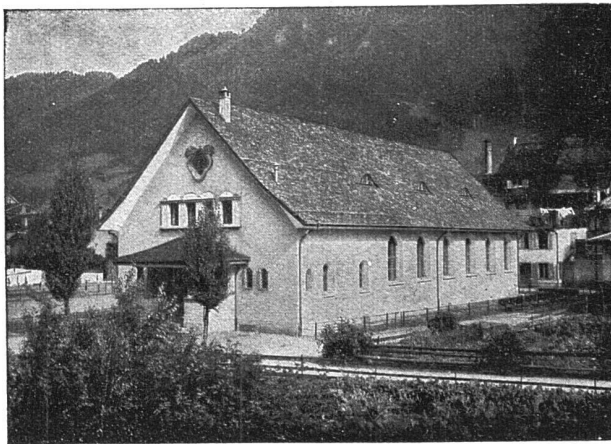


BESCHLÄGE
FÜR BAU UND MÖBEL

*IN ERSTKLASSIGER AUSTÜHRUNG
IN ALLEN STILARTEN UND FARBEN
NACHVORHANDENEN MODELLEN
KUNSTSCHMIEDEARBEITEN*

F. BENDER · ZÜRICH
Oberdorfstrasse 9 und 10

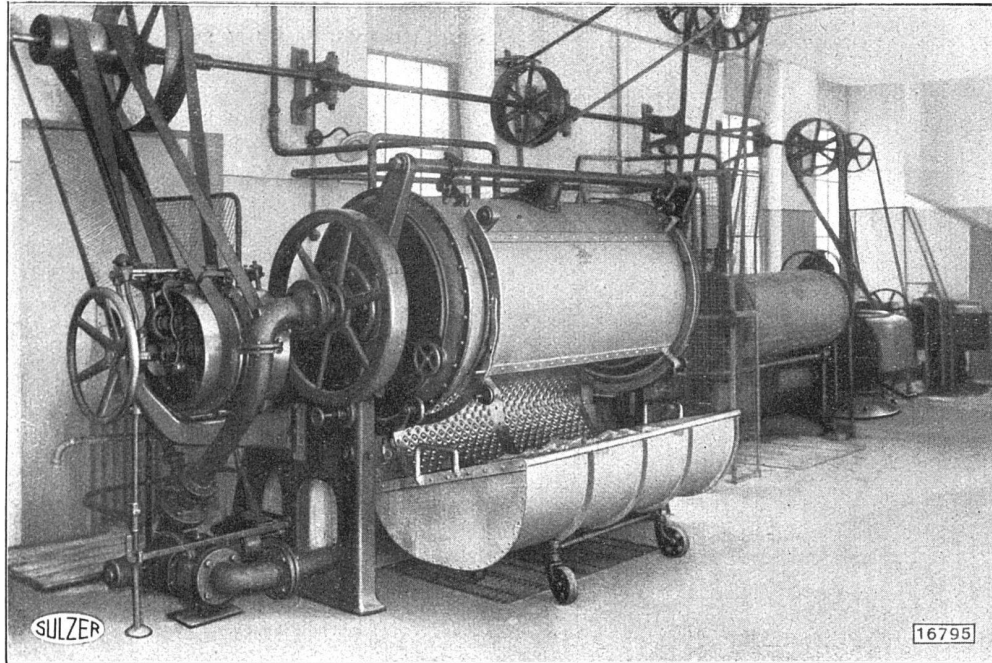
ETERNIT NIEDERURNEN



Turnhalle in Glarus

Bedachung: Eternit-Doppeldeckung, schwarz engobiert

SULZER



Wäschereianlage im Kantonalen Frauenspital Bern

2 Waschmaschinen für 35 und 85 kg Trockenwäsche. 1 Zentrifuge mit 1000 mm Korbdurchmesser.

Die vorzügliche Qualität und Leistungsfähigkeit unserer

Wäscherei-Anlagen

ist in zahlreichen Betrieben praktisch erprobt.

Verlangen Sie unsere Referenzliste!

Gebrüder Sulzer, Aktiengesellschaft, Winterthur
ABT. ZENTRALHEIZUNGEN

Verzeichnis von am
NEUBAU DER UNIONSDRUCKEREI IN BERN
 beteiligten Unternehmerfirmen und Lieferanten

	Inserat siehe Seite		Inserat siehe Seite
Maurerarbeiten:		Heizung:	
O. & E. Kästli, Bern		Gebr. Sulzer A. G., Bern	III
J. Glauser & Stucki, Bern		E. Ruef, Bern	VIII
Müller & Schmitt, Bern		Sanitäre Installationen:	
Jb. Merz & Co., Bern		Gaswerk der Stadt Bern, Bern	
Asphaltarbeiten:		Elektrische Installationen:	
B. Bizzozero, Bümpliz		Elektrizitätswerk der Stadt Bern, Bern	
Hartsteinlieferung:		Alois Grepper, Bern	
P. Broggi, Bern		Aufzüge:	
Kunststeinlieferung:		Schweizerische Wagonsfabrik Schlieren A. G., Schlieren (Abt. Aufzugbau)	V
C. Bernasconi A. G., Bern	VII	Oefen:	
N. Kobel, Bern		Ofenfabrik Sursee A.-G., Filiale Bern	
K. Schürmann, Bern		Telefon- und elektr. Uhrenanlage:	
Zimmerarbeiten:		Hasler A.-G., Bern	VII
Genossenschaftszimmerei, Bümpliz		Rolladen:	
Spenglerarbeiten:		J. Senn, Bümpliz	
Ad. Mittler, Bern		Tuchstoren:	
K. Sahli, Bern		A. Peyer, Bern	IX
Rud. Weiss' Erben, Bern		Bodenbeläge und Wandplatten:	
Dachdeckerarbeiten:		Baukontor Bern A. G., Bern	VIII
Wilhelm Spring, Bern		Wolf & Wahlen, Bern	XVIII
Joh. Schmutz, Bern		Steinholzböden und Linoleumunterlagen:	
Gips- und Malerarbeiten:		G. Wirth & Co., Durament Kunstholzfabrik, Bern	VI
Gips- und Malergenossenschaft, Bern		Baukontor Bern A. G., Bern	VIII
E. Müller, Scholz & Ledermann, Bern		Linoleumbeläge:	
Schreinerarbeiten:		Forster & Co., Bern	IX
Schreiner-genossenschaft, Bern		Meyer-Müller & Co. A. G., Bern	VI
Karl Zingg, Bern		Bertschinger-Burkhard & Co., Bern	VIII
Maibach & Wytttenbach, Bern		Tapetenlieferung:	
Fenster:		F. Genoud & Cie., Bern	VII
Gribi & Co., A. G., Burgdorf	IV	Ad. Berger, Bern	
Glaserarbeiten:		R. Moret, Bern	
B. Scherz, Bern		Aufschriften:	
Schlosserarbeiten:		Propaganda A. G., Bern	VI
Lehrwerkstätten der Stadt Bern, Bern		Benzinabfüllanlagen:	
H. Kissling, Bern		Breitschuh & Vorbrodt, Bern	VII
Gebr. Schärer, Bern		Beschlägelieferung und Eisenwaren:	
L. Walt, Bümpliz		J. G. Kiener & Wittlin, Bern	
F. Nedoma, Bern			



Gribi & Cie. A. G.
 BAUGESCHÄFT
 BURGDORF

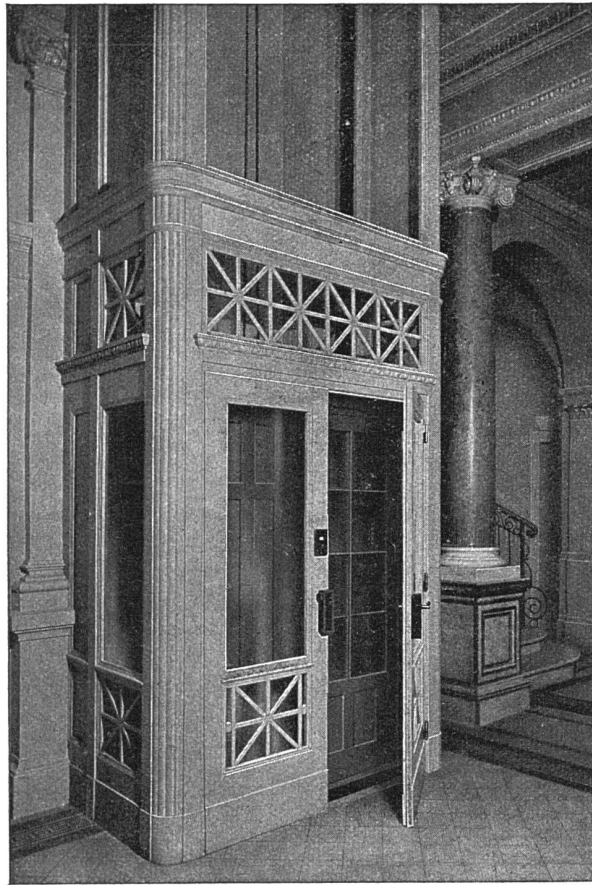
*Hoch- und Tiefbauunternehmung · Armierter Beton
 Holz- und Schwellenhandlung · Imprägnier-Anstalt
 Zimmerei und Gerüstungen
 CHALETBAU*

*Hetzerlizenz für den Kanton Bern
 Mechanische Bau- und Kunstschreimerei*

Telegramm-Adresse: Dampfsäge · Telefon 63 · Privat-Telephon 189

NEUBAU UNIONSDRUCKEREI IN BERN

Elektrische Personen- und Waren-
AUFZÜGE



Erstellerin der sämtlichen Aufzüge in der Unionsdruckerei Bern

Schweizerische Wagonsfabrik Schlieren A.G.

Abt. Aufzugbau

SCHLIEREN-ZÜRICH

NEUBAU UNIONSDRUCKEREI IN BERN

Durament-Kunstholzfabrik Bern

Wirth & Co.

Bodenbelag in einfacher Ausführung, für Industrie-Hochbauten, Lagerhäuser und Kasernen

Bodenbelag in feiner Ausführung, auf Wunsch Korkbeimischung, speziell geeignet für Wohnkolonien, Spitäler, Schulen und Anstalten

Fugenloser, warmer und dauerhafter Bodenbelag

PERSER-TEPPICHE
UND ALLE ANDERN ARTEN
LINOLEUM FÜR JEDEN RAUM

VORLAGEN
MATTEN

BESPANNUNGEN
GANZER BÖDEN

TEPPICHHAUS
MEYER-MÜLLER
ZÜRICH & Co. A. G. BERN
Stampfenbachstr. 6 Bubenbergl. 10

GLASAFFICHEN
GLAS- UND METALLBUCHSTABEN

liefert in jeder Ausführung die

PROPAGANDA A.-G. / BERN

vorm. K. RASMUSSEN

KUNSTGEWERBLICHE WERKSTATTEN FÜR GLASSCHILDERMALEREI

Erstklassige Referenzen von Architekten, Behörden, Banken und Privaten

NEUBAU UNIONSDRUCKEREI IN BERN

Erstklassige Erzeugnisse in modernen Wandbekleidungen und
Tapeten

GENOUD & CO., BERN

Speichergasse 12 · Telefon 5578 · gegenüber der Hauptpost

Grösstes Lager am Platze · Hervorragende Auswahl · Stiltapeten

L i n o l e u m



Benzin-Tankanlagen

explosionssicher, unverbrennbar
liefern als Spezialität

Breitschuh & Vorbrott, Bern u. Horgen
Apparatebau-Anstalt

BREVO

C. Bernasconi A.G.
Bern

Muesmattstrasse 50 / Telefon 2572

Kunststeinfabrik und Terrazzowerk

Lieferung sämtlicher Kunststeinarbeiten
in jeder beliebigen Imitation

Materiallieferung für:
Mosaik, Terrazzo, Kunststein, Vorsatzbeton,
Fassadenputz und Mosaikwürfel

Spezialgeschäft für:
Mosaikböden und Plättlibelag, Garten-Couchen,
Armierter Betonpfosten und Platten, Brunnenröge

Grabsteindenkmäler
Grabeinfassungen

Referenzen, Preislisten und Muster
gerne zu Diensten

TELEPHON
BOLLW. 21.80

HASLER A.-G., BERN

TELEPHON
BOLLW. 21.80

VORM. TELEGRAPHENWERKSTÄTTE v. G. HASLER

Automatische Telephonanlagen

NEUBAU UNIONS-DRUCKEREI IN BERN

BAUKONTOR BERN

B O D E N - U N D W A N D B E L Ä G E

**SCHOFER-
KAMINE**



KAMINWERK ALLSCHWIL
**KAMINVERKAUFS-
BUREAU BERN**

Längsgelochte Schlackensteine

geben nagelbare Zwischenwände,
gegen Schall und Wärme vorzüg-
lich isolierend. Grosse Arbeitser-
sparnis. Kein Grundputz nötig. Wir
liefern Schlackensteine sehr günstig
direkt auf die Baustelle

**BETON-SCHLEUDERWERKE
LUESSLINGEN** bei Solothurn

INLAID

IN GEDIEGENEN MUSTERN, GRANIT-INLAID, UNI- UND KORKKLINOLEUM
liefern und verlegen stets zu den billigsten Tagespreisen

BERTSCHINGER, BURKHARD & CO

ZEUGHAUSGASSE 20 · BERN

CENTRALHEIZUNGEN

UMÄNDERUNGEN - REPARATUREN

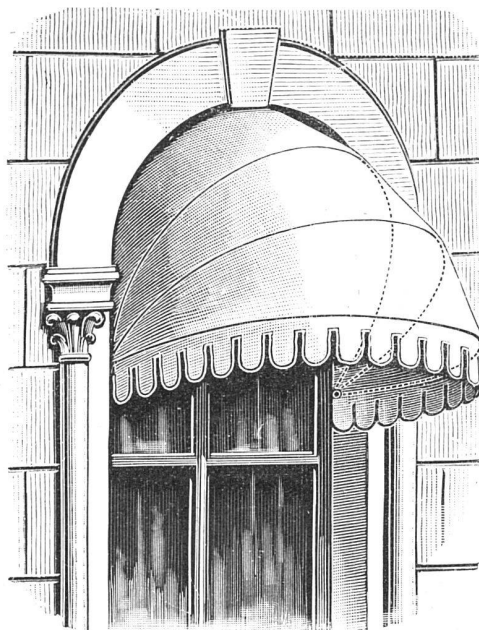
E. RUEF, BERN

MARKTGASSE 50 TELEPHON 422^{Bollw}



**TEPPICH-HAUS
FORSTER & CO
BERN - ZÜRICH**

Storenfabrik
Albert Peyer · Bern



Telefon B. W. 323

Schanzenstrasse 4

Künstlerischer
WANDSCHMUCK
zur Ausschmückung von Räumen, besonders
IN NEUBAUTEN

empfehlen wir unsere Originallithographien und Reproduktionen bekannter schweizerischer Maler
und Graphiker, z. B.

Besonders für grössere Räume geeignet, wie Sitzungsräume,
Unterrichts- und Arbeitssäle, Korridore usw.:

Emil Bollmann, Historische Stätten der Schweiz, 6 Blätter, je
78×64 cm Preis Blatt Fr. 8.—

Mörsburg
Regensburg
Eglisau
Greifensee
Orünigen
Kyburg

Ferner: Ernst E. Schlatter, Rapperswil, 78×64 cm, Preis des
Blattes Fr. 10.—

Für kleinere, intimere Räume:

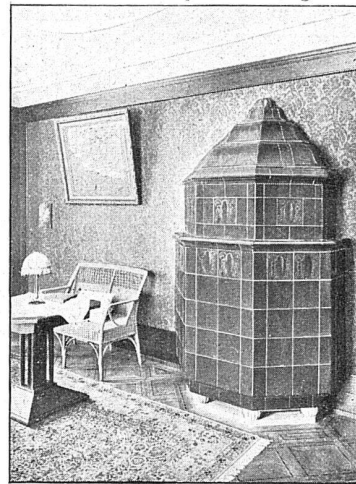
Fritz Osswald, Herbstblumen, 42×51 cm	Fr. 5.—
Ernst Hodel, Mädchen aus dem Oberhasli, 37×51 cm	Fr. 4.—
Ernst Hodel, Simmenthal, 71×56 cm	Fr. 20.—
C. Moos, Soglio, 37,5×53 cm	Fr. 4.—
C. Moos, Spannörter, 37,5×53 cm	Fr. 4.—
C. Felber, Neuschnee im Engadin, 37,5×53 cm	Fr. 4.—
Ernst E. Schlatter, Jungfrau mit Wengernalp, 37×53	Fr. 4.—
Ernst E. Schlatter, Jungfrau, 37×53 cm	Fr. 4.—
Ernst E. Schlatter, Crasta mora, 64×50 cm	Fr. 15.—
Eduard Stiefel, Engelberg, 65×62 cm	Fr. 10.—
A. Thomann, Vor der Alpfahrt, 75×59,5 cm	Fr. 20.—
A. Thomann, Gang zum Markt, 66×57,5 cm	Fr. 12.—
Paul Weiss, Schloss Erlach, 50,5×45,5 cm	Fr. 8.—

Verlangen Sie den illustrierten Prospekt vom

VERLAG GEBR. FRETZ A.G., ZÜRICH



EBERTH & THOMA
ZÜRICH WERDMÜHLEPLATZ 2
SPEZIALANFERTIGUNG VON
BELEUCHTUNGSKÖRPERN
UND BRONZEWAREN

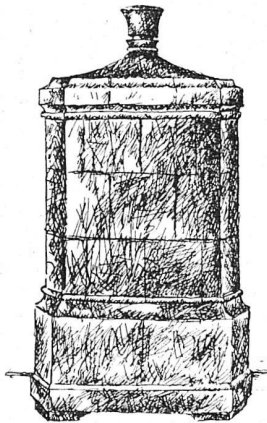


KACHELÖFEN

in jeder Ausführung

KAMINE · WANDBRUNNEN
BAUKERAMIK

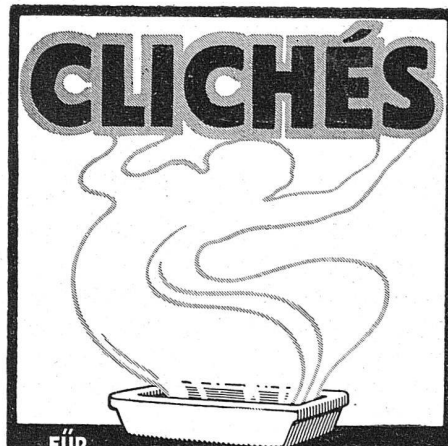
Ofenfabrik Kohler A.-G. Mett b. Biel



GANZ & CIE.

Kachelofenfabrik
EMBRACH (ZÜRICH)

liefern Oefen aller Art



FÜR
ZEITSCHRIFTEN, KATALOGE, WERKE ETC.
LIEFERT IN HÖCHSTER VOLLENDUNG
BASLER CLICHÉ-FABRIK
F. SCHWITTER
ALLSCHWILERSTR. 46 - BASEL - TEL. 5645

SCHWEIZ. LICHTPAUSANSTALTEN A.G. ZÜRICH

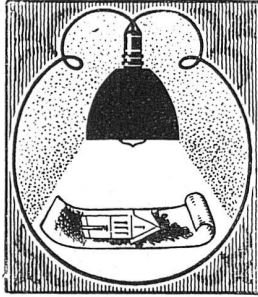
VORM. HATT & CIE.

ZÄHRINGERSTRASSE 55
b. Leonhardplatz

LICHTPAUSEN

LICHTPAUSPAPIERE
hochlichtempfindlich

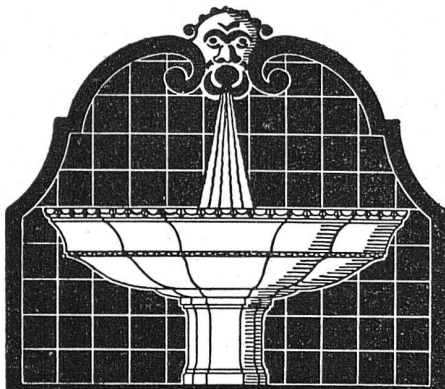
PAUSPAPIERE für Bleistift
und Tusch, geeignet für
Lichtpausen



PLAN- und ZINKDRUCK

HELIODRUCK

**Elektrische und pneumat.
LICHTPAUSAPPARATE**



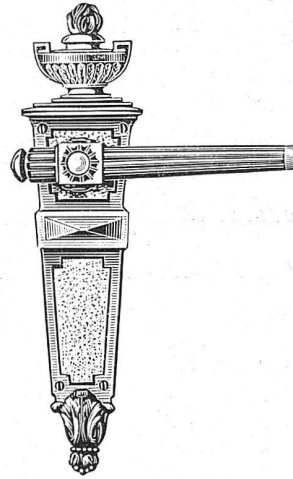
GEORG STREIFF & CO.
WINTERTHUR

BAUMATERIALIEN

SPEZIALGESCHÄFT
FÜR KERAMISCHE
BODEN - U. WANDBELÄGE

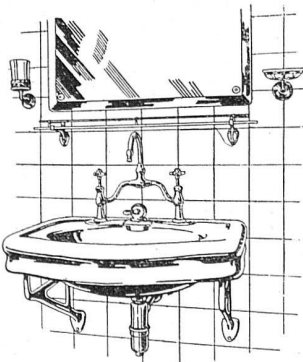
MAX ULRICH

ZÜRICH · NIEDERDORFSTR. 20



**SPEZIALGESCHÄFT FÜR
FEINE BAUBESCHLÄGE**

Amerikanische Sicherheitsschlösser
und Türschliesser



Troesch & Co., Bern

AKTIENGESELLSCHAFT

EN GROS-HAUS

*für gesundheitstechnische Wasserleitungs-
Artikel*

PERMANENTE MUSTER-AUSSTELLUNG

Basaltolit-Bodenplatten

der Spezialbeton A.-G. in Staad

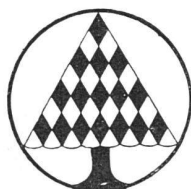
Dauernd rauh und unabnützbar

Zweckmässigster Bodenbelag für Schulhäuser,
Öffentliche Gebäude, Bahnhöfe, Treppenpodeste
Veranden etc.

Grosse Formate. — Schweizer Fabrikat.

Verlangen Sie Offerte und Muster durch die Generalvertreter
für die ganze Schweiz:

Sponagel & Co. Zürich



F R O E B E L

GARTENARCHITEKTEN

Z Ü R I C H 7

G A R T E N - A N L A G E N

P L Ä N E U N D A U S F Ü H R U N G