

Objektyp: **Advertising**

Zeitschrift: **Das Werk : Architektur und Kunst = L'oeuvre : architecture et art**

Band (Jahr): **10 (1923)**

Heft 3

PDF erstellt am: **16.08.2024**

Nutzungsbedingungen

Die ETH-Bibliothek ist Anbieterin der digitalisierten Zeitschriften. Sie besitzt keine Urheberrechte an den Inhalten der Zeitschriften. Die Rechte liegen in der Regel bei den Herausgebern.

Die auf der Plattform e-periodica veröffentlichten Dokumente stehen für nicht-kommerzielle Zwecke in Lehre und Forschung sowie für die private Nutzung frei zur Verfügung. Einzelne Dateien oder Ausdrucke aus diesem Angebot können zusammen mit diesen Nutzungsbedingungen und den korrekten Herkunftsbezeichnungen weitergegeben werden.

Das Veröffentlichen von Bildern in Print- und Online-Publikationen ist nur mit vorheriger Genehmigung der Rechteinhaber erlaubt. Die systematische Speicherung von Teilen des elektronischen Angebots auf anderen Servern bedarf ebenfalls des schriftlichen Einverständnisses der Rechteinhaber.

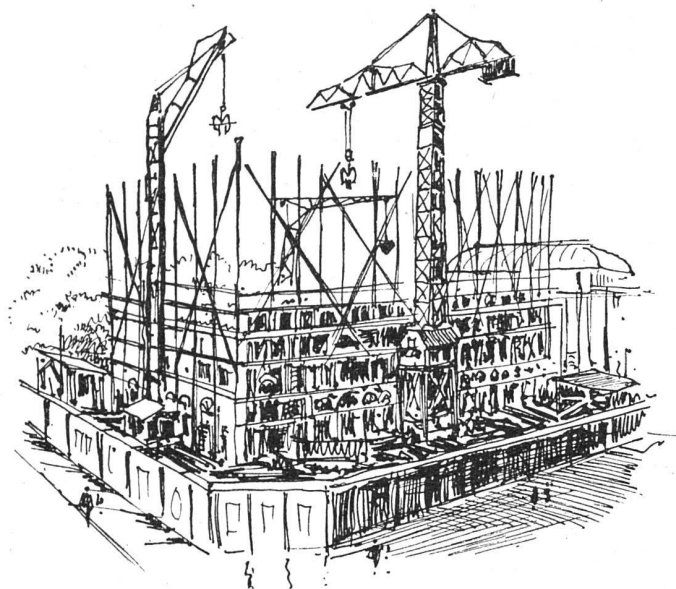
Haftungsausschluss

Alle Angaben erfolgen ohne Gewähr für Vollständigkeit oder Richtigkeit. Es wird keine Haftung übernommen für Schäden durch die Verwendung von Informationen aus diesem Online-Angebot oder durch das Fehlen von Informationen. Dies gilt auch für Inhalte Dritter, die über dieses Angebot zugänglich sind.

NEUBAU DER SCHWEIZERISCHEN NATIONALBANK, ZÜRICH
Unternehmerfirmen und Lieferanten

HEINR. HATT HALLER

ZÜRICH



AUSFÜHRUNG
DER
ERD-MAURER-UND EISENBETONARBEITEN
WASSERDICHTER ARMIERTE FUNDAMENTPLATTE
ARMIERTE SPEZ. KONSTRUKTIONEN DER TRESORS

NEUBAU DER SCHWEIZERISCHEN NATIONALBANK, ZÜRICH
Unternehmerfirmen und Lieferanten

J. BOLLIGER & CIE · ZÜRICH 2

TELEPHON SELNAU 12.63

TÖDISTRASSE 65

INGENIEURBUREAU

PROJEKTIERUNG FÜR EISENBETONBAUTEN

SOWIE

HOLZ-, EISEN-, STEIN- UND BETONKONSTRUKTIONEN

DRUCKLEITUNGEN

FUNDATIONEN

HOCHBAUTEN

RESERVOIRS

BRÜCKEN

MASTEN

SILOS

FAVRE & CIE · ZÜRICH 2

BUREAU: TÖDISTRASSE 65

TELEPHON: SELNAU 33.21



ASPHALT-BELÄGE

EISENBETON-BAUTEN

ZEMENTWAREN

NEUBAU DER SCHWEIZERISCHEN NATIONALBANK, ZÜRICH
Unternehmerfirmen und Lieferanten

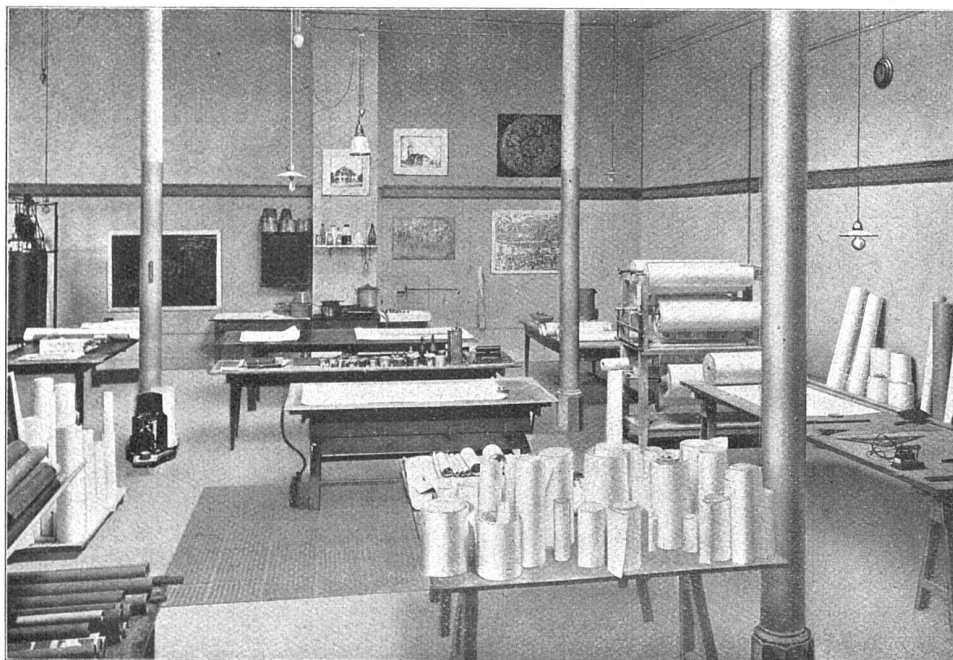
Abteilung für Heliographie



Lichtpaus- und Plandruckanstalt Albrecht

Zürich 1 - Hirschengraben 80

(etabliert seit 1917)



Abteilung für Plandruck und für Zinkdruck

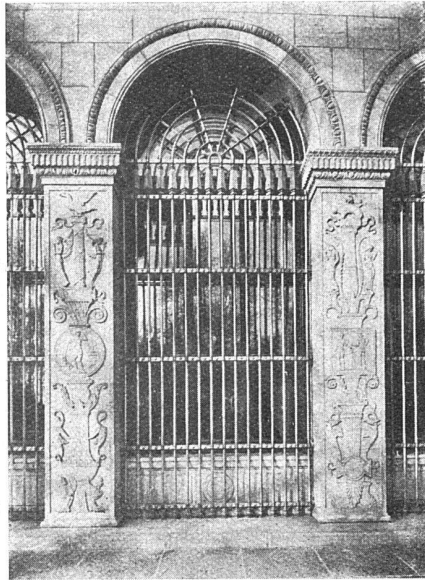
NEUBAU DER SCHWEIZERISCHEN NATIONALBANK, ZÜRICH
Unternehmerfirmen und Lieferanten

EMIL FISCHER + DOTTIKON

STEININDUSTRIE MÄGENWIL

VORM. GEBR. FISCHER & CO.

+
MÄGENWILER
MUSCHELKALK
UND SANDSTEIN
URNER UND
TESSINER GRANIT
ROH UND BEHAUEN
+



+
LIEFERANT
DES STEIN-
MATERIALS
FÜR DIE PARK-
FASSADE
VIDE ABB. SEITE 56
+

QUADRELLI & CIE - ZÜRICH 3

ÜBERNAHME VON STEINHAUERARBEITEN

IN ALLEN

SANDSTEINSORTEN - MUSCHELKALKSTEIN - SAVONIÈRE u. s. w.

KUNSTSTEINFABRIKATION
IMITATION ALLER NATURSTEINE

FASSADENRENOVATIONEN

GEBR. SCHENKER

BAU- UND STEINHAUERGESCH'FT

ZÜRICH-WIEDIKON

TEL. SEL. 3374

HALDENSTR. 19/21

NEUBAUTEN - UMBAUTEN - REPARATUREN

FASSADEN-RENOVATIONEN

Theod. Bertschinger

Hoch- und Tiefbauunternehmung

Lenzburg Zürich

Tel. Nr. 8

Selnau 6192

Industrieanlagen
Geschäftshäuser, Wohnhäuser
landwirtschaftl. Bauten
Wasseranlagen, Flußkorrekturen
Erd- und Baggerarbeiten
Sondierschächte, Tiefbohrungen
Stollen- und Tunnelbauten

Lieferant von Steinmetzarbeiten in
Othmarsinger Muschelsandstein
zum Verwaltungsgebäude der
Schweizerischen Nationalbank in Zürich

NEUBAU DER SCHWEIZERISCHEN NATIONALBANK, ZÜRICH
Unternehmerfirmen und Lieferanten

GESELLSCHAFT DER L. VON ROLL'SCHEN EISENWERKE
EISENWERK CLUS

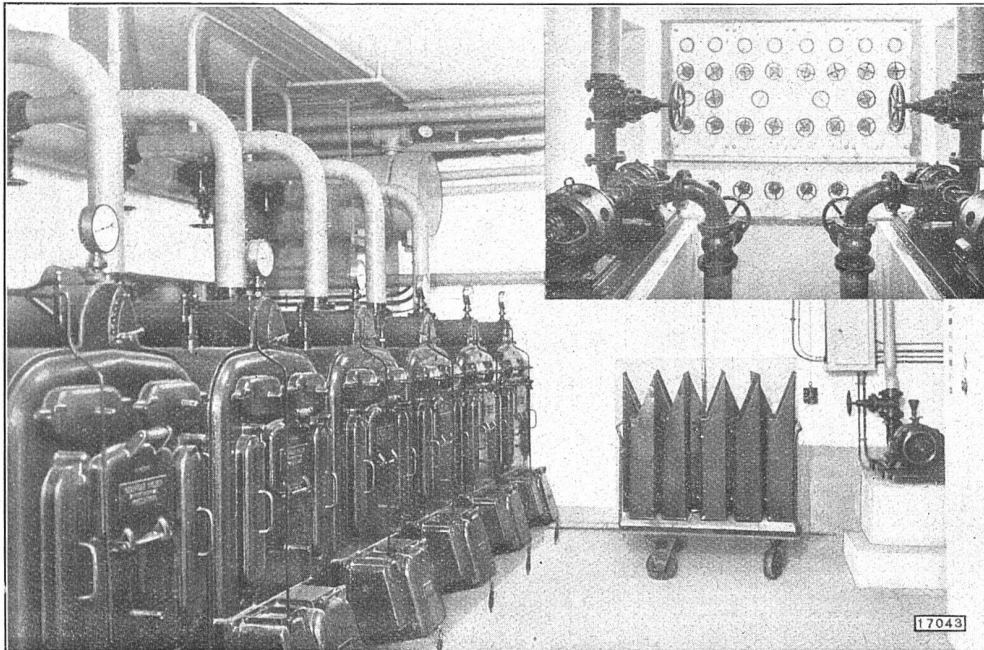
(KT. SOLOTHURN)

ORNAMENTENGUSS

GELIEFERT FÜR DIE NATIONALBANK IN ZÜRICH



SULZER



Heizraum der Schweiz. Nationalbank in Zürich: 6 Niplos-Warmwasserkessel mit zusammen 100 m² Heizfläche. — 1 Elektroboiler für 70 KW Anschlussleistung.
Rechts oben: ein Teil der Regulierungs-Schalttafel und die Zirkulationspumpen.

Heizungs- und Lüftungs- Anlage

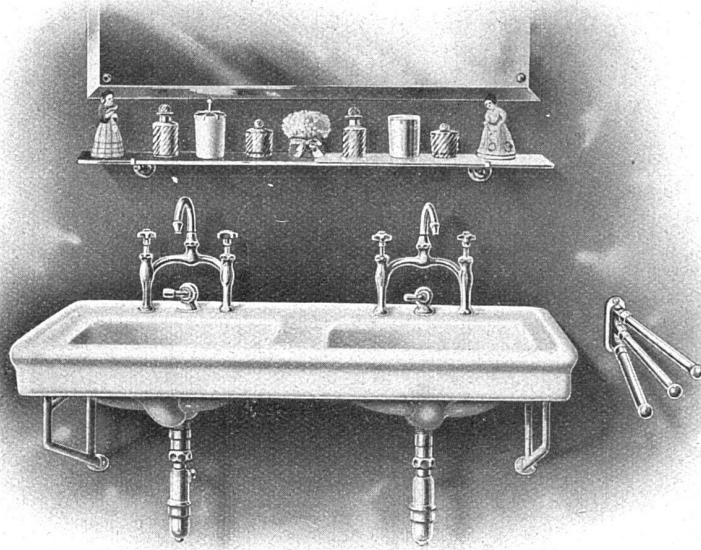
im Neubau der Schweizerischen
Nationalbank in Zürich

Stündlicher Wärmebedarf 780,000 W. E.

Pumpen-Warmwasserheizung für alle Geschäfts- und Wohn-
räume / Luftheizung und Lüftung für die Tresors / Warm-
wasserbereitung / Zentrale Regulierung der ganzen Anlage

GEBR. SULZER, AKT.-GES., WINTERTHUR
ABT. ZENTRALHEIZUNGEN

NEUBAU DER SCHWEIZERISCHEN NATIONALBANK, ZÜRICH
Unternehmerfirmen und Lieferanten



E. O. Knecht, Ing., Zürich 8

Zentralheizungen – Warmwasserbereitungen – Sanitäre Anlagen – Ingenieurbureau
Seefeldstrasse 27 Privatbureau Zollikon Telephon H. 3119

Fabrik für
Eisenkonstruktionen

A. G.

vormals

**Schäppi & Schweizer
Albisrieden-Zürich**

Projektierung und Ausführung von
Eisenkonstruktionen aller Art, Brücken
Fabrikbauten, Masten, Oberlichter, Fenster
Blecharbeiten, schmiedeiserne Fassaden
Stahlblechrolladen
Schlosserarbeiten

Altbewährte Firma - Prima Referenzen

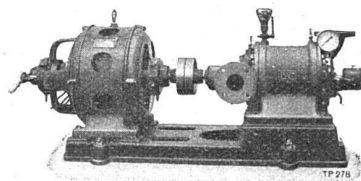
Escher Wyss & Cie., Zürich

**Hoch- und Niederdruck-
Zentrifugal-Pumpen**

für die verschied. Verwendungszwecke u. a.:

Wasser-Versorgungen

Bewässerung



Kessel-Speisung

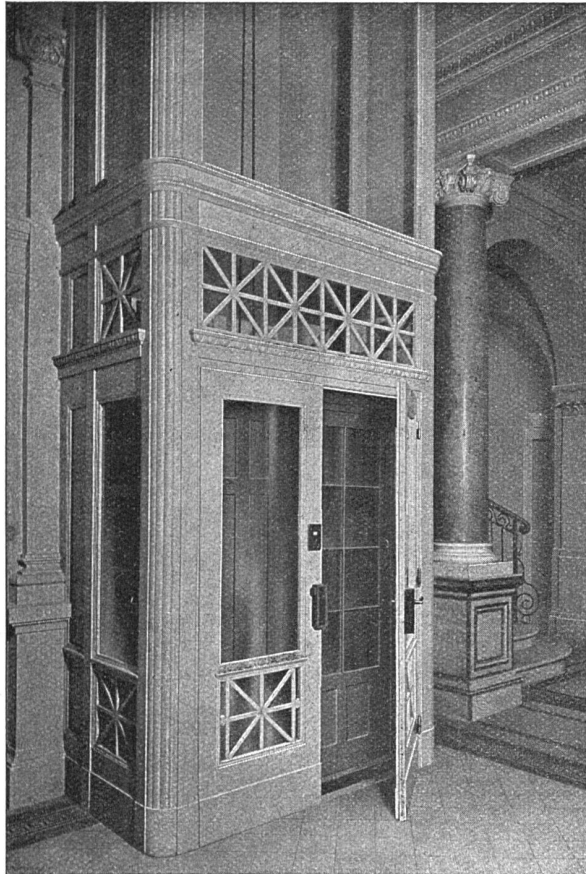
Entwässerung

**Schmutzwasser-Pumpen
für Bauzwecke**

26/23

AUFZÜGE

System „Schlieren“



Personen-Aufzüge

*höchster Leistungsfähigkeit
und Betriebssicherheit*

Waren-Aufzüge

*für jeden Zweck
und jede beliebige Tragkraft*

Umbau

alter

Aufzugsanlagen

*Erstellerin der Personen-, Waren- und Akten-Aufzüge im Neubau der
Schweiz. Nationalbank in Zürich*

SCHWEIZERISCHE WAGONSFABRIK SCHLIEREN A.G.

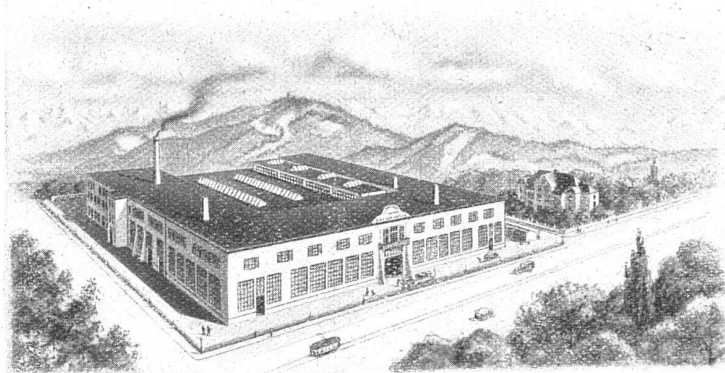
Abt. Aufzugbau

Schlieren-Zürich

NEUBAU DER SCHWEIZERISCHEN NATIONALBANK, ZÜRICH
Unternehmerfirmen und Lieferantien

B. Schneider

UNION-KASSEN-FABRIK ZÜRICH

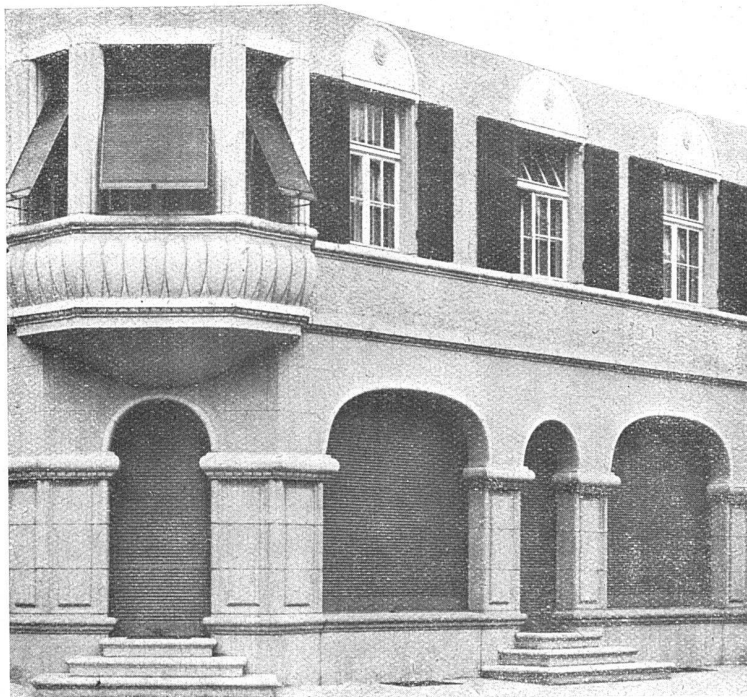


Lieferant von

*Panzertüren, Tresoranlagen,
Schiebe- und Einschiebetürschranken, Akten- und Kassenschranken*

Qualitätsarbeit · Goldene Medaille Bern 1914

Rolladenfabrik A. Griesser A.-G. - Aadorf



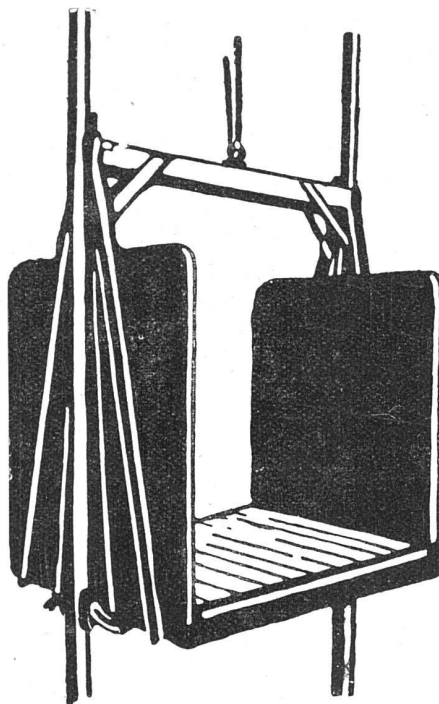
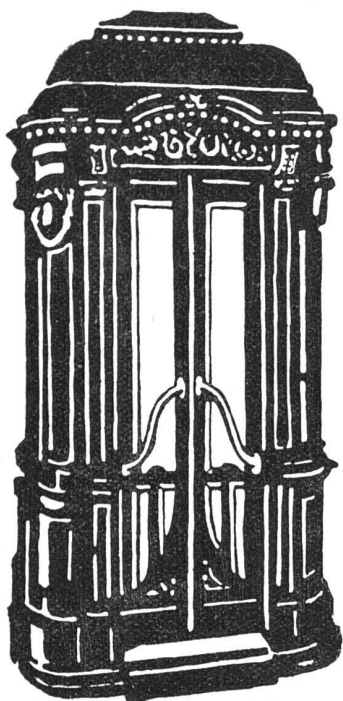
Zweigniederlassung:

Zürich

MILITÄRSTRASSE 108

**Stahlwellblechrolladen
Scheeren- und Rollgitter
Holzrolltore, Holzrollladen
Rollschutzwände
Saalabschlüsse
Rolljalousien
Jalousieklappladen
mit und ohne
Beschläglieferung
Komplette
Schaufensteranlagen
in Eisen und Holz
Segeltuch-Rouleaux für
Schaufenster und
Veranden
Sonnenstoren**

NEUBAU DER SCHWEIZERISCHEN NATIONALBANK, ZÜRICH
Unternehmerfirmen und Lieferanten



**ABSOLUT GERÄUSCHLOS LAUFENDE
UND BETRIEBSSICHERE**

PERSONEN- UND WARENAUFZÜGE

ERSTELLEN IN ELEGANTER AUSFÜHRUNG

SCHINDLER & CIE

AUFZÜGEFABRIK

LUZERN

**GEGRÜNDET
1872**

**KOMMANDITKAPITAL
4.400.000 FRANKEN**

AUSGEFÜHRTE ANLAGEN 8000



A. & R. WIEDEMAR · BERN

GEGRÜNDET 1862

Lieferanten der Hauptpanzertüren
 für den Neubau der Schweiz. Nationalbank
 Zürich

GOLDENE MEDAILLE S. L. A. 1914

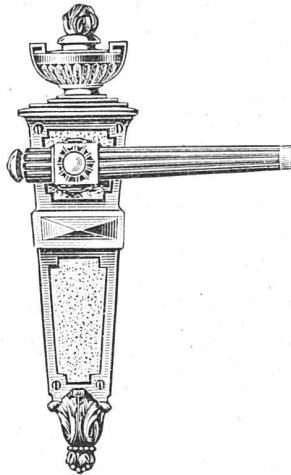
**HEINR. ILLI
 ZÜRICH-SEEFELD**

*Eisen-Konstruktionswerkstätte
 Kunstschlosserei*



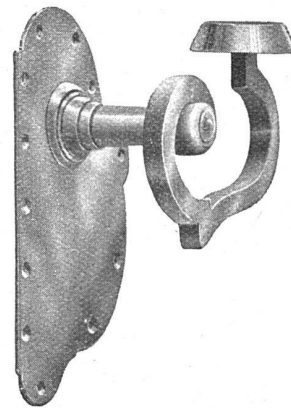
*Anfertigung sämtlicher
 Eingangstüren und eiserner Fenster
 an der
 Börsen- und Fraumünsterstrasse*

MAX ULRICH
 ZÜRICH · NIEDERDORFSTR. 20



**SPEZIALGESCHÄFT FÜR
 FEINE BAUBESCHLÄGE**

Amerikanische Sicherheitsschlösser
 und Türschliesser



BESCHLÄGE

FÜR BAU UND MÖBEL

*IN ERSTKLASSIGER AUSFÜHRUNG
 IN ALLEN STILARTEN UND FARBEN
 NACHVORHANDENEN MODELLEN
 KUNSTSCHMIEDEARBEITEN*

F. BENDER · ZÜRICH

Oberdorfstrasse 9 und 10

F. Gauger & Co
Zürich

Rolladen aus gewelltem Stahlblech

Hand- oder Motorantrieb
einzeln oder in Gruppen

Angefertigte Rolladen bis 18 m Breite, beliebige Höhe



Bureaumöbel aus Stahl

+ Patente 90654, 91303
Auslandpatente

für Aktenablage
Registraturen u. Kartotheken
Zeichnungen, Geschäftsbücher, Clichés

Archiv- und Bibliothekanlagen

Wertschriftenschränke
Archivgestelle
Bücherregale

Prospekte — Voranschläge — Ingenieurbesuch

NEUBAU DER SCHWEIZERISCHEN NATIONALBANK, ZÜRICH
 Unternehmerfirmen und Lieferanten

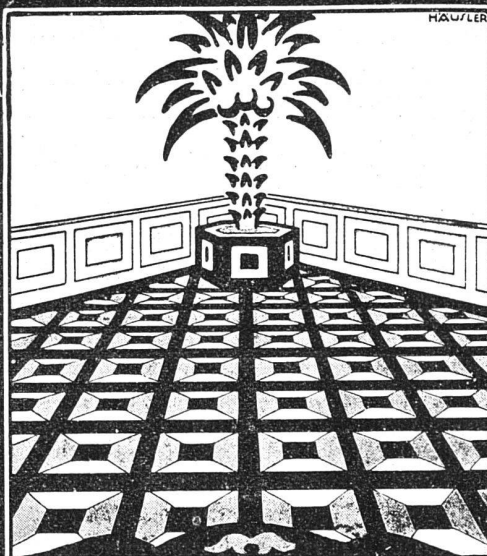
*Teppichhaus
 Schuster & Co.
 Zürich 1
 Bahnhofstrasse 71*

Linoleum *Teppiche*

Ab Anfang April: Bahnhofstrasse 18, früheres Spörrihaus

Mitglieder:

- Durrer, Zeno, Giswil
 Parqueterie Durrer A.-G.,
 Kägiswil
- Parquet- und Chaletfabrik
Interlaken
- Stalder, Wissler & Cie.,
Goldbach (Bern)
- Parquet-u. Chaletfabr A.-G.,
Bern
- Möbelfabrik u. Parqueterie
 A.-G., **Dotzigen**
- Renfer & Co. A.-G.,
Bözingen-Biel
- Tschan A.-G., Solothurn
- Gschwind, Dettwiler & Co.,
Oberwil bei Basel
- Müller-Oberer, **Basel**
- Parqueterie de Bassecourt
- Binz, frères, **Tour de Trême**
 Parqueterie d'Aigle



**VERBAND SCHWEIZER.
 PARQUET-
 FABRIKANTEN**

ZÜRICH Thalacker 44 **BERN** Bundesplatz 2 **LAUSANNE** Maupas 15
Beratung und Ausführung

Einfache
 und
 Luxus-

Parquets

auf
 Blindboden
 oder
 harte Unterlage
 in
 ASPHALT
 ASPHALTINE
 und
 IGAS



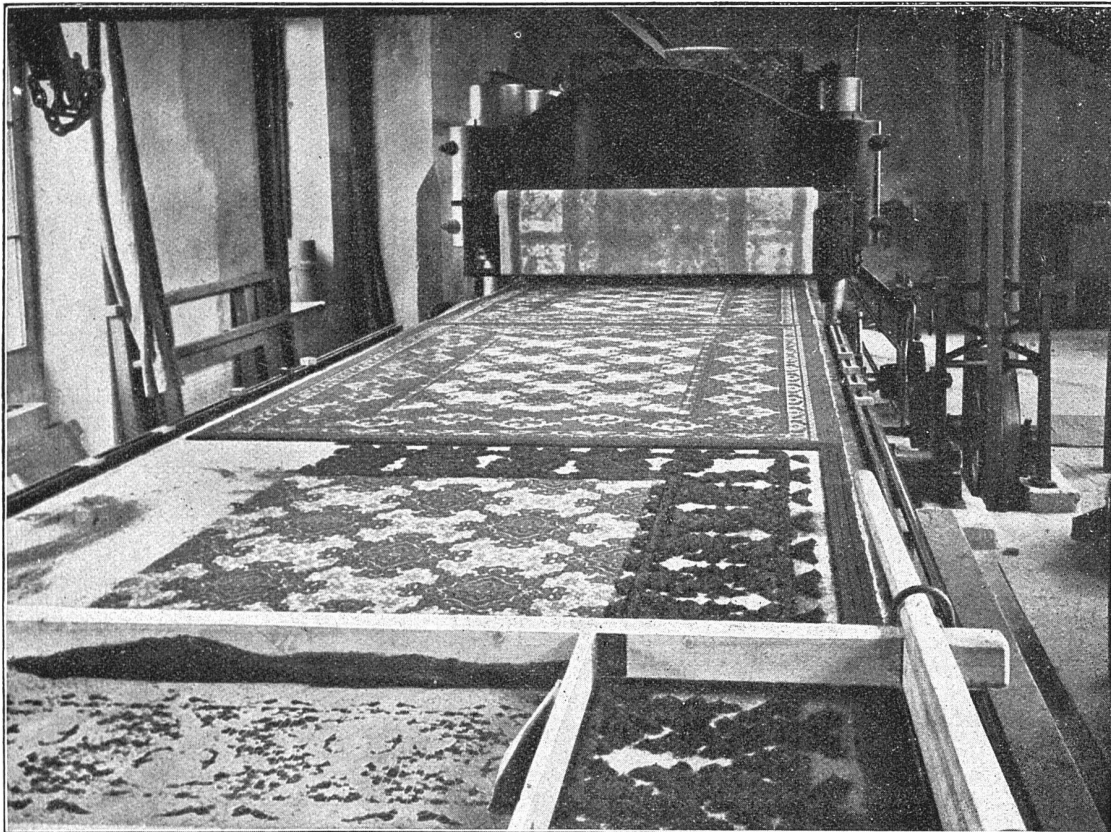
REPARATUREN

NEUBAU DER SCHWEIZERISCHEN NATIONALBANK, ZÜRICH
Unternehmerfirmen und Lieferanten



Schweizer. Linoleum

Helvetia-Marke



SPEZIALITÄTEN:

Granit - Inlaid - Uni - Kork - Jaspé - Kork-Jaspé

Linoleum A.G. Giubiasco (Schweiz)

Agentur in Zürich - Bleicherweg 50

**Bremer
Linoleumwerke Delmenhorst
BASEL**

Steinenberg 19 · Ecke Theaterstrasse

SCHLÜSSEL-MARKE

Künstler-Inlaid-Muster

H. Hettinger, Linoleumhaus

ZÜRICH 1 · St. Peterstrasse · Talacker 24

Lieferung fix und fertig verlegt. Sonstige Bezugsquellen geben wir auf Wunsch bekannt

PERSER-TEPPICHE

UND ALLE ANDERN ARTEN
LINOLEUM FÜR JEDEN RAUM

VORLAGEN
MATTEN

BESPANNUNGEN
GANZER BÖDEN

**TEPPICHHAUS
MEYER-MÜLLER**

ZÜRICH & Co. A.G. BERN
Stampfenbachstr. 6 Bubenbergl. 10

THEOPHIL SPÖRRI, ZÜRICH 1

vormals ERNST & SPÖRRI

SPEZIALHAUS FÜR TAPETEN, WANDSTOFFE UND DEKORATIONEN
ZUM GLOCKENHOF, SIHLSTRASSE 31

Filiale Zeughausstrasse 69 · Telephon: Hauptgeschäft und Filiale Selnau 38.33

Ausgeführte Arbeiten in der Schweizerischen Nationalbank

Lieferung und Arbeitsausführung der Spannstoffe für die Direktionszimmer
Lieferung und Ausführung der Vorhänge in der Schalterhalle, in sämtlichen Direktionszimmern, sowie im Konferenzzimmer
und Vorort des Schweiz. Handels- und Industrievereins

Lieferung und Arbeitsausführung sämtlicher Tapeten

NEUBAU DER SCHWEIZERISCHEN NATIONALBANK, ZÜRICH
Unternehmerfirmen und Lieferanten

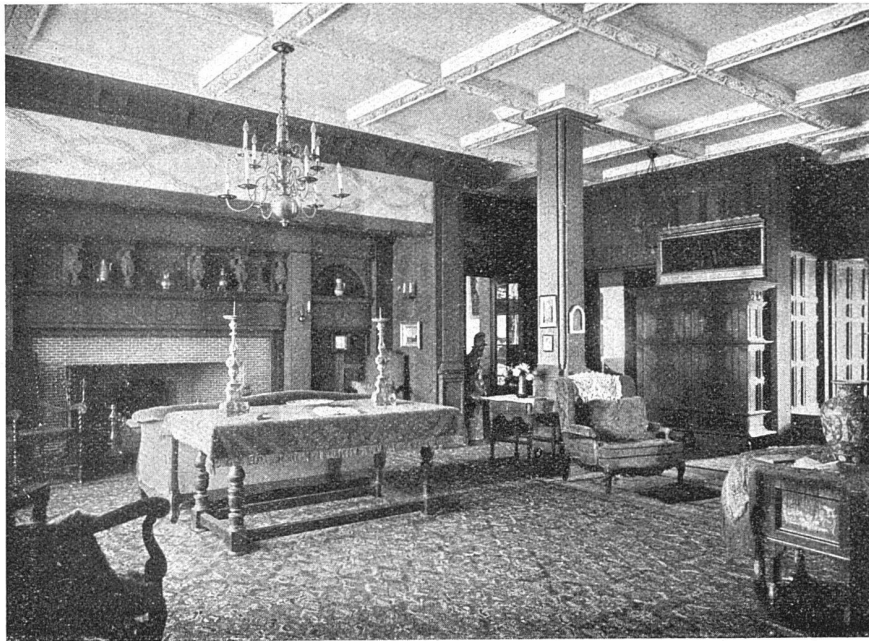
E. Rüegg-Perry

IMPORTHAUS
TEPPICHE - LINOLEUM

Stauffacherstrasse 35

TELEPHON SELNAU 20.74

NEUBAU DER SCHWEIZERISCHEN NATIONALBANK, ZÜRICH
Unternehmerfirmen und Lieferanten



J. Keller & Cie., Möbelfabrik, Zürich

Erstes Haus für vornehme Wohnungseinrichtungen

HEKTOR SCHLATTER & CO

ST. GALLEN

SCHREINEREI

GESAMTER INNENAUSBAU / SCHLAFZIMMER / SPEISEZIMMER
HERRENZIMMER / EINZELMÖBEL IN GEDIEGENER, SOLIDER AUSFÜHRUNG

ZIMMEREI

NEUBAUTEN / UMBAUTEN / STOCKWERKS- UND HALLENTREPPEN

REICH ASSORTIERTES HOLZLAGER

NEUBAU DER SCHWEIZERISCHEN NATIONALBANK, ZÜRICH
Unternehmerfirmen und Lieferanten

MÖBELFABRIK
FEINE BAUSCHREINEREI
INNENDEKORATION

Gygax & Limberger

ALTSTETTEN-ZÜRICH

FABRIK IN ALTSTETTEN
AUSSTELLUNG ZÜRICH 7, HOTTINGERSTR. 31
TELEPHON HOTT. 22.74

SPONAGEL & CO

ZÜRICH

SIHLQUAI 139-143 / TELEPHON «SELNAU» 76.00*

SPEZIALGESCHÄFT FÜR
PLATTENBELÄGE
IN- UND AUSLÄNDISCHE
BAUSTOFFE

*Ausführung eines Grossteils der Boden- und Wandplattenbeläge im Neubau
der Schweiz. Nationalbank*

Fritz Grob / Zürich 8

Gips- und Stuckaturgeschäft

Drahtzugstrasse 8

Telephon Hoff. 695

Ausgeführte Arbeiten in der Schweiz. Nationalbank:

Parterre:

Eingangshalle, Schalterhalle, Tresorvorplatz und übrige Räume

III. Stock:

Konferenz-Saal