

Objektyp: **Advertising**

Zeitschrift: **Das Werk : Architektur und Kunst = L'oeuvre : architecture et art**

Band (Jahr): **10 (1923)**

Heft 3

PDF erstellt am: **17.07.2024**

Nutzungsbedingungen

Die ETH-Bibliothek ist Anbieterin der digitalisierten Zeitschriften. Sie besitzt keine Urheberrechte an den Inhalten der Zeitschriften. Die Rechte liegen in der Regel bei den Herausgebern. Die auf der Plattform e-periodica veröffentlichten Dokumente stehen für nicht-kommerzielle Zwecke in Lehre und Forschung sowie für die private Nutzung frei zur Verfügung. Einzelne Dateien oder Ausdrucke aus diesem Angebot können zusammen mit diesen Nutzungsbedingungen und den korrekten Herkunftsbezeichnungen weitergegeben werden. Das Veröffentlichen von Bildern in Print- und Online-Publikationen ist nur mit vorheriger Genehmigung der Rechteinhaber erlaubt. Die systematische Speicherung von Teilen des elektronischen Angebots auf anderen Servern bedarf ebenfalls des schriftlichen Einverständnisses der Rechteinhaber.

Haftungsausschluss

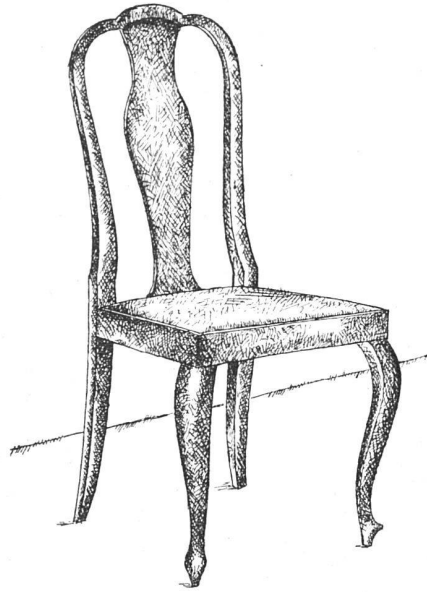
Alle Angaben erfolgen ohne Gewähr für Vollständigkeit oder Richtigkeit. Es wird keine Haftung übernommen für Schäden durch die Verwendung von Informationen aus diesem Online-Angebot oder durch das Fehlen von Informationen. Dies gilt auch für Inhalte Dritter, die über dieses Angebot zugänglich sind.



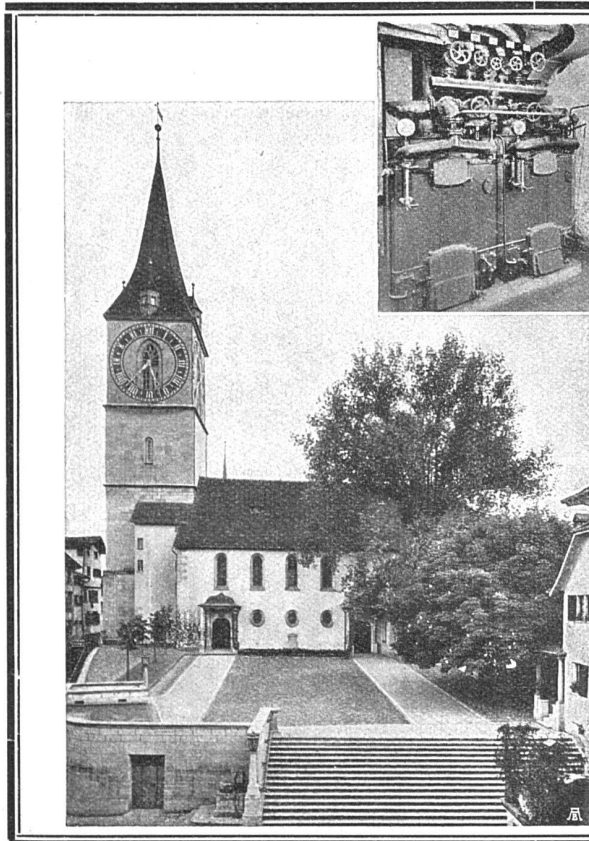
GEBRÜDER
MERTENS
ZÜRICH 7

GARTENANLAGEN
HAUSGÄRTEN
BAUMSCHULEN

MENTOR



A. G.
MÖBELFABRIK HORGEN-GLARUS
IN HORGEN
SITZMÖBEL UND TISCHE
IN GESÄGTER UND GEBOGENER
AUSFÜHRUNG



Peterkirche Zürich

beheizt mit

Eca-Kesseln

Strebelwerk
ZÜRICH

Rüinistr. 5 - Tel. Hott. 49.33

Die
Monroe-Automatic

mit Motorantrieb
übertrifft alles Bisherige

Einfache Handhabung · Leicht transportabel

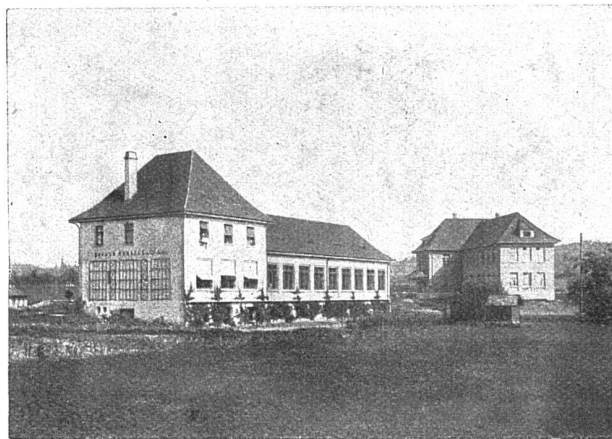
Kostenlose unverbindliche Vorführung durch

W. EGLI-KAESER, BERN V

Spitalgasse 9 - Telephon Bollw. 12.55

Vertreter in Zürich, Basel, Lausanne

ETERNIT NIEDERURNEN



Fabriken in Murten

Bedachungen: Eternit-Wagrechte Deckung, kupferbraun

NEUBAU DER SCHWEIZERISCHEN NATIONALBANK, ZÜRICH
— Unternehmerfirmen und Lieferanten

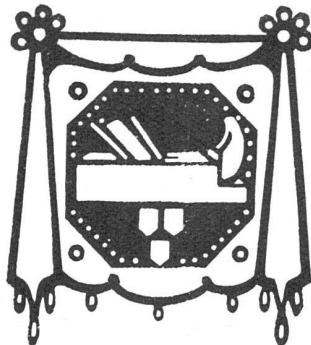
W. HERRMANN-LIPS, ZÜRICH 1

vormals HCH. LIPS - Gegründet 1874

MÖBELFABRIK - TAPISSERIE

Telephon: Selnau 59.90

Anerkannte Firma für
Qualitätsarbeit



Löwenstrasse-
Gerbergasse 7 u. 9

Mässige Preise
Reelle Bedienung

Lieferung sämtlicher

SITZMÖBEL

für Konferenz- u. Sitzungszimmer der Schweizerischen Nationalbank
in Zürich

Bau- und Möbelschreinerei · Innenausbau

ADOLF RESTLE, ZÜRICH 6

Zschokkestrasse 1 · Telephon H. 5762

Ausgeführte Arbeiten im Neubau
der Schweizerischen Nationalbank in Zürich:

Direktions-Sitzungszimmer
Hotel-Sanierungszimmer
Diverse Bureau Möbel



Theod. Hinnen A. G., Möbelfabrik, Zürich 1

Theaterstrasse 1

Ausstattung und Ausbau bürgerlicher und vornehmer Wohnräume

Permanente Ausstellung

moderner Einrichtungen und feiner Stilmöbel

für

Wohnzimmer / Esszimmer / Herrenzimmer / Salon / Schlafzimmer

GEBRÜDER STREHLER, WALD

Hoch- und Tiefbau-Unternehmung

Mechanische Schreinerei und Möbelfabrik · Mechanische Zimmerei

Übernahme schlüsselfertiger Bauten

Spezialität:

Ausführung von kunstgewerblichem Innenbau nach eigenen und gegebenen Entwürfen

M. Mayer-Mattes & Söhne / Zürich 4

mech. Schreinerei und Glaserei

Fabrik: Feldstrasse 43 (H'haus)

Telephon Selmau 60.57

empfehlen sich bestens für die Übernahme von Schreiner- und Glaserarbeiten in Weich- und Hartholz sowohl ganzer Bauten als auch einzelner Räume. Desgleichen für die Lieferung von Mobiliar für ganze Wohnungs- und Geschäftseinrichtungen und auch nur einzelner Möbel

Reparaturaufträge werden sorgfältig und raschest erledigt

Grosses ausgewähltes Lager in trockenen Hölzern

Erstklassige Arbeit · Leistungsfähiger Betrieb · Prompteste Bedienung

BRUGG · A. G. JÄGGI · OLTEN

SCHREINEREIEN · GLASEREIEN

Sehr mässige Preise · Offerten verlangen

WERKSTÄTTEN
FÜR MÖBEL UND INNENAUSBAU
in allen Holzarten

Wilh. Knupper · Möbelfabrik
Winterthur
KREUZSTRASSE 10

Erstklassige Ausführung.

Qualitätsarbeit.

Wenn Sie die

BUREAU-MÖBEL

von den Spezialisten

Pfeiffer & Brendle vorm. Herm. Moos & Co
Zürich, Löwenstrasse 61

beziehen, dann sind Sie gut bedient

Referenzen der Neubauten:

Schweiz. Nationalbank, Zürich, alle Pulte der Kassenbüros

Schweiz. Bankgesellschaft, Zürich, alle Pulte der Kassenbüros, alle Spezialpulte der Buchhaltung

A.-G. Leu & Co., Zürich, alle Pulte der Kassenbüros, alle Spezialpulte der Buchhaltung

Schweiz. Bankverein, Zürich, alle Spezialpulte der Buchhaltung

Schweiz. Kreditanstalt, Zürich, Pulte für die Wertschriftenkasse

Comptoir d'Escompte de Genève, Zürich, Pulte der Kassenbüros, alle Spezialpulte

Schweiz. Elektrotechn. Verein, Zürich, alle Büromöbel

u. s. w.

Verlangen Sie Prospekte oder besuchen Sie bitte unsere Lager

NEUBAU DER SCHWEIZERISCHEN NATIONALBANK, ZÜRICH
Unternehmerfirmen und Lieferanten



Gribi & Cie. A.G.

BAUGESCHÄFT
BURGDORF

*Holz- und Tiefbauunternehmung · Armierter Beton
Holz- und Schwellenhandlung · Imprägnier-Anstalt
Zimmerei und Gerüstungen*

CHALETBAU

*Hetzerlizenz für den Kanton Bern
Mechanische Bau- und Kunstschreinerei*

Telegramm-Adresse: Dampfsäge · Telefon 63 · Privat-Telephon 189

Chemische Holzbeizerei

J. & P. Gsell, Zürich 4

Krummgasse 8 - Telephon: Selnau 79.44

Fachgemässe, exakteste und prompte Ausführung sämtlicher Beizarbeiten

Eigene Spezialitäten

Prima Referenzen

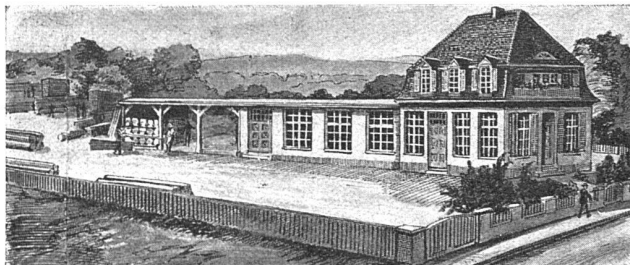
Treppen- und Geländerbau

Handläufe auf eisernen Treppengeländern

Holzgeländer auf Steintreppen

FRIEDRICH SCHMID, ZIMMERMEISTER

ZÜRICH, Badenerstr. 154



*Mechanische Schreinerei
und Möbelfabrik*

SPEZIALWERKSTÄTTE
FÜR INNENAUSBAU

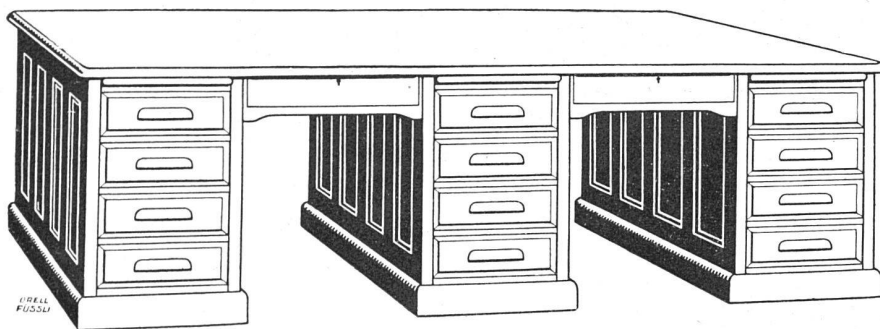
GUST. NEUMAIER-HUBER · Webntalerstr. 111 · ZÜRICH 6

TELEPHON: HOTTINGEN 948

NEUBAU DER SCHWEIZERISCHEN NATIONALBANK, ZÜRICH
Unternehmerfirmen und Lieferanten

BÜROMÖBEL-FABRIK ANTON WALTISBÜHL & CO

Remington-Haus ZÜRICH Bahnhofstrasse 46



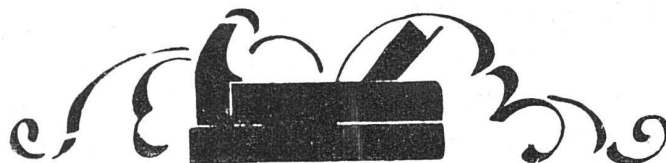
Büro-Möbel

in der einfachsten oder elegantesten Ausführung

Kunzmann & Cie., St. Gallen

Schreinerei :: Fensterfabrik

Steinachstr.
94-96



Telephon 11.71

Ausführung von kompletten Innenräumen, Laden-Einrichtungen
und Möbeln in jeder Holz- u. Stilart · Spezialität: Eichenarbeiten

Société Suisse d'Ameublements et Mobilier complet

LAUSANNE

MONTREUX

FABRIQUE DE MEUBLES

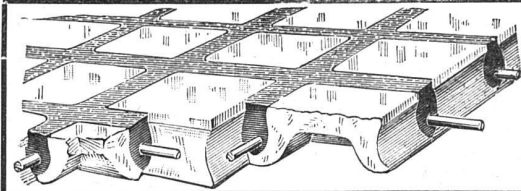
ÉBÉNISTERIE D'ART

AGENCEMENTS DE BUREAUX, BANQUES, MAGASINS, etc.

PROJETS ET DEVIS

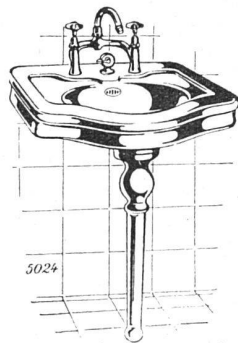
NEUBAU DER SCHWEIZERISCHEN NATIONALBANK, ZÜRICH
Unternehmerfirmen und Lieferanten

FENSTERFABRIK
CARL KAUTER'S ERBEN - ST. GALLEN
ERSTE REFERENZEN TELEPHON 538



GLASBETON
(System Keppler)
Luxfer-Prismen-
Oberlichter

Rob. Looser
Zürich 4
Badenerstrasse 41



Rob. Meier & Co., Zürich 1

Techn. Bureau Oetenbachstr. 1
Telephon: Selnau 41.57

Sanitäre Anlagen

Bäder, Toiletten, Wasser-Closet, Küchen, Waschküchen, Gas- und Wasserinstallationen, Kanalisationen und Entstaubungsanlagen

Zentralheizungen aller Systeme

Dampf-, Wasser-, Luft- und Fernheizungen, Ventilations- und Trocken-Anlagen, Zentralisieren und Elektrifizieren bestehender Anlagen

Warmwasserbereitungen und -Versorgungen

Prima Referenzen stehen zur Verfügung

RUD. BAUMANN · ZÜRICH

Atelier für Broncierung auf Eisen, Gips und Holz

in beliebigen Tonarten

Broncierung von Tresoranlagen

Wohnung: Weinbergstr. 80



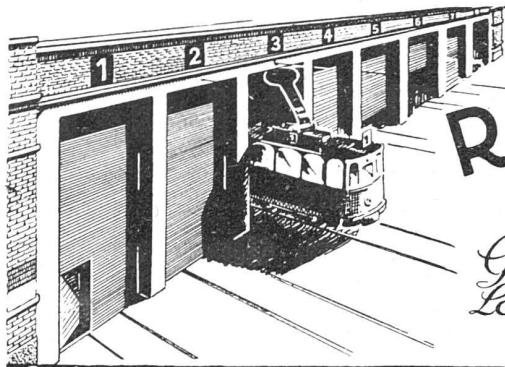
Atelier: Wohllebasse 9

FREY & CO - LUZERN

Elektrische Unternehmungen

Erstellerin der Licht-, elektrischen Heizungs-, Notbeleuchtungs-, Telephon-, Uhren-, Wächterkontroll-, Alarm-, Feuermelde-, Läut-, Türschliesser- und Fensteröffner-Anlagen in allen zum Bankbetrieb gehörenden Räumen der Schweizerischen Nationalbank in Zürich

NEUBAU DER SCHWEIZERISCHEN NATIONALBANK, ZÜRICH
 Unternehmerfirmen und Lieferanten



PRO
 PRA

ROLLTORE

AUS HOLZ

für
 Garagen Remisen,
 Lagerhallen sind solid
 und isolieren gut

Wilh. Baumann Rolladenfabrik Horgen

C. & R. NYFFENEGER · ZÜRICH 8

Bau- und Kunstschlosserei, Gewächshausbau

Eisenkonstruktionswerkstätte

TELEPHON H. 418

KREUZSTRASSE 64

JUL. WISMER, ZÜRICH

Müllerstrasse 19

Gegründet 1902

Telephon S. 68.94

MECH. BAUSCHLOSSEREI · EISENKONSTRUKTIONEN

Verandas, Balkons, Geländer, Portale

Schiebgeritter

Treppen, Türen, Ständer, Träger

Neue Rolladen aus Stahlblech

Vordächer mit Glas oder Wellblech

Autogaragen

Schaufensterstoren

Kohlenbehälter, Kübelraumdeckel

Magazingestelle

Handaufzüge

Kanaldeckel aus Rippenblech

Briefkasten

Lichtreklameschilder

Schmiedearbeiten nach Zeichnung oder Modellen

Mechanische Kunst- und Bauschlosserei

**Moderne Treppen- und Balkon-Geländer
 Konstruktionen**

Autogene Schweisserei

GOTTH. DATWYLER - ZÜRICH 3

Telephon: S. 24.91

Idastrasse 49 a

E. BERGER-SCHERER, LUZERN

Baugeschäft

Hochbau, Tiefbau, Eisenbeton, Gipserarbeiten

Telephone: Büro 5.93 Magazin 25.10 Privat 19.14

R. ZUBER, GOLDACH

Granit- und Marmorindustrie

Leistungsfähige Sägereianlage und Schleiferei für Bauarbeiten, Möbel- und Schalterplatten, Grabdenkmäler

Meine Lieferungen für den Neubau der Schweiz. Nationalbank:

*Sämtliche Schalterplatten in belgischem Granit. Bodenplatten in Trübbacher-Marmor
in der Schalterhalle etc.*

FRITZ LIECHTI, BILDHAUER

WINTERTHUR-VELTHEIM

Schützenstrasse 60

○

Telephon 9.57

Baudekorationen, Modelle und Ausführung

Grabdenkmäler in allen gebräuchlichen Steinarten

Emil Horber, Ötenbachgasse 15, Zürich 1

Tapissier - Decorateur

Innendekoration

Polstermöbel

BAUMANN, KOELLIKER & Co., A.G., ZÜRICH

BAHNHOFSTRASSE = FÜSSLISTRASSE 4

Sämtliche BRONCE- und KRISTALL-LEUCHTER in den
SITZUNGS- und KONFERENZ-ZIMMERN, sowie alle
BRONCE-AMPELN in der SCHALTERHALLE des
NEUEN NATIONALBANK-GEBÄUDES IN ZÜRICH

wurden in unsern eigenen Werkstätten hergestellt

Die *elektrischen Installationen* in den *vermietbaren Räumen*, sowie ein Teil der
Beleuchtungskörper hierin wurden von unserer Firma ausgeführt

BUREAUX und AUSSTELLUNGSRÄUME: BAHNHOFSTR.-FÜSSLISTR. 4



Unsere Lieferungen:
BRONCE-VERKLEIDUNGEN
BRONCE-UHRGEHÄUSE
BELEUCHTUNGSKÖRPER

MALERARBEITEN

JEAN SPILLMANN-STAUß - ZÜRICH 8

ATELIER: HÖSCHGASSE 51

„DECORIN“-ANSTRICHE

PATENT ⚪ 78949 ⚪

W. BURMEISTER

MALER-ATELIER

TELEPHON S. 37.33

ZÜRICH 4

LUTHERSTRASSE 10

GEGRÜNDET 1873

P. Giubbini · Zürich 8

Gediegene Malerarbeiten in jeder Art und Technik

Telephon Hottingen 53.60

WILH. REBSAMEN · ZÜRICH

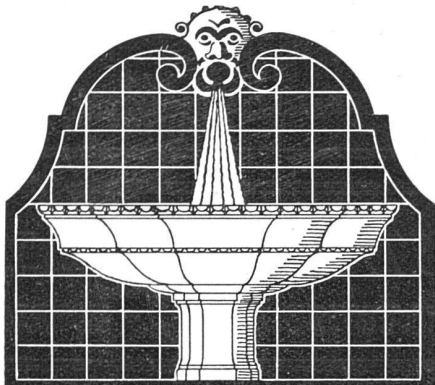
Atelier für sämtliche Malerarbeiten

*

Telephon Selnau 33.72

Gegründet 1849

Gartenhofstrasse 10



GEORG STREIFF u. Co.
WINTERTHUR
u.
ZUERICH

SPEZIALGESCHÄFT
FÜR KERAMISCHE
BODEN- u. WANDBELÄGE



E. KELLER
CELLULOID-GESCHÄFT
ZÜRICH 6

Bureau: Guggachstrasse 12
Telephon: Hottingen 57.98

Anfertigung sämtlicher Celluloid-Artikel

Häusermann & Keller / Pflästereigeschäft / Zürich 5

Telephon S. 56.42

Sihlquai 67

Gegründet 1895

Ausführung von Stein- und Holzpflästerungen

Spezialität:

Kleinstein- und Mosaik-Pflaster

Ausgeführt:

Die Pflästerungsarbeiten auf der Südseite der Nationalbank in Zürich

Prima Referenzen im In- und Ausland

Asphalt-Arbeiten

aller Art erstellen

A. SCHMID'S ERBEN ZÜRICH

Asphaltgeschäft · Tel. S. 21.08

Fundament-Isolierungen

NEUBAU DER SCHWEIZERISCHEN NATIONALBANK, ZÜRICH
Unternehmerfirmen und Lieferanten

Sämtliche photographischen Aufnahmen der Nationalbank

zu diesem Hefte sind ausgeführt von

H. Wolf-Bender, Atelier für techn. Photographie, Zürich 1, Kappeler-gasse 16

METALLBUCHSTABEN liefern nach Katalog
und Zeichnung
AD. SCHULTHESS & CO. - ZÜRICH

FRÄNKEL & VOELLMY
A. G.

BASEL · ROSENALSTRASSE 51
WERKSTÄTTEN FÜR FEINE STILMÖBEL
MUSTERZIMMER

Alfred Schmidweber's Erben A. G.

MARMOR- UND GRANITWERKE

DIETIKON · ZÜRICH · LUZERN

*

*Ausführung sämtlicher Marmorarbeiten
in der Schweiz. Kreditanstalt Luzern*

ALB. BAUERT'S ^{W_{WE}}, ZÜRICH 4

Telephon S. 14.49 · Webergasse 9

Ältestes DACHDECKERGESCHÄFT der Schweiz

Gegründet 1847

Anerkannt zuverlässige und fachgerechte Ausführungen
aller vorkommenden Arbeiten

JACQUES BALTIS - ZÜRICH 4

Dachdeckermeister

Werdstrasse 21

Telephon Seln. 12.90

Ausführung von Neubauten und Umdeckerarbeiten

Gewissenhafte, prompte Bedienung

GOTTH. ARNET / LUZERN

Steinmetzmeister

Bureau und Werkplatz: Tribtschenstrasse 44, Luzern

**Lieferant der Steinmetzarbeiten für die Schalterhalle und Säulen im
Konferenzsaal in blauem Rooter-Sandstein**

Ausführung von Steinmetzarbeiten in jedem Sandstein, sowie Granit und St. Triphon-Marmor und Savoniers

Spezialität: **Horverstein**, eigener Steinbruch

J. W. FÜLLEMANN / LUZERN

Baumeister :: Telephon 871

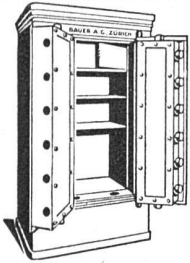
Bureau und Werkplatz Neustadtstrasse 36, Luzern - Steinbruch am **Rooterberg**, Station Gisikon-Root

Zum Neubau der Nationalbank ausgeführte Steinmetzarbeiten in obigem Material:

Das ganze Haupttreppenhaus mit Ballustraden, das Vestibule im III. Stock

Zur Schalterhalle, dem Hauptvestibule Parterre, Windfang, sowie zum Vestibule I., II. Stock, sowie zu allen Säulen im Parterre und dem Konferenzzimmer das Rohmaterial geliefert, total zirka 560 m³ Rohstein, in zirka 14 Monaten

Spezialität in Steinmetzarbeiten für Fassaden und Innenarbeit, reichste Ausführung in allen Schweizer-Sandsteinen
Granitarbeiten von Irgna (Tessin)



BAUER A.G. ZÜRICH 6

Geldschrank- und Tresorbau

*Kassenschränke – Panzertüren
Tresoranlagen*

HARTSANDSTEIN

(Oggiono DF 1956 cm², Barzago DF 1407 cm²)

GRANIT von ANZOLA (schwarz), BIELLA (dunkelgrau), BAVENO (rötlich)
dem Syenit ebenbürtig

MARMOR

G. REDAELLI & C^o, Hartsteinwerk, **CAPOLAGO** (Tessin)

Vertretung: A. G. TESSINISCHE GRANITBRÜCHE, ZÜRICH 1 (Metropol), Tel. Selnau 24.60

Referenzen:

Nationalbank Zürich; Nationalbank Luzern; Kreditanstalt Zürich; Kreditanstalt Luzern;
Unfallversicherungsanstalt Luzern; Kantonalbank Frauenfeld usw.

Das Reklamebudget

einer Firma wird durch sorgfältig hergestellte, originelle Drucksachen nicht viel stärker belastet
als durch schlecht ausgeführte

Wir liefern gut entworfene und wirksam ausgestattete

Propagandadrucksachen

als langjährige Spezialität

Gebr. Fretz A.G. Zürich 8