

Objektyp: **Advertising**

Zeitschrift: **Das Werk : Architektur und Kunst = L'oeuvre : architecture et art**

Band (Jahr): **11 (1924)**

Heft 7

PDF erstellt am: **13.09.2024**

### **Nutzungsbedingungen**

Die ETH-Bibliothek ist Anbieterin der digitalisierten Zeitschriften. Sie besitzt keine Urheberrechte an den Inhalten der Zeitschriften. Die Rechte liegen in der Regel bei den Herausgebern.

Die auf der Plattform e-periodica veröffentlichten Dokumente stehen für nicht-kommerzielle Zwecke in Lehre und Forschung sowie für die private Nutzung frei zur Verfügung. Einzelne Dateien oder Ausdrucke aus diesem Angebot können zusammen mit diesen Nutzungsbedingungen und den korrekten Herkunftsbezeichnungen weitergegeben werden.

Das Veröffentlichen von Bildern in Print- und Online-Publikationen ist nur mit vorheriger Genehmigung der Rechteinhaber erlaubt. Die systematische Speicherung von Teilen des elektronischen Angebots auf anderen Servern bedarf ebenfalls des schriftlichen Einverständnisses der Rechteinhaber.

### **Haftungsausschluss**

Alle Angaben erfolgen ohne Gewähr für Vollständigkeit oder Richtigkeit. Es wird keine Haftung übernommen für Schäden durch die Verwendung von Informationen aus diesem Online-Angebot oder durch das Fehlen von Informationen. Dies gilt auch für Inhalte Dritter, die über dieses Angebot zugänglich sind.

# DAS WERK

SCHWEIZERISCHE MONATSSCHRIFT FÜR  
BILDENDE UND ANGEWANDTE KUNST

OFFIZIELLES ORGAN DES BUNDES SCHWEIZERISCHER ARCHITEKTEN  
UND DES SCHWEIZERISCHEN WERKBUNDES

Erscheint in Zürich am 15. jedes Monats  
DRUCK UND VERLAG: GEBR. FRETZ A.G., ZÜRICH

Abonnementspreis jährlich Fr. 24.—, Ausland Fr. 30.—

Ermässigtter Abonnementspreis von Fr. 18.— jährlich für die Mitglieder folgender  
Verbände: Bund schweizerischer Architekten, Schweizerischer Werkbund, Schweizer Ingenieur-  
und Architekten-Verein, Schweizerischer Baumeister-Verband.

Einzelheft Fr. 2.40 / Postabonnement 20 Cts. mehr

XI. Jahrgang / Nr. 7, ausgegeben am 15. Juli 1924

INHALT: J. Gantner, Das neue Sekundarschulhaus in Oerlikon / Alexandre Cingria, Le Musée National de Zurich / Erwin Poeschel, Glasgemälde von Augusto Giacometti / Peter Meyer, Bemaltes Porzellan von Bertha Tappolet und Louise Strasser, Zürich / Lucie Stumm, Ein wiedergefundenes Altarwerk Niklaus Manuels / Umschau / Neue Bücher. ANHANG: Ausstellungskalender / Wettbewerbe / Wettbewerbe des Schweizerischen Werkbundes und des „Oeuvre“ / Wettbewerb der Zeitschriften „Wissen und Leben“ und „Das Werk“ / Rundschau / Aus dem Kunstgewerbe / Internationale Ausstellung für moderne dekorative und angewandte Kunst Paris 1925 / Werkbundfragen: I. Mitteilung über das Ergebnis des Internationalen Linoleum-Wettbewerbes; II. Von der Kantonalen Gewerbe-Ausstellung in Luzern / Chronik / Bevorstehende Neuerscheinungen / Neue Bücher.

Die besten

## Kühlanlagen-Isolierungen

können nur mit

## Expansit-Korksteinplatten

erstellt werden

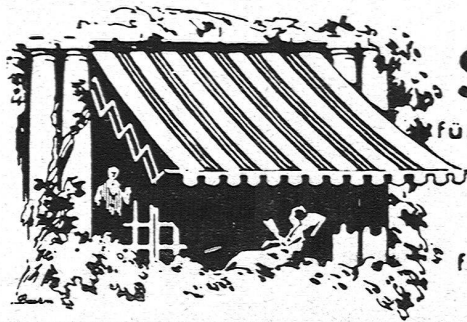
In der Schweiz allein über **2000** Anlagen mit Expansit-Korkstein isoliert,  
darunter solche mit über **7000 m<sup>2</sup>** isolierter Fläche.

Wir warnen vor Nachahmungen, die unter ähnlich klingenden Namen angeboten werden.  
Echte Expansit-Korksteinplatten sind unübertreffbar.

Einzigste Bezugsquelle:

### WANNER & CO. A.-G., HORGEN

Grösstes und leistungsfähigstes Unternehmen der Isolierbranche.



**Stoffstoren**

für Schulhäuser x Anstalten

**Marquisen**

für Veranden x Balkone

*Wilh. Baumann Rolladenfabrik Horgen*

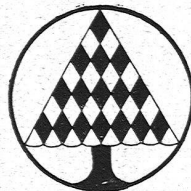
**BAUBEDARF ZÜRICH A.G.**

BUREAUX: BAHNHOFSTRASSE 100 · LAGER: RÖNTGENSTRASSE

\*

**KERAMISCHE BODEN- UND WANDBELÄGE**

\*



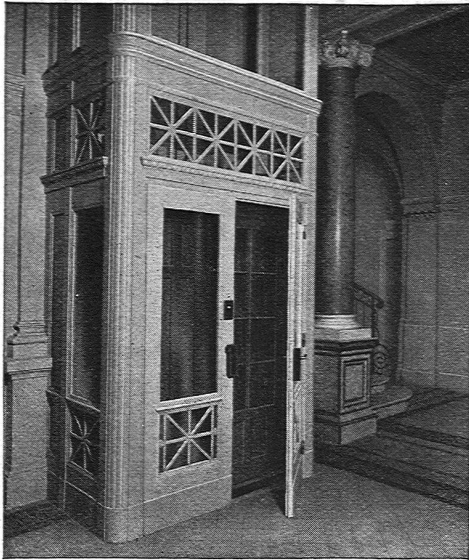
**F R O E B E L**

GARTENARCHITEKTEN

Z Ü R I C H 7

**G A R T E N - A N L A G E N**

P L Ä N E U N D A U S F Ü H R U N G



Elektrische  
*Aufzüge*

für

Personen- und  
Lastenbeförderung

SCHWEIZER. WAGONSFABRIK SCHLIEREN A.G.  
*Abtg. Aufzugbau*

ETERNIT NIEDERURNEN



Fabrik in Uster

*Bedachung: Eternit-Doppeldeckung, kupferbraun*

# SULZER



Schwimmbassin von 415 m<sup>3</sup> Inhalt im Schwimmbad Bloemendaal (Holland)

**Heizung · Lüftung · Warmwasserbereitung**

**Gebrüder Sulzer, Aktiengesellschaft, Winterthur**  
**ABT. ZENTRALHEIZUNGEN**

# SEKUNDARSCHULHAUS IN OERLIKON

## Am Neubau beteiligte Unternehmerfirmen und Lieferanten

	Siehe Inserat Seite		Siehe Inserat Seite
<b>Maurer-, Eisenbeton- u. Kanalisationsarbeiten:</b>		<b>Beleuchtungskörper:</b>	
Gebr. Naef, Bauunternehmung, Oerlikon . . .	V	Baumann, Koelliker & Co. A. G., Zürich 1 . . .	
<b>Pläne und Berechnungen für die Eisenbeton-</b>		<b>Boden- und Wandplatten:</b>	
<b>arbeiten:</b>		Sponagel & Co., Zürich 5 . . . . .	XVI
E. Rathgeb, Ingenieur, Zürich 6 . . . . .	VI	<b>Wandbrunnen in Keramik:</b>	
<b>Steinhauerarbeiten in Granit:</b>		Sponagel & Co., Zürich 5 . . . . .	XVI
A. G. Tessinische Granitbrüche, Zürich 1 . .	XXIII	<b>Schreinerarbeiten:</b>	
<b>Steinhauerarbeiten in Kunststein:</b>		R. Bosshardt, Zürich 8 . . . . .	IX
A. Giudici, Zürich 6 . . . . .	VIII	H. Hartung, Zürich 7 . . . . .	VI
<b>Vasen in Kunststein:</b>		<b>Unterlagböden für Linoleum:</b>	
Fritz Grob, Stukkateur, Zürich 8 . . . . .	VIII	Gips- und Malergenossenschaft, Zürich 3 . .	VIII
<b>Treppenhandlauf:</b>		<b>Linoleumbeläge:</b>	
Jos. Sprenger, Schreinerwerkstätte, Zürich 3	XXVII	Linoleum A. G., Giubiasco . . . . .	XI
<b>Ziegellieferung:</b>		Forster & Co., Zürich 1 . . . . .	VII
Ziegel A. G., Zürich 1 . . . . .	IX	Meyer-Müller & Co. A. G., Zürich 1 . . . .	Umschlag
<b>Glaserarbeiten:</b>		<b>Schlosserarbeiten:</b>	
Gebr. Erni, Seebach . . . . .	VII	J. Schneebeli, Oerlikon . . . . .	VII
J. G. Fluhrer, Zürich 7 . . . . .	IX	Rob. Weber, Rüslikon . . . . .	VIII
<b>Gipsarbeiten:</b>		<b>Beschläglieferung:</b>	
Gips- und Malergenossenschaft, Zürich 3 . .	VIII	Gebrüder Hager, Oerlikon . . . . .	VIII
<b>Warmwasserheizungs- und Warmwasser-</b>		Herm. Brand, Oerlikon . . . . .	VI
<b>bereitungsanlage:</b>		<b>Tapezierarbeiten:</b>	
Joh. Müller, Centralheizungsfabrik, Rütli/Zch. .	X	Th. Spörri, Zürich 1 . . . . .	IX
<b>Heizkessel:</b>		<b>Kandelaber für Platzbeleuchtung:</b>	
von Roll'sche Eisenwerke, Clus . . . . .		von Roll'sche Eisenwerke, Clus . . . . .	
<b>Elektr. Installationen:</b>		<b>Verdunkelungsvorhänge:</b>	
E. Pfister, Oerlikon . . . . .	VII	Th. Spörri, Zürich 1 . . . . .	IX
C. Ost, Oerlikon . . . . .	VI	<b>Wandtafeln und Schulbänke:</b>	
		Hunziker Söhne, Thalwil . . . . .	IV

Schulmöbel-Fabrik

# HUNZIKER SÖHNE

## THALWIL bei Zürich

TELEPHON 111



GRÜNDLICHE REINIGUNG!  
STAUBFREIE LUFT!  
GESUNDE SCHULKINDER!

### Schulbank-

### Lieferungen

Schweizer Schulbänke  
mit Umkippvorrichtung

Bestellungen



Hunziker Söhne  
Schulmöbel-Fabrik  
Thalwil.  
Soleure - les Sources.

Die neuestige  
Wandtafel im Aufhänge-  
"Tip-Top"

## Wandtafel-Lieferungen

mit Schreibflächen in Albisplatten, Holz und Schiefer

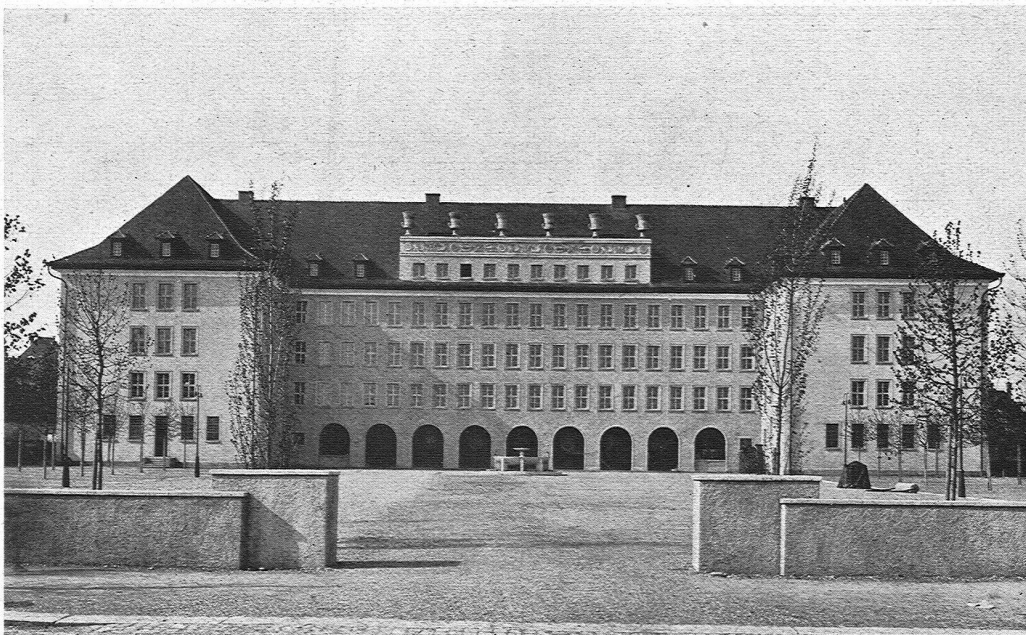
SEKUNDARSCHULHAUS IN OERLIKON

BAU-UNTERNEHMUNG  
**GEBR. NÄF**  
OERLIKON-ZÜRICH

Telephon Limmat 80.34

\*

*Hochbau*  
*Eisenbetonbau*  
*Tiefbau*



**Neubau Schulhaus Oerlikon**

Ausführung der Maurer-, Eisenbeton- u. Kanalisations-Arbeiten

SEKUNDARSCHULHAUS IN OERLIKON

H. HARTUNG  
MÖBEL UND INNENAUSBAU  
ZÜRICH 7

WERKSTÄTTE: HEGIBACHSTRASSE 47 • TEL. HOTT. 28.35  
AUSSTELLUNG: STADTHAUSQUAI 1

E. Rathgeb

Dipl.-Ing.

Ingenieurbureau für

Eisenbeton

Holz- und  
Eisenkonstruktionen

Z Ü R I C H

Telephon Hott. 89.92 - Stampfenbachstrasse 63

Bau-  
und Möbel-  
Beschläge

liefert vorteilhaft

Eisenwarenhandlung

**Brand**  
BEIM STERNEN

Oerlikon

CARLOST

Elektrische Installationen jeder Art

Oerlikon-Zürich

TELEPHON L. 82.43



SEKUNDARSCHULHAUS IN OERLIKON

# JEAN SCHNEEBELI

*Nachfolger von Ad. Günthard*

Zürcherstrasse 97 OERLIKON Tel. Limmat 82.74

*Mechanische Bau- und Kunstschlosserei*

AUTOGENE SCHWEISSEREI · REPARATUREN PROMPT UND BILLIG



**Dommeritz**  
*Das reinste und leichteste  
Nutzungs- und Dekorationsstoff  
mit vollständigster Garantie für  
Wohlfahrt, falls die Hoffen wahrbleiben.*  
**FORSTER & CO ZÜRICH**

## Gebr. Erni

Fensterfabrik · Schreinerei

Seebach

bei Zürich

Zürichstrasse 532/533

Telephon Limmat 8235



Ausführung aller  
vorkommenden

Fensterarten und  
Bauschreinerarbeiten

## EDWIN PFISTER · OERLIKON

Centralstrasse 7 · Telephon Limmat 82.51

ELEKTRISCHE LICHT-,  
KRAFT- UND SONNERIEANLAGEN

Verkauf von sämtlichen elektrischen Apparaten und Glühlampen

SEKUNDARSCHULHAUS IN OERLIKON

**Gebrüder Hager**  
Eisenwarenhandlung

Bau- u. Möbelbeschläge in div. Ausführg.  
Werkzeuge für jeden Bedarf und Beruf  
Patent Mauereckleisten u. Treppenschienen  
Schaufeln, Pickel, Maurerartikel



**Oerlikon beim Bahnhof**  
Telephon Limmat 8064

**A. Giudici**  
Zürich 6

Birchstraße 72 / Tel. Hott. 78.50

Atelier für  
Grabmalkunst und  
Kunststeinfabrikation

✍

Kunststeinlieferungen  
für den Neubau des  
Sekundarschulhauses  
Oerlikon

**FRITZ GROB**  
ZÜRICH 8

GIPS- UND STUKKATURGESCHÄFT

GIPSER- UND CEMENTARBEITEN  
PLAFONDS-DEKORATIONEN IN ALLEN STILARTEN  
AUSFÜHRUNG IN TROCKENSTUCK  
FASSADENMODELLE

**ROBERT WEBER**

Bau- und Kunstschlosserei

Telephon 4.69 **Rüschlikon** Telephon 4.69

Ausführung sämtlicher Schlosserarbeiten:  
Geländer, Tore, Türfüllungen, Beschläge,  
Scherengitter, eiserne Veranden, Balkone,  
Glasdächer, Eisenkonstruktionen etc.  
Reparaturen jeder Art

Autogenische Schweißanlage  
Prompte, fachgemässe Arbeit bei billigster Berechnung

**Gipser- und Malergenossenschaft**

BUREAU: KÖRNERSTR. 12 **Zürich 4** TELEPHON: SELNAU 48.50

empfiehlt sich für sämtliche einschlägigen Arbeiten

**Neubauten und Reparaturen jeder Art**

MASSIGE PREISE · PRIMA REFERENZEN

Theophil Spörri, Zürich 1  
Tapetenhaus zum Glockenhof

Sihlstrasse 31 / Telefon S. 38.33

Ausführungen im  
Sekundarschulhaus Oerlikon:

Rupfenspannungen in Schulräumen, Korridoren,  
Treppenhäusern / Liefern der lichtechten Vorhänge  
im Singaal und Demonstrationsaal

R. BOSSHARDT

Mech. Schreinerei

ZÜRICH 8

Zollikerstrasse 79 · Telefon H. 49.62



Goldene Medaille  
Bern

Fensterfabrik  
J. G. Fluhrer, Zürich 7

Forchstrasse 232-234

Spezialität:

Pat. Schiebfenster

mit Flügel zum Hochschieben und versenkbar,  
absolut leichter Gang und dichter Verschluss

Prima Referenzen



Schweiz. Landes-  
ausstellung 1914

**SPARKAMIN**

+ Pat. 88876

Hourdis · Bodenplättli  
Hohlsteine und alle Arten  
Bedachungsmaterialien

empfiehlt

**ZIEGEL A.-G., ZÜRICH** TELEPHON:  
Sein. 66.98

JOH. MÜLLER  
FABRIK FÜR CENTRALHEIZUNGEN  
RÜTI-ZÜRICH

Mit Zweiggeschäften Chur und Zürich

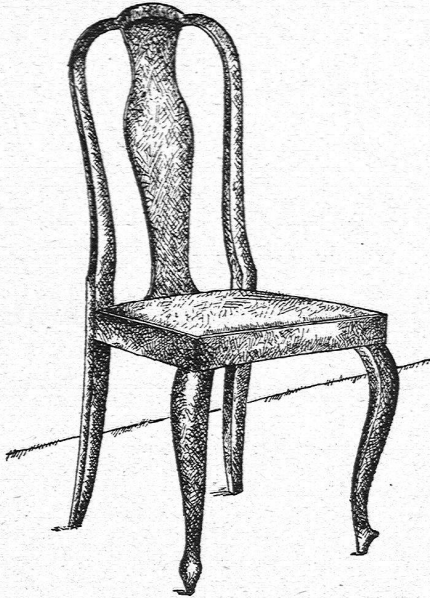
Tel. 30 Rüti / Tel. Hott. 324 / Tel. Chur 160

Gegründet 1878



Erzeugnisse der Firma:

Centralheizungen aller Systeme / Nieder-  
druckwarmwasser-, Etagen-, Gewächshaus- und  
Dampfwarmwasser-Heizungen / Pumpen-Warm-  
wasser-Heizungen / Fernheizwerke / Nieder-  
druck- und Hochdruck-Dampfheizungen / Warmwasser-  
Versorgungen / Badeanlagen / Luftbefeuchtungsanlagen für  
die Textilindustrie / Ventilationsanlagen / Dampfkochküchen / mech.  
Wäschereien / Tröckneanlagen / Abwärmeverwertungs-Anlagen  
von Gaswerken, Glühöfen, Härtnöfen etc. / Elektrifizierung  
von bestehenden und neuen Centralheizungen und Warm-  
wasser-Versorgungen / Fabrikation von Boilern,  
Reservoirern, Wasch- u. Badeöfen, Heizregistern,  
Wärme- und Kochapparaten aller Art  
Autogene Schweiss-  
Arbeiten



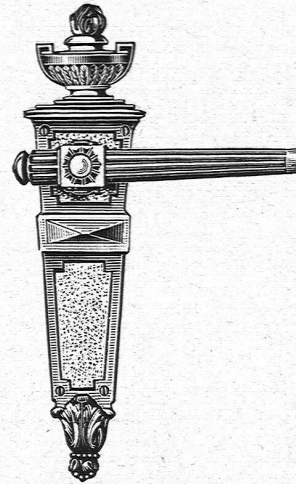
A. G.

**MÖBELFABRIK HORGEN-GLARUS  
IN HORGEN**

SITZMÖBEL UND TISCHE  
IN GESÄGTER UND GEBOGENER  
AUSFÜHRUNG

**MAX ULRICH**

ZÜRICH · NIEDERDORFSTR. 20



**SPEZIALGESCHÄFT FÜR  
FEINE BAUBESCHLÄGE**

Amerikanische Sicherheitsschlösser  
und Türschliesser

Im neuen Sekundarschulhaus Oerlikon  
sind verlegt **2700** Quadratmeter

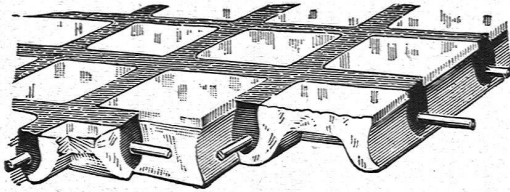
**Linoleum**  
  
**Helvetia**  
GIUBIASCO (SCHWEIZ)

Linoleum Marke „HELVETIA“ ist erstklassig, jeder fremden  
Marke ebenbürtig u. in Dessin u. Fabrikation schweizerisch

**LINOLEUM A.G. GIUBIASCO (SCHWEIZ)**

Agentur in ZÜRICH, Bleicherweg No. 50 · Telephon Selnau 6930

Begehbare Oberlichter für Dächer, Terrassen und Trottoirs  
aus **Keppler-Glasbeton**



Befahrbare Oberlichter  
aus **Luxfer-Prismen**  
in Gussrahmen

**ROB. LOOSER, ZÜRICH 4**  
Badenerstrasse 41 · Tel. S. 7295

Man hüte sich vor Nachahmungen.

**Clichés**  
**GEBR. ERNI & CO**  
**ZÜRICH 4**  
**KÖCHLISTR. 11**

**EBERTH & THOMA**  
ZÜRICH WERDMÜHLEPLATZ 2  
SPEZIALANFERTIGUNG VON  
BELEUCHTUNGSKÖRPERN  
UND BRONZEWAREN

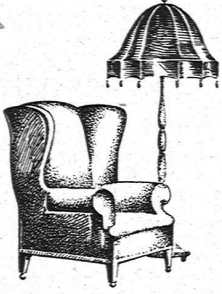
# Zentralheizungen

WARMWASSERBEREITUNGEN · VENTILATIONSANLAGEN · LÜFTHEIZUNGEN  
WÄRMETECHNISCHE ANLAGEN

**E. KNÜSLI, Ingenieur, ZÜRICH 4**

VORM. R. BREITINGER

Badenerstrasse 440 · Telephon: Selnau 18.15



**E. KYBURZ**  
ZÜRICH  
KONRADSTR. 20  
*Ledermöbelfabrik*

**Der neue Leuchter  
in Metallplastik**

«Ein weiches harmonisches Licht»

Herstellung im eigenen Atelier,  
nach Ihren Wünschen

Freie Ladenbesichtigung

**K. BOEHLER, ZÜRICH 6**  
SCHEUCHZERSTRASSE 18



*Gribi & Cie. A. G.*

BAUGESCHÄFT  
BURGDORF

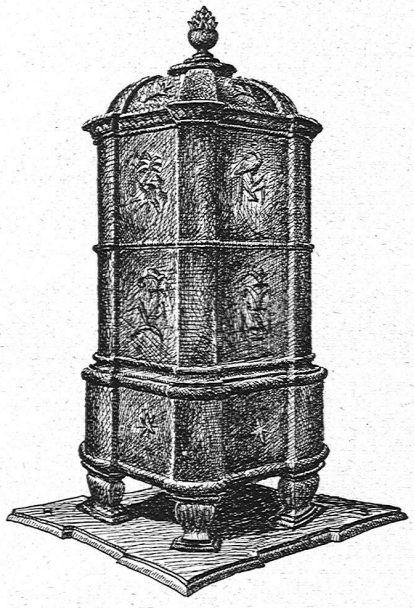
*Hoch- und Tiefbauunternehmung · Armierter Beton  
Holz- und Schwellenhandlung · Imprägnier-Anstalt  
Zimmerei und Gerüstungen*

CHALETBAU

*Hetzerlizenz für den Kanton Bern  
Mechanische Bau- und Kunstschreinerei*

Telegramm-Adresse: Dampfsäge · Telephon 63 · Privat-Telephon 189

**Ofenbau  
Walter Müller**  
GEGRÜNDET 1886



**Zürich 2, Rieterstrasse 53**  
TELEPHON: SELNAU 13.58



**GEORG STREIFF v. Co.**  
WINTERTHUR

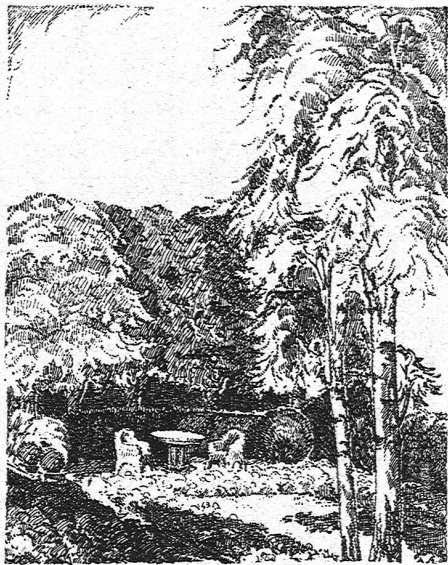
BAUMATERIALIEN

SPEZIALGESCHÄFT  
FÜR KERAMISCHE  
BODEN- U. WANDBELÄGE

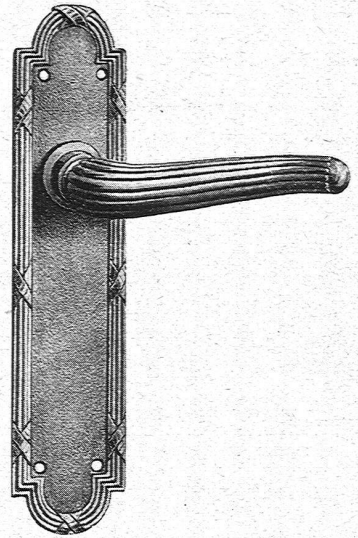
Mech. Bauschreinerei und Fensterfabrik  
**M. MAYER-MATTES & SÖHNE**

Feldstrasse 43 **ZÜRICH 4** Telephon S. 6057

Vorzüglich eingerichteter, leistungsfähiger Betrieb  
Erstklassige Arbeit · Ausgewähltes grosses Holzlager



EUG. FRITZ & CO.  
GARTENBAU  
ZÜRICH 7



**BESCHLÄGE**  
FÜR BAU UND MÖBEL

*erstklassig und in allen Stilartern*

Verlangen Sie mir einen Spezialkatalog

**F. Bender.**  
ZÜRICH / OBERDORFSTRASSE

**SCHWEIZ. LICHTPAUSANSTALTEN A.G. ZÜRICH**

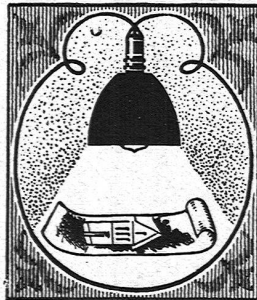
VORM. HATT & CIE.

ZÄHRINGERSTRASSE 55  
b. Leonhardplatz

**LICHTPAUSEN**

**LICHTPAUSPAPIERE**  
hochlichtempfindlich

**PAUSPAPIERE** für Bleistift  
und Tusch, geeignet für  
Lichtpausen

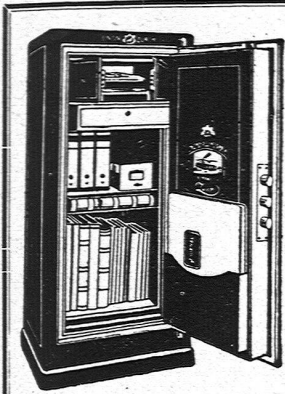


**PLAN- und ZINKDRUCK**

**HELIODRUCK**

**Elektrische und pneumat.**  
**LICHTPAUSAPPARATE**





**MODERNER  
KASSEN- UND  
TRESORBAU**

NUR QUALITÄTSARBEIT  
ERSTE REFERENZEN

**B. SCHNEIDER**

+ UNION + Kassenfabrik

ZÜRICH, Gessnerallee 36

1914 GOLDENE MEDAILLE, BERN

*Alle*

*Architekten*

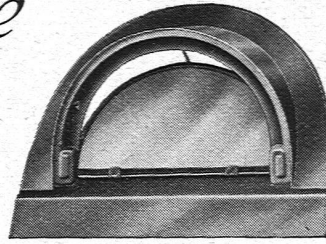
verlangen heute  
die kittlosen  
dekorativen  
Dachgauben

**ASCO**

VON

Ad. Schulthess & Co., Zürich

Zinkornamentfabrik



# ZUGERSANDSTEIN

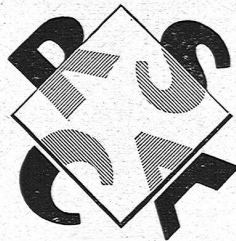
*hellgrau und blau*

ist mit 73% Kieselsäuregehalt, 3,7% Wasseraufnahme und bei geringster Auflösungsfähigkeit  
das wetterbeständigste Material seiner Art

***Gebr. Weber, Baugeschäft, Menzingen***

Telephon No. 13

Uebernahme sämtlicher Bau- und Bildhauerarbeiten unter bester technischer und fachmännischer Führung



# Ruppert, Singer & Cie.

Aktiengesellschaft

Telephon: Selnau 717 **Zürich** Kanzleistrasse Nr. 57

Begeh- und befahrbare

## Bodenoberlichter

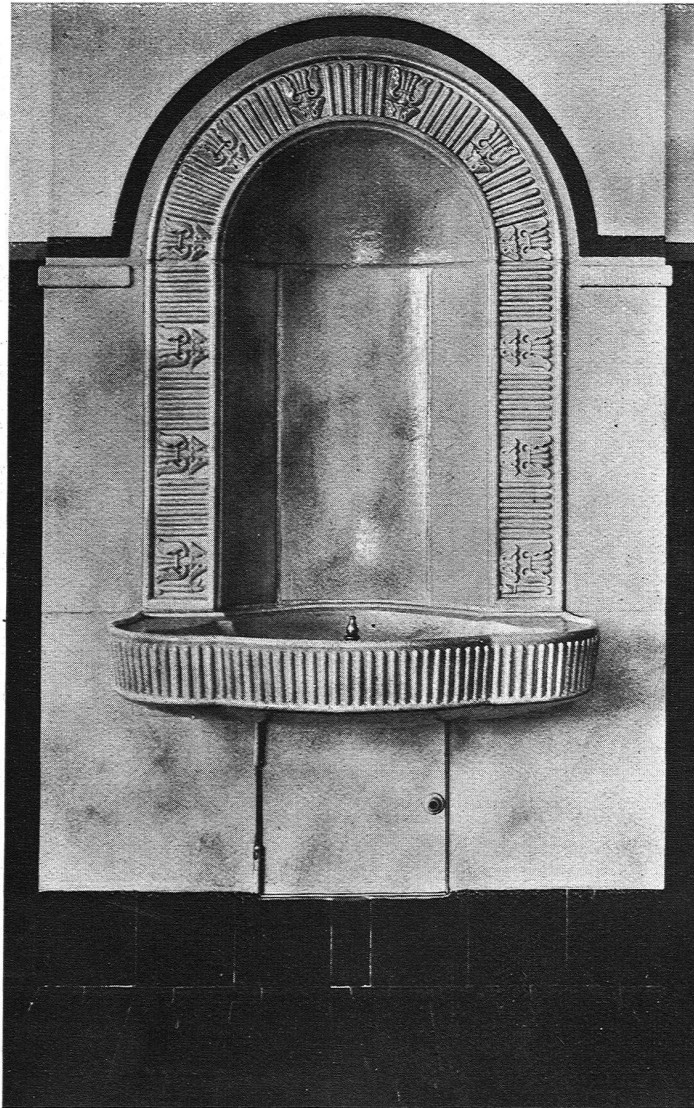
aus gusseisernen Rahmen und prismatischen Glaskörpern

Eigenes bewährtes System

# SPONAGEL & CO

*Spezialgeschäft für Erstellung keramischer Wand- und Bodenbeläge*

ZÜRICH 5



WANDBRUNNEN IN MUTZKERAMIK

*Ausführung von Wand- und Bodenplattenbelägen  
sowie der Wandbrunnen in Mutzkeramik im  
Neuen Sekundarschulhaus Oerlikon-Schwamendingen*