

Objekttyp: **Miscellaneous**

Zeitschrift: **Das Werk : Architektur und Kunst = L'oeuvre : architecture et art**

Band (Jahr): **11 (1924)**

Heft 2

PDF erstellt am: **11.07.2024**

### **Nutzungsbedingungen**

Die ETH-Bibliothek ist Anbieterin der digitalisierten Zeitschriften. Sie besitzt keine Urheberrechte an den Inhalten der Zeitschriften. Die Rechte liegen in der Regel bei den Herausgebern. Die auf der Plattform e-periodica veröffentlichten Dokumente stehen für nicht-kommerzielle Zwecke in Lehre und Forschung sowie für die private Nutzung frei zur Verfügung. Einzelne Dateien oder Ausdrucke aus diesem Angebot können zusammen mit diesen Nutzungsbedingungen und den korrekten Herkunftsbezeichnungen weitergegeben werden. Das Veröffentlichen von Bildern in Print- und Online-Publikationen ist nur mit vorheriger Genehmigung der Rechteinhaber erlaubt. Die systematische Speicherung von Teilen des elektronischen Angebots auf anderen Servern bedarf ebenfalls des schriftlichen Einverständnisses der Rechteinhaber.

### **Haftungsausschluss**

Alle Angaben erfolgen ohne Gewähr für Vollständigkeit oder Richtigkeit. Es wird keine Haftung übernommen für Schäden durch die Verwendung von Informationen aus diesem Online-Angebot oder durch das Fehlen von Informationen. Dies gilt auch für Inhalte Dritter, die über dieses Angebot zugänglich sind.

## Aus dem Inhalt der letzten Nummer

- I. *Moderne Architektur und Innendekoration*: Das Landhaus „Castelen“ bei Augst. (10 Abb., 3 Pläne.)
- II. *Moderne Malerei*: Plakate von Otto Baumberger im Zürcher „Helmhaus“. (3 Abb.)
- III. *Modernes Kunstgewerbe*: Bucheinbände von Mitgliedern des S. W. B. (9 Abb.)
- IV. *Altes Kunstgewerbe*: Einband für Jean Grolier. (1 Abb.)
- V. *Gotische Architektur*: Mont-Saint-Michel. (2 Abb., Text von Guy de Maupassant.)
- VI. *Moderne Graphik*: Zeichnung von F. Bernhard. (1 Abb.)

\*

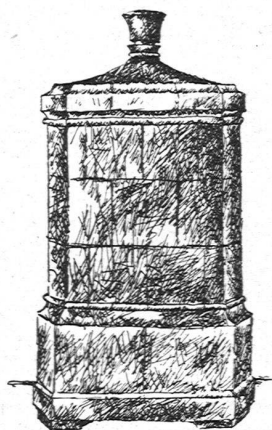
## Zur vorliegenden Nummer

Es sei hier vermerkt, dass eine erste westschweizerische Sondernummer des „Werk“ im April 1923 (X. Jahrgang, Nr. VI) erschienen ist, mit Aufsätzen über die Fresken von Charles Clément in der Dorfkirche von Arnex sur Orbe, über zwei Genfer Innenräume und über das neue Bundesgerichtsgebäude in Lausanne.

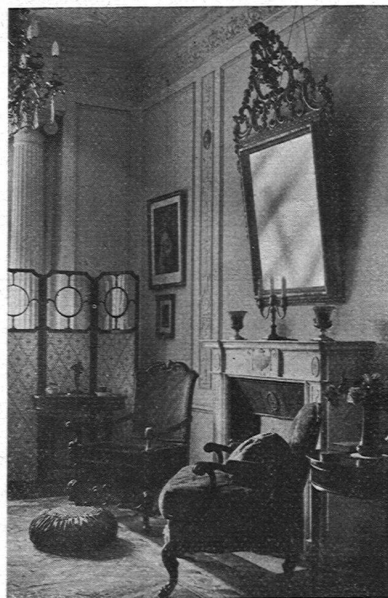
\*

## Die nächste Nummer

bringt aus dem Gebiete der Architektur die Publikation der neuen *landwirtschaftlichen Schule in Langenthal* und des *Gemeindehauses in Embrach*, aus dem Gebiete des Kunstgewerbes einen grössern Aufsatz über *Stickereien und Spitzen etc.*



**GANZ & CIE.**  
Kachelofenfabrik  
EMBRACH (ZÜRICH)  
*liefern Oefen aller Art*



*J. Keller & Co.*  
Möbelfabrik

Peterstrasse

Zürich