

Objektyp: **Advertising**

Zeitschrift: **Das Werk : Architektur und Kunst = L'oeuvre : architecture et art**

Band (Jahr): **11 (1924)**

Heft 3

PDF erstellt am: **13.09.2024**

Nutzungsbedingungen

Die ETH-Bibliothek ist Anbieterin der digitalisierten Zeitschriften. Sie besitzt keine Urheberrechte an den Inhalten der Zeitschriften. Die Rechte liegen in der Regel bei den Herausgebern.

Die auf der Plattform e-periodica veröffentlichten Dokumente stehen für nicht-kommerzielle Zwecke in Lehre und Forschung sowie für die private Nutzung frei zur Verfügung. Einzelne Dateien oder Ausdrucke aus diesem Angebot können zusammen mit diesen Nutzungsbedingungen und den korrekten Herkunftsbezeichnungen weitergegeben werden.

Das Veröffentlichen von Bildern in Print- und Online-Publikationen ist nur mit vorheriger Genehmigung der Rechteinhaber erlaubt. Die systematische Speicherung von Teilen des elektronischen Angebots auf anderen Servern bedarf ebenfalls des schriftlichen Einverständnisses der Rechteinhaber.

Haftungsausschluss

Alle Angaben erfolgen ohne Gewähr für Vollständigkeit oder Richtigkeit. Es wird keine Haftung übernommen für Schäden durch die Verwendung von Informationen aus diesem Online-Angebot oder durch das Fehlen von Informationen. Dies gilt auch für Inhalte Dritter, die über dieses Angebot zugänglich sind.

Ein Dienst der *ETH-Bibliothek*
ETH Zürich, Rämistrasse 101, 8092 Zürich, Schweiz, www.library.ethz.ch

<http://www.e-periodica.ch>

DAS WERK

SCHWEIZERISCHE MONATSSCHRIFT FÜR
BILDENDE UND ANGEWANDTE KUNST

OFFIZIELLES ORGAN DES BUNDES SCHWEIZERISCHER ARCHITEKTEN
UND DES SCHWEIZERISCHEN WERKBUNDES

Erscheint in Zürich am 15. jedes Monats
DRUCK UND VERLAG: GEBR. FRETZ A.G., ZÜRICH

Abonnementspreis jährlich Fr. 24.—, Ausland Fr. 30.—
Ermässigter Abonnementspreis von Fr. 18.— jährlich für die Mitglieder folgender
Verbände: Bund schweizerischer Architekten, Schweizerischer Werkbund, Schweizer Ingenieur-
und Architekten-Verein, Schweizerischer Baumeister-Verband.
Einzelheft Fr. 2.40 / Postabonnement 20 Cts. mehr

XI. Jahrgang / Nr. 3, ausgegeben am 15. März 1924

INHALT: Max Irmiger, Der Neubau der Landwirtschaftlichen Schule in Langenthal / Ausstellungs-
saal und Vitrine / Das Gemeindehaus in Embrach / E. Maria Weese, Handarbeiten / H. Trog, Ernst
Hellers „Gebot“ / Architekt Paul Siegwart † / Zum Plakat-Wettbewerb / Eine Monographie über
Hermann Huber. ANHANG: Ausstellungskalender / Wettbewerbe / Rundschau / Personalien /
Aus der Tätigkeit des Schweizerischen Werkbundes / Künstlerische Reklame / Neue Bücher /
Fabrikant, Künstler, Käufer.

Die besten

Kühlanlagen-Isolierungen

können nur mit

Expansit-Korksteinplatten

erstellt werden

In der Schweiz allein über **2000** Anlagen mit Expansit-Korkstein isoliert,
darunter solche mit über **7000 m²** isolierter Fläche.

Wir warnen vor Nachahmungen, die unter ähnlich klingenden Namen angeboten werden.
Echte Expansit-Korksteinplatten sind unübertreffbar.

Einzigste Bezugsquelle:

WANNER & CO. A.-G., HORGEN

Grösstes und leistungsfähigstes Unternehmen der Isolierbranche.



Stoffstoren

für Schulhäuser x Anstalten

Marquisen

für Veranden x Balkone

Wilh. Baumann Rolladenfabrik Horgen

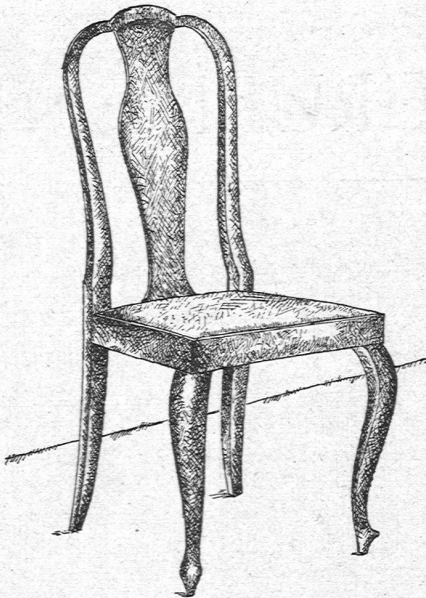
BAUBEDARF ZÜRICH A.G.

BUREAUX: BAHNHOFSTRASSE 100 · LAGER: RÖNTGENSTRASSE

*

KERAMISCHE BODEN- UND WANDBELÄGE

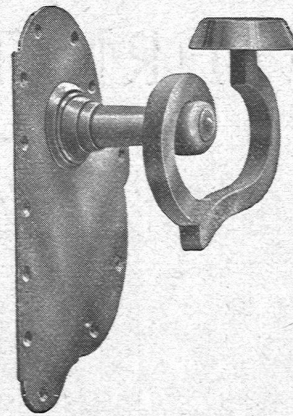
*



A. G.

**MÖBELFABRIK HORGEN-GLARUS
IN HORGEN**

SITZMÖBEL UND TISCHE
IN GESÄGTER UND GEBOGENER
AUSFÜHRUNG



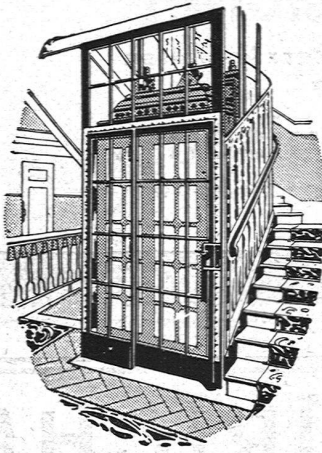
BESCHLÄGE

FÜR BAU UND MÖBEL

*IN ERSTKLASSIGER AUSFÜHRUNG
IN ALLEN STILARTEN UND FARBEN
NACHVORHANDENEN MODELLEN
KUNSTSCHMIEDEARBEITEN*

F. BENDER · ZÜRICH

Oberdorfstrasse 9 und 10



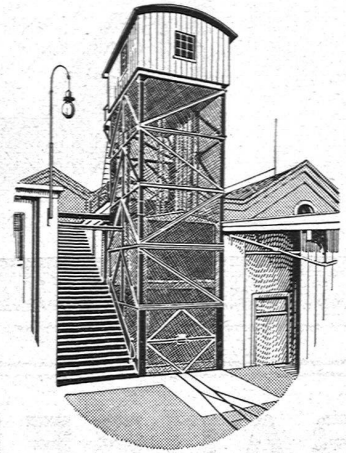
ELEKTRISCHE
PERSONEN-
UND
LASTEN-

AUFZÜGE

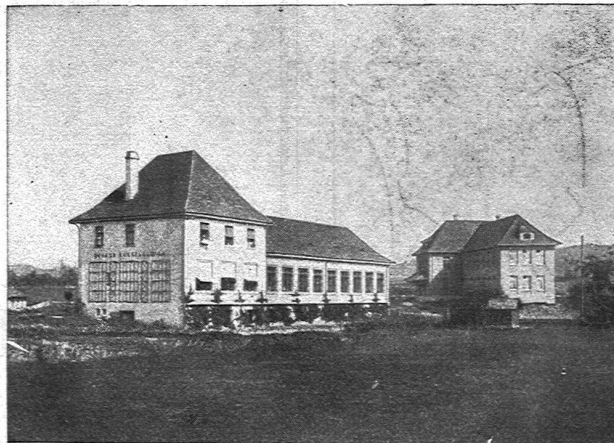
SCHWEIZER WAGONSFABRIK SCHLIEREN A.G.

Abtg. Aufzugbau

Schlieren-Zürich



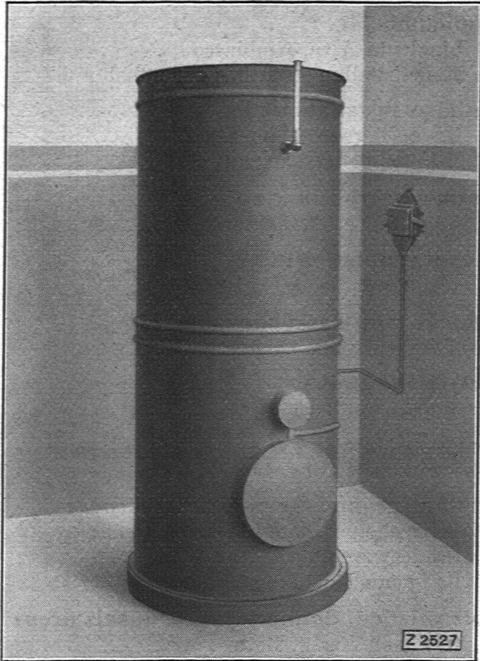
ETERNIT NIEDERURNEN



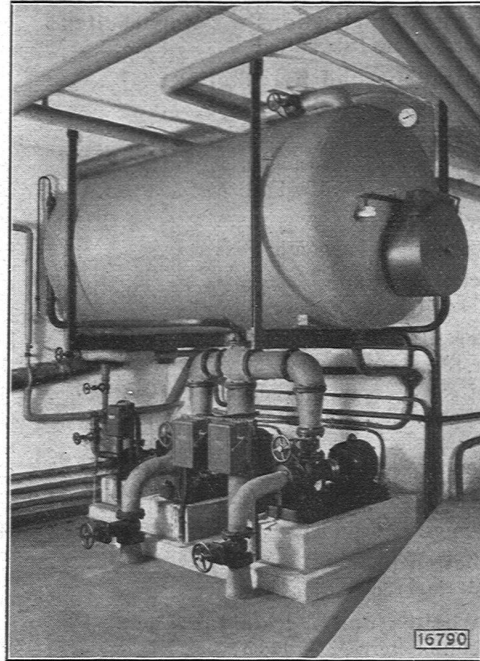
Fabriken in Murten

Bedachung: Eternit-Wagrechte Deckung, kupferbraun

SULZER



Elektrischer Warmwasser-Apparat mit Heizwiderständen. Gebaut in Grössen von 100 bis 1000 Liter Inhalt und 1,5 bis 11 KW Anschlusswert.



Elektrische Warmwasserbereitungsanlage in einem grossen Spital. Speicher von 3000 Liter Inhalt, Anschlusswert 30 KW.

Elektro- Warmwasserapparate

Als Wärmespeicher ausgebildet,
sind diese Apparate die rationellsten Warmwassererzeuger,
da sie mit billigem Abfallstrom betrieben werden können.
Sie sind immer betriebsbereit und erfordern keine Bedienung.

Sie eignen sich — des reinlichen Betriebes wegen — besonders für
Spitäler, Pflegeanstalten und Sanatorien.

Gebrüder Sulzer, Aktiengesellschaft, Winterthur
ABT. ZENTRALHEIZUNGEN

LANDWIRTSCHAFTLICHE SCHULE IN LANGENTHAL

Am Neubau beteiligte Unternehmerfirmen und Lieferanten

	Siehe Inserat Seite		Siehe Inserat Seite
Erd-, Maurer-, Kanalisations- u. Betonarbeiten:		Linoleumbeläge:	
Hektor Egger, Langenthal	V	Linoleum A. G., Giubiasco	VI
Eisenbetonpläne und Berechnung:		Möbelhandlung Wirth, Langenthal	VII
W. Siegfried, Bern	V	Sanitäre Installationen:	
Zimmerarbeiten:		R. von Bergen, Langenthal	XI
Fr. Haldimann, Aarwangen	VIII	J. Lyrenmann, Langenthal	X
Zürcher & Cie., Huttwil	IX	Warmwasserheizung:	
Spenglerarbeiten:		Gebr. Sulzer A. G., Bern	III
J. Lyrenmann, Langenthal	X	Küchenventilation:	
Dachdeckerarbeiten:		Wanner & Cie. A. G., Horgen	Umschlag
E. Aeschlimann-Meister, Burgdorf	X	Kohlen- und Gasküchenanlage:	
Schreiner- und Glaserarbeiten:		R. von Bergen, Langenthal	XI
Gebr. Sägesser, Aarwangen	VIII	Elektrische Boiler:	
Gribi & Cie. A. G., Burgdorf	IV	Zent A. G., Bern	IX
Zürcher & Cie., Huttwil	IX	Speiseaufzug:	
Gebr. Amsler, Langenthal	X	Schindler & Cie., Luzern	
F. Herzig, Langenthal	XI	Lichtanlage und Beleuchtungskörper:	
Gipser-, Maler- und Tapeziererarbeiten:		Schneeberger & Sohn, Langenthal	VIII
O. Dennler-Zurlinden, Langenthal	IV	Broncewarenfabrik A. G., Turgi	IX
Stuckarbeiten:		Baumann, Koelliker & Cie. A. G., Zürich	VII
Ernst Haberer & Cie., Bern		Holzrolläden, Sonnen- und Dunkelstoren:	
Plattenarbeiten und -Verkleidungen:		Hermann Kästli, Bern	VIII
Baukontor Bern A. G., Bern	VII	Möbiliar und Innenausbau:	
Wolf & Wahlen, Bern		Möbelzentrale kantonal-bernischer Schreiner-	
Hermann von Gunten, Bern	IX	meister, Bern	VI
Parkettarbeiten:		Möbelhandlung Wirth, Langenthal	VIII
Stalder, Wissler & Cie., Goldbach	X	J. Bösiger-Sägesser, Langenthal	X
Stuber & Cie., Schüpfen	X	Telephonanlage:	
Steinholzbodenbeläge:		Hasler A. G., Bern	
G. Wirth & Cie., Duramentkunstholzfabrik, Bern			

O. Dennler-Zurlinden, Langenthal

Baumalerei · Dekorationen · Schriften

Gipserarbeiten · Verputz- und Antragarbeiten in Jurasit und Zement



Gribi & Cie. A. G.

BAUGESCHÄFT
BURGDORF

*Hoch- und Tiefbauunternehmung · Armierter Beton
Holz- und Schwellenhandlung · Imprägnier-Anstalt
Zimmerei und Gerüstungen*

CHALETBAU

*Hetzerlizenz für den Kanton Bern
Mechanische Bau- und Kunstschreinerei*

Telegramm-Adresse: Dampfsäge · Telefon 63 · Privat-Telephon 189

Hektor Egger, Langenthal

Architekt und Baumeister

Unternehmung für Hochbauten

Maurer- und Eisenbetonarbeiten · Zimmerei

Glaser- und Schreinerarbeiten

Eigenes Sägewerk

Unternehmer von Maurer-, Eisenbeton-, Zimmer- und Schreinerarbeiten
zu den Bauten der Landwirtschaftlichen Lehranstalt in Langenthal

Projektierung sämtlicher Eisenbetonarbeiten

W. SIEGFRIED

INGENIEURBUREAU

Brunnaedernstrasse 55 **BERN** *Tel. Bollw. No. 62*

Eisenbetonkonstruktionen in allen Gebieten des Hoch- und Tiefbaues:

Fabrikanlagen, Lagerhäuser, Siloanlagen, Schulhäuser,

Spitalbauten, Verwaltungs- und Geschäftshäuser, Wohnhäuser und

Oekonomiegebäude, Kirchen etc. Brückenbau, Fundierungen.

Expertisen. Kostenanschläge. Bauleitungen

Nur Projektierung · Keine Ausführung

LANDWIRTSCHAFTLICHE SCHULE IN LANGENTHAL

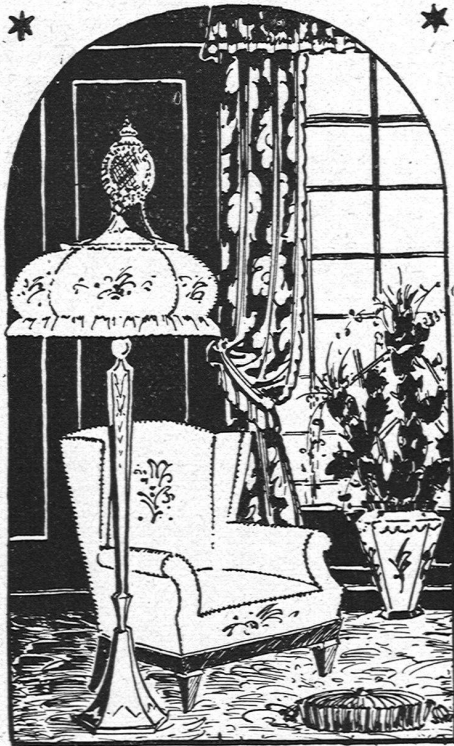
Schützt die einheimische
VERLANGT *Industrie*



Einziges
Schweizerfabrikat



LINOLEUMA:G. GIUBIASCO
AGENTUR **ZÜRICH** BLEICHERWEG 50 (SCHWEIZ)



Vornehme
Raumkunst

*

*Gewissenhafte
und
zuvorkommende
Bedienung!*

*

MÖBELZENTRALE

*kant. bernischer Schreinermeister
Hirschengraben 5, Bern*

Elektrische Licht- und Kraftanlagen

Fabrikation von Beleuchtungskörpern und Metallarbeiten

BAUMANN, KOELLIKER & C^{IE} A.G.

FÜSSLISTRASSE 4 · ZÜRICH 1

Ersteller und Lieferant der
Elektrischen Installationen und Beleuchtungskörper im

Gemeindehaus Embrach

sowie der Beleuchtungskörper im Verwaltungsgebäude
und teilweise im Schulgebäude der

Landwirtschaftlichen Schule in Langenthal

BAUKONTOR BERN

BODEN- UND WANDBELÄGE

**SCHOFER-
KAMINE**



KAMINWERK ALLSCHWIL
**KAMINVERKAUFS-
BUREAU BERN**

Längsgelochte Schlackensteine

geben nagelbare Zwischenwände,
gegen Schall und Wärme vorzüg-
lich isolierend. Grosse Arbeitser-
sparnis. Kein Grundputz nötig. Wir
liefern Schlackensteine sehr günstig
direkt auf die Baustelle

**BETON-SCHLEUDERWERKE
LUESSELINGEN bei Solothurn**



Möbelhandlung Wirth Langenthal

Spezialität in
INLAID, LINOLEUM, TEPPICHEN
sowie Möbel aller Art

Stoff Storren

Storren und
Marquisenfabrik Herm. Kästli-Bern

Schneeberger & Sohn

Elektro-Installationsgeschäft

Bahnhofstraße Langenthal Telephon 200

führen fachgemäß und preiswürdig alle elektrischen
Installationsarbeiten aus und empfehlen ihr reich-
haltiges Lager in Beleuchtungskörpern
und Apparaten

✂

Fenster-Fabrik

GEBR. SÄGESSER

Aarwangen

*Spezialität in Villen-, Fabrik- und
Englischen Schiebefenstern*

Solideste Ausführung sämtlicher Schreinerarbeiten

FRITZ HALDIMANN · AARWANGEN

Baugeschäft zur Waldegg

Telephon 11

Sägerei · Holzhandlung

*Ausführung von Maurer- und Zimmerarbeiten,
armierten Beton- und Tiefbauarbeiten*

ZÜRCHER & C^{IE} · HUTTWIL

Telephon 59

BAUGESCHÄFT

Telephon 59

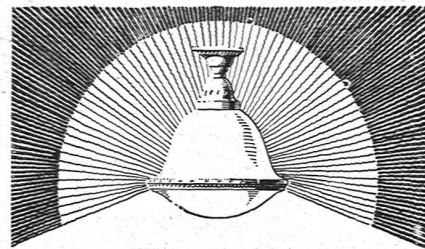
Uebernahme ganzer Bauten

Ausführung einzelner Arbeiten
wie Maurer-, Eisenbeton-, Zimmer-, Schreiner- und Glaserarbeiten

Elektr. Heisswasser-
Speicher
in allen
Grössen



ZENT. A. G. BERN
Prima Referenzen - Prospekte



B·A·G
DIFFUSOREN

sind als die ideale und beste
Befeuchtung für Büros, Schulen,
öffentliche Gebäude & Schaufenster
weltbekannt

B·A·G
BRONCEWARENFABRIK A.G.
TURGI

Verkaufsbüros und Lager in
Zürich: Kaspar Escherhaus,
Paris: 39 Quai Bourbon
Brüssel: 32, Rue de l'Assart,
Mailand: 17, Via Pflinio
London: 37, Tottenham Street SW1
Manchester: British B.A.G. Ltd.

Die Beleuchtungskörper für die Landwirtschaftliche
Schule in Langenthal und die Gemeindestube
Embrach stammen aus unseren Werkstätten

HERMANN VON GUNTEN, BERN

Monbijoustrasse 18

Spezialgeschäft für

keramische Plattenbeläge

(Wand- und Bodenbeläge)

Plattenhandel, Gros und Detail

E. Aeschlimann-Meister, Burgdorf
Bedachungs- und Asphaltgeschäft

Erstellung von
Ziegel-, Eternit- und Naturschieferbedachungen in jeder Ausführung, Schindelunterzüge, Fassaden-
verkleidungen in Holzschindeln und Eternit, Holzzement- und Kiesklebedächer, Asphaltbeläge
für Dächer, Gänge, Trottoirs, Fahrbahnen, Brückenisolierungen etc. mit weitgehender Garantie

Reparaturen · Stets Lager in allen kurrenten Dachmaterialien

Spezialität: Kirchturmdeckungen

Spenglerei und Installationsgeschäft
Sanitäre Anlagen

J. Lyrenmann, Langenthal

J. Bösiger-Sägesser
Möbelfabrik
Langenthal

*

Komplette Aussteuern

Feine Innenausbauten in nur la Qualität

Prompte Bedienung — Mässige Preise

Mech. Schreinerei
Gebrüder Amsler, Langenthal

Telephon 2.74

Anfertigung sämtlicher Schreiner- und Glaserarbeiten

Feiner Innenausbau

Spezialitäten in:

Flachpulten, Akten- und Registraturschränken

Mechanische Bauschreinerei

Parketterie · Sägerei und Holzhandlung

STUBER & CIE., SCHÜPFEN (BERN)

Parqueterie Goldbach bei Burgdorf
Stalder, Wissler & Cie.

Telephon No. 1 · Bahn und Post: Lützelflüh-Goldbach

liefert als Spezialität:

Riemen- und Luxusparquets
Parquets in Asphalt und Igas verlegt

Muster und Preise gerne zu Diensten

Mechanische Bauwerkerei

Anfertigung sämtlicher Schreiner- und
Glaserarbeiten

Ausführung von kompletten
Ladeneinrichtungen und Schaufenstern

F. Herzig, Langenthal

Mühleweg 15

Robert von Bergen

Spenglerei und Installationsgeschäft

Langenthal

Telephon No. 71

Sanitäre Anlagen

von der einfachsten bis zur modernsten

Ausführung

GEMEINDEHAUS IN EMBRACH

Beteiligte Unternehmerfirmen

	Siehe Inserat Seite		Siehe Inserat Seite
anz & Cie., Embrach: Kachelleuchter		Bolliger & Cie., Zürich: Betonarbeiten	
roncewarenfabrik A. G., Turgi: Beleuchtungskörper	IX	Ernst & Spoerri, Zürich: Vorhänge	
tiswerke Gebr. Laue, Wädenswil: Speiseaufzug		Albert Isler, Zürich: Bühnendekoration	XI
ebr. Sulzer A. G., Winterthur: Zentralheizung .		Gebr. Kiefer, Zürich: Glaserarbeiten	
Sanitäre Installationen	III	Parkettunion, Zürich: Parkettböden	
aumann, Koelliker & Cie., Zürich: Elektrische		Pünter & Cie., Zürich: Wirtschaftsküche	
Beleuchtung und Brunnenröhren	VII	Chr. Schmidt, Zürich: Malerarbeiten	XXI
Bender, Zürich: Beschläge	I	Schuster & Cie., Zürich: Linoleum	
		Sponagel & Cie., Zürich: Plattenboden	XII

ATELIERS:
Seehofstr. 6

ALB. ISLER, ZÜRICH

TELEPHON
H. 55.15 u. 48.89

MALER AM STADTTHEATER

THEATERDEKORATIONEN

Zentralheizungen

WARMWASSERBEREITUNGEN · VENTILATIONSANLAGEN · LUFTHEIZUNGEN
WÄRMETECHNISCHE ANLAGEN

E. KNÜSLI, Ingenieur, ZÜRICH 4

VORM. R. BREITINGER

Badenerstrasse 440 · Telefon: Selnau 18.15

Kittlose Verglasungen

mit hydraulisch gepressten Bleibanden für Oberlichter und Shedbauten aller Art, auf Eisen-, Holz- und Betonkonstruktionen,
mit Draht- und Rohglas, widerstandsfähig gegen säurehaltige Dämpfe, erstellt

JAKOB SCHERRER, Bleicherweg 26, ZÜRICH 1

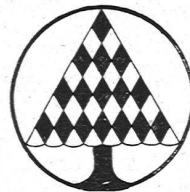
Fabrikation von Bleiröhren und Bleiprofilen aller Art / Kataloge und Offerten kostenlos

Appiani-Platten

DIE BESTBEWÄHRTE ROTE
BODENPLATTE

GENERALVERTRETER FÜR DIE SCHWEIZ

SPONAGEL & CO ZÜRICH



F R O E B E L

GARTENARCHITEKTEN

ZÜRICH 7

GARTEN - ANLAGEN

PLÄNE UND AUSFÜHRUNG