

Objektyp: **Advertising**

Zeitschrift: **Das Werk : Architektur und Kunst = L'oeuvre : architecture et art**

Band (Jahr): **12 (1925)**

Heft 4

PDF erstellt am: **08.08.2024**

### **Nutzungsbedingungen**

Die ETH-Bibliothek ist Anbieterin der digitalisierten Zeitschriften. Sie besitzt keine Urheberrechte an den Inhalten der Zeitschriften. Die Rechte liegen in der Regel bei den Herausgebern.

Die auf der Plattform e-periodica veröffentlichten Dokumente stehen für nicht-kommerzielle Zwecke in Lehre und Forschung sowie für die private Nutzung frei zur Verfügung. Einzelne Dateien oder Ausdrucke aus diesem Angebot können zusammen mit diesen Nutzungsbedingungen und den korrekten Herkunftsbezeichnungen weitergegeben werden.

Das Veröffentlichen von Bildern in Print- und Online-Publikationen ist nur mit vorheriger Genehmigung der Rechteinhaber erlaubt. Die systematische Speicherung von Teilen des elektronischen Angebots auf anderen Servern bedarf ebenfalls des schriftlichen Einverständnisses der Rechteinhaber.

### **Haftungsausschluss**

Alle Angaben erfolgen ohne Gewähr für Vollständigkeit oder Richtigkeit. Es wird keine Haftung übernommen für Schäden durch die Verwendung von Informationen aus diesem Online-Angebot oder durch das Fehlen von Informationen. Dies gilt auch für Inhalte Dritter, die über dieses Angebot zugänglich sind.

Die besten  
**Kühlanlagen-Isolierungen**  
können nur mit  
**Expansit-Korksteinplatten**  
erstellt werden

In der Schweiz allein über **2000** Anlagen mit Expansit-Korkstein isoliert,  
darunter solche mit über **7000 m<sup>2</sup>** isolierter Fläche.

Wir warnen vor Nachahmungen, die unter ähnlich klingenden Namen angeboten werden.  
Echte Expansit-Korksteinplatten sind unübertreffbar.

Einzige Bezugsquelle:

**WANNER & CO. A.-G., HORGEN**

Grösstes und leistungsfähigstes Unternehmen der Isolierbranche.

GERMANIA-LINOLEUM-WERKE A.-G., BIETIGHEIM



**GERMANIA-LINOLEUM**  
BIETET IHNEN VOLLE GARANTIE

GENERALVERTRETUNG FÜR DIE SCHWEIZ  
LINOLEUM-VERTRIEBS-AKTIENGESELLSCHAFT

**Linovag**

ZÜRICH / BÖRSENSTR. 14



PRO  
PRA

# JALOUSIELADEN

mit *Eckfriesverbindung*  
\*PATENT NO 61144

## BESCHLÄGE

in bester Ausführung  
fertig am Bau angeschlagen

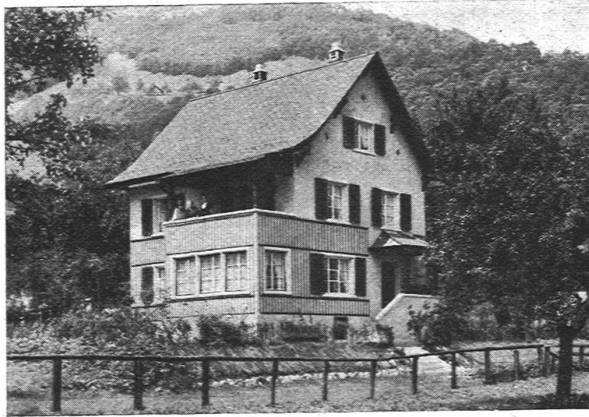
*Wilh. Baumann Rolladenfabrik Horgen*

# BAUBEDARF ZÜRICH A G

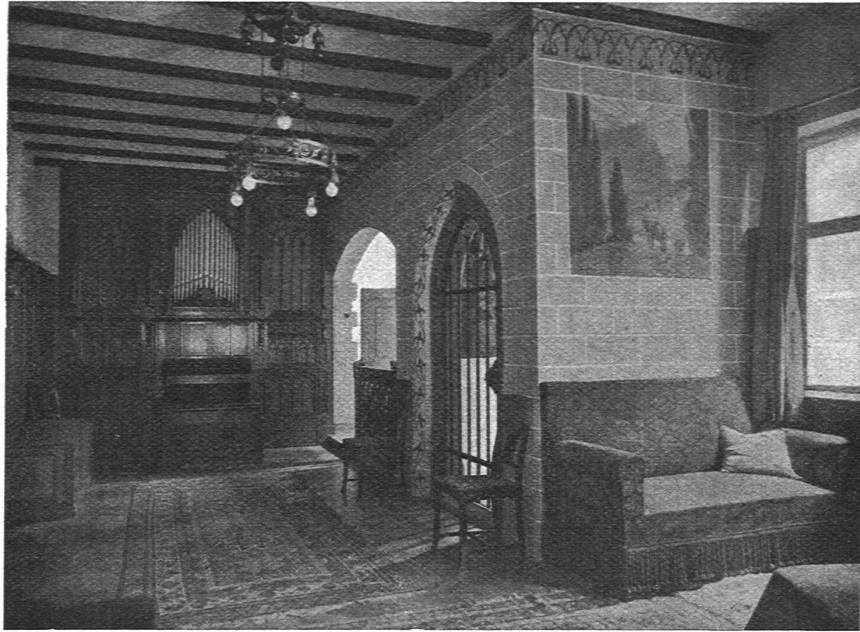
SPEZIAL-ABTEILUNG FÜR  
BODEN- UND WANDPLATTEN-BELÄGE  
UND KUNSTKERAMIK

VERLANGEN SIE UNSEREN FARBIGEN PLATTENKATALOG

# ETERNIT NIEDERURNEN



*Bedachung: Eternit-Doppeldeckung, kupferbraun*



INTÉRIEUR EINES PRIVATHAUSES MIT EINER WELTE-PHILHARMONIE-ORGEL  
Ein ähnliches Werk ist im Vorführungssaal des Helmhauses erstellt und jederzeit hörbar. / Wir bitten um Interessentenbesuch

HUG & CO / SONNENQUAI / ZÜRICH

A black and white advertisement for Schindler & Co. The background is a dark, diamond-shaped graphic. A hand is shown pointing upwards towards the text. The text is arranged in a diamond shape, following the background graphic.

PERSONEN-  
u. LASTEN-  
**AUFZÜGE**  
KRANEN  
FLASCHENZÜGE  
**MOTOREN**  
1/100 ÷ 30 PS

**SCHINDLER & CO**  
LUZERN  
GEGRÜNDET  
1874

MÖBELFABRIK  
**ROBERT ZEMP & CIE.**  
EMMENBRÜCKE BEI LUZERN



Ständeratssaal im Parlamentsgebäude in Bern

ATELIER FÜR AUSFÜHRUNG  
FEINER MÖBEL UND INNENAUSBAUTEN  
BUREAU-MÖBEL

*Telephon Emmenbrücke No. 51.41 · Telegramme: Luzern, Möbelzemp · Geschäftsgründung 1864*

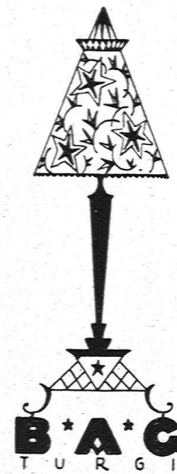
FRÄNKEL &  
VOELLMY A.G.  
BASEL

Rosentalstrasse 51 / Telephon Safran 44.61

Werkstätten  
für feine Möbel  
Musterzimmer

\*

Bauschreinerei  
Fenster/Türen  
Täferungen



Besichtigen Sie unsere  
Ausstellung im Kaspar-Escherhaus  
B\*A\*G heisst Qualitätsarbeit

**LAUFENER KALKSTEINBRÜCHE**  
STEINHAUERARBEITEN VON DER EINFACHSTEN  
BIS ZUR FEINSTEN AUSFÜHRUNG

**L I E F E R U N G E N**

Bahnhof- und Postgebäude in Basel, Allgemeine Ersparniskasse  
in Aarau, katholische Kirchen in Olten, Romanshorn und Laufen,  
reformierte Kirche in Solothurn, Museum in Winterthur, Depo-  
sitenbank und Bankverein in Lausanne, „Genevoise“ in Genf, etc.

**ES WERDEN AUCH VERARBEITET**

Lérouville-Muschelkalkstein, gelber Jaumont, Vogesen- und Pfälzersandstein,  
Turtmannmarmor und graugrüner Estavayer-Muschelkalkstein

**JAHRESPRODUKTION CA. 2000 m<sup>3</sup>**

Marmorarbeiten und Grabdenkmäler ab unserem Werk in Riehen bei Basel / Tel. 5572 Safran

**CUENI & CO / LAUFEN**

TELEPHON 119