

Objektyp: **Advertising**

Zeitschrift: **Das Werk : Architektur und Kunst = L'oeuvre : architecture et art**

Band (Jahr): **12 (1925)**

Heft 4

PDF erstellt am: **08.08.2024**

### **Nutzungsbedingungen**

Die ETH-Bibliothek ist Anbieterin der digitalisierten Zeitschriften. Sie besitzt keine Urheberrechte an den Inhalten der Zeitschriften. Die Rechte liegen in der Regel bei den Herausgebern. Die auf der Plattform e-periodica veröffentlichten Dokumente stehen für nicht-kommerzielle Zwecke in Lehre und Forschung sowie für die private Nutzung frei zur Verfügung. Einzelne Dateien oder Ausdrucke aus diesem Angebot können zusammen mit diesen Nutzungsbedingungen und den korrekten Herkunftsbezeichnungen weitergegeben werden. Das Veröffentlichen von Bildern in Print- und Online-Publikationen ist nur mit vorheriger Genehmigung der Rechteinhaber erlaubt. Die systematische Speicherung von Teilen des elektronischen Angebots auf anderen Servern bedarf ebenfalls des schriftlichen Einverständnisses der Rechteinhaber.

### **Haftungsausschluss**

Alle Angaben erfolgen ohne Gewähr für Vollständigkeit oder Richtigkeit. Es wird keine Haftung übernommen für Schäden durch die Verwendung von Informationen aus diesem Online-Angebot oder durch das Fehlen von Informationen. Dies gilt auch für Inhalte Dritter, die über dieses Angebot zugänglich sind.

griff. Aus der Umgebung hat die kleine Kirche von San Biagio in Ravecchia mit ihren Fresken Platz gefunden; Profanbauten machen den Schluss.

Dem Texte sind die »Atti della Società« beigedrukt, aus denen hervorgeht, dass die Gesellschaft tapfer auf die Errichtung eines tessinischen Nationalparks hinarbeitet.

Gtr.

#### AUSLAND

*Die Bildwerke des bayrischen Nationalmuseums.* I. Abteilung: Die Bildwerke in Holz und Stein vom XII. Jahrhundert bis 1450. Von Philipp Maria Halm und Georg Lill. Mit 339 Abbildungen auf 148 Tafeln. — Dreizehnter Band der Kataloge des bayrischen Nationalmuseums. — In Ganzleinen 50 Mark. — Verlag Dr. Benno Filser, Augsburg 1924.

*Der Münsterplatz in Ulm und seine zukünftige Gestaltung.* Nr. 1 der »Bausteine«, herausgegeben von H. de Fries, in Gemeinschaft mit dem Bund deutscher Architekten und dem Deutschen Werkbund. — Preis 3 Mark. — Verlag Otto Stollberg & Co., Berlin.

*Zwei Münchener Baukünstler: Gabriel von Seidl und Georg von Mauberrisser,* von Dr. Oskar Doering. — Hefte

51/52 der Sammlung »Die Kunst dem Volke«, herausgegeben von der Allg. Vereinigung für christliche Kunst, München.

*Paul Ehmig, Das deutsche Haus.* III. Band, 5. u. 6. Buch. Mit 131 Abbildungen. Verlag Ernst Wasmuth A. G., Berlin.

*Hermann Phleps, Raum und Form in der Architektur.* — I. Der Raum. Verlag von Georg Stilke in Berlin. — Geb. M. 3.50.

*Karl M. Svoboda, Römische und romantische Paläste.* Zweite Auflage. Kunstverlag Anton Schroll & Co., Wien. — Geb. Fr. 22.50.

*Buddhistische Plastik in Japan,* bis in den Beginn des 18. Jahrhunderts. Herausgegeben von Karl With. Dritte Auflage. Kunstverlag Anton Schroll & Co., Wien. — Geb. Fr. 18.75.

*Die Galerie des 19. Jahrhunderts im obern Belvedere in Wien.* Mit 455 Abbildungen. Kunstverlag Anton Schroll & Co., Wien. — Geb. Fr. 12.50.

*Das Wiener Barockmuseum.* Mit 190 Abbildungen. Kunstverlag Anton Schroll & Co., Wien. — Geb. Fr. 16.—

*Manfred Schneider, Italien.* Kunst- und Wanderfahrten. Mit 87 Bildern nach Aufnahmen des Verfassers. Walter Hädecke, Verlag, Stuttgart.

## GEMEINDE BASELAUGST

### Schulhausbau-Wettbewerb

Die Gemeinde Baselaugst eröffnet hiemit freie

## PLANKONKURRENZ

über den Bau eines Schulhauses mit Turnhalle. Zugelassen werden sämtliche Architekten, die seit einem Jahr in den Kantonen Baselland, Baselstadt sowie im Fricktal niedergelassen sind. Die diesbezüglichen Unterlagen sind bis 30. April 1925 beim Präsidenten der Baukommission, Hrn. Peter Baumgartner, zu beziehen.

BASELAUGST, IM APRIL 1925

DIE BAUKOMMISSION

### Jahrbuch der Gesellschaft schweizerischer Maler, Bildhauer und Architekten

enthaltend Jahresbericht, Sektionsberichte, Nekrologe, die über die öffentliche Kunstpflege in der Schweiz ausführlich Aufschluss geben; ferner 28 *Bildtafeln* mit Reproduktionen von Werken der letzten Gesellschaftsausstellungen, Bern 1923 und Zürich 1924, sowie vom letzten Salon, Genf 1922.

Siehe Besprechung „Werk“ Nr. 5, S. XXVIII

PREIS 6 FR.

Zu beziehen durch alle  
Buchhandlungen oder vom Kommissionsverlag

GEBR. FRETZ A. G., ZÜRICH 8

# SYNAGOGUE DER ISRAELITISCHEN RELIGIONSGESELLSCHAFT ZÜRICH

Am Neubau beteiligte Unternehmer und Lieferanten

**J. G. Fluhrer, Zürich 7**  
Glaserarbeiten. Siehe Inserat Seite XXXVII

**Meynadier & Cie., Zürich 8**  
Bodenisolierungen

**Gipser- und Malergenossenschaft, Zürich**

**Kaegi & Egli, Zürich 4**  
Elektrische Installationen. Siehe Inserat Seite XXXVII

**Baumann, Koelliker & Cie., A.G., Zürich**  
Beleuchtungskörper. Siehe Inserat Seite XXXVII

**Henning & Cie., Zürich 2**  
Schlosserarbeiten. Siehe Inserat Seite XXXVI

**Walo Bertschinger, Zürich**  
Terrmakadam-Belag

**J. & P. Gsell, Zürich 4**  
Beizarbeiten. Siehe Inserat Seite XXXVI

**E. O. Knecht, Zürich 8**  
Sanitäre Installationen. Siehe Inserat Seite XXXVII

**Löhle & Kern, Zürich 1**  
Dachstuhl- und Eisenkonstruktion

**Sponagel & Co., Zürich 5**  
Plattenbeläge. Siehe Inserat Seite VIII

**Gebrüder Sulzer A. G., Winterthur**  
Heizungsanlagen. Siehe Inserat Seite XII

**B. Schneider, Zürich 1**  
Panzertüren. Siehe Inserat Seite XXXVI

**Schmidwebers Erben, Zürich 8**  
Marmorarbeiten. Siehe Inserat Seite XXXVIII

**Bamberger, Leroi & Co. A. G., Zürich 4**  
Sanitäre Apparate

## HENNING & CIE., ZÜRICH 2

TELEPHON SELNAU 56.62 / SEESTRASSE 522

KUNST- UND BAUSCHLOSSEREI

BELEUCHTUNGSKÖRPER UND BRONCEARBEITEN JEDER ART / GALV. ANSTALT

**J. & P. Gsell, Zürich 4**  
Krummgasse 8  
Tel. Sel. 7944

**CHEMISCHE HOLZBEIZEREI**

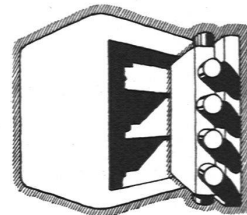
Sämtliche  
**BEIZARBEITEN**

Fachgemäss, exaktest, prompt,  
Ausführung auswärtiger Arbeiten  
Eigene Spezialitäten, Prima Referenzen



Ausführung  
sämtlicher Beizarbeiten in der  
Synagoge in Zürich

**UNION**



**KASSEN**

**B. SCHNEIDER**  
UNION-KASSENFABRIK  
ZÜRICH  
GESSNERALLEE 36



**KAEGI & EGLI / ZÜRICH**

TELEPHON SELNAU 10.54 / STAUFFACHERPLATZ

*Vertrauenshaus für Erstellung elektrischer*

**Hausinstallationen**

*für Beleuchtungs-, Koch- und Heizzwecke*

Ersteller der elektrischen Installationen in der neuen Synagoge in Zürich



Goldene Medaille  
Bern

Fensterfabrik  
**J. G. Fluhrer, Zürich 7**

Forchstrasse 232-234

Spezialität:

**Pat. Schiebefenster**

mit Flügel zum Hochschieben und versenkbar,  
absolut leichter Gang und dichter Verschluss

Prima Referenzen



Schweiz. Landes-  
ausstellung 1914



**E. O. Knecht, Ing., Zürich 8**

*Zentralheizungen  
Warmwasserbereitungen  
Sanitäre Anlagen  
Ingenieurbureau*

Seefeldstr. 27 · Privatbureau Zollikon · Telefon H. 3119

*Fabrikation von*  
**Beleuchtungskörpern und Metallarbeiten**

*Elektrische LICHT- und KRAFT-Anlagen*

*Sonnerie- und Telephon-Anlagen*

**BAUMANN, KOELLIKER & C<sup>IE</sup> A.G.**

FÜSSLISTRASSE 4 · ZÜRICH 1

Das Spezialgeschäft  
für Bauarbeiten in

## MARMOR und GRANIT

**Alfred Schmidweber's Erben A. G.**  
Dietikon · ZÜRICH · Luzern

Gustav **BODMER & Co** Zürich  
**OFENFABRIK**  
SEEFELD - HOLBEINSTRASSE 22  
TEL. HOTT. 1273




**A. KAMER-HERBER**  
**LUZERN**

*Fensterfabrik und mechanische  
Schreinerei*

*Spezialität: Schiebefenster-Fabrikation*

Telephon 530 · Telegr.: Kamerherber

## Kittlose Verglasungen

mit hydraulisch gepressten Bleibanden für Oberlichter und Shedbauten aller Art, auf Eisen-, Holz- und Betonkonstruktionen, mit Draht- und Rohglas, widerstandsfähig gegen säurehaltige Dämpfe, erstellt

**JAKOB SCHERRER, Bleicherweg 26, ZÜRICH 1**

Fabrikation von Bleiröhren und Bleiprofilen aller Art / Kataloge und Offerten kostenlos

# BELVEDERE

KUNST UND KULTUR DER VERGANGENHEIT  
ZEITSCHRIFT FÜR SAMMLER UND  
KUNSTFREUNDE

*Seben erschienen*

HEFT 26 / AUS DEM INHALT  
Josef Strzygowski: Die Europäische Kunst / J. Mühlmann: Der Dom zu Salzburg im Mittelalter / Lamberto Vitali: Le quattro «Lettere di Giustificazione» di Piranesi / Georg Lill: Eine ältere gotische Plastikfälschung / Ferner Beiträge und Kritiken von: N. Brunoff, Gust. Glück, E. W. Braun, Ernst Diez, Franz Juraschek, W. Rupprecht u. a. Berichte aus Wien, Berlin, Ulm, Chemnitz, Mannheim / Gedichte aus alten Handschriften

HEFT 27  
Max Dworak: Kunstbetrachtung / Aldo de Rinaldis: La tomba primitiva di Roberto d'Angio / Hermann Trenkwald: Die Technik des Jagdteppichs / Ludwig Münz: Über Federzeichnungen von Rembrandt und Bol / Ferner Beiträge von: O. Wulff, M. Alpatoff, Gisela Weyde, E. W. Braun, Ernst Diez, H. R. Leber, Misch Orend / Türkische Gedichte

*Jedes Heft mit fast 100 Seiten Text,  
Grossquart, und mehr als 30 ganzseitige Tafeln*

*Jährliches Abonnement 28 G. Mk.  
Einzelheft 2.80 G. Mk.*

*Probehefte und Prospekte bereitwilligst*

KRYSTALL-VERLAG G.m.b.H. WIEN IX  
WÄHRINGERSSTRASSE 2-4

# L'ESPRIT NOUVEAU

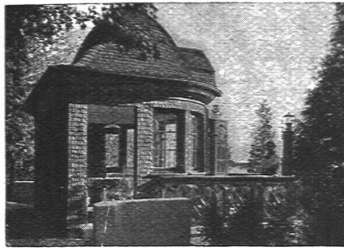
REVUE INTERNATIONALE  
ILLUSTRÉE DE L'ACTIVITÉ  
CONTEMPORAINE

**ARTS / LETTRES / SCIENCES**

LITTÉRATURE / ARCHITECTURE  
PEINTURE / SCULPTURE / MUSIQUE  
SCIENCES PURES ET APPLIQUÉES  
ESTHÉTIQUE EXPÉRIMENTALE  
ESTHÉTIQUE DE L'INGÉNIEUR  
URBANISME / PHILOSOPHIE  
SOCIOLOGIQUE / ÉCONOMIQUE  
SCIENCES MORALES ET POLITIQUES  
VIE MODERNE / THÉÂTRE  
SPECTACLES / LES SPORTS  
LES FAITS

PARAISSANT LE 10 DE CHAQUE MOIS

DIRECTEURS  
OZENFANT ET CH.-E. JEANNERET



**Dachdecker-Arbeiten**

aller Art  
auf Neubauten, Umbauten oder  
Reparaturen

Verschindlungen mit Tannen- od. Eichen-  
schindeln / Eternitschiefer etc.  
KIESKLEBE-HOLZZEMENTDÄCHER  
etc.

führt prompt, solid und fachgemäss aus  
**FELIX BINDER**  
Bedachungsgeschäft  
Tel. No. 43.58 ZÜRICH 7 Holderstrasse 12



**FRITZ LIECHTI**

BILDHAUER

Winterthur-Veltheim

Schützenstrasse 60

Telephon 9.57



Baudekorationen,  
Modelle und Ausführung  
Grabdenkmäler  
in allen gebräuchlichen  
Steinarten



**Canadische Baumschule  
Wabern bei Bern**

Tramhaltestelle **W. UTESS** Telephon Chr. 5685  
Gartenbaugeschäft

Obst- und Zierbäume und -sträucher

Rosen und Nadelhölzer

Blütenstauden und Alpenpflanzen

Besuche unserer interessanten Kulturen willkommen  
Preisliste auf Wunsch

**DE TE KU**

Original-Stoffe-Tapeten-Teppiche

sind künstlerisch in Form u. Farben und  
ein voller Erfolg für mod. Wohnräume  
Wo nicht zu bekommen, Bezugsquellen  
Nachweis: Leipzig-Gottschedstrasse

*Deutsche textile Kunst · Rudolf Hiemann*

*Leipzig*

*Zur Messe ausgestellt Grassi Museum, Königplatz, 1. Stock*

*Mustervorlage in der Schweiz Ende April*

*Interessenten Adressenaufgabe erwünscht*

Verwenden Sie bei Ihren Installationen von Gas-, Wasser-,  
Dampf-, Luft- und andern Leitungen ausschliesslich

**FITTINGS**

**MARKE +GF+,**

Fabrikat der

**A.-G. der Eisen- und Stahlwerke  
vorm. Georg Fischer, Schaffhausen**

Jedes Stück wird auf 20 Atm. Druck abgepresst  
Ueber 8400 verschiedene Modelle, daher durch Wegfall  
von Reduktionen erhebliche Ersparnis

**Bedeutende Lager**

**EISENBETON**


INGENIEURBUREAU

**Dipl. Ing. F. TAUSKY**

ZÜRICH, Seegartenstrasse 6 · Tel. Hott. 36.02


LUZERN, Waldstätterstrasse 29 · Telephon 3

**MOD. HOLZKONSTRUKTIONEN**



**FR. C. LANG**  
**ZÜRICH**  
GROSSMÜNSTERPL. 8  
TEL. HOTT. 2243

**INNENAUSBAU**  
**WOHNÄRÄUME**  
**MÖBEL**  
**STOFFE**



**Gesellschaft der L. von Roll'schen Eisenwerke Gerlafingen**

Werke in Gerlafingen, Clus, Choidez, Rondez, Bern, Olten

SPEZIALITÄTEN FÜR BAUTEN:

- Bau- und Ornamentguss**  
Material für Zentralheizungen  
Heizkessel, Rippenheizröhren, Wärmeplatten,  
Wärmeschränke, Ventile, Formstücke  
und Flanschen
- Schmiedeeiserne und gusseiserne Gestelle  
für Kachelöfen und Kochherde**  
Material für sanitäre Anlagen  
Badwannen, Waschbecken etc.
- Gusseiserne Röhren und Absperrorgane  
für Gas- und Wasserleitungen**  
Kanalisationsartikel  
Baumaschinen  
Betonmischer, Bauwinden etc.
- Hebezeuge und Transportanlagen aller Art**

Verkauf meist durch den Eisenhandel

**ZIEGELWERKE J. SCHMIDHEINY & CO**  
**HEERBRUGG-ST. GALLEN**  
Spezialfabrik für salpeterfreie Deckenhohlsteine und Backsteine  
Bestbewährte Bedachungsmaaterialien.

*M. Kreuzmann, Zürich*  
RÄMISTRASSE 37  
*Buchhandlung für*  
KUNST, KUNSTGEWERBE u. ARCHITEKTUR  
Auswahlsendungen / Grosses Lager

**TECHN. PHOTOGRAPHIE**  
*Spezialität in Architektur-Aufnahmen*  
Konstruktionen, Maschinen  
Aufnahmen für Kataloge und Werke aller Art.  
**H. WOLF-BENDER, Kappelergasse 16, ZÜRICH**  
Atelier für Reproduktionsphotographie

**Aufzüge** für **Banken**  
**Industrie**  
**Brief-, Speise- und Waren-Aufzüge**  
mit Handbetrieb erstellt mit Garantie  
**August Lerch, Mech. Schlosserei, Zürich**  
Oefenbachgasse 5

*Das feine*  
**TREPPENGELÄNDER**  
*liefert das Spezialgeschäft*  
**J. SPRENGER**  
ZÜRICH 3, Goldbrunnenstrasse 116

**ZENTRALHEIZUNGEN, WARMWASSERVERSORGUNGEN**  
*erstellt*  
Telephon Selnau 49-49 \* **GEBR. LINCKE A.G., ZÜRICH 5** \* *Ausstellungsstrasse 25*

# Spar-Kamin

Auch für Entlüftungszwecke vorzüglich geeignet  
 ♦ PATENT 88876

Hourdis, Bodenplättli, Hohlsteine  
 und alle Arten Bedachungsmaterial

## Ziegel A.G. Zürich

Tel. Selnau 66.98

AT C. ANNIER

## UNDERWOOD

Schreibmaschine



ÜBER  
 3,000,000  
 STÜCK  
 im Gebrauch

\*  
*Verlangen Sie Prospekte oder Vorführung*

### CÄSAR MUGGLI

ZÜRICH, / LINTHESCHERGASSE 15  
 TELEPHON S. 16.62



**GENOSSENSCHAFT  
 FÜR  
 SPENGLER-  
 INSTALLATIONS- UND  
 DACHDECKERARBEIT  
 ZÜRICH**

ZEUGHAUS-STRASSE 43  
 Telefon Selnau No. 46.47

**SPENGLERARBEITEN  
 DACHDECKERARBEITEN  
 ASPHALTARBEITEN  
 INSTALLATIONEN  
 IN GAS UND WASSER  
 SANITÄRE ANLAGEN  
 IN SOLIDER UND SAUBERER  
 AUSFÜHRUNG**



## AKTIENGESELLSCHAFT STEHLE & GUTKNECHT

Sulzer-Zentralheizungen

### BASEL





# VEREINIGTE DRAHTWERKE A:G. BIEL

EISEN & STAHL

BLANK & PRÄZIS GEZOGEN, RUND, VIERKANT, SECHSKANT & ANDERE PROFILE  
SPEZIALQUALITÄTEN FÜR SCHRAUBENFABRIKATION & FAÇONDREHEREI

BLANKE STAHLWELLEN, KOMPRIMIERT ODER ABGEDREHT

BLANKGEWALZTES BANDEISEN & BANDSTAHL

BIS ZU 300<sup>mm</sup> BREITE

VERPACKUNGS-BANDEISEN

GROSSER AUSSTELLUNGSPREIS SCHWEIZ. LANDESAUSSTELLUNG BERN 1914