

Objektyp: **Advertising**

Zeitschrift: **Das Werk : Architektur und Kunst = L'oeuvre : architecture et art**

Band (Jahr): **12 (1925)**

Heft 5: **Sonderheft : Amerika**

PDF erstellt am: **08.08.2024**

Nutzungsbedingungen

Die ETH-Bibliothek ist Anbieterin der digitalisierten Zeitschriften. Sie besitzt keine Urheberrechte an den Inhalten der Zeitschriften. Die Rechte liegen in der Regel bei den Herausgebern.

Die auf der Plattform e-periodica veröffentlichten Dokumente stehen für nicht-kommerzielle Zwecke in Lehre und Forschung sowie für die private Nutzung frei zur Verfügung. Einzelne Dateien oder Ausdrucke aus diesem Angebot können zusammen mit diesen Nutzungsbedingungen und den korrekten Herkunftsbezeichnungen weitergegeben werden.

Das Veröffentlichen von Bildern in Print- und Online-Publikationen ist nur mit vorheriger Genehmigung der Rechteinhaber erlaubt. Die systematische Speicherung von Teilen des elektronischen Angebots auf anderen Servern bedarf ebenfalls des schriftlichen Einverständnisses der Rechteinhaber.

Haftungsausschluss

Alle Angaben erfolgen ohne Gewähr für Vollständigkeit oder Richtigkeit. Es wird keine Haftung übernommen für Schäden durch die Verwendung von Informationen aus diesem Online-Angebot oder durch das Fehlen von Informationen. Dies gilt auch für Inhalte Dritter, die über dieses Angebot zugänglich sind.

AUSSTELLUNGS - KALENDER			
ORT	LOKAL	WERKE	DATUM
Aarau	Gewerbemuseum	Kunstgläser, Porzellan, Silberarbeiten	17. Mai bis 7. Juni
Basel	Gewerbemuseum Kunsthalle Kupferstichkabinett der öffentl. Kunstsammlung Pro Arte	Das Basler Bürgerhaus Emil Bressler, Genf; Hermann Huber, Klosters A. H. Pellegrini, Basel	Mai-Juni } Mai
Bern	Kunsthalle Gewerbemuseum Kunstmuseum Gutekunst und Klipstein	„Bern und Umgebung im Bild“	3. Mai bis 1. Juni
Genève	Musée des Arts décoratifs Musée Rath	Société des Peintres, Sculpteurs et architectes, Section de Genève	} mai
St. Gallen	Kunstmuseum Industrie- u. Gewerbemuseum	Martha Kunz-St. Gallen; Theodor Meyer-Basel, Hauptwil	Mai
Paris	Espanade des Invalides und Grand Palais Petit Palais	Internationale Ausstellung für dekorative und angewandte Kunst mit Schweizer Abteilung Le Paysage français de Poussin à Corot	} Mai b. Oktober mai
Winterthur	Museum Gewerbemuseum	Picasso, Derain Das Zürcher Bürgerhaus	Mai 10. Mai b. 20. Juni
Zürich	Kunstgewerbemuseum Kunsthaus Atelier Hartung Stadthausquai 1 Rehalp Kunstsalon Wolfsberg	Handweberei Schweizer Nationale Kunstausstellung Ständige Ausstellung der Ortsgruppe Zürich des S. W. B. Ständige Ausstellung künstlerischer Grabzeichen (Tramhalte- stelle Enzenbühl)	24. Mai b. 28. Juni Mai-Juni

*	MÖBEL-HURST	*
*	ZÜRICH / ZÄHRINGERSTRASSE 45-47	*
*	ATELIER FÜR NEUZEITLICHE	*
*	UND ANTIKE INNENARCHITEKTUR	*
*	NACH EIGENEN ODER GEgebenEN	*
*	ENTWÜRFEN	*

Euböolith-Fussböden bestens bewährt für Fabriken, Geschäftshäuser, Schulen, Spitäler, Bureaux mit und ohne Korkisolierung	E. W. O. EUBÖOLITHWERKE A. G., OLTEN	Euböolith-Linoleum- Unterlagen Maschinenbefestigung ohne Schrauben und Bolzen
--	---	---

»THERMA«

Elektrische Heisswasserapparate



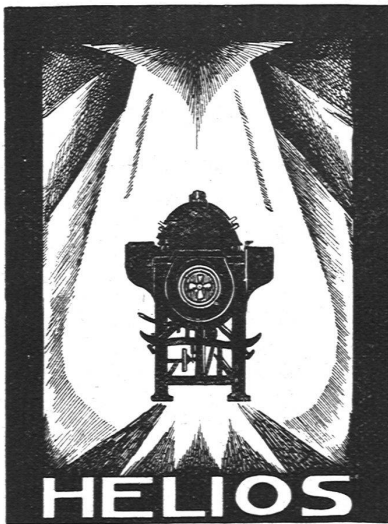
»THERMA« A.G.
SCHWANDEN (GLARUS)

PAUL H. SCHÄDLICH
GARTENANLAGEN
ZÜRICH 2



TELEPHON SELNAU 47-51

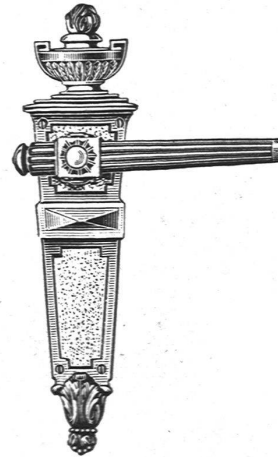
ALBISSTRASSE 26



HELIOS
die elektrische
Lichtpaus-Maschine
Mehrfache Arbeitsleistung der bisher bekannten
Maschinen. Verlangen Sie ausführlichen Prospekt.

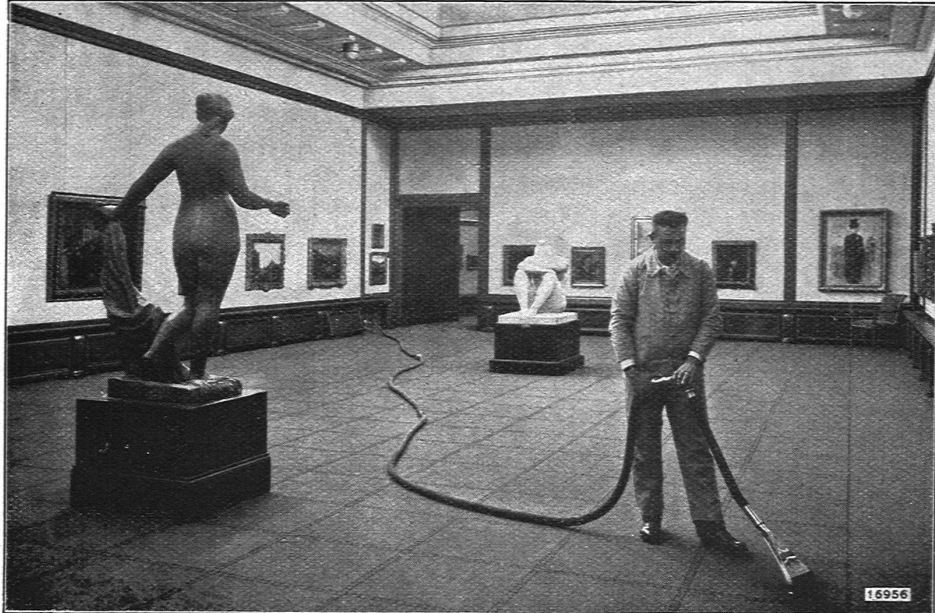
GEBRÜDER
SCHOLL
POSTSTRASSE 3 ZÜRICH

MAX ULRICH
ZÜRICH · NIEDERDORFSTR. 20

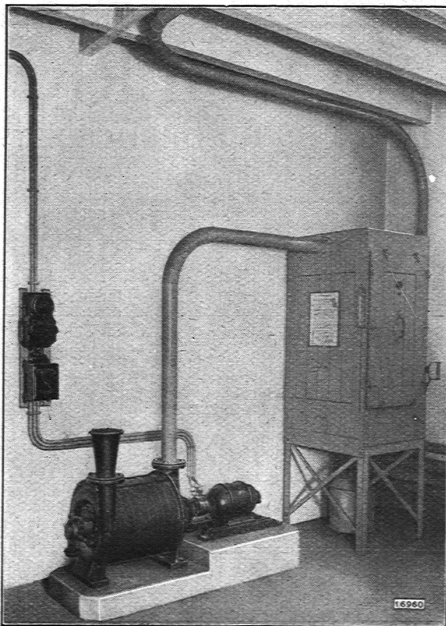


**SPEZIALGESCHÄFT FÜR
FEINE BAUBESCHLÄGE**
Amerikanische Sicherheitsschlösser
und Türschliesser

SULZER



Vakuum-Entstaubung in einem Museumgebäude



Ventilatoraggregat und Luftfilter für die Museums-Anlage

Entstaubungs- Anlagen

sind besonders geeignet für:

Hotels, Sanatorien, Krankenhäuser,
Schulen, Banken, Post-Gebäude,
Warenhäuser, Theater, Konzertsäle,
Museen, Schlösser, Villen u. a. m.

Sie sichern

einwandfreie hygienische
Verhältnisse,

sind

preiswert, leistungsfähig und
unverwüsthlich.

Gebrüder Sulzer, Aktiengesellschaft, Winterthur
ABT. ZENTRALHEIZUNGEN